

# Подсвечник «Петух»



**Проектная деятельность обучающихся 8 класса**

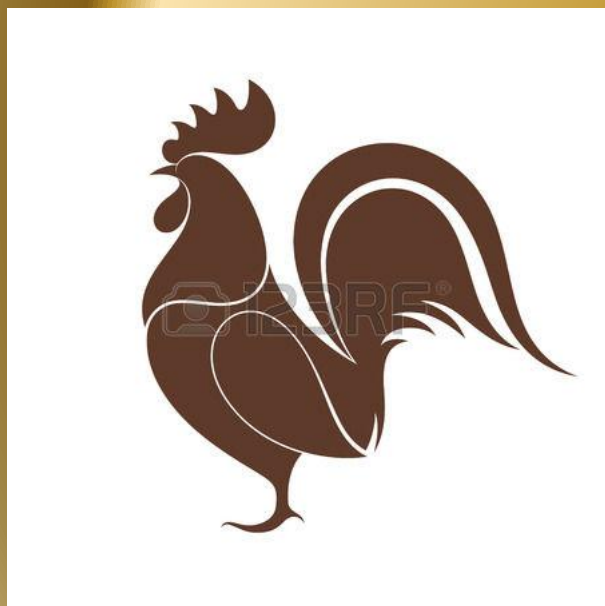
**Предметные области: технология,  
«Чертежная графика», ИЗО.**

**Учитель-консультант-Зверева Наталья Альбертовна  
МБОУ «Средняя школа№16» города Смоленска**

# Проектная документация

- ◆ 1. Титульный лист;
- ◆ 2. Обоснование выбора темы;
- ◆ 3. Поисковый материал;
- ◆ 4. Проектный чертёж;
- ◆ 5. Техническое описание изделия;
- ◆ 6. Технический рисунок изделия;
- ◆ 7. Технологическая карта;
- ◆ 8. Заключение.

# Поисковый материал



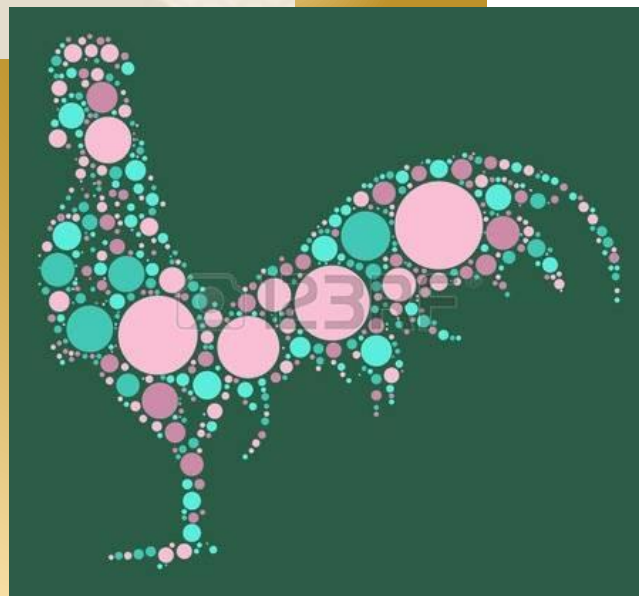
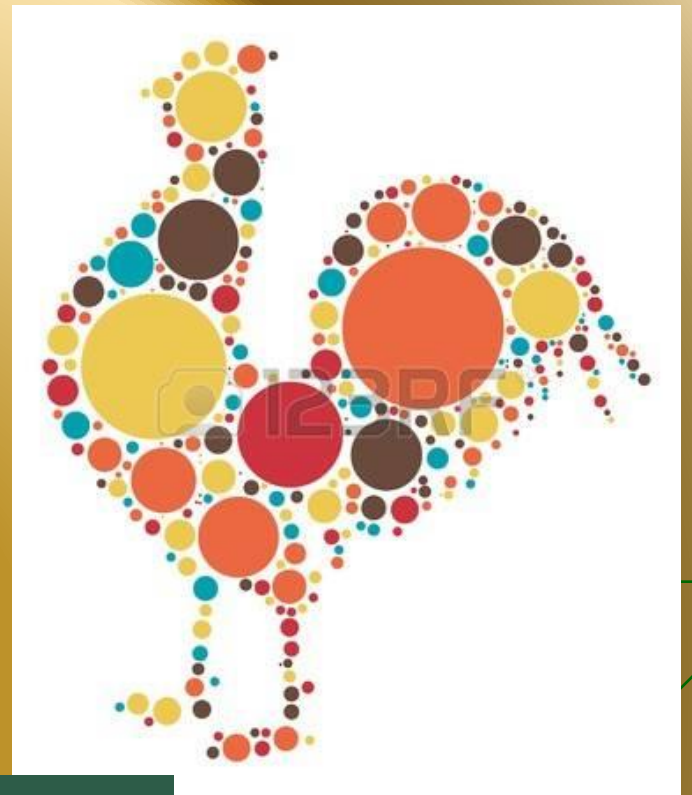












# Форма подсвечников





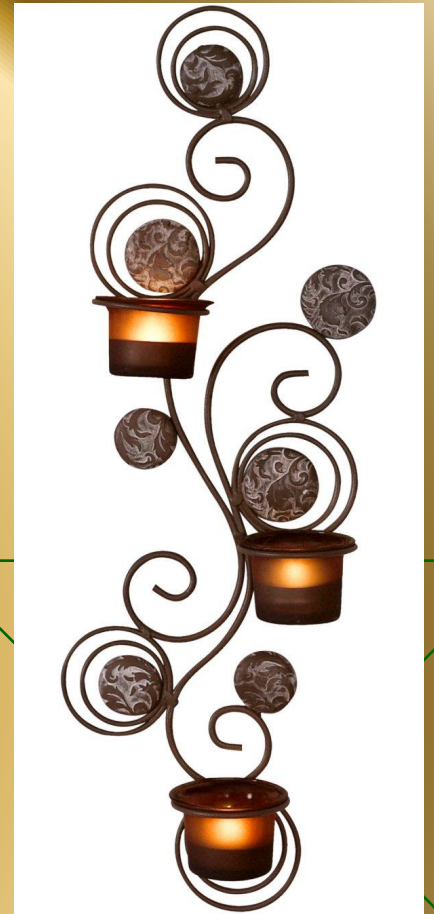
















## Проектная документация ■

- ◆ Проектная документация оформляется на четырёх листах (вертикальный формат) с 2 сторон;
- ◆ На 8 форматах размещается техническое описание изготовления проектного изделия;
- ◆ Итоговый эскиз изделия выполняется в любой художественной технике.