

МИНИСТЕРСТВО ЗДРАВООХРАНЕНИЯ СВЕРДЛОВСКОЙ ОБЛАСТИ
АСБЕСТОВСКО–СУХОЛОЖСКИЙ ФИЛИАЛ
ГОСУДАРСТВЕННОЕ БЮДЖЕТНОЕ
ПРОФЕССИОНАЛЬНОЕ ОБРАЗОВАТЕЛЬНОЕ УЧРЕЖДЕНИЕ
«СВЕРДЛОВСКИЙ ОБЛАСТНОЙ МЕДИЦИНСКИЙ КОЛЛЕДЖ»

Деятельность медсестры в работе Школы здоровья для пациентов с сахарным диабетом

Исполнитель:
Софронова Анастасия Владимировна
студентка группы 492МС
специальность Сестринское дело

Руководитель: Кондрашова Ольга
Леонидовна

САХАРНЫЙ ДИАБЕТ – одна из наиболее серьезных проблем современной мировой медицины, что связано с огромной распространенностью заболевания а так же с самой ранней из всех хронических заболеваний инвалидизацией и высокой смертностью



Глобальная проблема

1994 г. → 2007 г. → 2025 г.
110 млн. 246 млн. 333 млн.

ЧЕЛОВЕК

**Количество больных
сахарным диабетом
в мире**



Важно вовремя обнаружить болезнь и научить человека с ней жить



С этой целью созданы Школы здоровья для пациентов с сахарным диабетом

Цель работы: изучить деятельность медицинской сестры в организации школы здоровья для пациентов с сахарным диабетом

Объект исследования: Школа здоровья для пациентов с сахарным диабетом

Предмет исследования: деятельность медицинской сестры в работе Школ здоровья для пациентов с сахарным диабетом



Задачи:

1. Изучить учебную литературу по теме сахарный диабет
2. Изучить работу Школы здоровья для пациентов с сахарным диабетом
3. Определить деятельность медицинской сестры в работе Школы здоровья для пациентов с сахарным диабетом
4. Охарактеризовать деятельность медицинской сестры в работе Школы здоровья для пациентов с сахарным диабетом

Школа здоровья

это совокупность средств и методов индивидуального и группового воздействия на пациентов и население, направленная на повышение уровня их знаний, информированности и практических навыков по рациональному лечению заболевания, профилактике осложнений и повышению качества жизни



Школа здоровья для пациентов с сахарным диабетом создана на
базе 3 поликлиники ГБУЗ «ГБ№1»

Руководитель

:

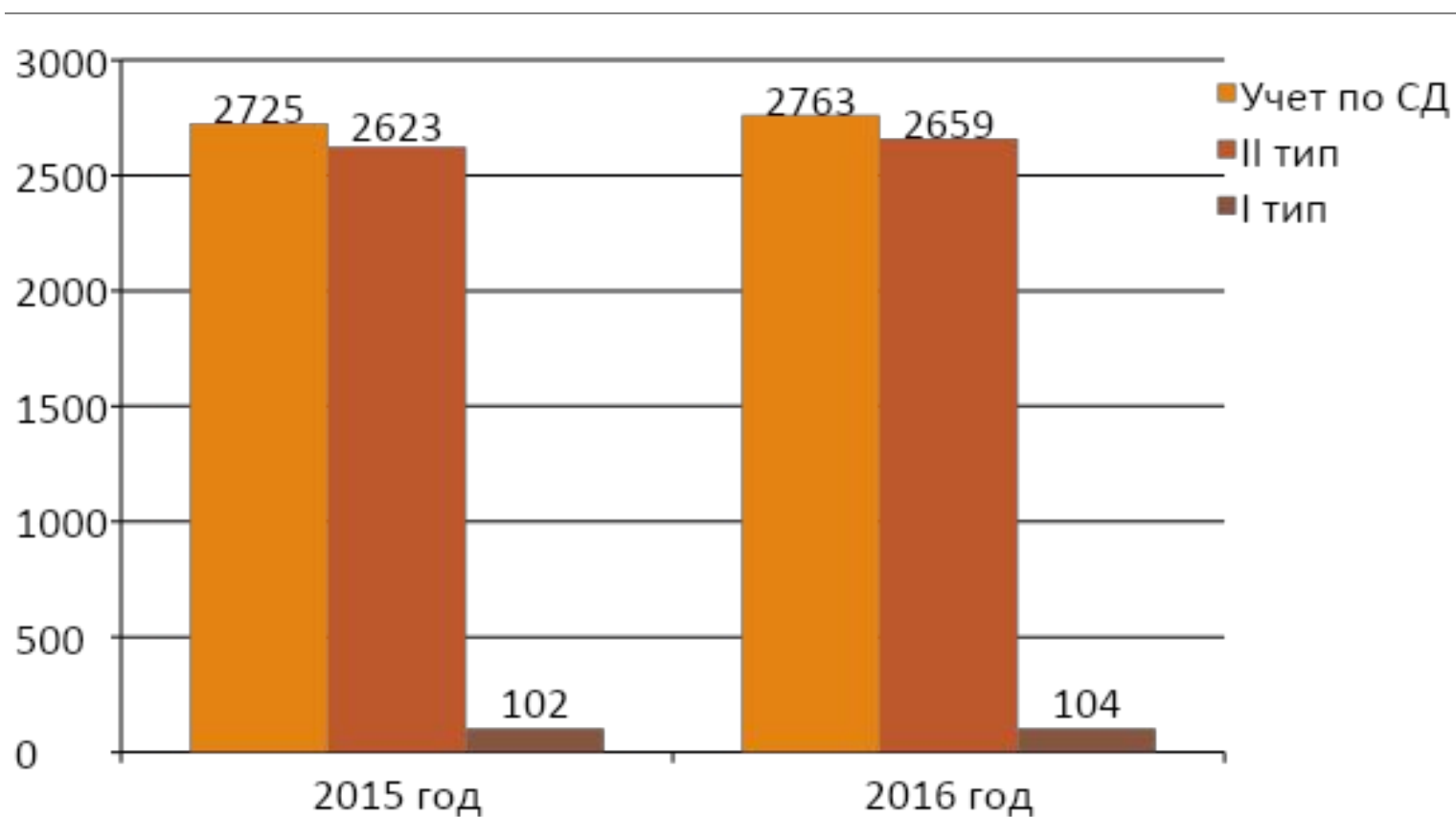
Суханова И. А.

врач – эндокринолог

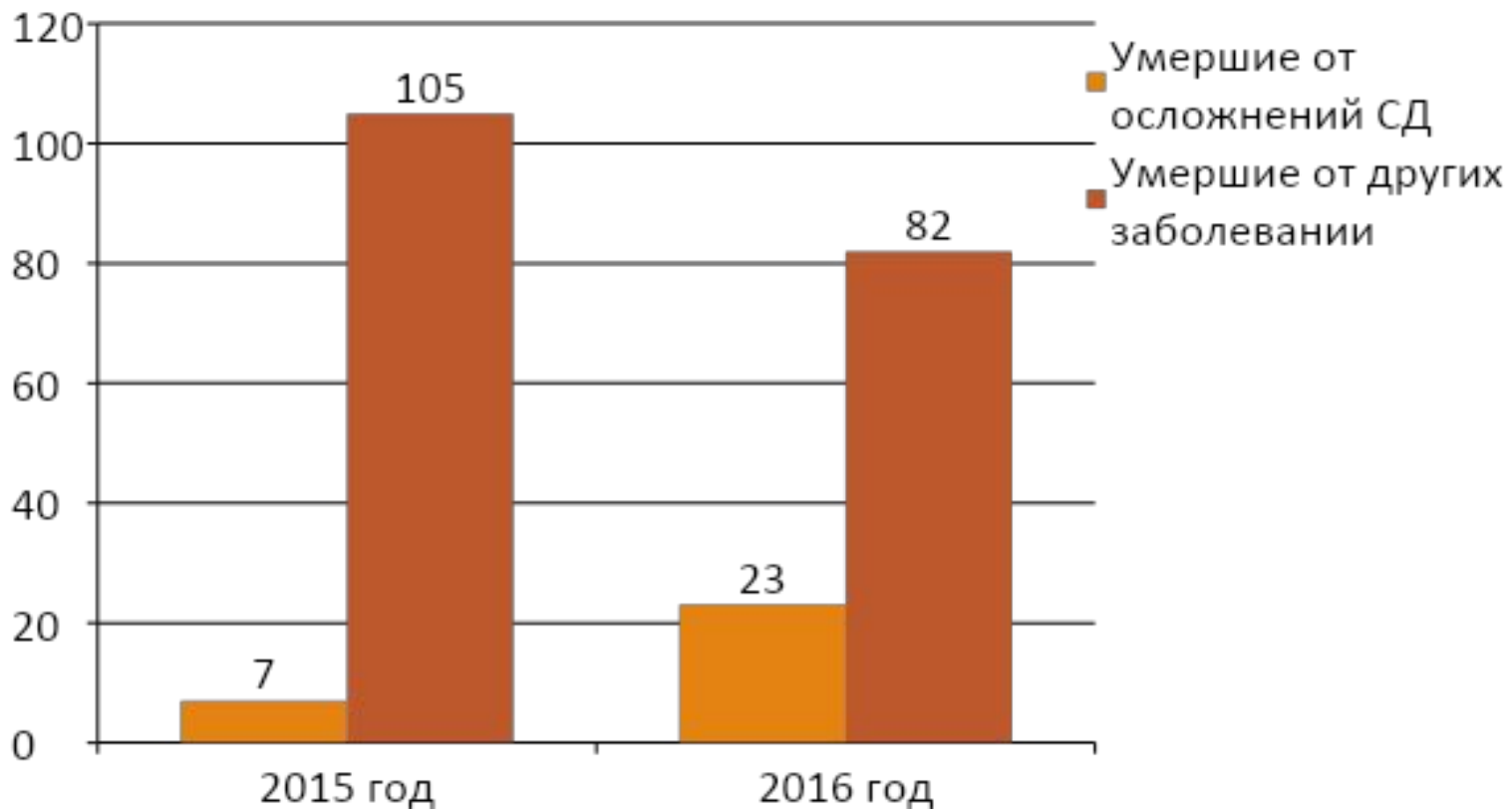
Медицинская сестра:

Королёва О. В.

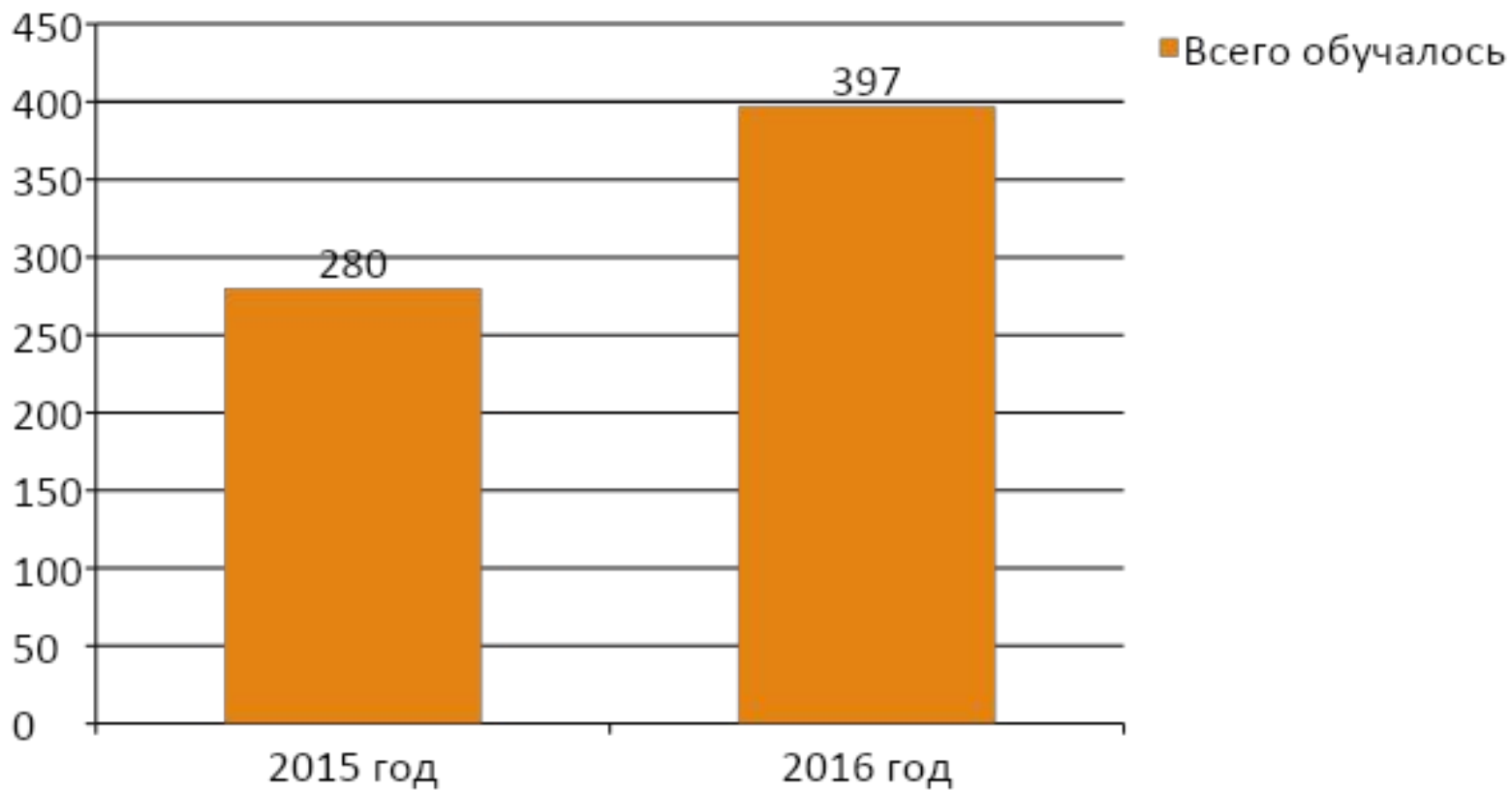
Статистика пациентов вставших на учёт с сахарным диабетом



Статистика умерших пациентов с сахарным диабетом



Статистика обучаемых пациентов с сахарным диабетом



Темы занятий

Понятие о сахарном диабете

Питание при сахарном диабете

Инсулинотерапия

Самоконтроль при сахарном диабете

Осложнения сахарного диабета

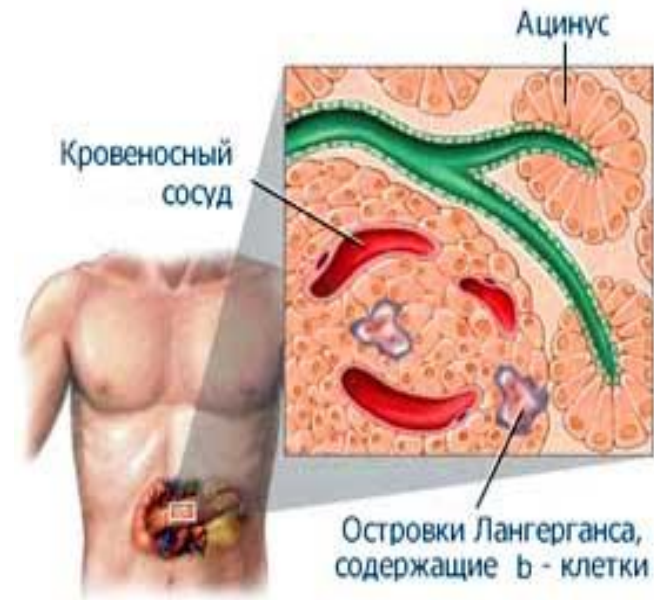
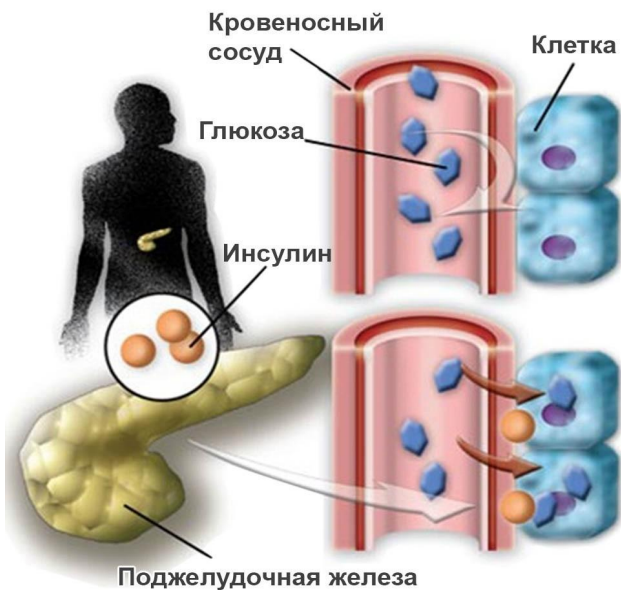
Гипогликемия и гипергликемия

Уход за полостью рта и ногами

Первое занятие

Что такое диабет

САХАРНЫЙ ДИАБЕТ – группа метаболических (обменных) заболеваний, характеризующихся гипергликемией, которая является результатом нарушения секреции инсулина, его действия или обоих этих факторов



ТИПЫ САХАРНОГО ДИАБЕТА

```
graph TD; A[ТИПЫ САХАРНОГО ДИАБЕТА] --> B[Сахарный диабет I типа]; A --> C[Сахарный диабет II типа];
```

Сахарный
диабет I типа

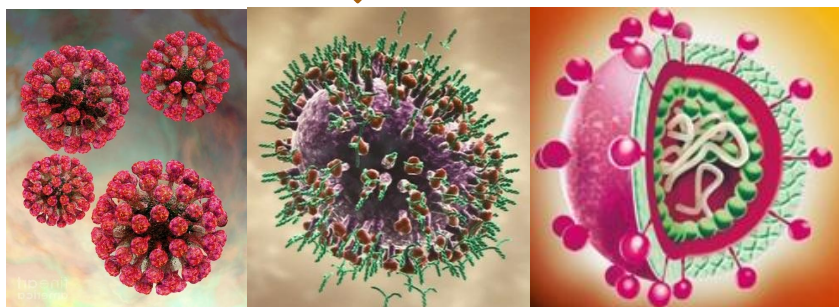
✗ проявляется в молодом возрасте имеет тяжелое течение

Сахарный
диабет II типа

✗ развивается в пожилом возрасте протекает стабильно

Этиология

СД 1 типа



Деструкция β -клеток
поджелудочной железы



**Абсолютная
недостаточность
ь инсулина**

СД 2 типа



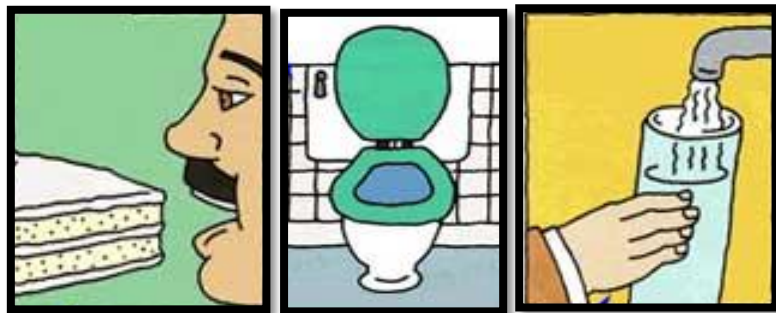
Генетические факторы + Факторы внешней среды



**Относительная
недостаточность
ь инсулина**

Клиника

Большие симптомы



полифагия

полиурия

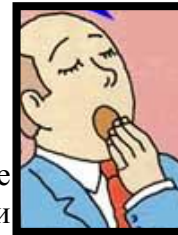
полидипсия



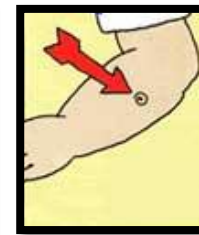
Потеря веса

Малые симптомы

Снижение трудоспособности



Долгое заживление ран



- Кожные проявления
- Карии прогрессирующий
- Склонность к инфекциям

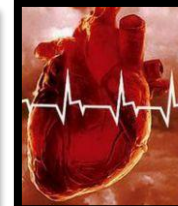
Симптомы, связанные с развитием осложнений



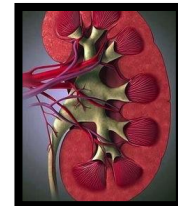
Снижение чувствительности



Нарушение зрения



Поражение сосудов



Поражение почек

Второе занятие

Питание при диабете

Основным принципам диетотерапии – рацион рассчитывается в хлебных единицах(ХЕ), 1 ХЕ = 10 - 12 г углеводов , питание 4-браз в день, исключить легкоусваиваемые углеводы (сахар, хлебобулочные и макаронные изделия, газированные воды, алкоголь и т.д.)

Принципы питания при сахарном диабете

Не рекомендуется:



1. Шоколад, мед кондитерские изделия и другие сладости.
2. Жирные, острые, пряные, копченые, соленые закуски и блюда.
3. Алкогольные напитки.

Рекомендуются :



1. Частые и регулярные приемы пищи.
2. Питание, одинаковое по количеству углеводов, калорийности.
3. Супы - на овощном отваре, вареная говядина, нежирная рыба, крупы, овощи, яйца, яблоки, кефир.

Заменители:



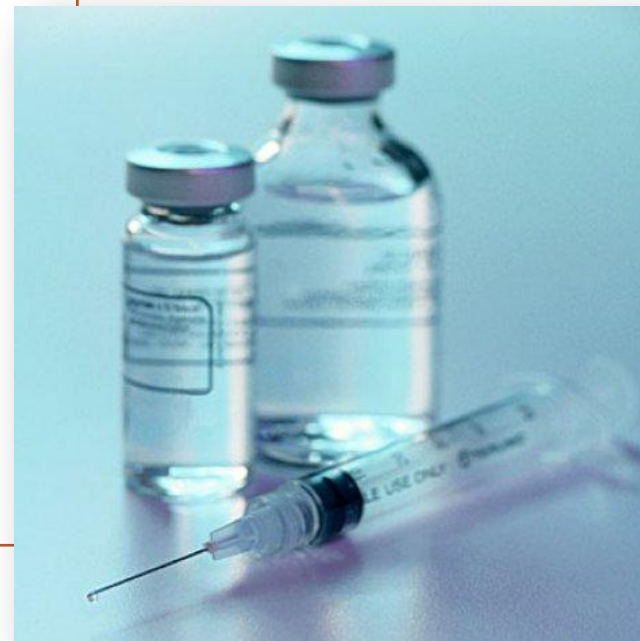
1. Заменители сахара: сорбит или ксилит, а также сахарин.
2. Диабетические продукты без сахара: печенье, конфеты.

Третье занятие

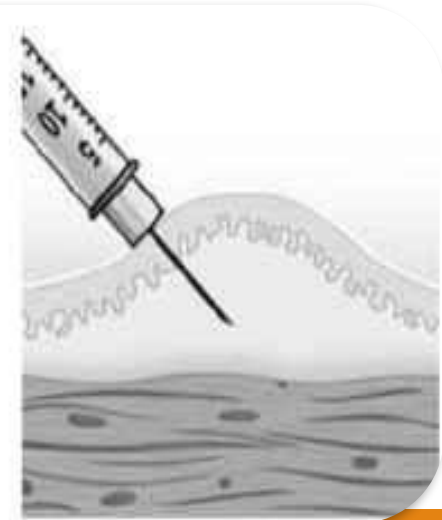
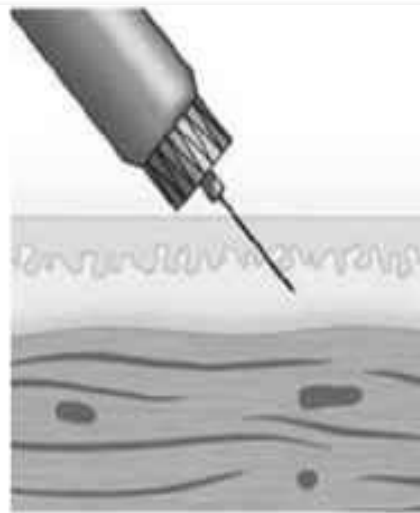
Инсулинотерапия

ВИДЫ ИНСУЛИНА

- Ультракороткие
- Короткие
- Средние
- Пролонгированные



Методика введения инсулина



Помповая инсулиноterapia

* Инсулиновая помпа



Diabet-Med.Com



Четвертое занятие

Самоконтроль при сахарном диабете

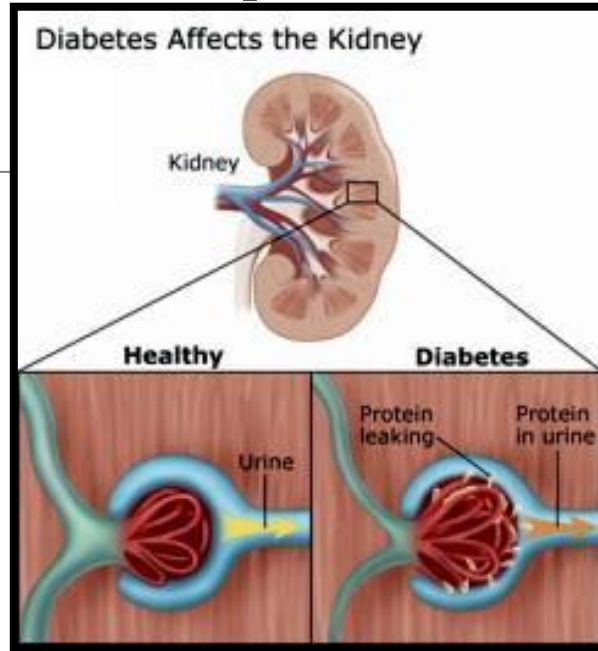
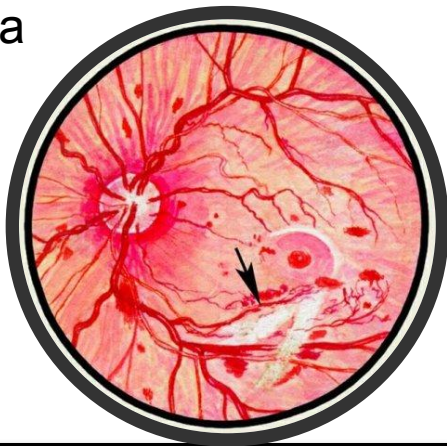


Пятое занятие

Осложнения сахарного диабета



Диабетическая стопа



Нефропатия

Ретинопатия



ИМ



Осложнения СД приводят к ранней инвалидизации и потере трудоспособности больных

Ранние осложнения

- Гипогликемия и гипогликемическая кома
- Гипергликемия и гипергликемическая кома

Поздние осложнения

- **Я** Ретинопатия
- **П** Полинейропатия
- **А** Атеросклероз
- **Д** Диабетическая стопа
- **П** Поражение почек

Шестое занятие

Уход за ногами и полостью рта



Выводы

Роль медицинской сестры в работе Школы здоровья для пациентов с сахарным диабетом актуальна и значима, требует специальных знаний и навыков

С целью повышения качества оказываемых сестринских услуг и снижения ошибок, необходима стандартизация профессиональной деятельности сестры Школы сахарного диабета

МИНИСТЕРСТВО ЗДРАВООХРАНЕНИЯ СВЕРДЛОВСКОЙ ОБЛАСТИ
АСБЕСТОВСКО–СУХОЛОЖСКИЙ ФИЛИАЛ
ГОСУДАРСТВЕННОЕ БЮДЖЕТНОЕ
ПРОФЕССИОНАЛЬНОЕ ОБРАЗОВАТЕЛЬНОЕ УЧРЕЖДЕНИЕ
«СВЕРДЛОВСКИЙ ОБЛАСТНОЙ МЕДИЦИНСКИЙ КОЛЛЕДЖ»

Деятельность медсестры в работе Школы здоровья для пациентов с сахарным диабетом

Исполнитель:
Софронова Анастасия Владимировна
студентка группы 492МС
специальность Сестринское дело

Руководитель: Кондрашова Ольга
Леонидовна