

12 АПРЕЛЯ

ВСЕМИРНЫЙ ДЕНЬ

АВИАЦИИ И КОСМОНАВТИКИ



**1. Кто из ученых нашей
страны явился
основоположником
космонавтики?**



**Константин
Эдуардович
Циолковски
Й**

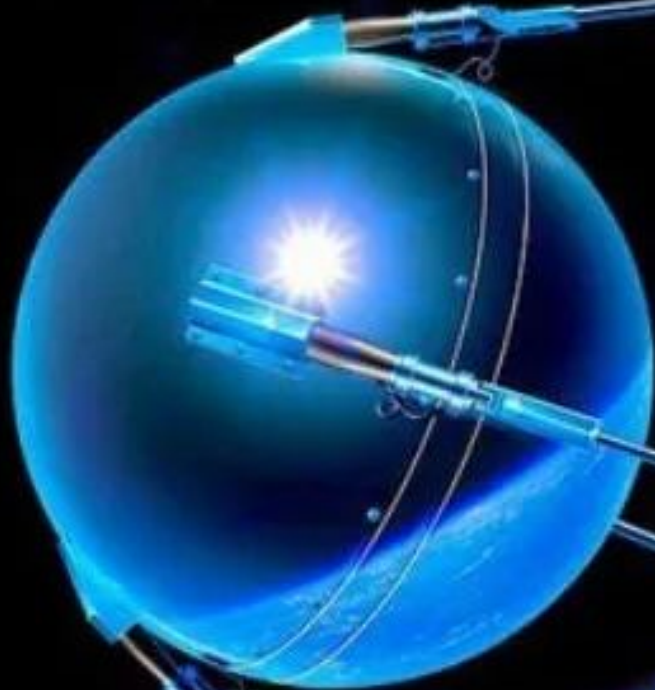


**2. Назовите
выдающегося
конструктора ракетно-
космических систем, с
именем которого
связаны первые
победы нашей страны
в освоении космоса.**



**3. Какая дата стала
началом
космической эры
человечества?**

4 октября 1957 года

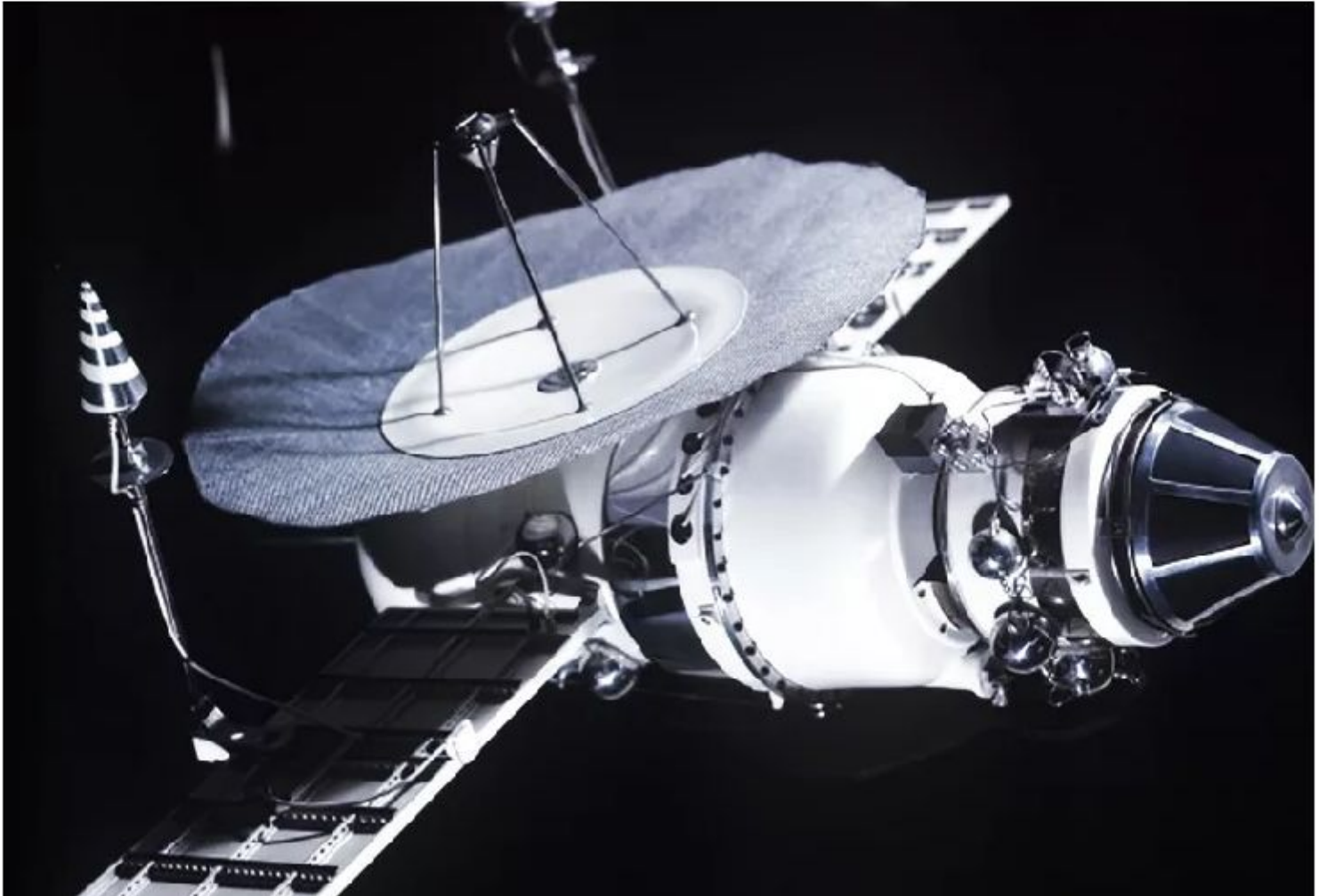


**4. К какому
событию
приурочено
празднование Дня
космонавтики?**

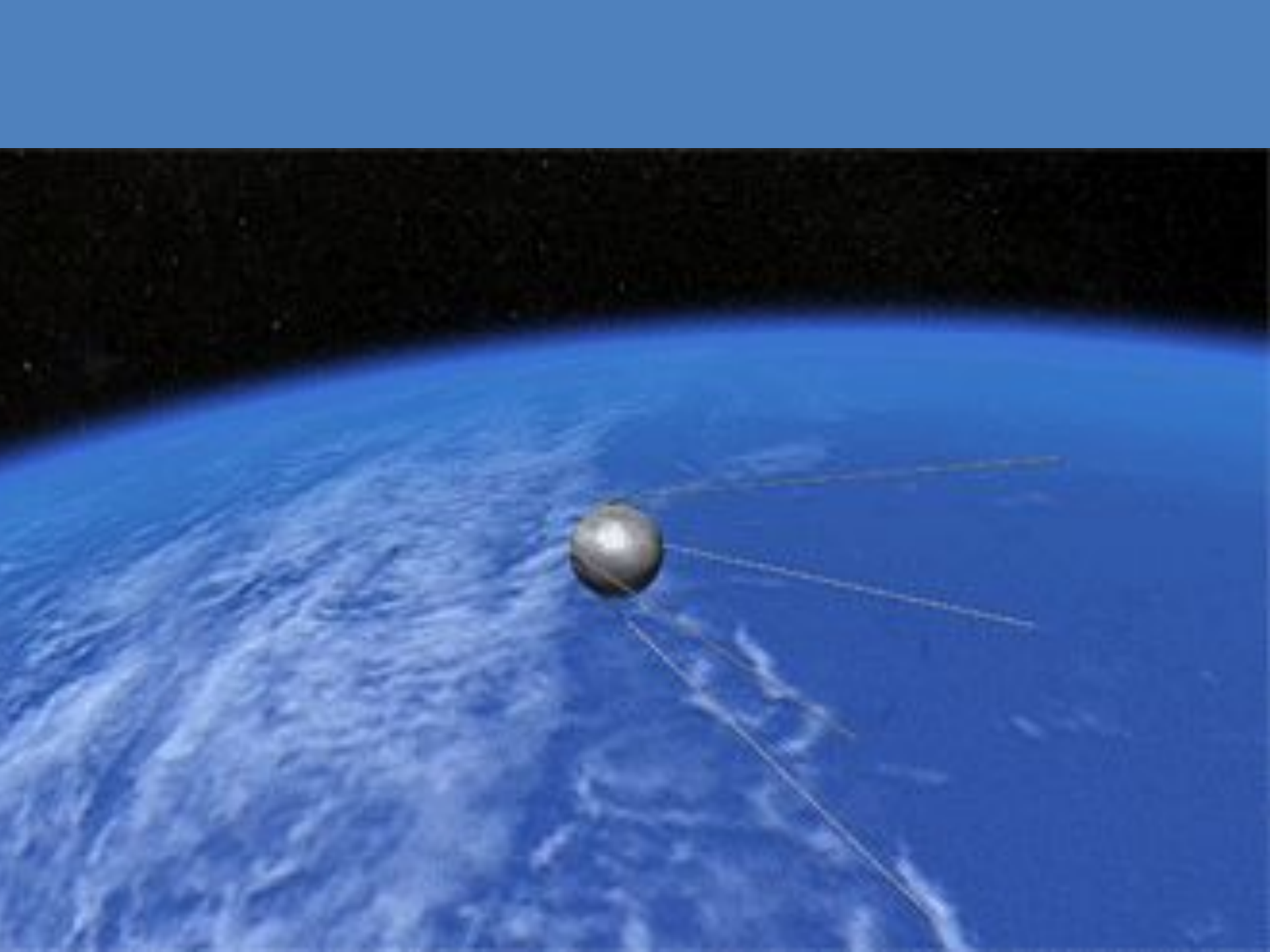


**5. На какую планету
солнечной системы
впервые были
доставлены
вымпелы нашей
страны?**

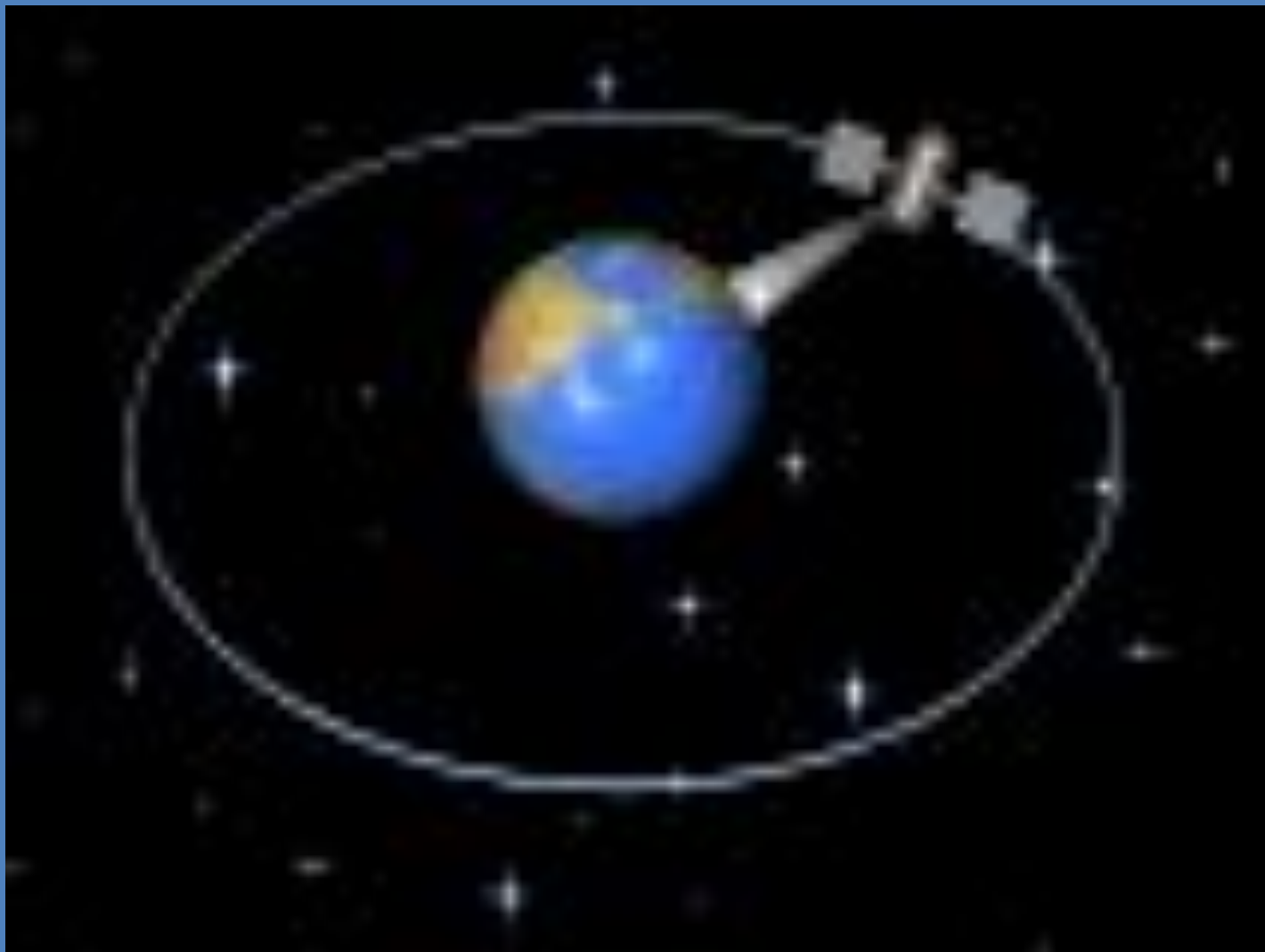
Первым Венеры достиг космический аппарат «Венера-3» 1 марта 1966 года. Это был первый в мире перелёт на другую планету.



6. Когда и какой страной был запущен первый искусственный спутник Земли?



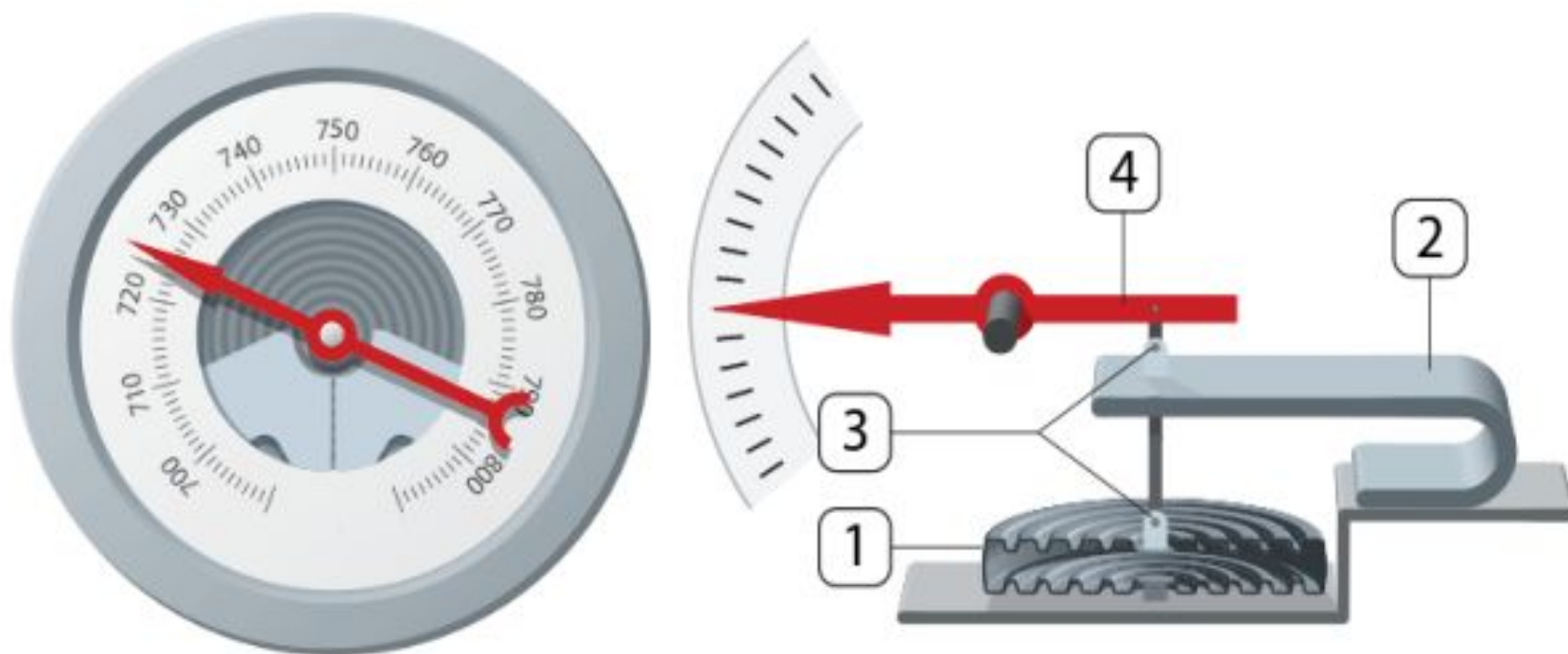
Какая сила действует на ИСЗ?



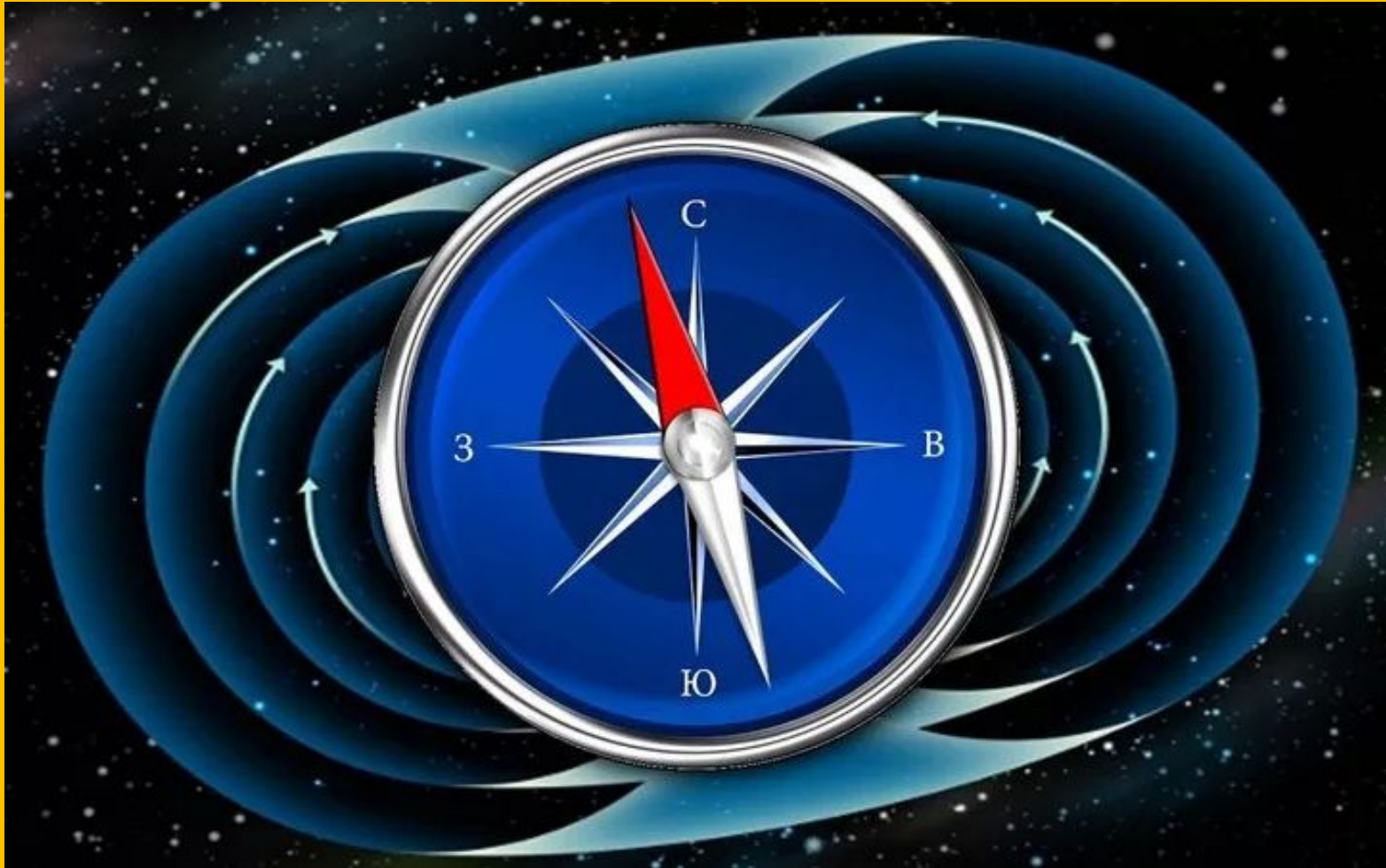
**7. Если с Земли на Луну
отправить контейнер
весом 120 килограммов,
то сколько людей
необходимо выделить
на Луне для переноски
этого груза?**

**8. Может ли на
Луне работать
барометр-
анероид?**

В 1844 г. Л. Види сконструировал новый, безжидкостный барометр, получивший название **барометр-анероид** (от греческого слова «анерос» — безжидкостный).



**9. Можно ли на
лунной поверхности
ориентироваться с
помощью компаса?**



**10. Сколько
времени будет
гореть спичка на
Луне?**



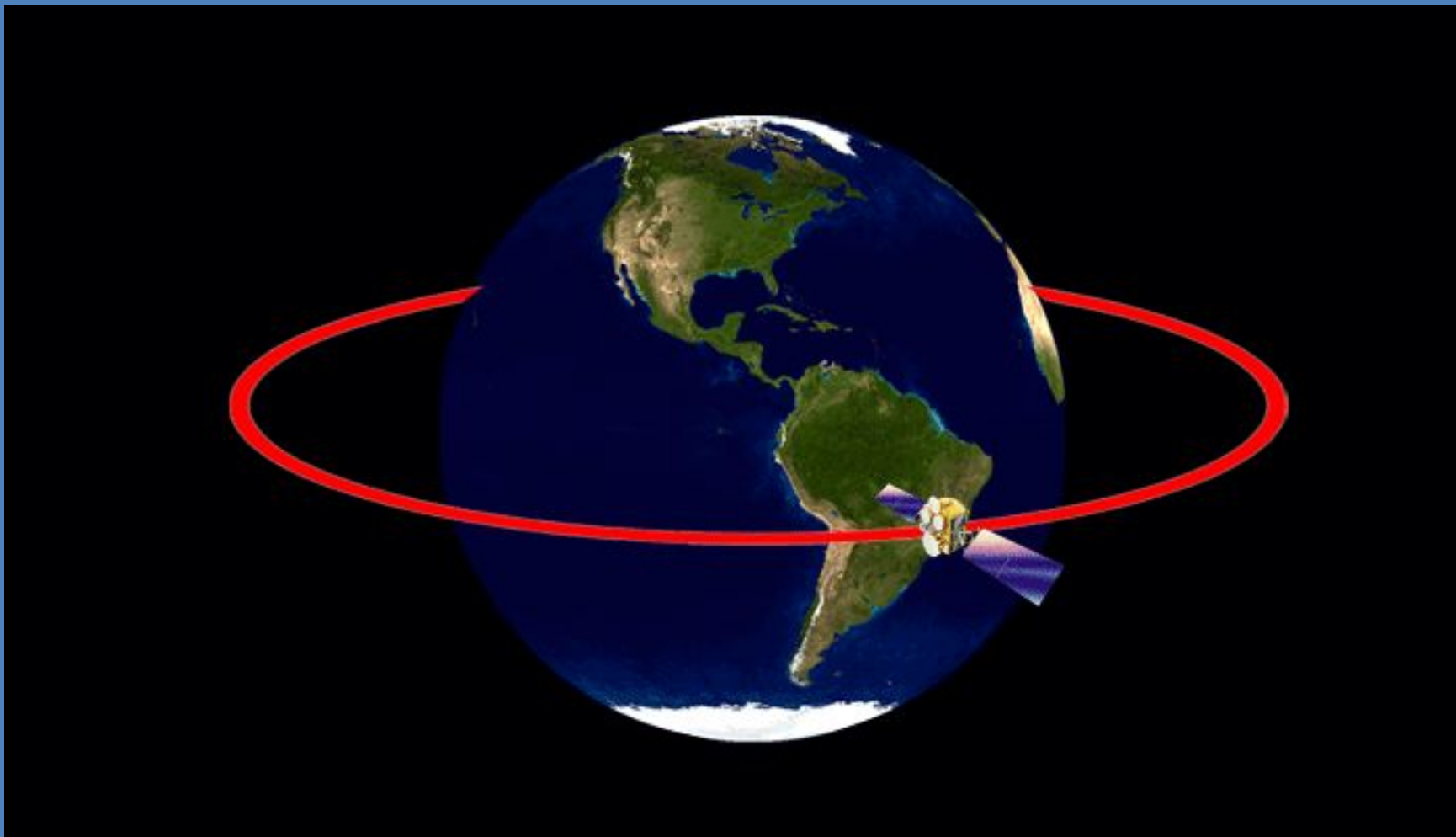
**11. Можно ли на
поверхности
планеты Венера
ориентироваться
по Солнцу и
звездам?**

Атмосфера Венеры



**12. Можно ли вывести
искусственный
спутник Земли на
такую орбиту, чтобы
он «завис» над какой-
либо точкой земной
поверхности?**

Геостационарная орбита



**13. В чем
заключается разница
между метеором и
метеоритом?**

Метеор



Метеор и метеорит





**14. Когда мы
ближе к Солнцу,
зимой или летом?**

Перигелий и афелий Земли

