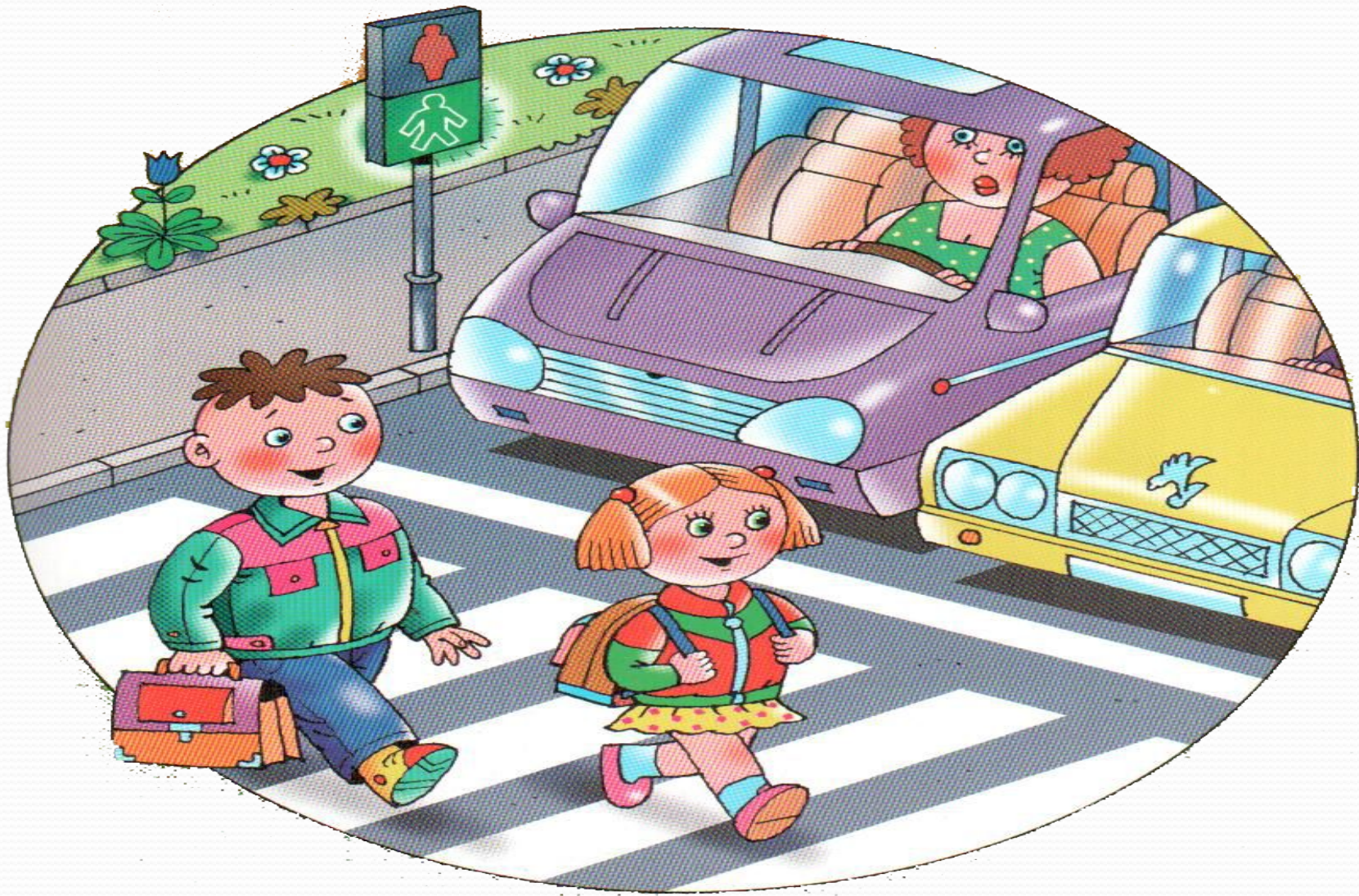


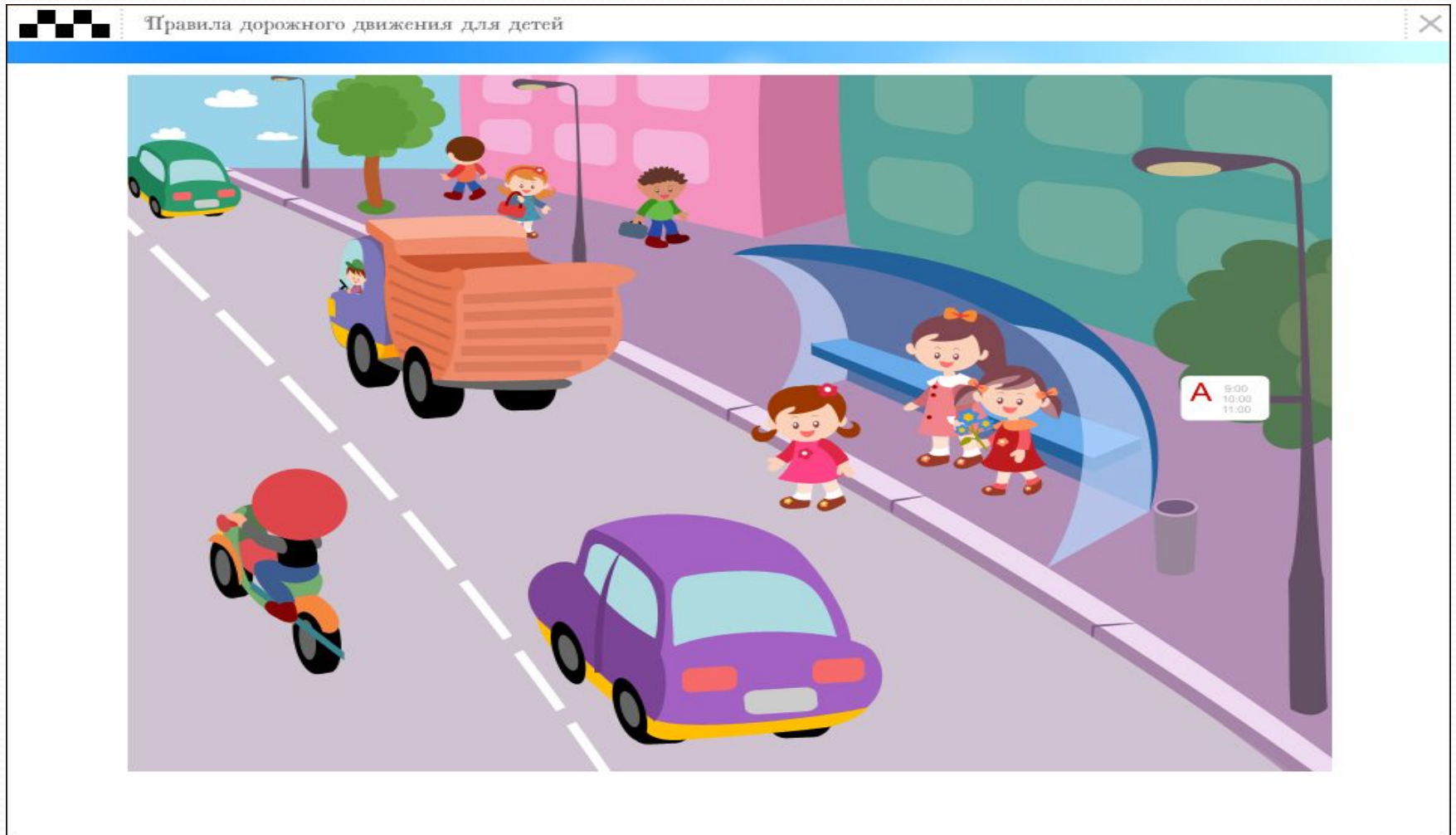
Правила дорожного движения

Выполнил: учитель
Соловьёв А.П.

- ***Пешеход*** – это человек, находящийся вне транспортного средства на дороге и не выполняющей на ней работы. ***Пешеходами*** считаются также лица, передвигающиеся в инвалидных колясках без двигателя, ведущие велосипед или мопед, везущие санки, тележку, детскую или инвалидную коляску.

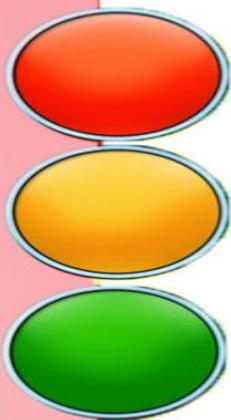


- Тротуар – элемент дороги, предназначенный для движения пешеходов.



- **Проезжую часть** дороги можно переходить только *по пешеходному переходу!*
- **Пешеходные переходы** бывают *наземные, подземные, надземные.*

ПРИ ПЕРЕХОДЕ ПРОЕЗЖЕЙ ЧАСТИ



- **Переходите** дорогу только по пешеходному переходу, подземному переходу или на перекрестке.
- **Идите** только на зеленый сигнал светофора, даже если нет машин.
- **Выходя** на проезжую часть, прекращайте разговоры.



Памятка пешехода.

- ▶ Ходите только по тротуару!
- ▶ Переходите улицу в местах, где имеются линии или указатели перехода, а где их нет - на перекрестках по линии тротуаров.
- ▶ Переходя улицу, посмотрите налево, а дойдя до середины - направо!
- ▶ На улицах и дорогах, где движение регулируется, переходите проезжую часть только при зеленом сигнале светофора или разрешающем жесте регулировщика.





Памятка пассажира



- Каждый из нас бывает не только пешеходом, но и пассажиром.
- Остановки общественного транспорта обозначаются специальными дорожными знаками. Не бегай и не толкайся на остановках — это опасно!
- Нельзя бегать по салону и шалить. Надо уступать места пожилым людям, маленьким детям, инвалидам.
- В автомобиле пристёгиваться ремнями безопасности необходимо абсолютно всем!
- На переднем сиденье автомобиля пассажиры до 12 лет могут ехать только в том случае, если автомобиль оборудован специальными детскими удерживающими устройствами.
- Открывать двери можно только с разрешения водителя. Нельзя отвлекать внимание водителя.
- Запрещается высовываться в окно. Это опасно.

Дорожные знаки

Место остановки автобуса и (или) троллейбуса



Место остановки трамвая



Место стоянки легковых такси



Где чья машина? Соедини стрелочками.



Обязанности пассажира в общественном транспорте

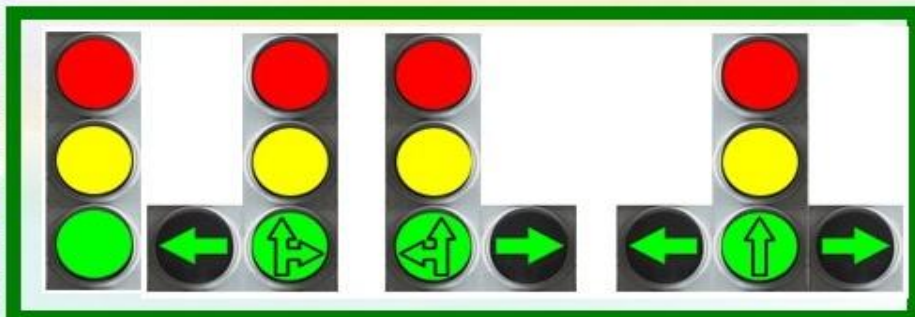
- Выход в трамвай, троллейбус, автобус и вход из них разрешается только на остановочных пунктах, после полной остановки подвижного состава;
- граждане обязаны соблюдать очередность при входе в трамвай, троллейбус, автобус и при выходе из них;
- преимущественным правом входа в переднюю дверь пользуются: граждане с детьми дошкольного возраста, дети в возрасте до 10 лет, лица престарелого возраста, беременные женщины, инвалиды, работники городского пассажирского транспорта при исполнении ими служебных обязанностей;
- во время поездки в общественном транспорте пассажир должен держаться за поручни во избежание падения;
- передние 8 мест в салоне, обозначенные специальными надписями или символами, предназначены для инвалидов, лиц престарелого возраста, пассажиров с детьми и беременных женщин;
- во время поездки в общественном транспорте пассажир должен соблюдать общественный порядок, быть внимательным и предупредительным к другим пассажирам, а также к работникам предприятий пассажирского транспорта;



СВЕТОФОР

20

Какие бывают виды дорожных светофоров?



Транспортные



Пешеходные



Для велосипедистов

ОТВЕТ





**Спасибо за
внимание!**