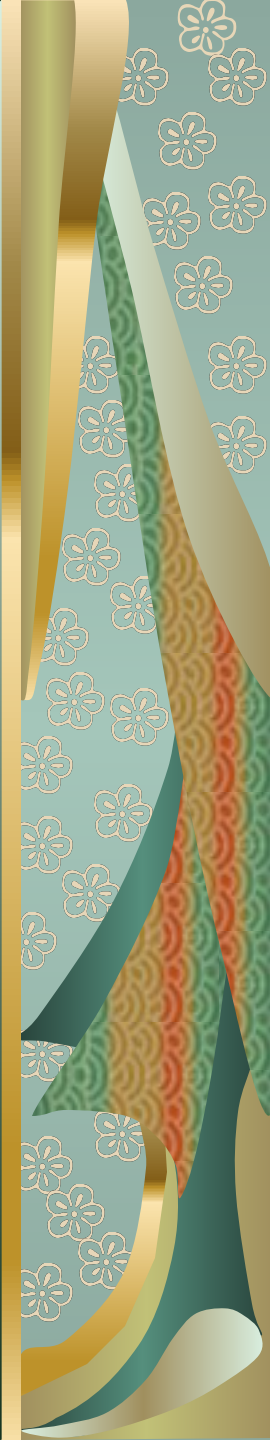


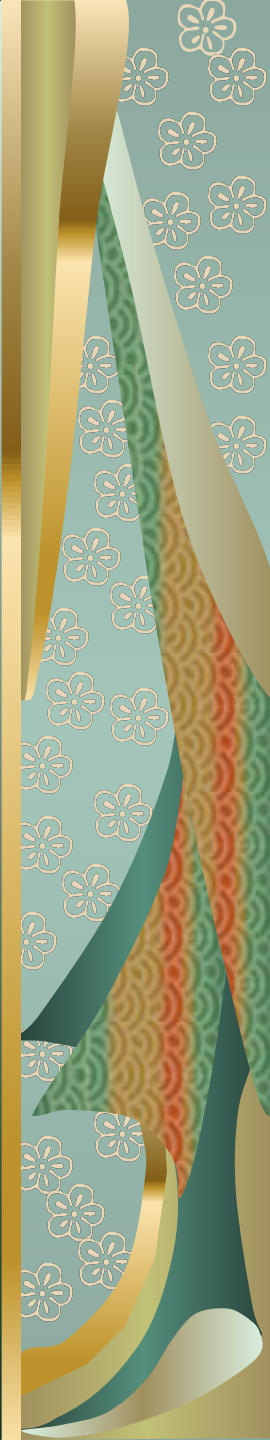
Эк ,эк гиһэд
Эңкр дууһан дуулнав.



Мать-земля родная. Г.О. Рокчинский.



Фаворский







Г. Рокчинский
«Мать-земля родная»



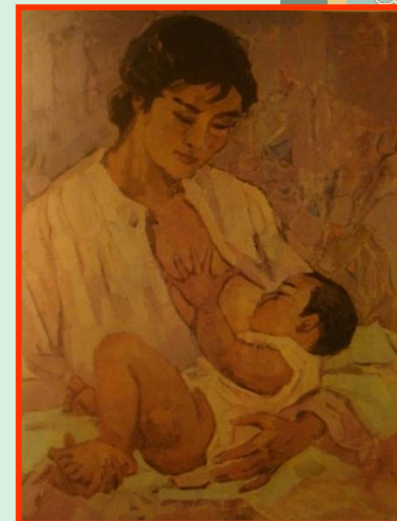
Г.Рокчинский
«Бабушка и внук»



К. Ольдаев
«Мать солдата»

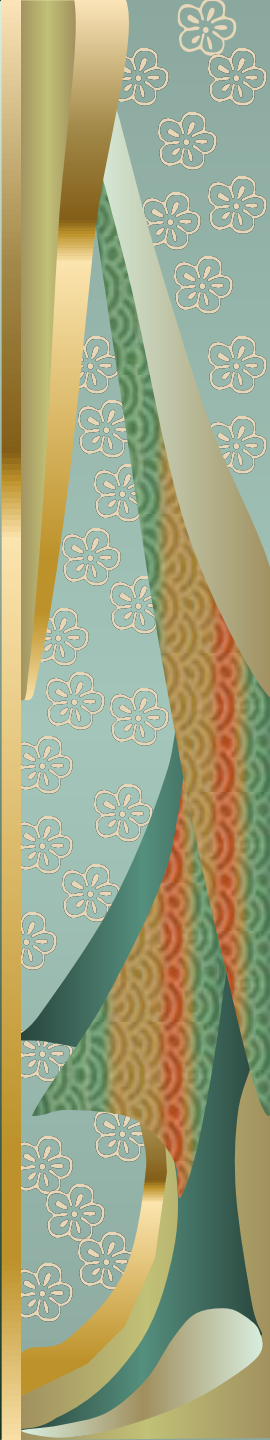


Г. Рокчинский
«Мать с ребенком»

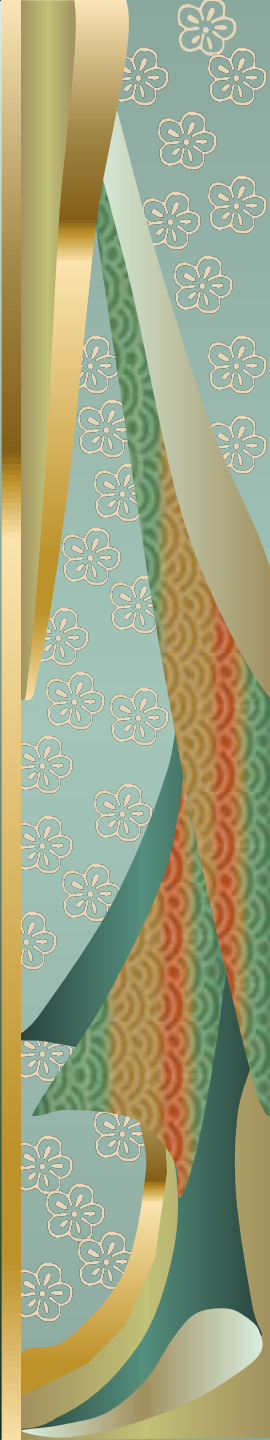


Г. Рокчинский
«Молодая мать»

Е.В. Вучетич. «Мамаев курган»

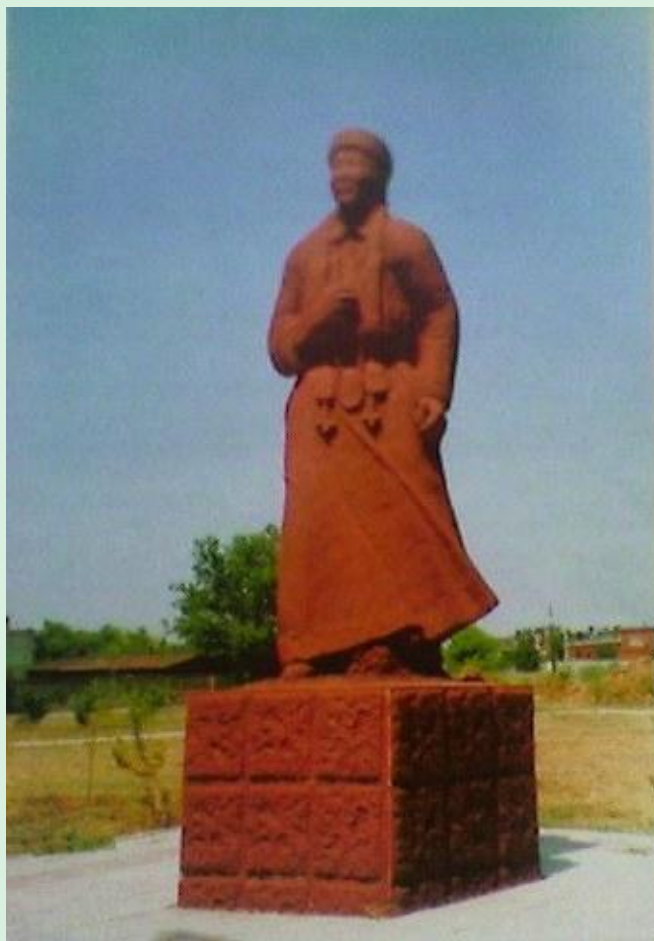


Н.Эледжиев «Материнство»





**С. Ботиев.
«Мать - Земля
родная»**



**П.Тазаев.
«Памятник Матери»**



Мини эл.



Мини элн иерн Лидия Сергеевна.
Мини эл нурн хойр ниста. Мини эл хальмг,
Деед сурнуль төгсөв. Мана хальмг Планкын
музейд көздөв.
Ода мини эл билки көбүтө гертэн брэнг.
Мини эл ом, шакан санатта кун.
Өр өвн сөжүтө кун.
Тер мини иткүтө үр.

Мини Эж



Мини эжиг нэгэн Юля.
Эн нүүстэй.
Мини эж гегин эн күүгд күүн.
Мини эж сэн эитээн хот кенэ.
Тег эитэ, цагаан санага кун.
Би эгдэн дуртав!
Мини эж нагд эитэн хөөртэ кун!

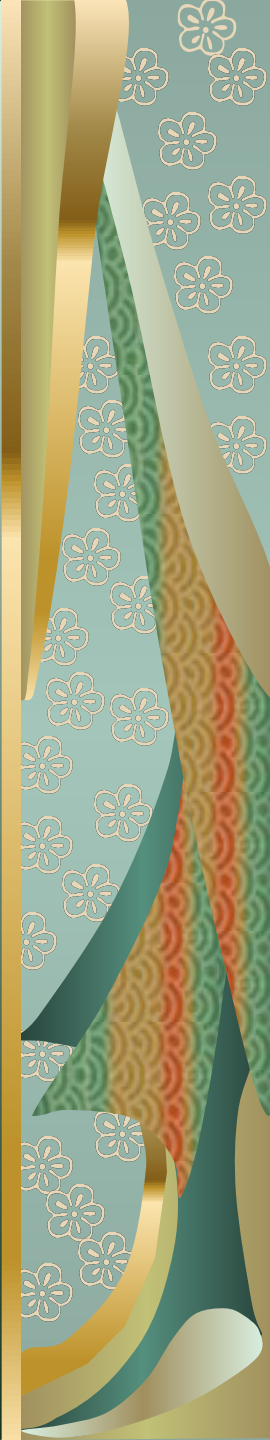


**Эк үрнэ - шүтэн
Эк – байрин сан**



**Эк, эңкр эк
Келэд кезэчн мууршгов
Эклэ эдл күн
Һазр деер уга.**

Антонна Павел





Күн болһн эктә. Экин седклас, уханас,
нилчәс даву юмн уга. Мини экин нерн -
Байрта. Экм Баһ-Дөрвдә районд Зурһан худг
гидг селәнд төрсмн. Тенд цаһан мөңгн медаляр
школан төгсәһәд, университетд сурсмн. Ода
болхла экм багиш, ик сурһульд оютһрт хальмг
кел дасхәжәна. Экм - йир сәәхн заңта, өр-өвч
седклтә күн. Үр дундан, хамдан көдләжәсн
әмтһлә ээлтә. Асхнд экм көдлмишәсн ирчкәд
хотан кенә. Кесн хотһнь йир әмтәхн, үлгүрһнь:
хуурсн махн, бөөрг, боорцг. Экдән би йир
дуртав. Сән темдгүдәрн, жсөөлн үгмүдәрн
экинһнь зурк байрлулнав. Делкә деер хамгин
хәәртә күн эк болдмн. Кезә чигн терүг бичә
мартһн, мел оньдин чееждән хадһлад
йовтн.



Экдэн

Гертэн тэрсн цецгэн
Герлтэ һазрт бэрнэв.
Үвлин турш энүгэн
Услад, хээрлэд урһанав.

Өрүн асхн хойрт
Өөдэн өсхинь яднав.
Килсн ачим хэрүлж,
Көвкр цецг бадмшв.

Мөңкинд нарта өдрлэ
Мартын нээм йөрөж,
Эн сээхн цецгэн
Эңкр экдэн нерэднэв.

Саңһэжин Бося





Мини экин нерн- Элеонора Викторовна. Мини эк һучн тавта. Экм «Хар назр» гидг заповедникд ахлачин дарук болж көдлнө. Мини эк көдлмштэн йир дурта. Экм ухата, гүн медрлтө, сээхн, ээлтө. Би экдөн йир дуртав.

Эк яһсн сээхн үг!
Эк яһсн ээлтө үг!
Эн үг соңсхла,
Эңкр экм сангдна!

Онцтой эхнэр.

Мини эхнэр нэрн Салгара. Мини эхэс сэн рун урс.

Эхдэн би үлч гуртас!

Нонд му чигэн болхна, би эхдэн шүтнэв.

Эхнэр минд сэлвэ оло, нонд болна, уса орна.

Би эхдэн нонд болна: харууд шалтнав,
сав убагдуу, хог-бол газарын харнав.

Мини эхнэр сэлвэ, эхдэн хэлдэв,

Эхнэр минд үлч нонд болна.

Асхад би эхдэн хамдан суурад дотор үлчнэв,

Эхнэр минд тугуус нонд үлчнэв.

Мини эхнэр онцтой сэн рун.



Мини экин керн Саглар Семёновна. Экин ээри нххин наста. Мини эк элт.
Мини сэхэн, чхата, керсү. Би эждэн йир дуртав, Мини эк Балхсна полик-
линхд кодлтэнэ. Дэхэд минн эк ду дуулна, даһбр цокна, тегсү би
дүүтэхэн би бимнэвиди.



Мини экин керн Намаша.

Мини эж кучн дамата.

Мини эж завуч Балж. кодинь.

Мини эж сэхэн, ухама, цаһан седжлтэ, товшун эжн кун.

Мини эж тал өлгнэ.

Би эртэн йир дуртав.

Экин туск үлгүрмүд

- **Экин санан – үрнд, үрнә санан – көдөд.**
- **Экин ач чилшго.**
- **Экинъ хэләж күүкинъ ав,**
- **Ааһинъ хэләж хотынь у.**
- **Күүнә экн – ээж, усна экн – булг.**
- **Ээжин ачиг альхн деерән мах чанж өгв чигн хәрүлж болшго .**
Экд үрн сәәхн,
- **эрд чидл сәәхн.**





ЭЭЖИН ДУН

Хальмг улсин дун

Музыкальная партитура с четырьмя строками нот и соответствующими текстами на монгольском языке.

Кии - тэ - нэ бул - ги - нэ у - сан - да - ня

5 кии - ли - гэн у - ха - над суу - ла - вэ,

9 кии - ли - гэн у - ха - над суу - хэ - ня - ла,

13 ки - лимж - тө - лө ээ - жи - мэ са - наг - дна.

1. *Киитн булгин уснднь
Киилгэн уһаһад суулав,
Киилгэн уһаһад суухнь,
Килмжтө ээжм сангдна.* } 2д.
2. *һашун булгин уснднь
һаран уһаһад суулав,
һаран уһаһад суухнь,
һарһсн ээжм сангдна.* } 2д.
3. *Буру хэлэсн деернь
Бурһсн модн нээхлнө,
Бурһсн моднь нээхлхнь,
Буйнтахн ээжм сангдна.* } 2д.



Ээж, Четырэн Энкр. 2002ж.

Экин өдрин тууж.

- Эрэсэд Экин өдр 1998 жилэс авн темдггднэ.

- Эн сэн өдр үкр сарин чилгчэр болна.

Грецин орн – нутгт 1600 жилд Рея – цуг бурхдын эkd нерэдсмн.

- Америкин орн – нутгт.

- Хөн сарин эклцэр 1910 жилэс авн эн өдр темдггнэ. Филадельфия һазрас баахн күүкд – күн Анна Джервис эрт өңгрсн экиннь неринь мөңкрүлхэр, цуг экрин санлынъ тевчөд, нег өдр Экнрт нерэдхмн гиһөд үрвр кенэ. Тегэд эн олн һазрт бичг бичнэ. Аштнь хөн сарин дундаһур, хойрдгч нарн өдрлэ, Америкд эн өдр темдггв. Эн өдр көвүн күн эркн биш эк талан ирэд, белгөн өгөд,экрэн йөрөх зөвтэ.

- Австралин орн – нутгт.

- Эн сэн өдр Австралин улс Америкин улсла өдл темдггнэ.

Өмтн хувцн деерэн халимпр цецг хатхна (гвоздики). Өңгтэ цецгтэ болхла, экнь эмд – менд бээх темдг. Цаһан цецг хатхата болхла - экнь өңгрсн. Эн өдр ээжнриг бас күндлдг. Онц темдг: эн өдр – күүкд экнртэн өрүн хотынъ орнднь авч ирдг, цецгэ болн белг өгдг.

Китдин орн – нутгт

- Жил болһн Китдин орн – нутгт хөн сарин дундаһур, хойрдгч нарн өдрлэ, эн өдр

