

Пользовательский вид



Ресурс: Презентация по теме №1 "Холдинг - ОАО "РЖД" - предмет "Основы экномических знаний".

Результаты поиска > Презентация по теме №1 "Холдинг - ОАО "РЖД" - предмет "Основы экномических знаний".

Скачать файл Изменить

Основная информация

Название	Презентация по теме №1 "Холдинг - ОАО "РЖД" - предмет "Основы экномических знаний".
Описание	Первая вводная тема для подготовки, переподготовки и повышении квалификации работников путевого хозяйства.
Ключевые слова	Холдинг ОАО РЖД цели задачи
Тип	Документ
Вид	Файл
Файл	1_tema1[1].ppt 10949 Кб
Разместил	Жуковский Игорь Владимирович
Дата создания	2012-12-21 23:34:14
Статус	Требуется доработка по замечаниям эксперта
Рабочая область	Рабочая область ЦКЦР
Рейтинг	☆☆☆☆☆ [24]

6 137/67 34 9

Дополнительно Комментарии История просмотров





Тема №1.

**Открытое акционерное
общество
«Российские железные
дороги».**



Хозяйственная деятельность
Компании началась с
1 октября 2003 г.

Образование ОАО «РЖД»

"О СОЗДАНИИ ОТКРЫТОГО
АКЦИОНЕРНОГО ОБЩЕСТВА
"РОССИЙСКИЕ ЖЕЛЕЗНЫЕ ДОРОГИ"

ПОСТАНОВЛЕНИЕ
Правительства РФ
от 18.09.2003 N 585
(ред. от 31.12.2009)

9 пунктов

Утвердить прилагаемый устав
ОАО "Российские железные дороги"



**ПОСТАНОВЛЕНИЕ Правительства РФ от 18.09.2003 N 585 (ред. от 31.12.2009)
"О СОЗДАНИИ ОТКРЫТОГО АКЦИОНЕРНОГО
ОБЩЕСТВА "РОССИЙСКИЕ ЖЕЛЕЗНЫЕ ДОРОГИ"**



доля акций составляет

100 процентов

**В соответствии с Указом Президента
РФ от 4 августа 2004 г. № 1009**



Устав ОАО «РЖД»

создано в соответствии с

Гражданским кодексом РФ

ФЗ "Об акционерных
обществах"

ФЗ "О приватизации
государственного и
муниципального имущества"

ФЗ "Об особенностях управления
и распоряжения имуществом
железнодорожного транспорта"

является
коммерческой организацией

Устав ОАО «РЖД»



122
статьи

XVII
частей

Управление транспортом в России



Федеральная служба по надзору в сфере транспорта

Федеральное агентство воздушного транспорта

Федеральное дорожное агентство

Федеральное агентство морского и речного транспорта

Федеральное агентство железнодорожного транспорта

Организационная структура ОАО

«Р...»



Правительство РФ



Президент общества

Правление общества

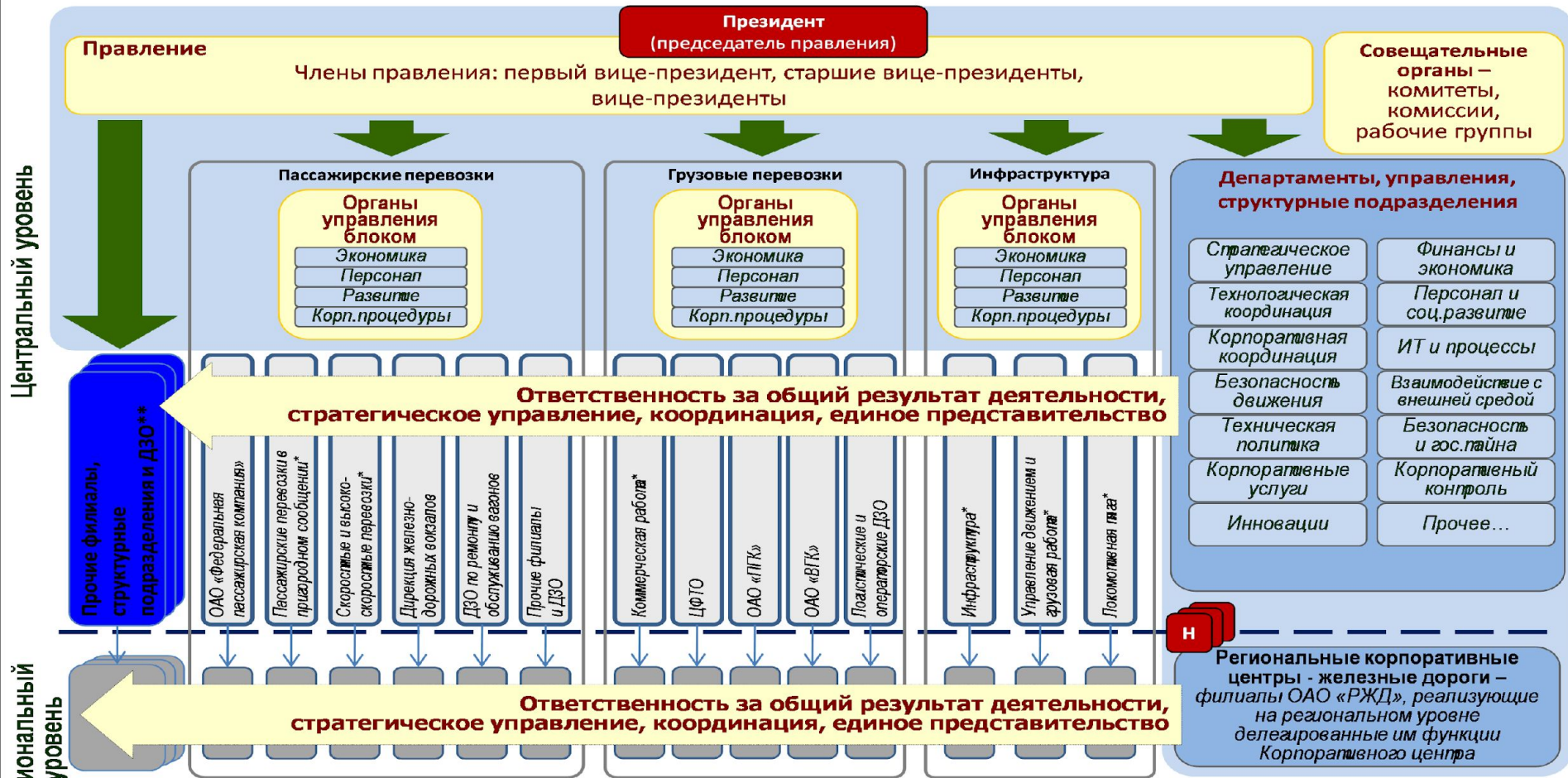
Совет директоров

Общее собрание акционеров

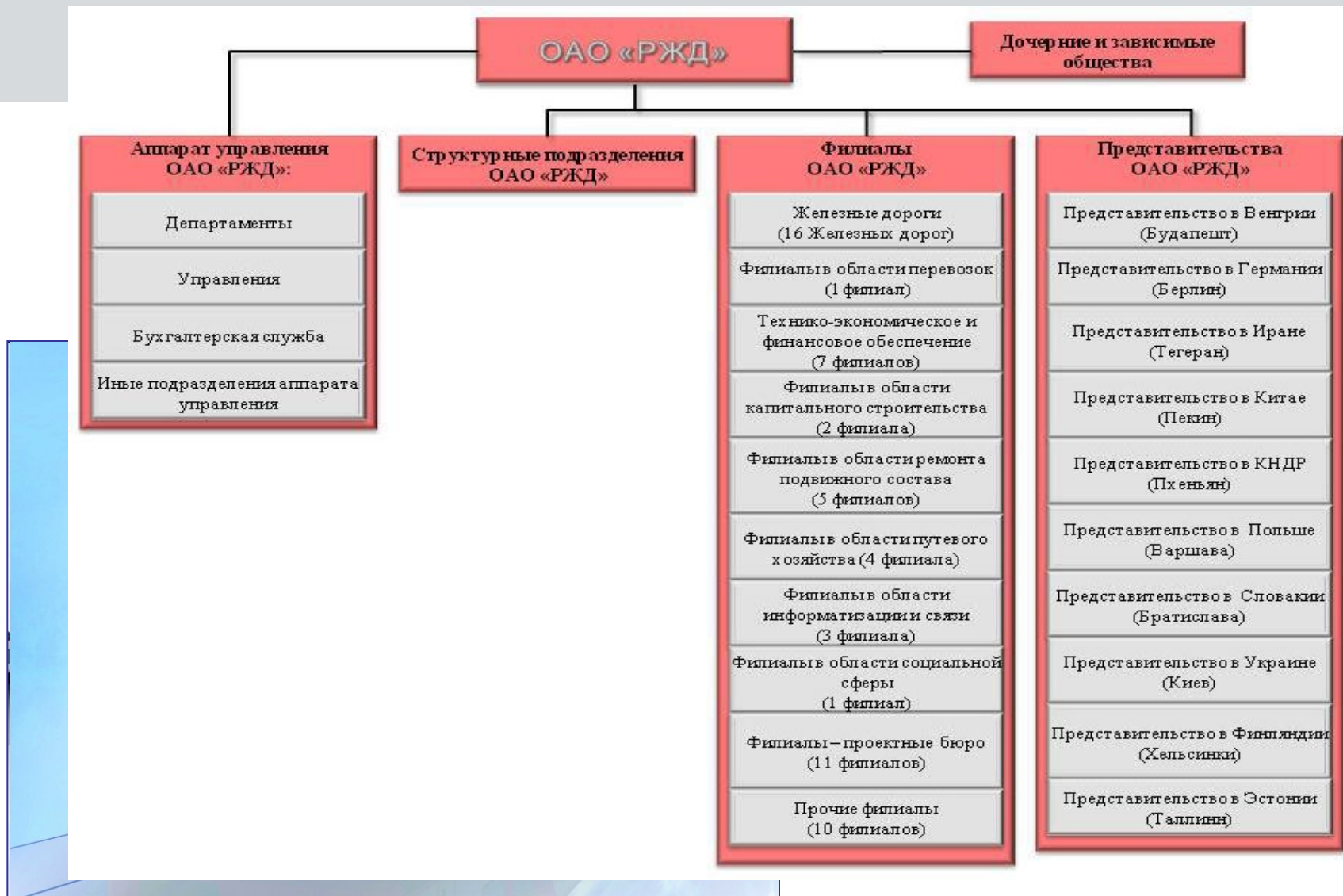
Ревизионная комиссия

Аудит

Корпоративный центр холдинга «Российские железные дороги»



*- включая филиалы, структурные подразделения и ДЗО, осуществляющие деятельность в данном сегменте
 **-обеспечивающие железнодорожные перевозки, ведущие хозяйственную деятельность, оцениваемых на основе конкретных показателей эффективности и результативности хозяйственной деятельности



Организационная структура структурных подразделений филиалов ОАО

Структура Дирекции инфраструктуры – филиала ОАО «РЖД»



Основная идея реформы – сосредоточить управление всеми инженерно-

Миссия компании «РЖД»

Удовлетворение рыночного
спроса на перевозки,
повышение эффективности
деятельности, качества услуг
и глубокой интеграции в
Евразийскую
транспортную систему



Главные цели деятельности общества:

Обеспечение потребностей государства, юридических и физических лиц в железнодорожных перевозках, работах и услугах, оказываемых железнодорожным транспортом, а также извлечение прибыли



Стратегические цели Компании

глубокая интеграция в
Евроазиатскую транспортную
систему

увеличение масштаба
транспортного бизнеса

повышение производственно-
экономической эффективности

повышение качества работы и
безопасности перевозок

повышение финансовой
устойчивости и эффективности



Положение о структурном подразделении фили

Основными задачами Управления
пути и сооружений являются:

1

управление путевым комплексом
инфраструктуры железнодорожного
транспорта общего пользования, в том числе
обеспечение его постоянной технической
готовности к перевозке грузов и пассажиров

обеспечение в путевом комплексе
безопасности движения поездов, охраны
труда, пожарной и экологической
безопасности

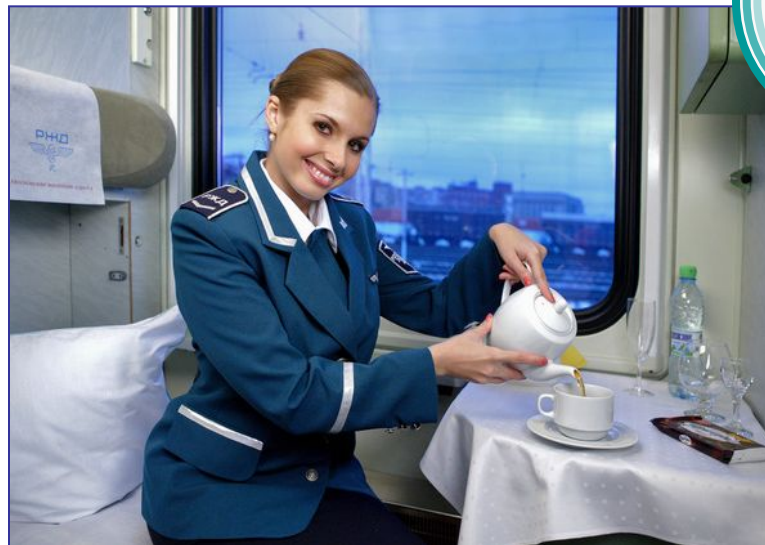
2

Положение о структурном подразделении филиала ОАО «РЖД»

Основными задачами Управления пути и сооружений являются:

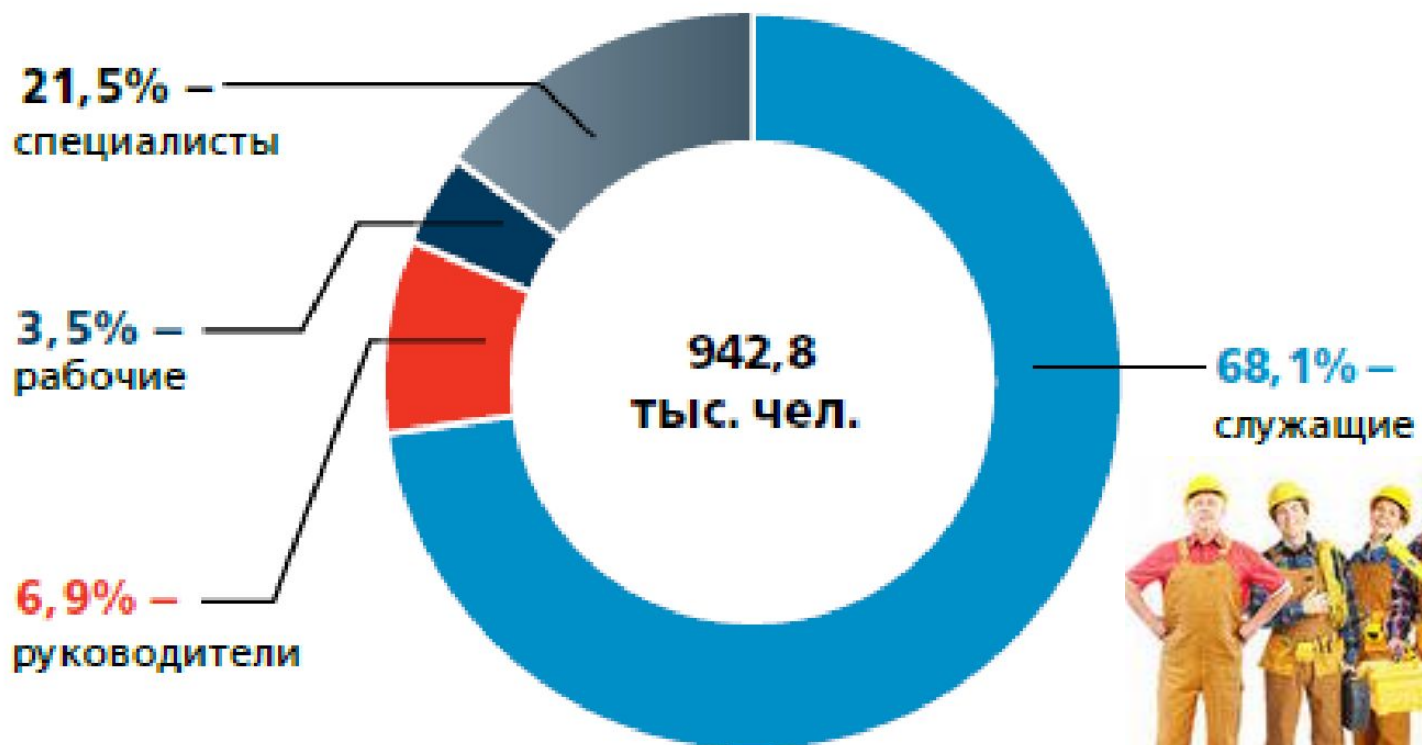
оптимизация и развитие своих производственных мощностей и трудовых ресурсов

3



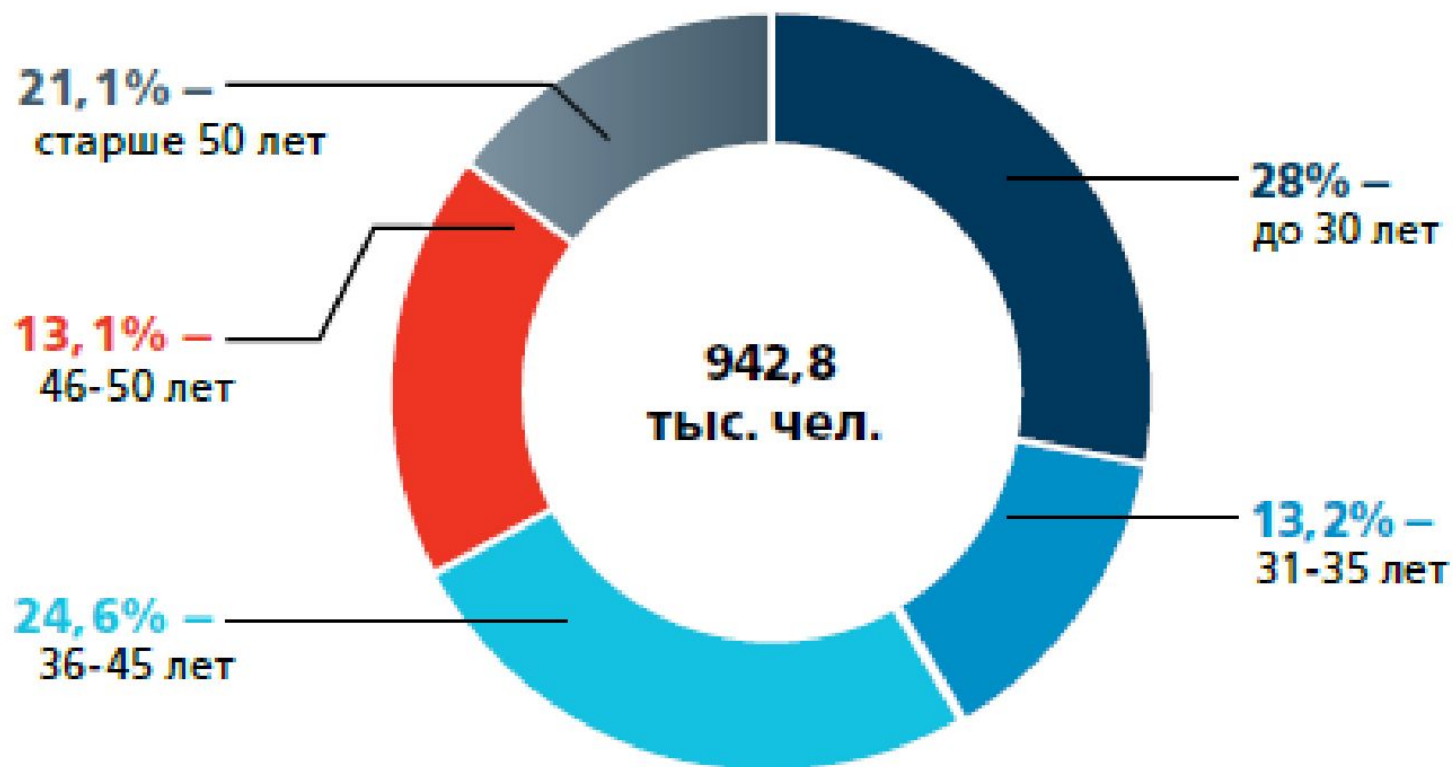
Работники ОАО «РЖД»

Численность работников ОАО «РЖД» по категориям персонала, %



Работники ОАО «РЖД»

Возрастной состав работников, состоящих в списочном составе, %



Работодатель ОАО «РЖД»

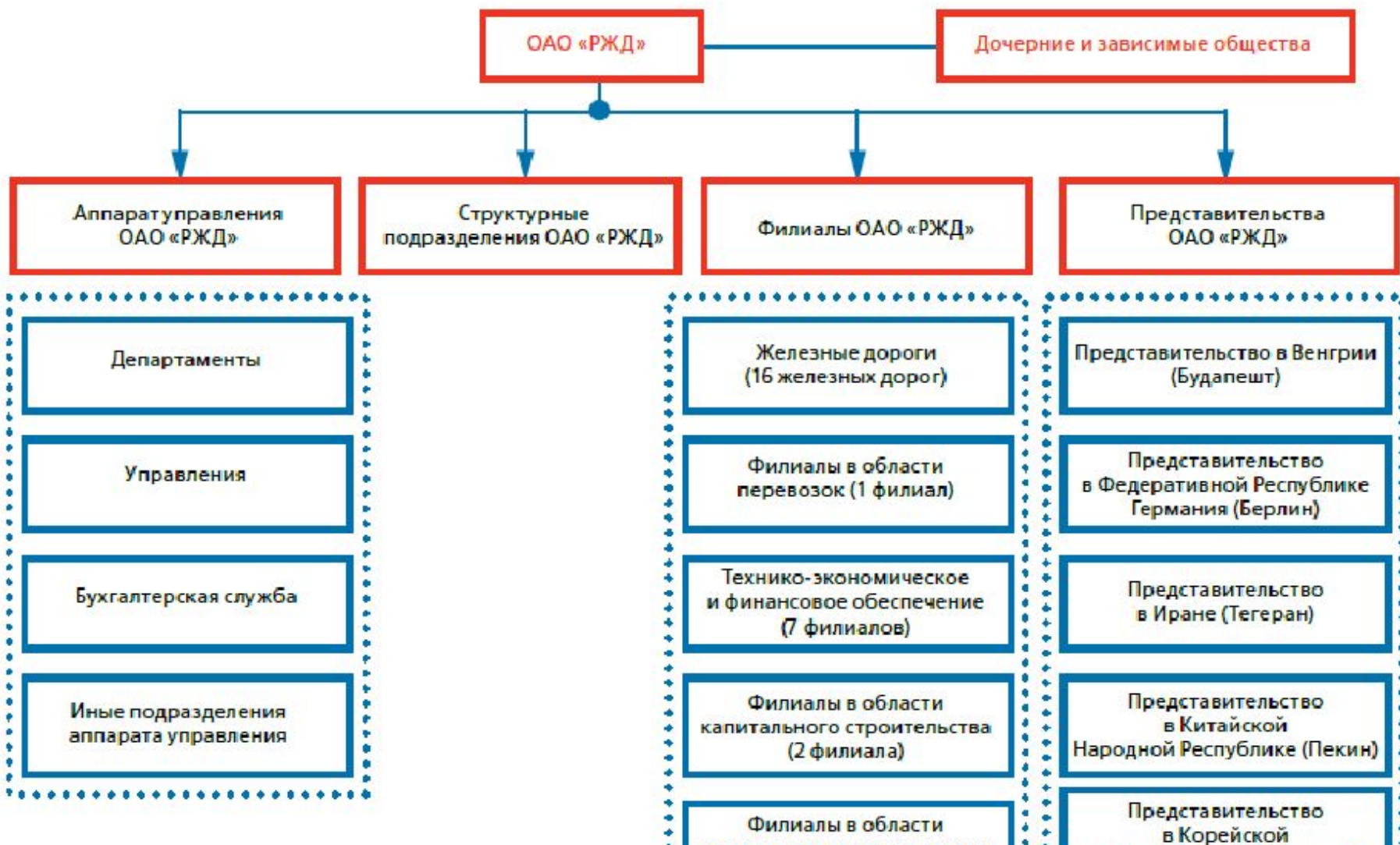
Работодатель: согласно ст. 20 Трудового кодекса РФ - юридическое лицо, физическое лицо, публичное юридическое лицо, вступившее в трудовые отношения с работником.

В случаях, предусмотренных федеральными законами, в качестве работодателя может выступать иной субъект, наделенный правом заключать трудовые договоры.



Холдинговая компания

Организационная структура холдинга «РЖД»



Холдинговая компания

Холдинговая компания (от англ. holding company «владеющая компания») — материнская компания, контролирующая все другие (дочерние) компании в холдинге, посредством доминирующего участия в их уставном капитале либо иным образом, имея возможность определять их хозяйственную деятельность.

