

Строение кожи

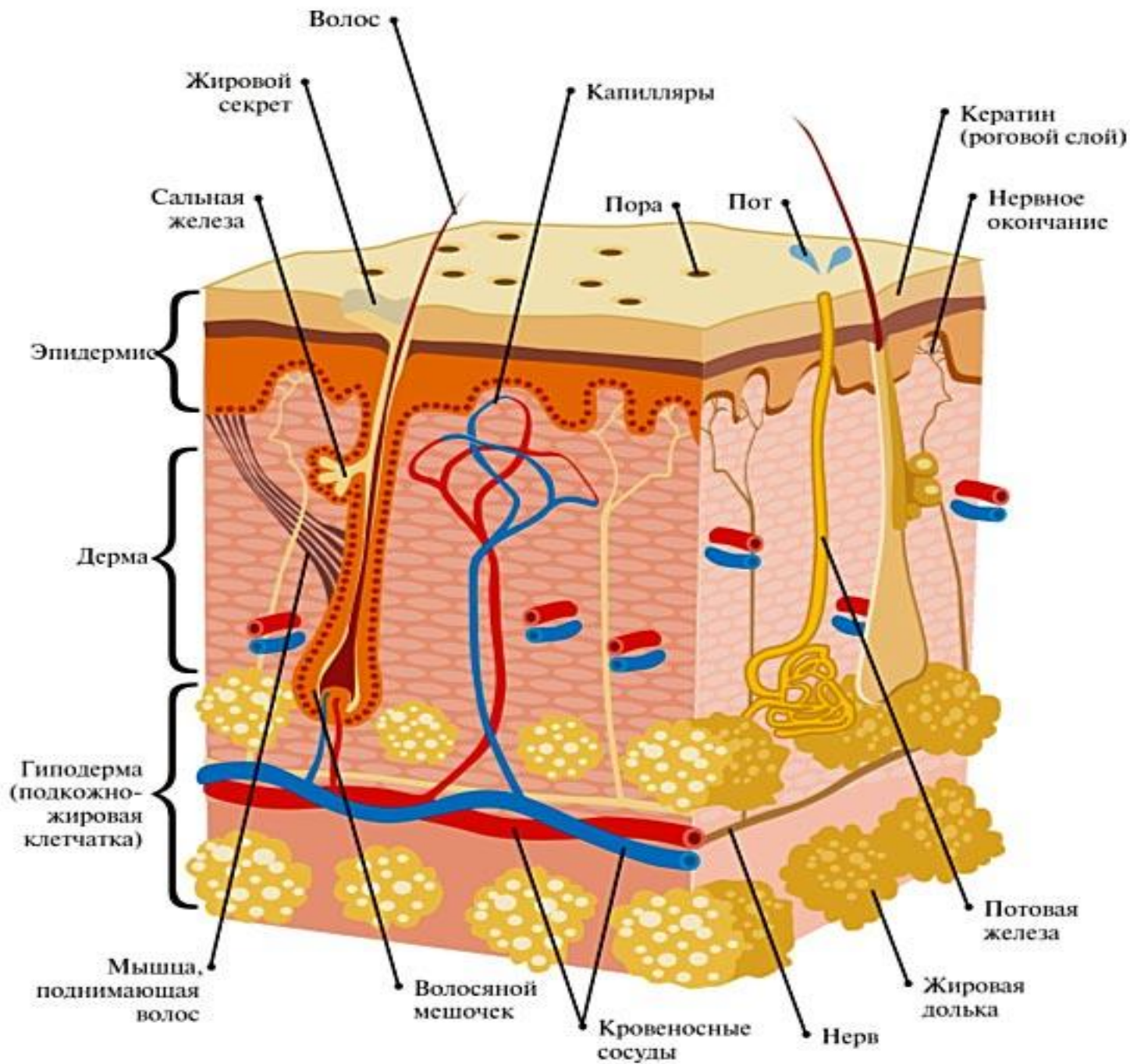


Цвет кожи определяется

- Окраской слоев
- Просвечиванием сосудов
- Содержанием меланина

Кожа состоит

- Эпидермиса
- Дермы
- Гиподерма



Эпидермис -

наружный пласт кожи представляет собой плоский ороговевший эпителий, включающий в себя:

базальный

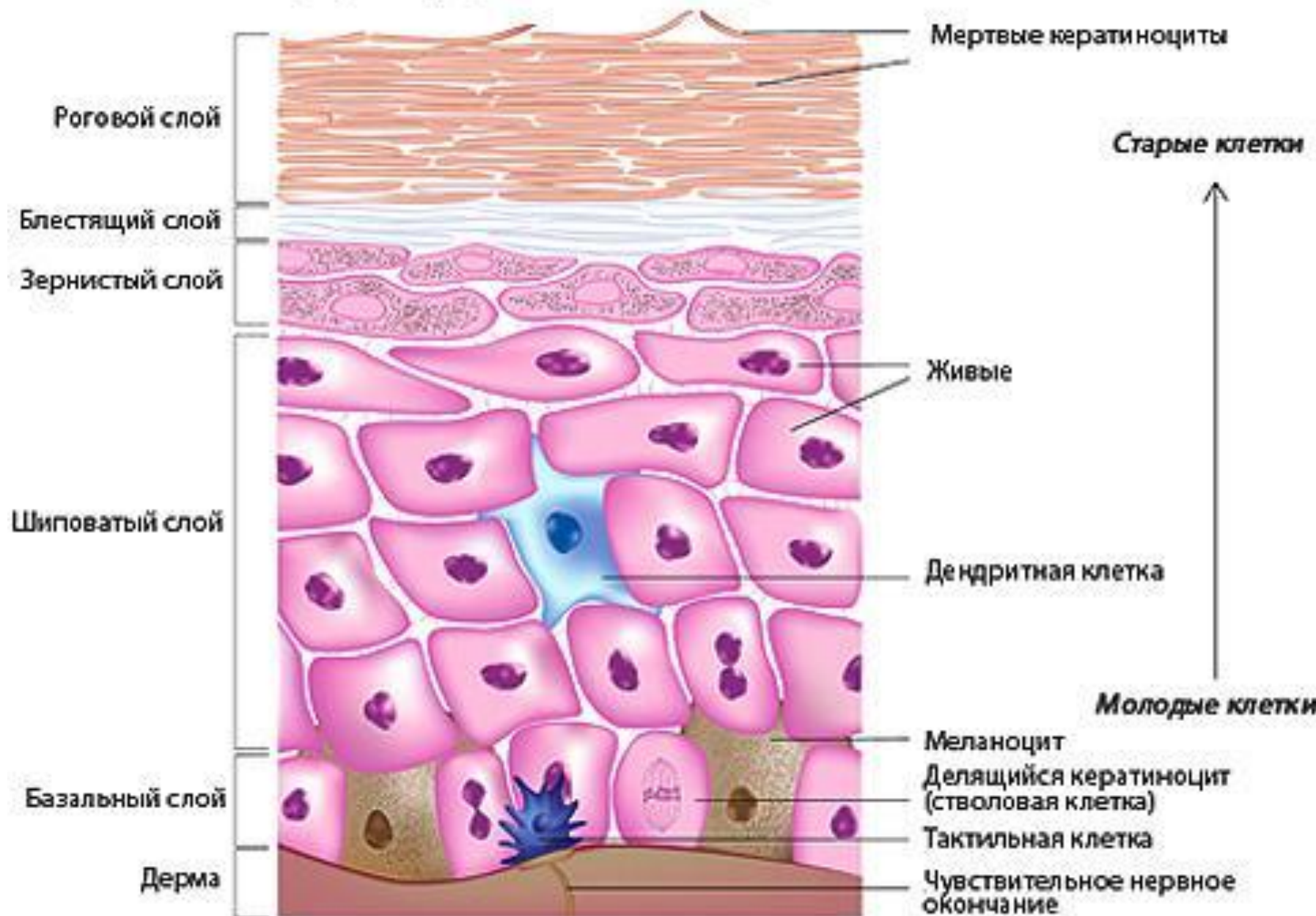
шиповатый

зернистый

блестящий

роговой слои

Структура эпидермиса

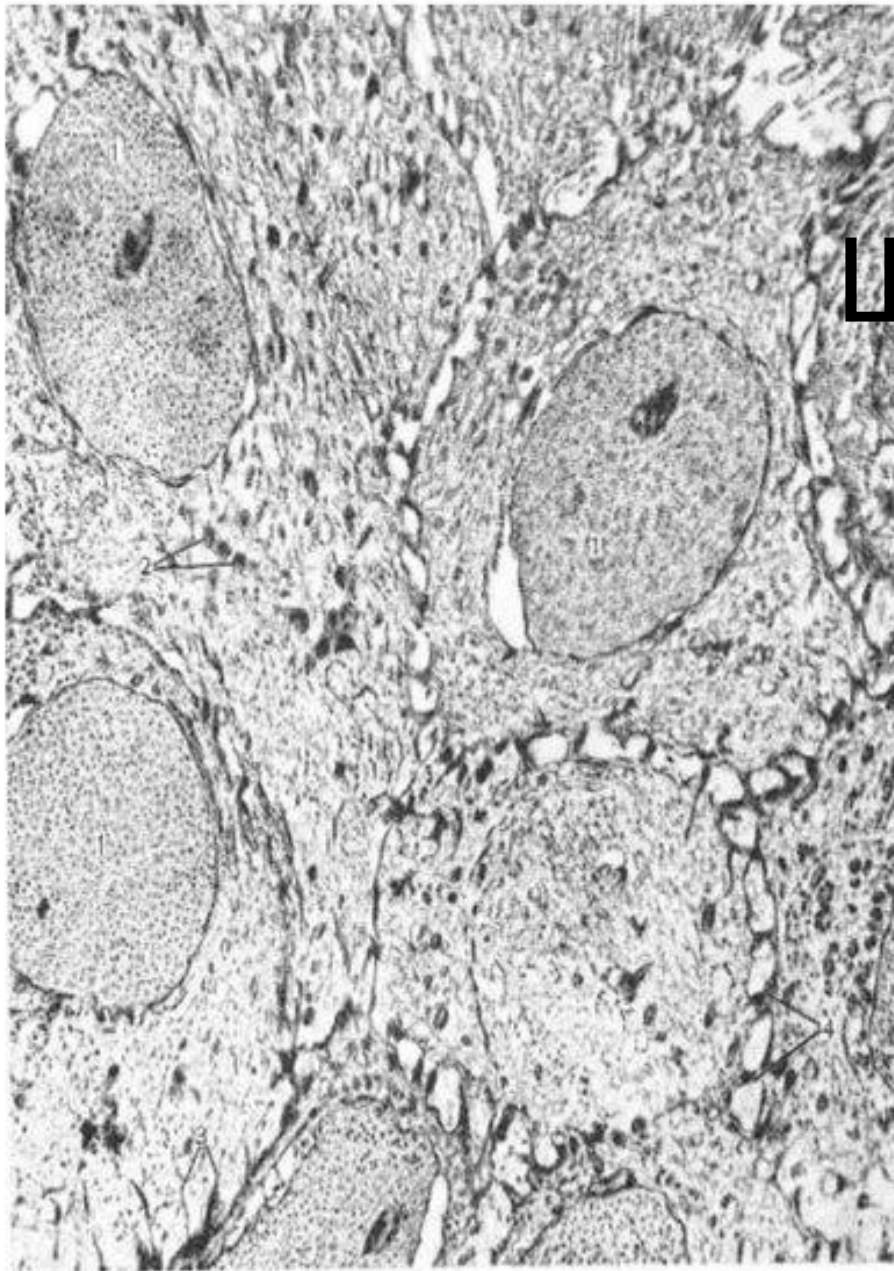


Базальный слой кожи

Меланоцит

Меланин





Шиповатый слой

Зернистый слой

- Состоит из уплощенных клеток ромбической формы, особенностью которых является наличие гранул.

Блестящий слой

- Находится только на ладонях и стопах.



Роговой слой

- Состоит из множества безъядерных роговых чешуек – корнеоцитов, расположенных черепицеобразно.

Дерма

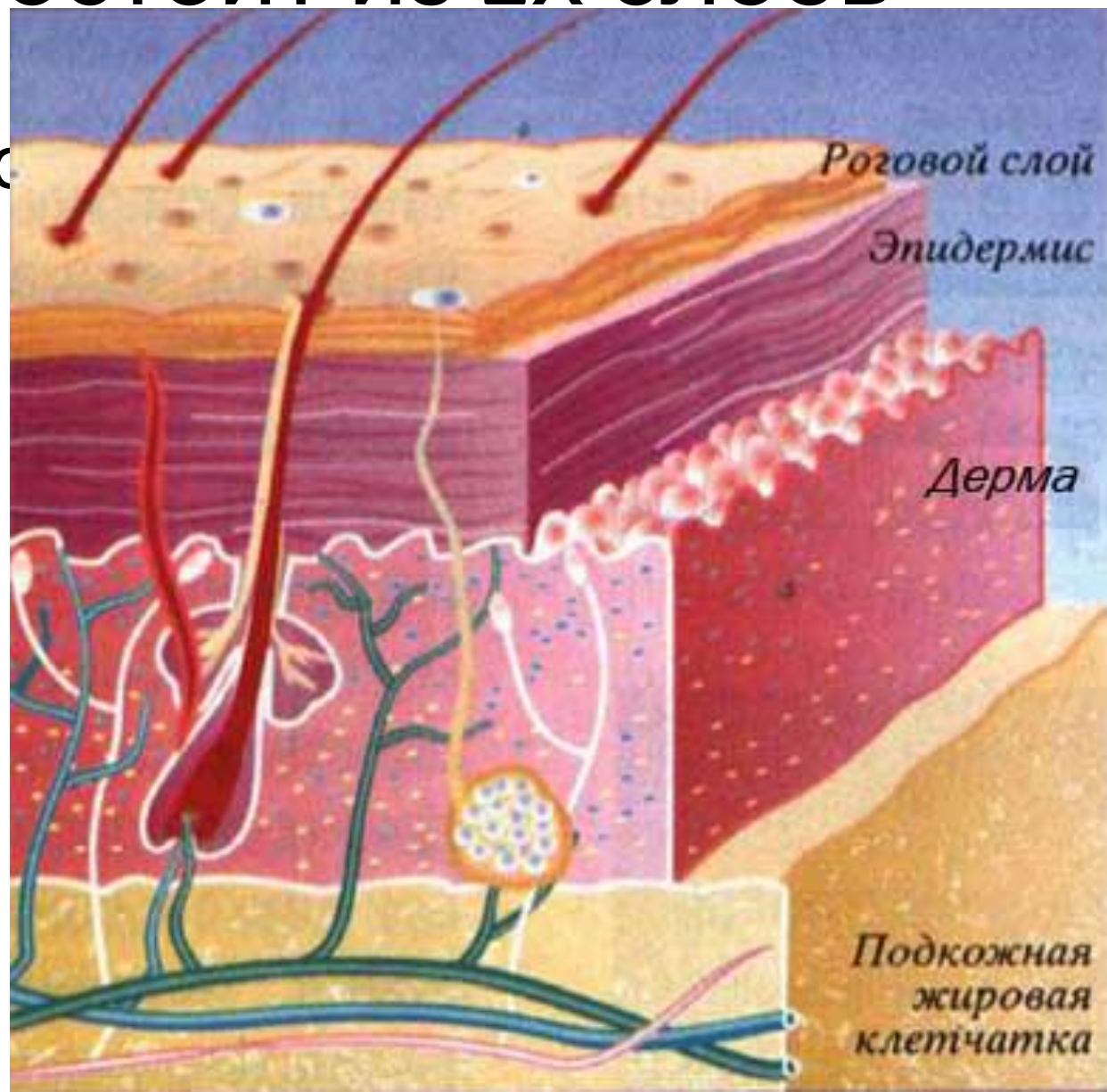
Слой кожи расположен под эпидермисом.

Состоит из:

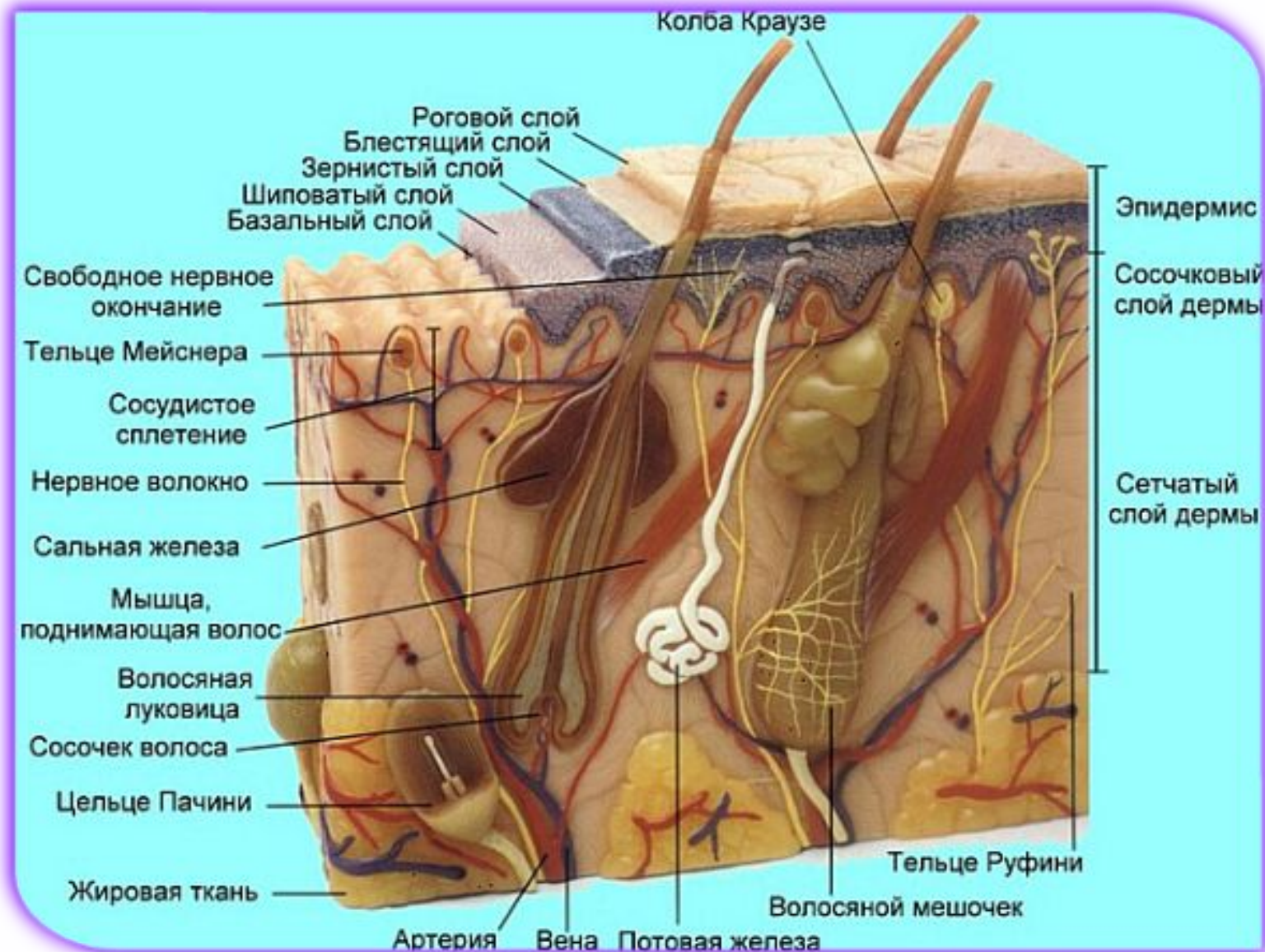
- Волокнистой соединительной ткани
- Колагеновых и эластиновых волокон
- Клеточных элементов
- Основное вещество

Дерма состоит из 2х слоев

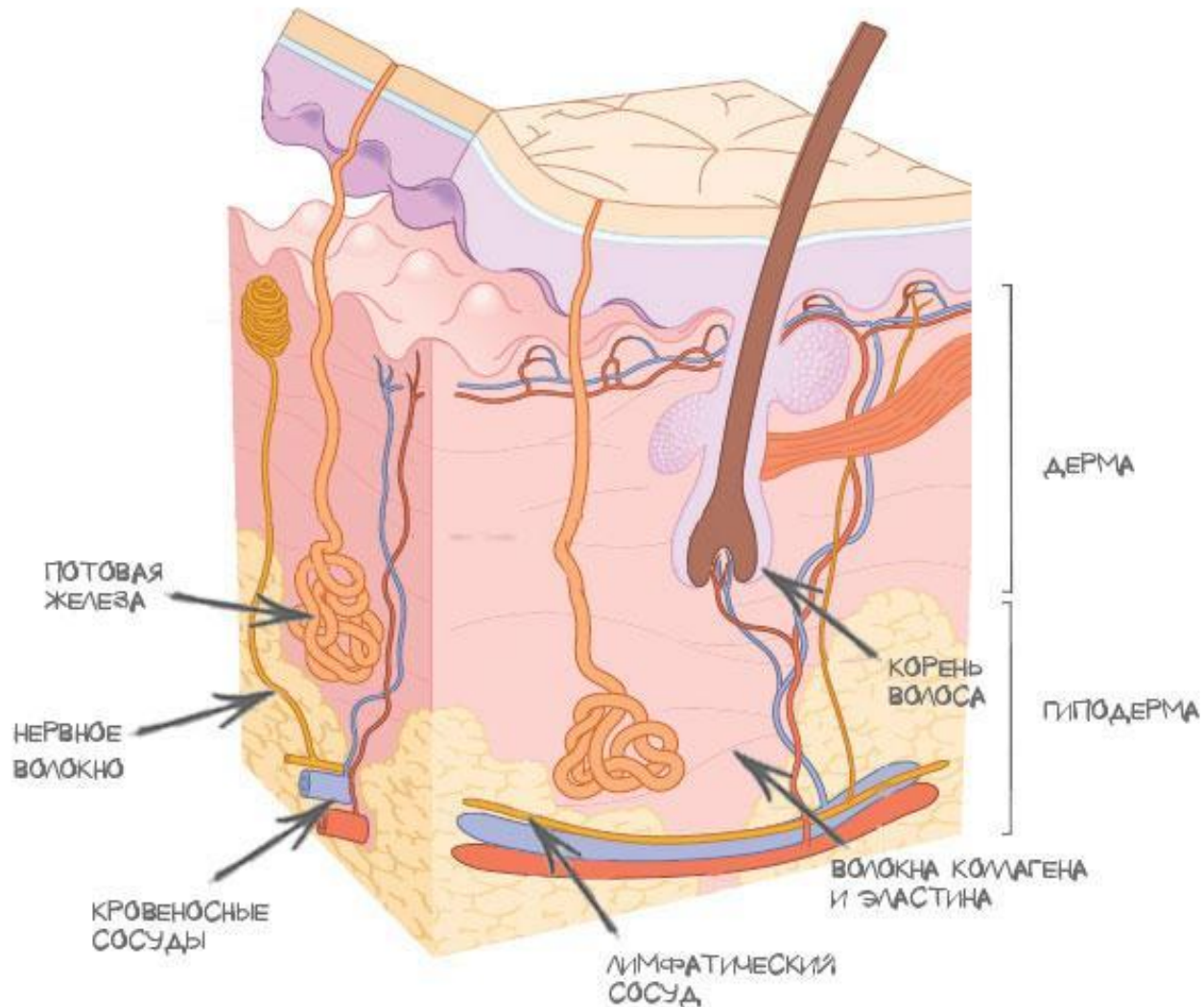
1. Сосочкового



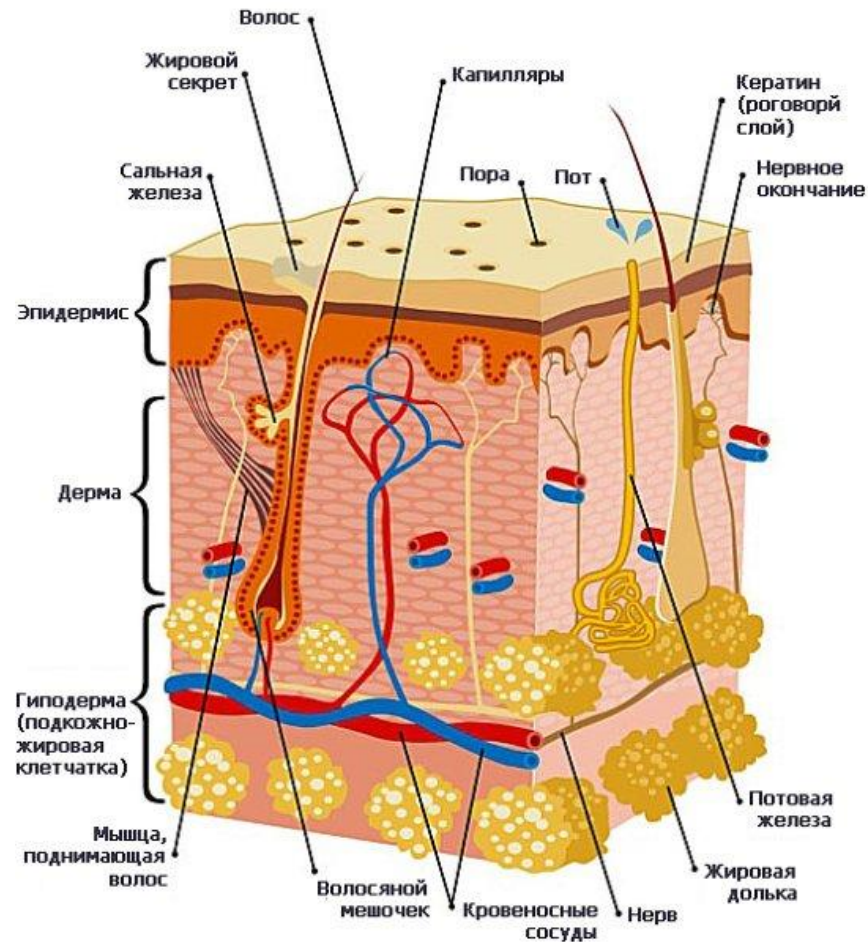
2. Сетчатый слой



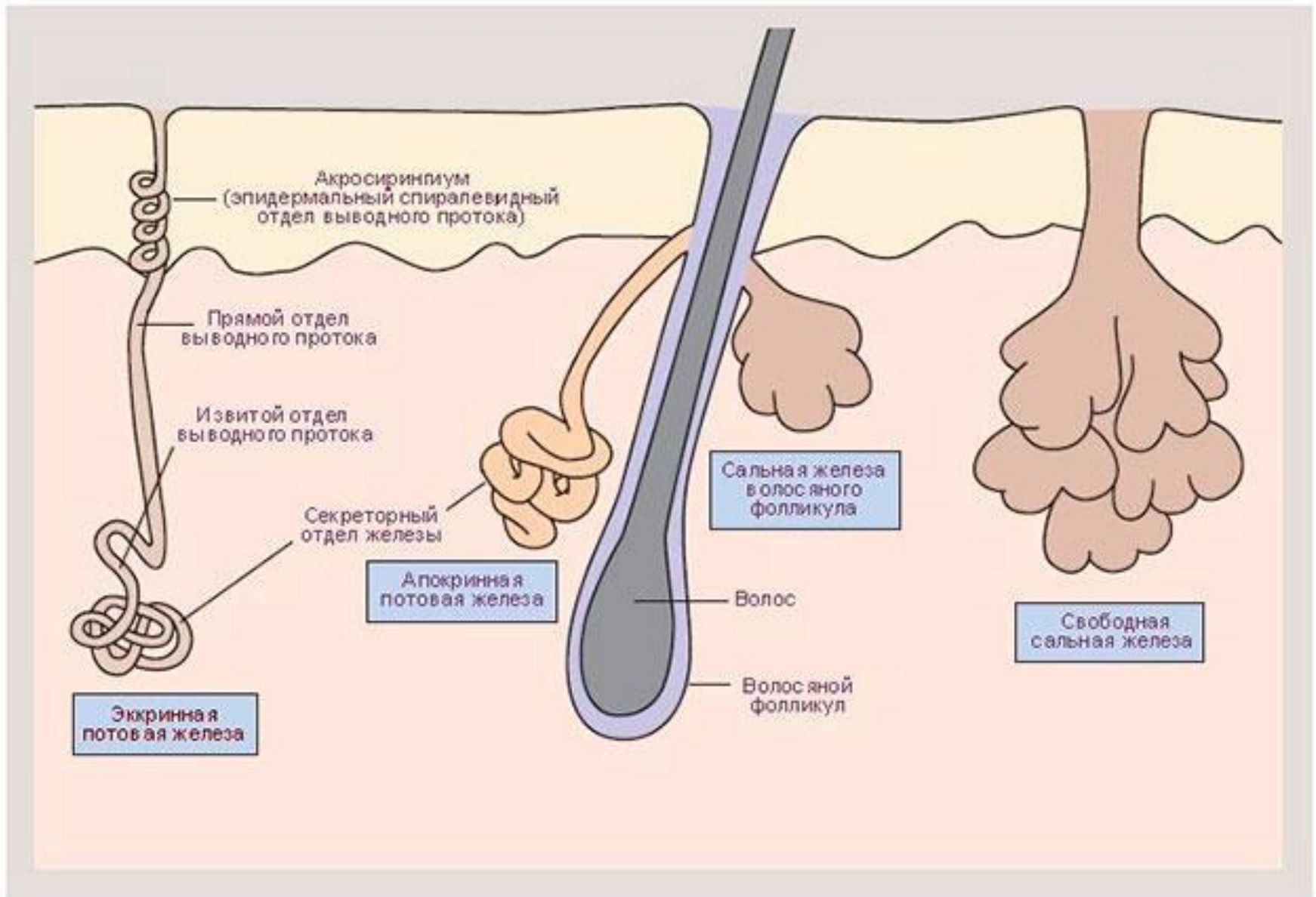
Гиподерма



Кровеносные сосуды



Эккринные и апокринные



Сальные железы



Типы волос

- Лануго
- Пушковые
- Длинные
- Щетинистые

Лануго



Пушковые



nina555.ru

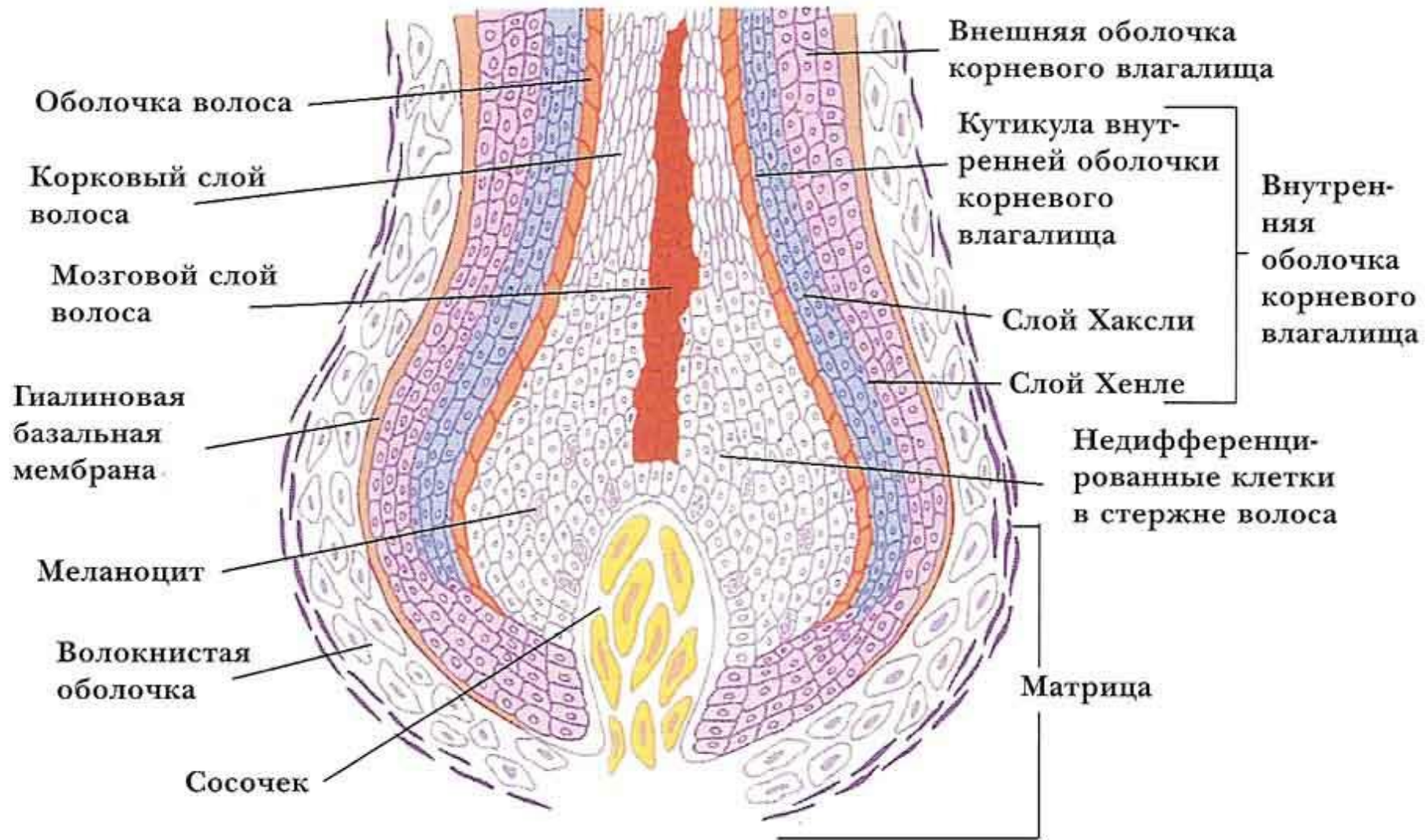
**Реакция волосяных мышц либо
на холод, либо на страх**

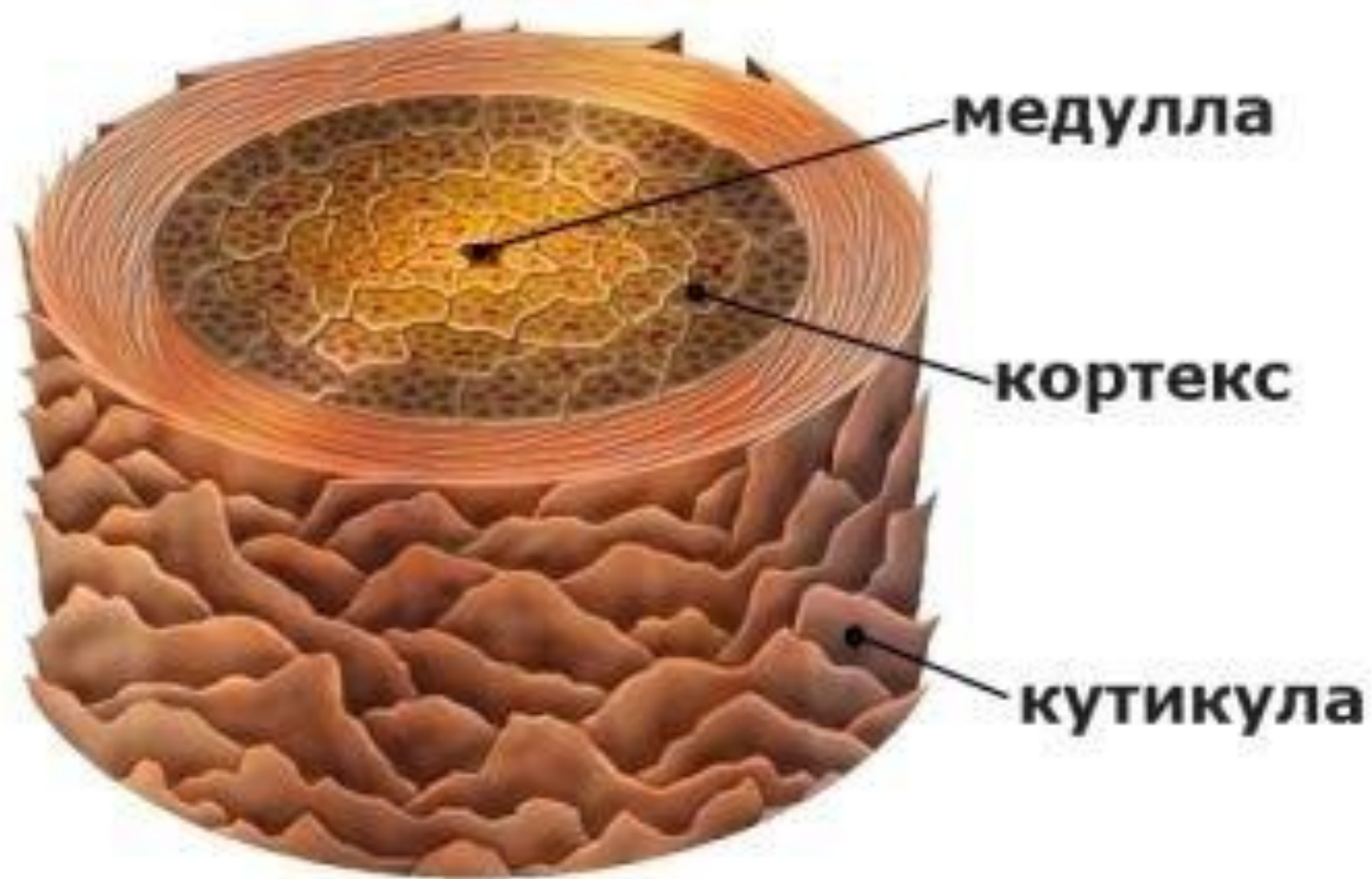
Длинные



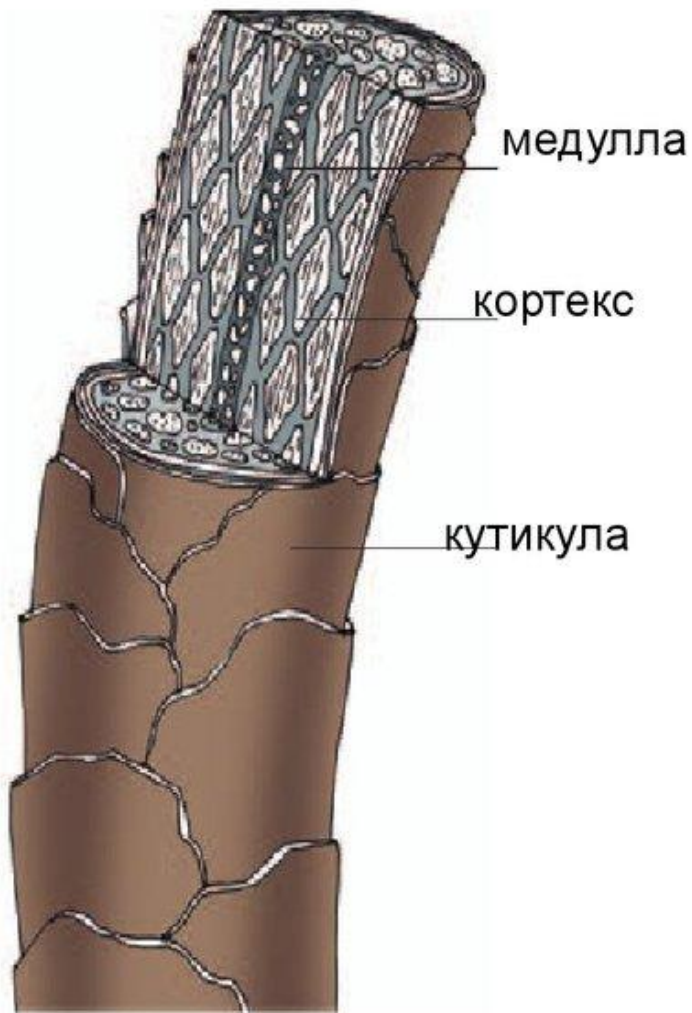
Щетинистые







Строение волоса



Медулла

Пока волос находится внутри кожи, медулла имеет мягкую консистенцию, у слишком тонких, пушковых волос границы между волокнистым слоем и сердцевинной нет.

Кортекс (ствол волоса) –

это фиброзная структура, придающая волосу естественную прочность.

Механическая прочность волоса определяется корковым веществом.

По мере прорастания волоса через поверхность кожи он огрубевает (благодаря кератину) и начинает терять влагу.

Кутикула

Состоящая из чешуек защитная структура. Волосная оболочка составляет около 10% массы волоса!