

МУНИЦИПАЛЬНОЕ ОБЩЕОБРАЗОВАТЕЛЬНОЕ БЮДЖЕТНОЕ УЧРЕЖДЕНИЕ
ОСНОВНАЯ ОБЩЕОБРАЗОВАТЕЛЬНАЯ ШКОЛА Д.ТАВАКАЧЕВО
РАЙОННЫЙ ЭТАП РЕСПУБЛИКАНСКОГО КОНКУРСА ИССЛЕДОВАТЕЛЬСКИХ
КРАЕВЕДЧЕСКИХ РАБОТ УЧАЩИХСЯ, УЧАСТНИКОВ ТУРИСТКО-КРАЕВЕДЧЕСКОГО
ДВИЖЕНИЯ «ОТЕЧЕСТВО»

НОМИНАЦИЯ «ЭКОЛОГИЧЕСКИЙ ТУРИЗМ»

**ТЕМА
«ТУРИСТКО-КРАЕВЕДЧЕСКИЙ ПОХОД В АСКИНСКУЮ ПЕЩЕРУ»**

**ПОДГОТОВИЛ:
МУСТАФИН РАМИЛЬ**

РАИСОВИЧ

УЧАЩИЙСЯ 8

КЛАССА

МОБУ ООШ Д.

ТАВАКАЧЕВО

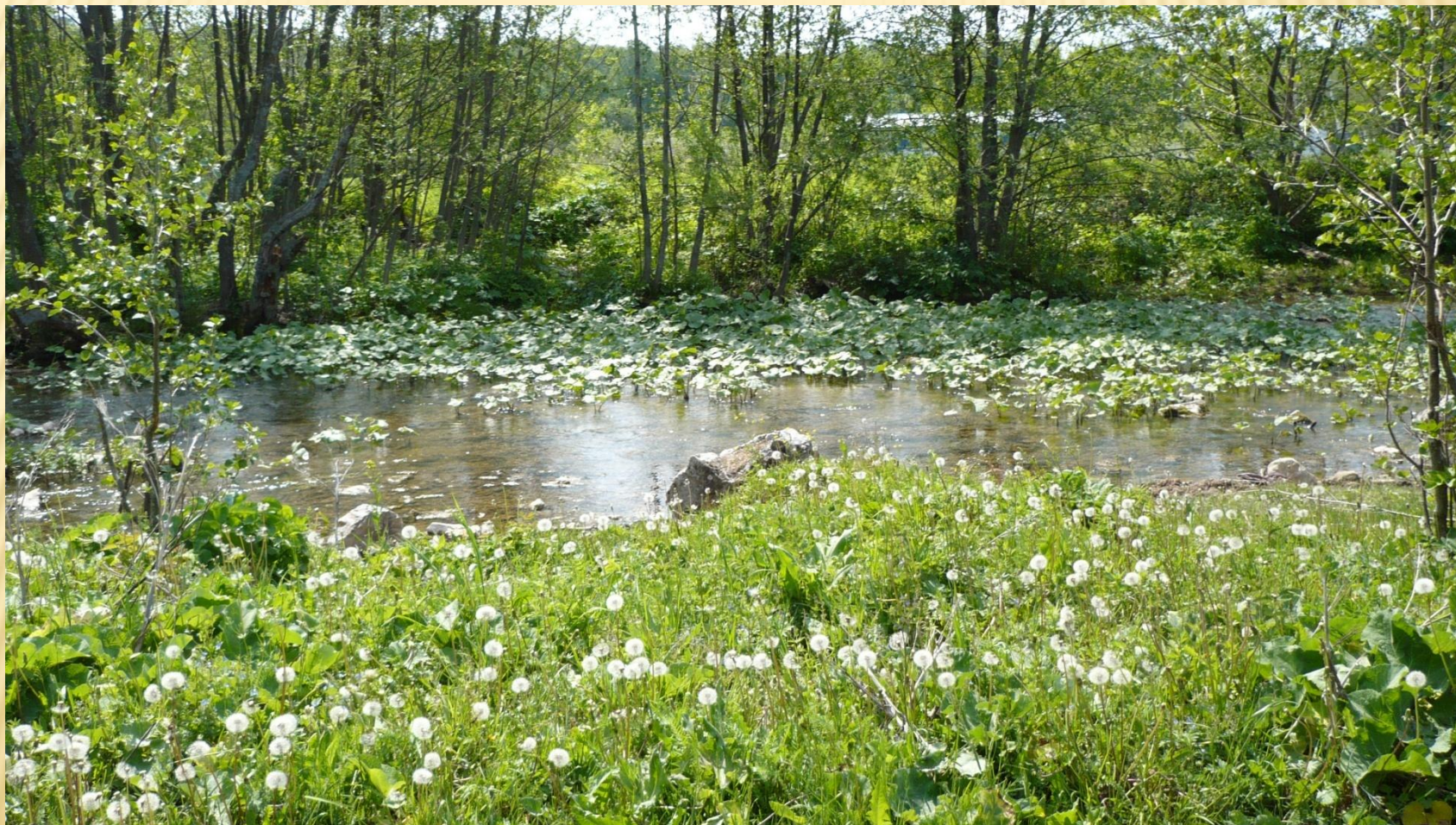
Подробная нитка маршрута

Д.ТАВАКАЧЕВО- С.АРХАНГЕЛЬСКОЕ- Д.ЗАРЯ-
МОСТ ЧЕРЕЗ Р.АСКЫН-
ЦЕЛЕБНЫЙ МИНЕРАЛЬНЫЙ ИСТОЧНИК-
ПЕЩЕРА АСКИНСКАЯ (ПАМЯТНИК ПРИРОДЫ)-
ХР.УЛУТАУ- СМЕШАННЫЙ ЛЕС- Д.ТАВАКАЧЕВО

ХРЕБЕТ УЛУТАУ



РЕКА «АСКЫН»



КРАСОТА РОДНОГО КРАЯ



МИНЕРАЛЬНЫЙ ИСТОЧНИК

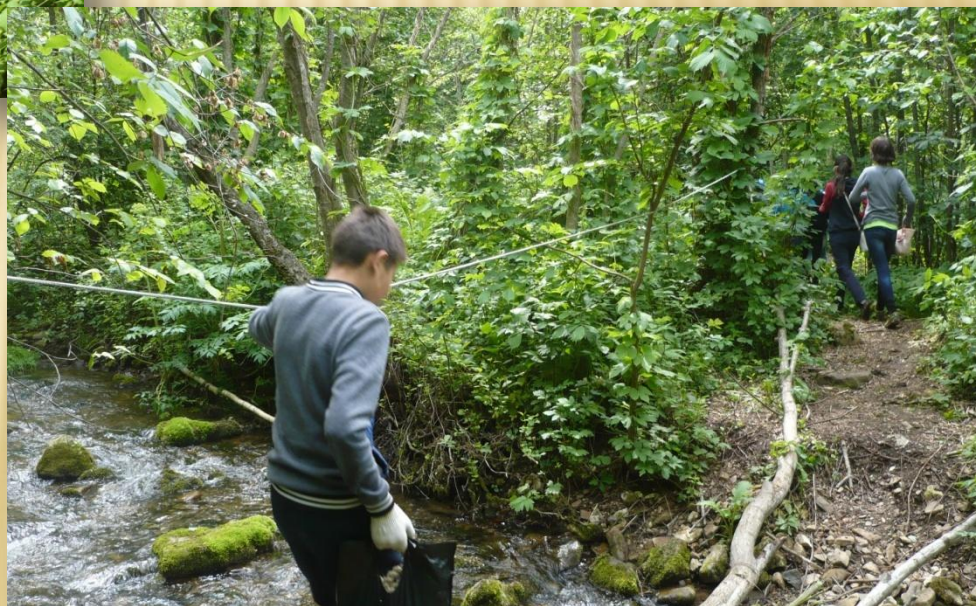








ПО ДОРОГЕ В ПЕЩЕРУ



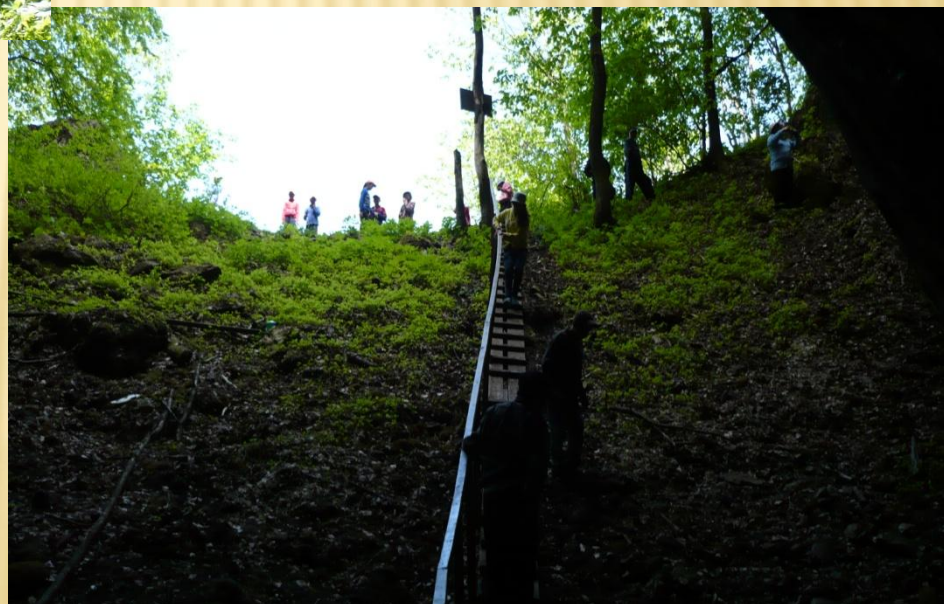




У ВХОДА В ПЕЩЕРУ



СПУСК В ПЕЩЕРУ





СТАЛАГМИТЫ И СТАЛАКТИТЫ







Спасибо за внимание!
