

МАОУ «СОШ г. Билибино ЧАО»

# СОСТОЯНИЕ И ПЕРСПЕКТИВЫ РАЗВИТИЯ ТОРГОВЛИ

*(на примере города Билибино  
Чукотского автономного  
округа)*

Работу выполнили ученицы 9а класса Мазалова  
Юлия и Петрова Лиана

Не будет преувеличением сказать, что практически каждый житель планеты гордится своим родным посёлком или городом, где он родился или живёт. Вот и мы, подружки - девятиклассницы, хотим в нашей конкурсной работе проанализировать состояние торговли в городе Билибино, что находится далеко за полярным кругом, на бескрайних просторах Чукотки











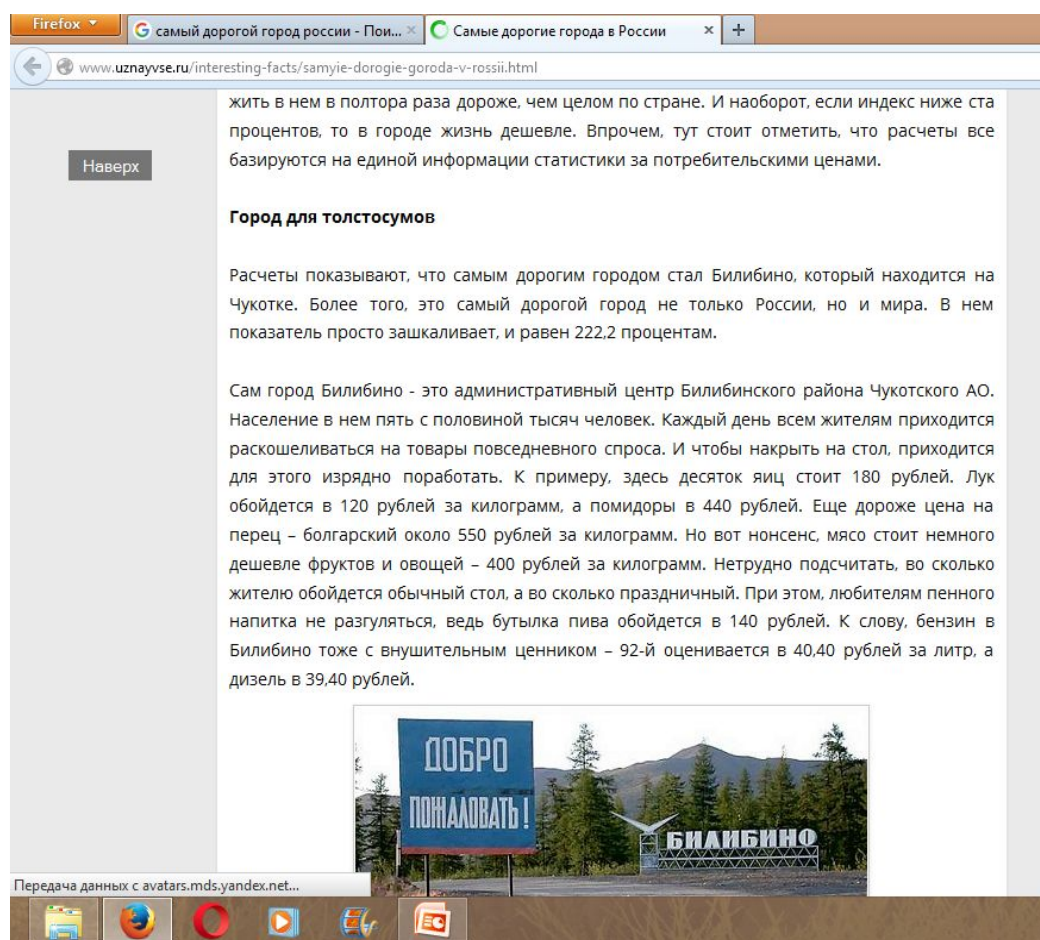


18 октября 2016 года федеральный канал российского телевидения успокоил москвичей, что Москва теперь - не самый дорогой город России. И привел инфографику, из которой ясно, что именно мы живём в самом дорогом городе страны.





- Не поверив глазам, мы обратились к "всезнающему Гуглу" - и вновь получили подтверждение - да, наш город самый дорогой в России.



**Но внимательно прочитав статью, поняли, что фактам, изложенным в ней, уже несколько лет – сейчас цены уже значительно выше...**



Когда мы приезжаем в отпуск, то знакомые из Центральных регионов России очень удивляются, слушая наши рассказы о жизни на Севере, и главный предмет удивления, конечно же, цены...





• Да, действительно, цены у нас могут показаться запредельными - яйца по 250 руб. десяток, яблоки, помидоры и апельсины по 450 рублей. Сразу возникает такая версия нашей жизни - предприниматели нашего города - все сплошь рвачи и хапуги... Но это далеко не так.





**И мы в своей работе поставили цель: исследовать состояние торговли в нашем городе и выяснить, какие составляющие входят в стоимость продуктов питания (цены на непродовольственные товары мы не стали анализировать, т.к. существует большая разница в качестве этих товаров, что также влияет на их ценообразование).**

**Для выполнения данной цели были определены следующие задачи:**

- 1. Исследовать цены на продовольственные товары в магазинах города Билибино,**
- 2. Выяснить, каким образом производится доставка товаров в город, какие затраты несут торговые заведения Билибино по снабжению жителей сезонной и скоропортящейся продукцией.**
- 3. Определить перспективы развития торговли на ближайшее будущее**



## **Основными методами решения поставленных задач являются:**

- Анкетирование и опрос предпринимателей города об особенностях их работы,
- Посещение муниципального торгового предприятия и выяснение особенностей муниципальной торговли,
- Наблюдение и анализ цен и ценообразования в торговых предприятиях нашего города.



- Эти методы исследования позволят опровергнуть или подтвердить *гипотезу* о том, что высокие цены на продукты питания обусловлены не жаждой наживы наших предпринимателей, а высокой стоимостью доставки товаров в наш регион.



Для исследования мы остановились на наиболее популярных магазинах нашего города, отличающихся невысокими (по сравнению с другими магазинами)





**Самое популярное место у билибинцев и жителей окрестных сёл - это "Склад - магазин" и «Элитмаркет». Товары здесь продаются в розницу и мелким оптом, что делает цены более низкими, привлекая сюда большое количество покупателей.**





Ассортимент достаточный, в наличии всегда свежие овощи и фрукты, молочная продукция, кондитерские товары и бакалея. Здесь же продаются и сопутствующие товары - чистящие и









Несмотря на небольшое помещение, здесь хорошо видны витрины с овощами, конфетами, колбасами и рыбными продуктами. Удобная система обслуживания позволяет покупателям не томиться в очереди, а быстро и удобно совершать покупки.



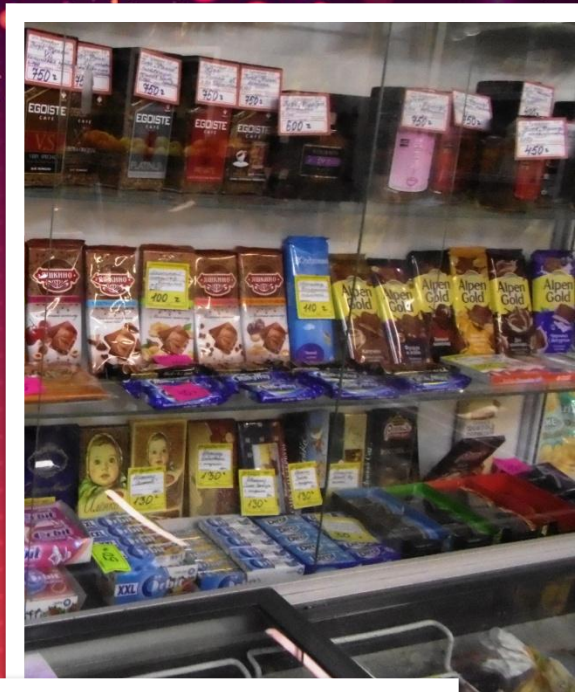


**Магазин "Алеся" - находится практически в центре нашего города, поэтому редко кто пройдет мимо него. Помещение магазина небольшое, и работники экономят внутреннее пространство, размещая товары на витринах очень компактно, приходится оставлять довольно много места для торгового зала, ведь почти девять месяцев в году посетители приходят в верхней одежде, и им тоже нужно свободное пространство. Но продавцы работают очень быстро, и очереди практически никогда нет.**



# ЦЕННИК

Куры, цыпл.	1кг	280
Золень кур	1кг	260
Крыло кур	1кг	260
Безро кур	1кг	260
Филе кур	1кг	400
Окорочка кур	1кг	240
Пельми кур	1кг	270
Селески кур	1кг	380
Филе безро инд.	1кг	450
Крыло индейки	1кг	300
Золень индейки	1кг	300
Желудки кур	1кг	260
Чушка	1кг	350
Нож свиное	1кг	250
Лопатка свиная	1кг	450
Окорок свиной ч/к	1кг	400
Хвост свиной	1кг	450
Шля свиной	1кг	550
Порезка свиная	1кг	550
Рудька свиная	1кг	300
Барашица ч/к	1кг	550
Решо свиное	1кг	470
Свиная голова	1кг	550





Мы побеседовали с администрацией этих торговых точек. Чукарин Евгений Иванович и Булавина Наталья Павловна любезно разрешили нам не только сфотографировать ценники и витрины своих заведений (объявления о запрете фотографировать висят в каждом магазине), но и пролили свет на ценообразование. Поскольку добраться в наш город можно только на самолёте, то скоропортящиеся товары так и завозят - из Хабаровска или Владивостока





**Цена известная - 250 рублей за килограмм груза. Можно еще довести контейнер груза по Северному морскому пути из Владивостока в Певек - это 300 000 рублей за двадцатитонный контейнер, а там автомобилями до Билибино - это немного дешевле - 200 000. В расчет надо также взять переезд самого хозяина из Билибино во Владивосток - чтобы выбрать именно те товары, которые ему (и нам тоже!) нужны - это еще почти 100 000 рублей! Вот и получается, как в пословице: "За морем телушка - полушка, да рубль перевоз!"**



Но на полках наших магазинов есть продукты по цене 70, 90, 150 руб/кг. Что это за товары, откуда их привезли и почему они продаются по таким низким ценам? Об этом нам рассказала директор муниципального торгового предприятия Ермоленко Вера





С 2010 года на территории Чукотского автономного округа введён список так называемых "социально значимых продуктов", цены на которые значительно ниже их себестоимости. Они продаются по твёрдым ценам на территории всего автономного округа, невзирая на то, каким способом эти товары доставляются потребителям. Разницу, и весьма существенную, торговым предприятиям компенсирует Правительство Чукотского автономного округа. С 2010 года список социально значимых продуктов неоднократно менялся - с 10 наименований

Муниципальное торговое предприятие Билибинского  
муниципального района  
Перечень социально значимых продовольственных товаров с  
01.07.2016 по 31.12.2016 по МТП БМР

№ п/п	Наименование товара	Ед. изм.	Цена реализации
1	Окорочка куриные	кг	180
2	Масло сливочное жирности 72,5%-82,5%	кг	320
3	Масло растительное	лит	120
4	Мука пшеничная высшего сорта	кг	40
5	Рис шлифованный	кг	100
6	Крупа гречневая - ядрица	кг	80
7	Макаронные изделия расфасованные	кг	130
8	Картофель свежий	кг	70
8.1	Товар заменитель - Картофель сушеный	кг	190
9	Капуста белокочанная свежая	кг	90
9.1	Товар заменитель -Капуста квашенная	кг	90
10	Лук репчатый	кг	90
10.1	Товар - заменитель - Лук сушеный	кг	220
11	Яблоки	кг	200
11.1	Товар заменитель - Фрукты сушеные	кг	220
12	Молоко питьевое (жирности 2,5%-3,2%)	лит	120
12.1	Товар заменитель -Молоко сухое	кг	355
13	Яичный порошок	кг	460
14	Свекла свежая	кг	100
14.1	Товар заменитель - Свекла сушеная	кг	210
15	Морковь свежая	кг	150
15.2	Товар заменитель - Морковь сушеная	кг	174
16	Рыба мороженная (неразделанная)	кг	130



Да, действительно, любой билибинец знает, что в "Гастрономе" можно купить эти товары по более низкой цене. Как говорят жители нашего города: "Цены - то у нас северные, а вот зарплаты - нет". Картофель закупается в Хабаровске по 41 руб/кг, доставка обходится 166 руб/кг, а продаётся он по 70 руб/кг, т.е. за каждый килограмм картофеля Правительство ЧАО доплачивает 137 рублей розничному торговому предприятию из бюджета округа.



**Российское законодательство  
позволяет предпринимателям  
устанавливать 30% - ю надбавку  
на товары. По словам Веры  
Николаевны, билибинское  
торговое предприятие  
устанавливает 15% - ю надбавку,  
что в два раза ниже разрешённой  
законодательством нормы!**



**Массовый завоз продуктов производится два раза в год - по "зимнику" и "летнику". "Зимник" - это короткая автомобильная дорога, 250 км, проложенная шоферами по льду застывших рек от Певека до Билибино. А "летник" - это то же самое направление, но уже в объезд глубоких мест на реках, поэтому в три раза длиннее.**



Учитывая, что продукты везут в термобудках, забирая их с арендованного склада в Певеке, что стоит немалых денег в наше время, невольно начинаешь уважительно относиться к Правительству округа, видя, как оно заботится о простых гражданах.



Таким образом, в ходе проведённого исследования мы исследовали цены на продовольственные товары в магазинах города Билибино, и установили, что:

1. Цены на продукты в нашем городе значительно выше, чем в среднем по России,





**2. Торговая наценка в наших магазинах намного ниже, чем в центральных регионах страны, и почти в два раза меньше официально разрешённой российским законодательством**





3. Основная доля ценообразования - это транспортные расходы предпринимателей на доставку продукции - это то, что называется на Севере "сложная транспортная схема".





4. В этих непростых условиях районам Крайнего Севера не обойтись без помощи государства - социально значимые продукты очень востребованы сейчас и будут пользоваться

Муниципальное торговое предприятие Билибинского  
муниципального района  
Перечень социально значимых продовольственных товаров с  
01.07.2016 по 31.12.2016 по МТП БМР

№ п/п	Наименование товара	Ед. изм.	Цена реализации
1	Окорочка куриные	кг	180
2	Масло сливочное жирности 72,5%-82,5%	кг	320
3	Масло растительное	лит	120
4	Мука пшеничная высшего сорта	кг	40
5	Рис шлифованный	кг	100
6	Крупа гречневая - ядрица	кг	80
7	Макаронные изделия расфасованные	кг	130
8	Картофель свежий	кг	70
8.1	Товар заменитель - Картофель сушеный	кг	190
9	Капуста белокочанная свежая	кг	90
9.1	Товар заменитель -Капуста квашенная	кг	90
10	Лук репчатый	кг	90
10.1	Товар - заменитель - Лук сушеный	кг	220
11	Яблоки	кг	200
11.1	Товар заменитель - Фрукты сушеные	кг	220
12	Молоко питьевое (жирности 2,5%-3,2%)	лит	120
12.1	Товар заменитель -Молоко сухое	кг	355
13	Яичный порошок	кг	460
14	Свекла свежая	кг	100
14.1	Товар заменитель - Свекла сушеная	кг	210
15	Морковь свежая	кг	150
15.2	Товар заменитель - Морковь сушеная	кг	174
16	Рыба мороженая (неразделанная)	кг	130



Итак, в ходе исследования нашла подтверждение гипотеза о том, что большую часть денег билибинцы платят за **доставку** товаров, а не за сам товар, иными словами, народная мудрость "**за морем телушка полушка, да рубль перевоз**" верна и сейчас.