

ИНТЕЛЛЕКТУАЛЬНАЯ ИГРА

ЭКОНОМИЧЕСКИЙ  
АНАЛИЗ

ЗНАТОКИ АНАЛИЗА



УЧЕБНИК  
ВТОРОЕ ИЗДАНИЕ



***Ведущая –  
преподаватель учетно-  
экономических  
дисциплин  
Жакенова Бахтыгуль  
Каликановна***

«Наука строится из фактов,  
как дом из камней,  
но собрание фактов еще не наука,  
так же как грудa камней еще не дом»

Анри Пуанкаре.

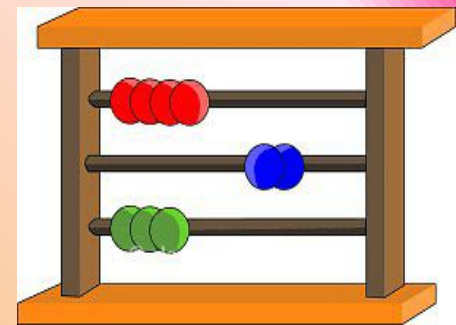
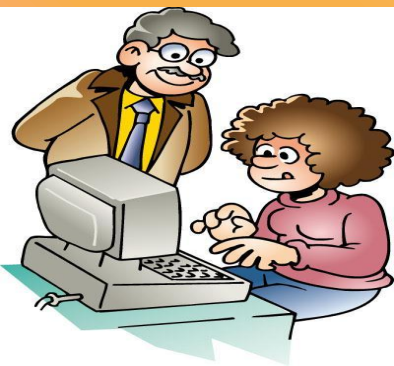
# Члены жюри:

1. Мухаметжанова Виолетта
2. Тусупбаев Айнат
3. Ляпунова Елена



## Счетная комиссия:

1. Зарлыканова Диана





**«Who is who?» или  
«Кто есть кто?»**

**«А, Б, В, Г, Д -  
ейка»**

**«Знак свыше»**

**«Чёрный ящик»**

**«Всезнайка»**

**«Он- всему  
голова»**

**«Аналитическое  
казино»**

# Финансисты

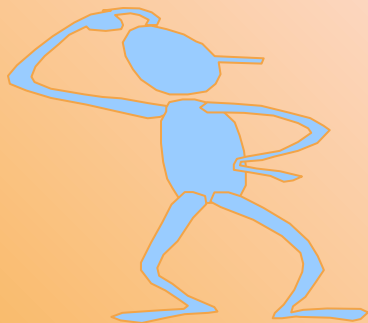
1. Таукенов Арман – капитан
2. Поливода Ольга
3. Сулейменов Раимбек
4. Туганбаева Айдана
5. Тюребапев Руслан
6. Ядраков Едгар





1. Капирулина Инна – капитан
2. Зингатинова Дина
3. Кудайбергенова Аида
4. Мырзабеков Еламан
5. Омарбекова Камижан
6. Телеева Данара

# АНАЛИТИКИ



1. **Ибрайханова Анастасия – капитан**
2. **Атентаева Маргарита**
3. **Ильясов Мадияр**
4. **Крутякова Марина**
5. **Лисовая Юлия**
6. **Оразбекова Айнара**



2. *Умножение*

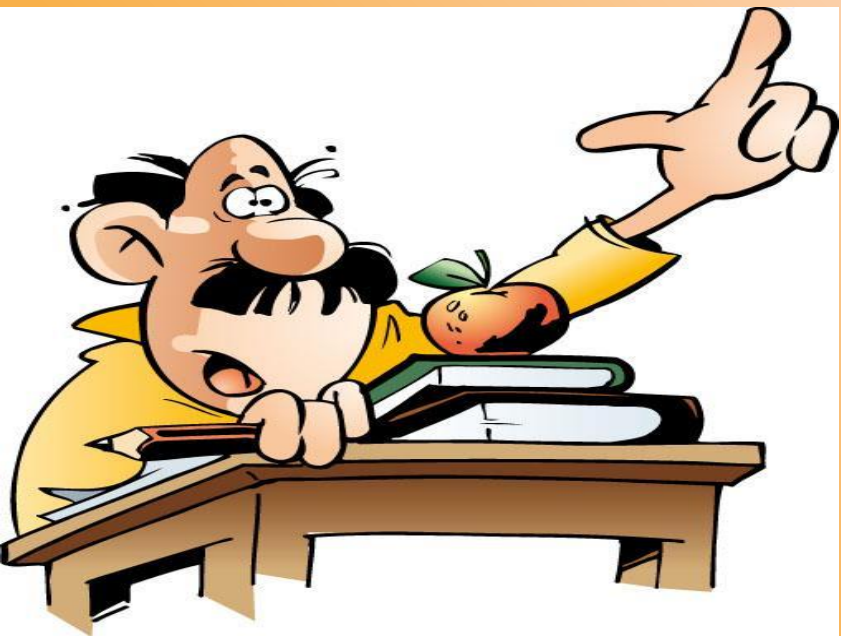
А Б В Г

Д

Е И К Р



А Б В Г Д - е и ж



Каждая команда  
отвечает по очереди:  
вопросы по алфавиту -  
2 балла,  
супер - вопросы - 5  
баллов

**Б  
У  
К  
В  
А**

**А**

**Проверка в целях  
выражения  
независимого  
мнения о  
составлении  
финансовой  
отчетности**

правильный ответ

Аудит



*Б  
ук  
ва*

# **Главная информационн ая база анализа**

**Б**





правильный ответ

Бухгалтерский баланс



Бу  
кв  
а

**В**

Как  
называется  
итоговая  
часть  
баланса

*правильный ответ*

Валюта баланса



Б

У

К

В

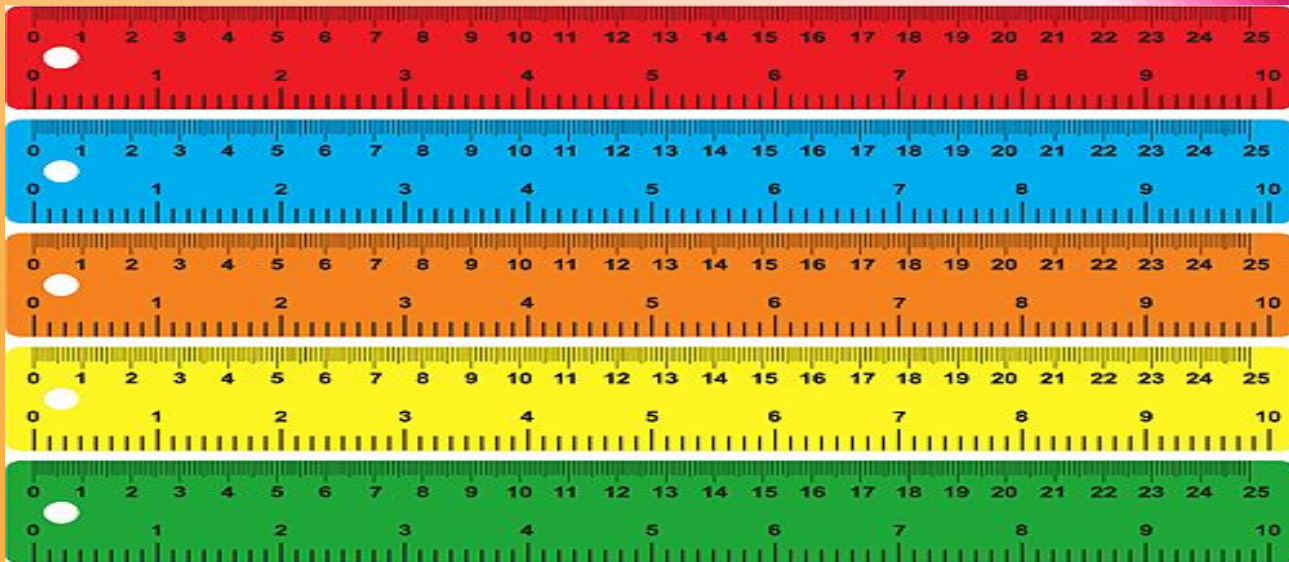
А

Как по другому  
называют временной  
анализ, анализ при  
котором сравнивают  
каждую позицию  
отчетности  
предыдущего периода



*правильный ответ*

Горизонтальны  
й





Бу

к

в

а

На какой показатель  
влияют изменение  
среднегодовой  
стоимости ОФ и  
изменение  
фондоотдачи?

Д

правильный ответ

Доход (выручку)  
от реализации продукции



Бу  
кв  
а

Е

Где возник  
анализ?

*правильный ответ*

**ЕГИПЕТ**



Б  
У  
К  
В  
А

Ё

Супер-вопрос:

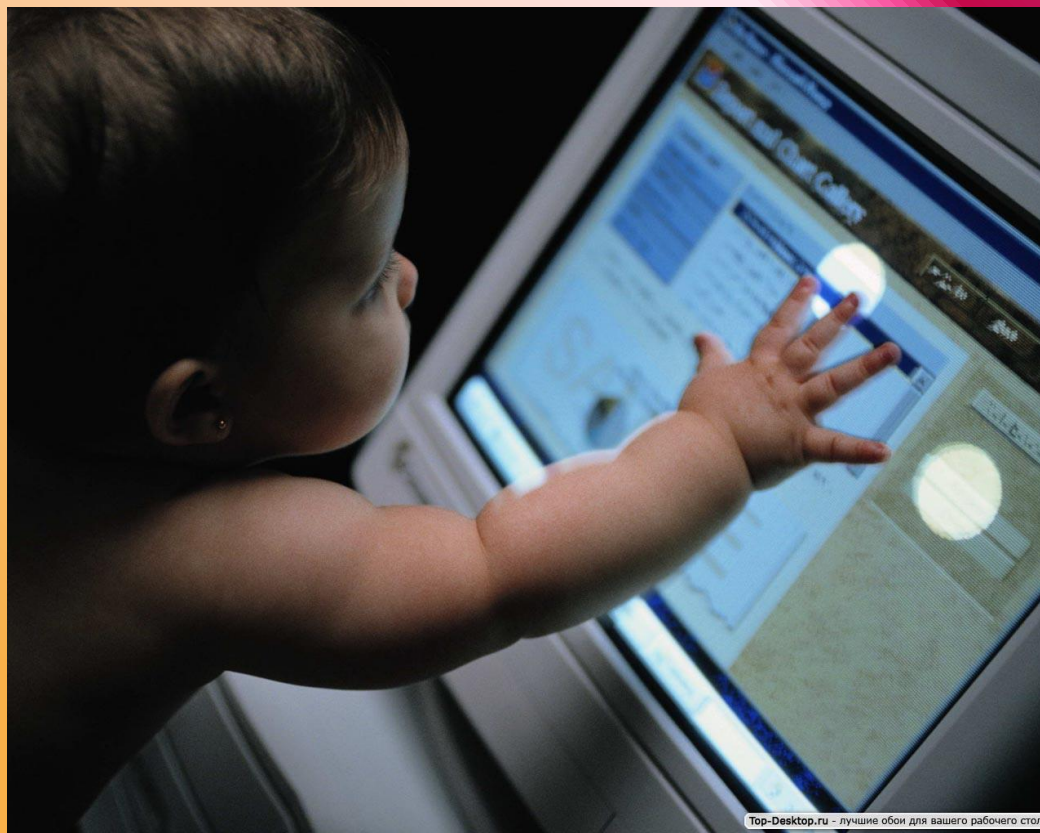
Как определяется  
коэффициент  
обновления?





# правильный ответ

Поступившие ОФ / ОФ на



**Б  
У  
К  
В  
А**

**Супер-вопрос:**

**По периодичности  
экономический  
анализ бывает:**

**Ж**

# правильный ответ

Годовой,  
квартальный,  
месячный,  
декадный,  
каждодневный,  
разовый



Бу  
кв  
а

3

**Объем работы,  
необходимый для  
выполнения  
одним  
работником или  
группой**





*правильный ответ*

**Задание**





Б  
ук  
ва

**Метод,  
выражающий  
отношение уровня  
данного явления к  
уровню его в  
прошлое время**



правильный ответ

# Индекс ый

$$I_q = \frac{\sum q_1 p_0}{\sum q_0 p_0}$$

$$i = \frac{q_1}{q_0}$$

где:  
q - количество или объем какого либо товара в натуральном выражении  
p - цена единицы товара

ForexAW.com

Бу  
кв  
а

К

Относительные  
величины, при  
исчислении которых  
одну величину  
принимают за единицу,  
а другую выражают как  
отношение  
к нему

# правильный ответ

## Коэффицицие



Б  
У  
К  
В  
А

По содержанию и  
полноте изучения  
вопросов выделяют:  
полный, тематический  
и....

Л



# правильный ответ

## Локальный



Бу  
кв  
а

**M**

Отношение объема  
выпускаемой  
продукции к  
материальным  
затратам - это...

# правильный ответ

## Материалоотд ача

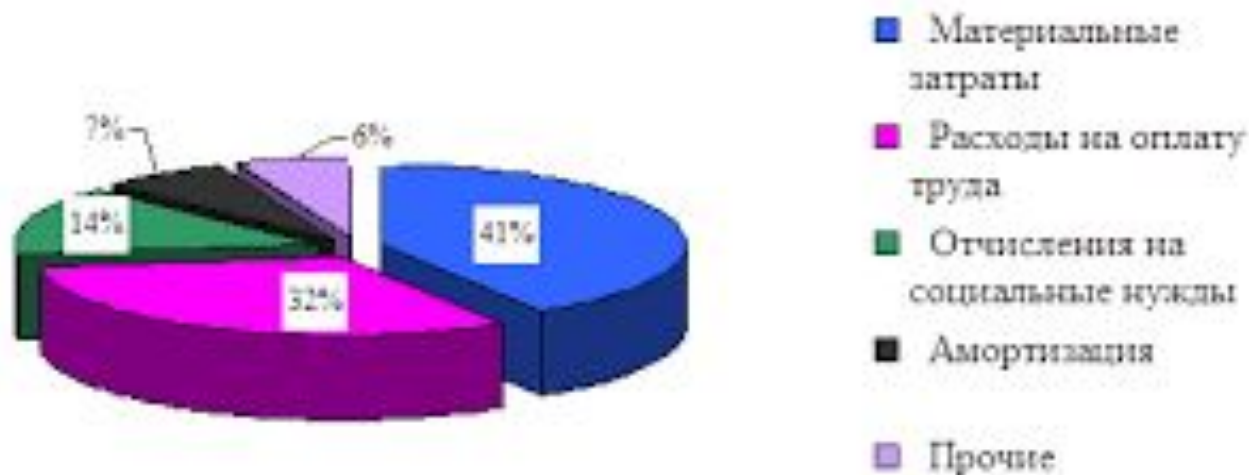


Рисунок 12 - Структура затрат в 2001 году

**Б  
У  
К  
В  
А**

**Н**

Определение  
необходимых  
затрат труда  
(времени) на  
выполнение  
работы  
(изготовление  
единицы  
продукции)

правильный ответ



# НОРМИРОВАНИЕ ТРУДА





Бу

кв

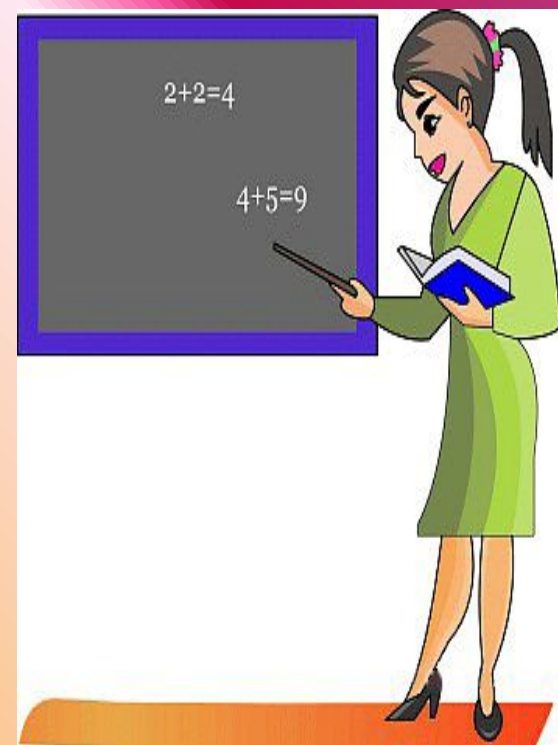
а



Последний этап  
комплексного  
экономического  
анализа, при  
котором  
осуществляется  
анализ  
хозяйственной

# правильный ответ

# оценочный



Бу  
кв  
а



Как по другому  
называют  
прогнозный  
анализ

# правильный ответ

## Перспективный

### Перспективный план

1. *Определение порядка и сроков действий*
2. *Педагогический анализ состояния и результатов*
3. *Моделирование образа группы*
4. *Коллективное планирование*
5. *Уточнение, корректирование и конкретизация, оформление*



Бу  
кв  
а

Р

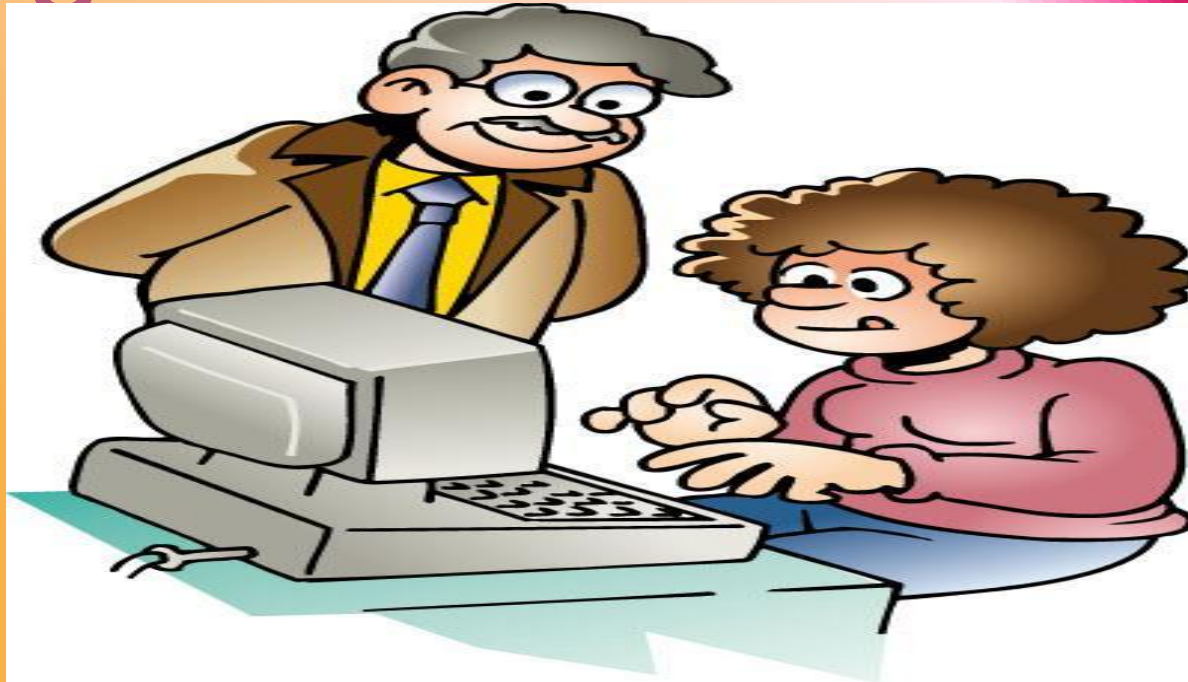
По содержанию  
процесса  
управления анализ  
выделяют  
перспективный,  
оперативный и ...



правильный ответ

ретроспективн

ы



*Б  
ук  
ва*

*С*

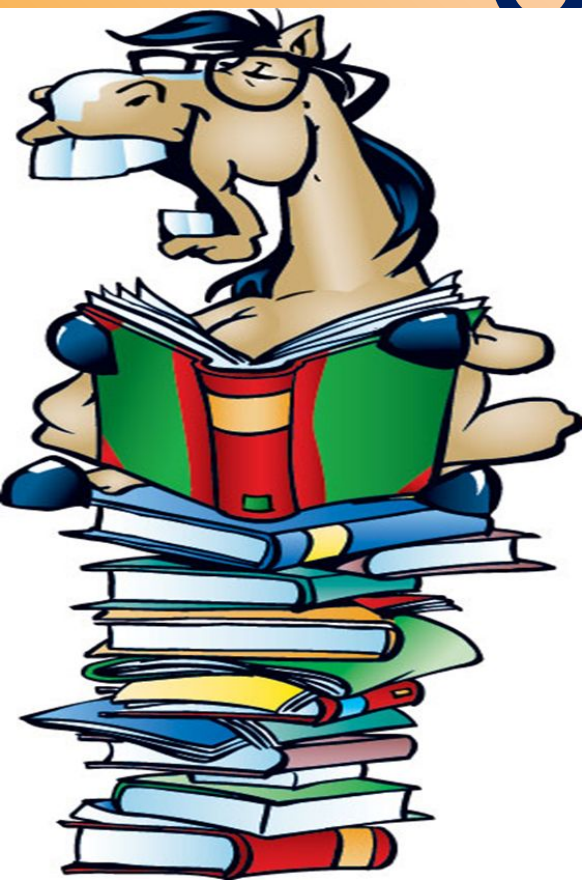
**Метод, при котором  
производится анализ  
сводных показателей  
данной организации  
относительно  
показателей  
конкурентов,  
со среднеотраслевыми  
или средними  
общеэкономическими  
данными**

правильный ответ



сравнитель

ный



Б  
ук  
ва



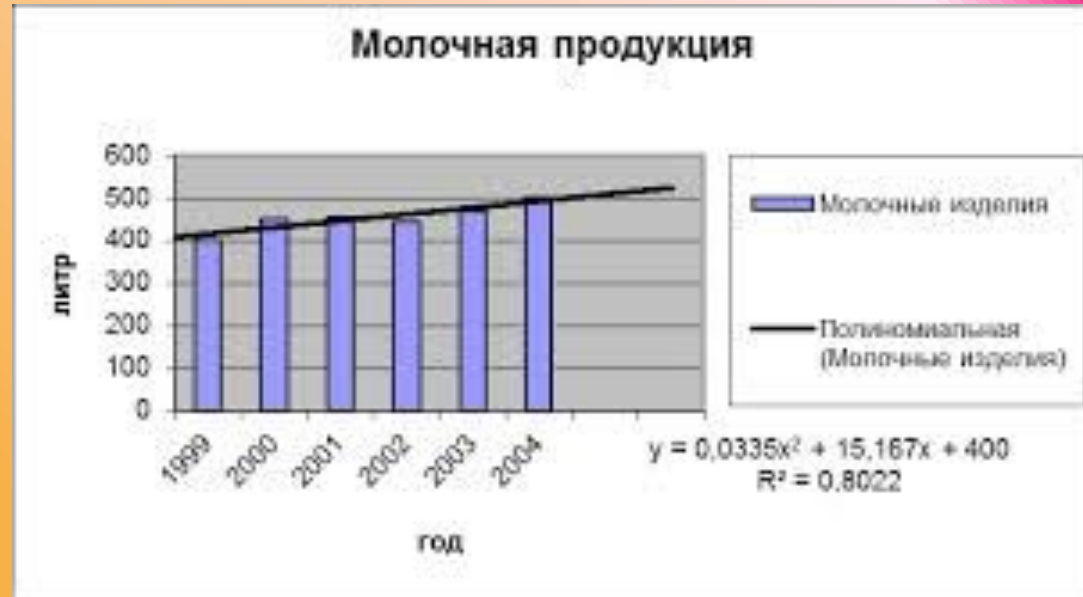
Анализ базирующий  
на расчете отклонений  
показателей за ряд лет  
от уровня базисного  
года, который  
принимается  
за 100 %

# правильный ответ



# трендов

# ый





*Б*

*ук*

*ва*

*У*

**Структуру (долю)  
финансовых  
показателей по  
другому называют ...**

*правильный ответ*

**удельн**

**ый вес**



Б

у

к

в

а



**Показатель, который  
исчисляется как  
отношение выпуска  
продукции к  
среднегодовой  
стоимости ОПФ**

# правильный ответ

## фондоотдача

### ча



- Здания
- Сооружения
- Машины и оборудование
- Транспортные средств
- Производственный и хозяйственный инвентарь
- Другие виды основных средств

**Б  
У  
К  
В  
А**

**Х**

**В**ведение  
хозяйственной  
деятельности, когда  
окупаются все затраты  
на производство  
продукции, у  
предприятия и его  
работников  
появляются  
экономические



# правильный ответ

**Хозрасчёт**  
ИЛИ  
ХОЗЯЙСТВЕННЫ  
Й расчёт



Бу

кв

а

4

Один из методов измерения влияния отдельных факторов на результат в целом, сущность которого заключается в том, что каждый плановый показатель постепенно заменяется отчетным показателем.

*правильный ответ*  
Метод цепной  
подстановки



Б  
у  
к  
в  
а

# 3 этап экспресс – ан

4



*правильный ответ*

ЧТЕНИЕ  
бухгалтерск  
ого баланса



**Б  
У  
К  
В  
А**

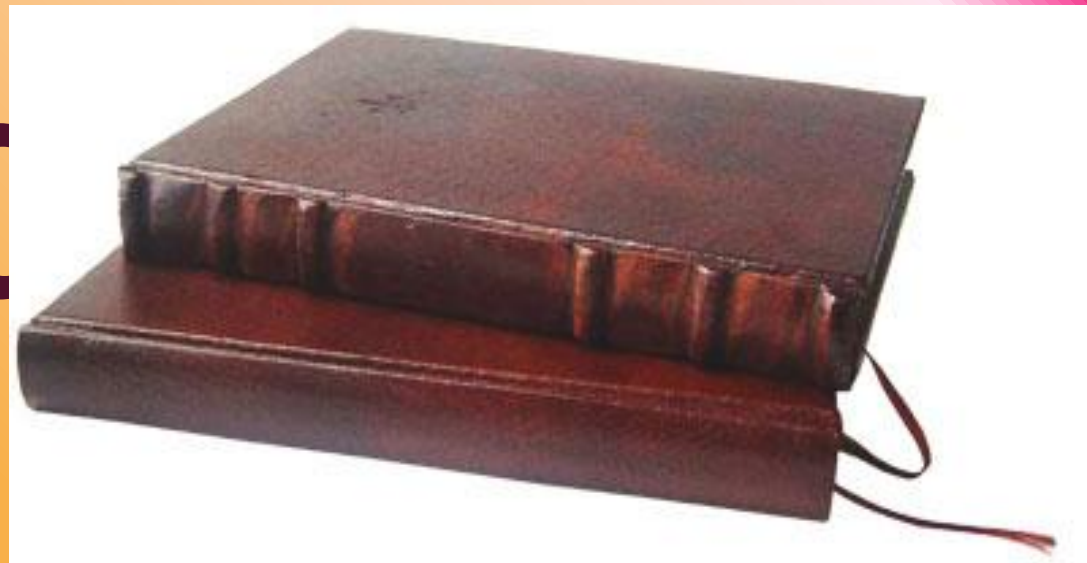
**Ш**

**Наказание  
в виде  
денежного  
взыскания**

*правильный ответ*

Штра

с



**Б  
У  
К  
В  
А**

**Щ**

## Супер-вопрос:

**Факторы в зависимости от отношения к объекту познания, исследования (месту возникновения) делятся:**

# правильный ответ

- Внутренние
- Внешние



Б  
У  
К  
В  
А

Супер-вопрос:

«Analisis»

с греческого языка  
переводится как ...

Ы





# *правильный ответ*

***Разделение,  
расчленение  
изучаемого  
объекта на  
части***

**Б  
У  
К  
В  
А**

**Б**

**Как  
определяется  
СТОИМОСТЬ  
активов  
предприятия**

# правильный ответ

Долгосрочные активы

+

Краткосрочные

активы



*Б  
ук  
ва*

*Э*

*Это наука о том, как  
общество использует  
определенные  
ограниченные ресурсы для  
производства товаров  
(услуг) и распределяет их  
среди различных групп  
людей*

*правильный ответ*

**ЭКОНОМИ**

**КА**





Б  
У  
К  
В  
А

Специалист по  
правоведению,  
юридическим  
наукам;

практический

**Ю**рист-практик  
деятель в области  
права

# правильный ответ ЮРИСТ



Б  
У  
К  
В  
А

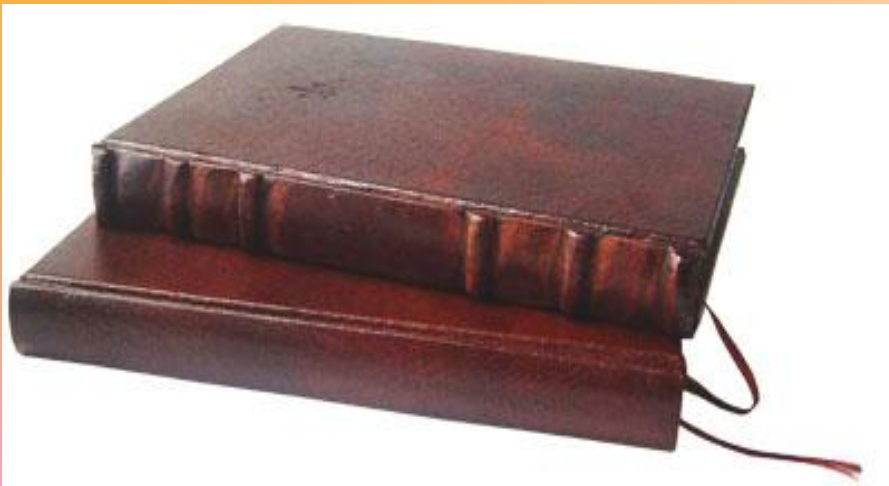
Я

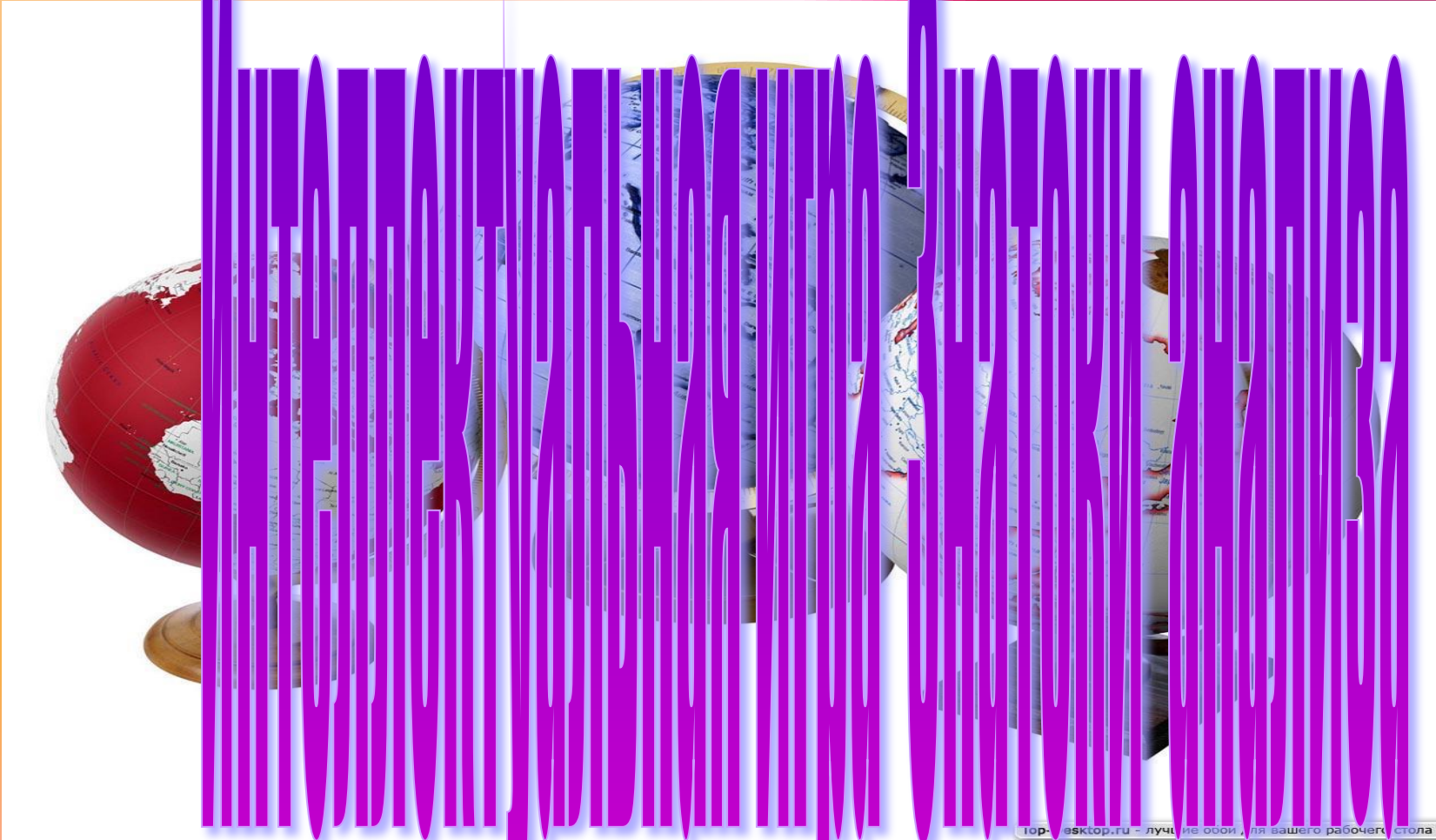
Супер-вопрос:

Как  
определяется  
коэффициент  
выбытия ОС

# правильный ответ

Стоимость  
выбывших за  
отчетный период  
ОС / первоначальная  
стоимость ОС на н. г.

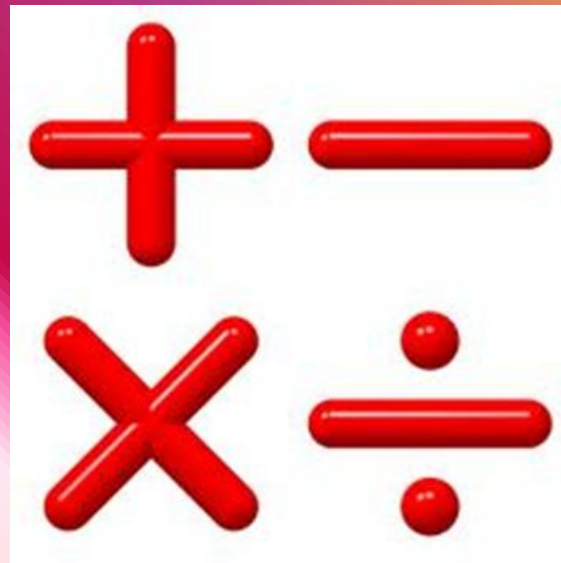






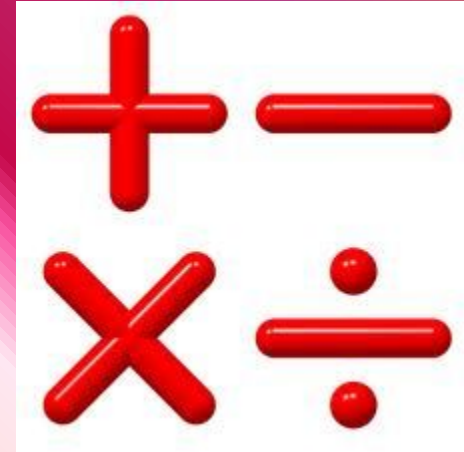
3-й  
знак

свыше



*этап*

Каждой команде  
предлагается из  
предложенных знаков  
составить формулу  
расчета



(% выполнения плана,  
абсолютный прирост  
и темп прироста)

Работает вся команда,

на обсуждение 15 секунд; правильный ответ- 5 баллов

15 секунд

Знаки «+», «-»,  
«\*», «:», «100»,  
«100», «Ф», «П».

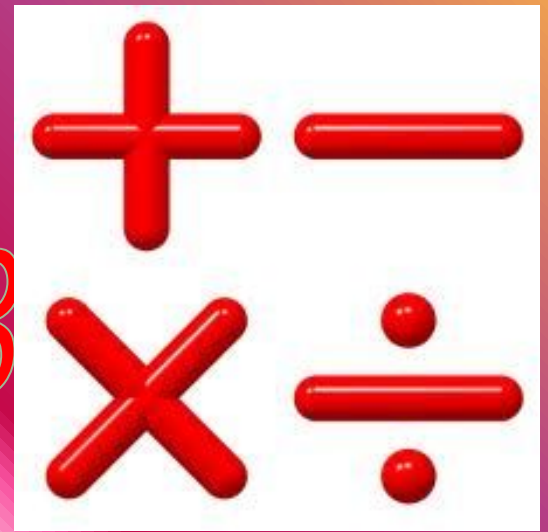
Составить  
формулу расчета  
% выполнения плана.

ВРЕМЯ

ВЫШЛО



*правильный ответ*



**% выполнения плана =**

$$\mathbf{Ф : П * 100}$$

15 секунд



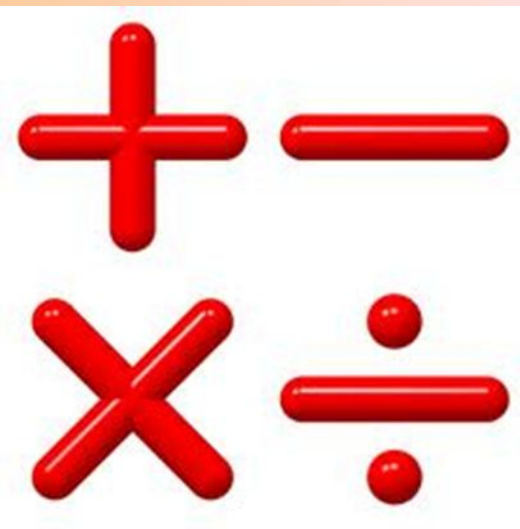
Знаки «+», «-»,  
«\*», «:», «100»,  
«100», «Ф», «П».

**ВРЕМЯ**

**ВЫШЛО**

Составить формулу  
расчета темпа  
прироста.





*правильный ответ*

**Темп прироста =**

$$\mathbf{\Phi : \Pi * 100 - 100\%}$$

15 секунд



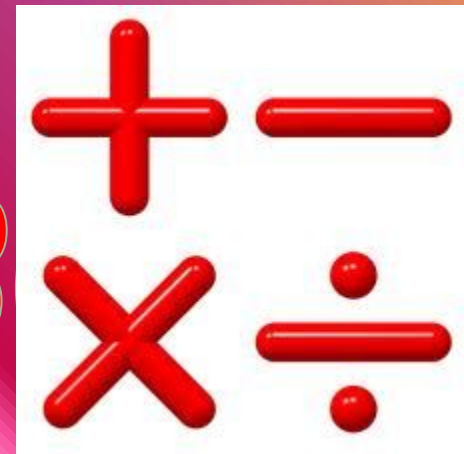
Знаки «+», «-»,  
«\*», «:», «100»,  
«100», «Ф», «П».

**ВРЕМЯ**

**ВЫШЛО**

Составить формулу  
расчета абсолютного  
прироста.

*правильный ответ*



**Абсолютный прирост =  
Ф - П**



“ЧЕРНЫЙ ЯЩИК”

правильный ответ- 5 баллов.

*4-й этап*





“ Ч Е Р Н Ы Й Я Щ И К ”



Она бывает разной формы (круглой, квадратной), ее делают из разных металлов, у нее есть две стороны, она есть в каждой стране.

Что лежит в черном ящике?

*Время вышло*





# ИНТЕЛЛЕКТУАЛЬНАЯ ИГРА



# Знатоки анализа

**5-й**

**Всезнайка!**

**этап**

Разное



Финансовый  
учет



Экономический анализ и  
ДФО  
Налоги и  
нал/облож



15 секунд



**Акт ревизии**

**ВРЕМЯ** **ПОДПИСЫВАЕТСЯ** **ВЫШЛО**

...

# правильный ответ

Руководителем и  
главным бухгалтером  
фирмы, руководителем  
контрольно-  
ревизионного органа





15 секунд



Назовите  
основные  
элементы  
времени  
баланса

...







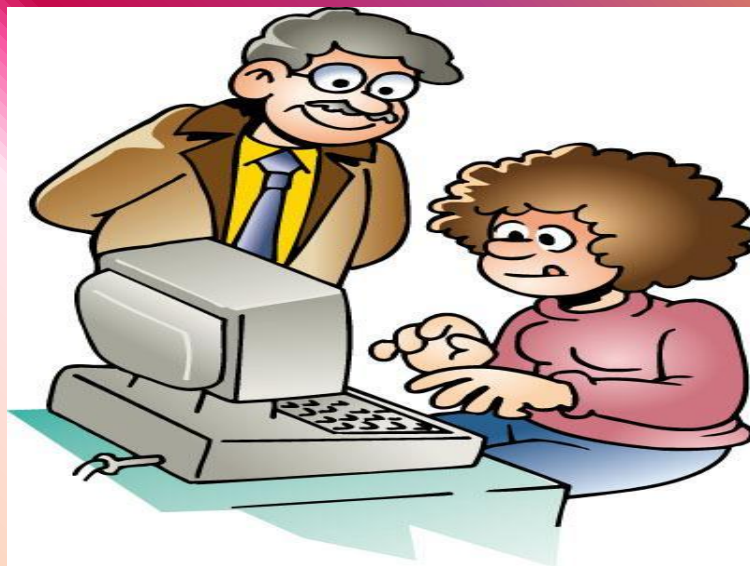
15 секунд



**Что означает  
бухгалтерская  
запись**

**ДТ 1010**

**Кт 1252**  
**ВРЕМЯ**



**ВЫШЛО**

*правильный ответ*

**Возврат  
неиспользованной  
суммы аванса**

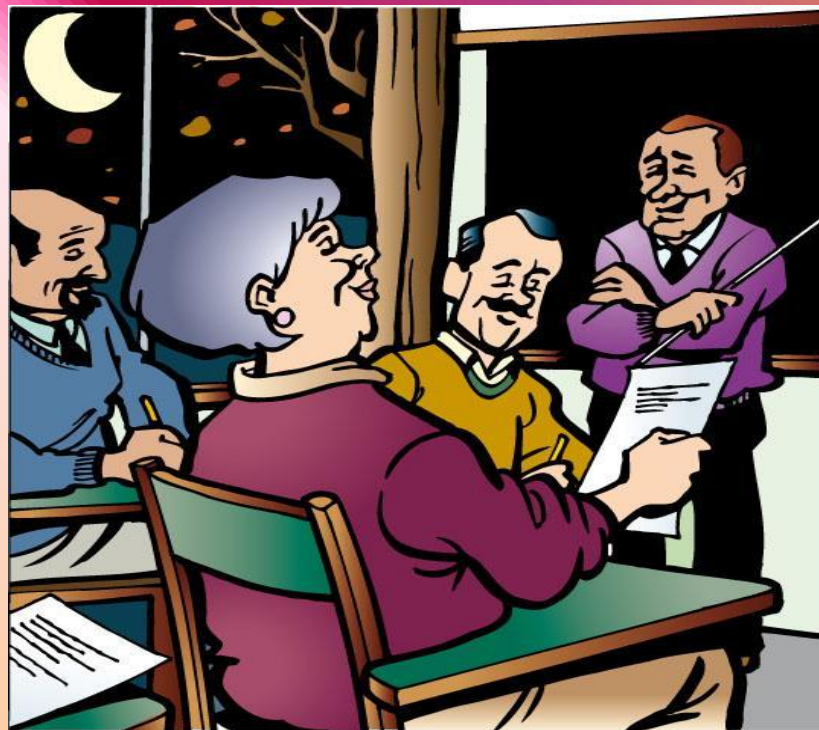


15 секунд

# Виды и формы оплаты

труда

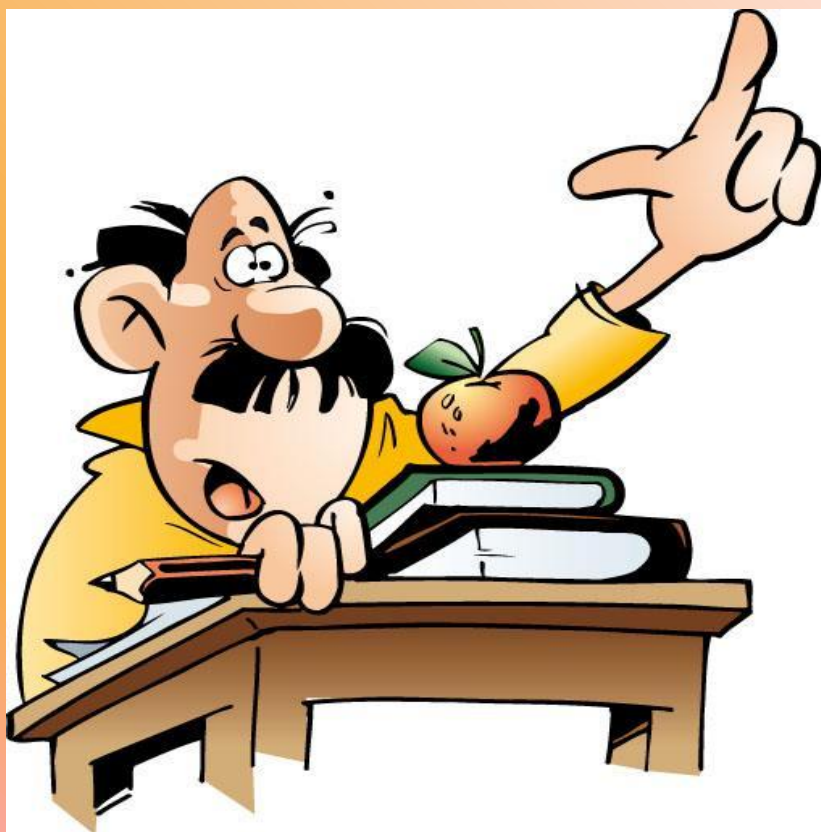
ВРЕМЯ



ВЫШЛО



# правильный ответ



Виды:

основная и  
дополнительная

Формы:

следящая и



15 секунд



Бухгалтерск  
ий учет — это  
время  
...



ВЫШЛО



# правильный ответ

Система сбора учетной информации, которая обеспечивает бухгалтерское оформление и регистрацию хозяйственных операций, а также составление



15 секунд



Документальное

оформление

выбытия

ОСНОВНЫХ

средств

ВРЕМЯ ВЫШЛО

# правильный ответ



1. Акт на списание ОС (ф.ОС-4)
2. Акт на списание автотранспортных средств (ф. ОС-3)



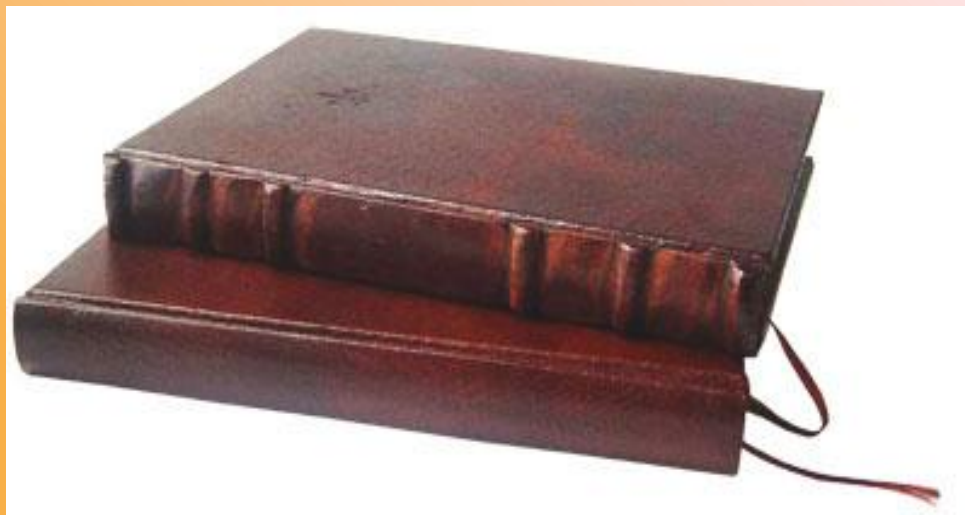
15 секунд



Что изучает

экономический

ВРЕМЯ анализ ВЪИШЛО



# правильный ответ

Хозяйственные процессы  
организации,  
социально-экономическую  
эффективность и конечные  
финансовые результаты





15 секунд



# Метод

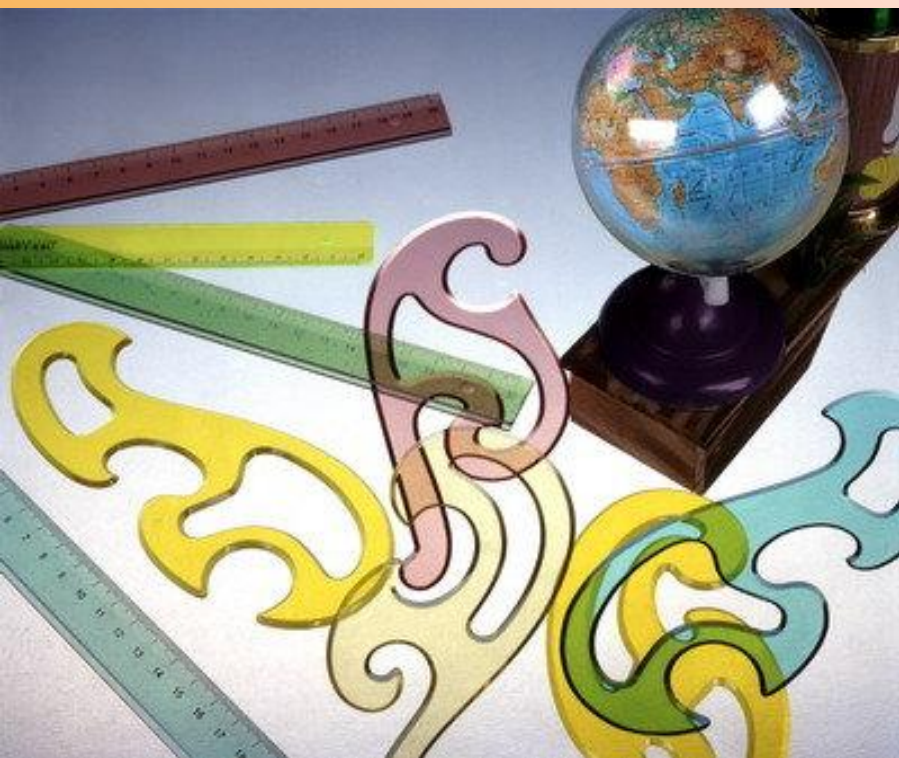
# экономического



ВРЕМЯ ДИТТИИО



# правильный ответ



**Способ  
подхода  
к изучению  
хозяйственных  
процессов  
в их  
становление и  
развитии**



15 секунд



В зависимости от

функции

управления

различают

анализ...

ВРЕМЯ ВЫШЛО

# правильный ответ

- Текущий
- Перспективный
- Оперативный



15 секунд



**Налогообложен**

**ВРЕМЯ** ие **ВЫШЛО**

**– ЭТО...**



*правильный ответ*  
**Процесс**

**взимания  
налогов**



15 секунд

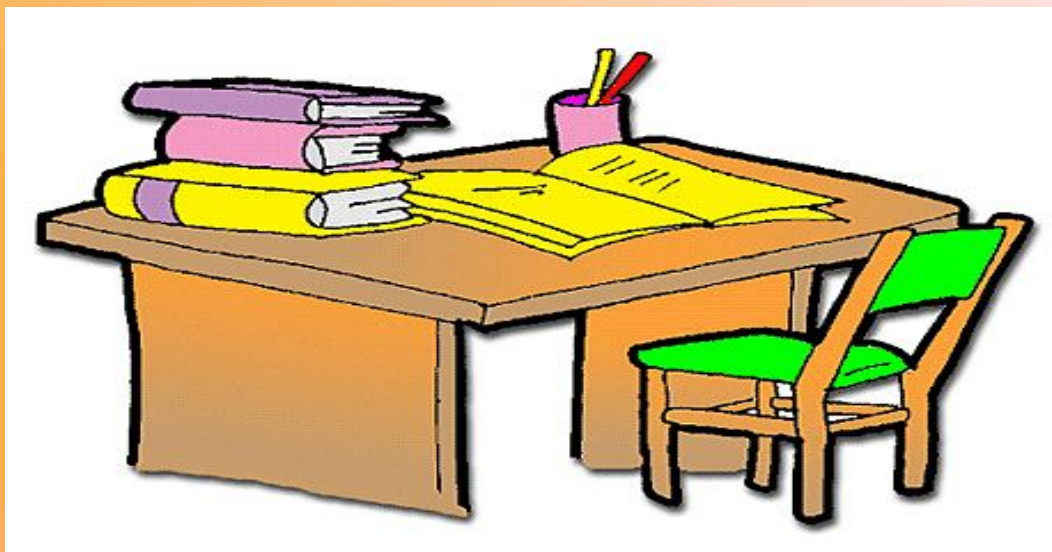


Перечислите

функции налогов

ВРЕМЯ

ВЫШЛО





# правильный ответ

- Фискальная
- Регулирующая
- Стимулирующая
- Контрольная
- Распределительная



15 секунд



# Сроки уплаты акцизов

ВРЕМЯ

ВЫШЛО

# правильный отчет

**Не позднее  
20 числа  
следующего за  
отчетным  
налоговым  
периодом**



# Интеллектуальная игра



Знатоки анализа

# ОН-ВСЕМУ ГОЛОВА



**КОНКУРС КАПИТАНОВ**





1

**Согласе**

**н**

3

2

**Не**

**согласен**

4



15 секунд



**Рассчитать среднегодовую выработку  
продукции  
на 1 рабочего ТОО «Жандос»:**

**1. Объем выпущенной продукции 5816544 тыс.тг**

**2. Среднегодовая численность рабочих 134 чел**

**ВРЕМЯ ВЫШЛО**

**Вопрос: Верно ли, чтобы рассчитать среднегодовую выработку продукции на 1 рабочего среднегодовую численность рабочих нужно умножить на объем выпущенной продукции?**



# правильный ответ

**НЕТ, НЕВЕРНО.**

**СРЕДНЕГОДОВАЯ ВЫРАБОТКА ПРОДУКЦИИ  
НА 1 РАБОЧЕГО =  
ОБЪЕМ ВЫПУЩЕННОЙ ПРОДУКЦИИ /  
СРЕДНЕГОДОВУЮ ЧИСЛЕННОСТЬ РАБОЧИХ.**



15 секунд



Имеются следующие данные ТОО «Айгерим»:

1. Доход (выручка) от реализации продукции составляет - 393186 тыс.тг

2. Стоимость израсходованных материальных ресурсов - 257303 тыс.тг.

**ВРЕМЯ ВЫШЛО**

Вопрос: Верно ли, чтобы найти Материалоекость (Me) необходимо доход (выручку) от реализации продукции разделить на стоимость израсходованных материальных ресурсов ?



# правильный ответ

**Нет, неверно.**

**Me = Материальные  
затраты / доходы (выручку)  
от реализации продукции**





15 секунд



**Выбыло основных средств  
с ТОО «ЯНА», тыс.тенге:**

**Первоначальная стоимость**

**на н.г. - 106123; на к.г. - 123250**

**Стоимость выбывших в течение года - 12697**

**Остаточная стоимость  
на н.г. - 93426; на к.г. - 75226**

**ВРЕМЯ ВЫШЛО**

Вопрос: Верно ли, что для определения коэффициента выбытия основных средств стоимость выбывших ОС за год делим на первоначальную стоимость ОС на начало года?

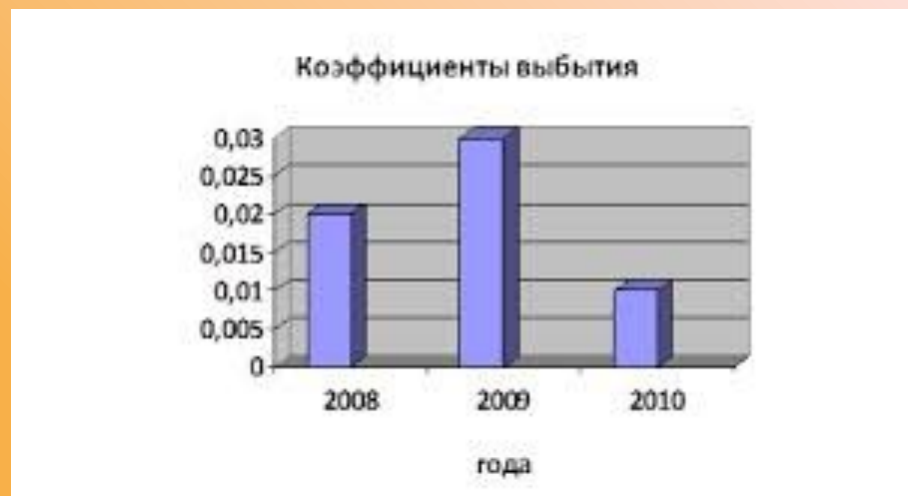


# правильный ответ

Да, верно.

К выб.О.С. =

Стоимость выбывших ОС /  
первоначальную стоимость ОС на н.г.



15 секунд



Проанализировать рентабельность  
долгосрочных активов ТОО «СемНан»,

сделать вывод, тыс.тенге

Долгосрочные активы:

на н.г.- 80228; на к.г.- 97306

Чистый доход:

на н.г.- 22147; на к.г.- 27827

**ВРЕМЯ ВЫШЛО**

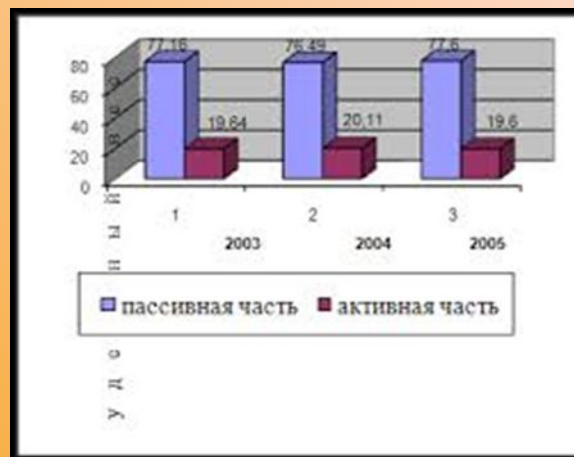
Вопрос: Для определения рентабельности  
долгосрочных активов необходимо  
применить формулу  $\frac{\text{долгосрочные активы}}{\text{чистый доход}}$



# правильный ответ

Нет, неверно.

Рентабельность долгосрочных активов =  
Чистый доход / долгосрочные активы



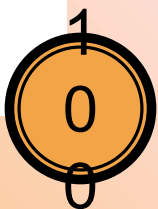
Игра



«Знаатоки анализа»



# Аналитическое



# КАЗИНО



**Ключевые слова:**

**«Затраты»,  
«Себестоимость»**

**Сколько баллов ставите?**

10

20

30

40

50

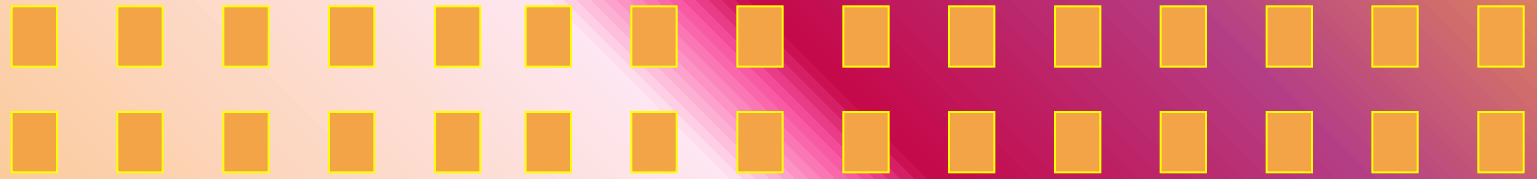
60

70

80

Ва-  
банк

*30 секунд*



**Вопрос:**

**Как определить  
затраты на 1 тенге товарной  
продукции**

*ВРЕМЯ*

*ВЫШЛО*

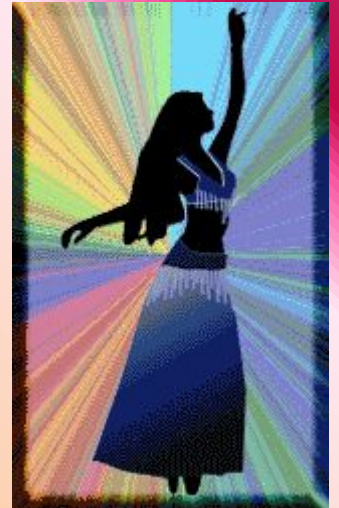
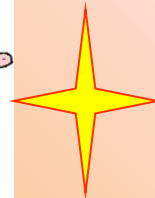
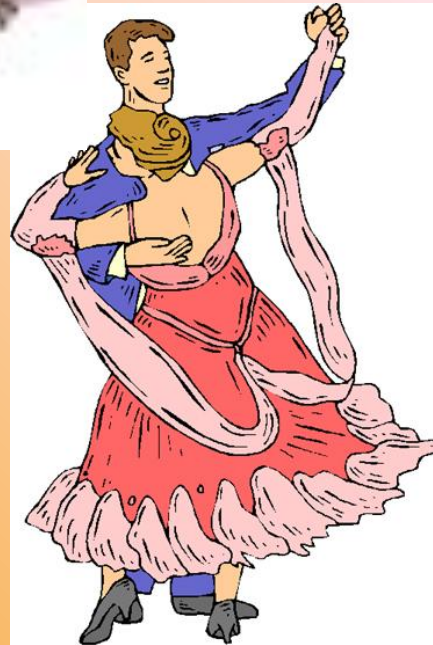
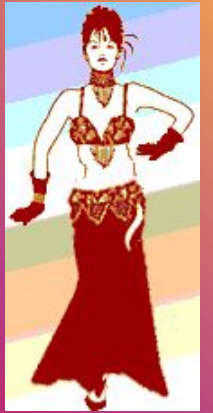
# правильный ответ

**Затраты на 1 тенге товарной  
продукции =**

**Полная себестоимость  
товарной продукции / Объем  
товарной продукции**

$$Z_{1тп} = ПСП / V_{тп}$$







Спасибо за участие в интеллектуальной игре «Знатоки анализа»

Желаю удачи!

УДАЧА

Интеллектуальная игра

**«Знатоки анализа»**

преподавателя

учетно-экономических дисциплин

**Бахтыгуль Каликановны  
Жакеновой**