

ДИКИЕ ЖИВОТНЫЕ

9 класс



W. H. B. D. S. P. A.

Ежик

- Мордочка у ежа маленькая, с вытянутым носом, вся покрытая короткими серыми волосками. Черные, как бусинки глазки, но видит ежик плохо, а нюх у него прекрасный! Лапы у ежа короткие с маленькими коготками. На спине у ежа колючие иголки, они спасают его от врагов.



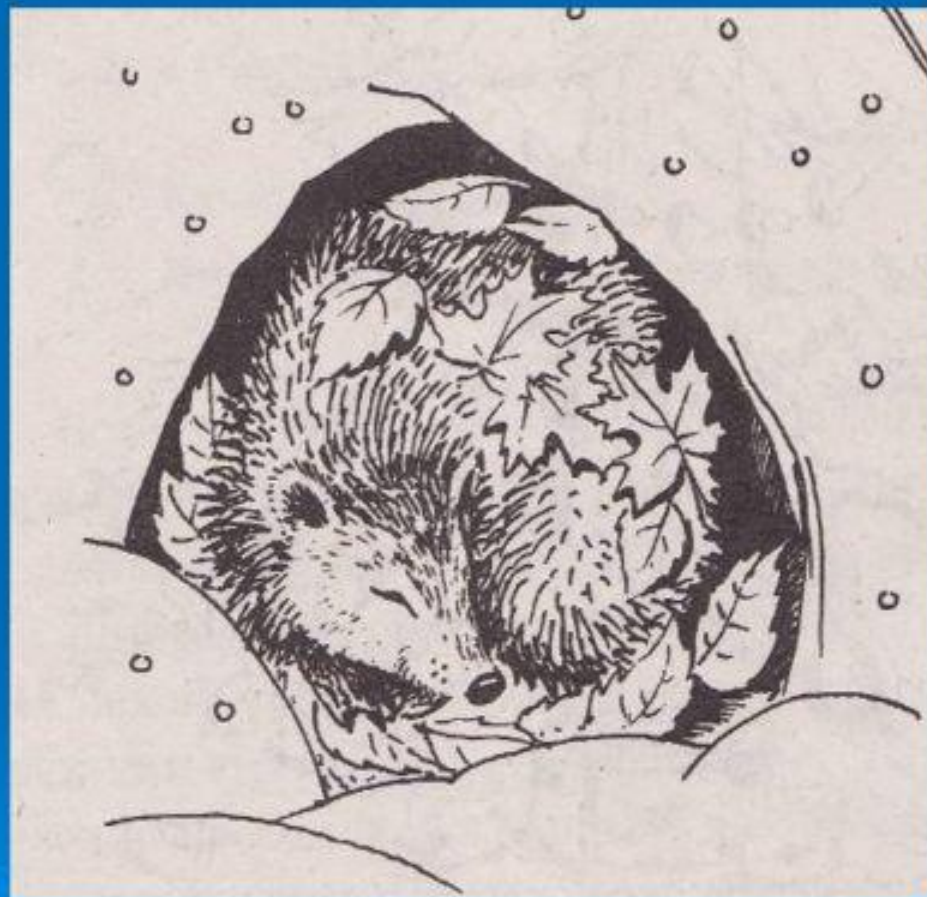
Чем питается еж



- Днем ежи спят в норе или в ямке под корнями дерева, а ночью выходят на охоту: уничтожают вредных насекомых, воюют с крысами, мышами, ядовитыми змеями. Охотятся на лягушек, ящериц, не прочь пополнить свой рацион сочными плодами растений.

Жилище ежа

- Когда настанут холода, еж забирается в свой теплый и уютный домик и крепко спит до весны.
- Когда пригреет теплое, весеннее солнышко, побегут ручейки и растает снег, ежик выходит из норы.
- Весной в ежиной норе появляются малыши.



Медведь



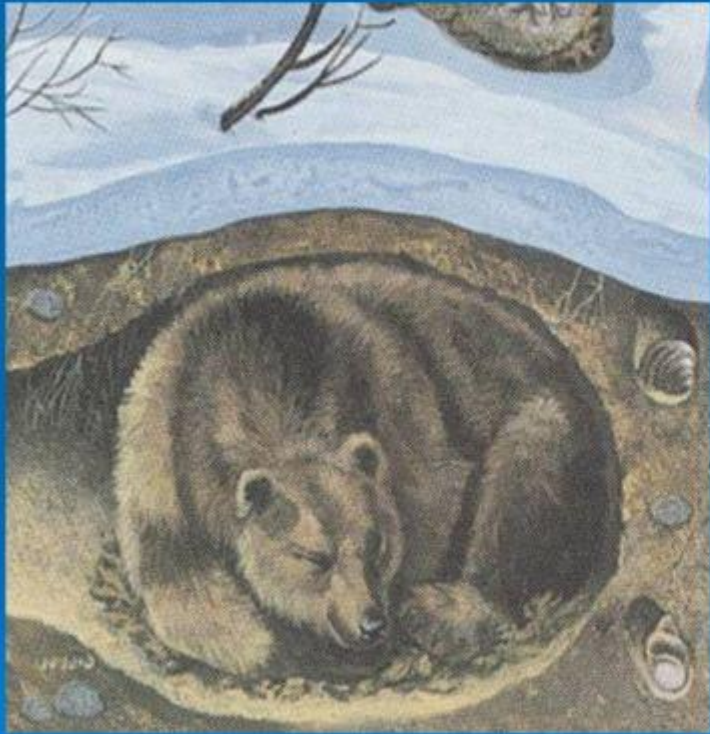
- Бурого медведя наших лесов называют Косолапый, Михаил Потапыч, Топтыгин. Хотя и кажется медведь неуклюжим, но он быстро бегает, делает большие прыжки, лазает ловко по деревьям, хорошо плавает. Голова у медведя большая, короткая, глазки маленькие, подслеповатые, видит он плохо, зато обоняние и слух у него прекрасные.
- Медведи живут поодиночке, не перенося общества друг друга.

Чем питается медведь

- Бурые медведи всеядны. Летом в сосняке собирает грибы, на болотных кочках – ягоды. Ловит молодых птенцов, мелких зверюшек, разоряет гнезда, ворошит муравейники. Любит ловить рыбу и лакомиться пчелиным медом.



Жилище медведя



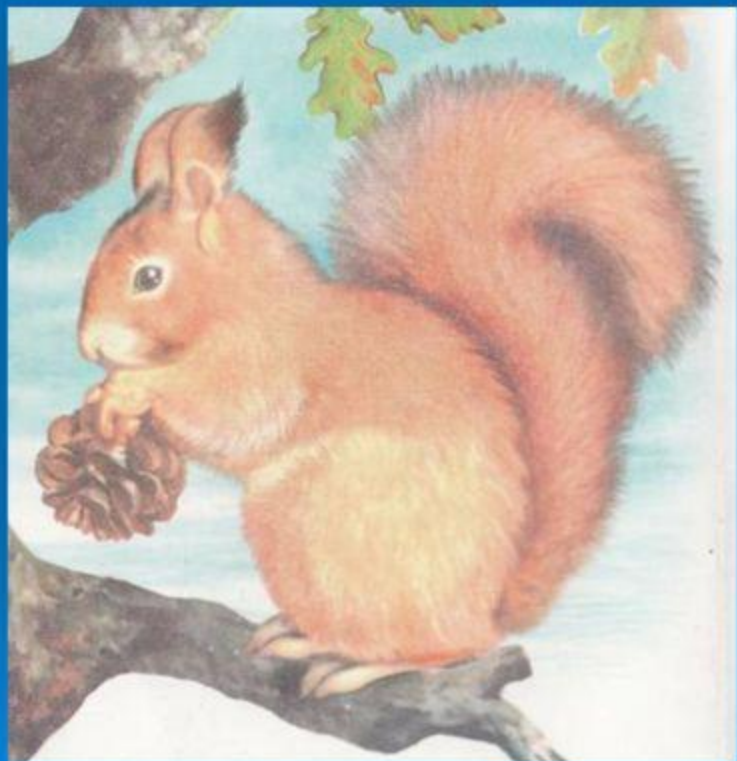
На зиму медведи укладываются спать в берлогу. Вход в берлогу заваливается ветками и землей. Сон его длится до весны. Чем сильнее морозы, тем слаще спит косолапый. Поздней зимой появляются медвежата.

Белка

Белочка – чудесный, проворный зверек. Весной и летом шубка белки рыжевато-золотистая, к зиме мех становится серебристо-серым, густым, теплым. Гордость белки- хвост. Он помогает ей при прыжках. У белки выпуклые, черные глаза. Зубы большие, изогнутые, очень острые. Цепкие коготки на лапках помогают ей ловко хвататься за ветки, перепрыгивать с дерева на дерево.



Чем питается белка



Белочка питается орехами, семенами хвойных деревьев - кедра, сосны, ели. Любит белочка ягоды, плоды, кустарников, грибы, почки и соцветия. Грызет кору с побегов, ест листья и стебли растений, иногда мхи и лишайники. Делает запасы на зиму.

Жилище белки

Домик белки называется – дупло или гнездо. Она ловко орудует лапками, сплетает гнезда из тонких веточек, плотно прижимая их друг к другу. Устилает его мягким пухом, шерстью, перьями птиц и листьями. Такое гнездо называется, гайно.



