

МИНОБРНАУКИ РОССИИ
Федеральное государственное бюджетное образовательное
учреждение
высшего образования
«Омский государственный педагогический университет»
Факультет повышения квалификации и профессиональной
переподготовки
работников образования
Кафедра управления развитием образования

СУЩНОСТЬ ПОНЯТИЙ: ТАБЛИЦЫ, СХЕМЫ, ГРАФИКИ, ДИАГРАММЫ. ИХ ОТЛИЧИТЕЛЬНЫЕ ОСОБЕННОСТИ

Выполнил:

слушатель ПС- 16
Тимошенко Г.Ю.

СУЩНОСТЬ ПОНЯТИЯ ТАБЛИЦА

- **Таблица** - это графическая форма представления количественных показателей или терминологических описаний в предельно сжатой форме.
- **Таблицы состоят** из текстов и цифровой части.
- **Структура таблицы:** головка и графы.

Сводная таблица спряжения глаголов в страдательном залоге (Passive Voice)

Вид Время	Indefinite Настоящее	Continuous Длительное	Perfect Совершенное	Perfect Continuous
	to be (am, is, are, was, were, ...) + III-я форма (-ed форма)			
Present Настоящее	I + am III he, she, it + is III we, you, they + are III	I + am being III he, she, it + is being III we, you, they + are being III	I, we, you, they + have been III + has been III	----
Пример:	I am asked	I am being asked	I have been asked	
Past Прошедшее	I, he, she, it + was III we, you, they + were III	I, he, she, it + was being III we, you, they + were being III	I, he, she, it, we, you, they + had been III	----
Пример:	I was asked	I was being asked	I had been asked	
Future Будущее	I, we + shall be III he, she, it, you, they + will be III	----	I, we + shall have been III he, she, it, you, they + will have been III	----
Пример:	I shall be asked		I shall have been asked	
Future in the Past Будущее в прошедшем	I, we + should be III he, she, it, you, they + would be III	----	I, we + should have been III he, she, it, you, they + would have been III	----
Пример:	I should be asked		I should have been asked	

Рисунок 1. Таблица

ВИДЫ ТАБЛИЦ:

Годы	Кол-во прочитанной литературы детьми
2015	25687
2016	36542
2017	20144
Итого:	82373

Рисунок 2. Простая таблица

годы	Кол-во прочитанной литературы детьми	
	мальчики	девочки
2015	15687	10000
2016	25000	11542
2017	15144	5000
Итого:	55831	26542

Рисунок 3. Групповые таблицы

ВИДЫ ТАБЛИЦ:

годы	Кол-во прочитанной литературы детьми			
	мальчики		девочки	
	12-14 лет	15-17 лет	12-14 лет	15-17 лет
2015	15000	687	5000	5000
2016	10000	15000	10000	15420
2017	10000	5144	2500	2500
Итого :	35000	20831	17500	9042

Рисунок 4. Комбинированная таблица

	2	3	4	5	6	7	8
2	4	6	8	10	12	14	16
3	6	9	12	15	18	21	24
4	8	12	16	20	24	28	32
5	10	15	20	25	30	35	40
6	12	18	24	30	36	42	48
7	14	21	28	35	42	49	56
8	16	24	32	40	48	56	64

Рисунок 5. Шахматная таблица

ТРЕБОВАНИЯ К ПОСТРОЕНИЮ ТАБЛИЦЫ:

- а) понятность, ясность, доходчивость;
- б) логичность;
- в) краткость и четкость заголовков подлежащего;
- г) лаконизм и экономичность.



ТРЕБОВАНИЕ К ОФОРМЛЕНИЮ ТАБЛИЦ

Таблица 1 - Количество детей

Годы	10 лет	12 лет	13 лет	14 лет
2011	12	23	21	25
2012	25	21	45	21
2013	23	21	54	12
2014	12	45	52	21
2015	12	45	56	36
2016	78	85	23	23
2017	85	52	12	1

- Подписываются сверху, 14 шрифтом Times New Roman.

Рисунок 6. Пример оформления таблиц

СУЩНОСТЬ ПОНЯТИЯ СХЕМА

- **Схема** - это плоскостные фигуры (многоугольники, прямоугольники, круги) с надписями и линиями связи.
- **Схемы подписываются** как рисунки и имеют единую нумерацию со всеми другими рисунками.
- **Помещаются они**, под текстом, объясняющим схему и интерпретирующим ее.



Рисунок 7. Схема линий Московского метрополитена

ВИДЫ СХЕМ:

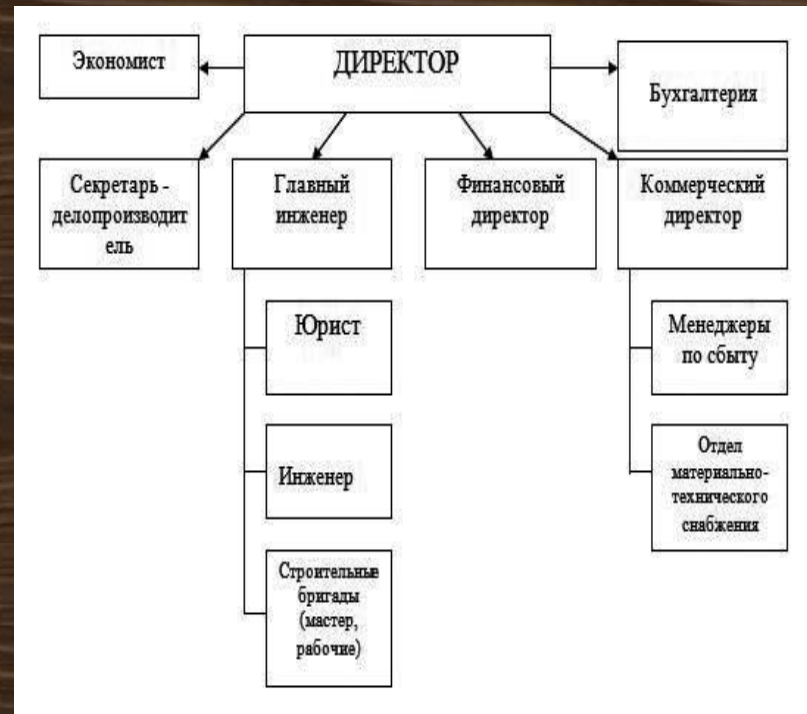
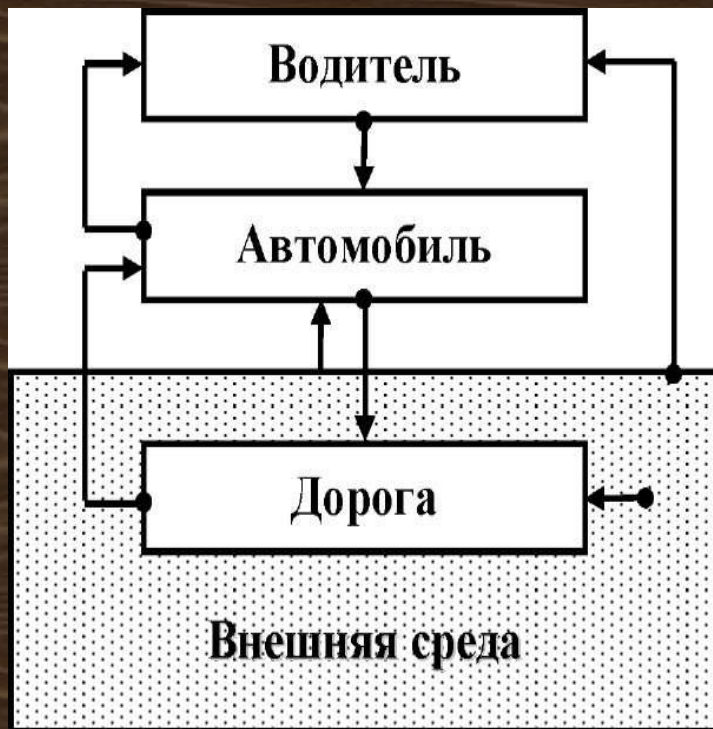


Рисунок 8. Схемы управления

Рисунок 9. Функциональные схемы

ВИДЫ СХЕМ:

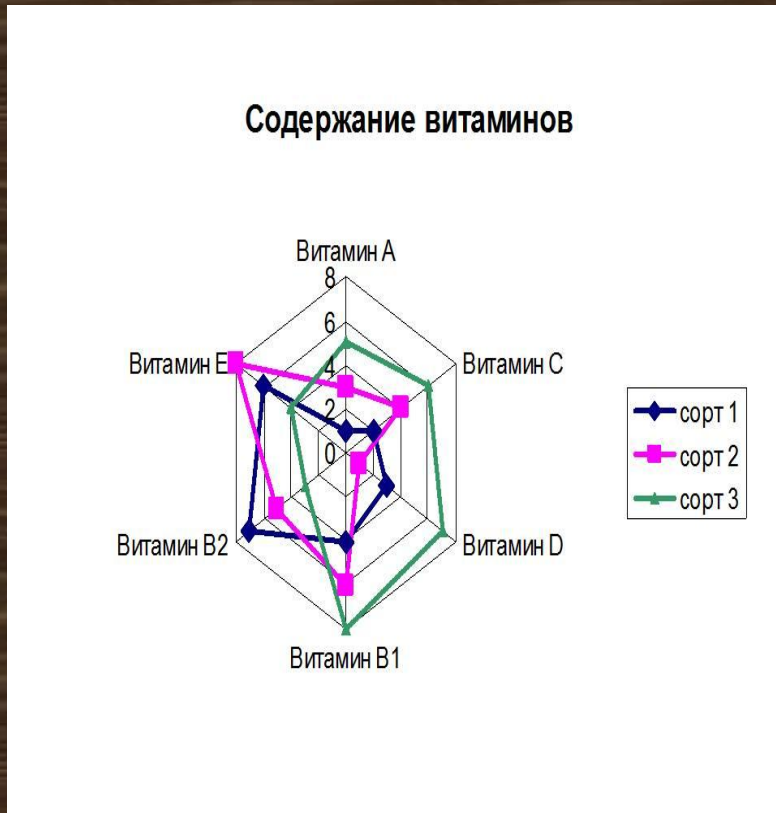


Рисунок 10. Табличные схемы (лепестковой диаграммы Эюра)

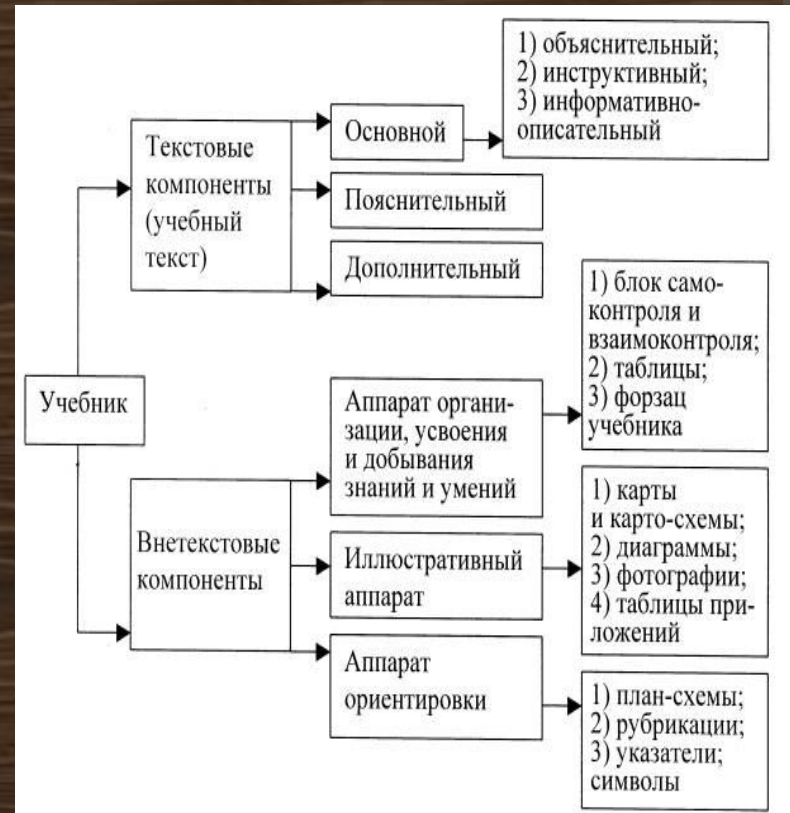


Рисунок 11. Схемы построения

ТРЕБОВАНИЯ К СХЕМАМ:

- а) удобочитаемость;
- б) красочность;
- г) логичность.

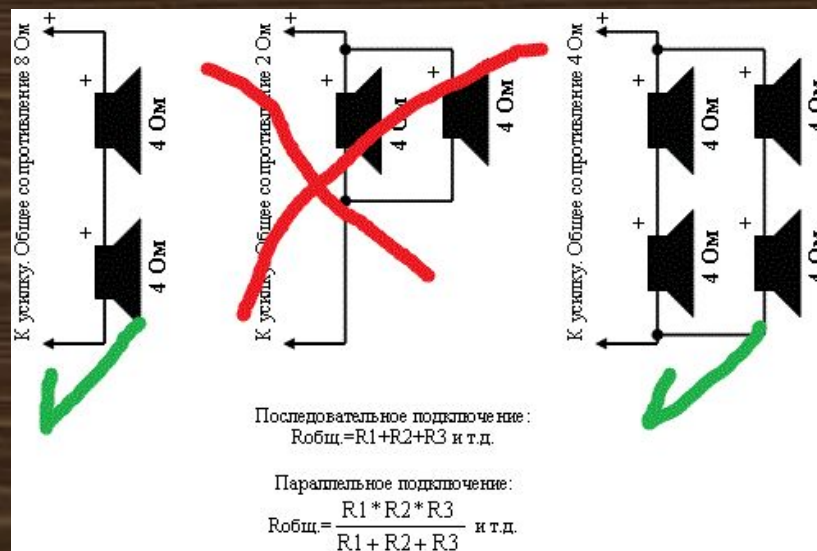


Рисунок 12. Не правильно сконструированная схема

СУЩНОСТЬ ПОНЯТИЯ ГРАФИК

График - изображается с помощью линий количественные показатели и развития, состояния чего-л.

График - Диаграмма, изображающая при помощи кривых количественные показатели и движения, состояния чего-нибудь



Рисунок 13. График

ТРЕБОВАНИЯ К ГРАФИКАМ:

- а) понятность, ясность, доходчивость;
- б) логичность;
- г) точность математического построения.



СУЩНОСТЬ ПОНЯТИЯ ДИАГРАММА

- **Диаграмма** - графическое представление данных, позволяющее быстро оценить соотношение нескольких величин.

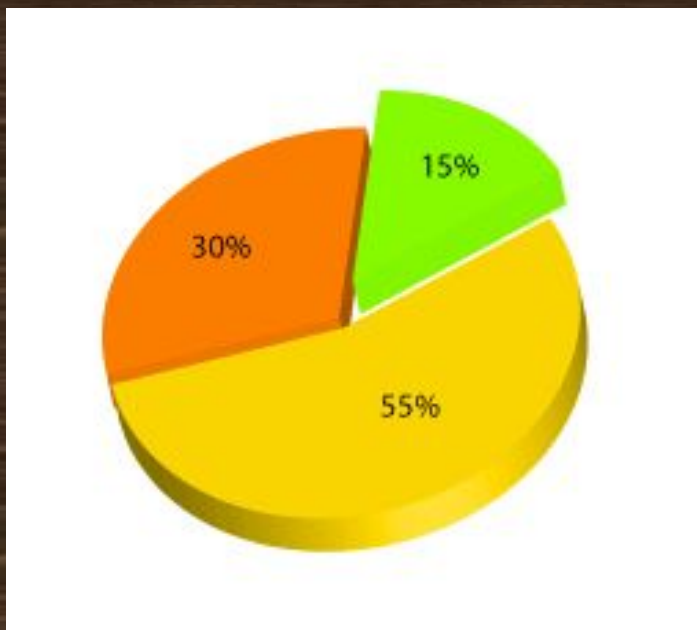


Рисунок 14. Диаграмма

ВИДЫ ДИАГРАММ

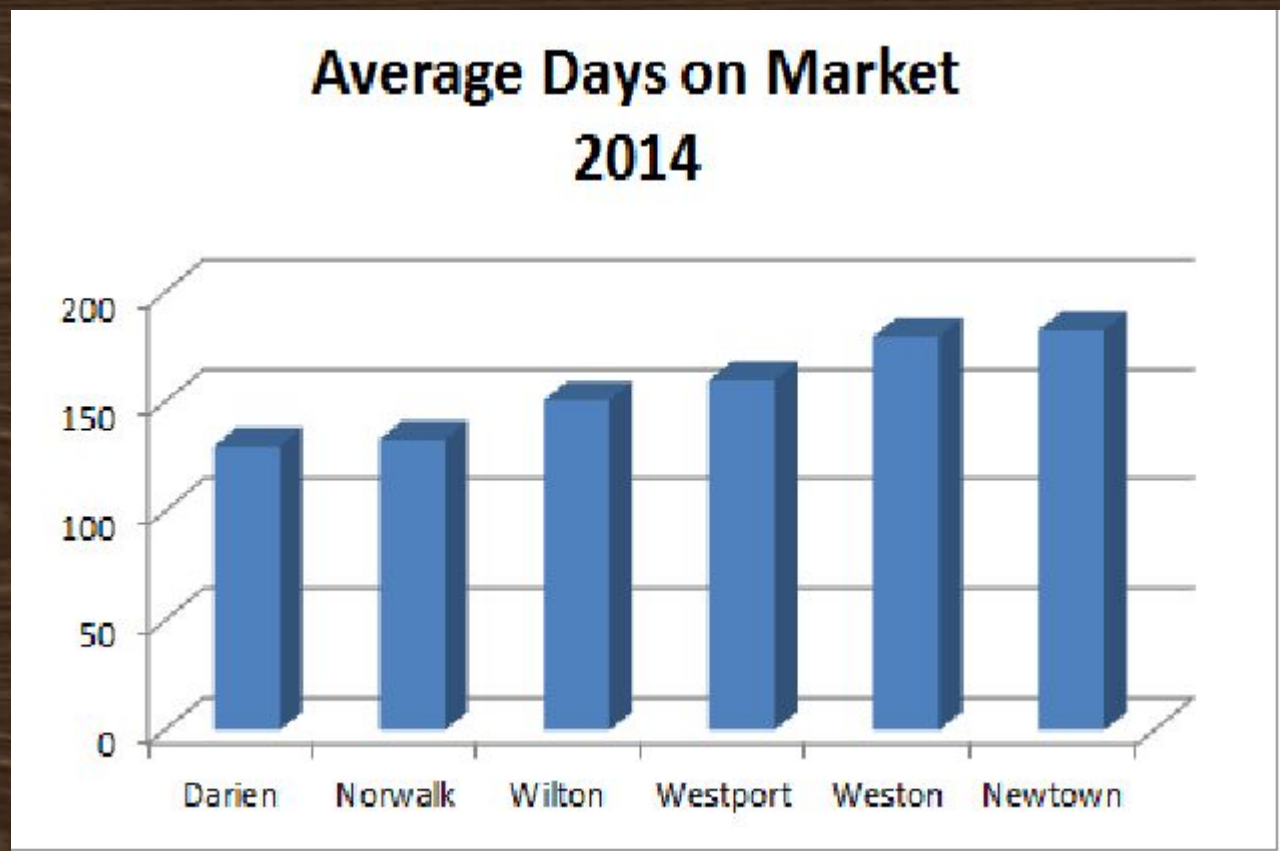


Рисунок 15. Столбиковые диаграммы

ВИДЫ ДИАГРАММ

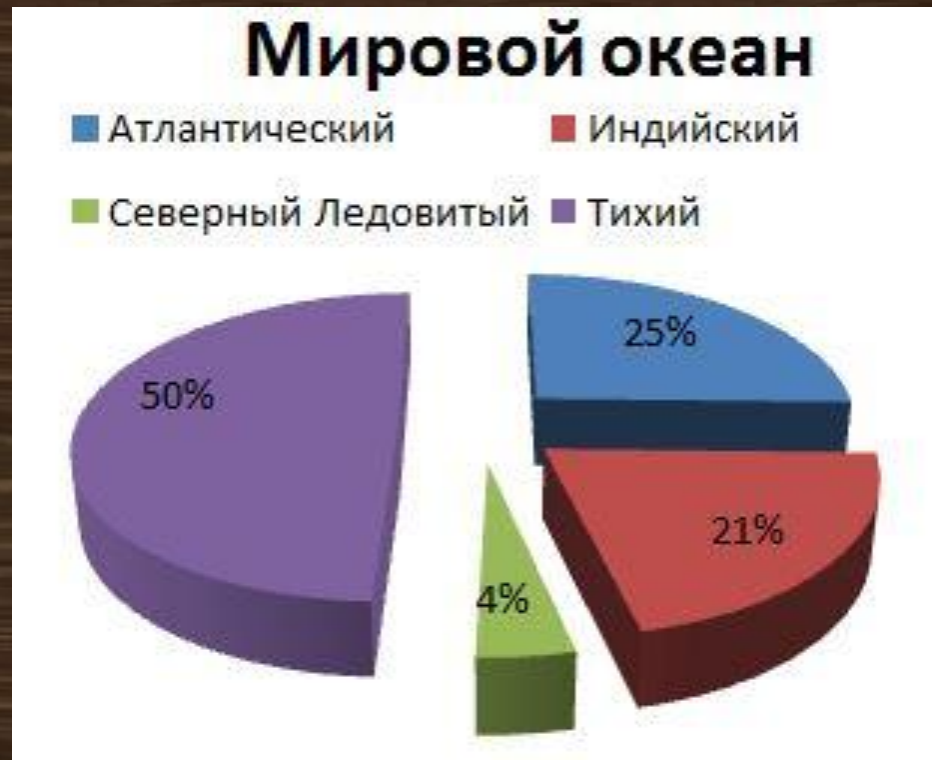


Рисунок 16. Секторные диаграммы

ВИДЫ ДИАГРАММ



Рисунок 17. Диаграмма Венна

ТРЕБОВАНИЯ К ДИАГРАММАМ:

- максимальная наглядность (размер, четкое расположение);
- красочность (цвет, рисунки);
- способность автономно, без текста, читаться и пониматься; краткость.
- **Диаграммы подписываются снизу словом «Рисунок» с соответствующим номером и названием, выражающим их содержание.**



**Спасибо за
внимание!**