

ВИДНОЕ

МОСКОВСКАЯ ОБЛАСТЬ

ПРЕЗЕНТАЦИЮ ВЫПОЛНИЛА УЧИТЕЛЬ НАЧАЛЬНЫХ КЛАССОВ
МБОУ ВИДНОВСКОЙ СОШ№ 5 СУИОП
ПИЧУГИНА ОКСАНА НИКОЛАЕВНА

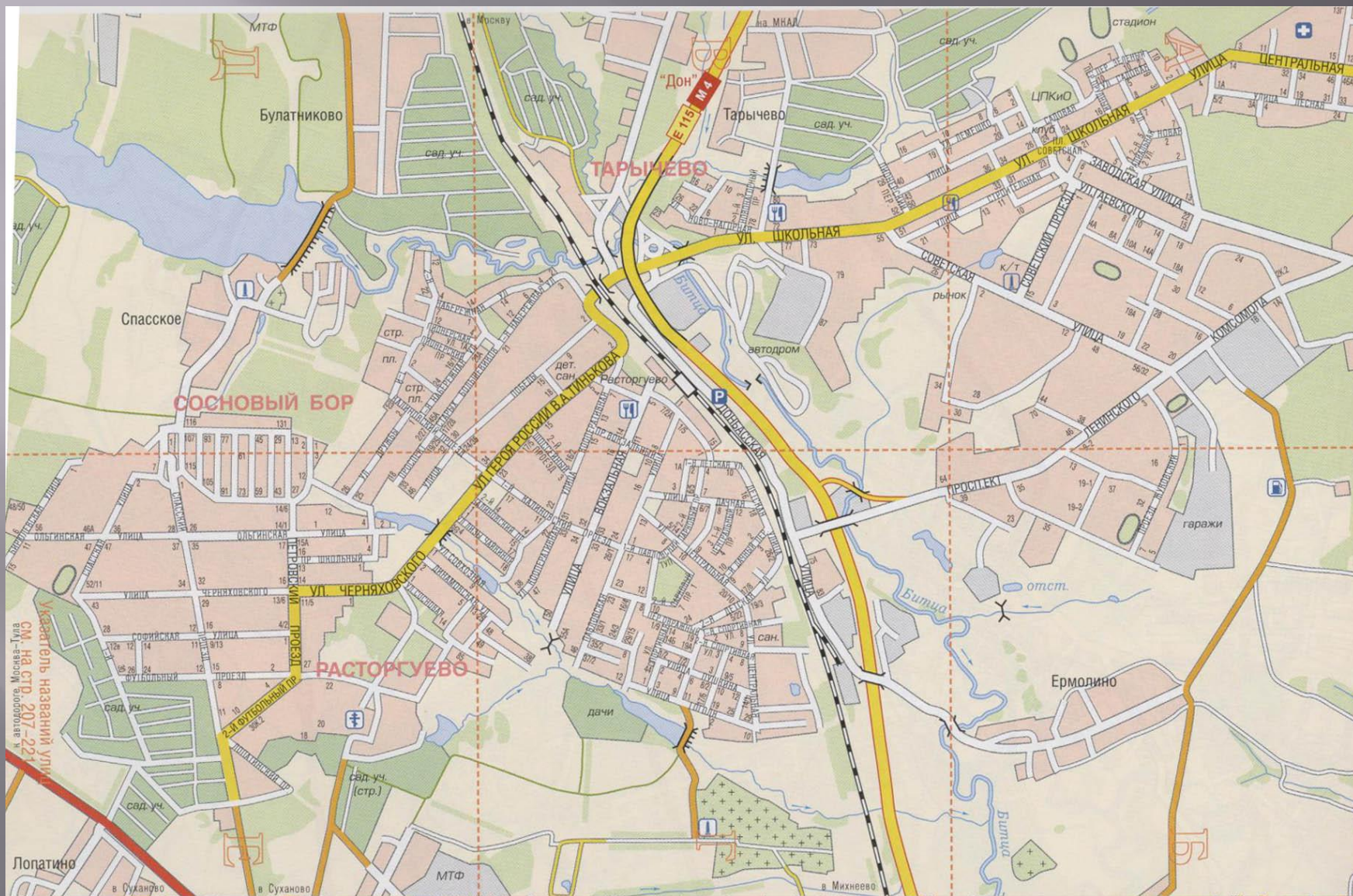


- **Видное** — город в России (до 1965 года — рабочий посёлок **Расторгуево**), административный центр Ленинского района Московской области и городского поселения Видное. Один из городов-спутников Москвы.
- Расположен на Теплостанской возвышенности на реке Битца (левый приток реки Пахра) в 4 км к югу от Москвы.
- Город имеет радиальную (веерную) планировку, жилые массивы отделены от заводов санитарно-защитной зоной, разделён железной дорогой Павелецкого направления Московского-Курского отделения МЖД и трассой М4 «Дон» на две части: восточную, застроенную по городскому типу; и западную, в прошлом дачный посёлок **Расторгуево**, застроенную по дачному типу.
- В 2006 году занял первое место в конкурсе «Самый благоустроенный город России» среди населённых пунктов с населением менее 100 000 человек.

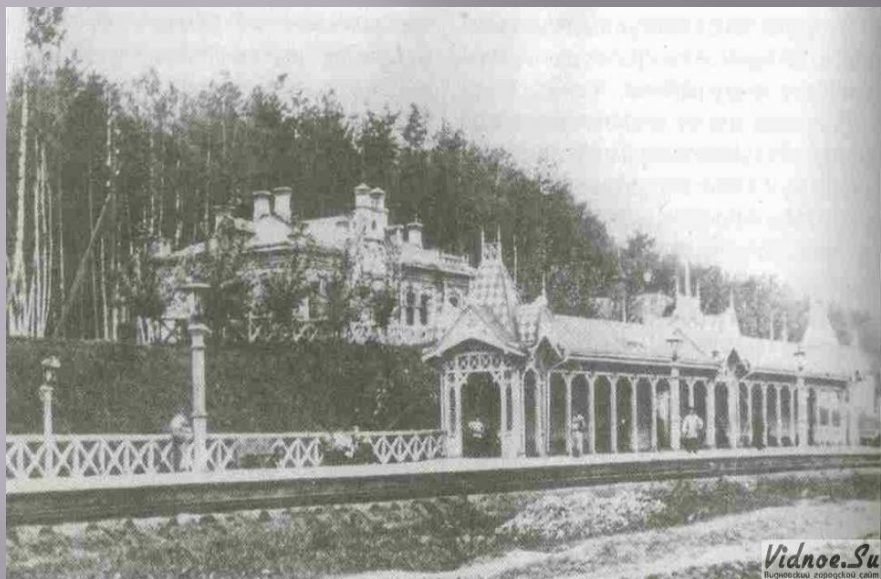
Герб города Видное



Карта города Видное



Станция Расторгуево



Центр города площадь Советская



Здесь находится
Администрация

поселения Видное
Ленинского

района, районный центр
культуры и досуга, ИКЦ.



Памятник В.И.Ленину на площади Советская



Lana Sator '08

Детский городок



Кинотеатр «Искра» Тимоховский пруд



Памятник в честь основания города



Храм Георгия Победоносца



Аллея славы



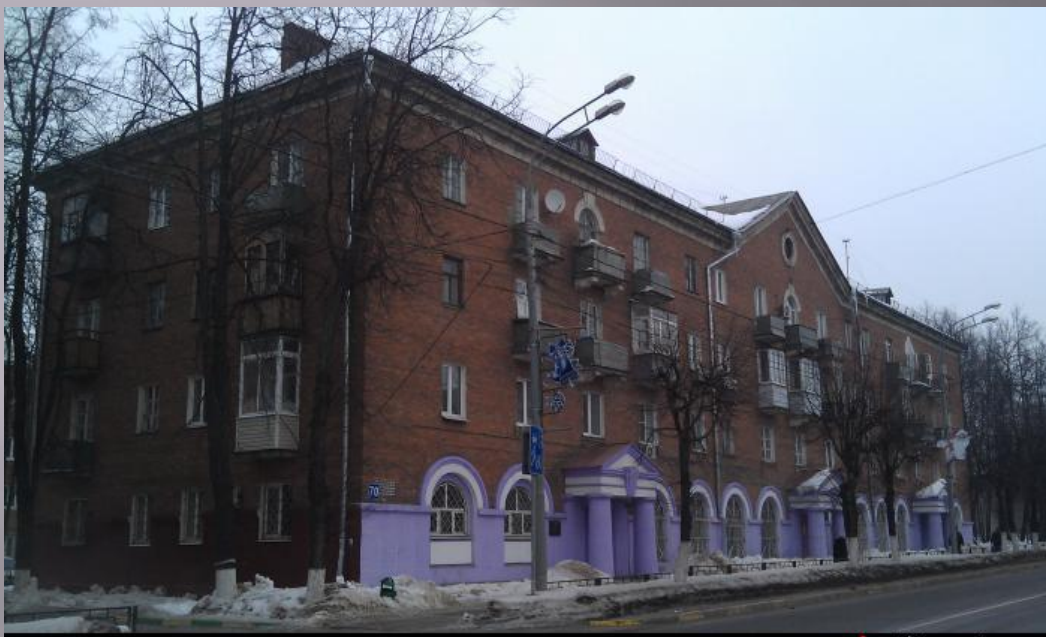
- ▣ *33 тысячи сыновей и дочерей Ленинского района защищали Родину на фронтах Великой Отечественной войны 8 тысяч из них не вернулись домой погибли в бою, замучены в концлагерях, умерли от ран, пропали без вести. Вечная им слава и вечная им память.*



Другие памятники и скульптуры



Старый город улицы Школьная и Заводская



Проспект Ленинского комсомола



13.10.2009
Сергачев Андрей



Памятник в г. Видное. Май 2010.

Улица Советская



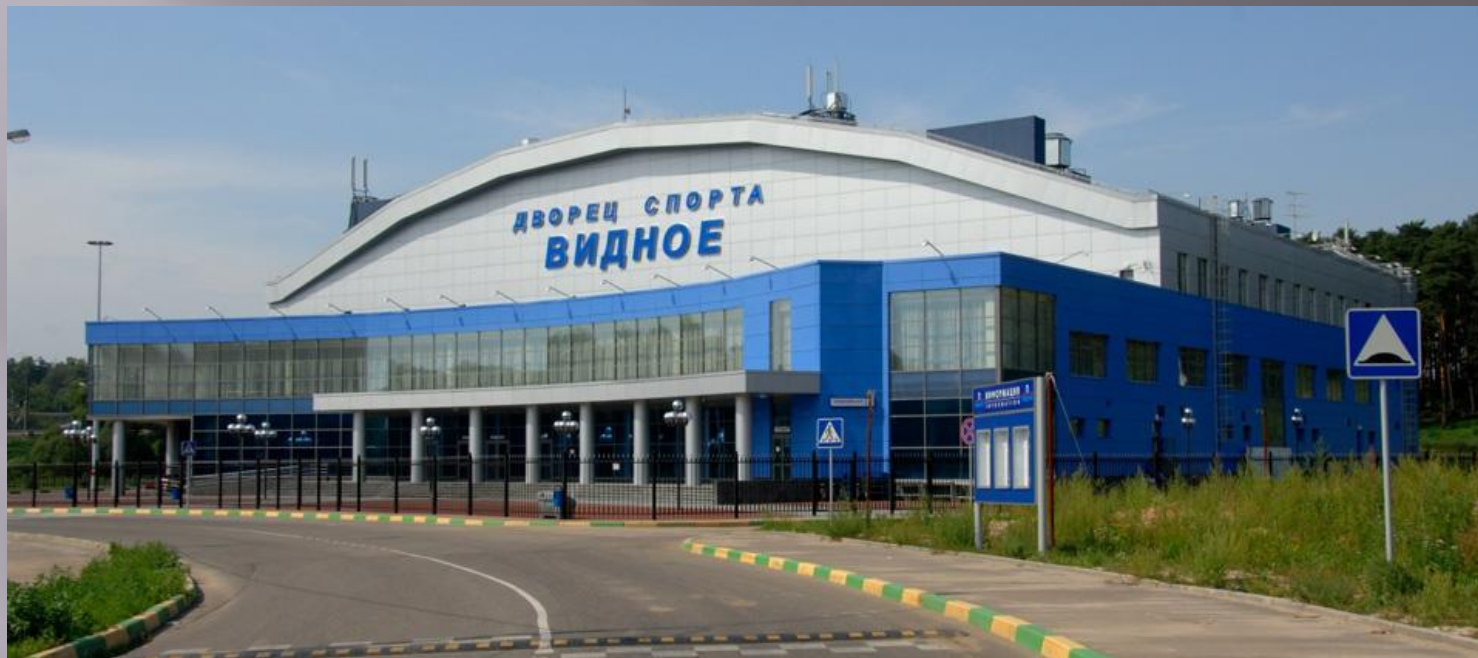
Микрорайон Солнечный



Новые улицы города Берёзовая, Ольховая, Завидная



Дворец спорта



**СПАСИБО
ЗА
ВНИМАНИЕ**