



# ПТЭ, инструкции и безопасность движения

**Занятие № 2**

**Бутаков Виктор Георгиевич**



# ОРГАНИЗАЦИЯ ФУНКЦИОНИРОВАНИЯ СООРУЖЕНИЙ И УСТРОЙСТВ ЖЕЛЕЗНОДОРОЖНОГО ТРАНСПОРТА

1. Инфраструктура железнодорожного транспорта, расположенные на ней сооружения, устройства и механизмы должны содержаться в исправном техническом состоянии.
2. Ответственность за содержание сооружений и устройств несут работники, непосредственно их обслуживающие.
3. Сооружения, устройства, механизмы и оборудование должны соответствовать утвержденной проектной документации.

Сооружения и устройства инфраструктуры должны обеспечивать пропуск поездов с наибольшими установленными скоростями:  
пассажирских - 140км/ч, рефрижераторных - 120км/ч, грузовых - 90км/ч

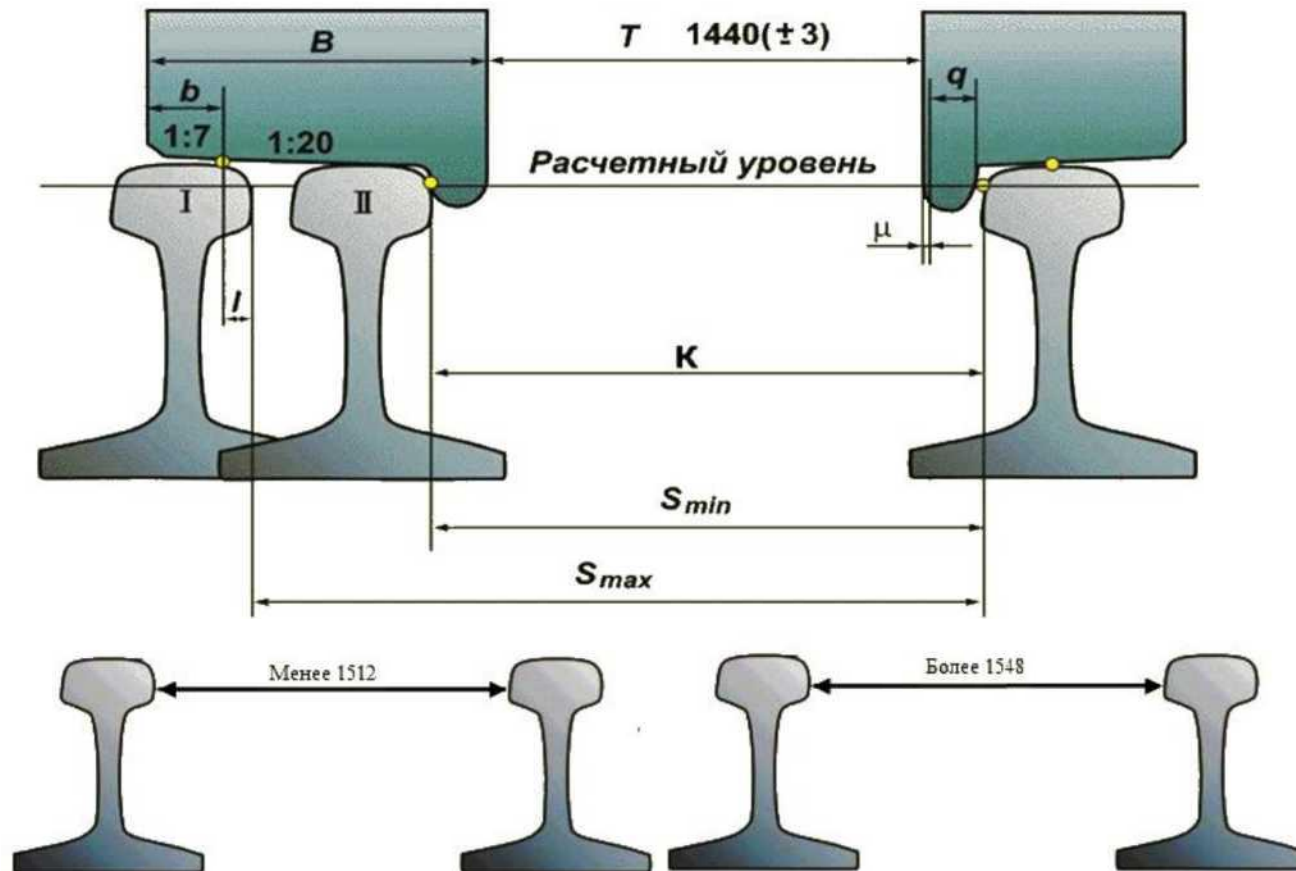
# Эксплуатация сооружений и устройств путевого хозяйства



Тихорецкое подразделение СК УЦПК  
2020 г

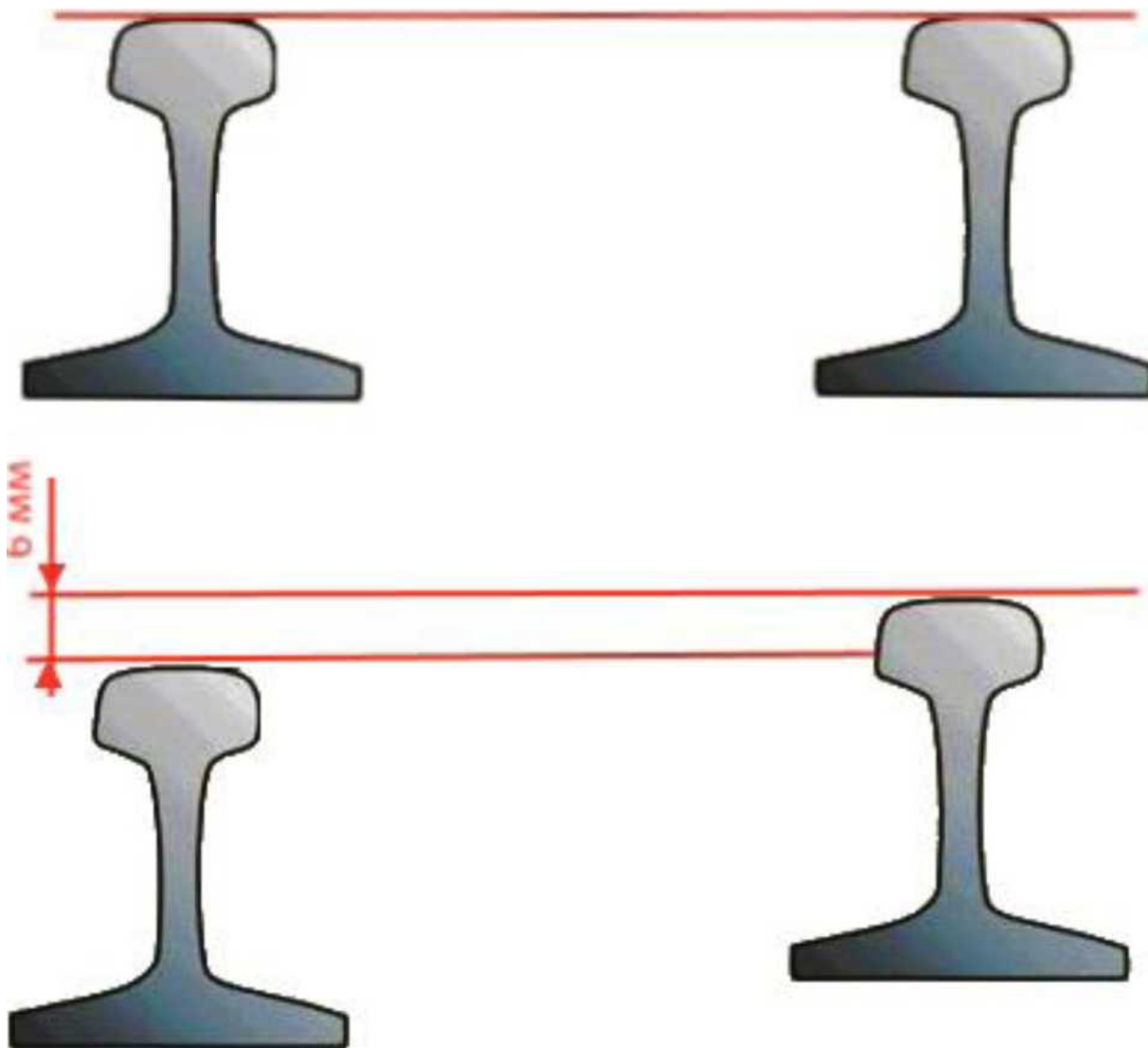
Станции, разъезды и обгонные пункты, а также отдельные парки и вытяжные пути должны располагаться на прямых участках. В трудных условиях допускается размещение их с минимальным радиусом - не менее 1500 м. В особо трудных условиях допускается уменьшение радиуса кривой до 600 м, а в горных условиях - до 500 м

# Эксплуатация сооружений и устройств путевого хозяйства



Ширина колеи: на прямых участках пути и на кривых радиусом 350 м и более - **1520 мм**, на более крутых кривых должна быть увеличена **Ширина колеи менее 1512 мм и более 1548 мм не допускается**

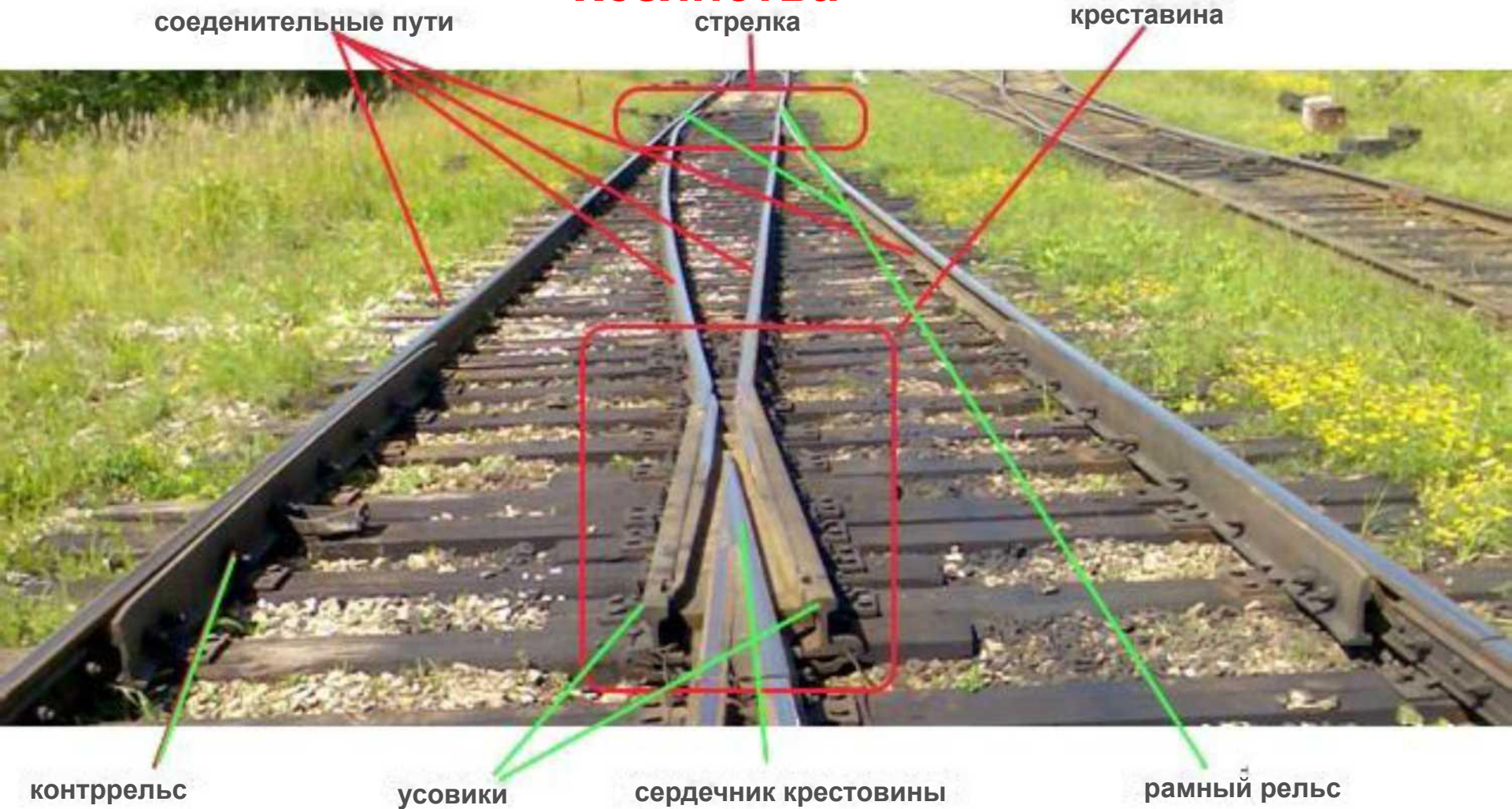
# Эксплуатация сооружений и устройств путевого хозяйства



Верх головок рельсов обеих нитей пути - на прямых участках должен быть в одном уровне, допускается разница в **6 мм** (Прил.№1 п.10 ПТЭ)

# Эксплуатация сооружений и устройств путевого хозяйства

## хозяйства



## Стрелочный перевод

# Эксплуатация сооружений и устройств путевого хозяйства

Привод (правый) 1-я связующая или рабочая-связующая тяга

2-я связующая тяга Корни остряков

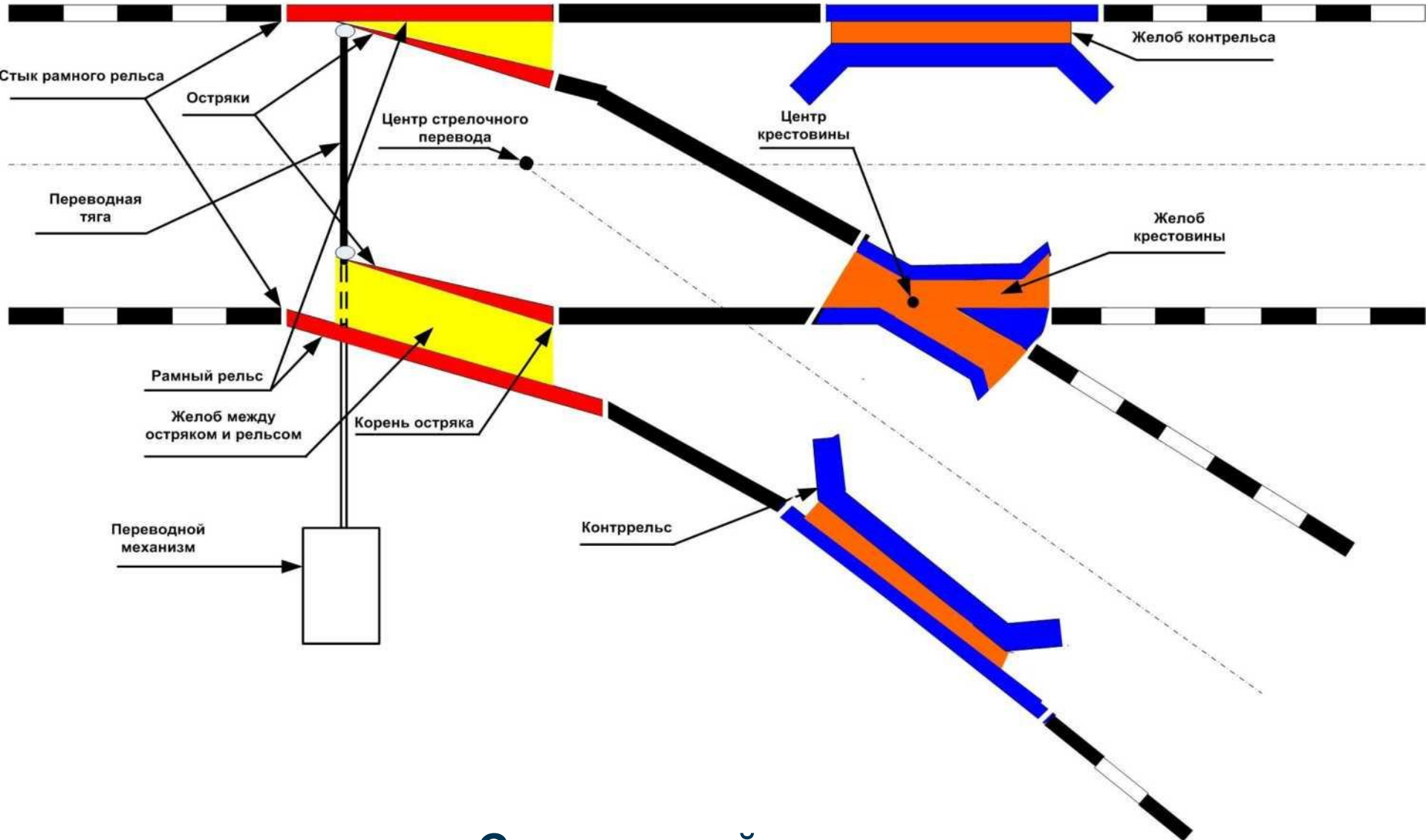


Левый рамный рельс Левый остряк Правый остряк Правый рамный рельс

**Стрелочный перевод**

Угольники к стрелкам

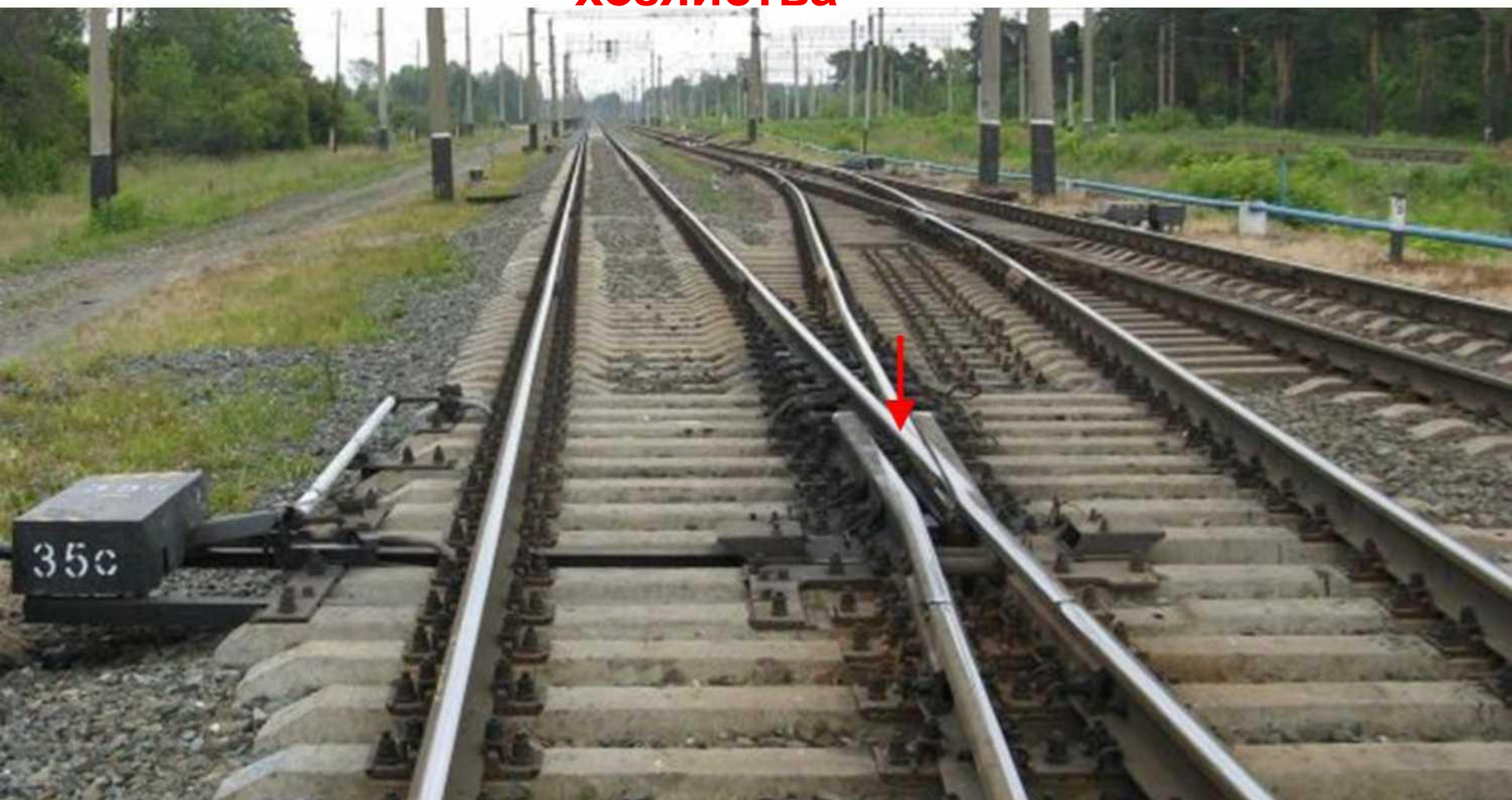
# Эксплуатация сооружений и устройств путевого хозяйства



Стрелочный перевод

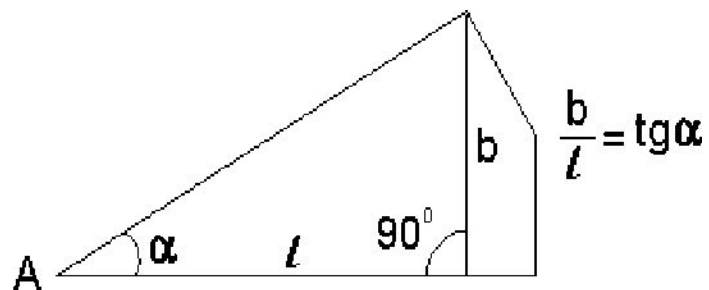
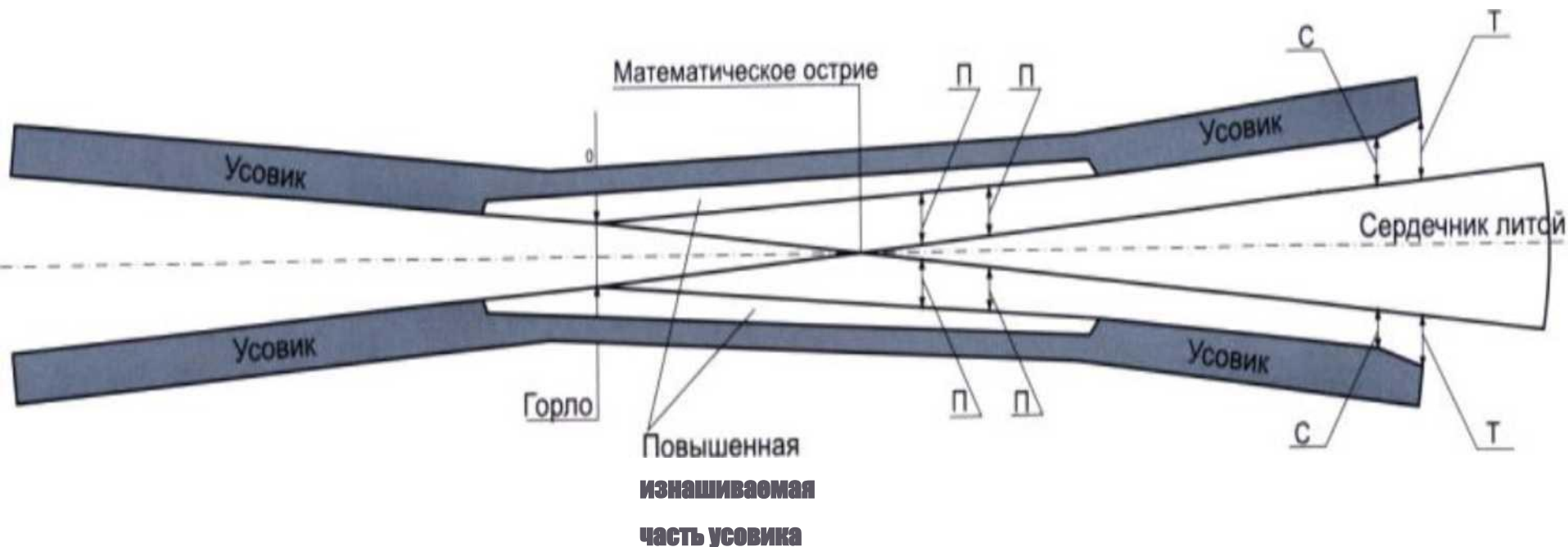


# Эксплуатация сооружений и устройств путевого хозяйства



**Стрелочный перевод с подвижным сердечником крестовины**

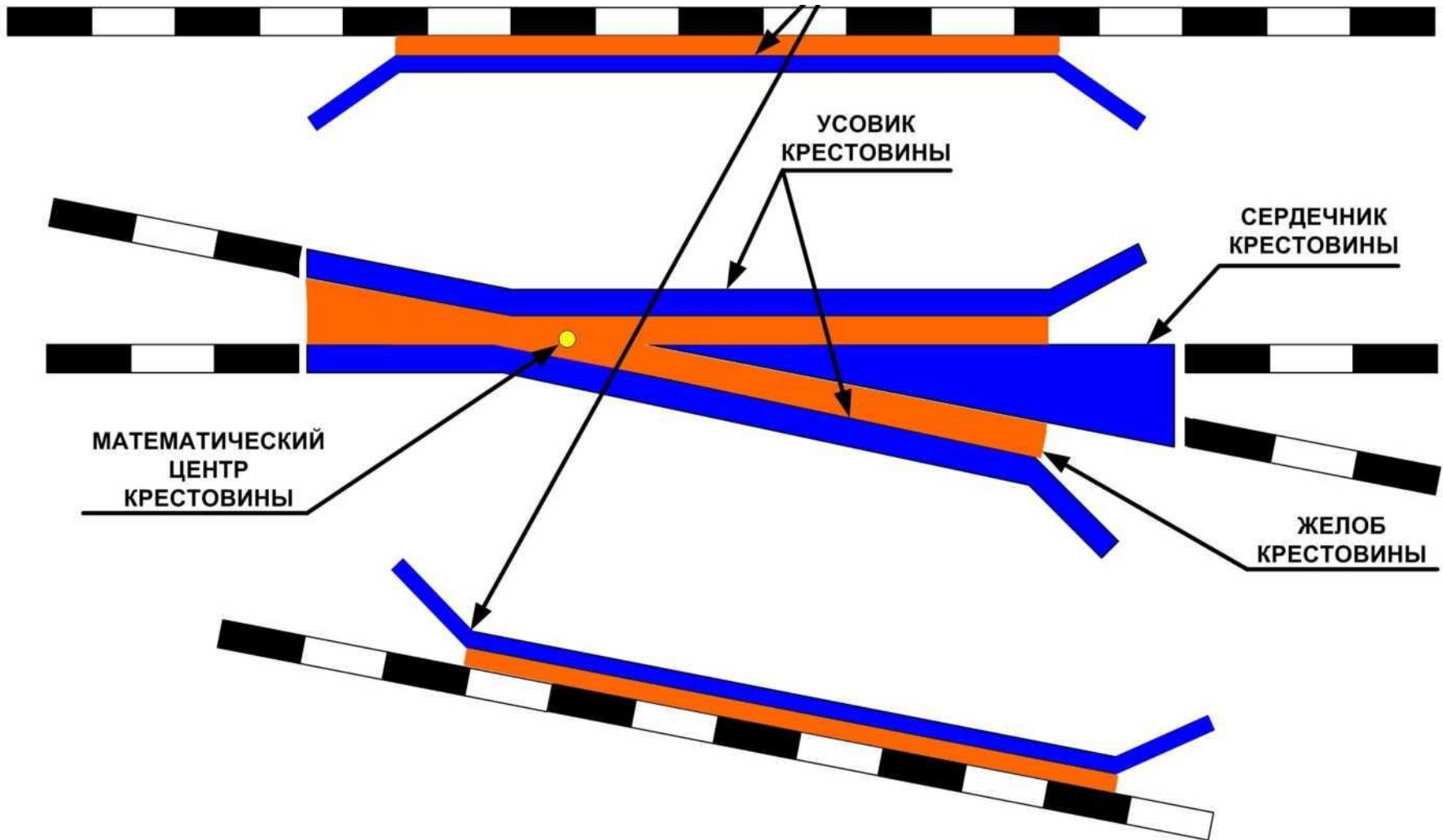
# Эксплуатация сооружений и устройств путевого хозяйства



**Марка крестовины - отношение ширины сердечника  $b$  к его длине  $L$  от математического центра крестовины  $A$  до "хвоста"**

# Эксплуатация сооружений и устройств путевого хозяйства

КОНТРЕЛЬС



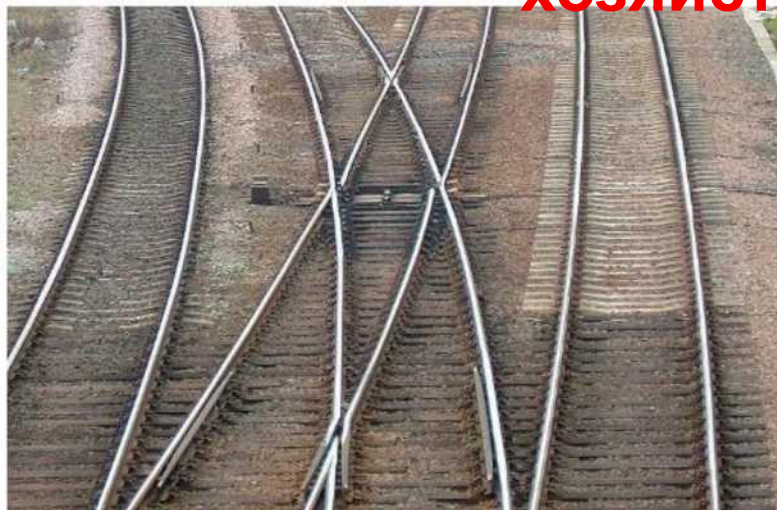
Крестовина стрелочного перевода

# Эксплуатация сооружений и устройств путевого хозяйства



Крестовина  
стрелочного  
перевода

# Эксплуатация сооружений и устройств путевого хозяйства



Перекрёстные стрелочные переводы

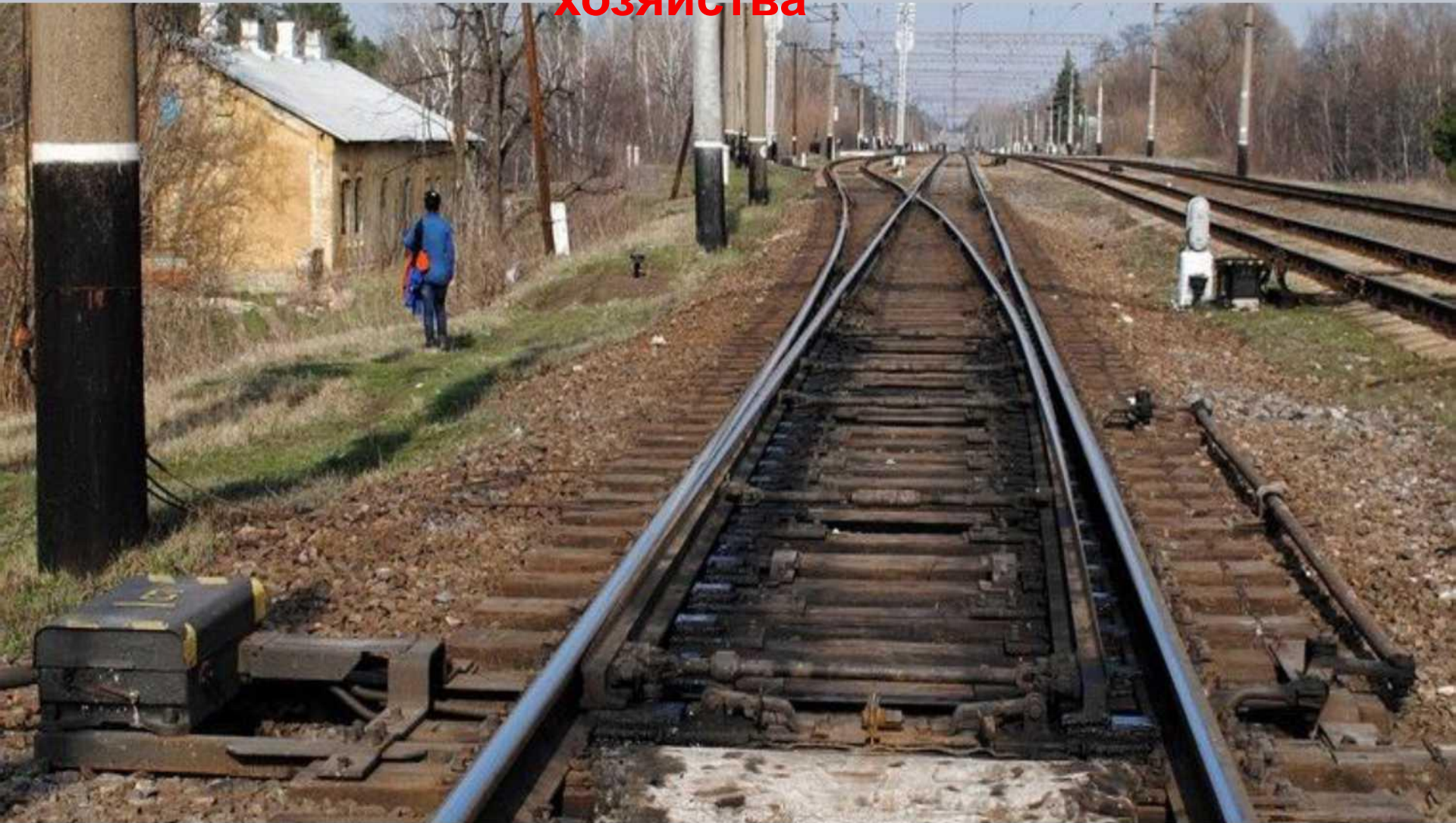


Стрелочный перевод с подвижным сердечником крестовины



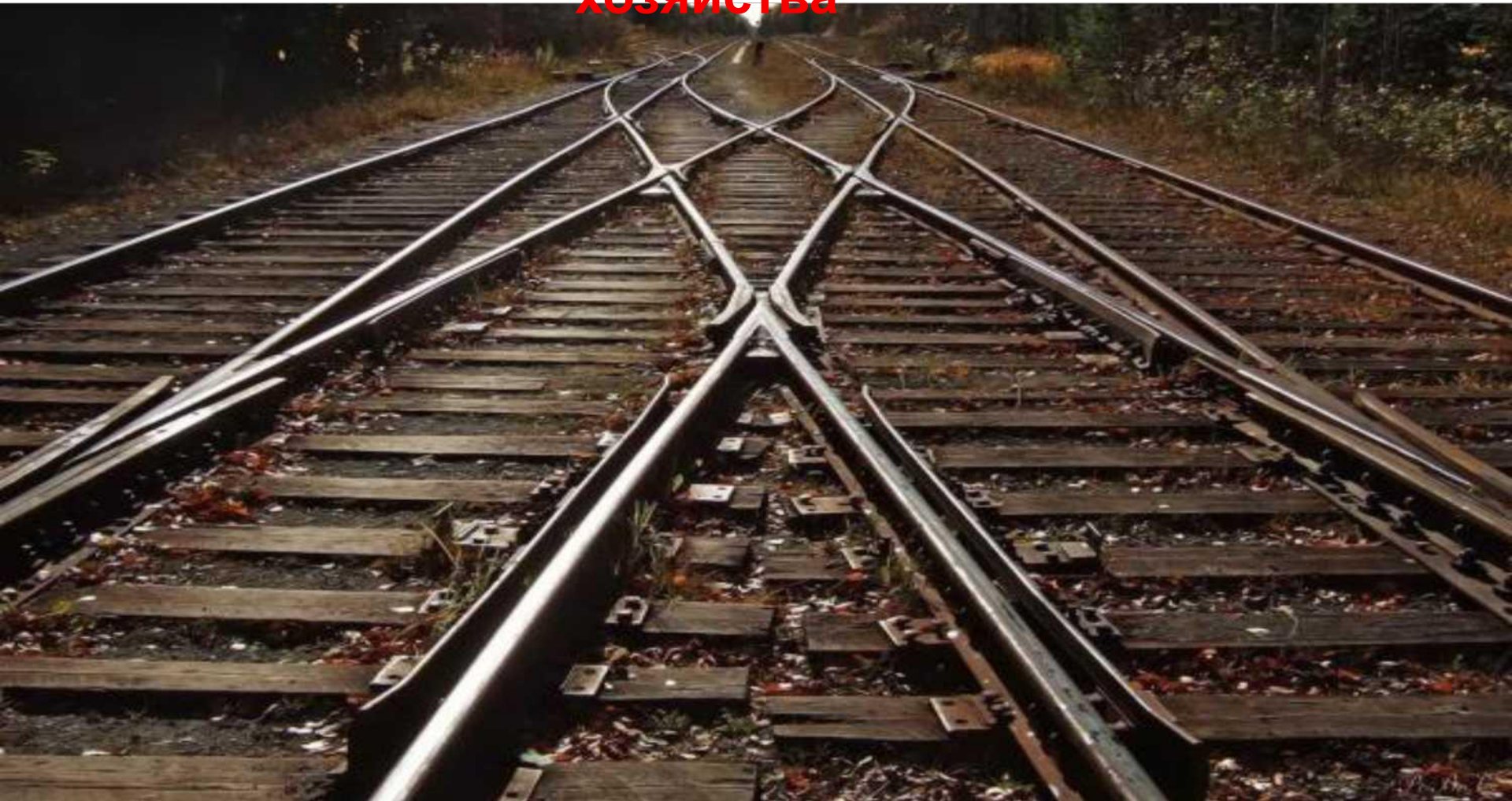
Глухие пересечения

# Эксплуатация сооружений и устройств путевого хозяйства



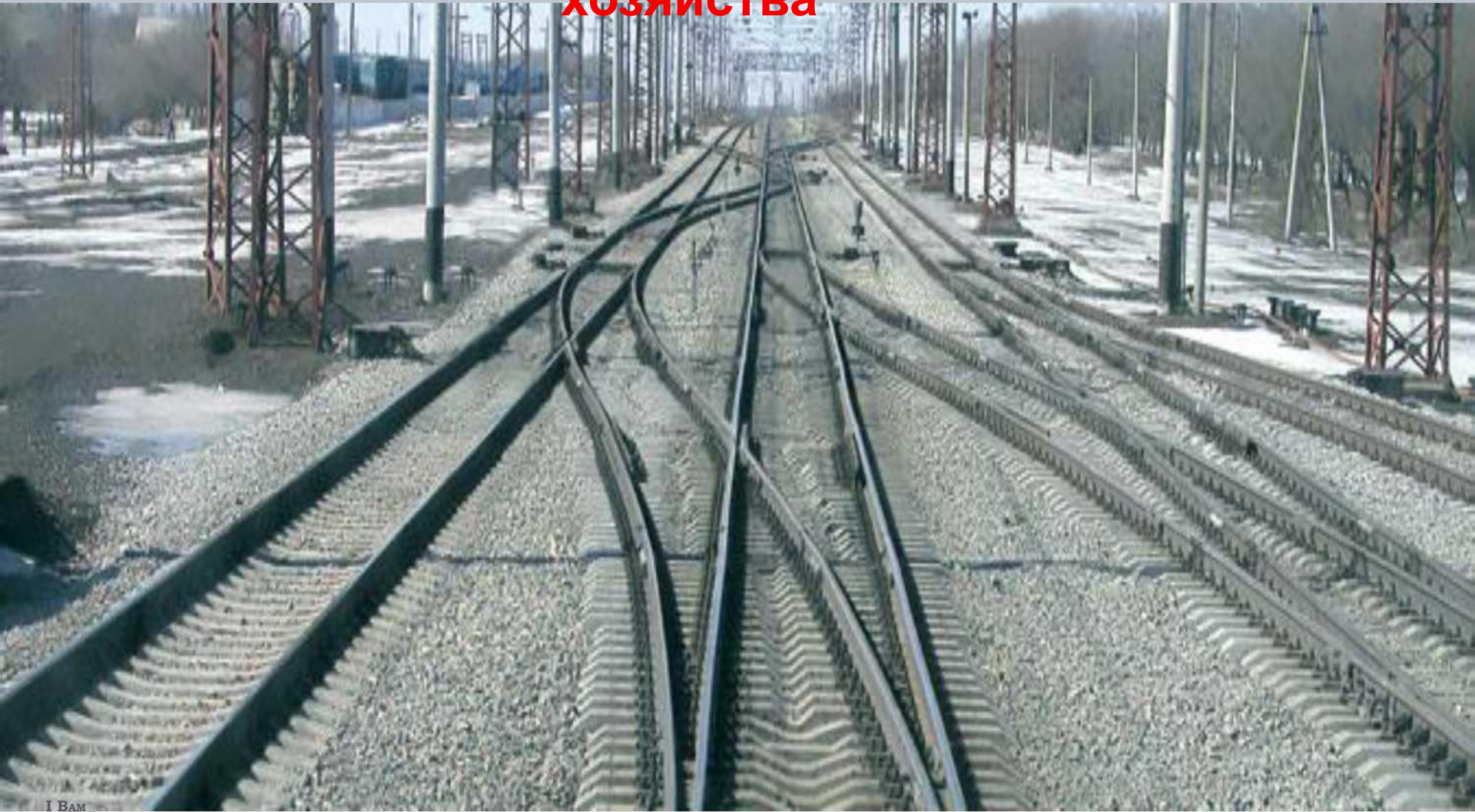
**Стрелочные переводы - на главных и приемо-отправочных путях должны иметь крестовины - не круче 1/11 (Прил.№1 п.14 птэ)**

# Эксплуатация сооружений и устройств путевого хозяйства



Перекрестные стрелочные переводы и одиночные, являющиеся продолжением перекрестных - на главных и приемо-отправочных путях должны иметь крестовины - не круче  $1/9$

# Эксплуатация сооружений и устройств путевого хозяйства

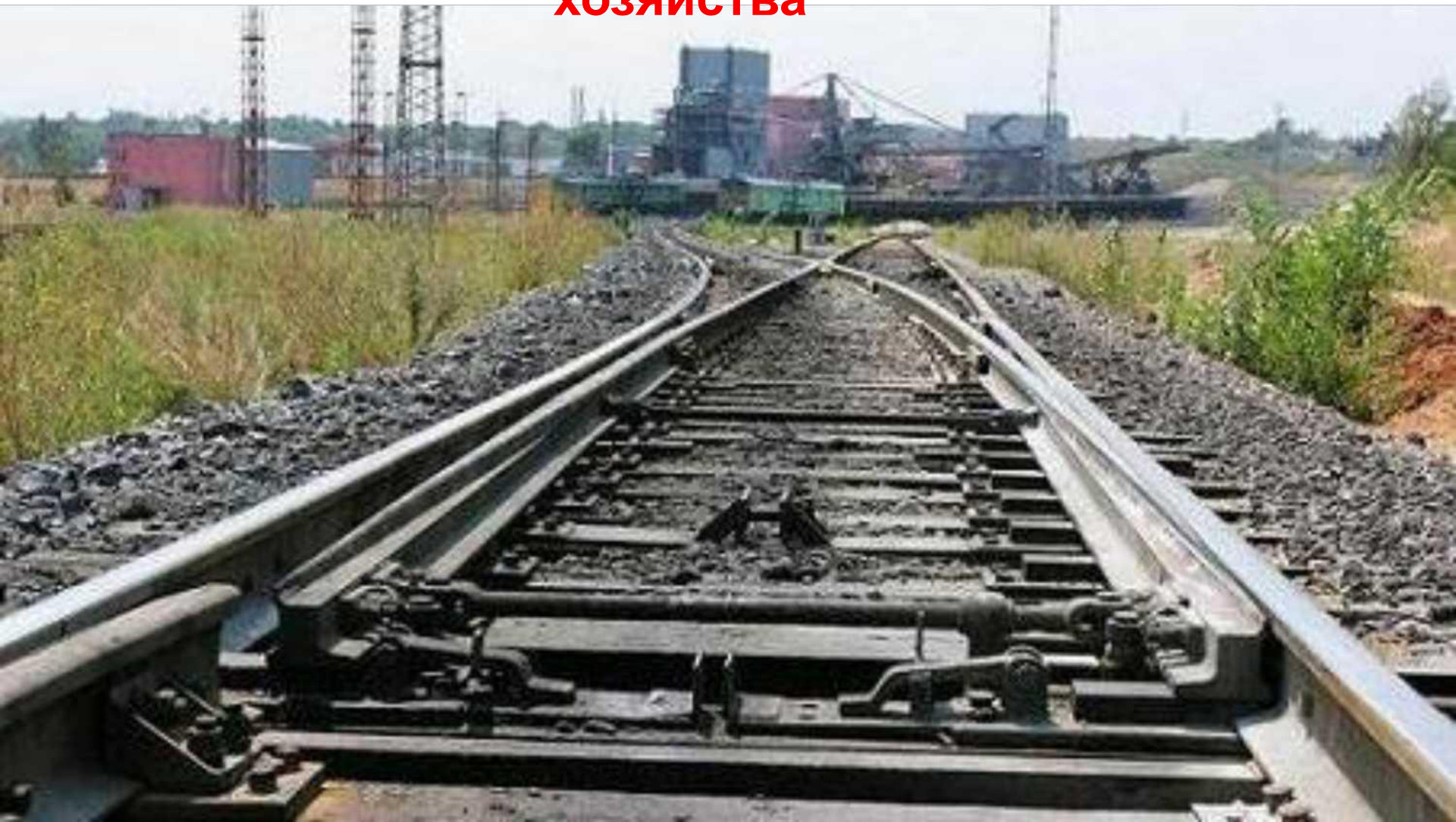


**Стрелочные переводы** - приемо-отправочных путях грузового движения должны иметь крестовины - не круче  $1/9$ , у симметричных - не круче  $1/6$

(Прил.№1 п.14 ПТЭ)

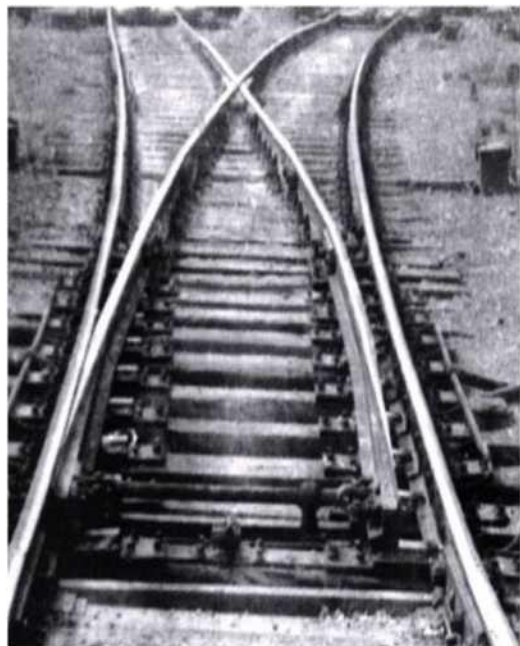


# Эксплуатация сооружений и устройств путевого хозяйства



**Стрелочные переводы - на прочих путях должны иметь крестовины - не круче  $1/8$ , симметричных крестовин - не круче  $1/4,5$  (Прил.№1 п.14 птэ)**

# Эксплуатация сооружений и устройств путевого хозяйства



Симметричный  
стрелочный  
перевод



Левосторонний  
стрелочный  
перевод

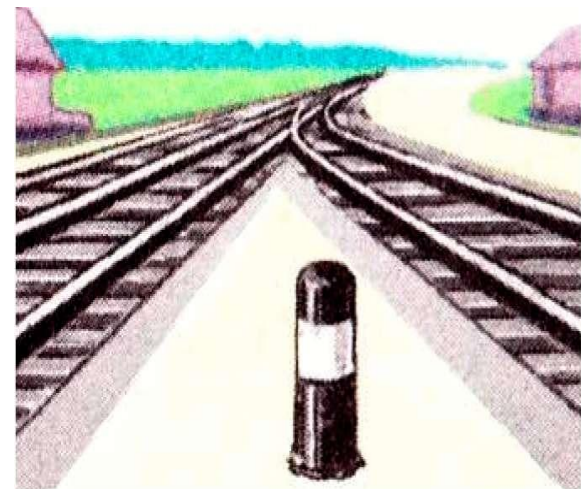
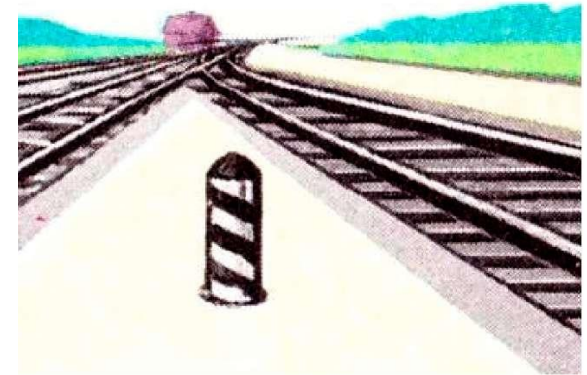
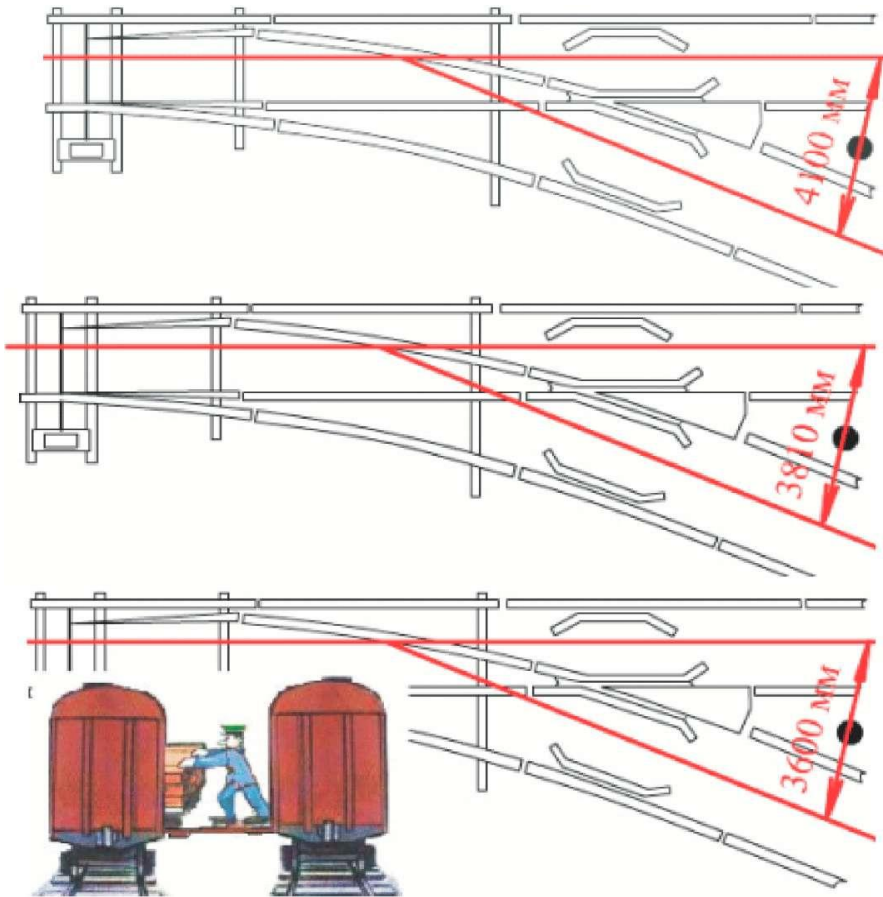


Правосторонний  
стрелочный  
перевод

Как исключение допускается отклонение движения пассажирских поездов на боковой путь - по стрелочным переводам марки 1/9 (Прил.№1 п.14 ПТЭ)

# ОРГАНИЗАЦИЯ ФУНКЦИОНИРОВАНИЯ СООРУЖЕНИЙ И УСТРОЙСТВ ЖЕЛЕЗНОДОРОЖНОГО ТРАНСПОРТА

Размещение предельных столбиков



# ОРГАНИЗАЦИЯ ФУНКЦИОНИРОВАНИЯ СООРУЖЕНИЙ И УСТРОЙСТВ ЖЕЛЕЗНОДОРОЖНОГО ТРАНСПОРТА

Размещение путевых и сигнальных знаков



**Спасибо за внимание!**