

РАЗВИТИЕ ГОРОДОВ

- По мере развития Крымского ханства развивались и его города.

Кафа

Бахчисарай

Карасубазар

Гезлев

Крупным торгово-экономическим центром была Каффа, большую роль играл в этом морской порт города. Благодаря этому город имел обширные торговые связи. Сюда «съезжаются купцы из Константинополя, Азии и Персии», — писал о Каффе в 1634 году префект города Дортелли. Он рисует Каффу огромным городом (5 миль в окружности), с населением 180 тыс. человек, состоящим из турок, греков, армян и евреев.

Кучук-Стамбулом,
т. е. маленьким
Константинополем
называли его
современники.



Купцов здесь привлекали прежде всего **невольники**, затем **хлеб и рыба**. Вывоз продовольствия из Каффы был в те времена весьма значительным. В середине XVII века, по сообщению французского путешественника Шардена, за 40 дней его пребывания в городе туда пришло более 400 судов.



В Крым привозили металлы (свинец, медь, олово, железо в брусках, сталь и изделия из металла), восточные ткани, фаянсовую посуду, табак, кофе и пр.

В город ежедневно прибывало 500-600, временами до 900 и даже 1000 груженых телег, а к вечеру ни на одной из них не оставалось товара.



На здешнем невольничьем рынке была продана легендарная украинка Роксолана, ставшая супругой турецкого султана и одной из самых влиятельных женщин в истории.

К концу XVII — началу XVIII века города Крыма становятся торговыми и ремесленными центрами, в которых сосредоточивались ремесленники. Важную роль при этом играли базары.

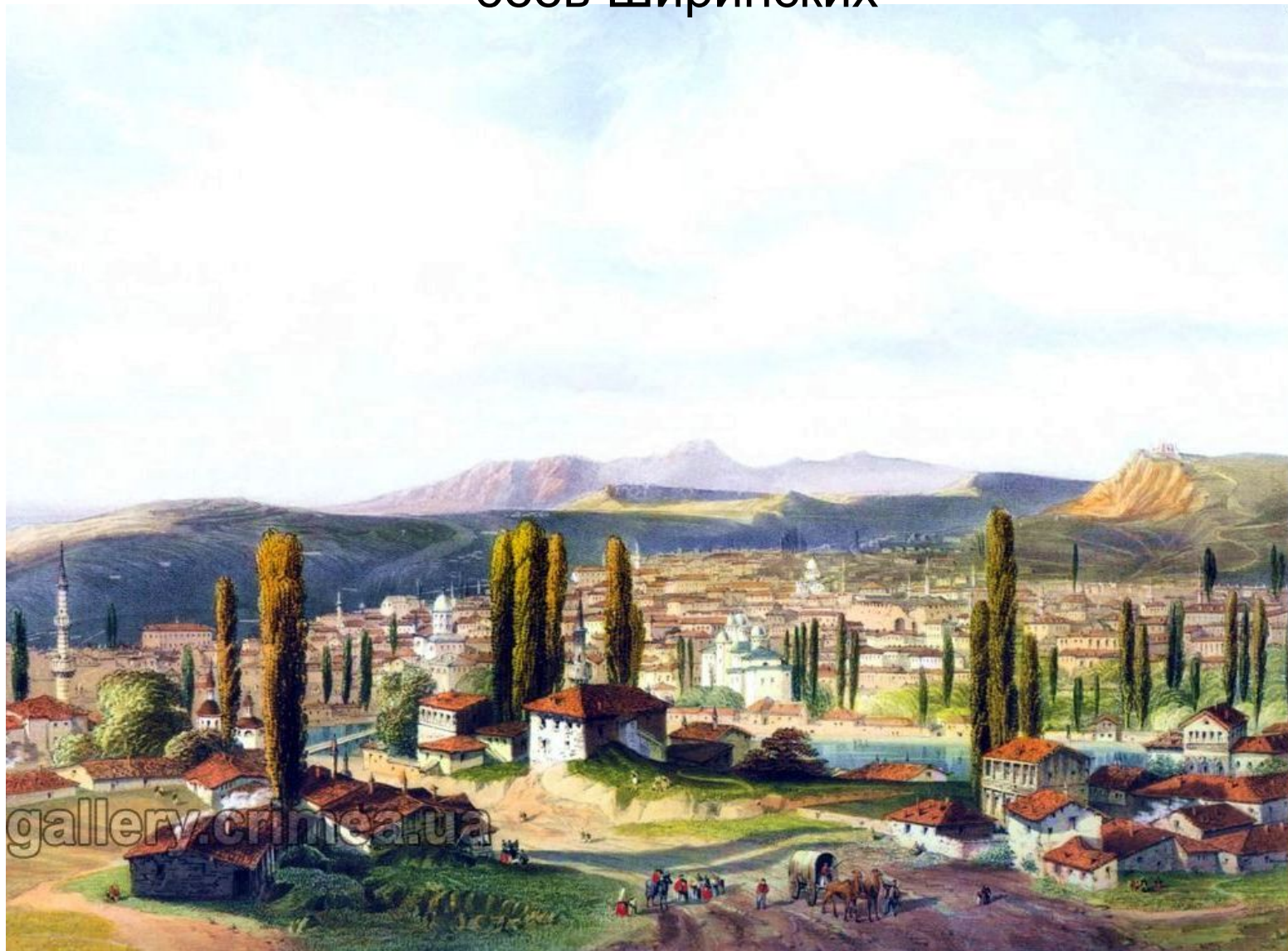
Ремесленники удовлетворяли прежде всего бытовые хозяйственные потребности местного населения. Развитие ремесел способствовало росту городов, которые возникли ***на границе предгорных и степных районов*** Крыма еще в XVI веке.

Наиболее значительными из них были **Бахчисарай** — столица Крымского ханства.



Карло Боссоли 1840-1842гг Бахчисарай.

и Карасубазар (нынешний Белогорск) — центр бейлика беев Ширинских



Карло Боссоли. Карасубазар.

Постепенно все большее значение стал приобретать Гезлев (Евпатория).



Бахчисарай не сразу стал столицей государства. **Первым центром был Солхат.** Но по целому ряду причин он не удовлетворял крымских ханов. Прежде всего потому, что Солхат был городом князей Ширинских, стремившихся ослабить власть Гиреев.

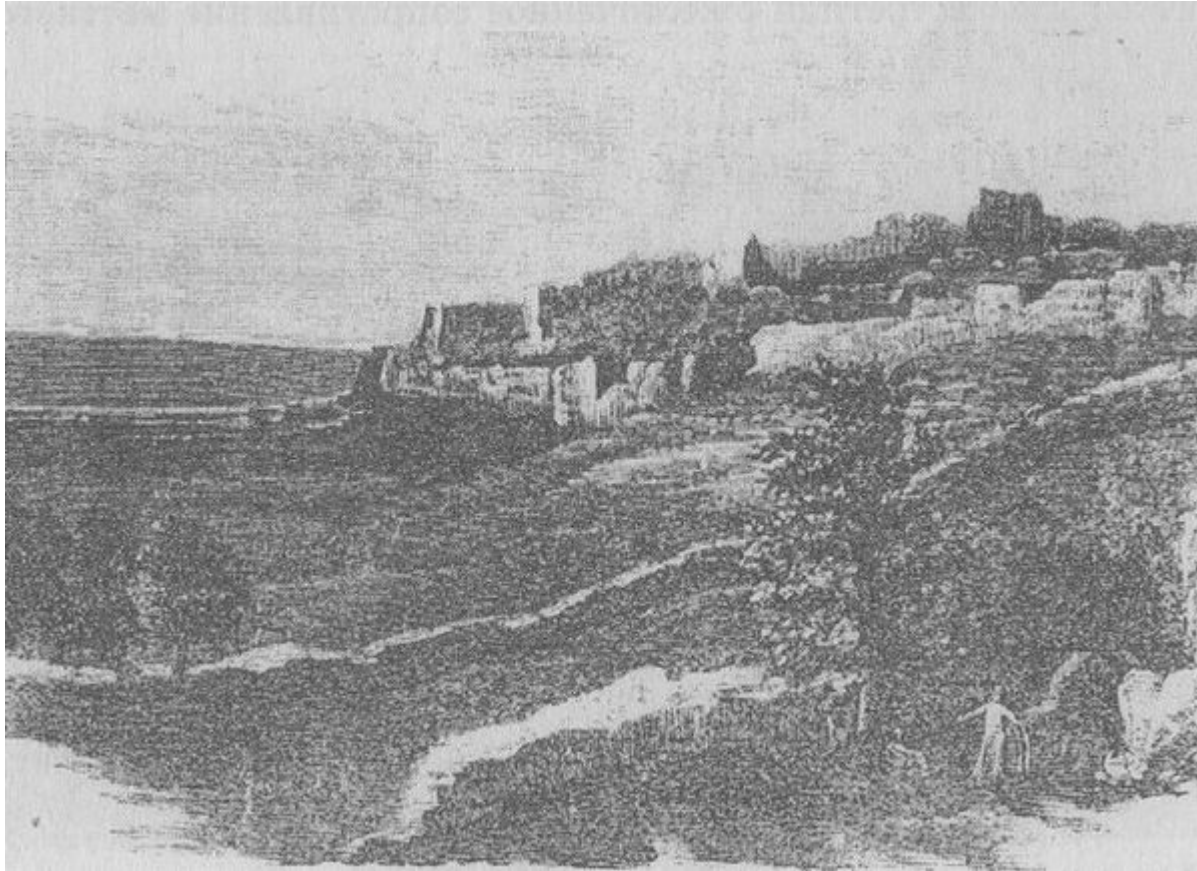




Уже при Хаджи-Гирее ханская ставка переносится в более безопасное место — в Кырк-Ор. Но с укреплением Крымского ханства теряет свое значение и Кырк-Ор.



Чуфрут-Кале



И наследники Менгли-Гирея в первые десятилетия XVI века выбирают для своей резиденции и будущей столицы очень удобную балку рядом с Кырк-Ором. В этой балке было достаточно питьевой воды, она была защищена от ветров скалами.



Симферополь

