

# *Регулярный ландшафт*

ЛЕКЦИЯ №12

# План

- ▶ Понятие регулярного ландшафта
- ▶ Элементы регулярного ландшафта:
  - боскет
  - аллеи
  - рядовые посадки деревьев и кустарников

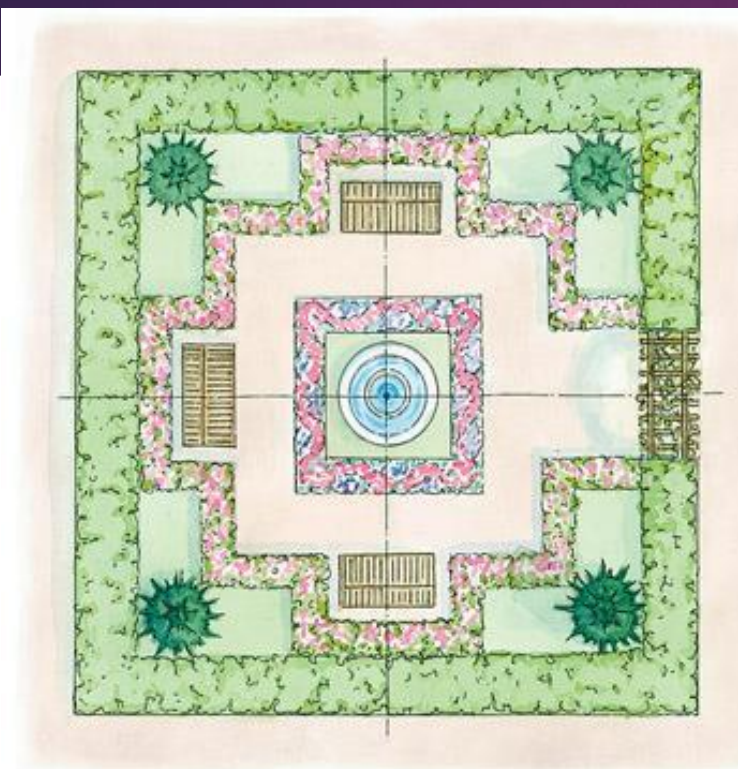
# Боскет -

Крупная геометрическая  
(по планировке и  
объему) форма  
насаждений,  
используемая в  
регулярных парках

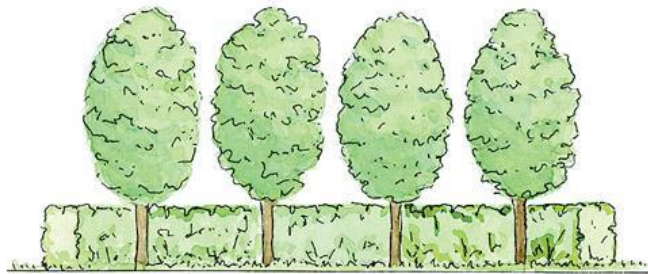
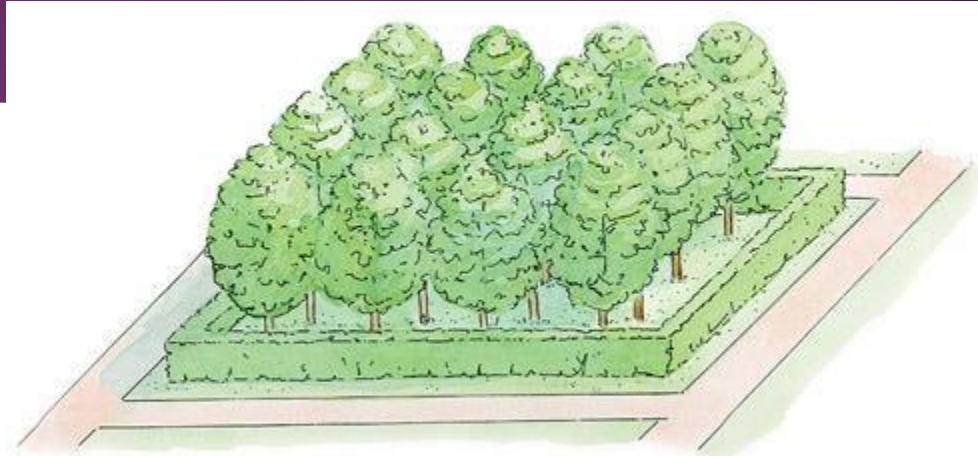
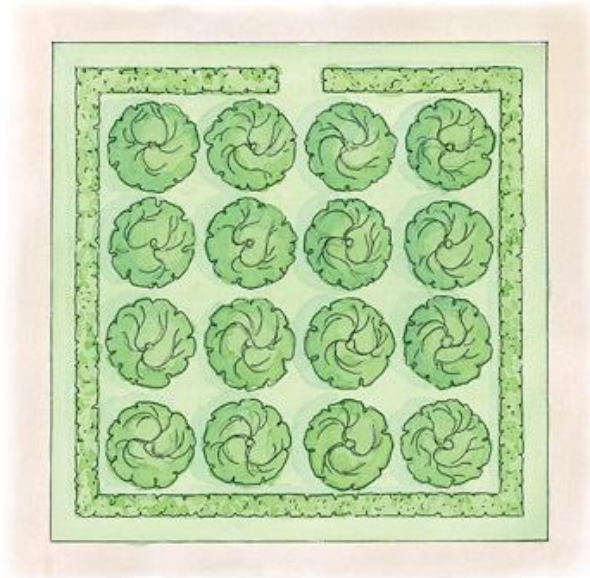


# Боскет типа «кабинет»

4



# Боскет типа «роцца»



# Аллея -

Прямоугольная дорога с рядовой посадкой.

В пейзажном направлении аллея считается просека или дорога.

**Рядовые посадки** – посадка деревьев, высаженных в одну линию



# Живые изгороди -

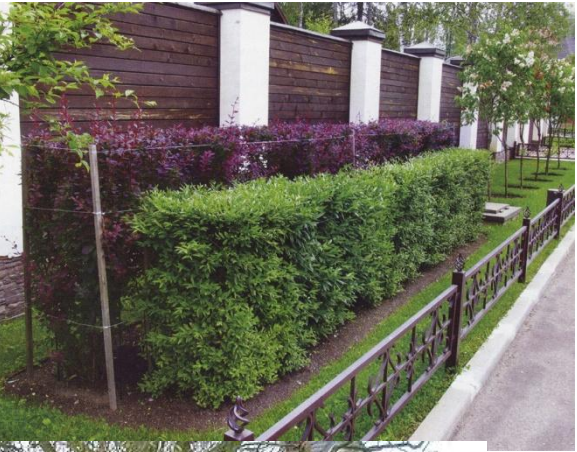
7

Свободнорастущие или формированные растения, высаженные в один или более ряд, выполняющие декоративную, ограждающую или маскирующую функции.

К живым изгородям относят **шпалеры** (создаются из древесных растений путем стрижки). При их устройстве используется трельяж.

Для высоких шпалер (1,5-3,0 м) используют: липу мелк., клен остр., крушину, сирень, тую, боярышник.

В южных районах используют кипарис вечнозеленый





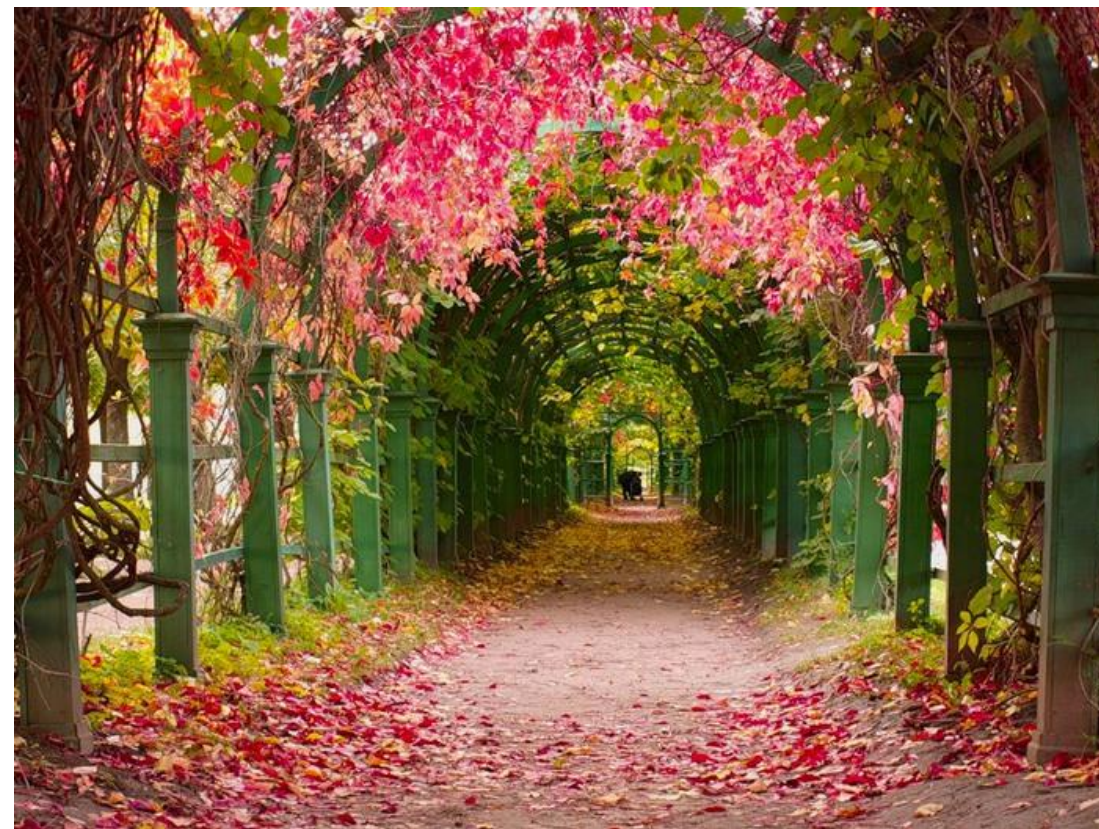
# Крытые аллеи. Перголы. Берсо.

9

**Пергола** – коридор или навес для вьющихся растений, состоящий из нескольких составленных друг с другом арок, соединяющихся решетчатым перекрытием



**Берсо** – (фр. Беседка) возведенный над дорогой в парке коридор с решетчатыми стенками и таким же перекрытием из дерева или металла, служащей основой для растительности, которая образует сплошной тоннель (иногда с беседками на концах)



*Спасибо за внимание!*

