

ЦЕНТРАЛЬНЫЙ АДМИНИСТРАТИВНЫЙ ОКРУГ



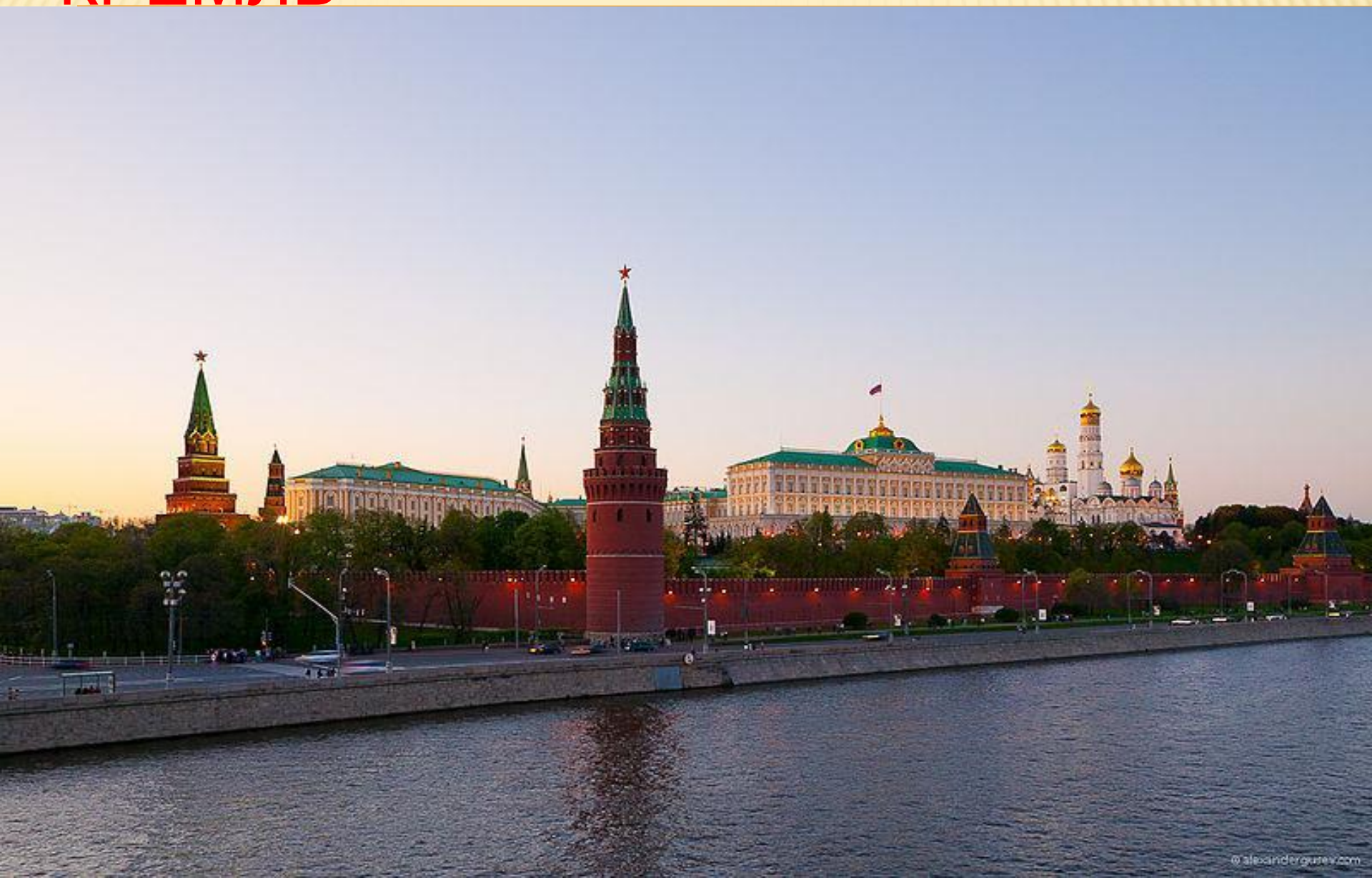
ЦАО

- ▣ **Центра́льный административный о́круг — один из 12 административных округов города Москвы, расположен в центре города и включает в себя 10 районов. В округе расположено много театров, почти все московские вокзалы, большинство министерств РФ, а также Кремль, Дом правительства РФ, дума, Совет Федерации. Значительную часть территории округа занимают различные офисные здания, на западной окраине округа в том числе расположен ММДЦ «Москва Сити»**
- ▣ **Границы округа почти совпадают с городской чертой города до 1912 (за исключением районов: «Сокольники» входящего в состав ВАО, и «Дорогомилово» входящего в состав ЗАО).**

ПАНОРАМА ЦАО



КРЕМЛЬ



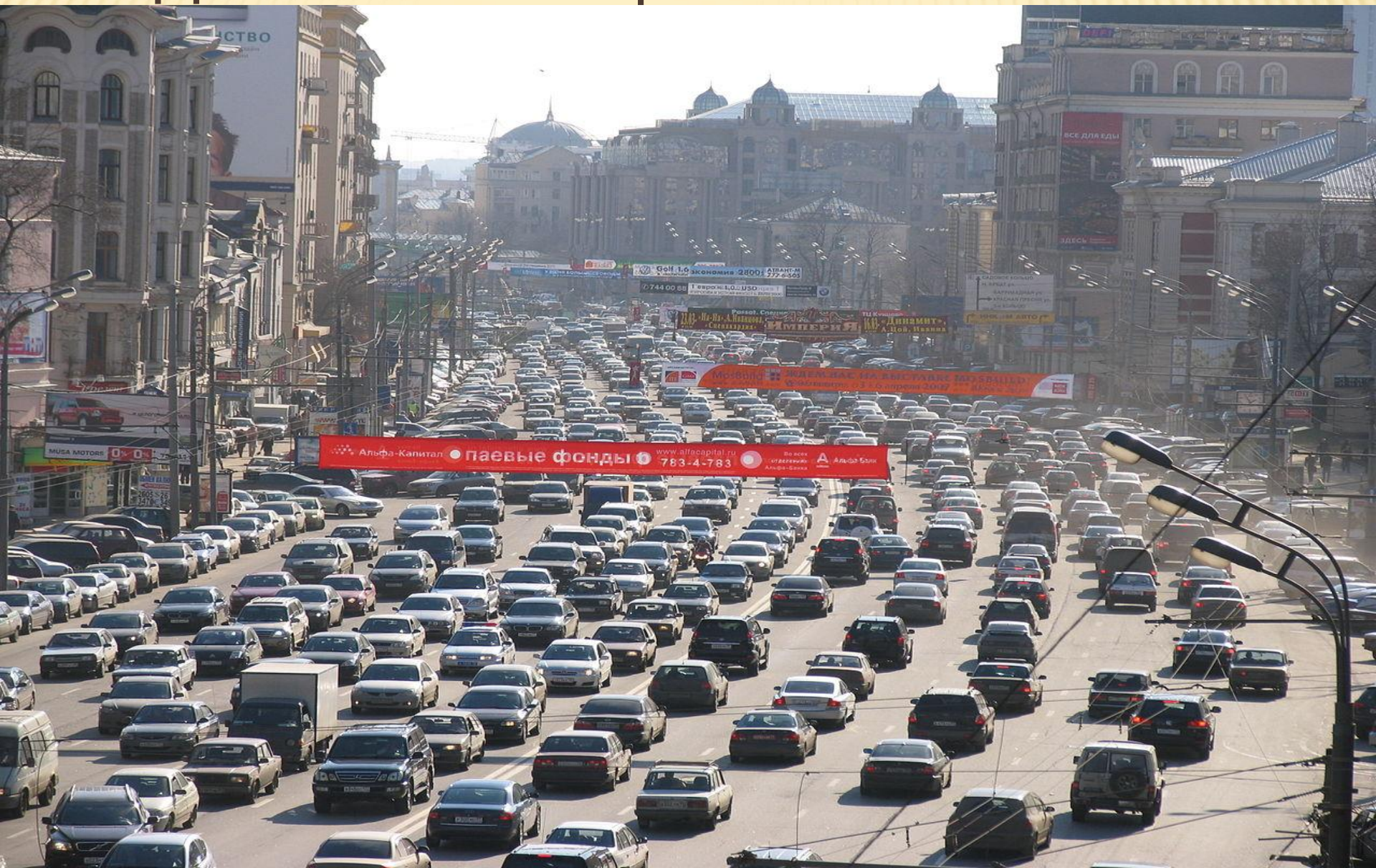
ТВЕРСКАЯ УЛИЦА



СТАРЫЙ АРБАТ



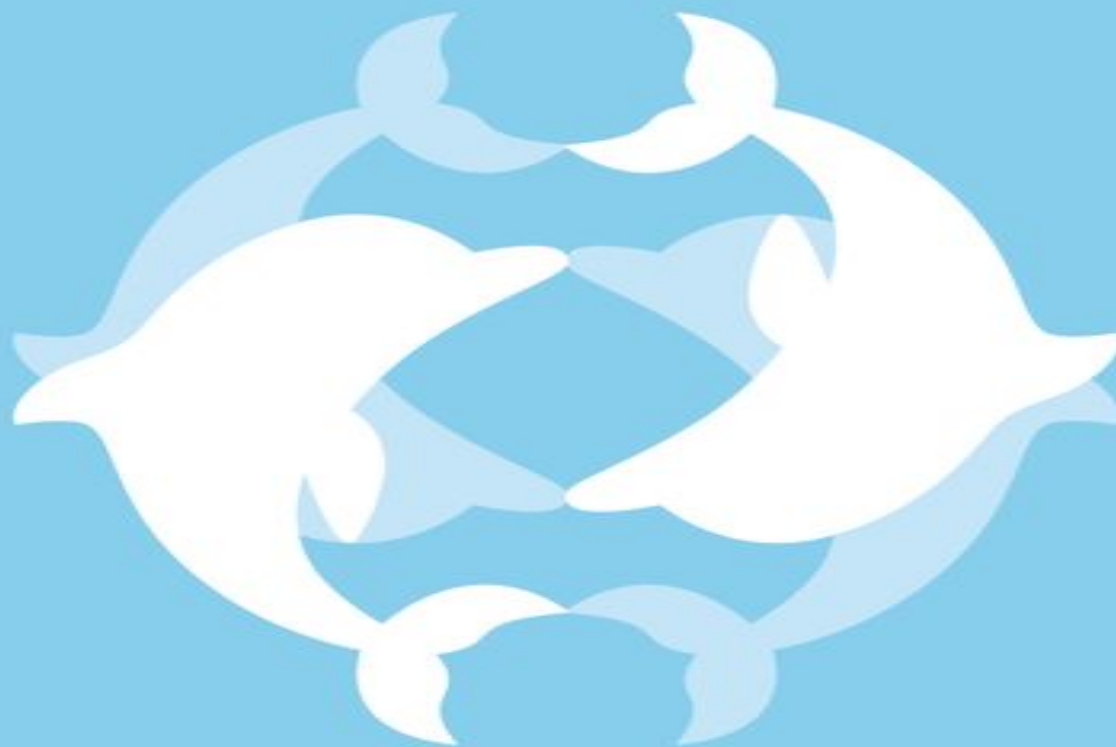
САДОВОЕ КОЛЬЦО



БОЛЬШОЙ ТЕАТР



МОСКОВСКИЙ ЗООПАРК



**МОСКОВСКИЙ
ЗООПАРК**

• основан в 1864 году •

БУЛЬВАРНОЕ КОЛЬЦО



СТАЛИНСКИЕ ВЫСОТКИ



МАКДОНАЛДС

