

Введение 1С: Предприятие

Разработала: Белоусова Е. С.

Троицк, 2018

г.

1С-Предприятие является
универсальной системой автоматизации
экономической и организационной
деятельности предприятия.

Применение 1С

Управление

 Дирекция 1С:ERP – Монитор целевых показателей 1С:Монитор ERP (моб.) 1С:KPI	 Финслужба, ПЭО 1С:ERP – Казначейство 1С:ERP – Бюджетирование 1С:Управление холдингом, 1С:Документооборот	 МСФО 1С:ERP – МСФО	 Бухгалтерия 1С:ERP – Бухгалтерия 1С:ERP – Зарплата	 ОТИЗ 1С:ERP – Управление персоналом	 Отдел кадров 1С:Документооборот	 Юристы	 ИТ служба 1С:ITIL
ИТС							
1С:PM Управление проектами							

Операционная деятельность

 ОМТС 1С:ERP – Закупки 1С:ERP – Управление доставкой	 Склады 1С:ERP – Склад 1С:Мобильное РМ работника склада 1С:WMS Логистика Управление складом Штрихкоды RFID, весы	 Отдел главного конструктора 1С:ERP – Изделия и технология изготовления 1С:PDM	 Отдел главного технолога 1С:MDM	 Производство 1С:ERP – MES/APS 1С:ERP – Планирование 1С:ERP – Управление производством	 Маркетинг 1С:ERP – Маркетинг 1С:ERP – CRM 1С:CRM 1С:ERP – Управление доставкой 1С:ГЛОНАСС/GPS	 Сбыт 1С:ERP – Продажи 1С:Заказы клиентов (моб.) 1С:Розница Транспортный цех 1С:TMS Логистика. Управление перевозками 1С:Управление автотранспортом
 Удаленные склады WEB-клиент	 Отдел главного механика 1С:ERP – Ремонты	 Отдел главного энергетика 1С:ТОИР	 Лаборатория	 ПДО	 ОТК	 Охрана труда 1С:Производственная безопасность

Вспомогательные службы

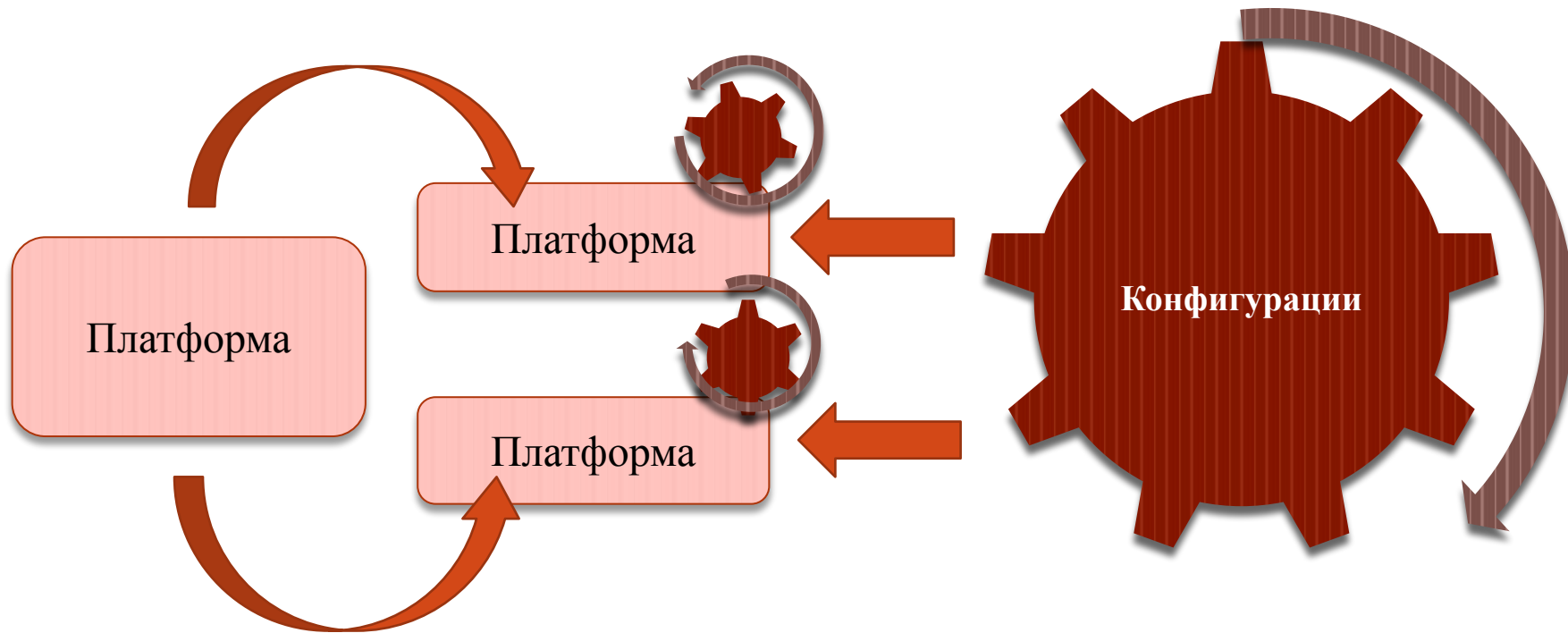
 Служба эксплуатации 1С:Аренда и управление недвижимостью	 Смежники 1С:ERP – Личный кабинет	 Столовая 1С:Общепит 1С:Ресторан	 Гостиница 1С:Отель
---	---	---	---------------------------

Отраслевые модули

Логически всю систему можно разделить на две большие части, которые тесно взаимодействуют друг с другом: конфигурацию и платформу, которая управляет работой конфигурации.

Конфигурируемость — это возможность
настройки системы на особенности
конкретного предприятия и класса
решаемых задач.

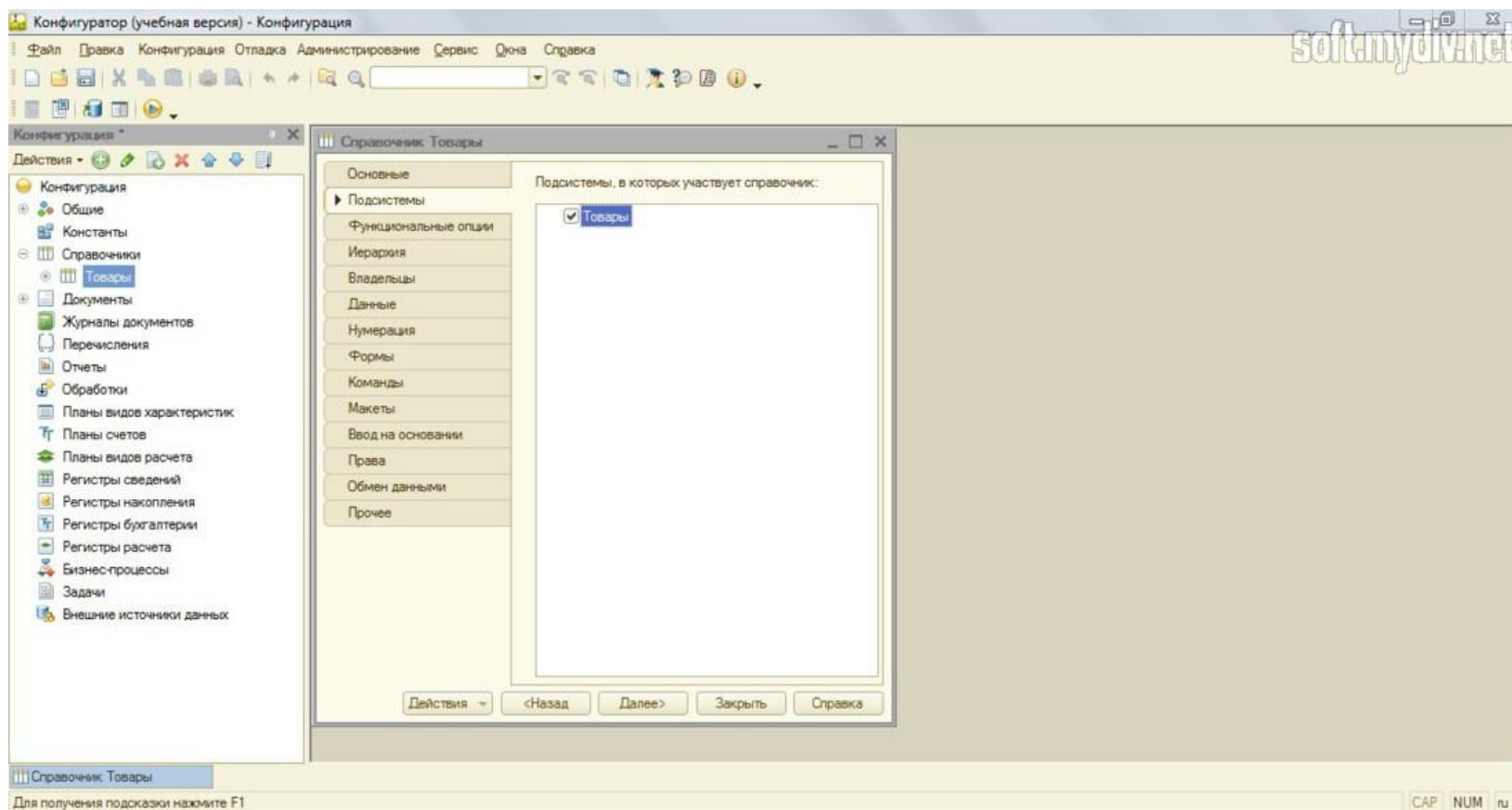
Конфигураций много – платформа одна!



Режимы 1С: Предприятие

- Режим «**1С: Предприятие**» является основным и служит для работы пользователей системы. В этом режиме пользователи вносят данные, обрабатывают их и получают итоговые результаты.
- Режим «**Конфигуратор**» используется разработчиками и администраторами информационных баз. Этот режим предоставляет инструменты, необходимые для модификации существующей или создания новой конфигурации.

Конфигуратор



Пример режима «Конфигуратор»

1С: Предприятие

Демонстрационная конфигурация "Управляемое приложение" (1С:Предприятие)

Поступления товаров Контрагенты Товары Регистр товарных запасов Создать Отчеты

Главное Закупки Продажи Товарные запасы Финансы Предприятие

Поступления товаров

Создать Найти... Отменить поиск Создать на основании Еще ?

Дата	Номер	Поставщик	Склад	Организация	Валюта взиморасчета
Животноводство ООО					
Корнет ЗАО					
Магазин "Продукты"					
11.03.2009 11:52:14	000000044	Магазин "Продукты"	Средний	ООО "1000 мелочей"	
Мосхлеб ОАО					
Пантера АО					
Скороход АО					
Шлюзовая ООО					
ЭлетроБыт ЗАО					

Пример режима «1С Предприятие»

Конфигурацией называется
совокупность взаимосвязанных составных
частей:

- подсистемы
- документов
- отчетов
- регистров и т.д.

Клиентское приложение

Клиентское приложение – это запускаемая пользователем на своем компьютере программа, которая обеспечивает интерактивную связь системы 1С:Предприятие 8 непосредственно с пользователем.

1С:Предприятие 8 имеет 3 варианта клиентского приложения:

- Толстый клиент
- Тонкий клиент
- Веб-клиент

Толстый клиент 8.2

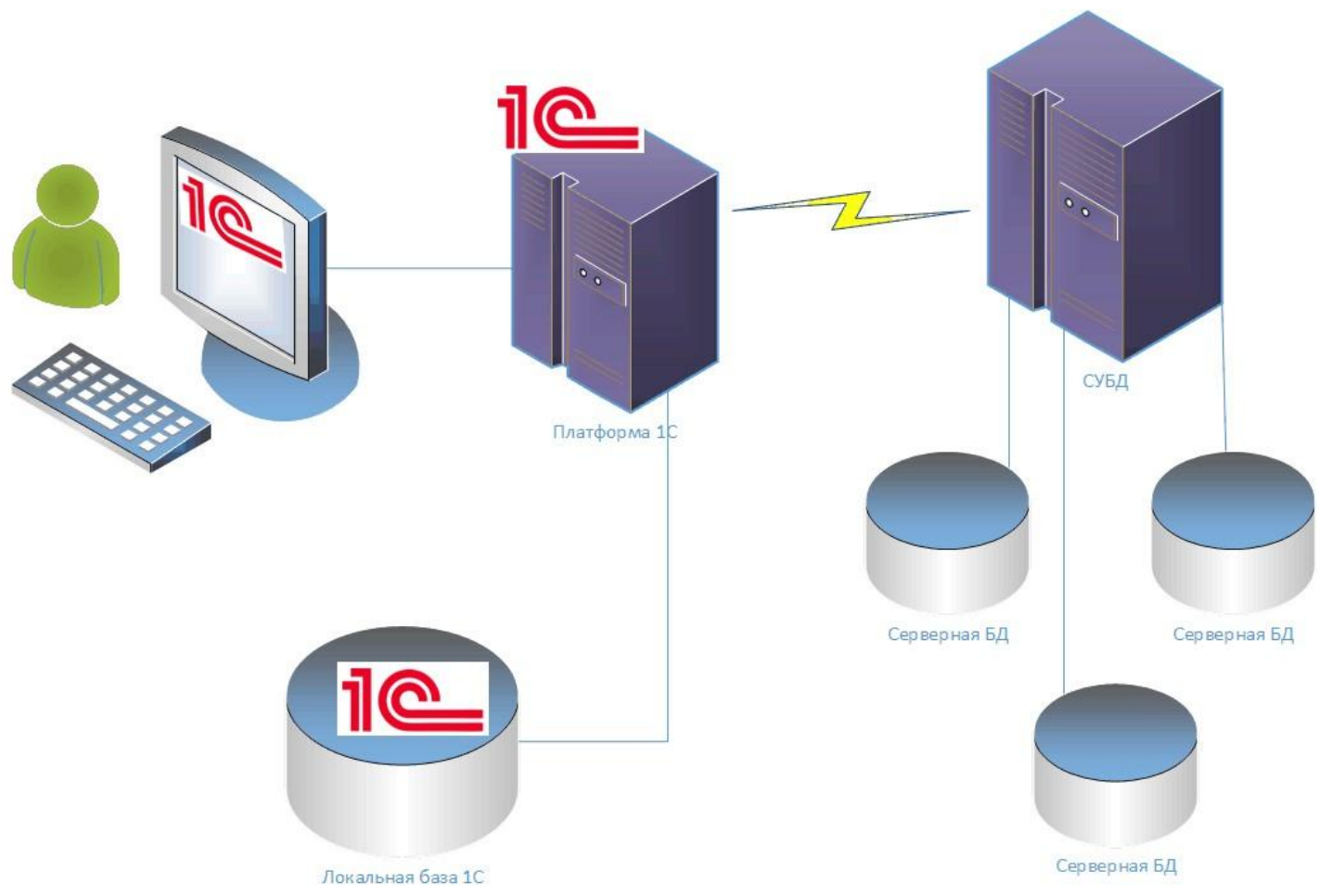
Толстый клиент дает возможность полностью реализовать все возможности, которые предоставляет IC:Предприятие 8 - администрирование и разработка, а так же полное исполнение прикладного кода. В тоже время, толстый клиент не предоставляет доступ и возможность работы с информационными базами с помощью интернет, нуждается в инсталляции на рабочую станцию пользователя, имеет достаточно большой объем дистрибутива.

Тонкий клиент 8.2

Тонкий клиент предоставляет возможность работать с информационными базами посредством доступа через интернет. Но, при этом, в нем отсутствует возможность администрировать и разрабатывать прикладные решения. Требуется инсталляция клиентского приложения, но размер дистрибутива значительно меньше, чем у толстого клиента.

Веб-клиент

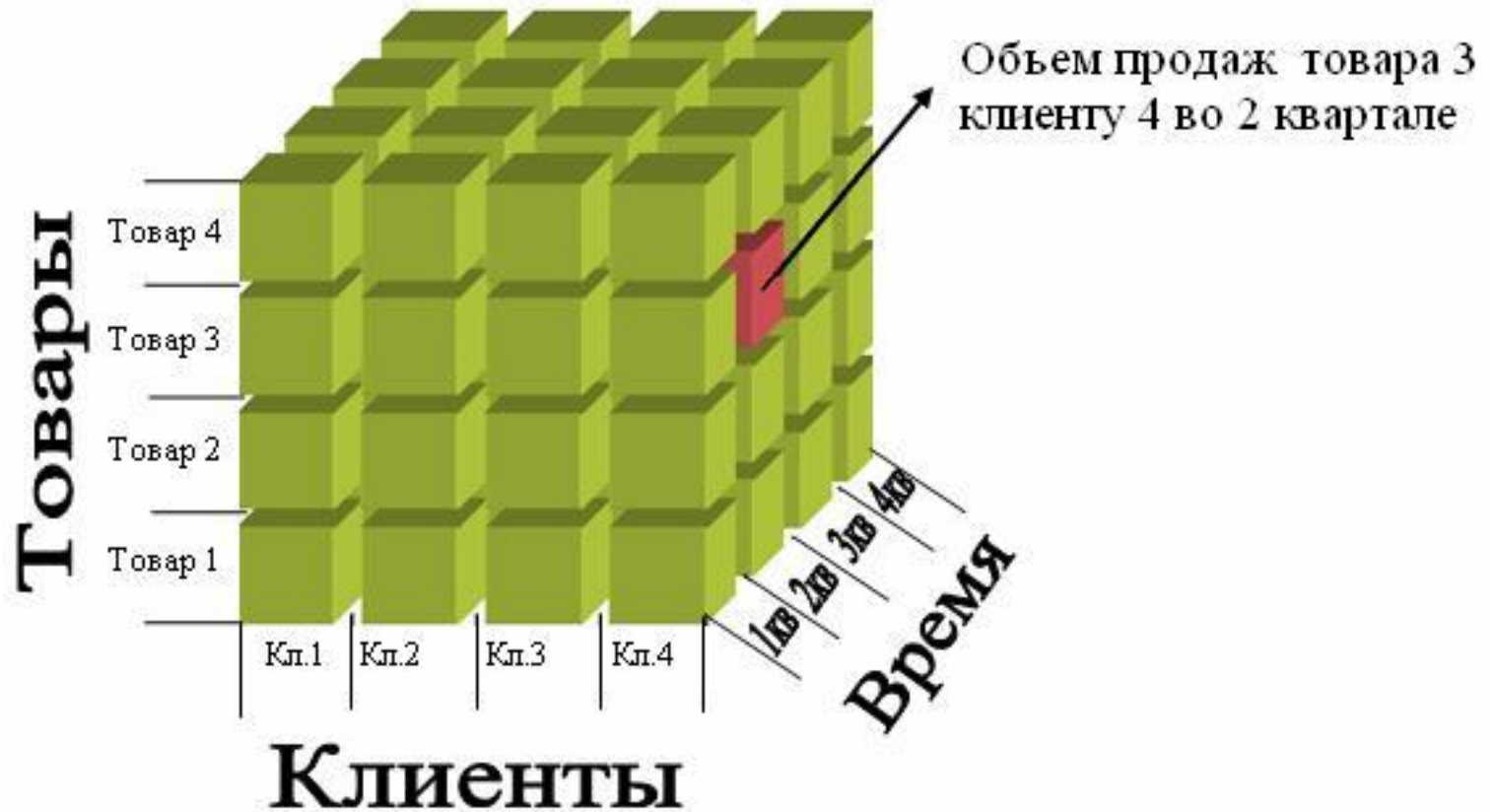
Веб-клиент не нуждается в предварительной инсталляции на компьютер пользователя. Данный клиент исполняется не в операционной оболочке компьютера пользователя, а в среде Интернет-браузера пользователя (таким браузером может быть как Mozilla Firefox, так и Microsoft Internet Explorer). Пользователь должен запустить удобный ему браузер, ввести определенный адрес веб-сервера, где содержится информационная база — и веб-клиент автоматически начнет исполняться на машине пользователя.



Технология 1С

OLAP (on-line analytical processing) — набор технологий для оперативной обработки информации, включающих динамическое построение отчётов в различных разрезах, анализ данных, мониторинг и прогнозирование ключевых показателей бизнеса.

OLAP - технология



Программирование

```
//Процедуры формы
Процедура ПриОткрытии()
    мТекущаяКартинка = Картинка.Хранилище.Получить();
    ПоказатьИзображение();
КонiecПроцедуры

Процедура ОбработкаОповещения(ИмяСобытия, Параметр, Источн
    Если ИмяСобытия = "ОбновитьФорму" Тогда
        ИмяОбновляемогоЭлемента = Параметр.ИмяЭлемента;
        Если ИмяОбновляемогоЭлемента = "Картинка" Тогда
            Если мТекущаяКартинка <> Картинка.Хранилище.Пс
                мТекущаяКартинка = Картинка.Хранилище.Полу
                ПоказатьИзображение();
            КонiecЕсли;
        КонiecЕсли;
    КонiecЕсли;
КонiecПроцедуры

Процедура ОбработкаВыбора(ЗначениеВыбора, Источник)
    Если ТипЗнч(ЗначениеВыбора) = Тип("СправочникСсылка.Х;
        Если Картинка <> ЗначениеВыбора Тогда
            Картинка = ЗначениеВыбора;
        КонiecЕсли;

        мТекущаяКартинка = Картинка.Хранилище.Получить();
        ПоказатьИзображение();
    КонiecЕсли;
КонiecПроцедуры
```

Используемые источники

- Радченко, М.Г. 1С Предприятие 8.2. Практическое пособие разработчика
- Алексеева, А. 1С Предприятие 8.2. Руководство разработчика Часть 1.
- Алексеева, А. 1С Предприятие 8.2. Руководство разработчика Часть 2.
- Интернет - ресурсы