

Курскъ. - Московская ул.



Курский край на рубеже веков

г. Курскъ. Московская ул. и 2-ая Женская гимназія



Курский край на рубеже веков

Сословная структура Российского общества на рубеже веков

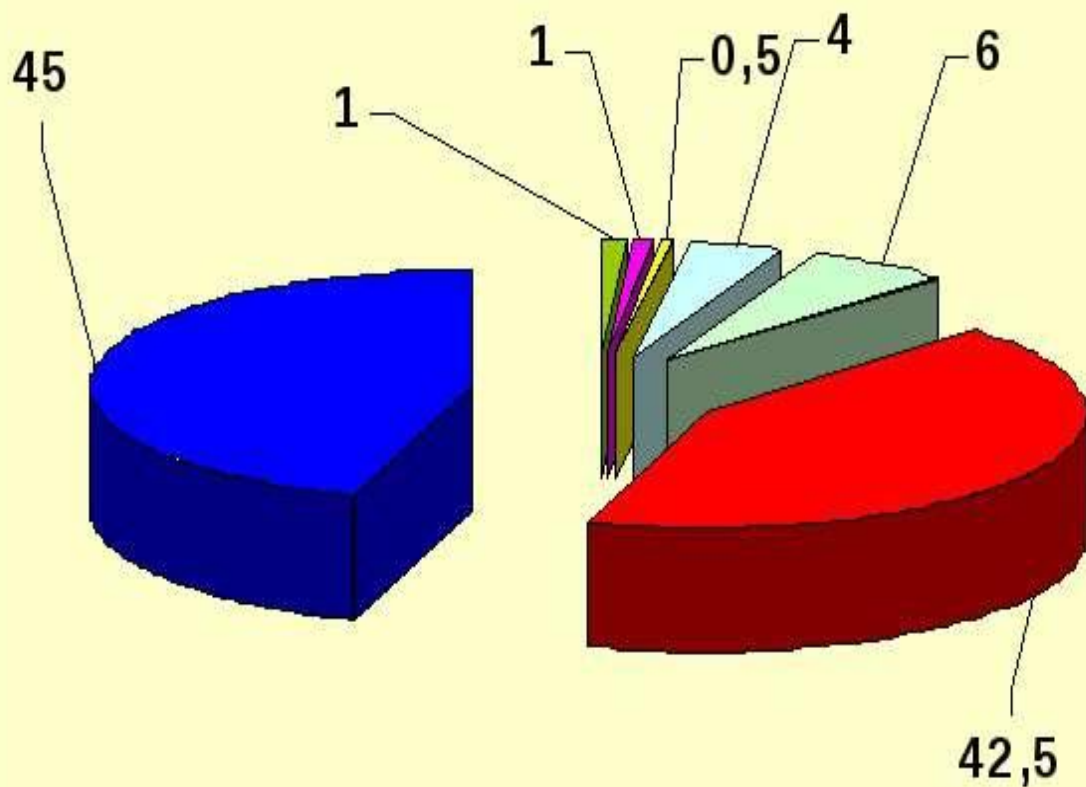


Сословная структура Российского общества на рубеже веков



Сословный строй

Население Российской Империи в н.19 в.



- дворянство
- духовенство
- купечество
- мещанство
- казачество
- гос.крестьянство
- крепостное крестьянство

СОЦИАЛЬНО-ЭКОНОМИЧЕСКОЕ РАЗВИТИЕ В ПОРЕФОРМЕННЫЙ ПЕРИОД

РАЗВИТИЕ КАПИТАЛИЗМА В РОССИИ

В сельском хозяйстве

Прусский
путь

Губернии
Центральной
России

Эволюция помещичьего хозяйства в капиталистическое при сохранении феодальной эксплуатации крестьян

Американский
путь

Районы Сибири,
русского Севера,
расселение
казачества

Вовлечение крестьянских (фермерских) хозяйств в капиталистические отношения

В промышленности

Переход на
наемный
труд

Активизация железнодорожного строительства

Завершение промышленного переворота



ЭКОНОМИЧЕСКОЕ РАЗВИТИЕ РОССИИ В НАЧАЛЕ XX века

ОСОБЕННОСТИ ЭКОНОМИЧЕСКОГО РАЗВИТИЯ РОССИИ

ЦИКЛИЧНОСТЬ
РАЗВИТИЯ
ЭКОНОМИКИ

ПОДЪЕМ В 90-х гг. XIX в. СМЕНИЛСЯ СПАДОМ В НАЧАЛЕ 1900-х гг.

1900-1903 гг. – МИРОВОЙ ЭКОНОМИЧЕСКИЙ КРИЗИС
1904-1908 гг. - СОСТОЯНИЕ ДЕПРЕССИИ
1909-1913 гг. - ПОДЪЕМ В РАЗВИТИИ ЭКОНОМИКИ

УТВЕРЖДЕНИЕ
МОНОПОЛИЙ

ФОРМЫ МОНОПОЛИСТИЧЕСКИХ ОБЪЕДИНЕНИЙ

- КАРТЕЛЬ. СИНДИКАТ, ТРЕСТ. В 1914 г. В РОССИИ СУЩЕСТВОВАЛО ДО 200 РАЗНЫХ МОНОПОЛИЙ

ВМЕШАТЕЛЬСТВО
ГОСУДАРСТВА В
ЭКОНОМИЧЕСКУЮ
ЖИЗНЬ

СПОСОБСТВОВАЛО РАЗВИТИЮ ГОСУДАРСТВЕННО-МОНОПОЛИСТИЧЕСКОГО КАПИТАЛИЗМА

МНОГОУКЛАДНОСТЬ

- ЧАСТНОКАПИТАЛИСТИЧЕСКИЙ УКЛАД
- ПОЛУНАТУРАЛЬНЫЙ (КРЕСТЬЯНСКИЙ) УКЛАД
- МЕЛКОТОВАРНЫЙ (КУСТАРНО-РЕМЕСЛЕННОЕ ПРОИЗВОДСТВО)

ВЫСОКИЕ ТЕМПЫ
РАЗВИТИЯ
ПРОМЫШЛЕННОСТИ

ПО ТЕМПАМ ПРОМЫШЛЕННОГО ПРОИЗВОДСТВА РОССИЯ ЗАНИМАЛА 1-Е МЕСТО В ЕВРОПЕ И 2-е В МИРЕ.

СОХРАНЕНИЕ
ФЕОДАЛЬНЫХ
ПЕРЕЖИТКОВ В
АГРАРНОМ СЕКТОРЕ

СОХРАНЕНИЕ ВЫКУПНЫХ ПЛАТЕЖЕЙ.
В 20% ПОМЕЩИЧЬИХ ИМЕНИЙ СОХРАНИЛИСЬ ПОЛУКРЕПОСТНИЧЕСКИЕ МЕТОДЫ ЭКСПЛУАТАЦИИ

ВНЕДРЕНИЕ
ИНОСТРАННОГО
КАПИТАЛА

ИНОСТРАННЫЕ ИНВЕСТИЦИИ В РОССИЙСКУЮ ЭКОНОМИКУ СОСТАВЛЯЛИ ПОЧТИ 40% ВСЕХ КАПИТАЛОВЛОЖЕНИЙ

- ❖ Концентрация производства и капитала.
- ❖ Образование монополий.
- ❖ Слияние промышленного и банковского капиталов.
- ❖ Образование финансовой олигархии.
- ❖ Широкий экспорт капитала.
- ❖ Экономическая и политическая экспансия (борьба за раздел/перераспредел мира).



Экономическое развитие
России в начале XX в.

Особенности
Экономического развития

Складывание
системы
Государствен-
но-монопо-
листического
капитализма

Широкое
Внедрение
Иностран-
ного капи-
тала

Многоукладность Экономики

Частнокапиталистический уклад
(фабрики и Заводы, помещечьи
и кулацкиехозяйства)

Полунатуральный
(крестьянский)
Уклад

Мелкотоварный уклад
(кустарно-ремесленное
производство)

с
о
ч
е
т
а
н
и
е

Высокораз-
витая про-
мышлен-
ность и фи-
нансово-
банковская
система

Отставание аграрного
Сектора, сохранение
феодалных
пережитков

Политическое развитие России



- **Россия оставалась самодержавной монархией**
- **Основные направления партий в России:**
 - **Революционно-демократическое;**
 - **Либерально-буржуазное;**
 - **Консервативное**

ОБЩЕСТВЕННО-ПОЛИТИЧЕСКАЯ МЫСЛЬ В РОССИИ ВО ВТОРОЙ ПОЛОВИНЕ XIX в.

ОСНОВНЫЕ НАПРАВЛЕНИЯ

КОНСЕРВАТИВНО-ОХРАНИТЕЛЬНОЕ (ПРАВИТЕЛЬСТВЕННОЕ)

- ПРОТИВ ЕВРОПЕИЗАЦИИ СТРАНЫ;
- ЗА СОХРАНЕНИЕ САМОДЕРЖАВИЯ;
- ЗА СОХРАНЕНИЕ КОНСЕРВАТИВНЫХ СТРУКТУР;
- ОСНОВА ОБЩЕСТВЕННОЙ ЖИЗНИ – САМОДЕРЖАВИЕ И ЕГО ЦЕННОСТИ

БУРЖУАЗНО-ЛИБЕРАЛЬНОЕ

- ПЕРЕХОД РОССИИ НА ЗАПАДНЫЙ ПУТЬ РАЗВИТИЯ;
- СОЗДАНИЕ ПРАВОВОГО ГОСУДАРСТВА;
- СОЗДАНИЕ РЫНОЧНОЙ ЭКОНОМИКИ

РЕВОЛЮЦИОННО-ДЕМОКРАТИЧЕСКОЕ

НАРОДНИКИ

- ОТВЕРГАЛИ ЕВРОПЕИЗАЦИЮ КАК БУДУЩЕЕ РОССИИ;
- РАЗВИТИЕ НА ОСНОВЕ ОБЩИННОГО КОЛЛЕКТИВИЗМА;
- ОБЛИЧЕНИЕ САМОДЕРЖАВИЯ;
- СТОРОННИКИ ОБЩИННОЙ ДЕМОКРАТИИ, УРАВНИТЕЛЬНЫХ ПРИНЦИПОВ СОЦИАЛЬНОЙ СПРАВЕДЛИВОСТИ

РАБОЧИЙ СОЦИАЛИЗМ

- ОТВЕРГАЛИ ЛИБЕРАЛЬНЫЕ ЦЕННОСТИ;
- РАЗВИТИЕ НА ПРИНЦИПАХ ИНДУСТРИАЛЬНОГО КОЛЛЕКТИВИЗМА;
- ОТКАЗ ОТ РЫНКА И ЧАСТНОЙ СОБСТВЕННОСТИ

Политические партии в России в начале XX в.

	Революционное направление	Либеральное направление	Консервативное направление
Партии	РСДРП (большевики, меньшевики), социалисты-революционеры (эсеры)	Конституционно-демократическая партия (кадеты), «Союз 17 октября»	«Союз русского народа», «Русский народный союз имени Михаила Архангела»
Программы	<ul style="list-style-type: none"> -свержение самодержавия -демократическая республика -демократические права и свободы граждан -ликвидация частной собственности, ее обобществление -право наций на самоопределение 	<ul style="list-style-type: none"> -ограничение самодержавия -конституционная монархия -демократические права и свободы граждан -сохранение и развитие частной собственности -сохранение государственного единства России 	<ul style="list-style-type: none"> -сохранение неограниченного самодержавия -укрепление сословной структуры общества -сохранение частной собственности -сохранение государственного единства России -национализм, антисемитизм
Тактика	Революция, террор против властей (эсеры)	Реформы	Террор справа против революционеров и евреев



Курская губерния была организована в 1802 году из Курского наместничества, а в 1838 году расширена и окончательно утверждена в составе 15 уездов: Белгородского, Грайворонского, Дмитриевского, Корочанского, Курского, Львовского, Обоянского, Новооскольского, Путивльского, Рыльского, Старооскольского, Суджанского,



- **Национальный состав Курской губернии:** Преобладающую часть населения составляли **русские (76,4%)**.
- Второе место занимали **украинцы (22,9%)**, затем **белорусы – 25 000 человек**, **цыгане – около 1000** и **евреи – около 1500 человек**. Русские жили во всем пространстве губернии. **Украинцы проживали в основном в южной ее части.**
- **В конфессиональном отношении русское население относилось к православной**



• Уезды Курской губернии по составу населения делились на три группы.

- 1) **Бывшие государств.крестьяне – однодворцы:** Фатежский, Щигровский, Тимский, Курский, Старооскольский и Суджанский.
- 2) **государственные крестьяне:** Обоянский, Белгородский, Новооскольский и Львовский уезды;
- 3) **помещичьи крестьяне -** Дмитриевский, Выдвский, Путивльский, Грейворонский



• Развитие капитализма в деревне отразилось на всем укладе общественного и семейного быта русского крестьянства Курской губернии



- **Основным занятием населения Курской губернии в этот период было**



- В Курской губернии сеяли **рожь, овес, гречиху**. Кроме этих злаковых растений высевали **просо, кукурузу, подсолнух, мак, чечевицу, горох**.
- С древности в Курской губернии **возделывали лен и коноплю**, дающую



- Курские крестьяне также выращивали **табак (махорку)** в Белгородском, Грайворонском, Дмитриевском, Корочанском, Новооскольском и Старооскольском уездах для своих нужд

Уборка сахарной свеклы



- в Курской губернии **имелись те предприятия**, которые имели тесную связь с сельским хозяйством: **свеклосахарные**, **винокуренные**, **маслобойные заводы**, **мельницы**



• **Аграрный характер**
производства с крупными
помещичьими поместьями
и земледельческой
общиной тормозил
развитие
капиталистических
отношений

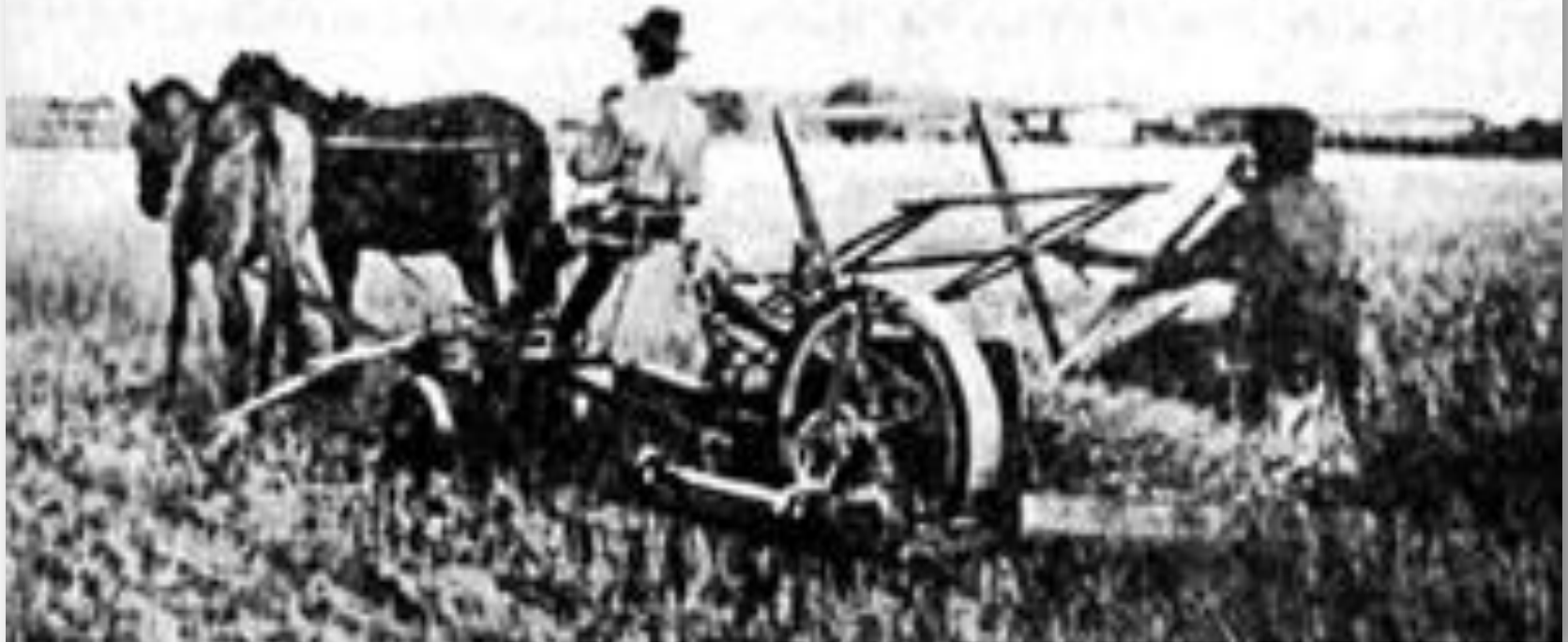
Курская губерния на рубеже XIX - XX вв.



• **"Курская губерния** относилась к числу **отсталых в социально-экономическом отношении губернией.**

• **В связи с ростом численности крестьянства уменьшилось количество земли и посевов на душу населения на 27,4%. Размеры**

Особенности экономического развития Курской губернии в начале XX века



- Малоземелье заставляло крестьян брать землю в аренду у помещиков на невыгодных условиях.
- Росла арендная плата, и крестьяне вынужденно шли на отработки.



• **Народ беднел и разорялся, массы людей становились сельскохозяйственными рабочими или наемными работниками на фабриках, заводах, железных дорогах.**



- Образовалась огромная армия наемного труда, которую не могли вместить предприятия Курского края.
- **Куряне уезжали в поисках работы в Москву, Харьков, Донбасс** и другие промышленные центры России или **переселялись в Сибирь, на Урал, в Среднюю Азию.**
- **Ежегодно из губернии отправлялось на заработки 100-140 тысяч отходников.**



А в целом Курская губерния оставалась
одним из **главных поставщиков хлеба на
российском рынке**



В начале XX века в Курской губернии получило развитие **кооперативное движение**, способствующее **укреплению и развитию мелкого крестьянского хозяйства**.



• В конце XIX в. появилась и первая молочная артель.



A
C





Развитие
экономики
Курского края
привело к
бурному **развитию**
кустарных



- Промышленность губернии развивалась довольно медленно.
- Большинство капиталистических предприятий являлись простой кооперацией и мануфактурой



Эти мануфактуры и кооперации по-прежнему были связаны с переработкой сельскохозяйственного сырья (**сахарные**, **винокуренные**, **мукомольные**,



Промышленность губернии развивалась довольно медленно. Большинство капиталистических предприятий являлись простой кооперацией и мануфактурой и по-прежнему были связаны с переработкой сельскохозяйственного сырья (сахарные, винокуренные, мукомольные, кожевенные и другие заводы).



**Ведущее место в Курской
губернии**

**по-прежнему принадлежало
сахарной промышленности**

Курский пивоваренный завод



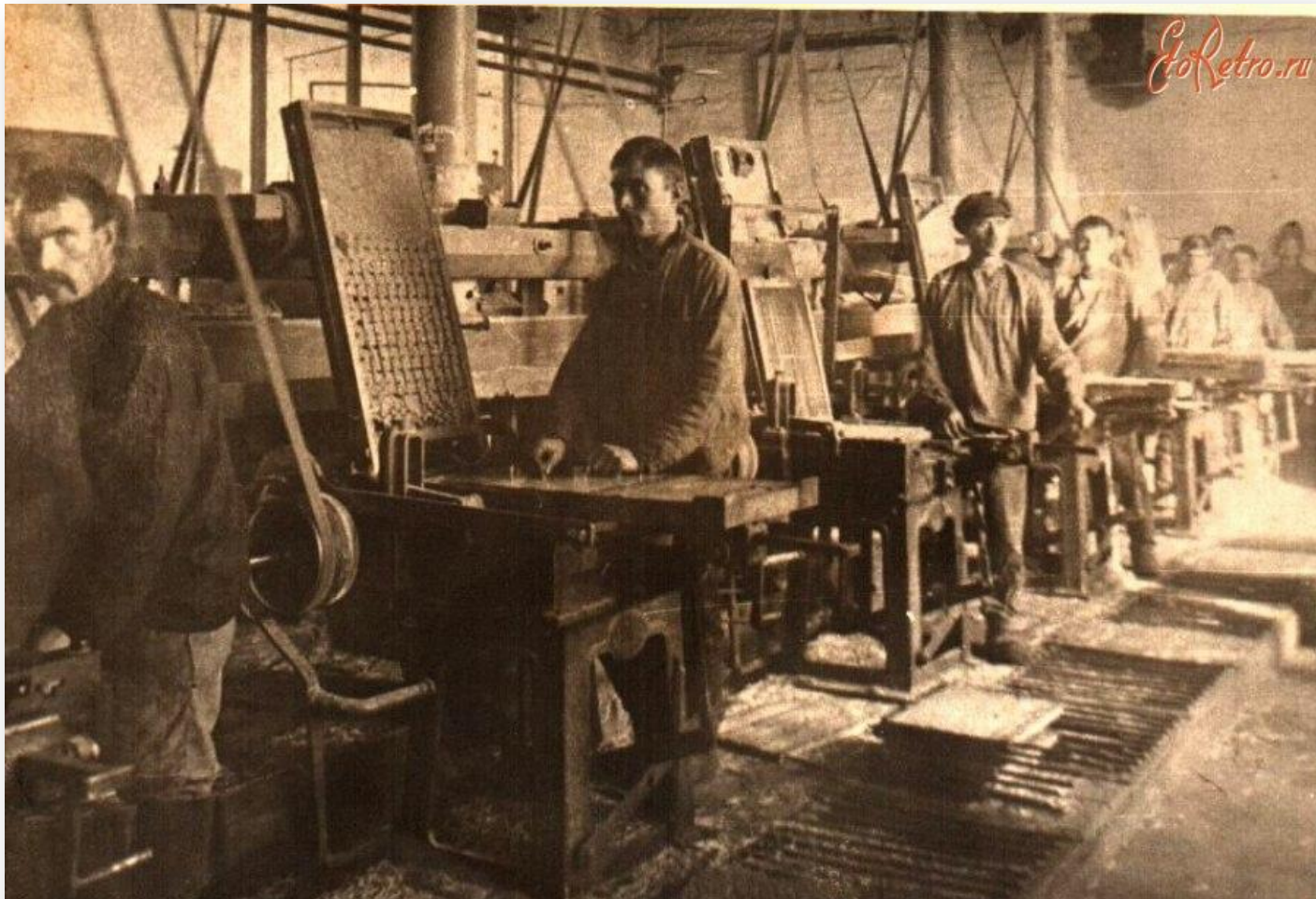
- **На втором месте** в начале XX века были **винокуренные, спиртоочистительные заводы.**
- В 1911 г. в Курской губернии насчитывалось **13 пивоваренных**



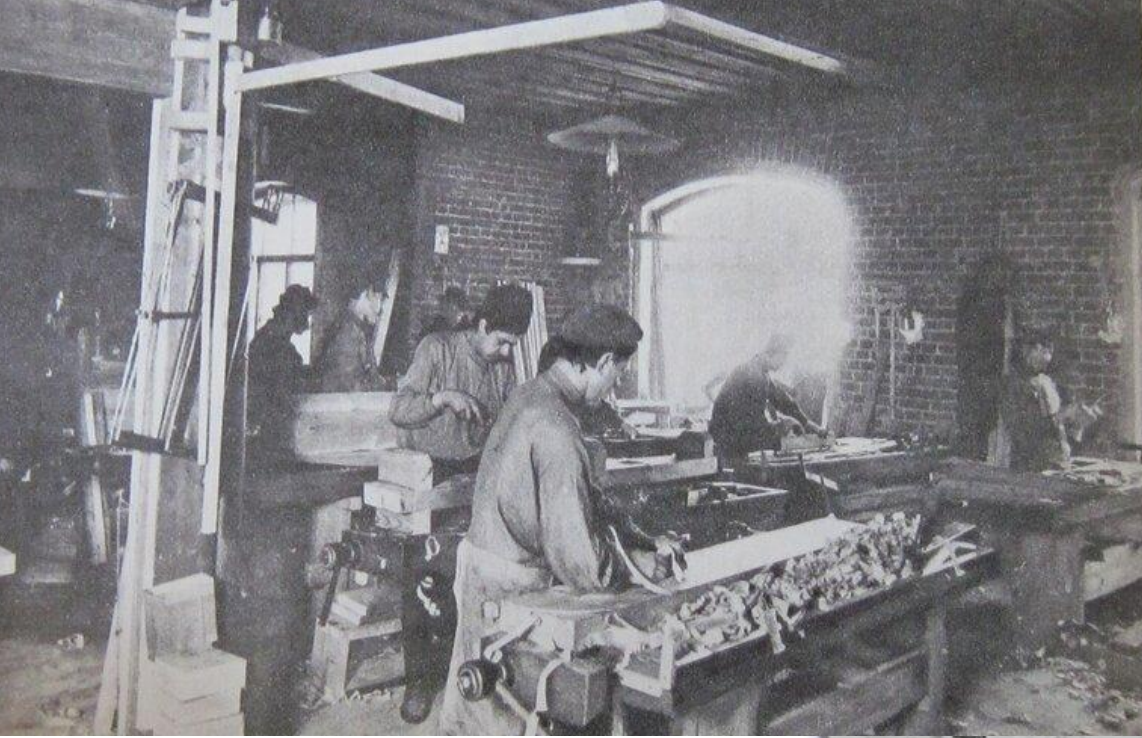
• **Курскую губернию считали бедной полезными ископаемыми.** Разведка недр не велась, хотя и имелись сведения о наличии крупных залежей железной руды и фосфоритов.



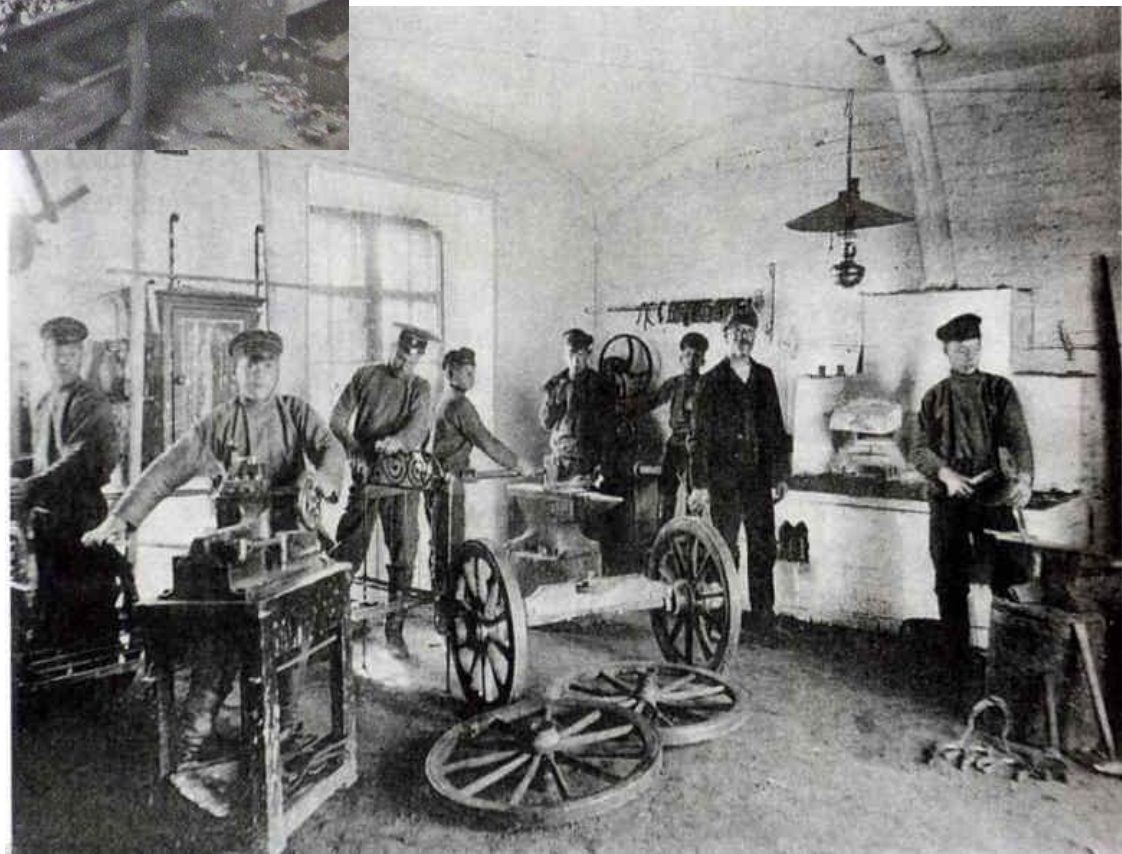
• **Огромные богатства недр губернии не были исследованы, а развитие соответствующих отраслей промышленности (металлургической, химической, машиностроительной) ограничено**

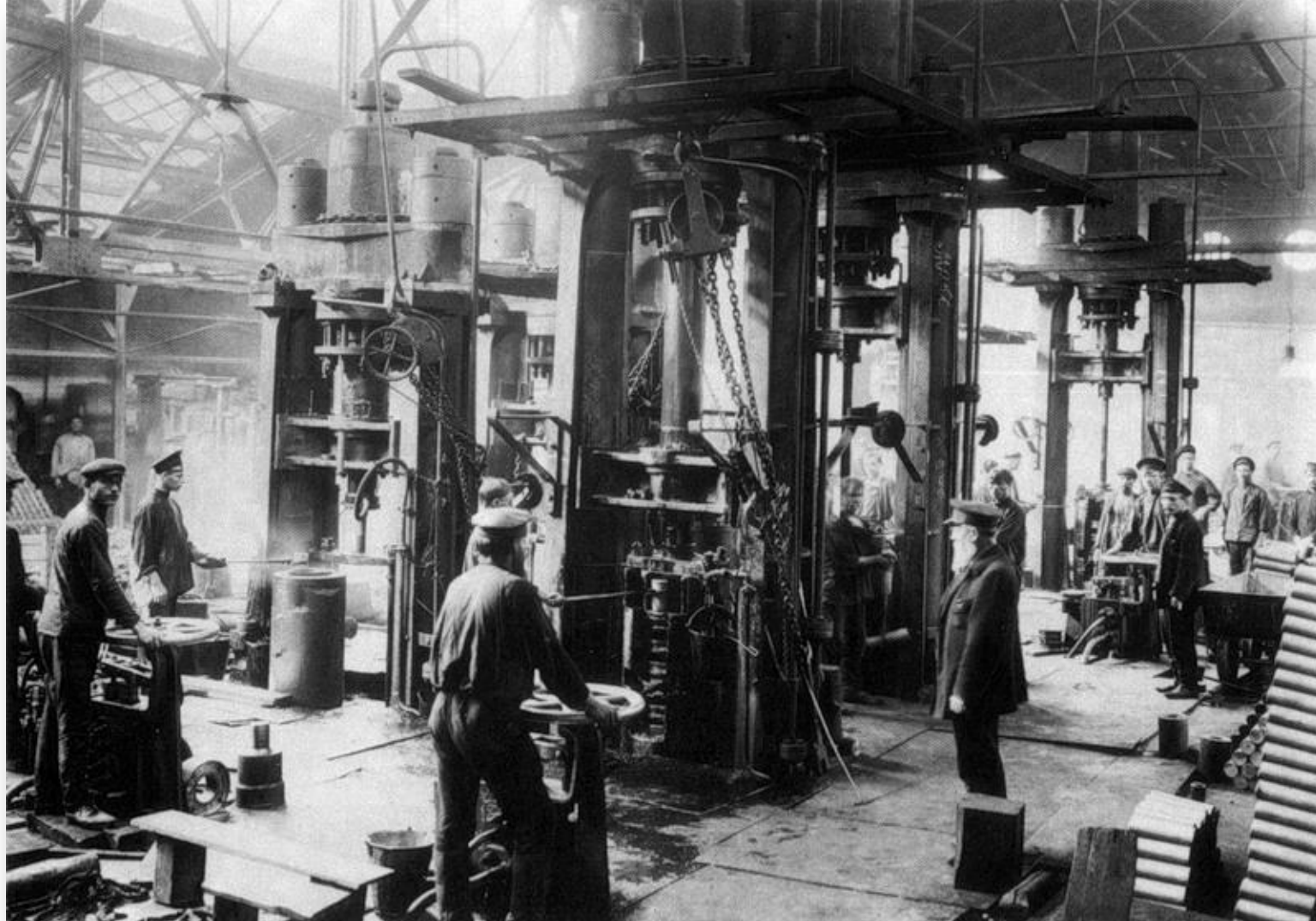


- И все же небольшие предприятия металлообрабатывающей промышленности появились в губернии еще в 80-х годах XIX в.
- В первые десятилетия XX века в Курске были построены 4 ситопробойные

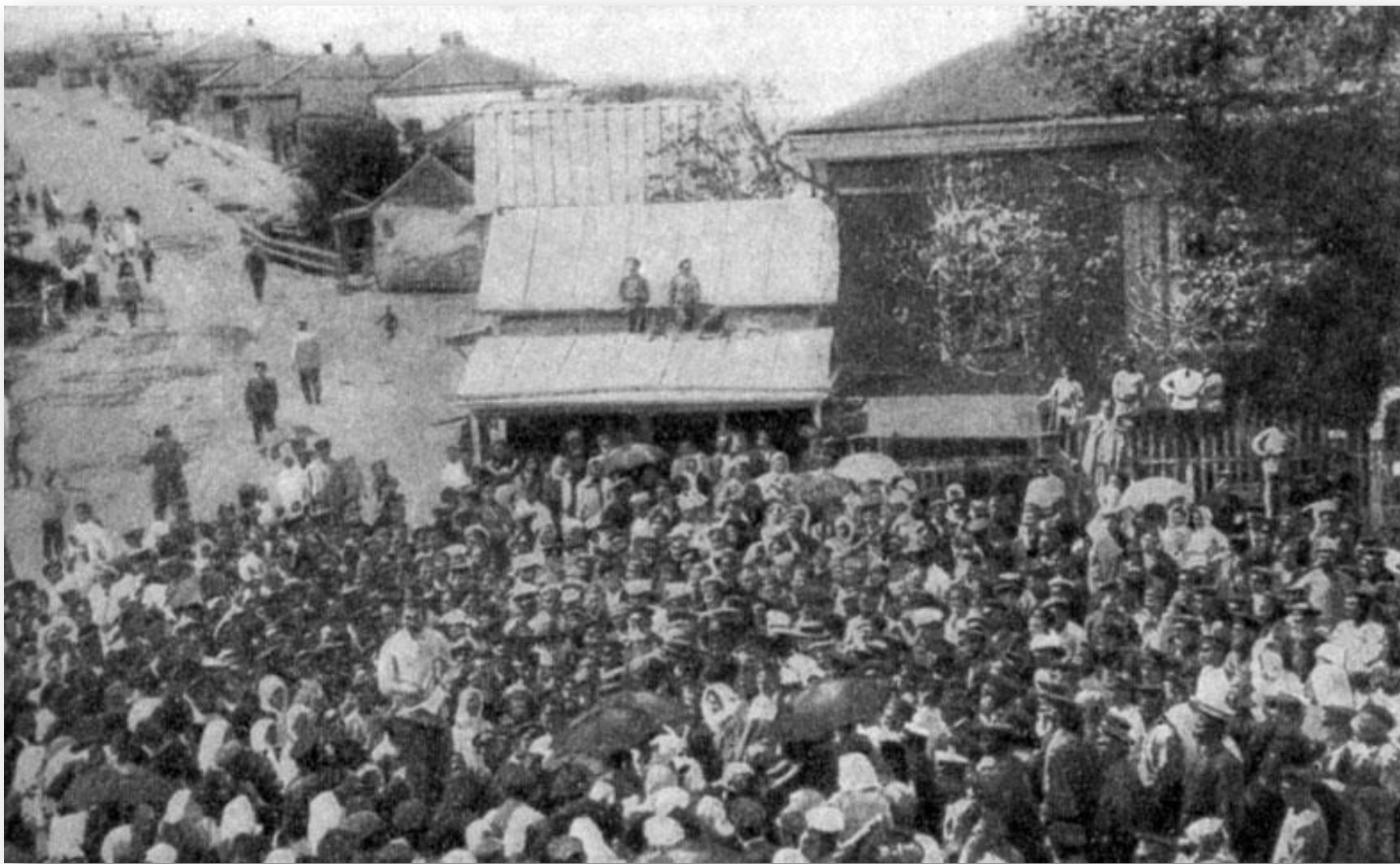


• Имелись также
земские
мастерские по
ремонту и
выпуску С/Х
машин для нужд
крестьян.





• В 1915 г. в Курск эвакуировали из Риги **Латышский завод**. Он занимался изготовлением и ремонтом сельскохозяйственных машин и производством искусственных жерновов



Крестьянские бунты 1905 года



Крестьянские бунты 1905 года



Революция 1905 года



Курск в начале 20-го века



Пролетариат

Продразверстка



Коллективизация в СССР





Агитработа среди красноармейцев на терсборах. 1930 г.

Раскулачивание в СССР



Раскулаченные крестьяне



Пробка в Москве. 1923 г



