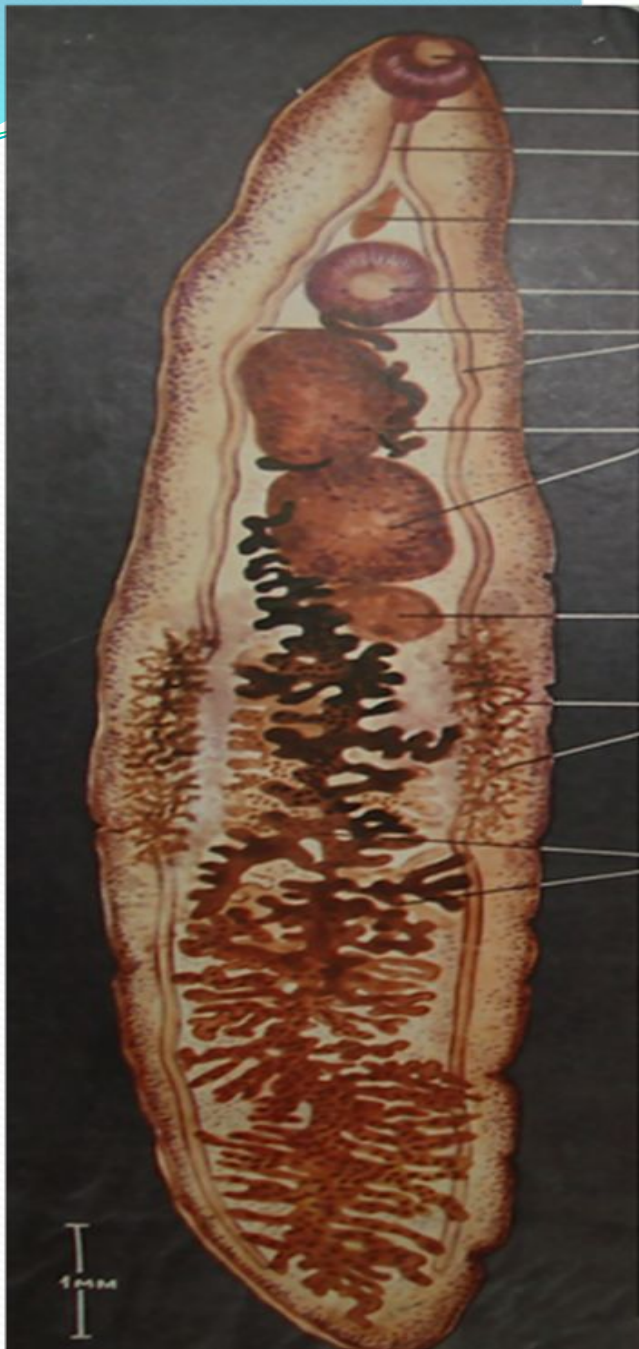


Дикроцелий





1

2

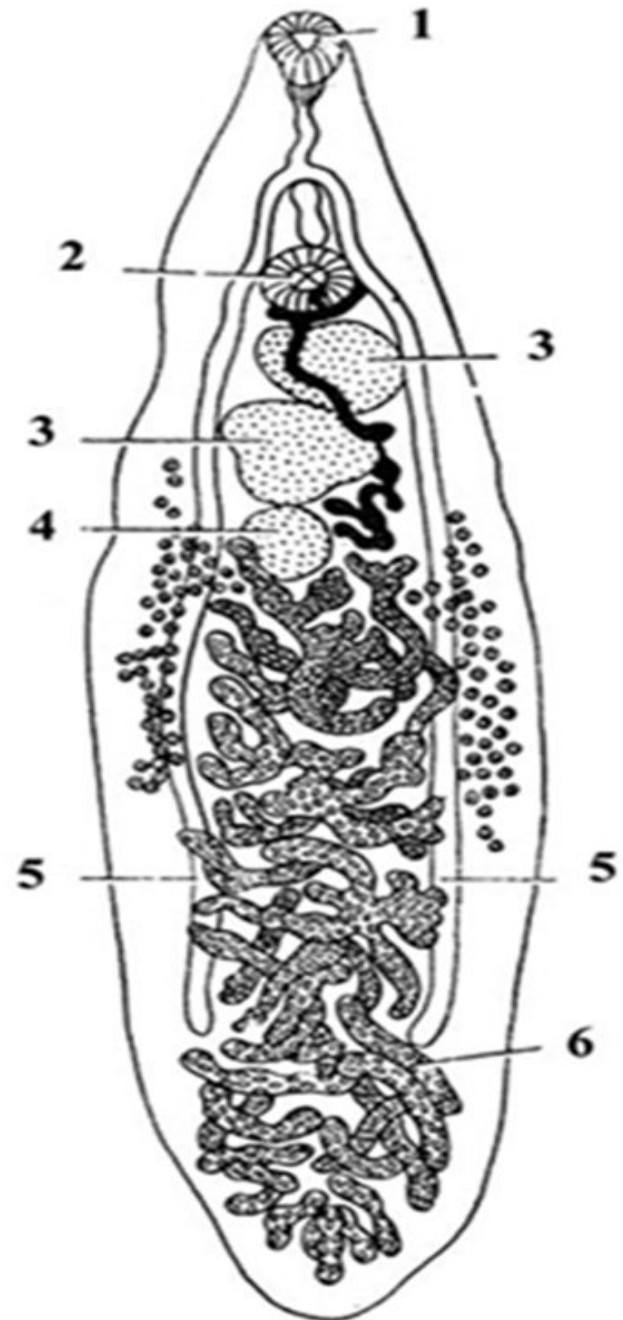
5

3

4

7

6



1

2

3

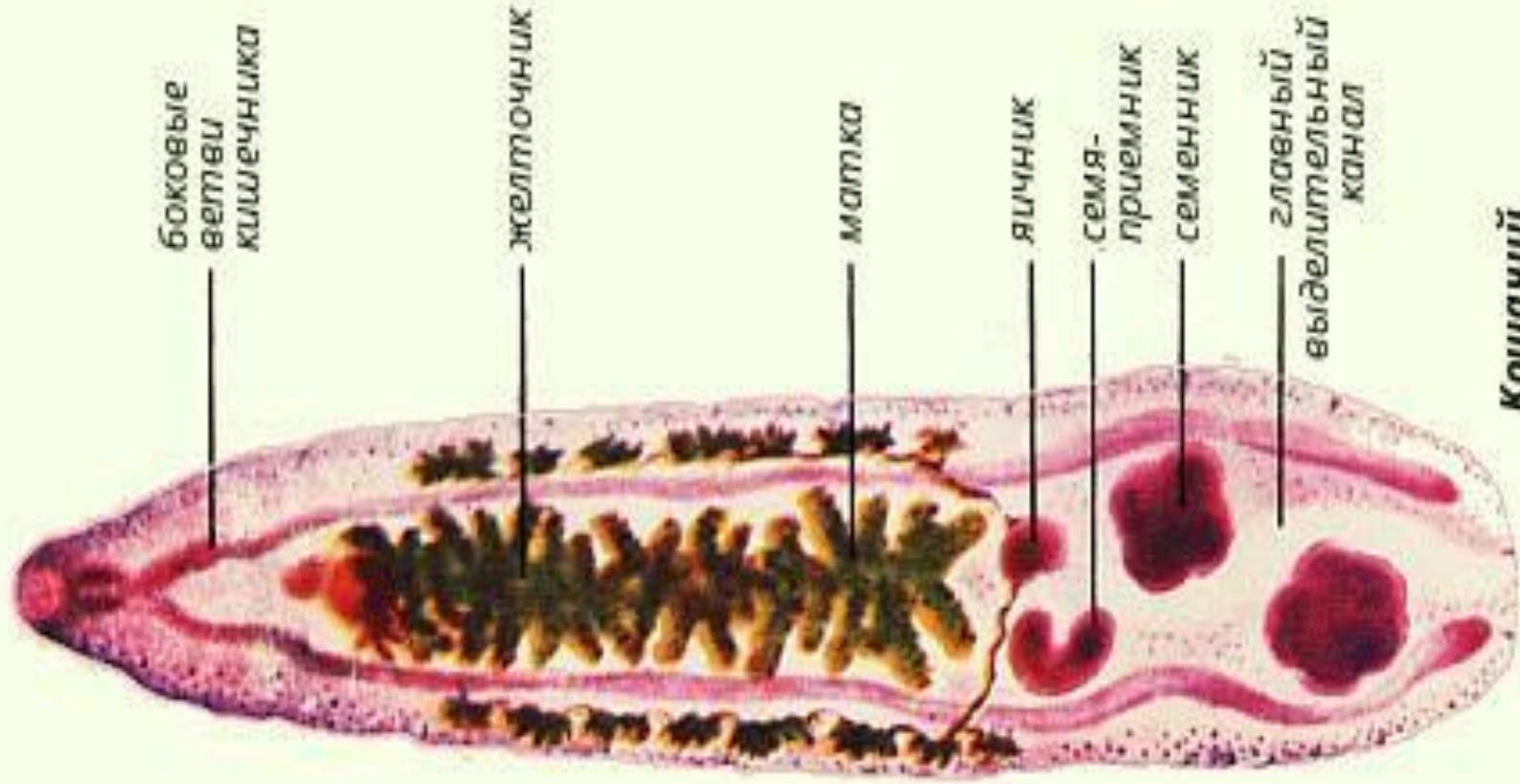
3

4

5

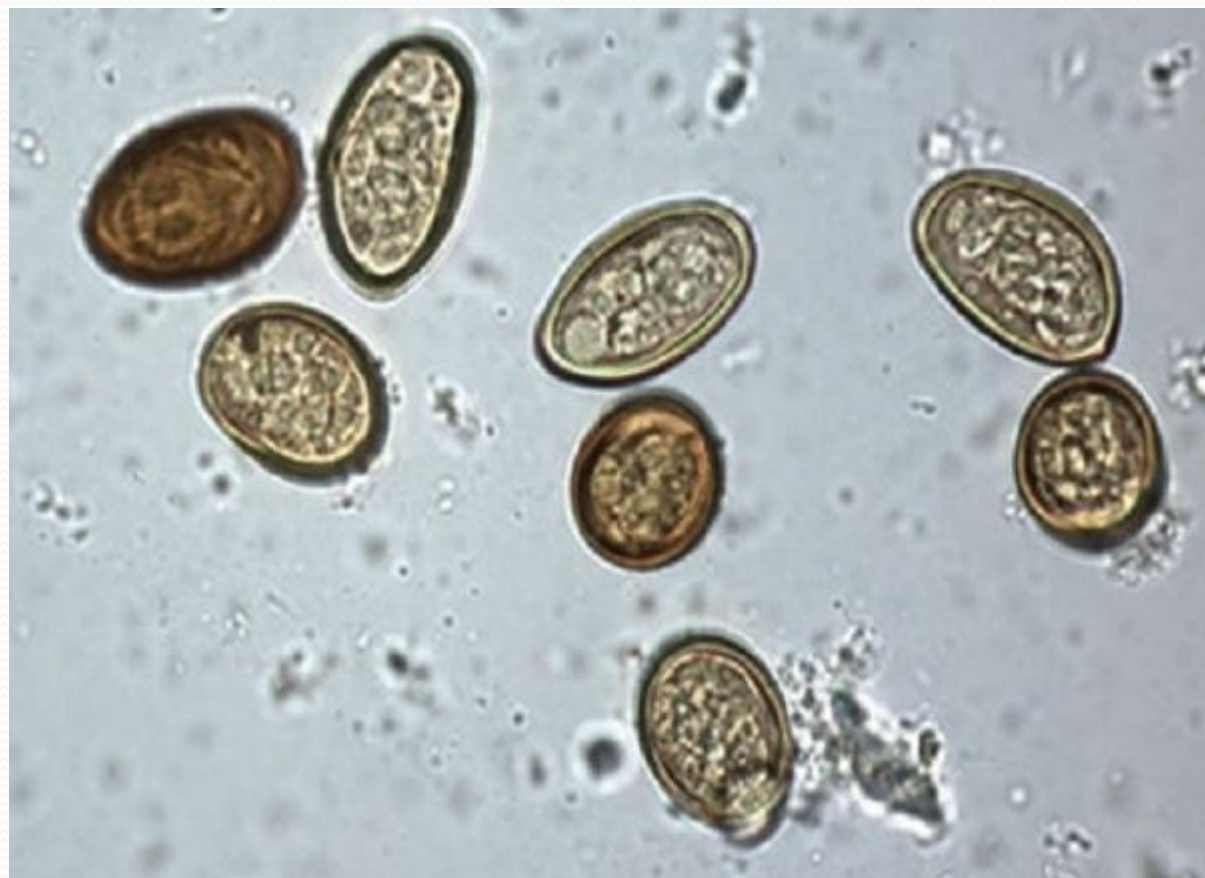
5

6

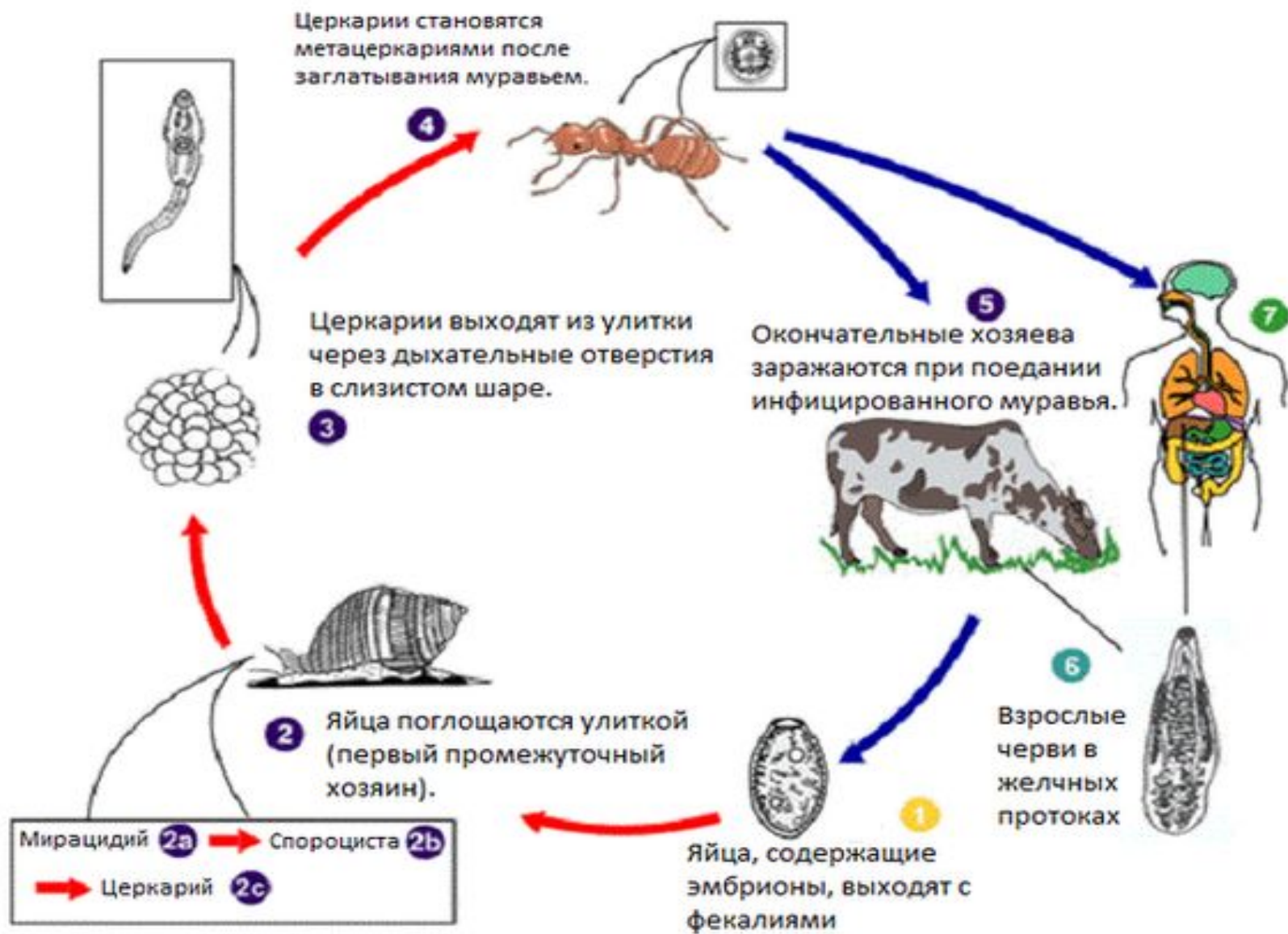


**Кошачий,
или сибирский, сосальщик
(*Opisthorchis felinus*)**

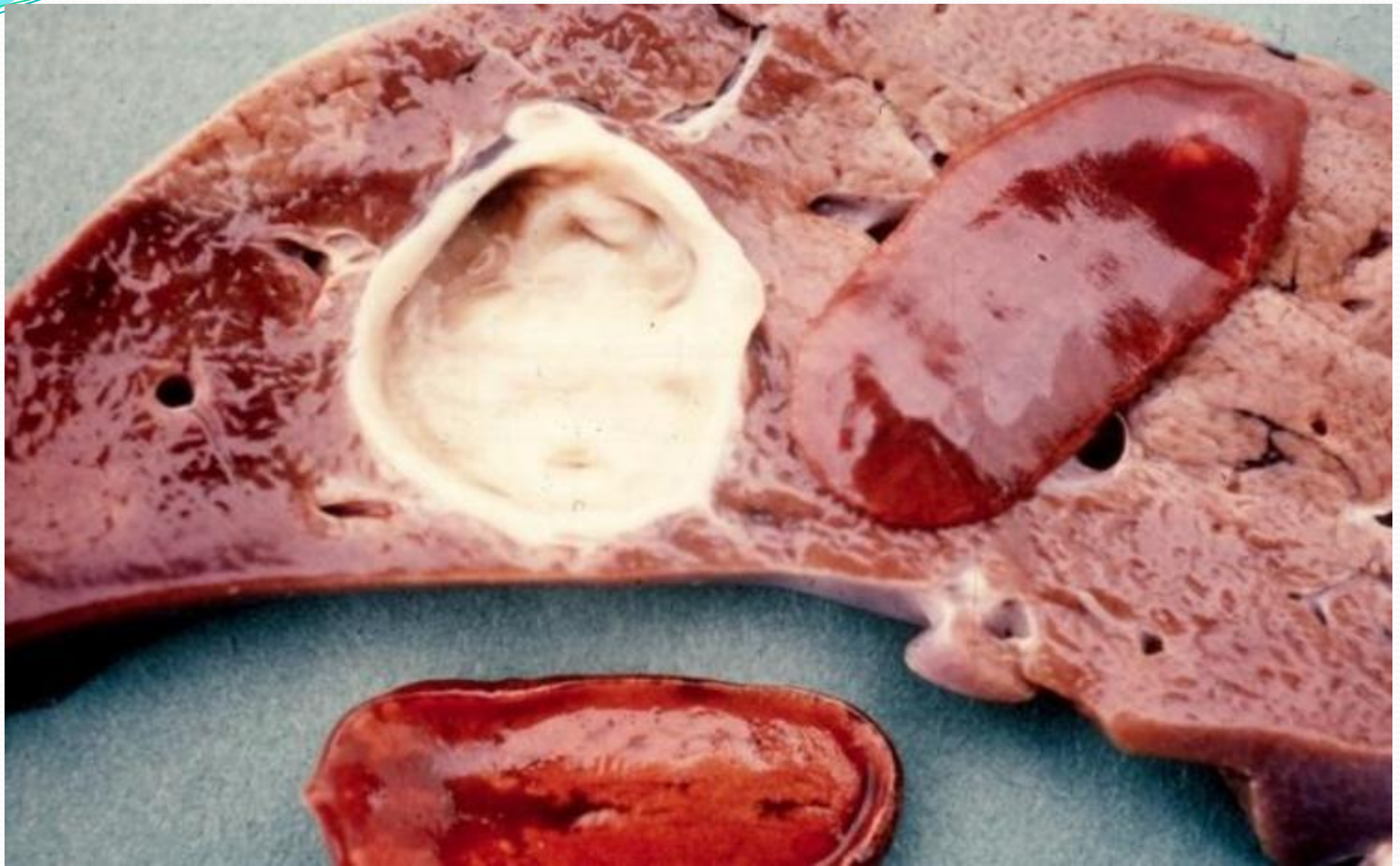
Яйца дикроцелия



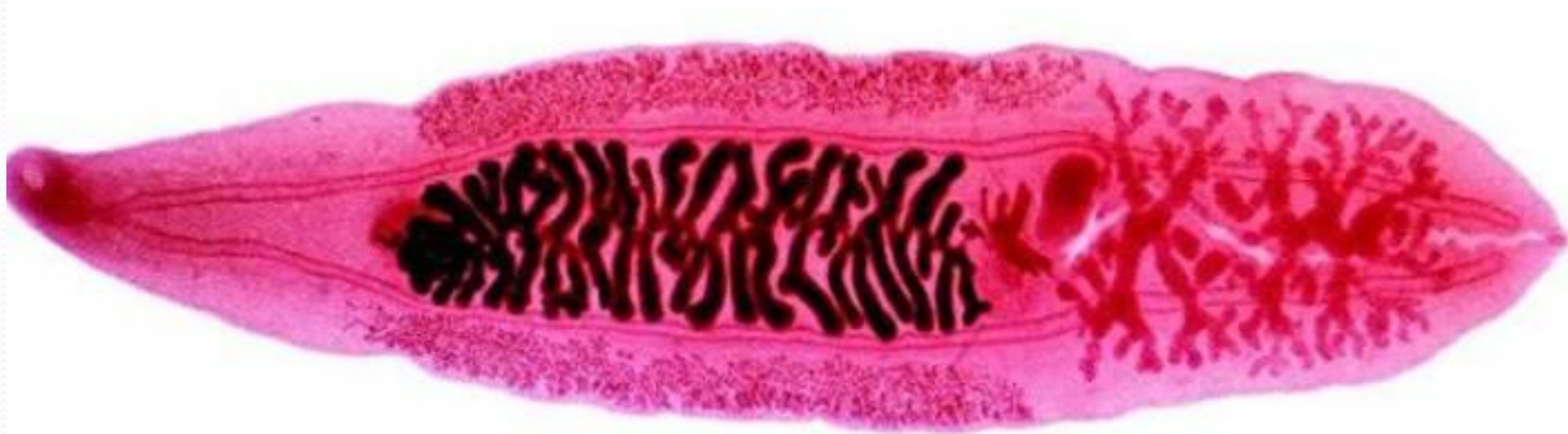
Жизненный цикл возбудителей дикроцелиоза



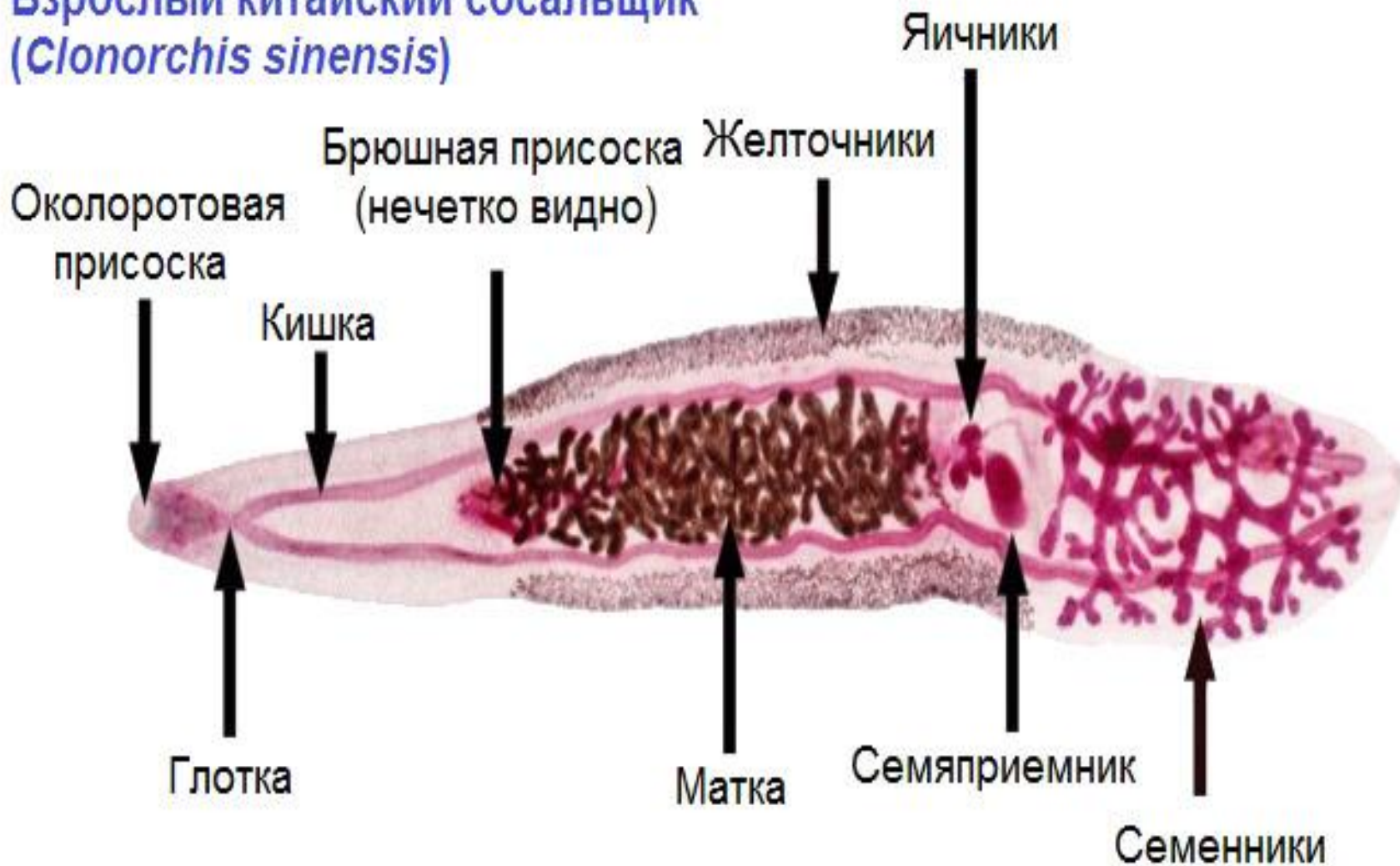




Клонорх.

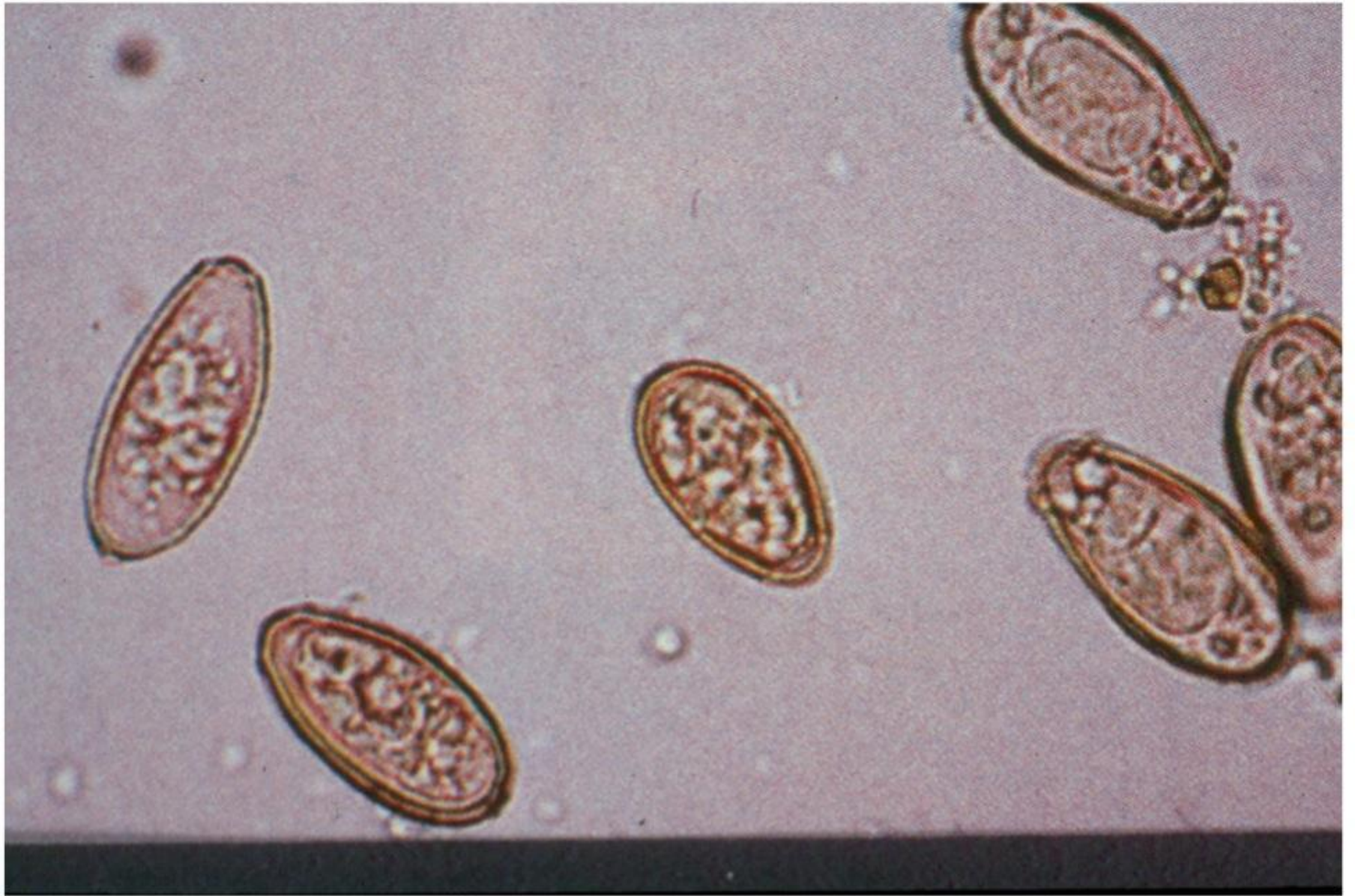


Взрослый китайский сосальщик (*Clonorchis sinensis*)



Яйца клонорха (слева)
и описторха (справа).





Таблиц: Отличие яиц описторха и клонорха (по Б. А. Астафьеву)

признаки	описторх	клонорх
Форма	Овальные, напоминают семечко подсолнуха	Грушевидные, разница в радиусах полюсов значительна
Симметричность	Асимметричны	Асимметрия слабо и не всегда заметна
Оболочка	Гладкая, тонкая	Шершавая, толстая
Выступы оболочки перед крышечкой	Плохо выражены	Хорошо выражены («плечики»)
Нижняя граница крышечки	В виде тонкой ровной линии	В виде грубой извилистой линии
Крышечка	Невысокая, слабо отличимая	Высокая
бугорок	Заметен хорошо	Заметен плохо

Жизненный цикл китайского сосальщика (*Clonorchis sinensis*)

Церкарии проникают сквозь кожу пресноводных рыб, инкапсулируются в мышечной ткани, становясь метацеркариями

Окончательный хозяин (в т.ч. человек) заражается при употреблении сырой или слабо обработанной рыбы

Церкарии имеют хвост для плавания и покидают улиток

Яйца поглощаются моллюсками. Из них появляются спороцисты, которые производят на свет церкарий.

Попав в тонкую кишку, метацеркарий начинает направляться к печени

Развитие во взрослую особь

Яйца выходят с фекалиями и попадают в воду

Формы созревания

