



# МЕТОДЫ И ВИДЫ ЭКОНОМИЧЕСКОГО АНАЛИЗА

**Метод** экономического анализа представляет собой способ подхода к изучению хозяйственных процессов в их плавном развитии.

- Характерными особенностями метода экономического анализа являются:
  - *все явления и процессы рассматриваются в постоянном движении, изменении, развитии.*
  - *каждый процесс, рассматривается как единство и борьба противоположностей.*
  - *изучение хозяйственной деятельности предприятий должно проводиться с учетом всех взаимосвязей.*
  - *установление причинно-следственных связей, и их количественная характеристика*
  - *каждое экономическое явление это система, совокупность многих элементов, связанных между собой.*
- метод АХД представляет системное, комплексное изучение, измерение и обобщение влияния факторов на результаты деятельности предприятия с целью нахождения путей повышения ее эффективности.**

- Диалектический метод - *каждый процесс, каждое экономическое явление надо рассматривать как систему, как совокупность многих элементов, связанных между собой*
- Дедукция — такой способ, когда исследование осуществляется от общих фактов к частным, от результатов к причинам.
- Индукция – такой способ, когда исследование осуществляется от частных фактов к общим.

## Основные принципы метода экономического анализа :

1. единство анализа и синтеза;
2. изучение экономических явлений в их взаимосвязи;
3. изучение экономических явлений в развитии, в динамике.

# МЕТОДЫ ЭКОНОМИЧЕСКОГО АНАЛИЗА



**Методика** экономического анализа определяется как совокупность специальных приемов (методов), применяемых для обработки экономической информации о работе предприятий и их объединений.

**Общая методика** представляет собой совокупность приемов аналитической работы в любой отрасли народного хозяйства.

**Частная методика** конкретизирует общую методику применительно к хозяйственным процессам, происходящим в определенной отрасли народного хозяйства, к определенному типу производства.

**Общая методика экономического анализа содержит три составляющих элемента:**

1. способы обработки экономической информации;
2. рабочие этапы экономического анализа;
3. последовательность полного, комплексного экономического анализа или подбор тем и вопросов для локального анализа.

## Виды анализа и их характеристика

<i>Классификационный признак</i>	<i>Вид анализа</i>
<b>Объект</b>	<b>Структурный. Функциональный</b>
<b>Периодичность проведения</b>	<b>Систематический. Эпизодический (точечный)</b>
<b>Цель</b>	<b>Внутренний. Сравнительный</b>
<b>Характер</b>	<b>Динамический. Статический</b>
<b>Масштаб</b>	<b>Комплексный (системный). Локальный (объектный)</b>
<b>Форма оценки результатов</b>	<b>Количественный. Качественный</b>
<b>Субъект</b>	<b>Внутренний. Внешний.</b>



***Структурный анализ*** основан на структуризации изучаемого объекта.

***Функциональный анализ*** исследует процесс функционирования предприятия.

***Внутренний анализ*** служит для выявления состояния данного предприятия.

***Сравнительный анализ*** необходим для сравнения состояния данного предприятия с другими, аналогичными предприятиями.

## *Систематический анализ*

**предполагает постоянное исследование изменения технико-экономического состояния предприятия.**

## *Эпизодический (точечный) анализ*

**основан на разовых специальных исследованиях изменения технико-экономического состояния предприятия.**

***Динамический анализ*** базируется на изучении конкретных показателей в динамике, развитии.

Основан на расчете показателей:

- абсолютное отклонение;
- темп роста;
- темп прироста.

***Статический анализ*** исходит из неизменности, статичности характеристик технико-экономического состояния предприятия.

***Комплексный (системный) анализ*** исходит из того, что любой технико-экономический процесс представляет собой определенную систему, для которой характерны внутренние закономерности, отличительные особенности и свойства.

***Локальный (объектный) анализ*** базируется на изучении отдельных локальных характеристик технико-экономического развития.

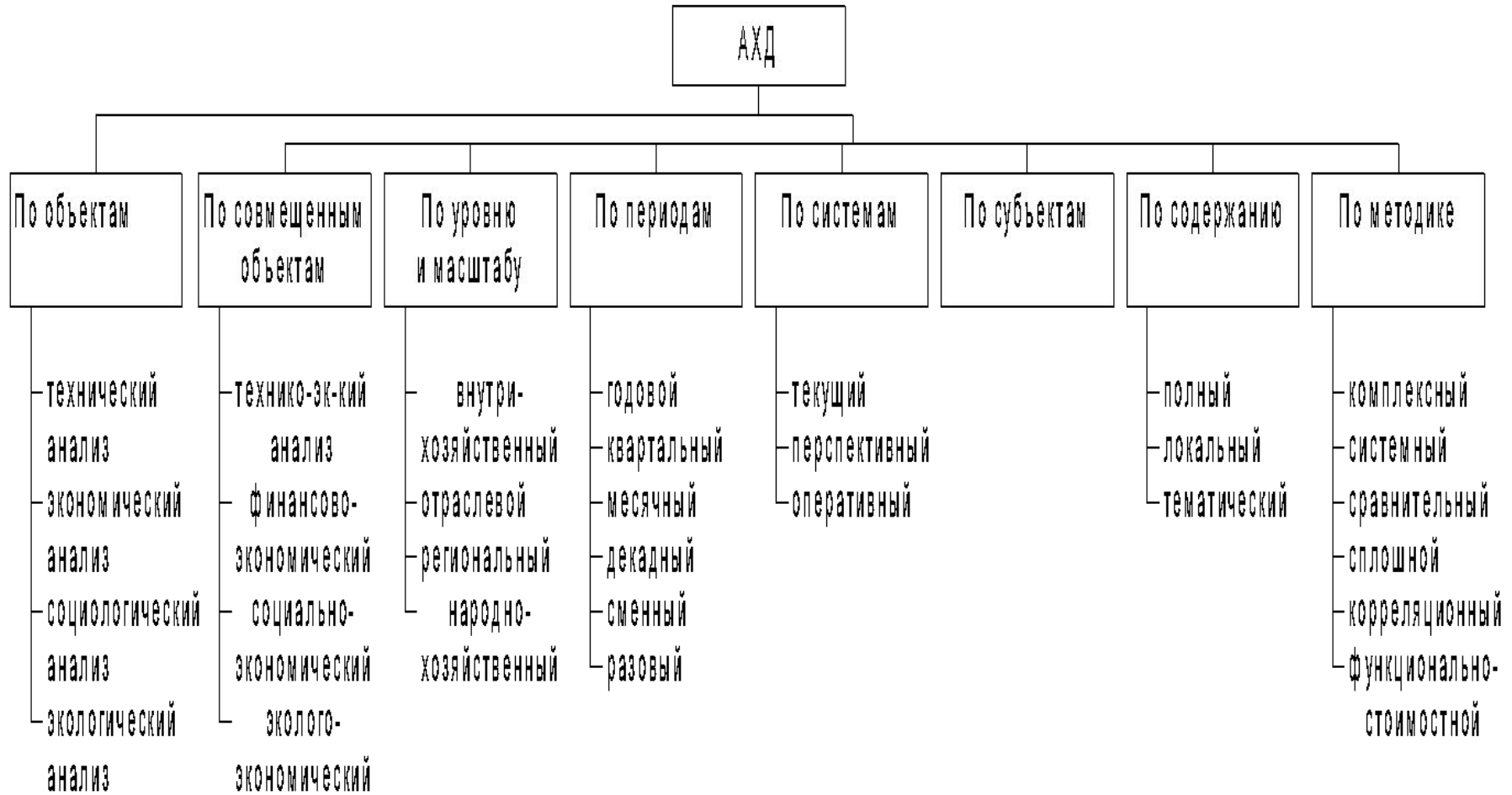
***Количественный анализ*** - определяются количественные характеристики технико-экономического состояния предприятия.

***Качественный анализ*** основан на качественных сравнительных оценках.

***Внутренний анализ*** выполняется внутри предприятия силами своих специалистов.

***Внешний анализ*** выполняется с привлечением экспертов, аудиторов, отдельных высококлассных специалистов по профилю работы предприятия.

# Виды анализа хозяйственной деятельности и их классификация.



## **При выполнении комплексного АХД выделяются следующие технологические этапы:**

- уточняются объекты, цель и задачи анализа, составляется план аналитической работы;
- разрабатывается система синтетических и аналитических показателей, с помощью которых характеризуется объект анализа;
- собирается и подготавливается к анализу необходимая информация (проверяется ее точность, приводится в сопоставимый вид и т.д.);
- проводится сравнение фактических результатов хозяйствования с показателями плана отчетного периода, фактическими данными прошлых периодов, с достижениями ведущих предприятий, средними по отрасли и т.д.;
- выполняется факторный анализ: выделяются факторы и определяется их влияние на результат;
- выявляются неиспользованные и перспективные резервы повышения эффективности производства;
- происходит оценка результатов хозяйствования с учетом действия различных факторов и выявленных неиспользованных резервов, разрабатываются мероприятия по их использованию.



При выполнении комплексного АХД выделяются *следующие этапы*.

**На первом этапе** уточняются **объекты, цель и задачи** анализа, составляется план аналитической работы.

**На втором этапе** разрабатывается **система синтетических и аналитических показателей**, с помощью которых характеризуется объект анализа.

**На третьем этапе** собирается и подготавливается к анализу **необходимая информация** (проверяется ее точность, приводится в сопоставимый вид и т.д.).

**На четвертом этапе** проводится **сравнение** фактических результатов хозяйствования с показателями плана отчетного года, фактическими данными прошлых лет, с достижениями ведущих предприятий, отрасли в целом и т.д.

**На пятом этапе** выполняется **факторный анализ**: устанавливаются факторы и их влияние на результаты деятельности.

**На шестом этапе** выявляются неиспользованные и перспективные **резервы повышения эффективности производства**.

**На седьмом этапе** происходит **оценка результатов** хозяйствования с учетом действия различных факторов и выявленных неиспользованных резервов, разрабатываются мероприятия по их использованию.

Такая последовательность выполнения аналитических исследований является наиболее целесообразной с точки зрения теории и практики АХД.





**Рис. 3.1. Способы анализа хозяйственной деятельности предприятия**

## Характеристика основных методов экономического анализа

- **Сравнение** – сопоставление изучаемых данных и фактов хозяйственной жизни.
  - горизонтальный сравнительный анализ, который применяется для определения абсолютных и относительных отклонений фактического уровня исследуемых показателей от базового;
  - вертикальный сравнительный анализ, используемый для изучения структуры экономических явлений; трендовый анализ, применяемый при изучении относительных темпов роста и прироста показателей за ряд лет к уровню базисного года, т.е. при исследовании рядов динамики.
- **Средние величины** – исчисляются на основе массовых данных о качественно однородных явлениях. Они помогают определять общие закономерности и тенденции в развитии экономических процессов.

- **Группировки** – используются для исследования зависимости в сложных явлениях, характеристика которых отражается однородными показателями и разными значениями (характеристика парка оборудования по срокам ввода в эксплуатацию, по месту)
- **Балансовый метод** состоит в сравнении, соизмерении двух комплексов показателей, стремящихся к определенному равновесию. Он позволяет выявить в результате новый аналитический (балансирующий) показатель.
- **Графический способ** не имеет в анализе самостоятельного значения, а используется для иллюстрации измерений. *Графический способ.* Графики являются масштабным изображением показателей и их зависимости с помощью геометрических фигур.

- **Индексный метод** основывается на относительных показателях, выражающих отношение уровня данного явления к его уровню, взятому в качестве базы сравнения. Статистика называет несколько видов индексов, которые применяются при анализе: агрегатные, арифметические, гармонические и т.д.
- **Метод корреляционного и регрессионного (стохастического) анализа** широко используется для определения тесноты связи между показателями не находящимися в функциональной зависимости, т.е. связь проявляется не в каждом отдельном случае, а в определенной зависимости.
- **Матричные модели** представляют собой схематическое отражение экономического явления или процесса с помощью научной абстракции. Наибольшее распространение здесь получил метод анализа «затраты-выпуск», строящийся по шахматной схеме и позволяющий в наиболее компактной форме представить взаимосвязь затрат и результатов производства.

- *Математическое программирование* – это основное средство решения задач по оптимизации производственно-хозяйственной деятельности.
- *Метод исследования операций* направлен на изучение экономических систем, в том числе производственно-хозяйственной деятельности предприятий, с целью определения такого сочетания структурных взаимосвязанных элементов систем, которое в наибольшей степени позволит определить наилучший экономический показатель из ряда возможных.
- *Теория игр* как раздел исследования операций - это теория математических моделей принятия оптимальных решений в условиях неопределенности или конфликта нескольких сторон, имеющих различные интересы.

# Методы элиминирования в экономическом анализе

- *Элиминирование*- это логический прием, при котором последовательно выделяют влияние одного фактора и исключают воздействие всех других. Основой Элиминирования является способ цепных подстановок.
- - метод цепных подстановок
- - метод абсолютных разниц
- - метод относительных разниц
- - метод долевого участия
- - интегральный метод