

СВІТ КАРТИН КАТЕРИНИ БІЛОКУР

створила

Рухляда Тетяна Василівна,
учитель української мови,
Запорізький навчально-виховний
оздоровчий комплекс № 110

Урок розвитку

МОВЛЕННЯ

Твір-опис картини Катерини

Білокур “Богданівські яблука”



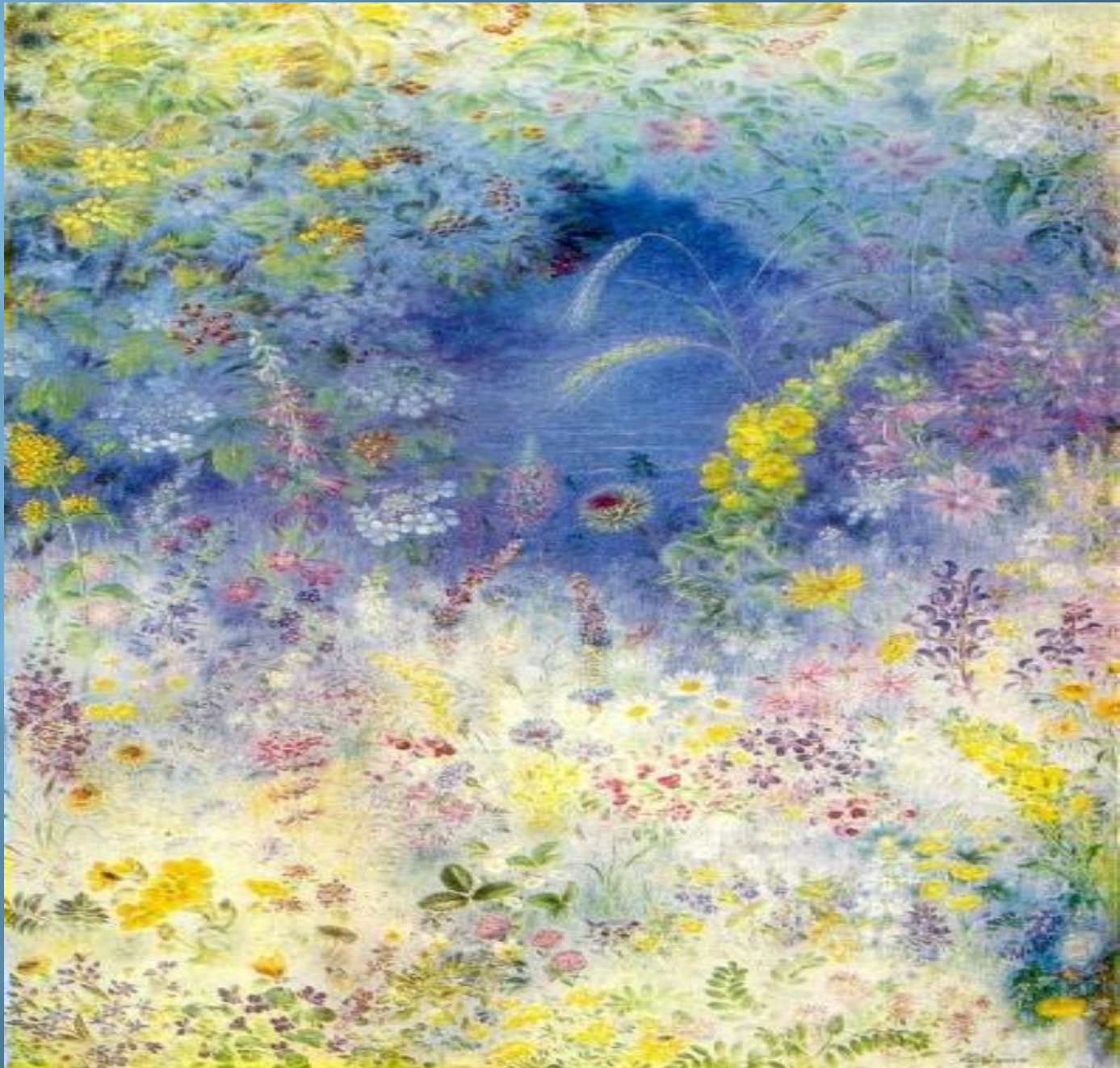
Катерина Василівна Білокур –

майстриня народного
декоративного живопису



Декоративний -

призначений для оздоблення, прикрас



Дещо з біографії:

- ▣ 7 грудня 1900 року – 10 червня 1969 року;
- ▣ до школи не ходила, малювати ніде не вчилася;
- ▣ час, в який жила ця людина, зовсім не був лагідним до неї;
- ▣ була самотньою мрійницею, ніколи не мала своєї сім'ї, дітей.

«Гай» (1955)



Катерина Білокур

- ▣ сама вчилася живопису, за моделі обравши квіти;
- ▣ старанно копіює рослини з натури і водночас інтерпретує по-своєму світ, в якому вони мусять існувати.

«Півонії» (1946)



Особливості творчості

малювала вуглем на
шматочках
полотнини;
квіти писала
завжди живі, з
натури,

була вільна в своїх
фантазіях;
як художниця могла
б органічно
існувати зі своїми
картинами у будь-
яку епоху.

«Хата в Богданівці» (1955)



«Квіти за тином» (1935 р.)



«Квіти за тином»

- ▣ — барвиста хвиля з рослин, яку ледь стримує огорожа. Те, як митець укладає, гармонізує квіти на полотні, нагадує музику чи віршування — рослини ніби римуються, складаючись в пасма вогню або існують в замріяному ширянні.

«Квіти та калина» (1940)



«Квіти та калина»

- фон глибокого синього кольору;
рослини наче потопають в
вечірньому повітрі, нагадуючи
келихи, наповнені
присмерками.

«Польові квіти»



«ПОЛЬОВІ КВІТИ»

- — левада під ранковим серпанком туману. Ця картина, як і багато інших полотен, позбавлена перспективи реального пейзажу. Художниця накладає зображення ретельно виписаних рослин на багате відтінками, але неозначене тло — просто блакить, що ніби «дихає».

Завдання для перегляду

- ▣ Що зображено на полотнах?
- ▣ Які кольори переважають?
- ▣ Який настрій навіюють картини художниці?















Портрет -

жанр образотворчого

мистецтва;

мальоване зображення

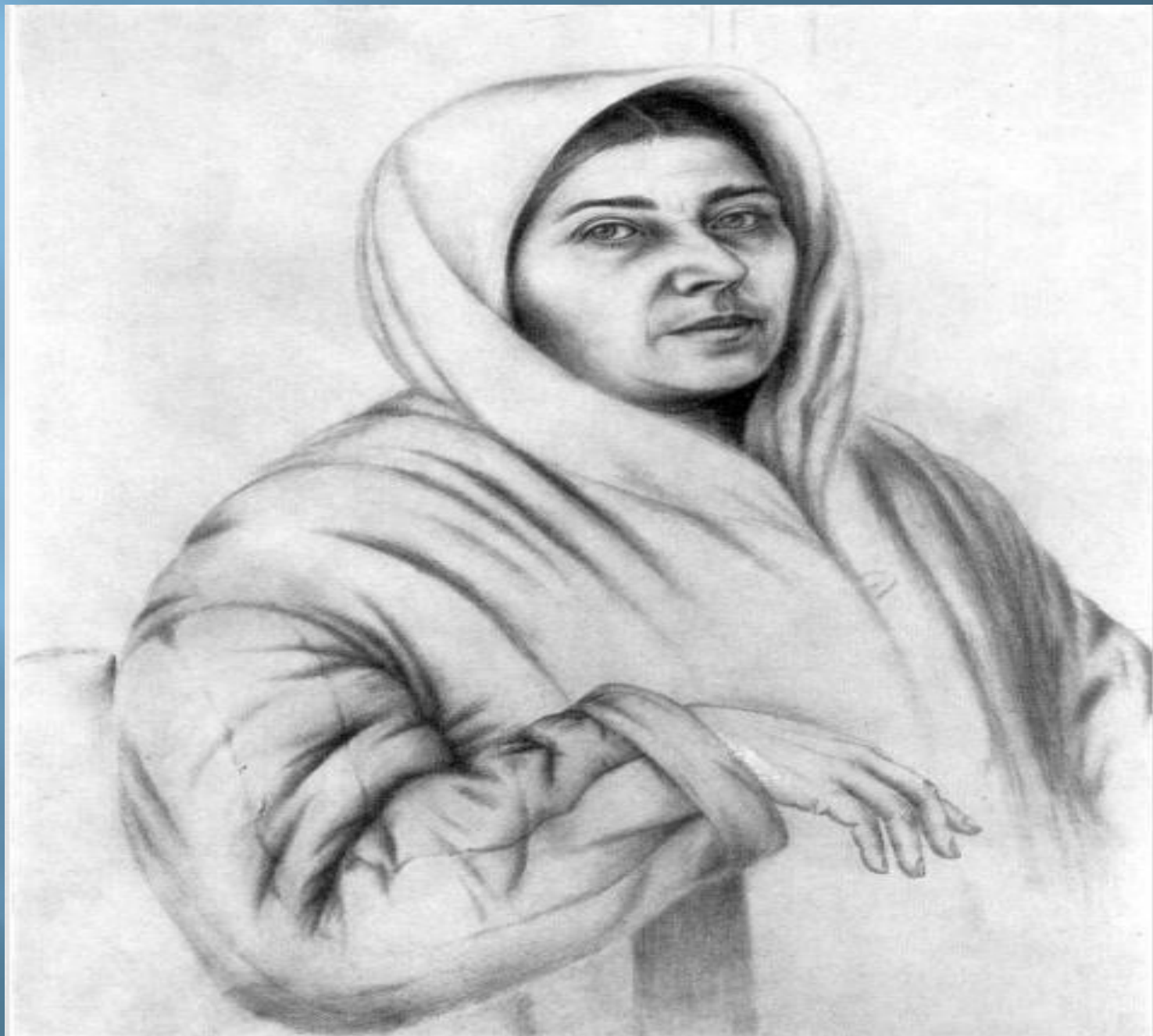
обличчя людини або групи

людей.









Натюрморт –

- ▣ картина, на якій зображені предмети побуту, квіти, фрукти тощо.













План опису

- ▣ *Тема полотна:*
 - *передній (перший) план картини;*
 - *задній (другий) план;*
- ▣ *Які кольори переважають на малюнку?*
- ▣ *Який настрій створює перегляд полотна?*
- ▣ *Які висновки можна зробити?*

Назви кольорів:

- ▣ **кобальт** – темно-синя фарба;
- ▣ **кіновар** – червона фарба, яку добувають із сульфїду меркурїю;
- ▣ **ультрамарин** – мінеральна яскраво-синя фарба;
- ▣ **краплак** – темно-рожевий (суміш алюмінієвих і кальцієвих солей);



Пабло Пікассо. 1954.

- ▣ «Якби в нас була такого рівня майстерності художниці, ми змусили б заговорити про неї весь СВІТ»

Непересічність цієї людини:

- на початку шляху до «святого малярства» працювала, приховуючи свої картини, наче гріх, але, перемігши долю, дійсно довела, що народжена бути художницею з ліричним і дуже індивідуальним даром.