

Урок по музейной педагогике для 1 класса

ГБОУ гимназия № 1358 г. Москва
(учитель Терентьева Надежда Павловна)





МУЗЕЙ -
учреждение, где собирают,
изучают и хранят
предметы, памятники
истории и культуры.

Тема урока:

«История Митино»





ИЗВЕСТНЯК -

горная порода,

состоящая из глинистых

и песчаных частиц.



**УГРО-ФИННЫ,
поселившиеся в этой местности.**







Древний –
существовавший или
возникший в отдаленном
прошлом, очень давний.

Тема урока:

«История древнего Митино»

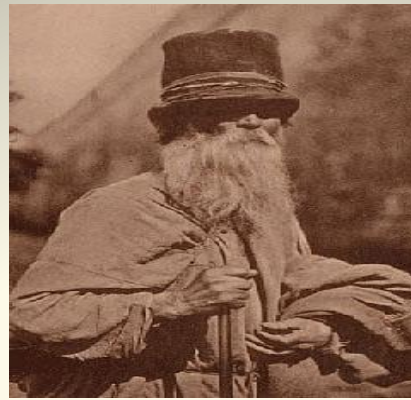
Поселение древних славян





Славяне

СЛАВЯНЕ древние — большая группа племен, предки современных славянских народов, говоривших на



Предок -

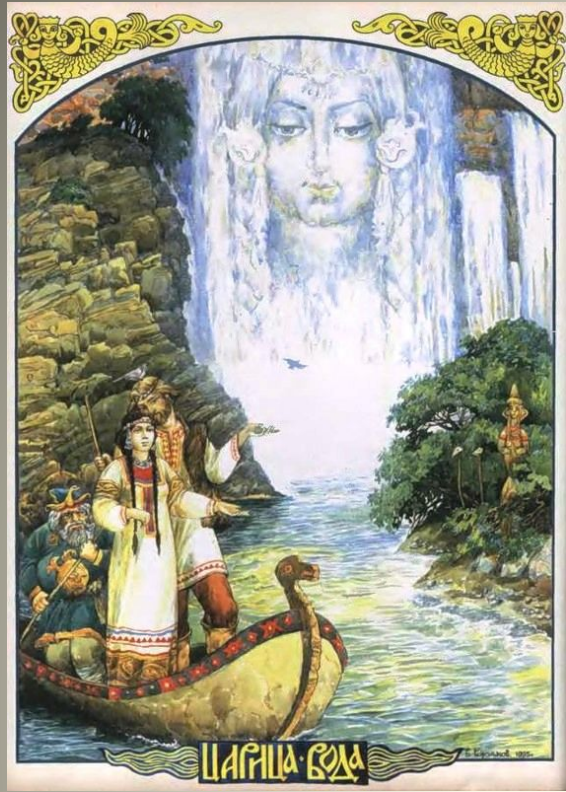
**предшественник по роду, а также
соотечественник из прежних
поколений.
Родители.**



Экспонат -
предмет выставленный
напоказ, для обозрения в
музее или на выставке.























Славяне



СЛАВЯНЕ древние — большая группа племен, предки современных славянских народов, говоривших на разных языках.

Древний –



**существовавший или
возникший в отдаленном
прошлом, очень давний.**

МУЗЕЙ -



учреждение, где собирают,
изучают и хранят
предметы, памятники
истории и культуры.

ИЗВЕСТНЯК-



горная порода, состоящая из
глинистых и песчаных
частиц.

ПРЕДОК -



**предшественник по роду, а также
соотечественник из прежних
поколений.
Родители.**

Экспонат -



**предмет выставленный
напоказ, для обозрения в
музее или на выставке.**



**1.Сегодня на уроке я
узнал....**

**2.Мне
понравилось....**

3.Я хотел бы....

**4. Интересно
было.....**



МОЛОДЦЫ!