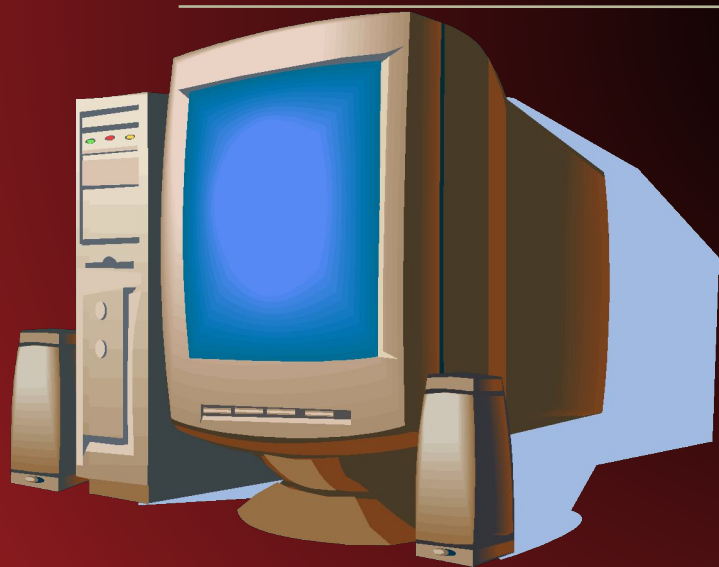


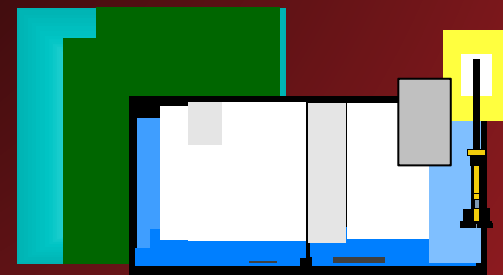
*Теректі негізгі мектебі*

# *Үшбұрыштар ұқсастығының белгілері*



*Сыныбы: 9  
Пән мұғалімі: Омарова І.Б.*



*2014-2015 оқу жылы*





# *Сабақтың мақсаты:*

*-үшбұрыштар, олардың түрлеріне  
арналған үшбұрыштар  
ұқсастықтарының, яғни теңдігінің,  
белгілерін пайдалана отырып,  
есептер шығарту;*



**I – ТОП**

**«Параллель»**

**II – ТОП**

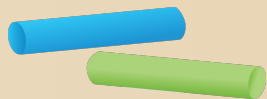
**«Перпендикуляр»**



# Үй тапсырмасын тексеру

№ 174

$ABC$  үшбұрышында  $AB=2,5$  см,  
 $BC=5$  см,  $AC=4,6$  см. Оған ұқсас  
 $A^1B^1C^1$  үшбұрышында  
 $A^1C^1=2,3$  см.  $A^1B^1$  және  $B^1C^1$   
қабырғаларын есептеңдер.



**№ 175**

**Берілген үшбұрыштың  
қабырғалары 7 см, 5 см  
және 4 см. Қысқа  
қабырғасы 1,5 см  
болатын берілген  
үшбұрышқа ұқсас  
үшбұрыштың  
қабырғаларын  
есептеңдер**

# Жауаптары:

- А
- Ә
- Ә
- А
- Ә
- А
- А
- Б
- А
- Ә



# Есептер шығару









А

Д



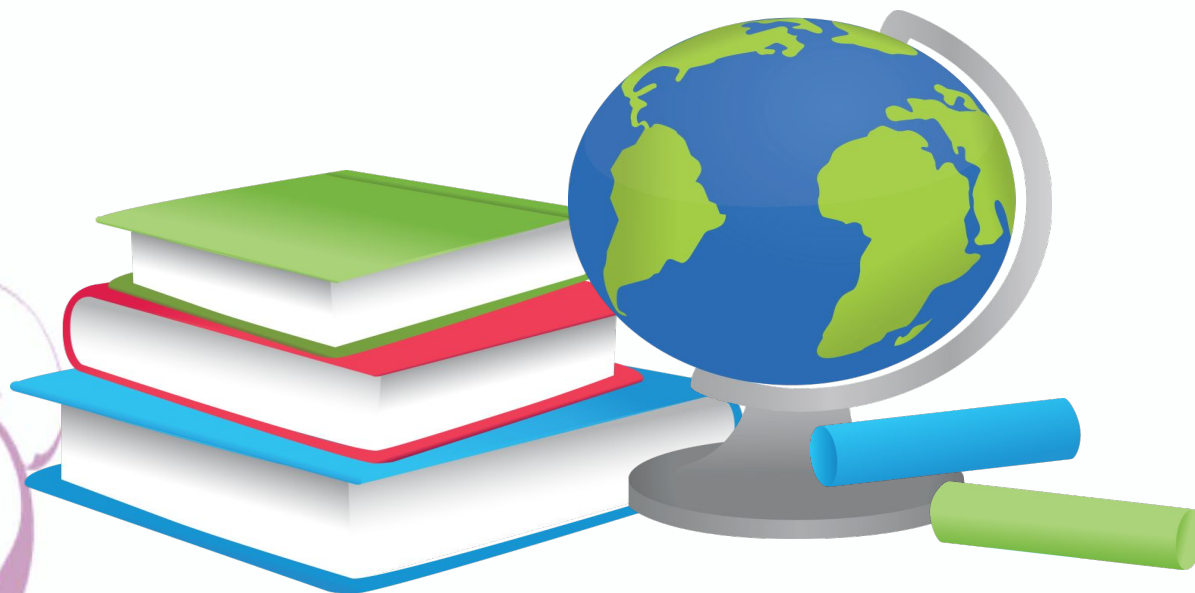
5





# *Бағалау*

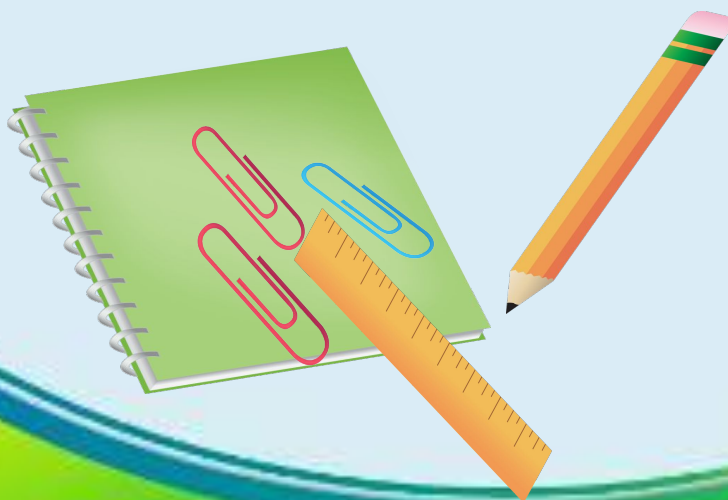
*Бағалау парақшаларын беру*





# ***Үйге тапсырма:***

## ***№***





*Сау болыңыздар!*

