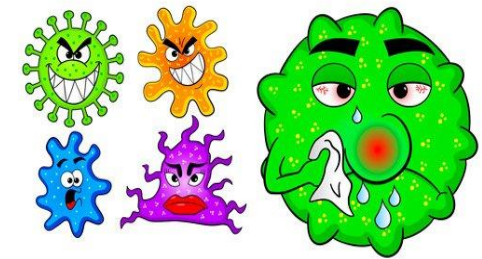


Задачи на смекалку №20 базовый уровень.

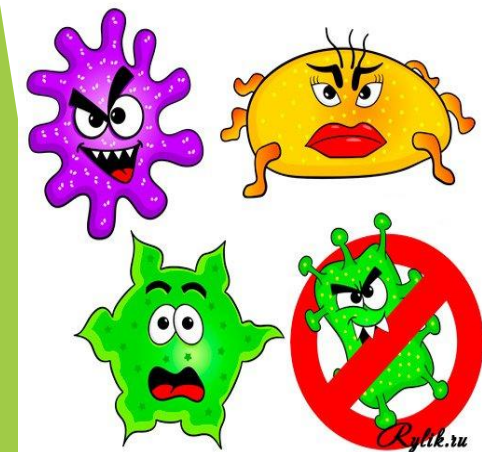




- ▶ Каждую секунду бактерия делится на две новые бактерии. Известно, что весь объём одного стакана бактерии заполняют за 1 час. За сколько секунд стакан будет заполнен бактериями наполовину?



Vector

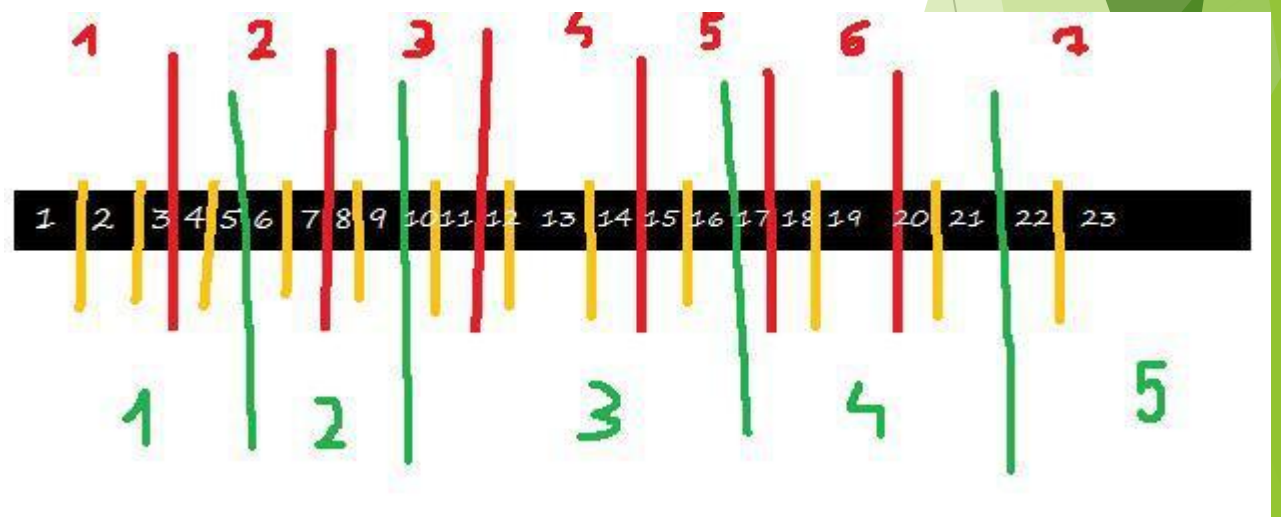


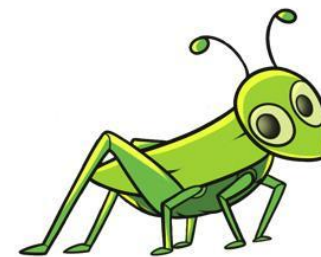
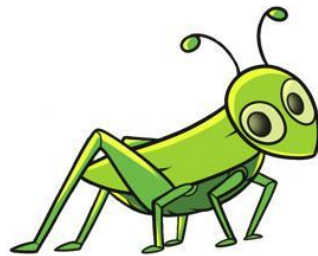
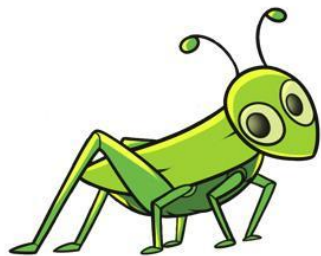
Заметим, что каждую секунду в стакане становится в два раза больше бактерий. То есть если в какой-то момент бактериями заполнена половина стакана, то через секунду будет заполнен весь стакан. Таким образом, полстакана будет заполнено через 59 минут и 59 секунд то есть через 3599 секунд.

Линии на палке

- ▶ На палке отмечены поперечные линии красного, жёлтого и зелёного цвета. Если распилить палку по красным линиям, получится 15 кусков, если по жёлтым — 5 кусков, а если по зелёным — 7 кусков. Сколько кусков получится, если распилить палку по линиям всех трёх цветов?

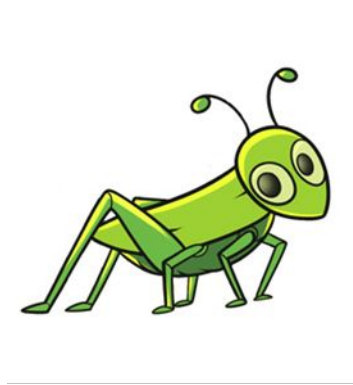
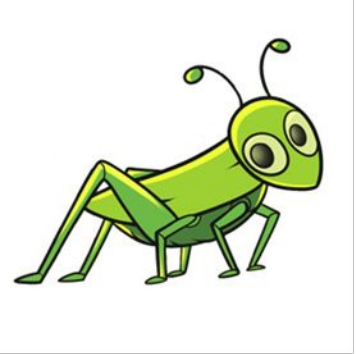
Если распилить палку по красным линиям, то получится 15 кусков, следовательно, линий — 14. Если распилить палку по желтым — 5 кусков, следовательно, линий — 4. Если распилить по зеленым — 7 кусков, линий — 6. Всего линий: $14 + 4 + 6 = 24$ линии, следовательно, кусков будет 25.



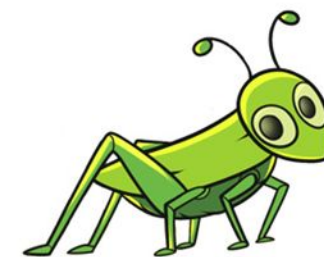


- ▶ **Кузнечик прыгает вдоль координатной прямой в любом направлении на единичный отрезок за один прыжок. Кузнечик начинает прыгать из начала координат. Сколько существует различных точек на координатной прямой, в которых кузнечик может оказаться, сделав ровно 11 прыжков?**





- ▶ Заметим, что кузнечик может оказаться только в точках с нечётными координатами, поскольку число прыжков, которое он делает, — нечётно. Максимально кузнечик может оказаться в точках, модуль которых не превышает одиннадцати. Таким образом, кузнечик может оказаться в точках: $-11, -9, -7, -5, -3, -1, 1, 3, 5, 7, 9$ и 11 ; всего 12 точек.
- ▶
- ▶ Ответ: 12.





Грибы

- ▶ В корзине лежит 40 грибов: рыжики и грузди. Известно, что среди любых 17 грибов имеется хотя бы один рыжик, а среди любых 25 грибов хотя бы один груздь. Сколько рыжиков в корзине?



Согласно условию задачи:
 $(40-17)+1=24$ - должно быть
рыжиков. $(40-25)+1=16$ - должно
быть груздей. Таким образом, ры
жиков в корзине 24.



Квартира

Саша пригласил Петю в гости, сказав, что живёт в седьмом подъезде в квартире № 462, а этаж сказать забыл. Подойдя к дому, Петя обнаружил, что дом семиэтажный. На каком этаже живёт Саша? (На всех этажах число квартир одинаково, номера квартир в доме начинаются с единицы.)

462 : 7 = 66 квартир, на каждом из 7 этажей в подъезде не меньше 9 квартир.

Пусть на каждой лестничной площадке по 9 квартир. Тогда в первых семи подъездах всего $9 \cdot 7 \cdot 7 = 441$ квартира, и квартира 462 окажется в восьмом подъезде, что противоречит условию.

Пусть на каждой площадке по 10 квартир. Тогда в первых семи подъездах $10 \cdot 7 \cdot 7 = 490$ квартир, а в первых шести — 420. Следовательно, квартира 462 находится в седьмом подъезде. Она в нем 42-ая по счету, поскольку на этаже по 10 квартир, она расположена на пятом этаже. Если бы на каждой площадке было по 11 квартир, то в первых шести подъездах оказалось бы $11 \cdot 7 \cdot 6 = 462$ квартиры, то есть 462 квартира в шестом подъезде, что противоречит условию.

Тем самым, Саша живёт на пятом этаже.



Улитка

Улитка за день заползает вверх по дереву на 4 м, а за ночь сползает на 2 м. Высота дерева 14 м. За сколько дней улитка доползёт от основания до вершины дерева?





Улитка за день поднимается вверх на 4 м, а опускается вниз на 2 м. Итого за сутки она продвигается на 2 м. За 5 суток она поднимется на 10 м. За 6 день улитка поднимется ещё на 4 м и окажется на высоте 14 м, то есть она достигнет вершины дерева.

Ответ: 6.

Улитка



Улитка за день заползает вверх по дереву на 4 м, а за ночь сползает на 3 м. Высота дерева 10 м. За сколько дней улитка впервые доползёт до вершины дерева?



Используемые материалы и сайты:

1. Открытый банк заданий ЕГЭ
2. «РЕШУ ЕГЭ» <https://mathb-ege.sdamgia.ru/>