

**Республика**

**Марий Эл**

**(классный час)**

# Марийская земля – очарование России







26/08/2009

















26/08/2009













St@lin

[www.golitsyno.ru.tf](http://www.golitsyno.ru.tf)

9015452127@skypoint.ru





01-avr-06 19:5













24/08/2009



*история*

*Нашего края*



***Вхождение Среднего  
Поволжья в состав  
Российского государства  
стало этапным событием в  
истории нашего  
многонационального  
Отечества***



# Замок графа Шереметева





4 ноября 1920 года была образована  
Марийская автономная область

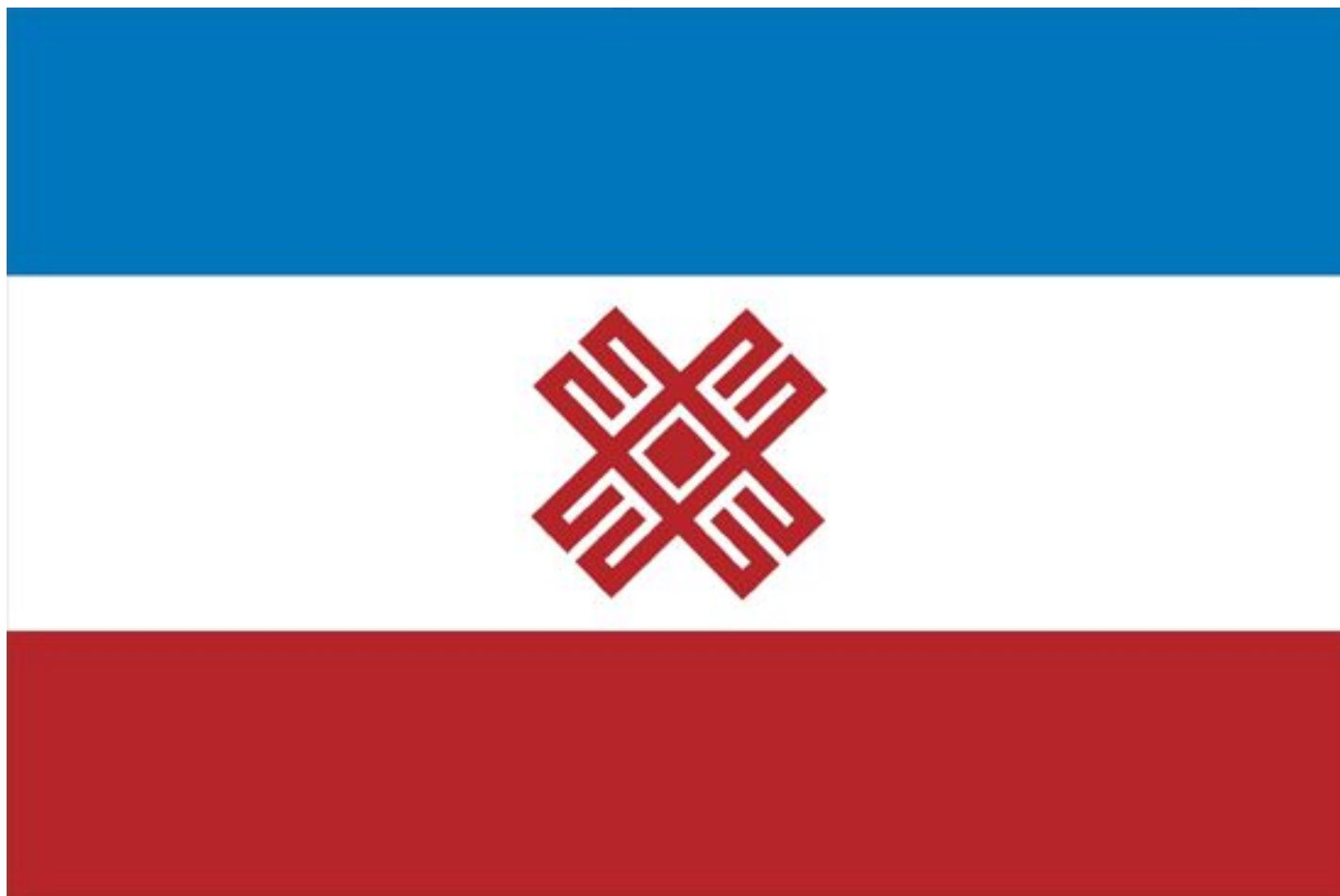
5 декабря 1936 года была преобразована в  
Марийскую Автономную Советскую  
Социалистическую Республику

8 июля 1992 года республика официально  
стала называться Республика Марий Эл.

24 июня 1995 года была принята новая  
Конституция Республики Марий Эл.



# Флаг Республики Марий Эл





# Герб Республики Марий Эл





# Гимн Республики Марий Эл

- **1. Марий Эл, ты — как мать  
Для каждого в судьбе.  
Где бы ни был — вспоминать  
Твой сын будет о тебе.**  
**Припев: Славься, наш край родной,  
Цвети в счастье и в труде.  
Гордимся всегда тобой  
И поем, Марий Эл, о тебе**
- **Свою честь сохранит  
Народ наш на века,  
И дружба как гранит  
Всегда с братьями крепка**





**Марий Эл сегодня - это динамично развивающийся , открытый для сотрудничества регион, жители которого любят и умеют трудиться , гордятся своей многовековой историей и самобытной культурой. Вступив в 21 век и новое тысячелетие, мы сохранили умение жить в мире и согласии, приобрели необходимые экономические, политические, социальные и культурные условия для динамичного движения вперед. Именно в этом залог нашего успешного будущего.**

**Президент Республики Марий Эл  
Л. И. Маркелов**







# Республика Марий Эл

Столица – Йошкар – Ола

- Площадь – 23200 кв. км
- Население – 700118 чел.
- Плотность – 30,2 чел/ кв. км
- Федеральный округ – Приволжский
- Экономический район – Волго – Вятский
- Автомобильный код - 12



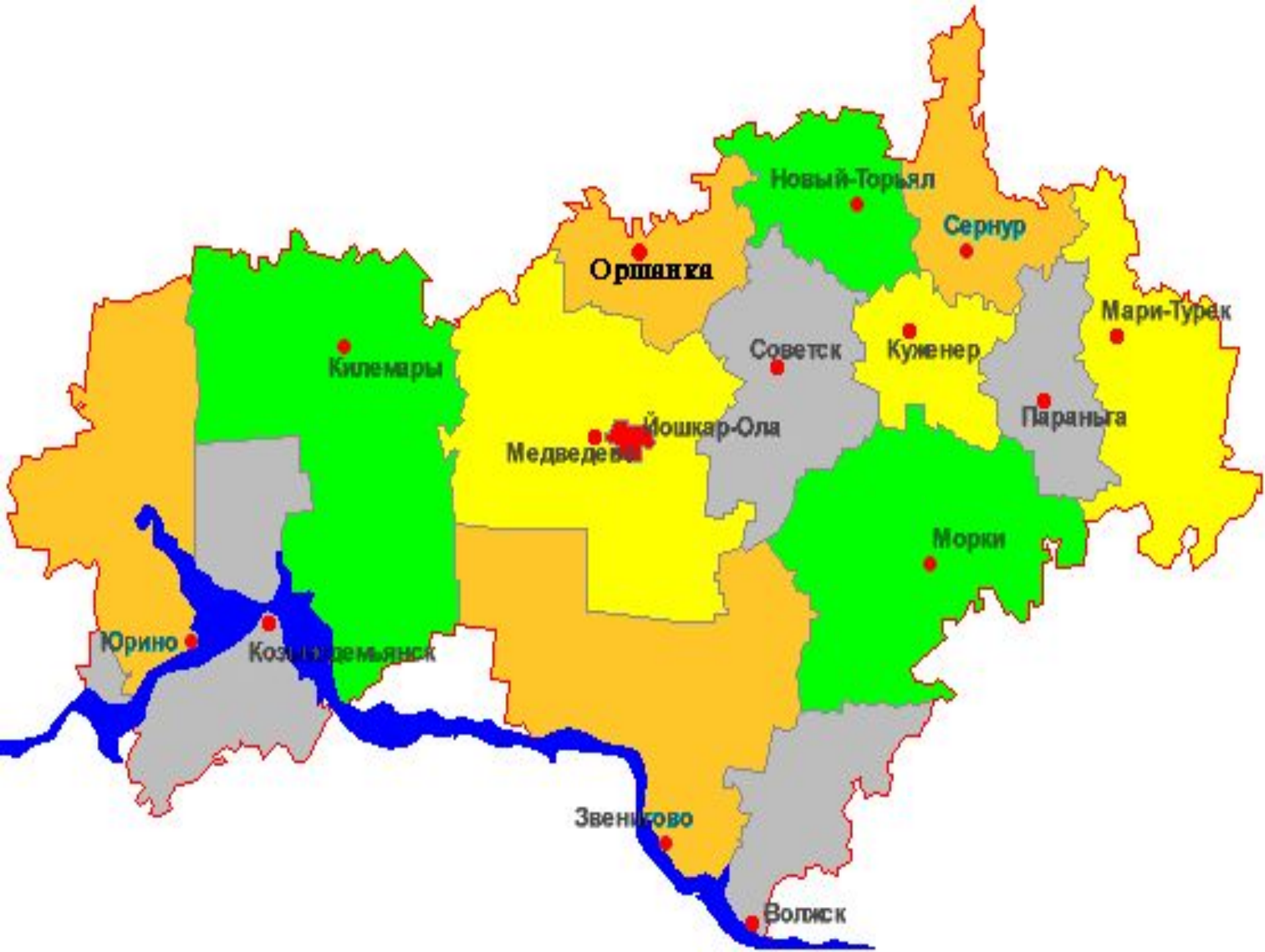
- Характеристика населения: мари - 43,3 %, русские - 47,5 процента, татары - 5,9 процента, другие национальности Российской Федерации - чувашаи, удмурты, мордва, украинцы и др. (более 50 национальностей) - 3,3 процента.

- Территория республики 23,2 тыс. кв.км. (57 процентов - лесные угодья, 38,9 процента - сельскохозяйственные угодья, 1 процент - болота, 3 процента - водоемы). Больших и малых рек – 476, важнейших рек – 11, крупных озер - свыше 200.



# В республике имеются:

- городов республиканского подчинения: 3 — Йошкар — Ола, Волжск и Козмодемьянск (согласно ст. 97 Конституции РМЭ),
- муниципальных районов: 14,
- поселков городского типа: 16,
- сельских администраций: 180,
- сельских населённых пунктов: 1632.





***Муниципальные районы***

**Волжский**

**Горномарийский**

**Звениговский**

**Килемарский**

**Куженерский**

**Мари - Турекский**

**Медведевский**

**Моркинский**

**Новоторъяльский**

**Оршанский**

**Параньгинский**

**Сернурский**

## Инфраструктура

На территории республики действует 8 аэропортов, в том числе 1 - межреспубликанского значения, есть железнодорожный и автовокзал, 17 железнодорожных станций, 30 пассажирских автостанций, речной порт в г. Козьмодемьянске на Волге, 5 портов местного значения, приспособления для разгрузки барж.



A wide, calm river stretches towards the horizon under a clear blue sky. The water is dark blue, reflecting the sky. A boat's wake is visible in the foreground, with white foam and churning water trailing behind it. The far bank is lined with a dense forest of green trees.

Волга









Река Илеть





26/08/2009









Фотограф В. В. Паньков  
[www.ecoguild.ru/foto/](http://www.ecoguild.ru/foto/)





## Полезные ископаемые

- Ресурсы: торф, глина, строительный камень, известняки, стекольные и силикатные пески, минеральные источники. Так же на территории республики найдена нефть, всего 6 скважен.





26/08/2009





26/08/2009







иродой, размеренный ритм жизни породили спокойный и дружелюбный нрав марийского народа • Пүртүс дене  
тым лыжга да поро койыш-шоктышаным ыштеныт • Unity with nature and regular life stipulate the calm and friend



26/08/2009



# Образование

**Образование Республики Марий Эл – самая крупная отрасль социальной сферы, которая включает свыше 900 образовательных учреждений, в том числе 432 школы, 361 учреждение дошкольного образования, 71 – дополнительного образования. Общий контингент воспитанников и обучающихся составляет 184,8 тыс. человек, работающих в сфере образования – 37,4 тыс. человек. В целом в республике учатся или работают в учреждениях образования 29,3 процента населения**

# Крупнейшие музеи

- Национальный музей им. Т. Евсеева (г. Йошкар-Ола)
- Национальная художественная галерея  
Республиканского музея изобразительных искусств  
(г. Йошкар-Ола)
- Республиканский музей изобразительных искусств  
(г. Йошкар-Ола)
- Козьмодемьянский художественно-исторический музей  
им. А. В. Григорьева (г. Козьмодемьянск)
- Этнографический музей крестьянского труда и быта под  
открытым небом (г. Козьмодемьянск)
- Музей истории г. Йошкар-Олы
- Комплекс "Юринский замок и его усадьба" (пос. Юрино)
- Комплекс Юринский историко-художественный музей  
(пос. Юрино)
- Музей народно-прикладного искусства (г. Йошкар-Олы)
- Музей С.Г.Чавайна (д. Чавайнур, Моркинский район)



# Театрально-зрелищные учреждения

- Марийский национальный театр драмы им. М. Шкетана
- Академический русский театр драмы Республики Марий Эл им. Г. В. Константинова
- Марийский государственный театр оперы и балета им. Э. Сапаева
- Республиканский театр кукол
- Марийский театр юного зрителя - филиал Марийского национального театра драмы им. М. Шкетана
- Горномарийский драматический театр (г. Козьмодемьянск)
- Марийская государственная филармония им. Я. Эшпая

# Библиотеки

- Национальная библиотека им. С. Г. Чавайна
- Республиканская юношеская библиотека им. В. Колумба
- Республиканская детская библиотека
- Республиканская специальная библиотека для слепых



# **Профессиональные творческие коллективы**

- Симфонический оркестр Марийского государственного театра оперы и балета им. Э.Сапаева
- Государственный ансамбль песни и танца "Марий Эл"
- Государственная хоровая капелла им. А.И.Искандарова
- Оркестр народных инструментов

# Столица – Йошкар - Ола























26/08/2009











МЕЛЕДЫШ ПАЙРЕМ!



26/08/2009





26/08/2009





22

27/08/2009

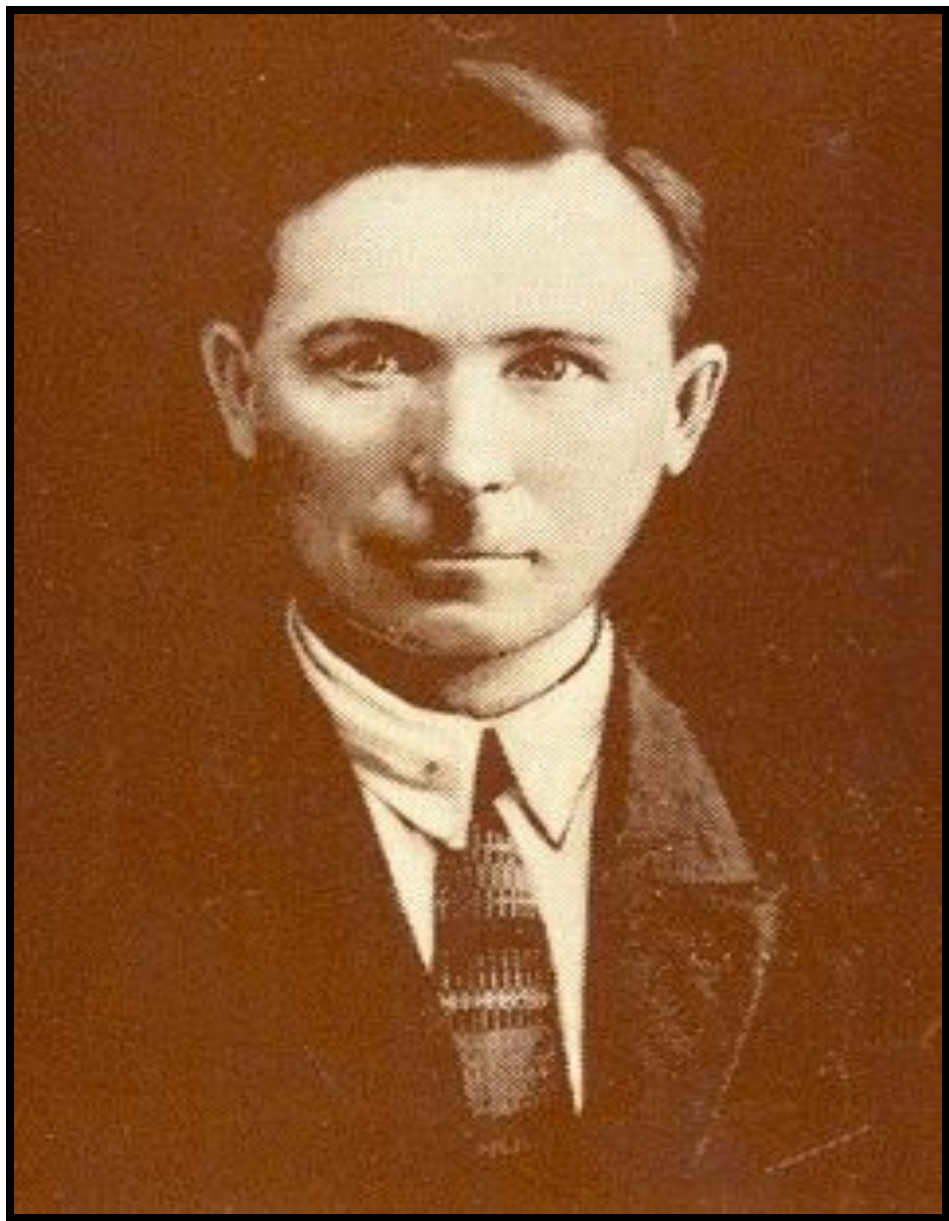




26/08/2009







Основополож-  
ником  
современного  
марийского  
искусства стал  
писатель Сергей  
Григорьевич  
Чавайн





Композитор  
Андрей Эшпай



Иван Кырля —  
марийский советский  
актёр и поэт,  
исполнитель роли  
Мустафы Ферта в  
первом звуковом  
советском фильме  
«Путевка в жизнь»  
(1931 год)





Костер дружбы