

Тема заняття  
«Обработка мужского  
пиджака»

Цель занятия

Изучить ассортимент мужских  
пиджаков с учетом направления  
моды;

Уметь выполнять описание модели;  
Изучить, закрепить умения по выбору  
основные детали кроя, линий и срезов  
мужского пиджака.

# № 1

Вопросы 1. Что называется одеждой ?	Ответы а) это предметы которыми человек покрывает свое тело ; б) это предметы быта которыми человек покрывает свое тело; в) это предметы, аксессуары которыми человек покрывает свое тело г) это вещи?
2. Выберите вид мужской одежды?	а) пиджак ; б) жакет; в) блузка?
3. На какие детали разделяют одежду конструктивные линии ?	а) сегменты; б) на отдельные группы; в) на отдельные детали?
4. Что такое силуэт одежды?	а) изображение объемной формы; б) вид объемной формы; в) степень прилегания?
5. Какие ткани используют в изготовлении мужских пиджаков?	а) синтетическая ткань; б) полушерстяная ткань; в) хлопковая ткань.
6. Выберите особенность, современных видов мужских пиджаков?	а) оборки; б) складки; в) разрез; г) воротники.

Вопросы 1. Установите соответствие между функциями одежды 1) эстетические; 2) информационные; 3) защитные.	Ответы а) защищает от неблагоприятных погодных условий; б) отличительный знак социальной принадлежности; в) предмет материальной культуры человека.
2. Установить соответствие между видами плечевых изделий мужской одежды и ассортимента ткани.	а) сорочка; б) жилет; в) пиджак; к) куртка; г) пальто. 1) паплин; 2) замша; 3) костюмная п/ш; 4) болоней; 5) драп.
3. К основным размерным признакам фигуры человека относится <u>рост, обхват груди, длина тела.</u>	
4. Стилизованное плоскостное изображение объемной формы называется <u>силуэт</u>	

Вопросы 1. 1) эстетические; 2) информационные; 3) защитные.	Ответы эталон в) б) а)
2. Установить соответствие между видами плечевых изделий мужской одежды и ассортимента ткани.	а) -1); б) -2); в) -3); к) -4); г) -5.
3. К основным размерным признакам фигуры человека относится	
4. Стилизованное плоскостное изображение объемной формы называется	

# № 2

Голландский бушлат  
предок пиджака  
(с английского «пи-джекет»)



Первые пиджаки  
1870- 1880-е годы)





# 1. Виды мужских пиджаков



# Силуэт



Прямой силуэт



Полуприлегающий  
силуэт



Приталенный  
силуэт



# Типу застежки



# Воротнику





# Фактуре ткани и отделки



Длинне





# Видам и расположением карманов







30-е годы

90-е годы



2000 год







Acne Studios



Alexander Wang



Louis Vuitton



Sandro



## 2. Составление описания внешнего вида изделия

Силуэт

Используемый материал

Формообразование

Застежкой

Карманы

Рукава

Воротник

Пиджак на подкладке

Край борта

Длинна

Силуэт – полуприлегающий

Используемая ткань- полушерстяная

Формообразование – выточки, бочек,  
средний шов

Застежка – центральная на две пуговицы и две  
пробитых петли

Карманы – прорезные, рамки с клапаном

Рукава- двухшовные, длинные с шлицей в  
локтевом шве

Воротник – пиджачного типа «Английский»

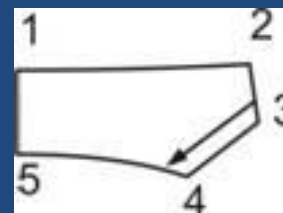
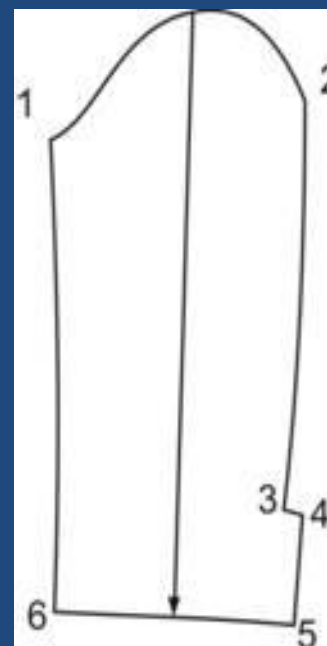
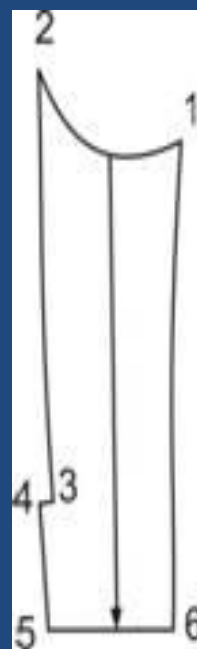
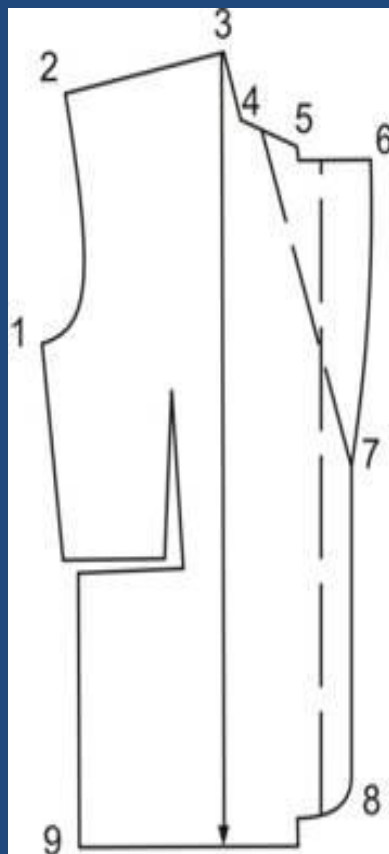
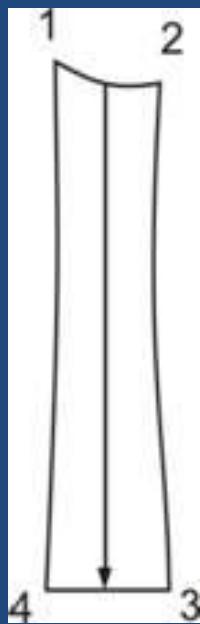
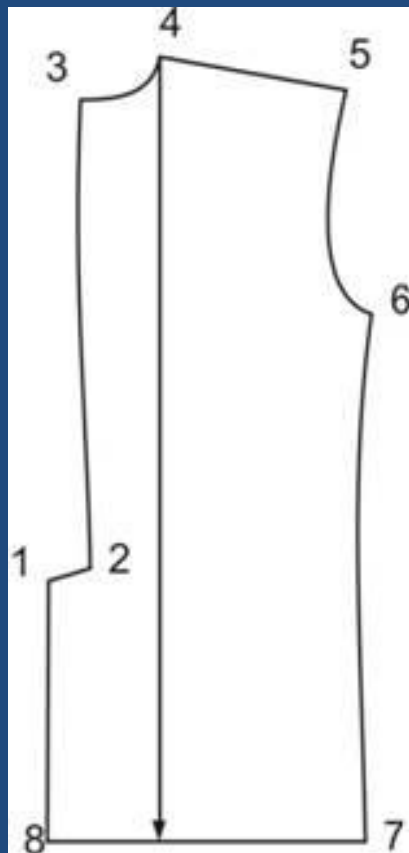
Пиджак на приточной подкладке

Края борта – закругленной формы

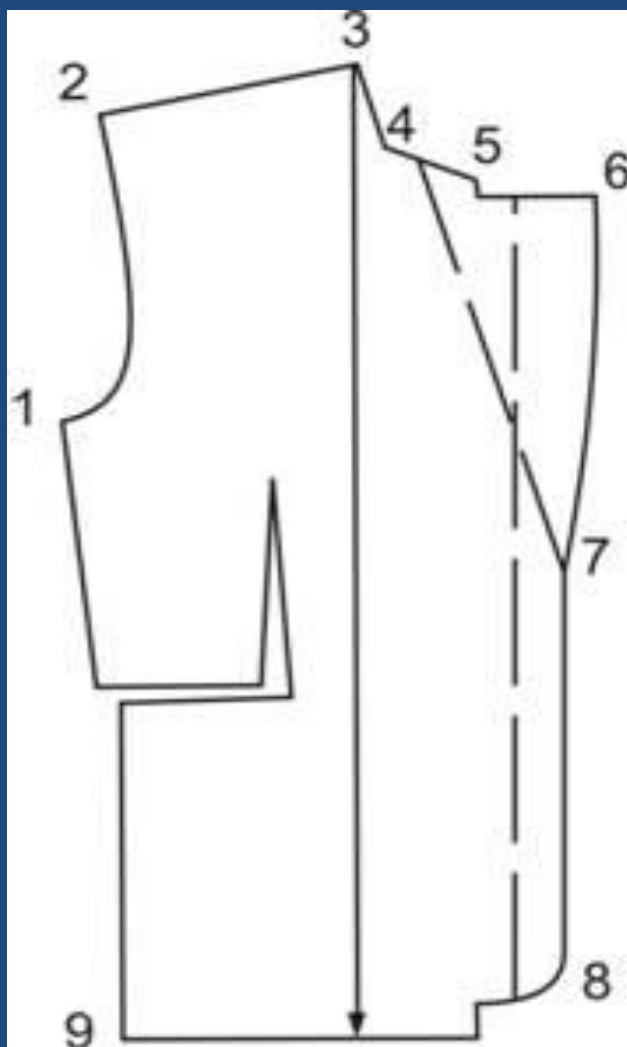
Длинна – до линии бедер



# 3. Детали кроя, линии, срезы мужского пиджака.







## Перед

2-3 — плечевой срез;

3-4 — срез горловины;

4-5 — срез раскепа;

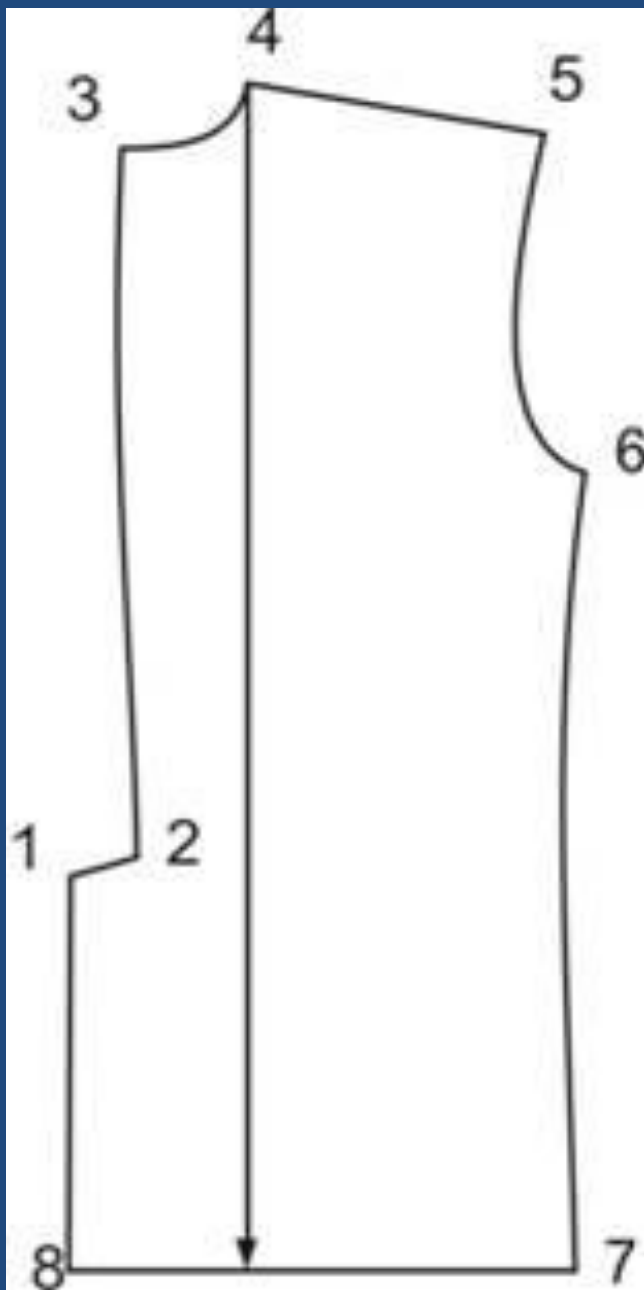
5-6 — срез уступа  
лацкана;

6-7 — срез лацкана;

7-8 — срез борта;

8-9 — срез низа;

9-1 — срез бочка.



# СПИНКА

1-2 — срез уступа шлицы;

2-3 — средний срез;

3-4 — срез горловины;

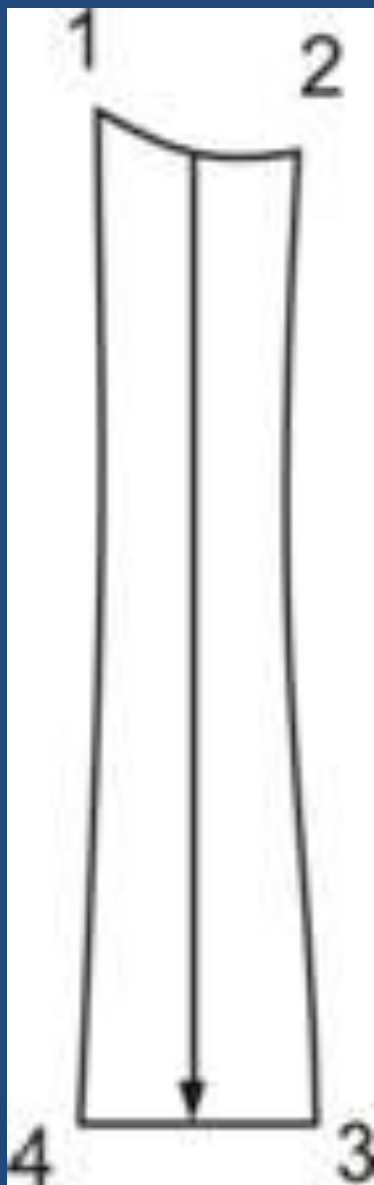
4-5 — плечевой срез;

5-6 — срез пройм;

6-7 — боковой срез;

7-8 — срез низа;

8-1 — срез шлицы



## БОЧЕК

1-2 — срез проймы;

2-3 — срез бочка;

3-4 — срез низа;

4-1 — боковой срез

## НИЖНИЙ ВОРОТНИК

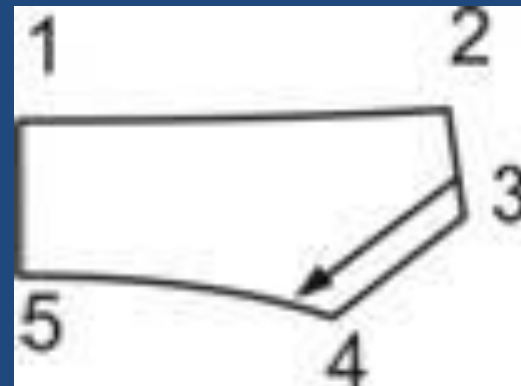
1-2 — срез отлета;

2-3 — конец воротника;

3-4 — срез раскепа;

4-5 — срез стойки;

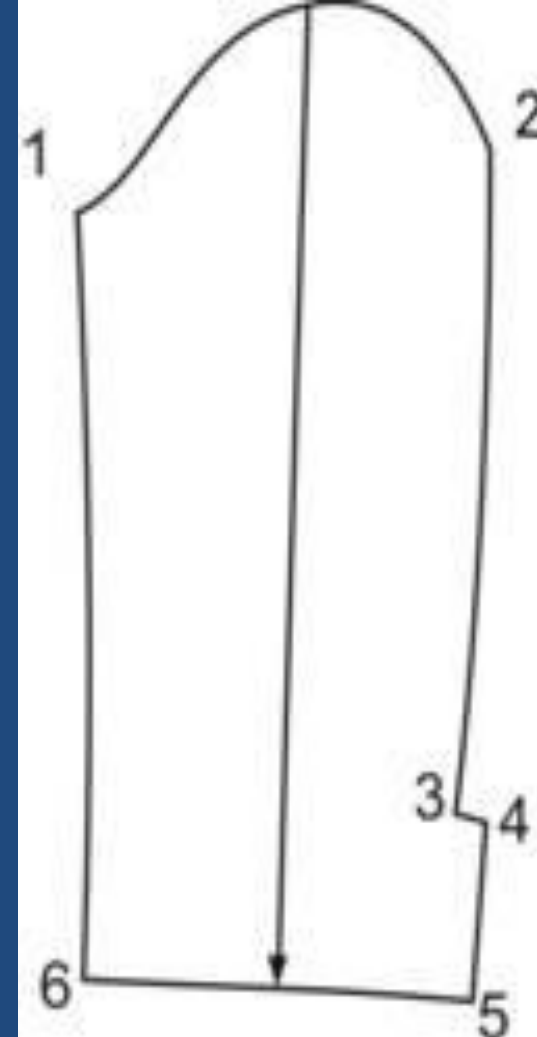
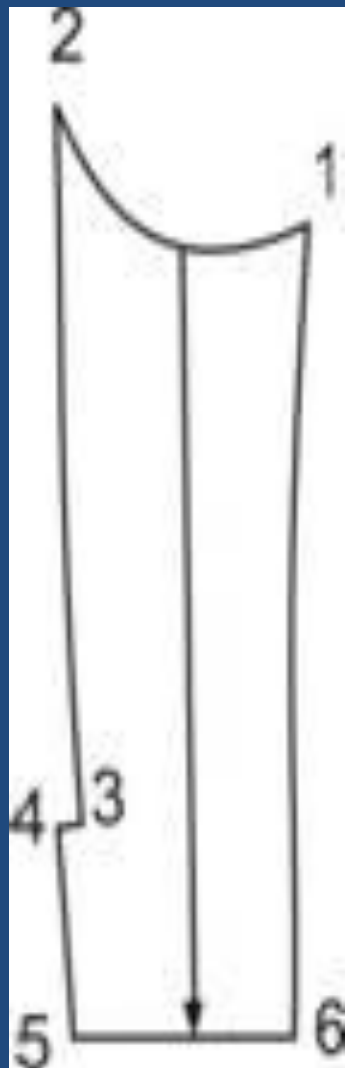
5-1 — средний срез





## ВЕРХНЯЯ ЧАСТЬ РУКАВА

- 1-2 — срез оката;
- 2-3 — локтевой срез;
- 3-4 — срез уступа шлицы;
- 4-5 — срез шлицы;
- 5-6 — срез низа;
- 6-1 — передний срез



## НИЖНЯЯ ЧАСТЬ РУКАВА

- 1-2 — срез оката;
- 2-3 — передний срез;
- 3-4 — срез низа;
- 4-5 — срез шлицы;
- 5-6 — срез уступа шлицы;
- 6-1 — локтевой срез.



# "ФИЗМИНУТКА "

Глазки видят всё вокруг,  
Обведу я ими круг.

Глазком видеть всё дано-  
Где окно, а где кино.

Обведу я ими круг,  
Погляжу на мир вокруг.

# Самостоятельная работа студентов

1. Выбрать из предложенных фотографий мужских пиджаков актуальную;
2. Дать описание модели по предложенному алгоритму;
3. Выбрать детали кроя подходящие к модели.
4. Защитить работу



# Критерии оценивания работы

1. Подобранный модель соответствует современному направлению моды в цветовом решении;

2. Правильно и полно составлено описание модели;

3. Правильно подобраны детали кроя в соответствии с фото;

4. Оперирование понятиями, терминами при защите работы;

5. Владение культурой речи.

# РЕФЛЕКСИЯ

