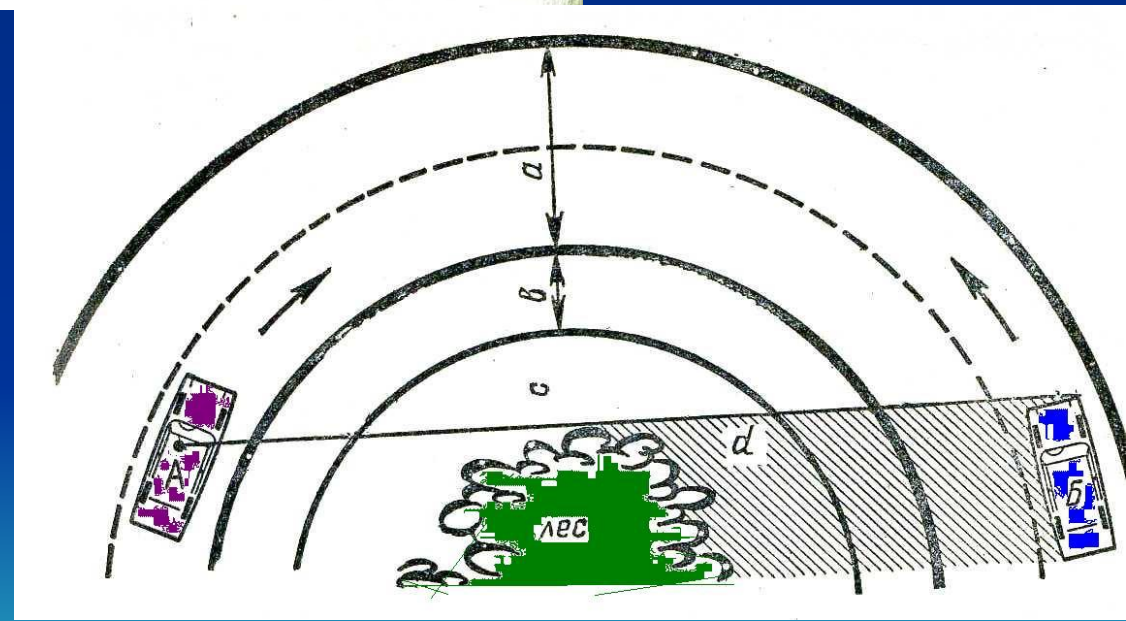
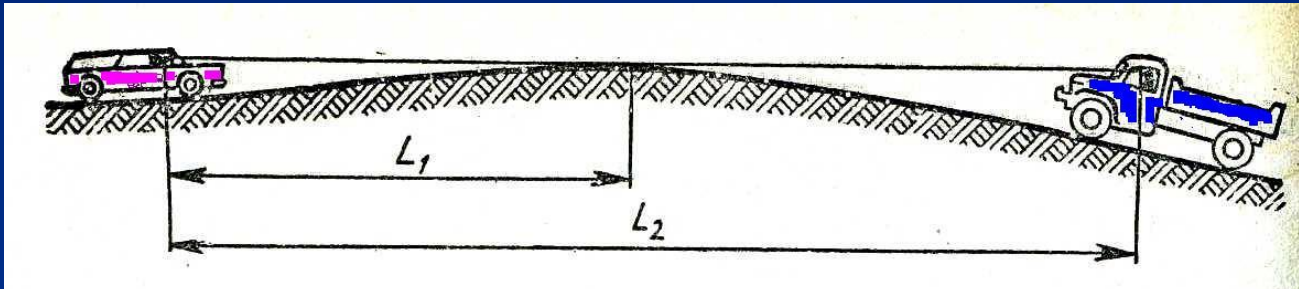


Вождение в сложных дорожных условиях

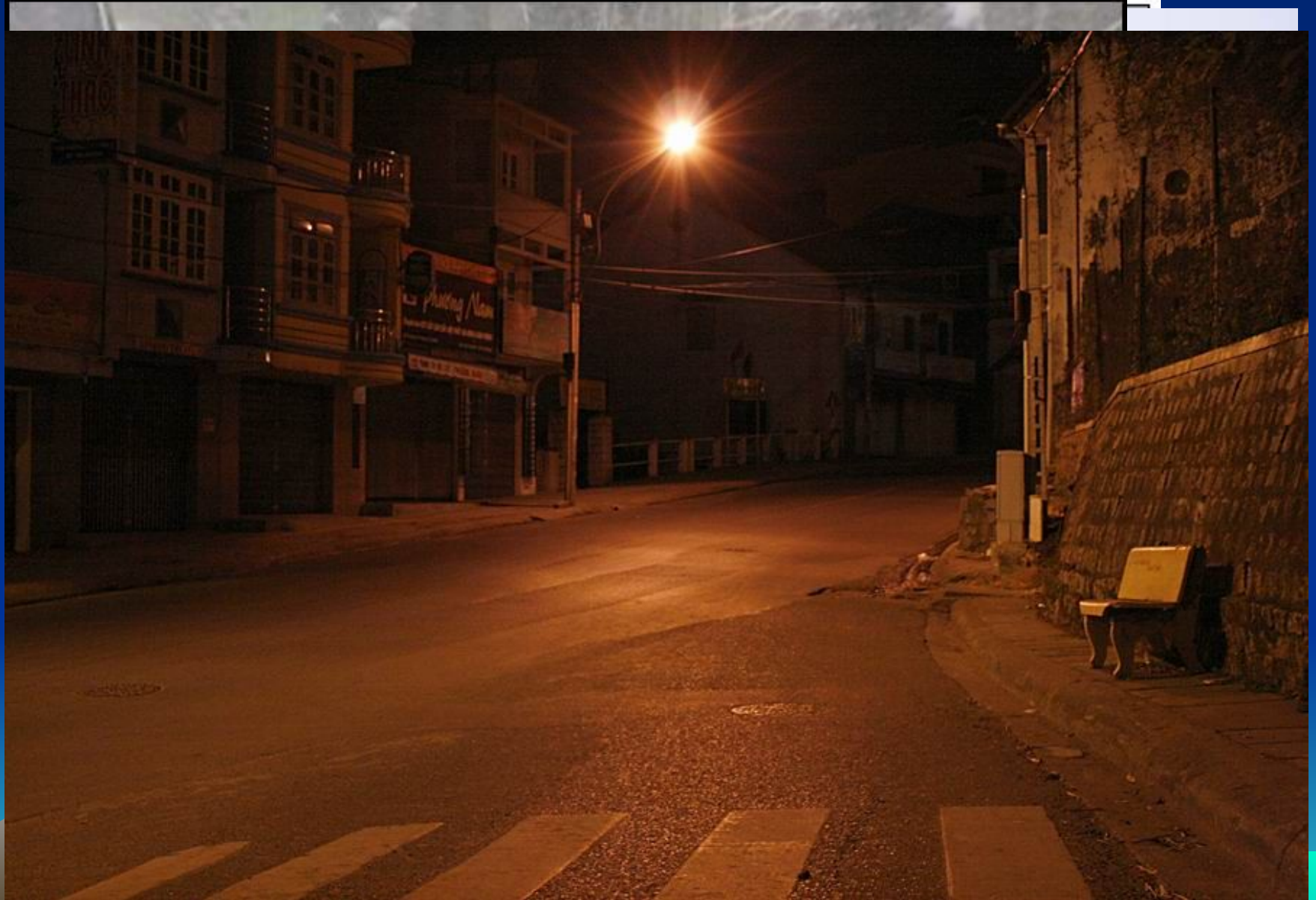
© Наумова О.А. преподаватель ПДД и
безопасности движения
ГОУ НПО ЯО ПУ-19, 2007

УСЛОВИЯ ВИДИМОСТИ

- Ограниченная видимость



- Недостаточная видимость



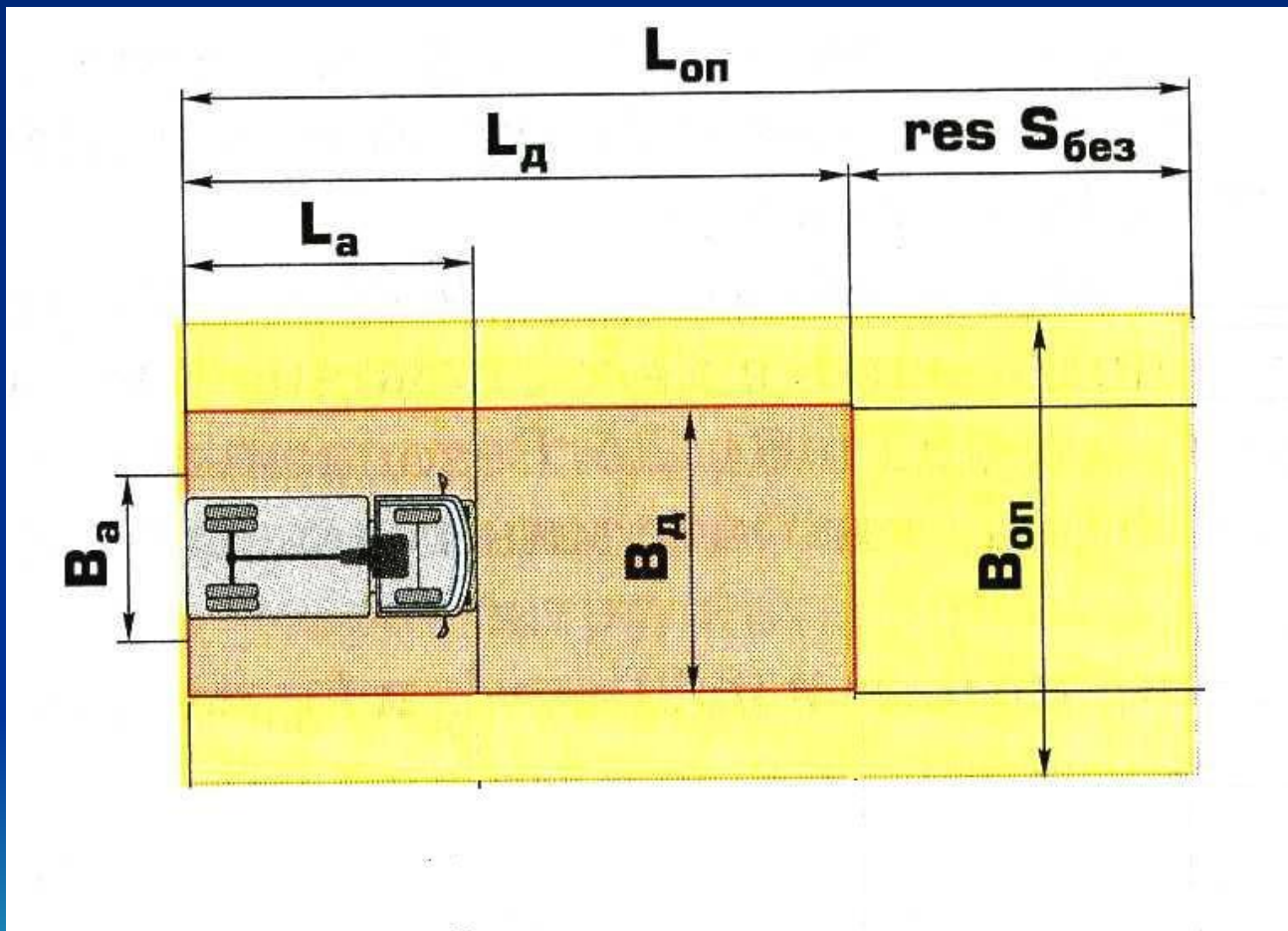
- Ограниченная видимость – видимость менее 100 м хотя бы в одном направлении на поворотах, подъемах и при наличии объектов, загораживающих обзорность
- Недостаточная видимость – видимость дороги менее 300 м в условиях тумана, дождя, снегопада и тому подобного, а также в сумерки



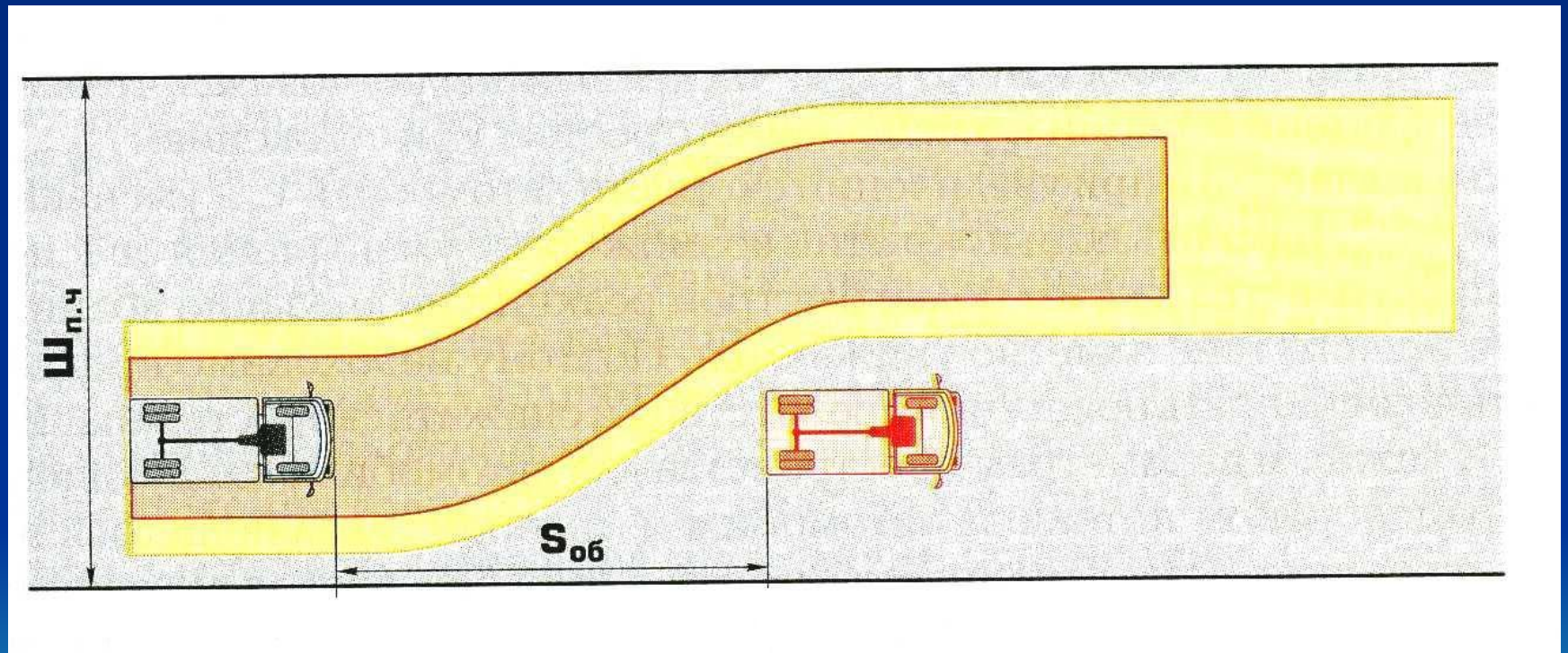
Маневрирование в ограниченном пространстве



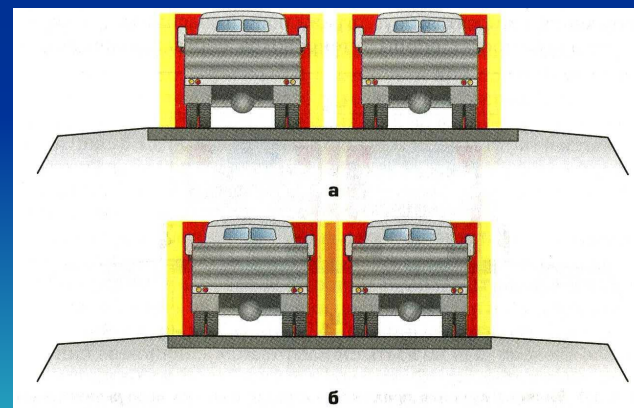
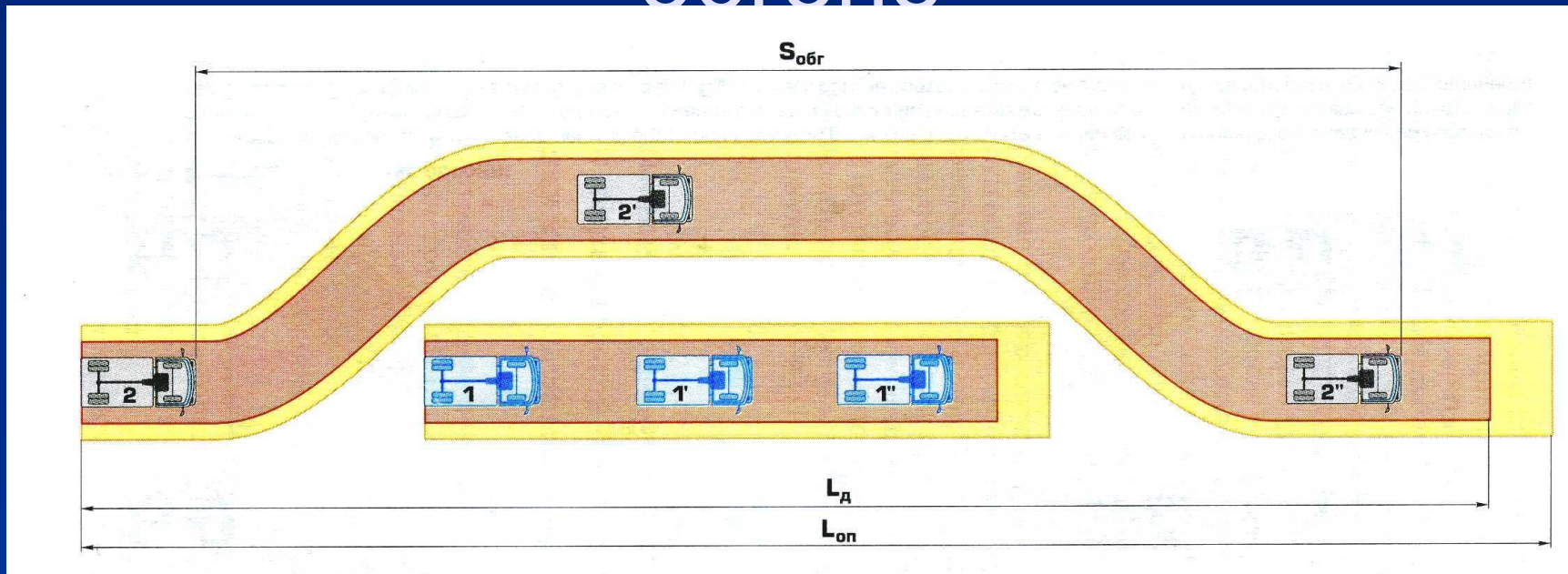
Понятие о динамическом габарите автомобиля



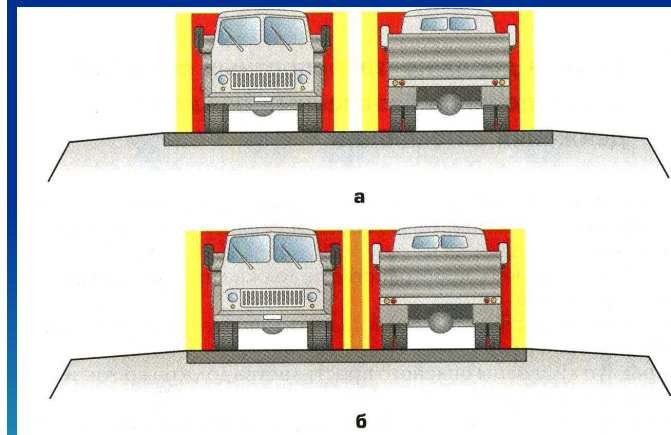
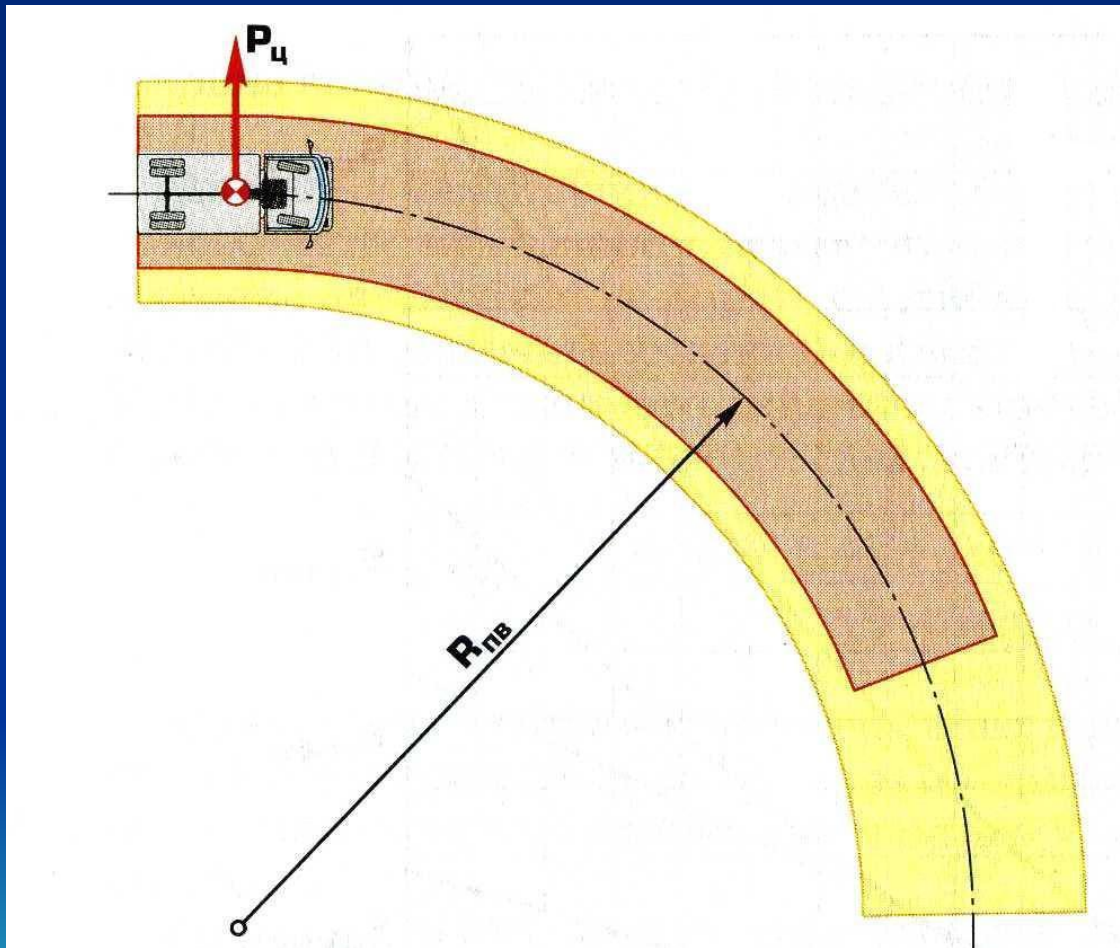
Опасное пространство при объезде



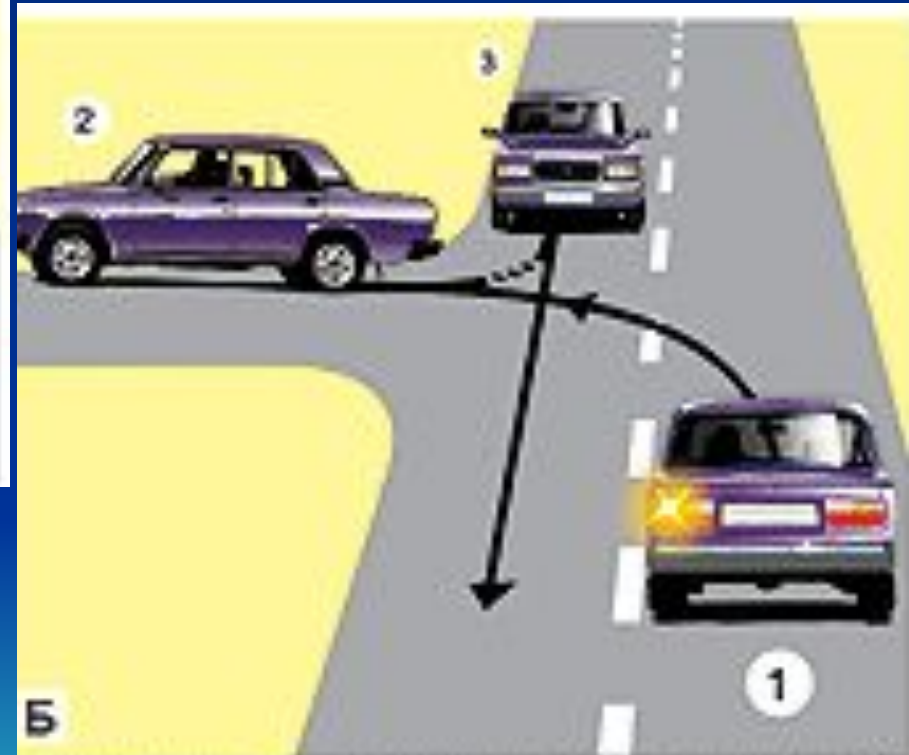
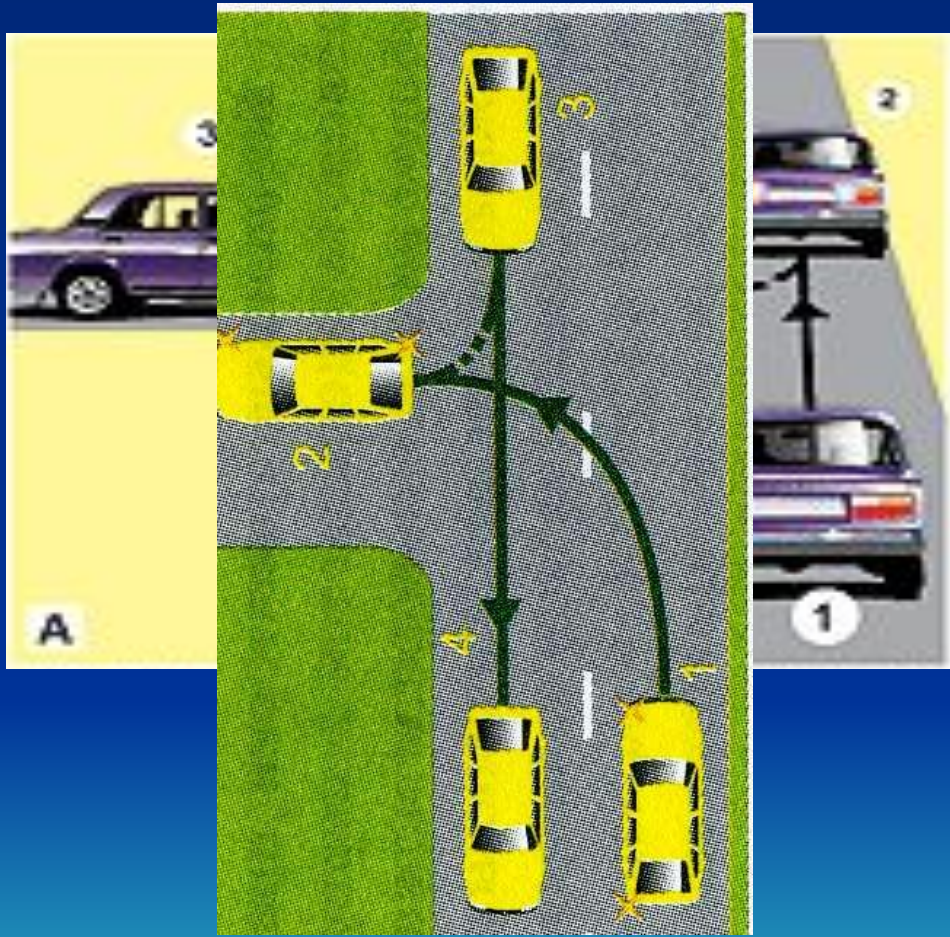
Опасное пространство при обгоне

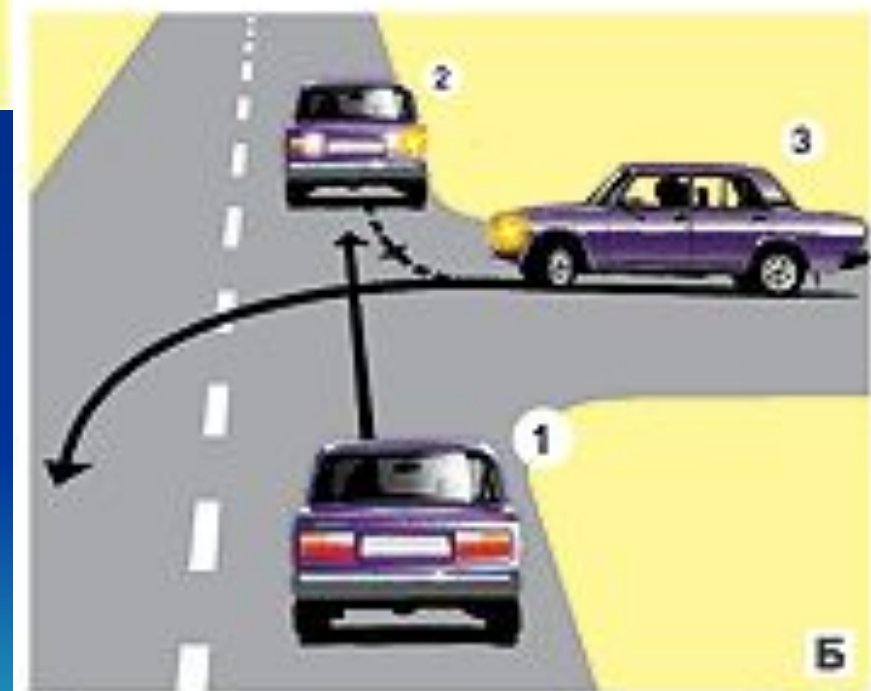
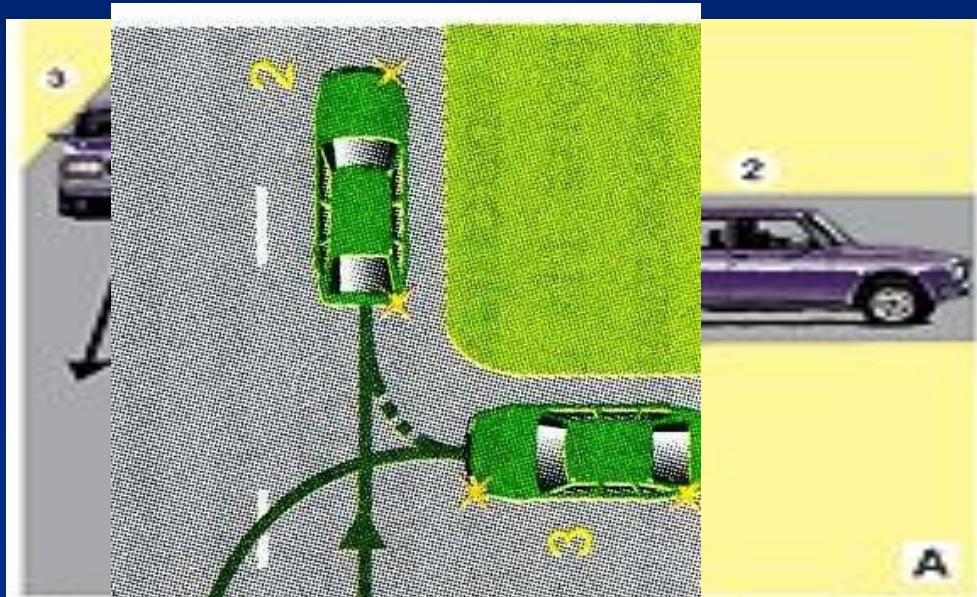


Искривление опасного пространства при повороте

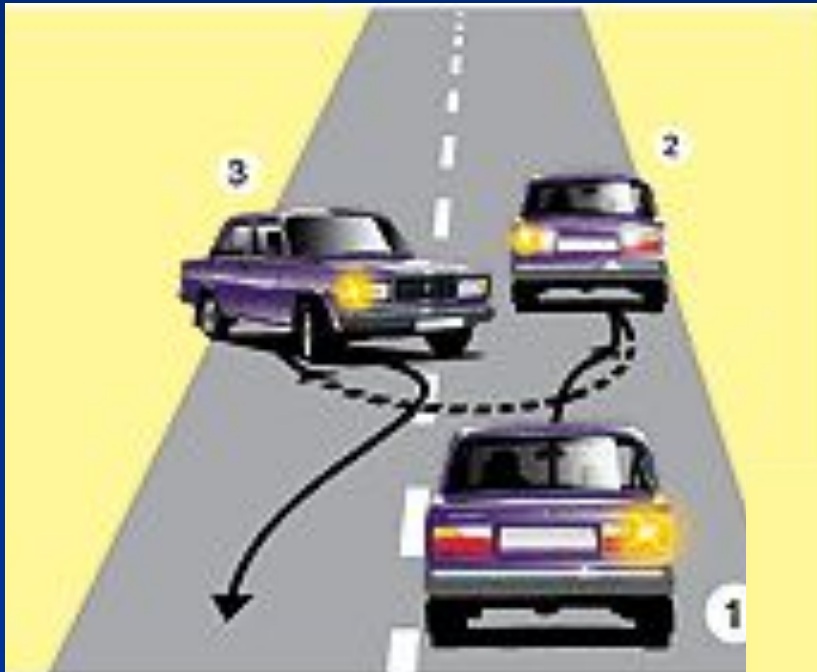


Разворот с применение прилегающей территории





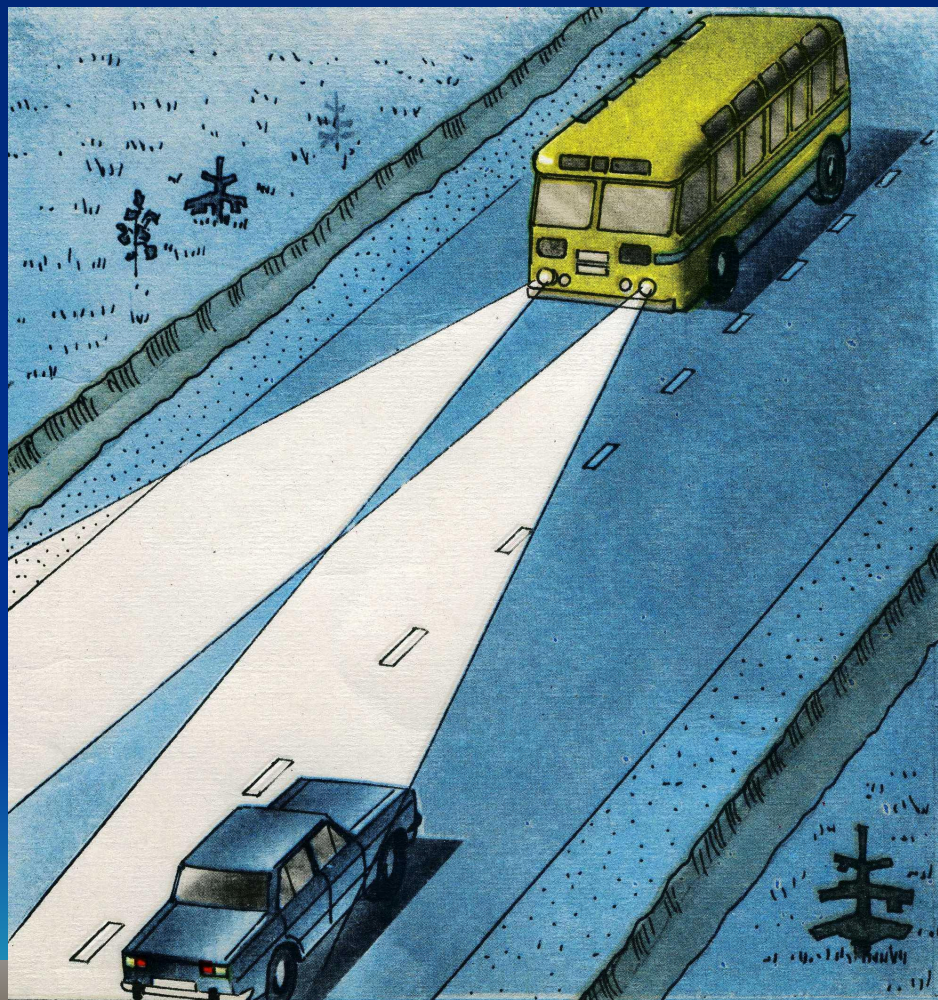
Разворот при ограниченной ширине проезжей части



Движение ночью и в условиях недостаточной ВИДИМОСТИ

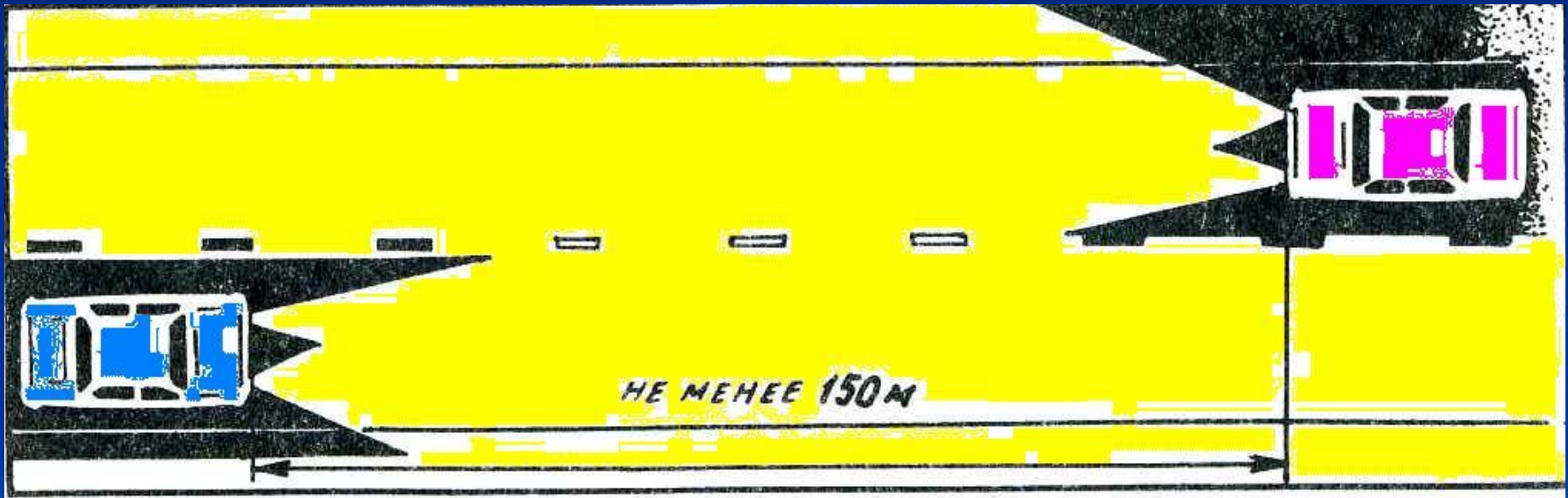


Схема опасной ситуации при ослеплении водителя

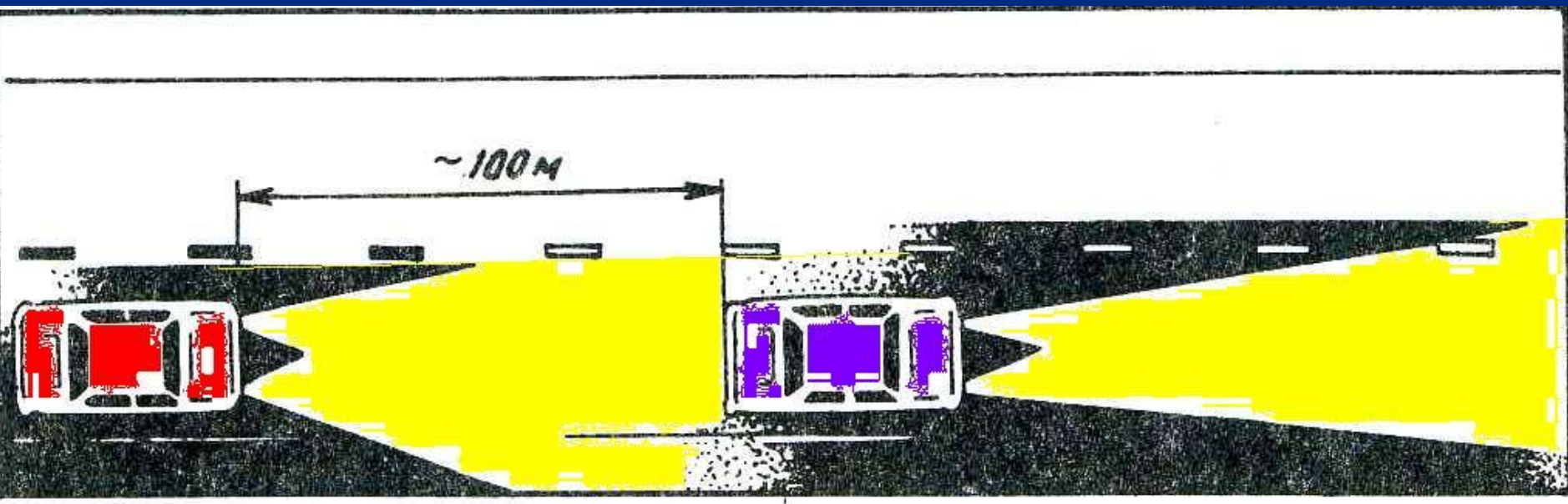


Дальний свет необходимо переключить на ближний:

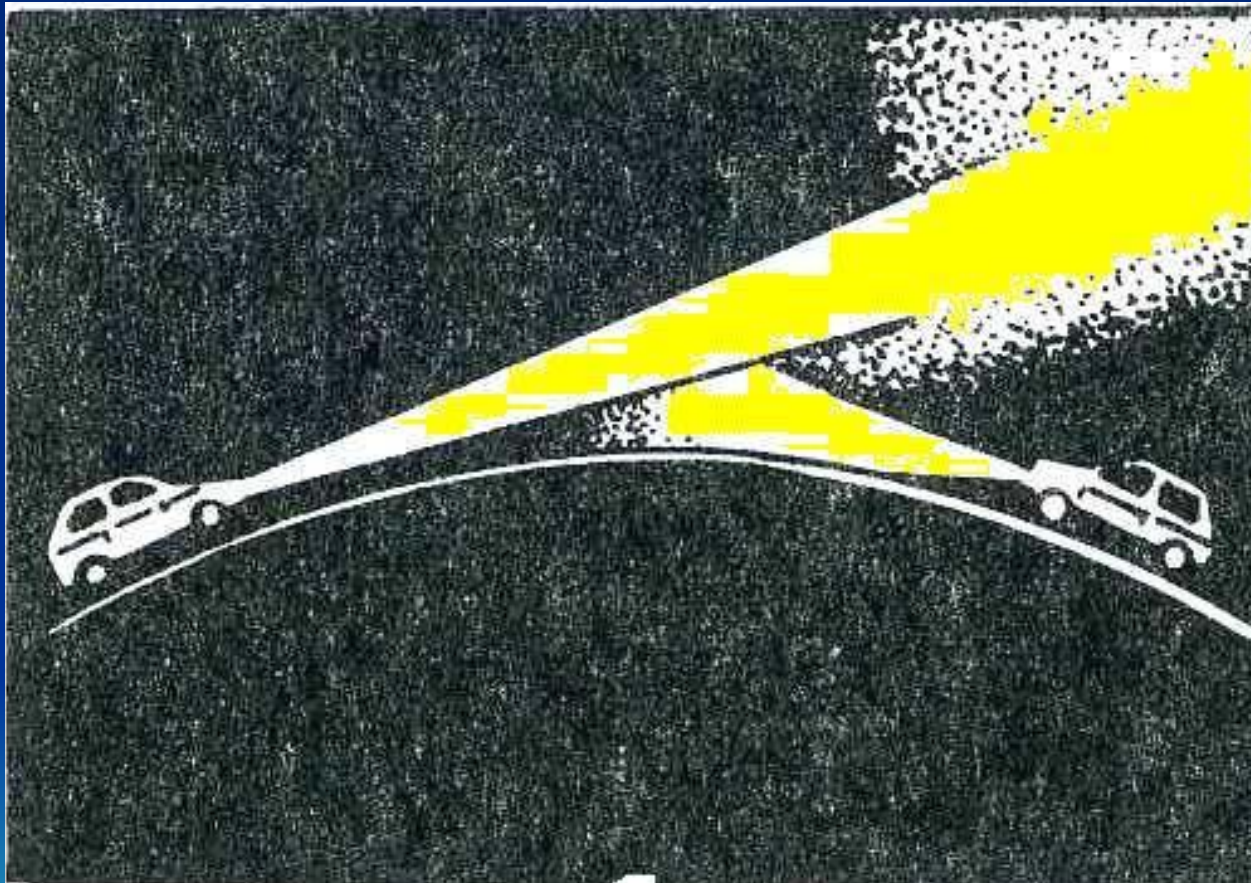
- При встречном разъезде



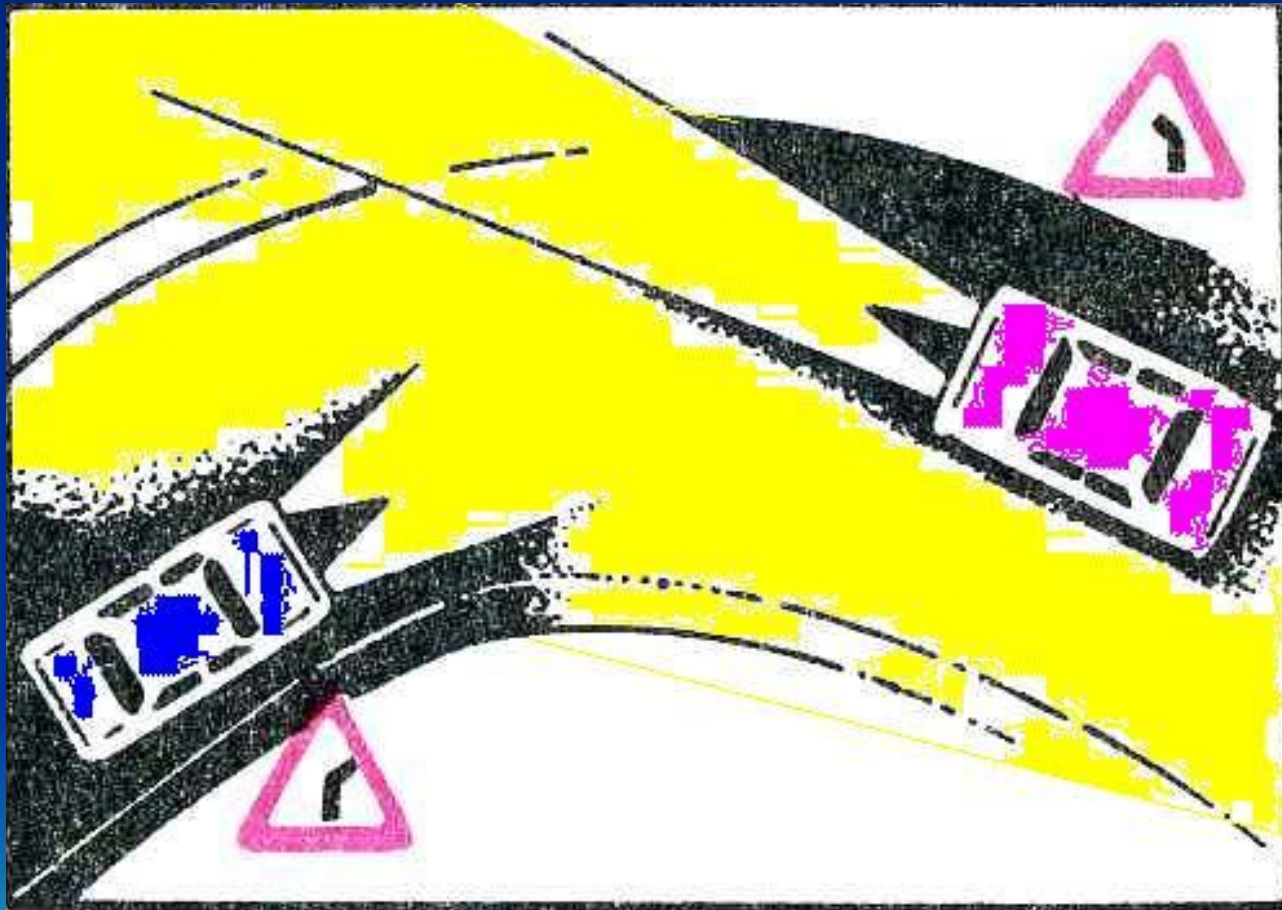
- При следовании за другим транспортным средством



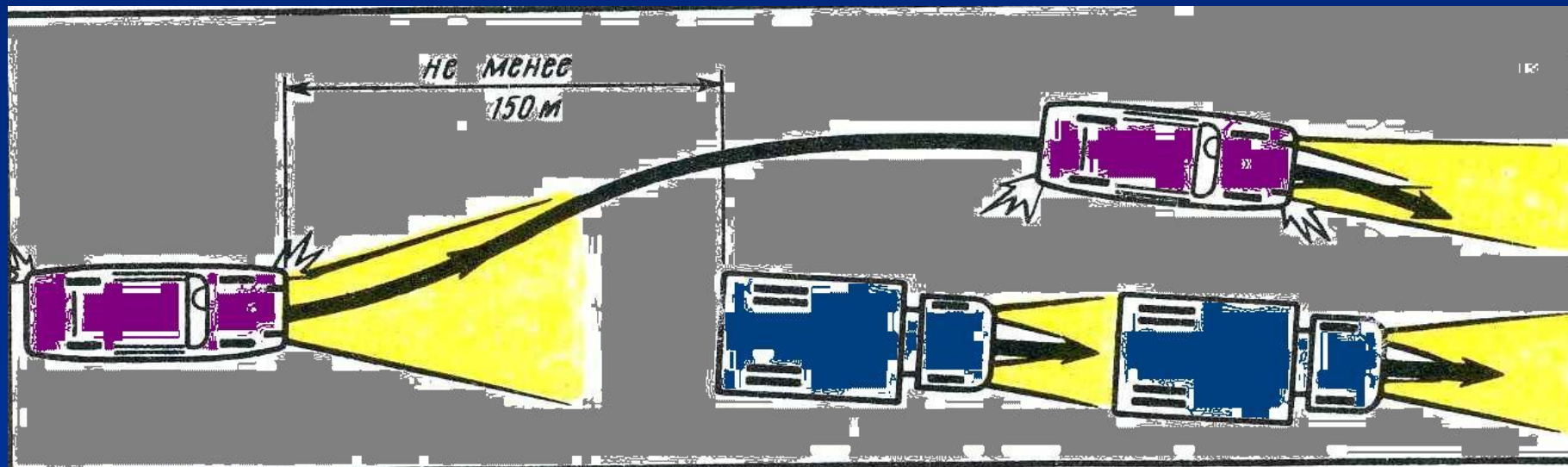
- Перед переломом продольного профиля дороги



- Перед поворотом дороги и перекрестком



• При обгоне



Советы водителю

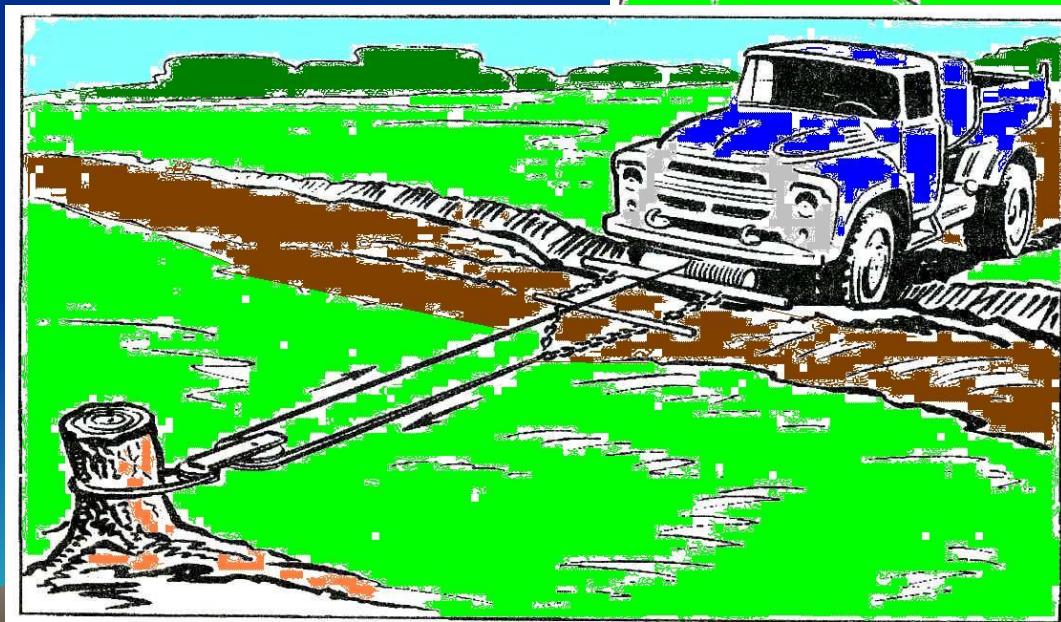
- Скорость движения должна быть меньше скорости движения в дневное время
- Контролировать регулировку фар и их состояние
- В неясной обстановке использовать звуковой сигнал
- При ослеплении необходимо остановиться, не меняя полосы движения, включить аварийную сигнализацию
- Скорость движения в тумане (в километрах) не должна превышать половины расстояния видимости (в метрах)



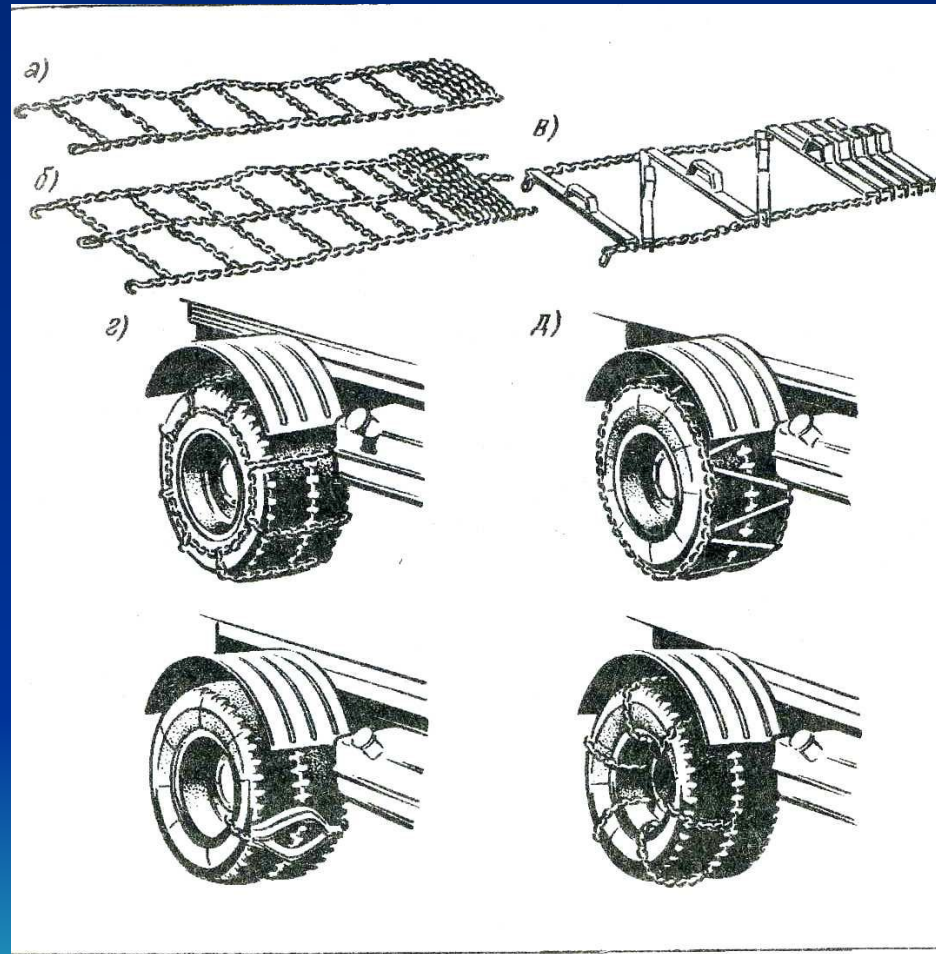
Вождение по грунтовым дорогам



Вытаскивание застрявшего автомобиля



Средства повышения проходимости автомобиля

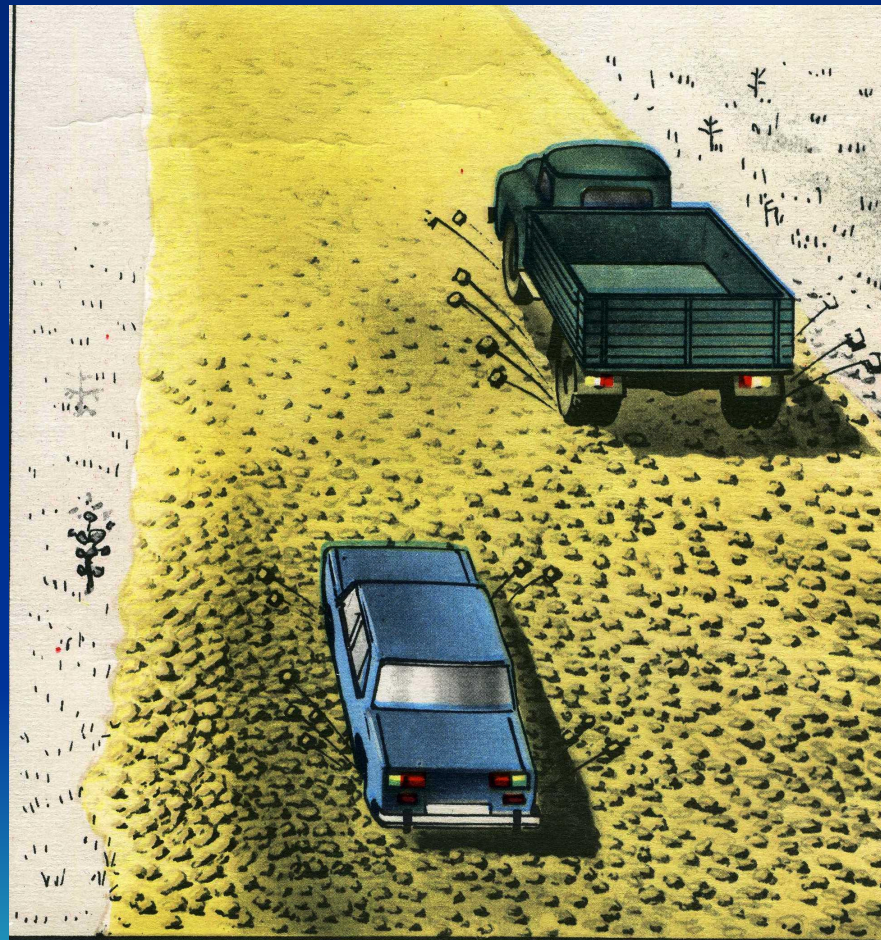


Советы водителю

- Использовать наезженную колею
- Преодолевать колдобины ниже уровня дороги под острым углом, а бугров выше уровня – под прямым углом
- Пропускать глубокую колею между колесами
- Тормозить перед выбоинами и прекращать торможение на самой выбоине
- Дороги со слоем грязи преодолевать с разгона без переключения передач



Движение по дорогам с неусовершенствованным покрытием (щебень, гравий)



Советы водителю

- Снижать скорость и увеличивать дистанцию и интервал
- Делать обгон только при отсутствии встречного транспорта
- Съезжать на обочину под углом к выбросу гравия из-под колес встречного (попутного) автомобиля



Вождение по бездорожью



Движение по пашне

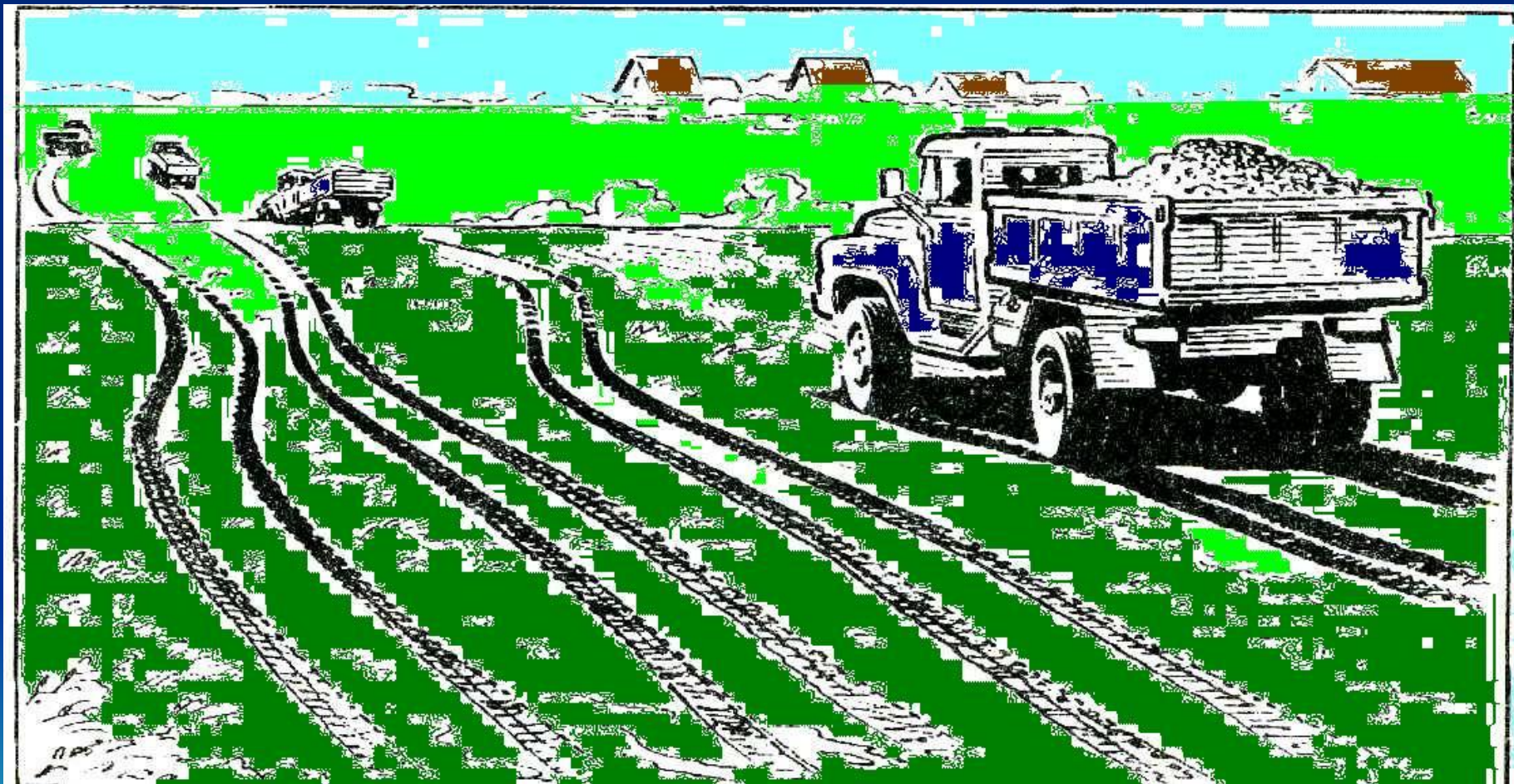


Советы водителю

- Двигаться следует вдоль борозды или под острым углом к ней
- При движении по мокрой пашне использовать средства повышенной проходимости
- Двигаться на одной из низших передач при средней частоте вращения коленчатого вала



Движение по заболоченному лугу



Советы водителю

- Выбирать места с чистым и невысоким травяным покровом
- Двигаться с возможно большей скоростью, не допуская остановок и крутых поворотов
- Избегать попадания на прежнюю колею



Движение по песку

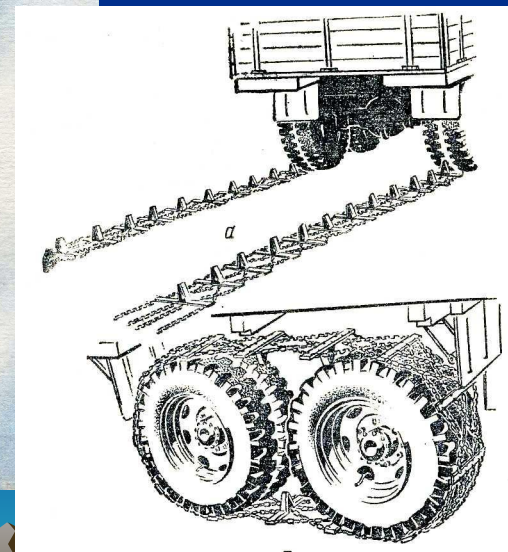


Советы водителю

- Двигаться на пониженной передаче по возможности без остановок
- Не допускать буксования колес
- В случае остановки использовать лопаты и подручные средства
- Снижать давление в шинах до нижнего предела



Движение по снежным и скользким дорогам

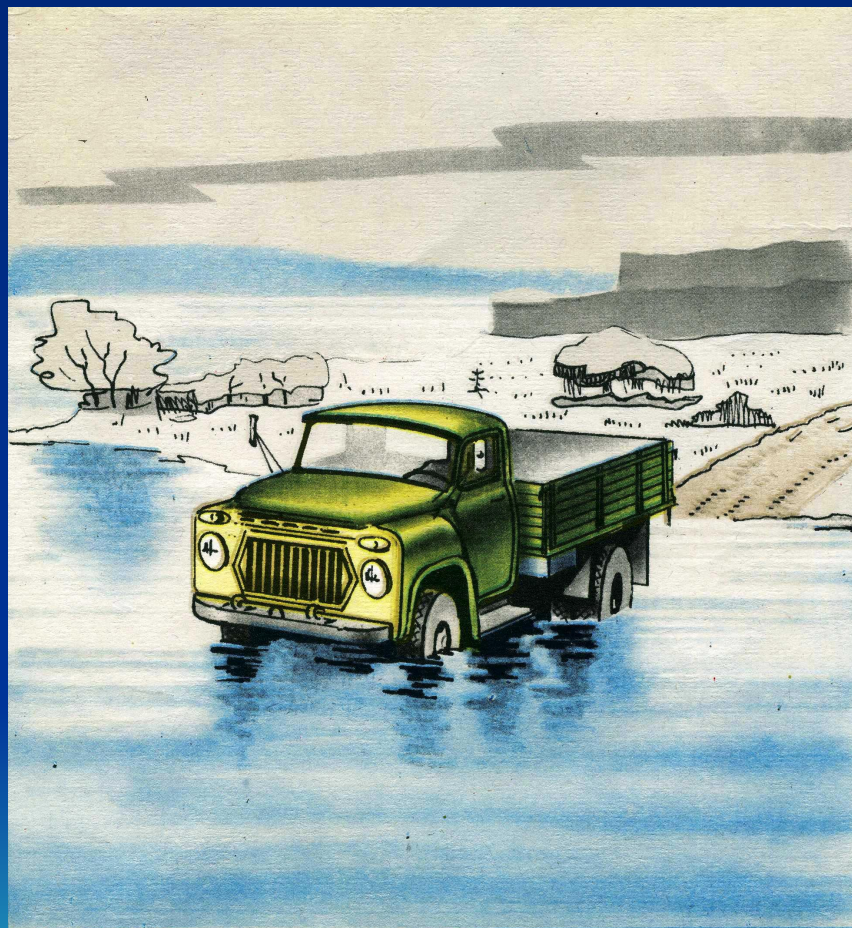


Советы водителю

- Двигаться на малых скоростях
- Использовать шипованные шины
- Снизить давление в шинах до нижнего предела
- Тормозить плавно без выключения сцепления
- Проезжать с разгона рыхлые снежные сугробы



Преодоление брода

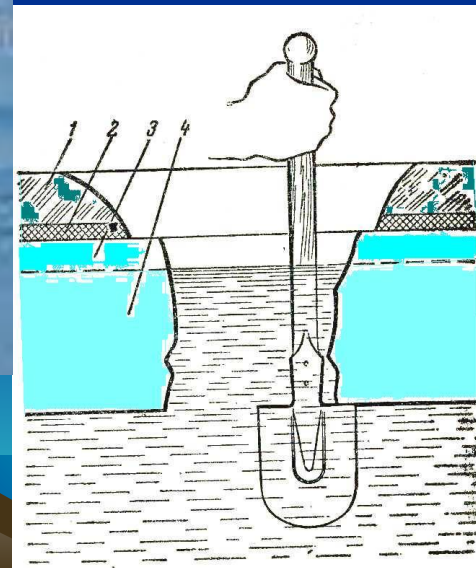


Советы водителю

- Преодолевать реку с быстрым течением следует под углом вниз по течению, использовать пониженные передачи при повышенных оборотах двигателя, двигаться без остановки и крутых поворотов
- Осмотреть берег и измерить глубину брода (0,4-0,5 м – для легковых, 0,6-0,8 м – для грузовых)
- Срезать края берега лопатой
- Вывести трубу глушителя над поверхностью воды



Вождение по ледовой переправе



Советы водителю

- Лед должен быть чистым, прочно связан с берегом, стекловидной массы без прослоек снега и воздушных пор
- Толщина льда 15 см достаточна для движения автомобиля до 2 т массы, утолщение на 5 см – увеличение нагрузки на 1 т
- Движение с открытой дверью
- Движение плавное, скорость не более 10 км/ч, без резких поворотов, торможения, переключения передач и остановок



Движение по лесной дороге



Советы водителю

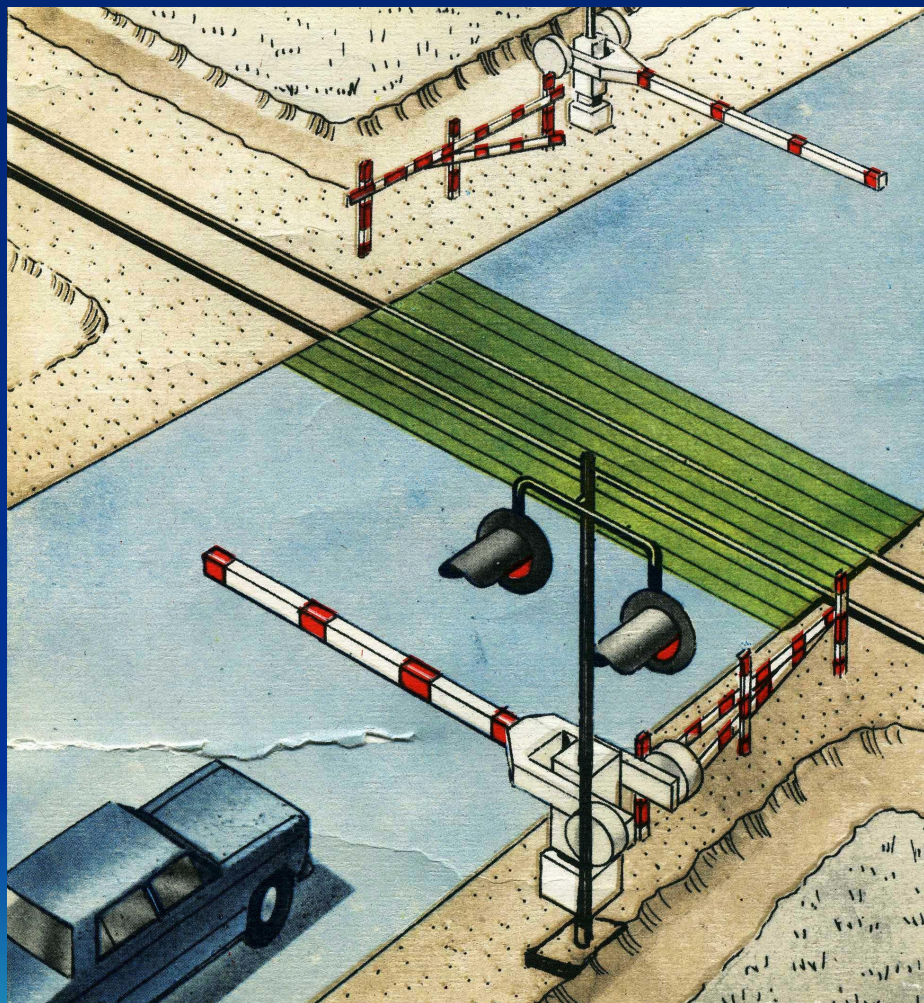
- Скорость движения невелика
- Во избежание повреждения фар, капота, кузова следить за ветками деревьев
- Опасаться движения по мелкому кустарнику, высокой траве – пни, стволы поваленных деревьев, камни, ямы
- Двигаться по следу прошедших автомобилей



Движение в зоне дорожных сооружений



Железнодорожный переезд

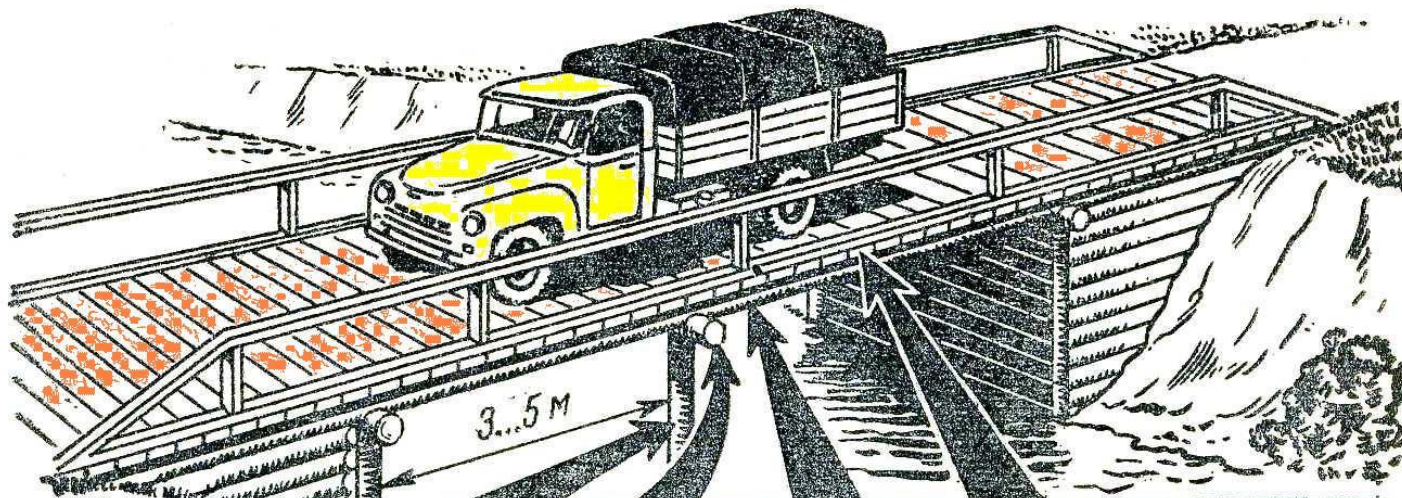


Советы водителю

- Заблаговременно включать пониженную передачу
- Двигаться с малой скоростью
- Мотоцикл ведется строго перпендикулярно рельсам
- Лично убедиться в отсутствии приближающегося поезда
- Двигаться через переезд в один ряд

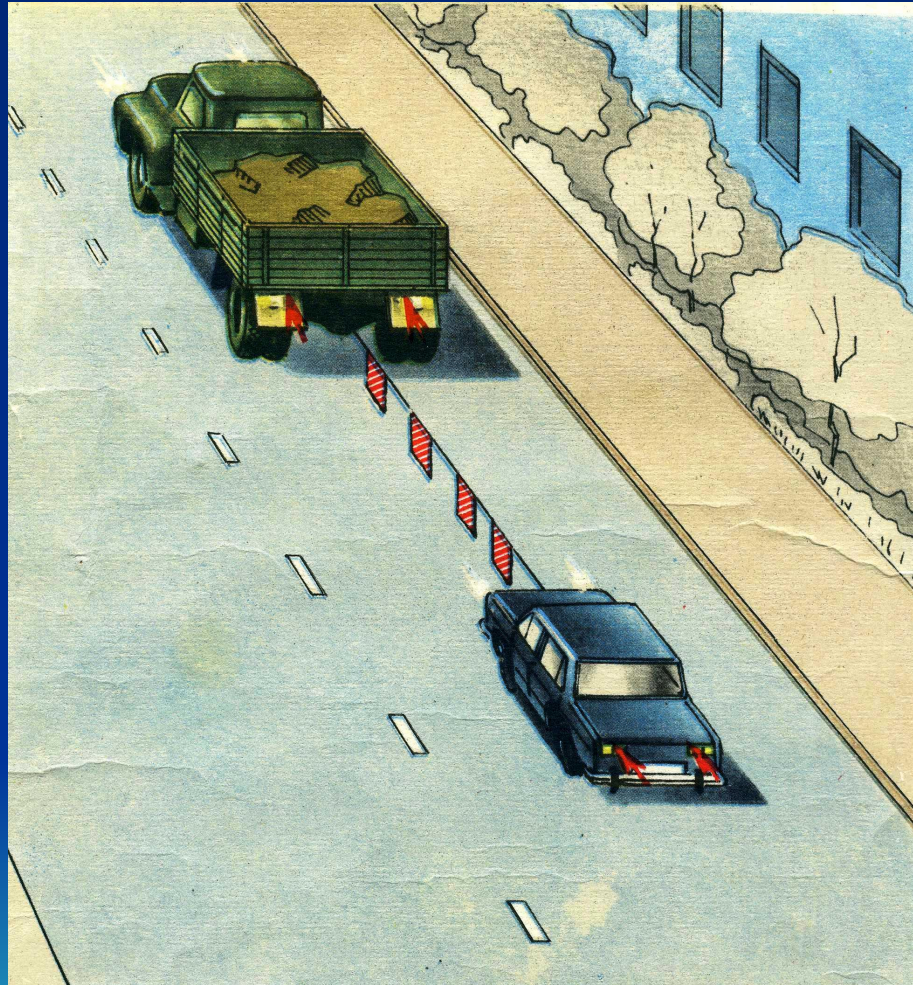


Движение через деревянный МОСТ

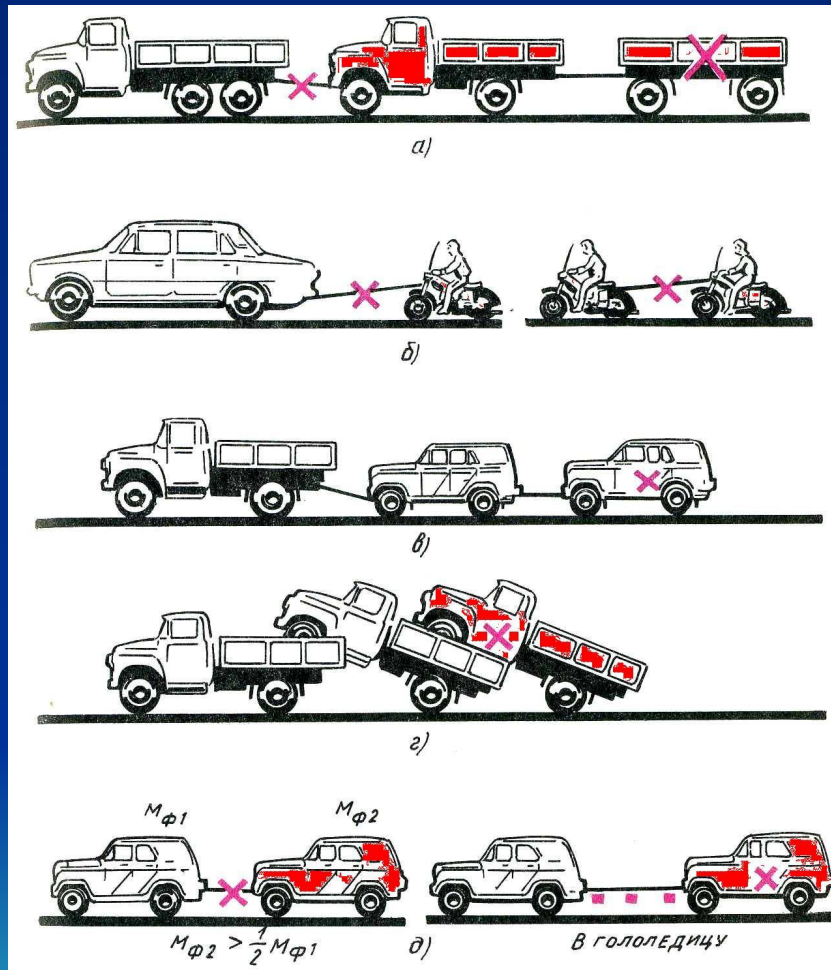


Диаметр сваи, см	Диаметр насадки, см	Диаметр прогона, см	Толщина настила, см	Грузоподъем- ность моста, т
15..16	18..20	22..25	6..8	15
18	20..22	26..28	7..9	30
18	22..25	29..30	9	50
25	25..30	31..36	10	100

Буксировка



Буксировка запрещена



Советы водителю

- Следить за надежностью сцепки
- Осуществлять движение «внатяг» без резких ускорений и замедлений
- Быстро переключать передачи
- Делать остановки на ровных (без уклонов) участках дорог
- При поворотах учитывать смещение прицепа к центру поворота

