

**Петропавловская
крепость - памятник
рождению СПб**

Ананичева М.А.



Северная война 1700 - 1721 г



**Русская армия вышла к
Финскому заливу.
Россия получила выход к морю.**

Заячий остров





Кронверкская протока

Строительство крепости





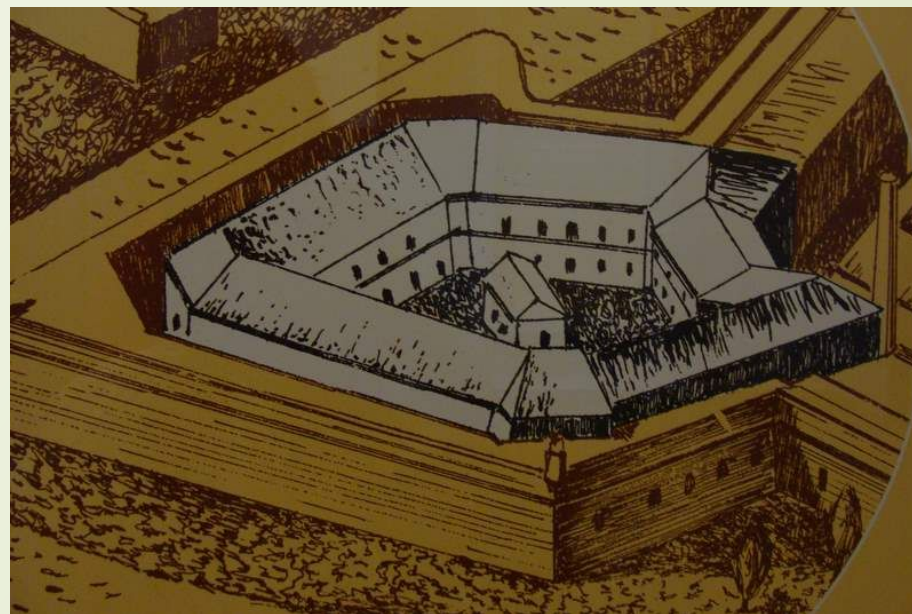




Кронверк - укрепление перед крепостью, похожее на корону



**Бастион - пятистороннее
долговременное укрепление,
возводившееся на углах
крепостной ограды**





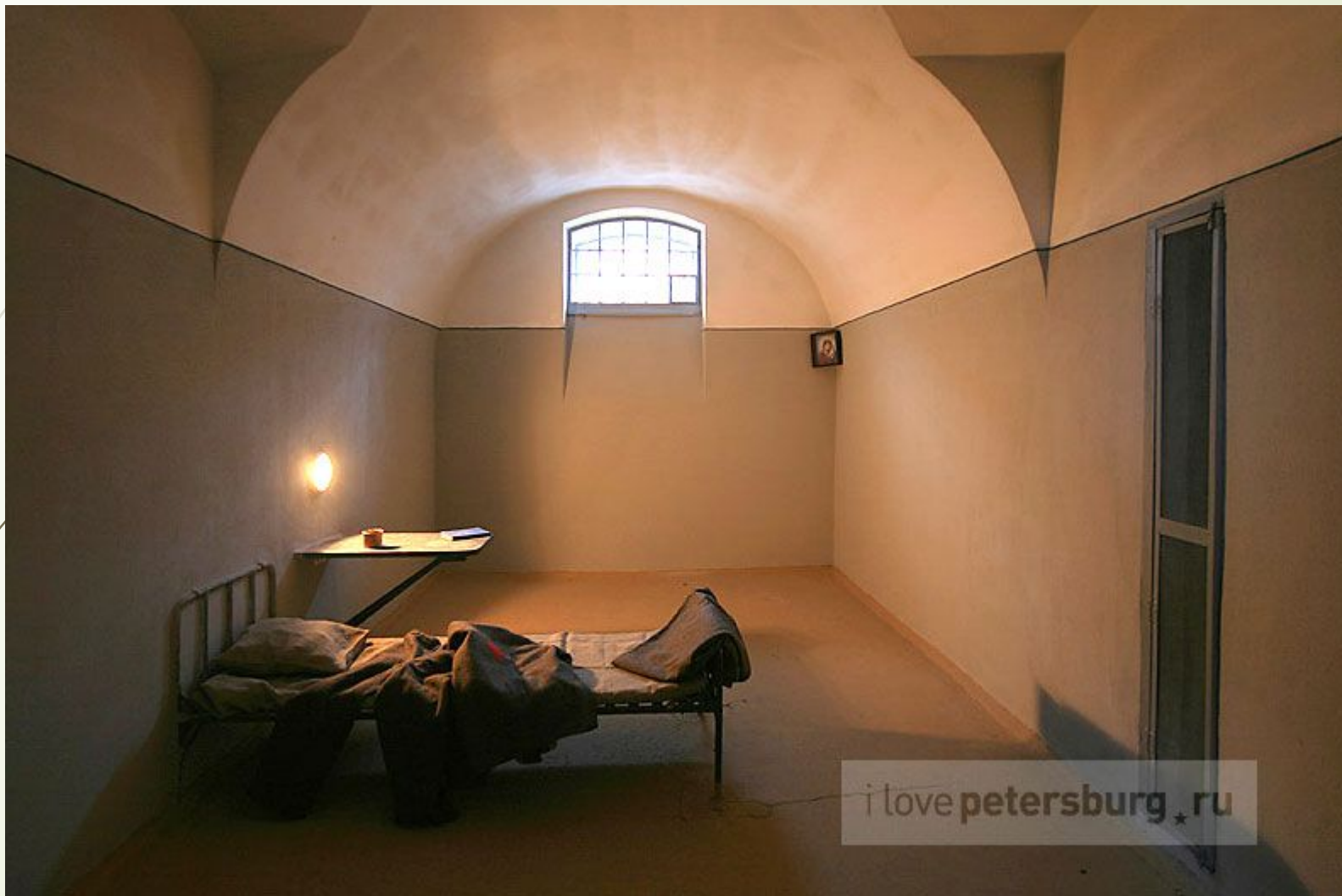
Бастионы:

- ✓ **Государев**
- ✓ **Нарышкин**
- ✓ **Трубецкой**
- ✓ **Зотов**
- ✓ **Головкин**
- ✓ **Меншиков**

Куртина - крепостная стена



- ✓ Васильевская
- ✓ Екатерининская
- ✓ Кронверкская
- ✓ Невская
- ✓ Никольская
- ✓ Петровская



i love petersburg . ru

КАЗЕМАТ





Гласис - свободное место перед крепостью

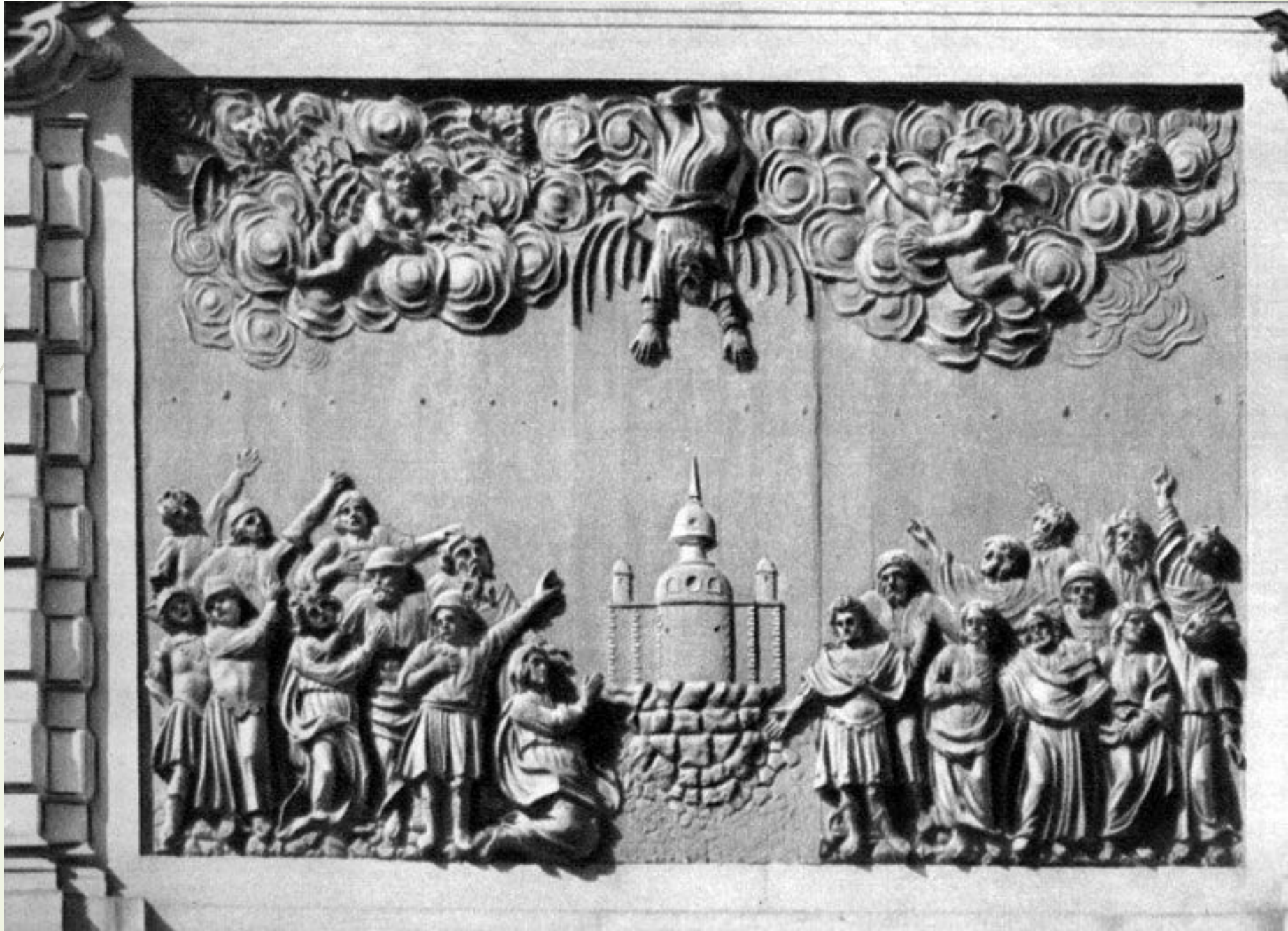


Петровские ворота



Барельеф - скульптурное изображение, выступающее из стены на $\frac{1}{2}$ объёма







Петропавловский собор

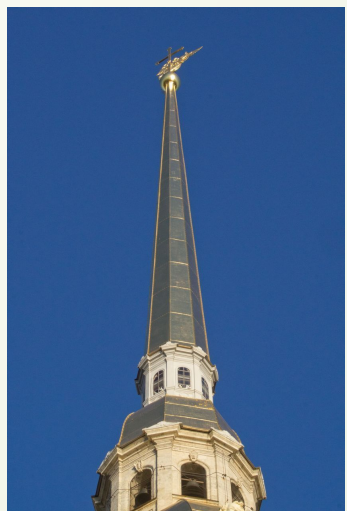


Собор - главный храм города или монастыря





флюгер



шпиль



куранты



купол, барабан



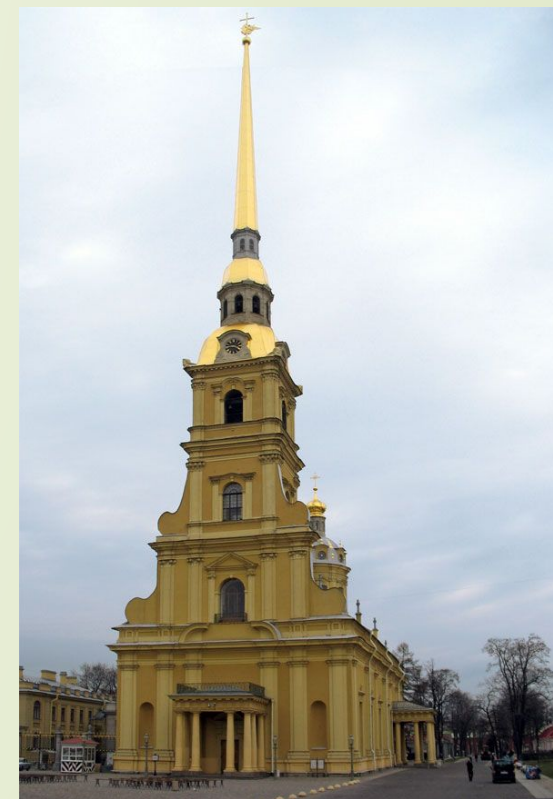
портик



волюта



ярусы

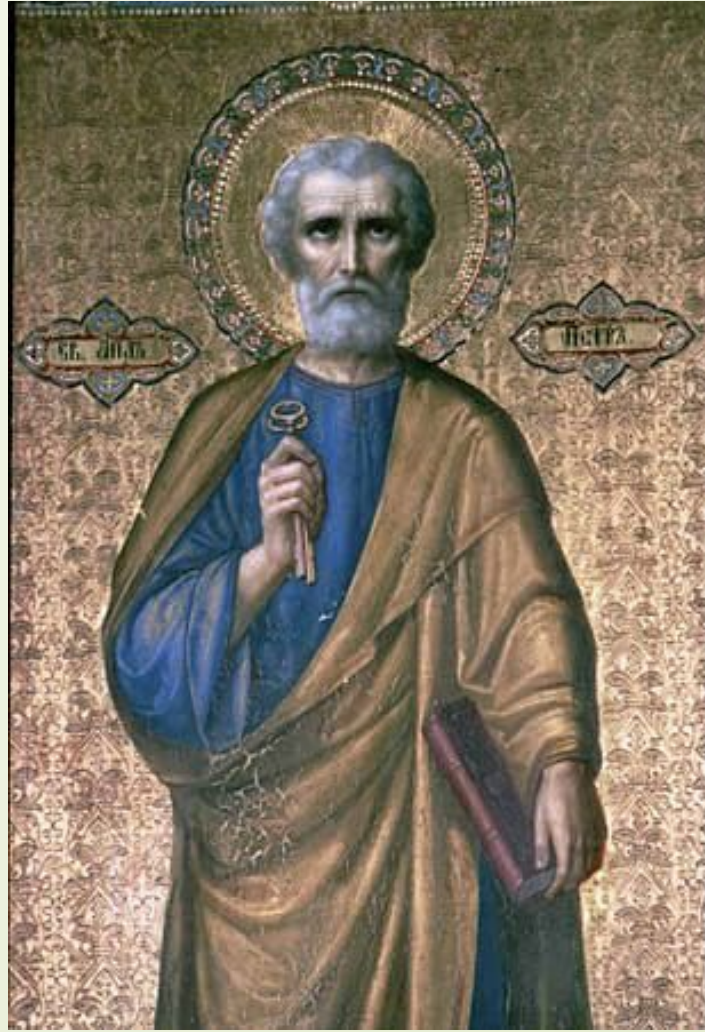


колокольня











**Доменико
Трезини**



