
A photograph of a white ceramic coffee cup filled with a latte, featuring a heart-shaped latte art design on the surface. The cup sits on a matching white saucer with a silver spoon resting on it. The entire set is placed on a light-colored wooden table. The text is overlaid in a blue, italicized font.

*Кофейни.  
История и развитие на  
мировом рынке  
общественного питания*

*Выполнила: Плешивцева Н.*

A close-up photograph of a woman with long, dark, wavy hair. She is holding a white ceramic coffee cup with both hands, her face close to it. Her eyes are closed, and she has a serene expression, suggesting she is savoring the coffee. Wisps of white steam are rising from the cup. The background is dark and out of focus.

*«Вкус кофе прекрасен, но непонятен. Его нужно научиться понимать и любить, только при этом условии можно с упоением наслаждаться им в полной мере».*

*Гюстав Флобер*



**Кофейня-предприятие** общественного питания, специализирующееся на изготовлении и реализации с потреблением на месте широкого ассортимента горячих напитков из кофе, какао и чая, мучных блюд и мучных булочных и кондитерских изделий, кулинарной продукции из полуфабрикатов высокой степени готовности в ограниченном ассортименте, а также алкогольных напитков и покупных товаров .

## *Значение Кофейни*



*Costa Coffee.  
Г. Москва*



*Де Пари г. Тула*

*Немного истории*



Первые две кофейни в мире открылись в Османской империи в 1554 году в Константинополе





*Кофейня Флориан.  
Венеция была открыта  
1720 году и существует по  
сегодняшний день*

*В России первые кофейни  
появились при Петре I и  
просуществовали вплоть до  
становления Советского Союза*



# Основные группы

## Тематические кофейни



## Сетевые кофейни

делятся :  
традиционная  
кофейня, кофейня  
«русский формат»,  
Фаст-фуд формат.



традиционная кофейня



Фаст-фуд формат

кофейня «русский формат»



# Кофейни в разных частях мира



американская кофейня –  
«Central Perk» в Нью-Йорке.

кофейня «Эль-Фишави»







Кофейня  
«Демель», Вена,  
Австрия.



KtoVDele.ru  
В ПОИСКЕ ЛУЧШЕГО БИЗНЕСА



# мобильные кофейни





# Разновидность и ассортимент кофе.



**Быстрорастворимый кофе**



**элитный кофе**



Айриш - кофе с алкоголем и с взбитыми густыми сливками. Подается в специальных айриш-бокалах.



Глясе – прохладный кофе с шариком мороженого. Подается в айриш-бокале с трубочкой.



Американо



Капучино – кофе с взбитым в горячую пену молоком



Латте – кофейный коктейль, состоящий из одной части эспresso и двух частей прогретого молока с пеной.



# Способы приготовления кофе



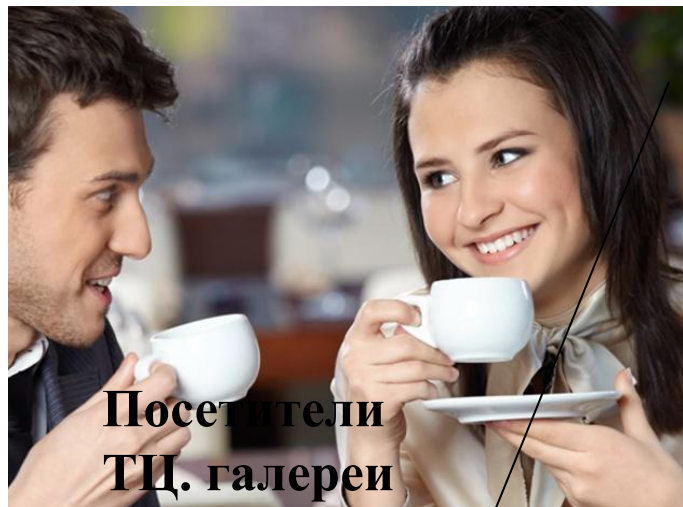
- Кофе по-восточному или кофе в турке
- Френч-пресс (кафетьер) или поршневой метод



- Кофейник
- Капельный способ или способ фильтрации
- Кофе-машина эспрессо



# Потребители



Посетители  
ТЦ, галереи

Деловые люди

Студенты

Гости города

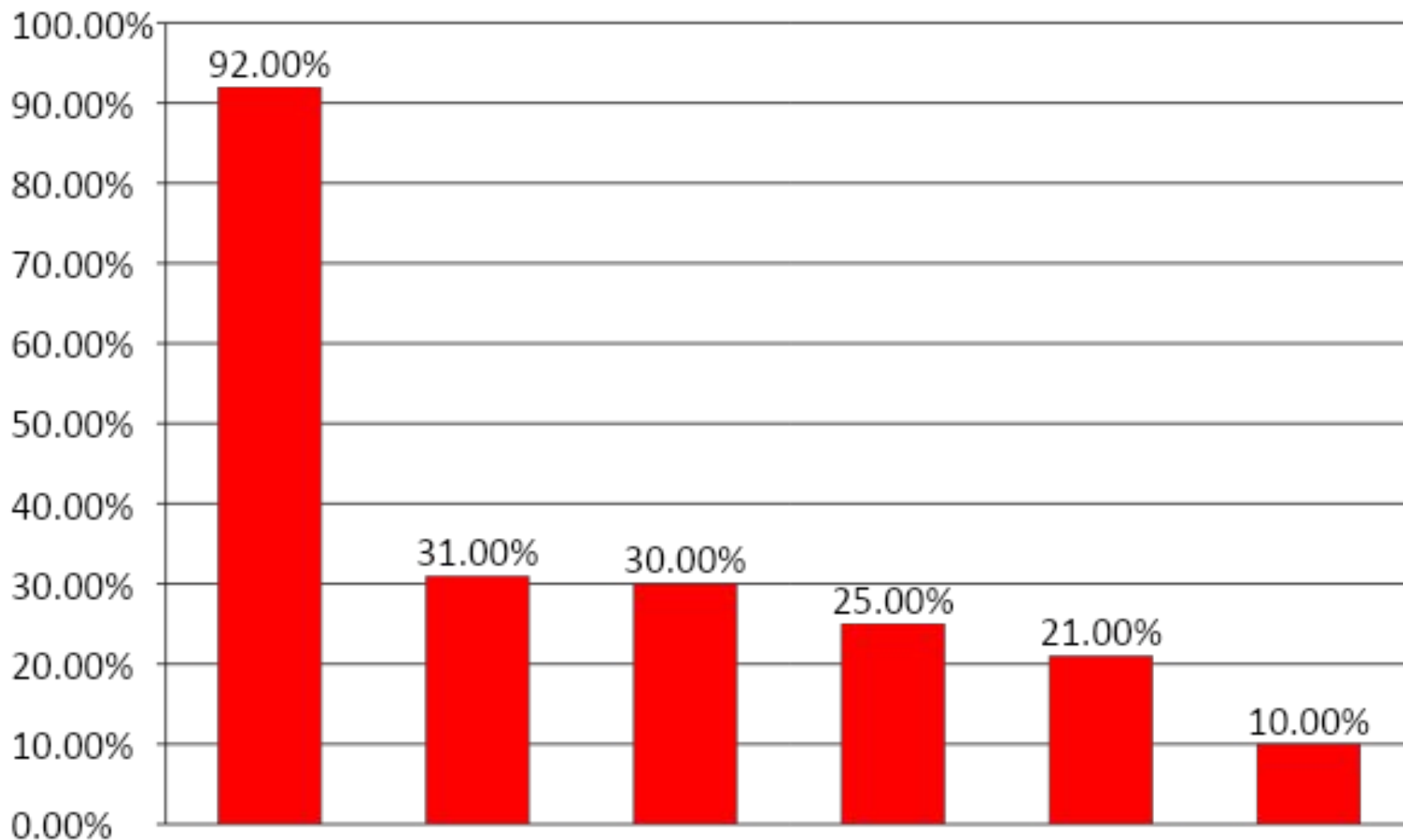


Жители  
расположенных рядом  
домов

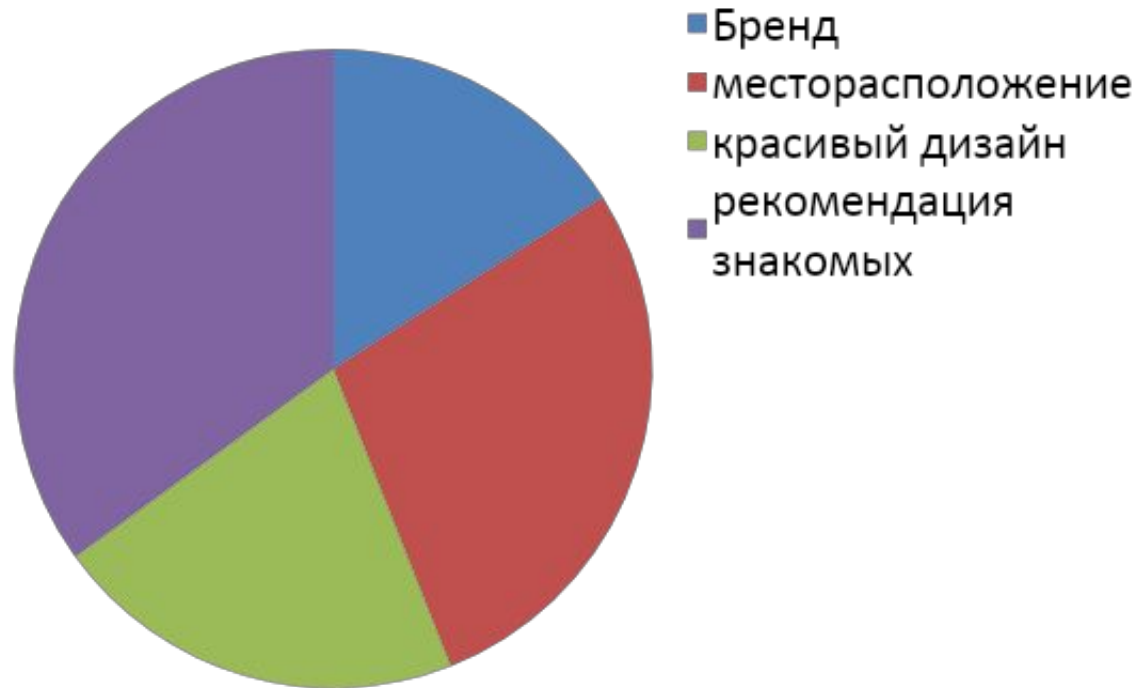




# Основная аудитория кофейни – это люди в возрасте 18-25 лет, 25-30 лет, 30-40 лет

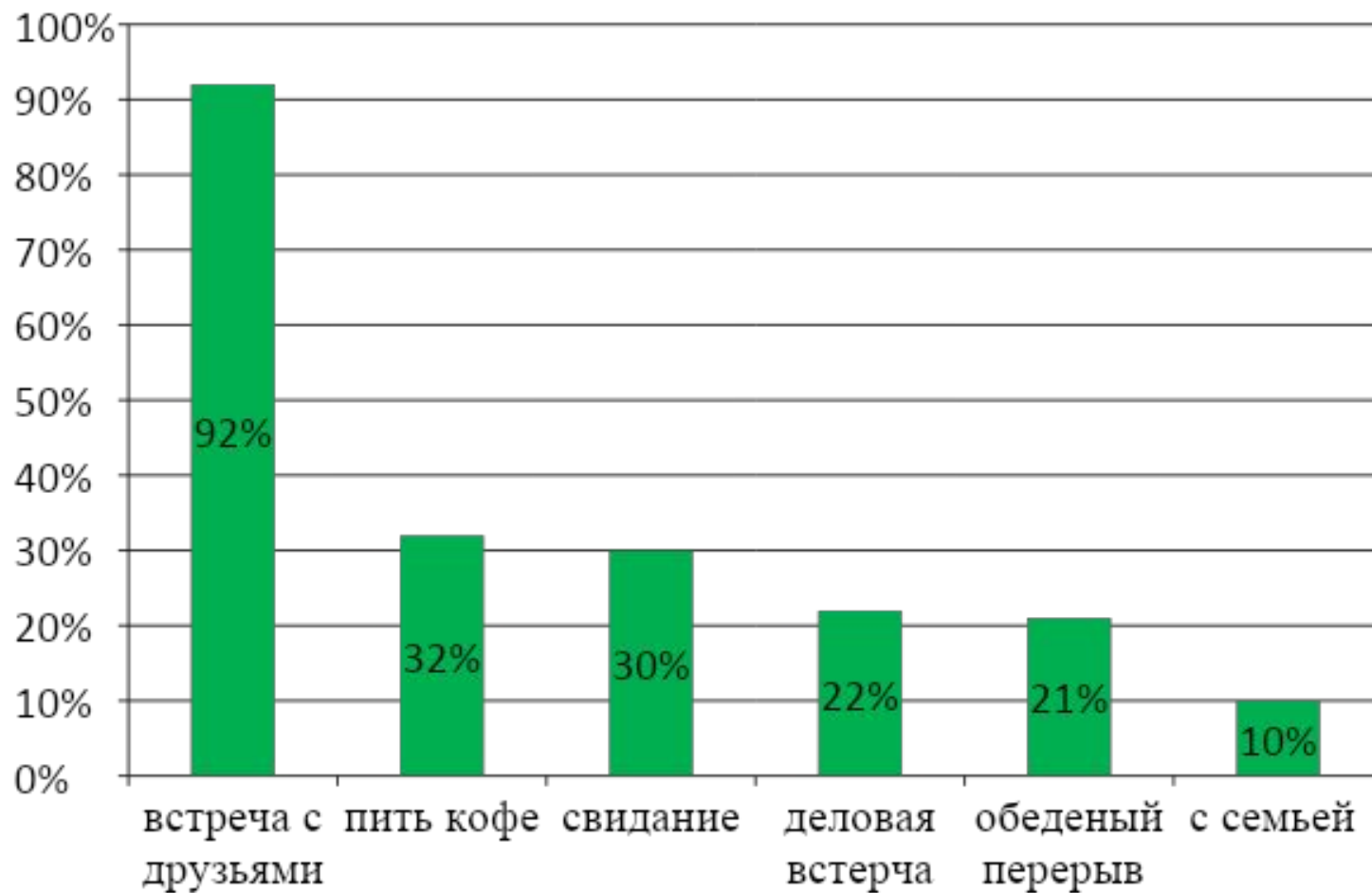


# Факторы, влияющие на клиента при выборе кофейни





# Причины посещения кофейни



# Потребление кофе на душу населения (кг/год)

Финляндия	9,7
Швеция	7,9
Польша	3,1
США	2,8
Великобритания	1,5
Россия	0,8



## Потребление кофе в РФ, по данным аналитиков

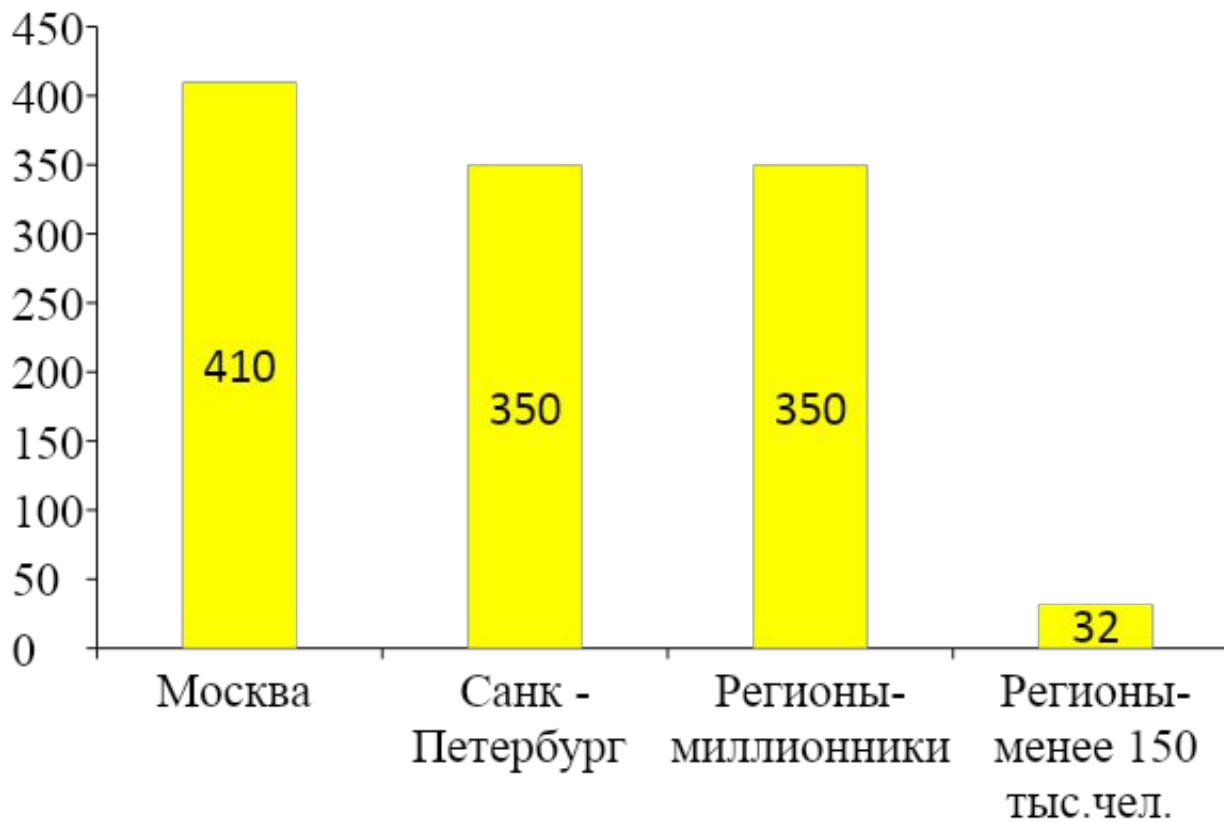


Потребление кофе на душу населения (чашек в день)

Напиток	2012г.	2013г	2014-2015 (прогноз)
кофе	1,79	1,89	2,02



# Кофейни в цифрах по России



# Кофейни нашего региона



Кофейня Кофеварка



Кофейня «Капучино»



Кофейня «Капферра»

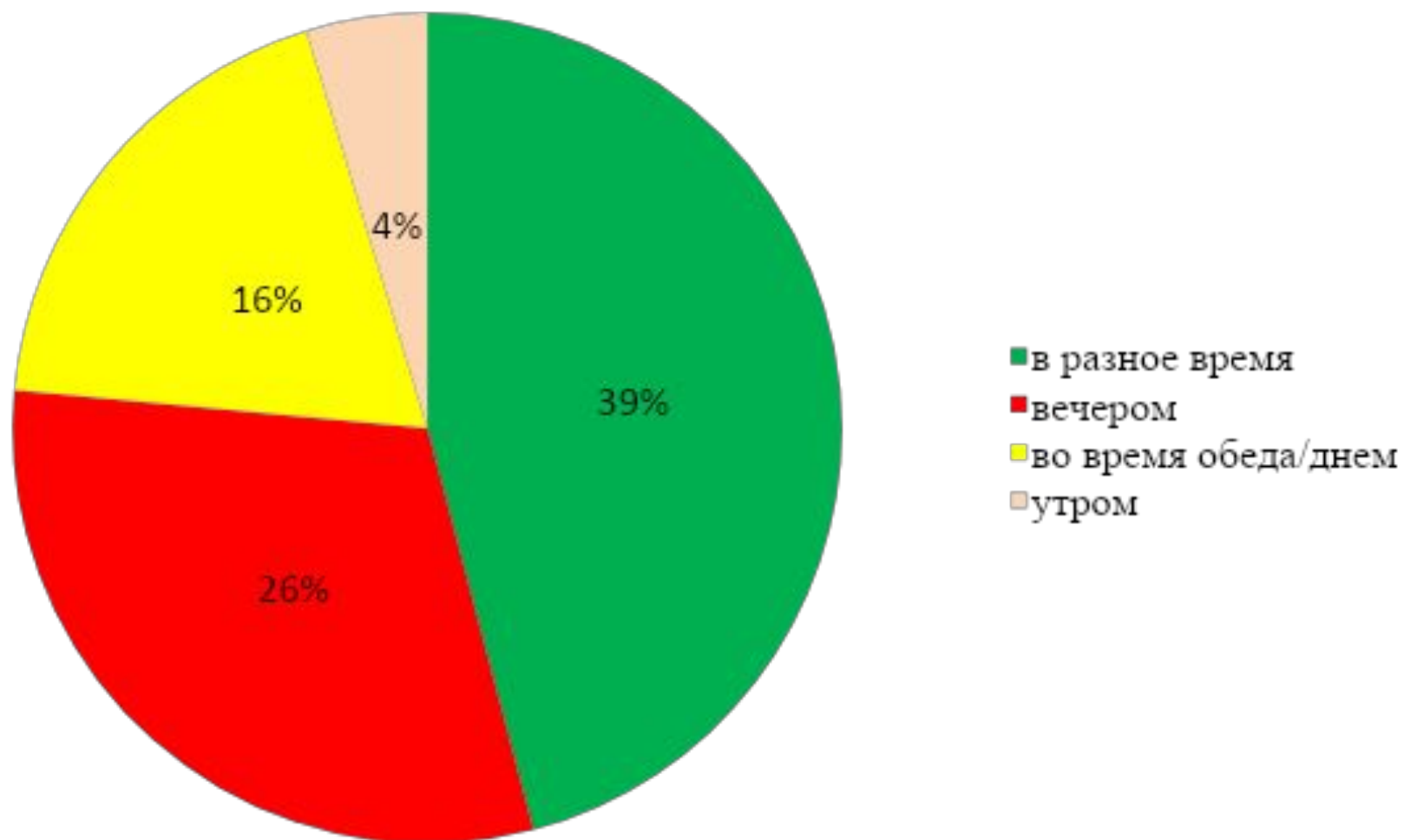


# Мобильные кофейни нашего региона

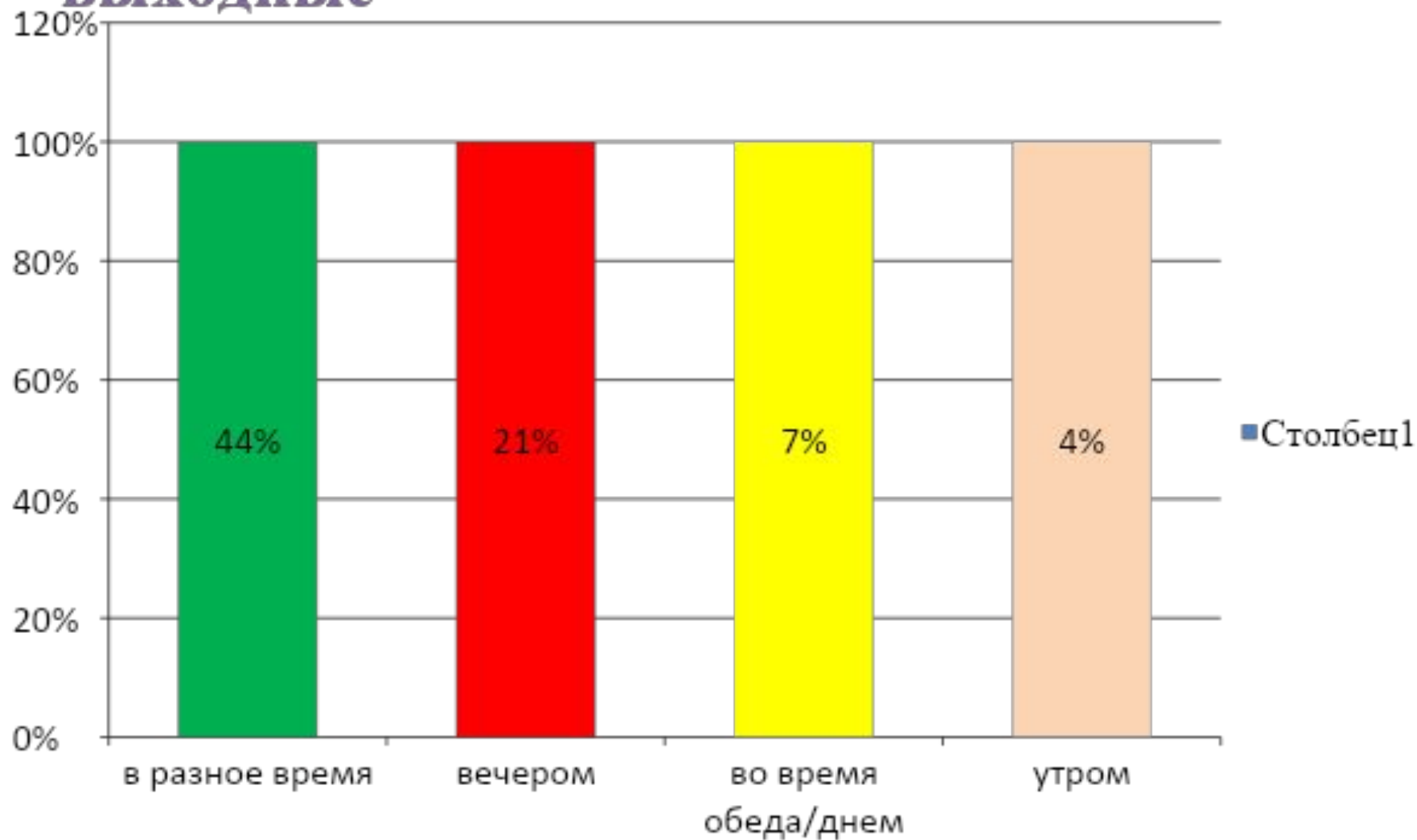




## Время посещения кофейни в будни



# Время посещения кофейни в ВЫХОДНЫЕ



# Главные игроки на российском рынке кофеен

