

# СПб ГПБОУ Российский Колледж Традиционной Культуры

## Мастер-класс

Преподаватель: Аксенова Наталья Александровна

# ТЕМА: «МАКЕТИРОВАНИЕ КАК ДРЕВНЕЙШИЙ СПОСОБ СОЗДАНИЯ ОДЕЖДЫ»



**Цель: освоение наколки блузы на манекене  
из отдельных квадратных или  
прямоугольных кусков макетной ткани**



# Задачи: выполнить наколку блузы по модельным линиям на манекене



# Экскурс



# Эльза Скиапарелли





Fashiony.ru





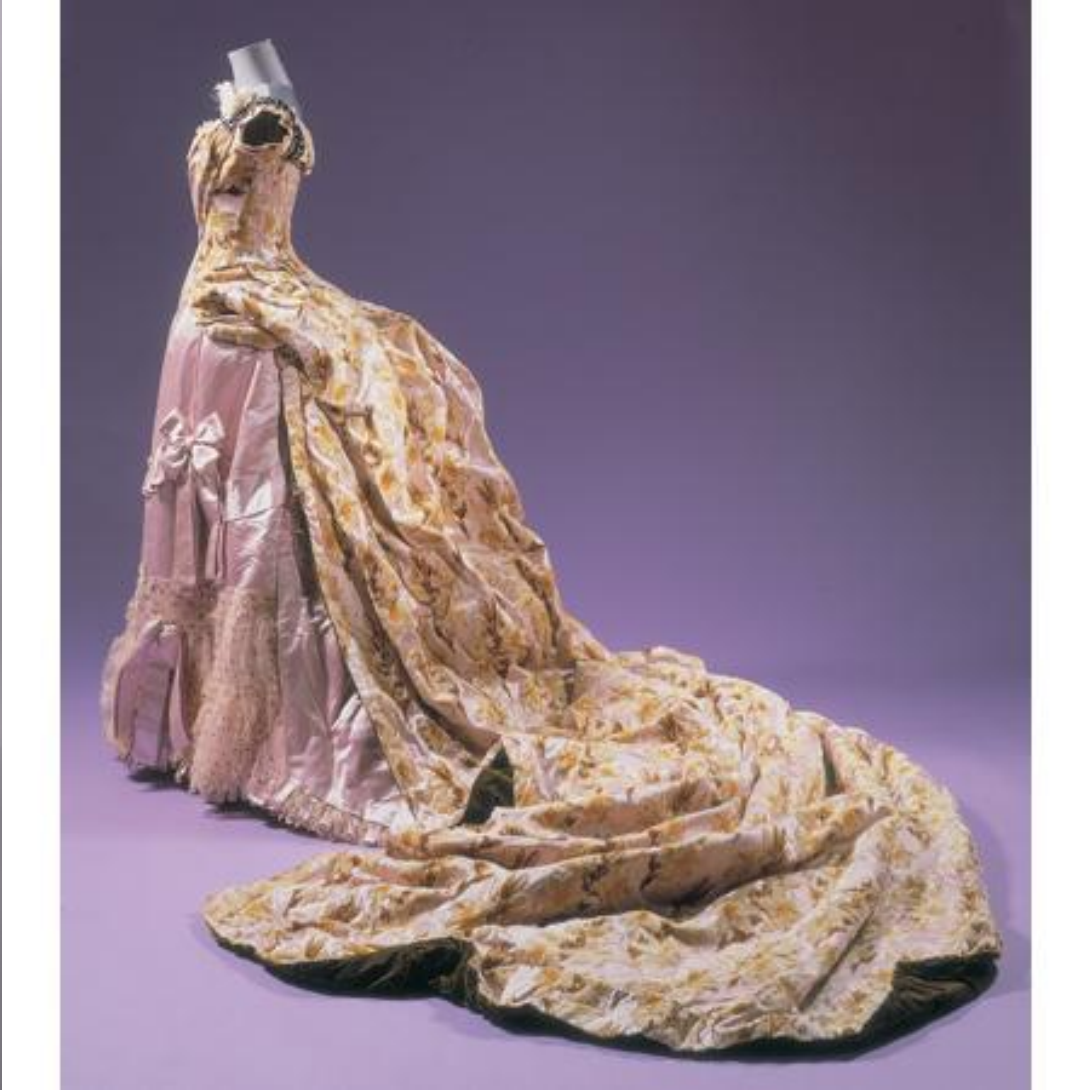






# Чарльз Фредерик Уорт



















# Мадлен Вионне





Fashiony.ru













# Поль Пуаре







афиша







афиша









**2013-2014**



Владислав Лифановский



**Блуза  
прилегающего  
силуэта с  
глубоким  
вырезом  
горловины  
переда и спинки  
с застежкой на  
потайную  
молнию в левом  
боковом шве, с  
притачным  
поясом,  
завязывающимся  
с левой стороны  
бокового шва**



# Для выполнения накладки нам понадобится:

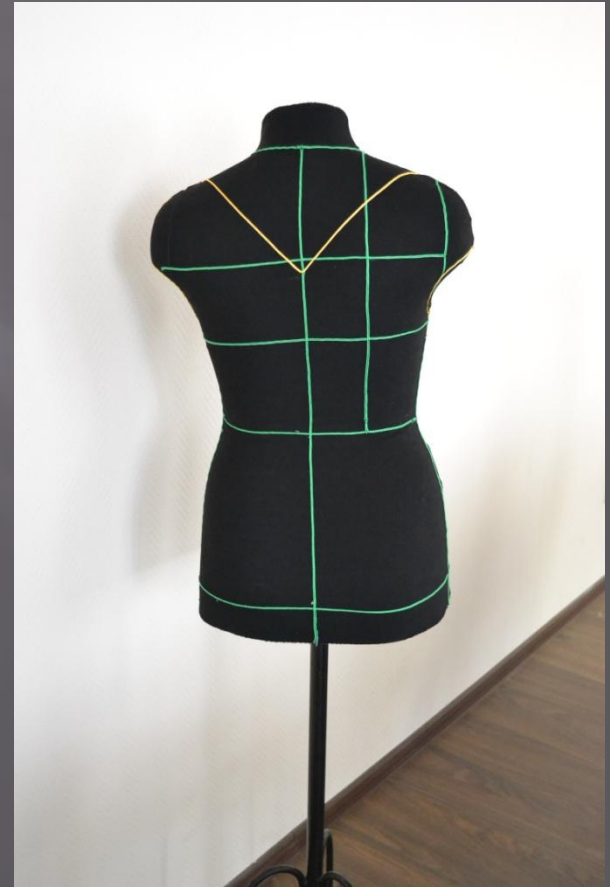


- ▣ Манекен
- ▣ Ткань
- ▣ Булавки
- ▣ Ножницы
- ▣ Ручка
- ▣ Карандаш

# Подготовка манекена к работе







# Техника безопасности при накалывании блузы на манекен

## Работа с иглами и булавками

### *Во время работы:*

- Булавки вкалывать в горловину манекена.
- Кусочки сломанной булавки немедленно убрать и выбросить.
- Запрещается брать булавки в рот, вкалывать в одежду, стены, бумаги, занавески, мебель.
- Перед работой проверить, не осталось ли в манекене на конструктивных и модельных линиях булавок.
- При накалывании острие булавки не выводить наружу накалываемого изделия.
- По окончании работы проверить наличие на месте игл.

## Работа с ножницами

### *Во время работы:*

- ▣ Класть ножницы справа от себя с сомкнутыми лезвиями.
- ▣ Не оставлять ножницы на краю стола.
- ▣ Передавать и переносить ножницы только кольцами вперед и с замкнутыми лезвиями.
- ▣ Следить за тем, чтобы ножницы не оказались под тканью, т.к. взяв ткань со стола, их можно уронить и пораниться.
- ▣ Во время подрезания деталей не подходить к работающему с ножницами, т.к. он может этого не заметить и поранить себя или другого человека.

При выполнении накладки булавки должны располагаться в направлении горизонтальных линий, так как в этом положении происходит меньше излом ткани.

Ткань должна располагаться на манекене без заломов и перетягивания.

# Процесс наколки модели на манекен

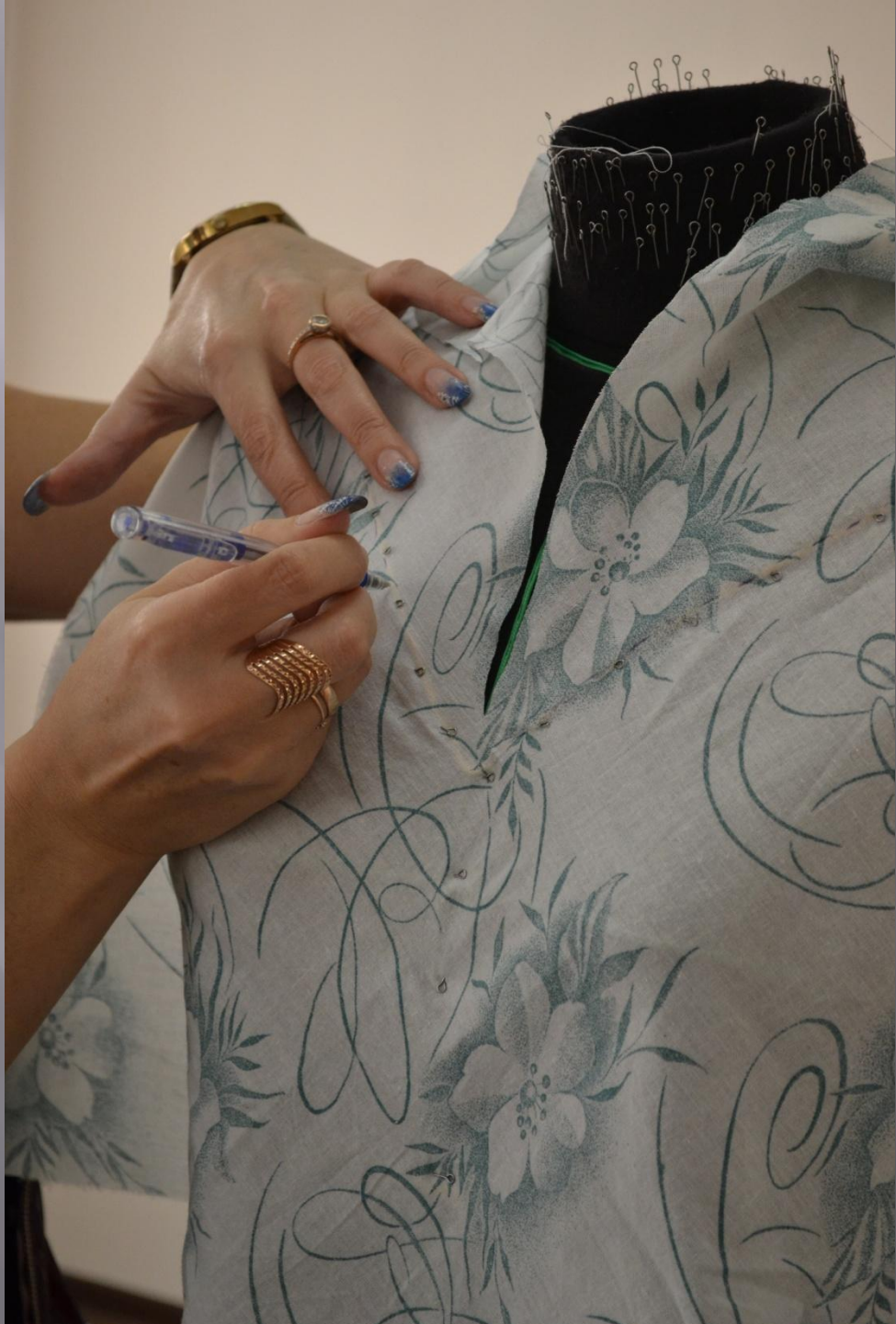






































































# Подведение итогов занятия

Качество выполнения  
приемов наковки от 0 до 5 баллов

Соответствие наколотого  
изделия эскизу модели от 0 до 5 баллов

Взаимодействие в группе от 0 до 5 баллов

Соблюдение правил и  
приемов безопасного  
труда от 0 до 5 баллов

# Полезные ссылки для получения информации по макетированию изделия на манекене

- <http://www.e-gost.org.ua/articles/33607-cto-takoe-maketirovanie.html>
- [http://www.season.ru/sovety/sozd\\_vikr/maketirovanie/maketir\\_maneken.html](http://www.season.ru/sovety/sozd_vikr/maketirovanie/maketir_maneken.html)
- [http://fashiony.ru/page.php?id\\_n=18558](http://fashiony.ru/page.php?id_n=18558)
- <http://www.minibanda.ru/u/85631/note/maketirovanie-eto-put-k-tvorchestvu>
- Журналы «Ателье»

Спасибо за участие в  
мастер-классе!!!