

Тема урока

Классификация растений. Низшие и высшие растения Красноярского края.

- Ведущая дидактическая цель урока: обобщение и систематизация знаний.

- Образовательная цель: обобщить знания по классификации растений и познакомиться с представителями отделов растений Красноярского края, своей местности и их значением.
- Форма урока: комбинированная.
- Тип урока: урок-обобщение
- Оборудование: учебник «Природа и экология Красноярского края» 6 класс, презентация, гербарий.

Задачи урока

- **Образовательные:**
- Познакомить с представителями различных отделов растений Красноярского края;
- Обобщить знания по систематике и классификации растений;
- Выяснить значение различных представителей отделов растений

Задачи урока

- **Развивающая:**
- Развивать:
- умения пользоваться учебной литературой, работать с гербарием;
- умение делать выводы о значении и применении растений;
- развивать самостоятельность и уверенность в своих силах.

Задачи урока

- **Воспитательная:**
- Продолжить:
- формирование научно-материалистического мировоззрения;
- воспитание у учащихся бережного отношения к природе;
- воспитание культуры речи учащихся;
- воспитание интереса к познанию нового.





**Почему же их всех называют
высшими растениями?**

Схема. Высшие и низшие растения

Растения

Низшие



Высшие



Царство Растения

Подцарство
Низшие
растения-
тело не разделено
на органы

Подцарство
Высшие
растения-
есть корни, стебли
и листья

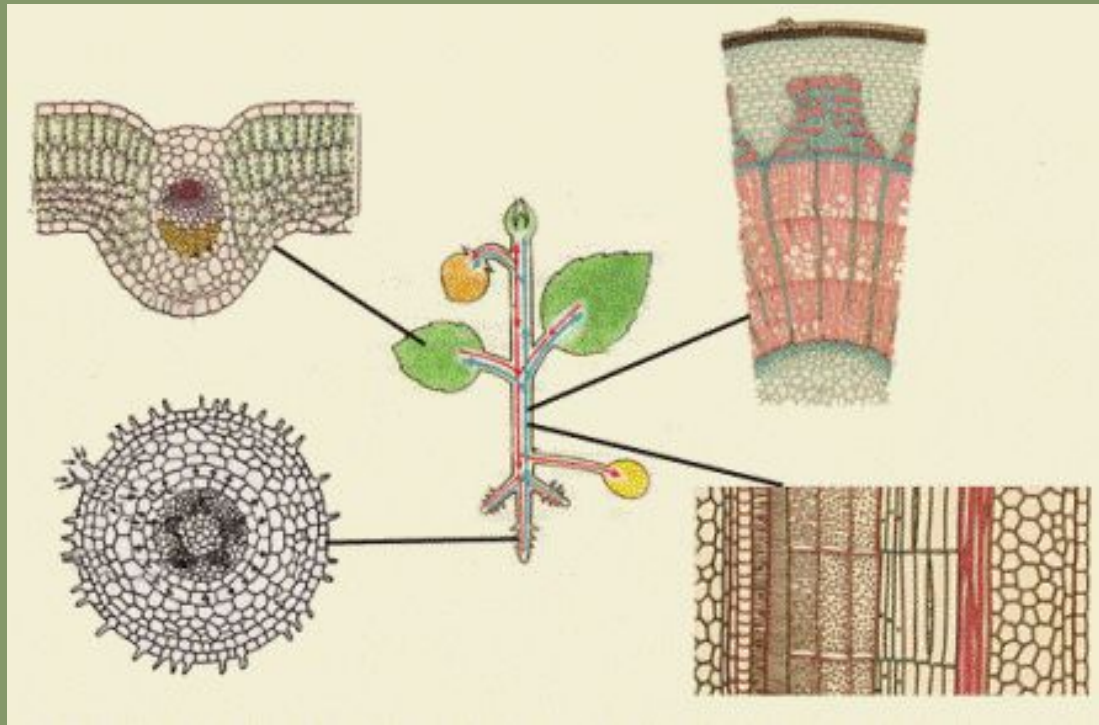
К высшим растениям относят

отделы (установите соответствие):

моховидные
хвоцевидные
плауновидные
папоротниковидные
голосеменные
покрытосеменные

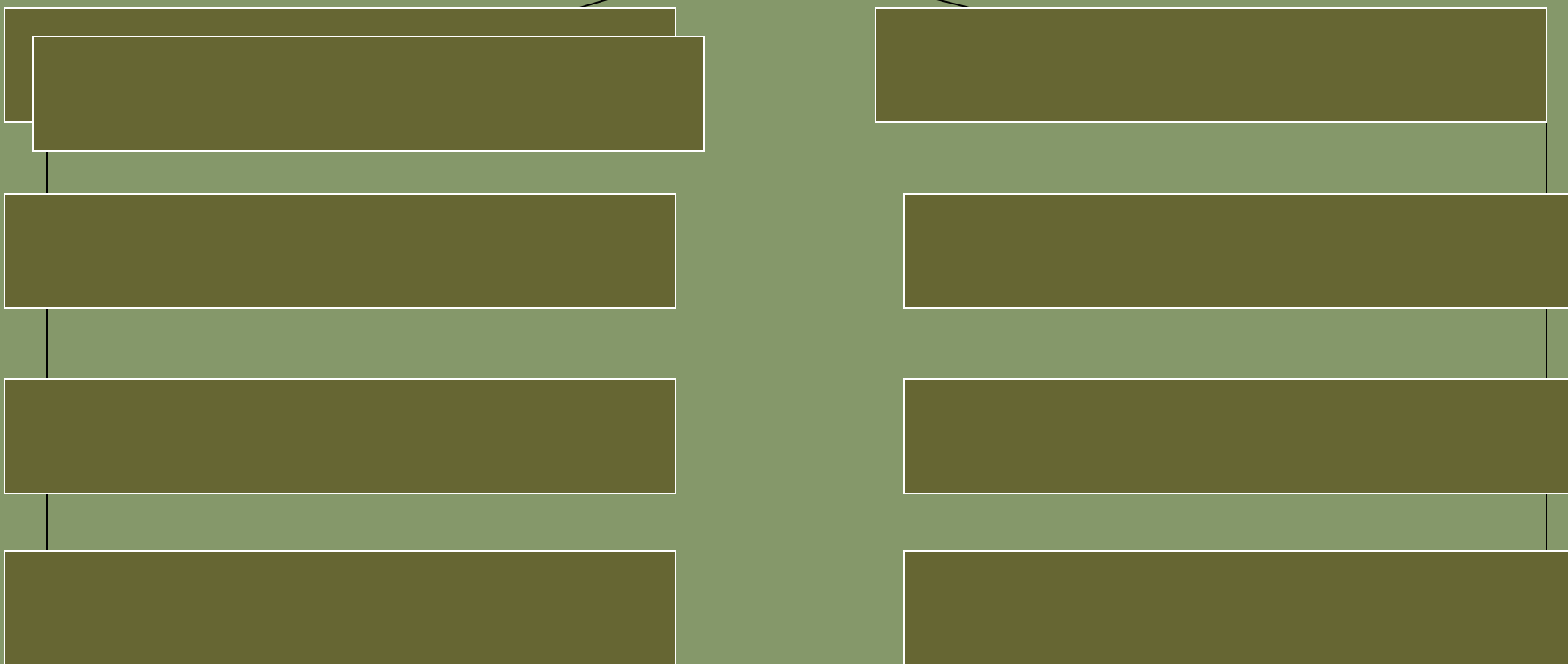


Внутреннее строение высших растений



Органы высших растений

Органы высших растений



Органы высших растений



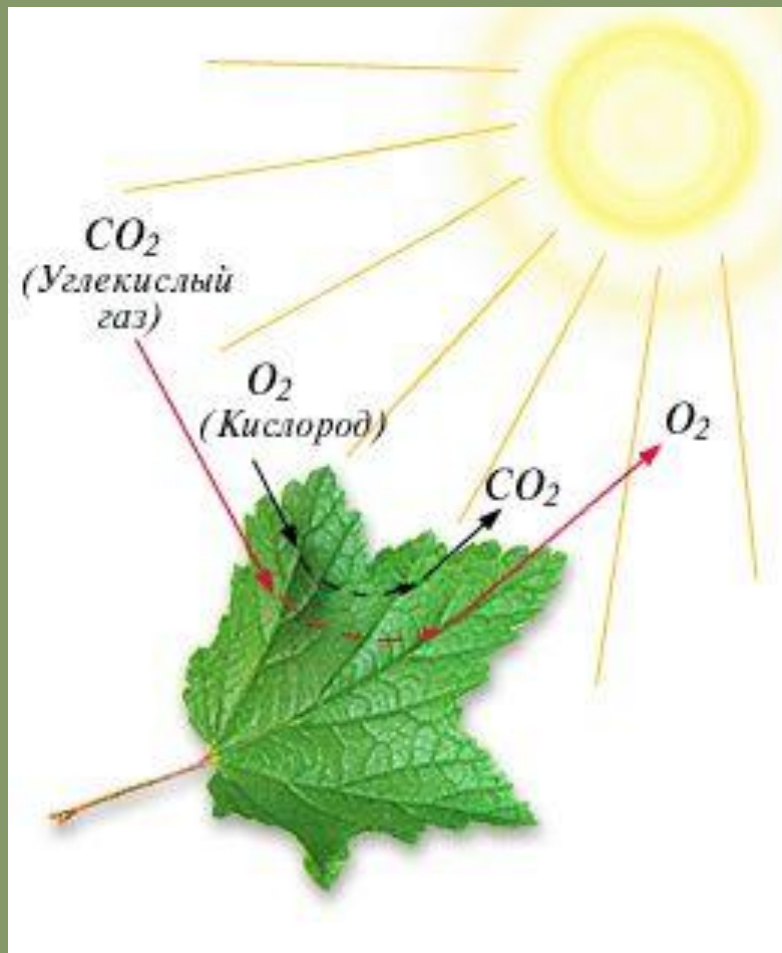
ЛИСТ

стебель

корень



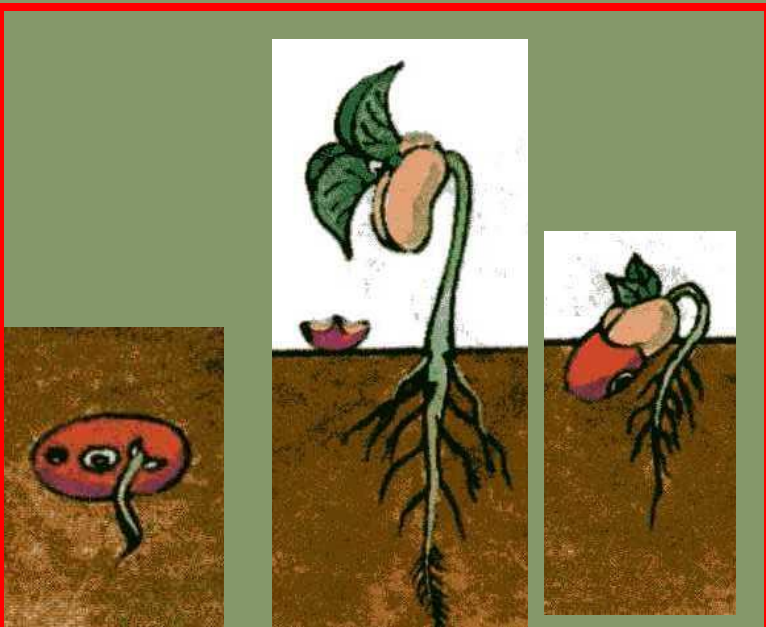
Вегетативные органы



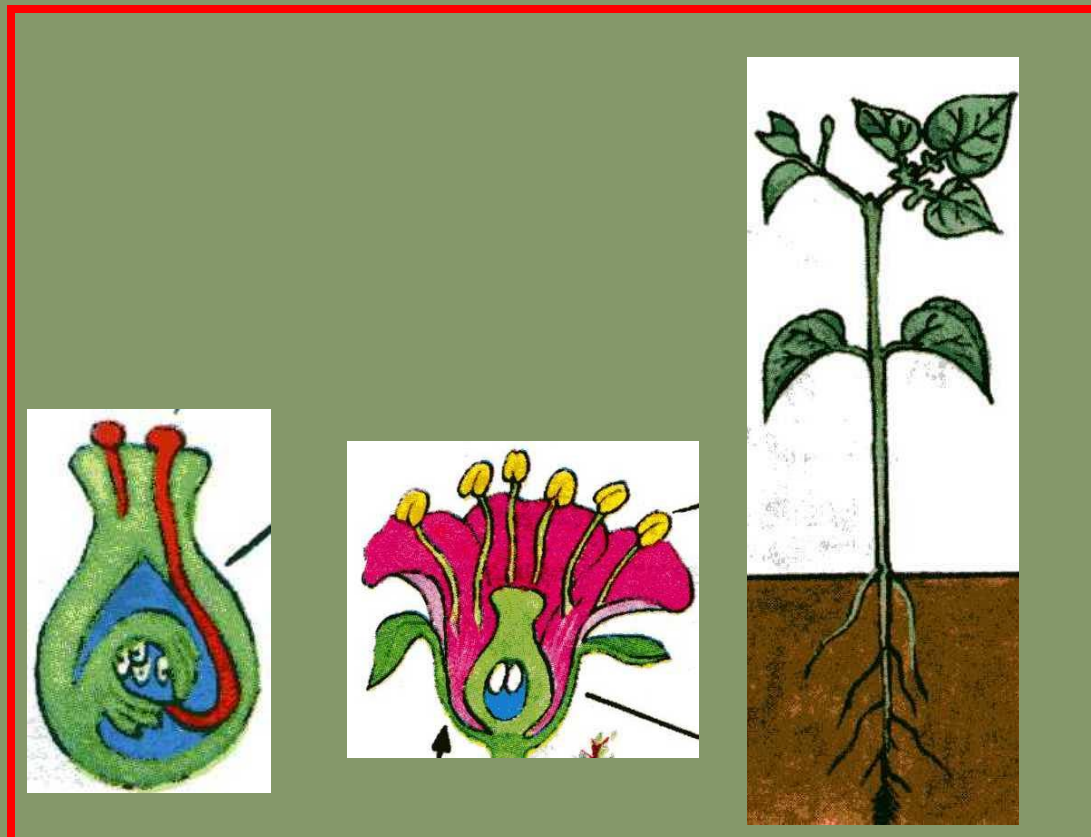
Генеративные органы



Периоды развития высших растений



Эмбриональный



Постэмбриональный



Отличительные черты групп высших растений

Представители Признаки	Высшие растения	
	споровые	семенные
Специализация тканей		
Бесполое размножение		
Половое размножение		



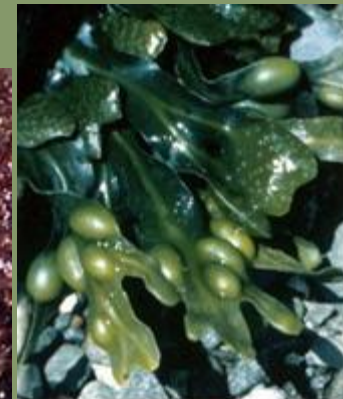
К низшим растениям

относят:

Зеленые водоросли



Красные водоросли



Бурые водоросли



Лишайники



Водоросли – низшие растения

- **Водоросли** – обширная и неоднородная группа низших растений.
- Водоросли – самые многочисленные и одни из самых важных для планеты фотосинтезирующих организмов.
- Они встречаются повсюду: в морях и океанах, в пресных водоёмах, на влажной почве и на коре деревьев.

Разнообразие водорослей

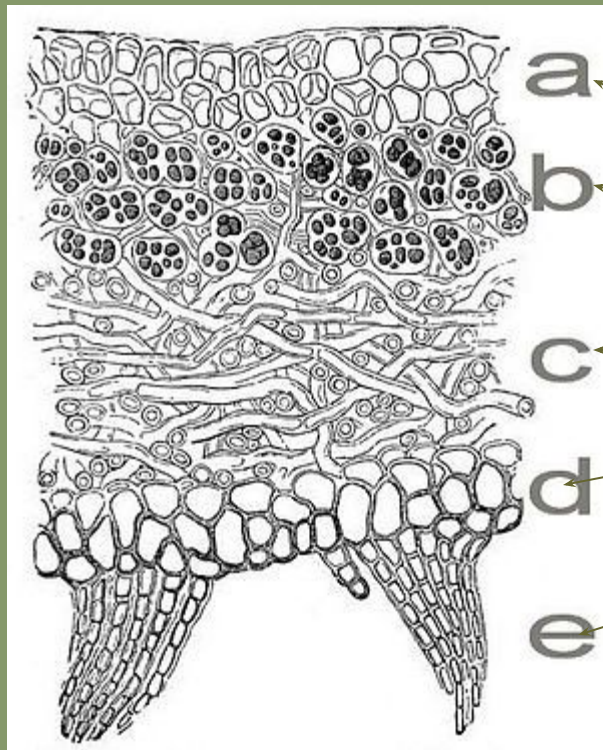
- водоросли встречаются одноклеточные, многоклеточные и колониальные организмы.
- клетки некоторых водорослей содержат много ядер, другие не содержат межклеточных перегородок
- клетки (похожие на растительные) могут соединяться торцами, образуя цепочки или нити, иногда ветвистые.
- проводящая система и корни отсутствуют; неподвижные формы прикрепляются ко дну разветвлёнными выростами – **ризоидами**.

определение

- Лишайники- особая группа организмов, состоящая из гриба и водорослей, которые находятся в симбиотических взаимоотношениях.



Строение лишайника



А-верхний
корковый слой

В-слой
водорослей

С-сердцевина

Д-нижний
корковый слой

Е-ризоиды

Питание

Гифы гриба поглощают воду и растворенные в ней минеральные вещества, а водоросль, в которой имеется хлорофилл, образует благодаря фотосинтезу органические вещества.

Местообитание

тундра



лесотундра



ЛАБОРАТОРНАЯ РАБОТА

"Строение цветковых и голосеменных растений
на примере шиповника"

ЦЕЛЬ:

«ВЫЯВИТЬ ОСОБЕННОСТИ
СТРОЕНИЯ ЦВЕТКОВОГО И
ГОЛОСЕМЕННОГО
РАСТЕНИЯ»

ХОД РАБОТЫ

- Рассмотрите внешний вид растения.
- Отметьте особенности строения по следующему плану:
- Жизненная форма растения _____ . Это можно определить потому, что растение имеет _____ стебель.
- Листья _____ (простые или сложные)
- Листорасположение _____ (очередное, супротивное, мутовчатое)

□ Цветок есть или нет.

□ Плод _____

— (~~многоорешек, коробочка, орех, семянка, ягода~~).


□ Сделайте вывод о принадлежности данного растения к отделу Покрытосеменных или Голосеменных растений.

□ Какие выводы мы можем сделать?

□ Каковы главные признаки данного отдела?



Выполните тест



1. По каким признакам растения
разделяют на высшие и низшие
растения?

- А. По длине и размерам растения
- В. По степени значимости и применению человеком
- С. По особенностям строения

2. К низшим растениям

относятся:

- A. Пихта
- B. Мхи
- C. Водоросли и лишайники

3. К высшим растениям из перечисленных относятся:

- A. Пихта
- B. Мхи
- C. Водоросли и лишайники

4. Индикаторами чистоты воздуха называют:

- A. Водоросли
- B. Грибы
- C. Лишайники

5. К отделу голосеменных относится:

- Хвощ лесной
- Плаун булавовидный
- Кедр сибирский