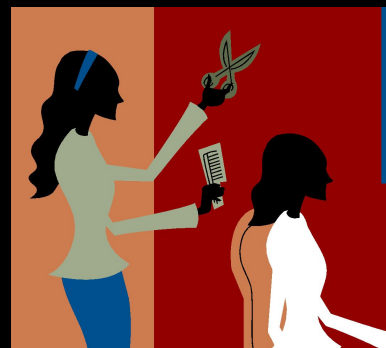
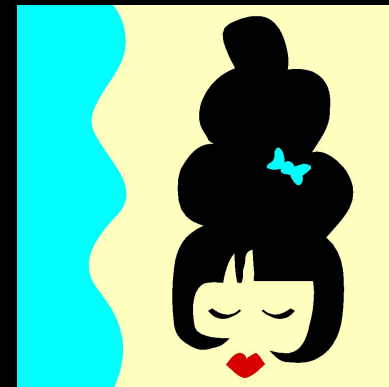
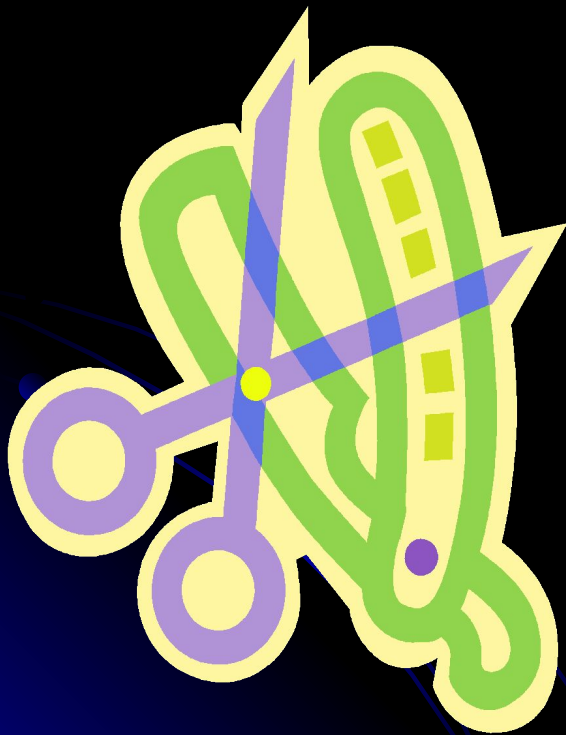
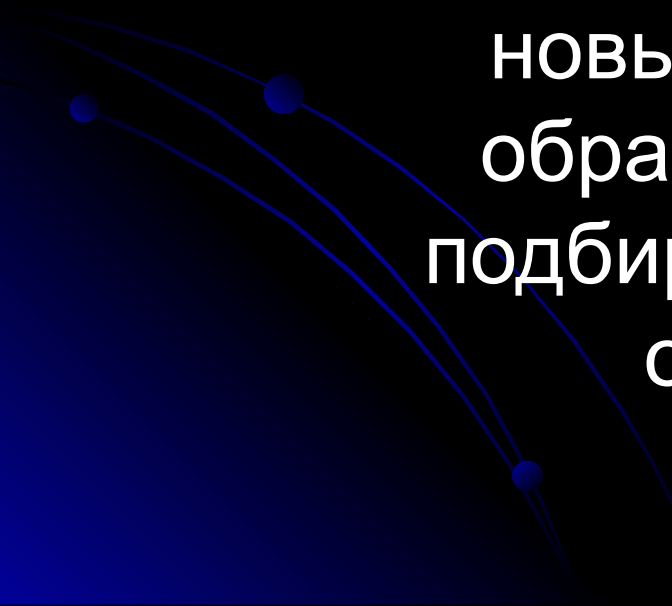


ЗНАКОМСТВО С ПРОФЕССИЕЙ



ПАРИКМАХЕР

специалист, создающий образы
новых причёсок, выполняет
образцы сложных причёсок,
подбирает причёски, исходя из
особенностей лица.





RIDICULOUS TASTE OR THE LADIES ABSURDITY.

Printed and Sold by J. Smith, in Strand, St. No. 57. and by W. H. B. at the Golden Rule, Fleet Street.











ОСНОВНЫЕ ПРОИЗВОДСТВЕННЫЕ ОПЕРАЦИИ ПАРИКМАХЕРА:

- Выполняет стрижку и расчесывание волос, в соответствии с направлением моды и особенностями лица.
- Укладывает и завивает волосы, делает перманент (завивку), производит массаж и мытье головы;



КВАДРАТНАЯ ФОРМА

У квадратной формы лица выделяется подбородок и щеки, поэтому стоит выбирать прически, которые делают черты лица симметричными.



Длинные
волосы
с челкой



Кудри
средней длины
и челка



Стрижка-
боб
с челкой

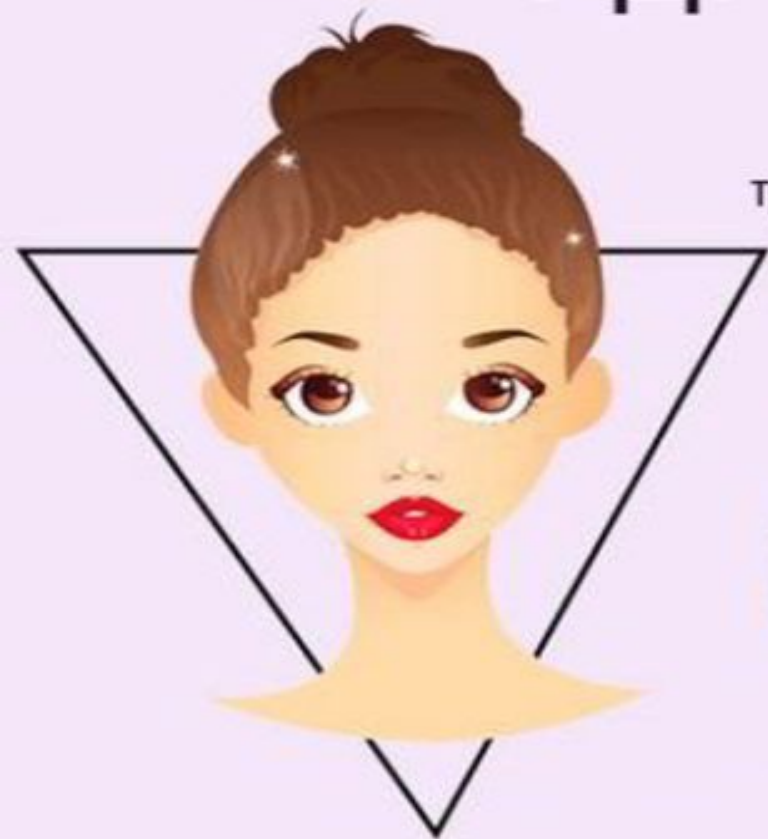


LOVEHAIRSTYLES.COM

Перевод: **Хочу**

УДЛИНЕННАЯ ФОРМА

V-образная форма лица, еще называют треугольная. Из-за очень острого подборка лучше подходят прически, которые отвлекают от него внимание.



Прическа
каскад
средней длины



Кудри
средней
длины



Низкий
хвост

Лоб слегка шире,
чем подбородок



Длина в 2 раза
больше ширины

Овальный
подбородок

Подходят:

Боб каре

Длинные волнистые
прически

Стрижка Флип
до плеча



Избегайте:

НИЧЕГО:

КРУГЛАЯ ФОРМА ЛИЦА



чёлка на бок



волнистый хвост
с косым пробором



каскад



боб
с прямой чёлкой



пикси



объёмные кудри
средней длины

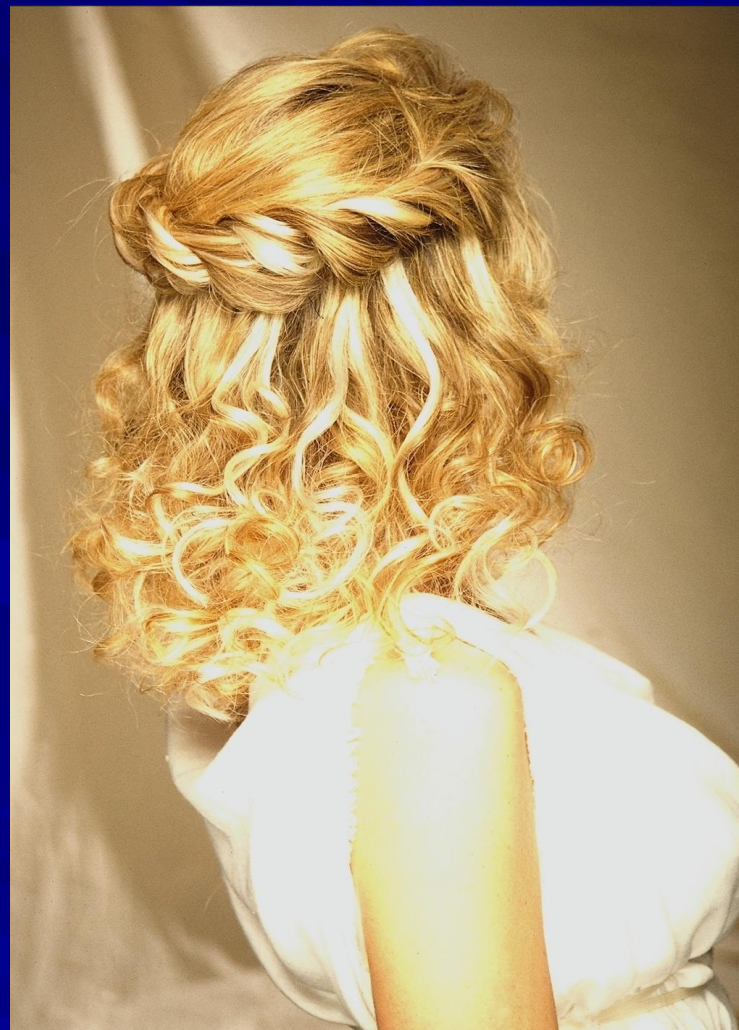




- Разнообразные сложные прически!

ПАРИКМАХЕР ДОЛЖЕН ЗНАТЬ:

- СТРОЕНИЕ И СВОЙСТВА КОЖИ И ВОЛОС;
- ПРАВИЛА, СПОСОБЫ И ПРИЕМЫ ВЫПОЛНЕНИЯ РАБОТ;
- РЕЦЕПТУРУ КРАСЯЩИХ И ХИМИЧЕСКИХ СМЕСЕЙ И ВОЗДЕЙСТВИЕ ИХ НА КОЖУ И ВОЛОСЫ;
- ПРАВИЛА САНИТАРИИ И ГИГИЕНЫ;
- НАПРАВЛЕНИЯ ОТЕЧЕСТВЕННОЙ И ЗАРУБЕЖНОЙ МОДЫ.



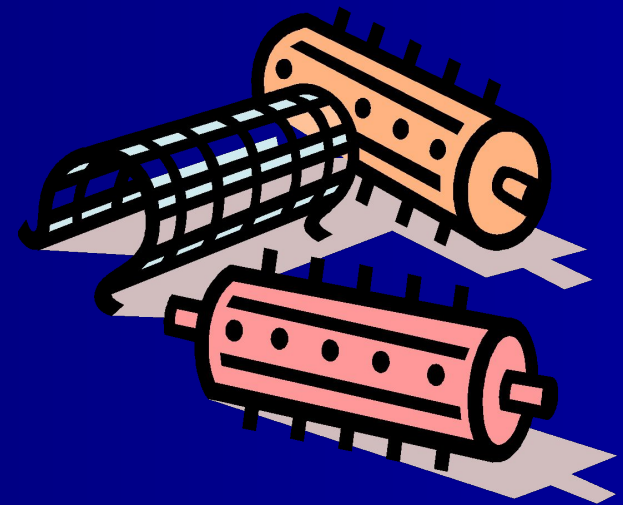
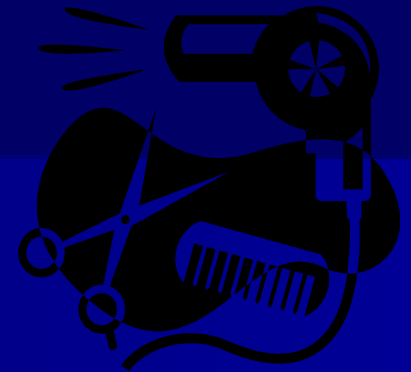
Парикмахер должен уметь:



- Давать точную и исчерпывающую информацию по профессиональным вопросам (направление моды текущего сезона, рекомендации по фасонам прически и т.д.);
- Выполнять все виды работ на высоком профессиональном уровне;
- Подбирать фасон стрижки с учетом индивидуальных особенностей клиента

Требования к деловым качествам:

- Эстетический вкус;
- Творческое воображение;
- Аккуратность;
- Доброжелательность;
- Коммуникабельность;
- Художественный вкус;
- Стрессоустойчивость;



- Толерантность к многочисленным межличностным контактам;
- Хорошо развитая тонкая моторика, тонкая зрительная координация, точность и скорость движений;
- Развитое пространственное восприятие величины и формы предмета;
- Развитая зрительная память.



ПАРИКМАХЕР

ОЧЕНЬ ИНТЕРЕСНАЯ ПРОФЕССИЯ!!!

СПАСИБО ЗА ВНИМАНИЕ!

