

**Государственное автономное профессионального
образовательное учреждение
«Борисовский агромеханический техникум»**

**Презентация к занятию
по теме:
«Начало движения,
маневрирование »**

**для профессии 35.01.13 «Тракторист машинист
с/х производства»
3 курс**

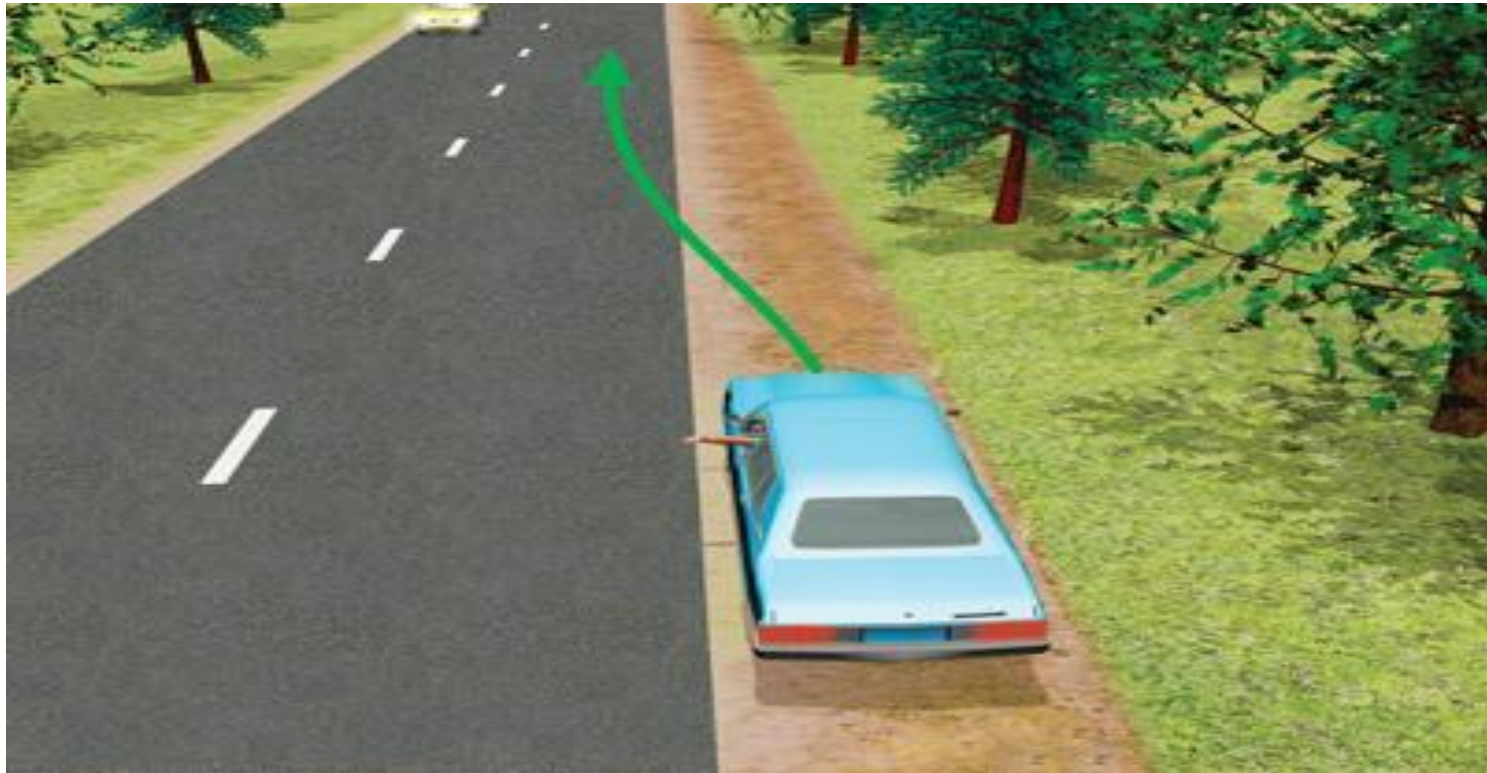
*Преподаватель спец. Дисциплин
Паутов Александр Александрович*

Рассматриваемые вопросы:

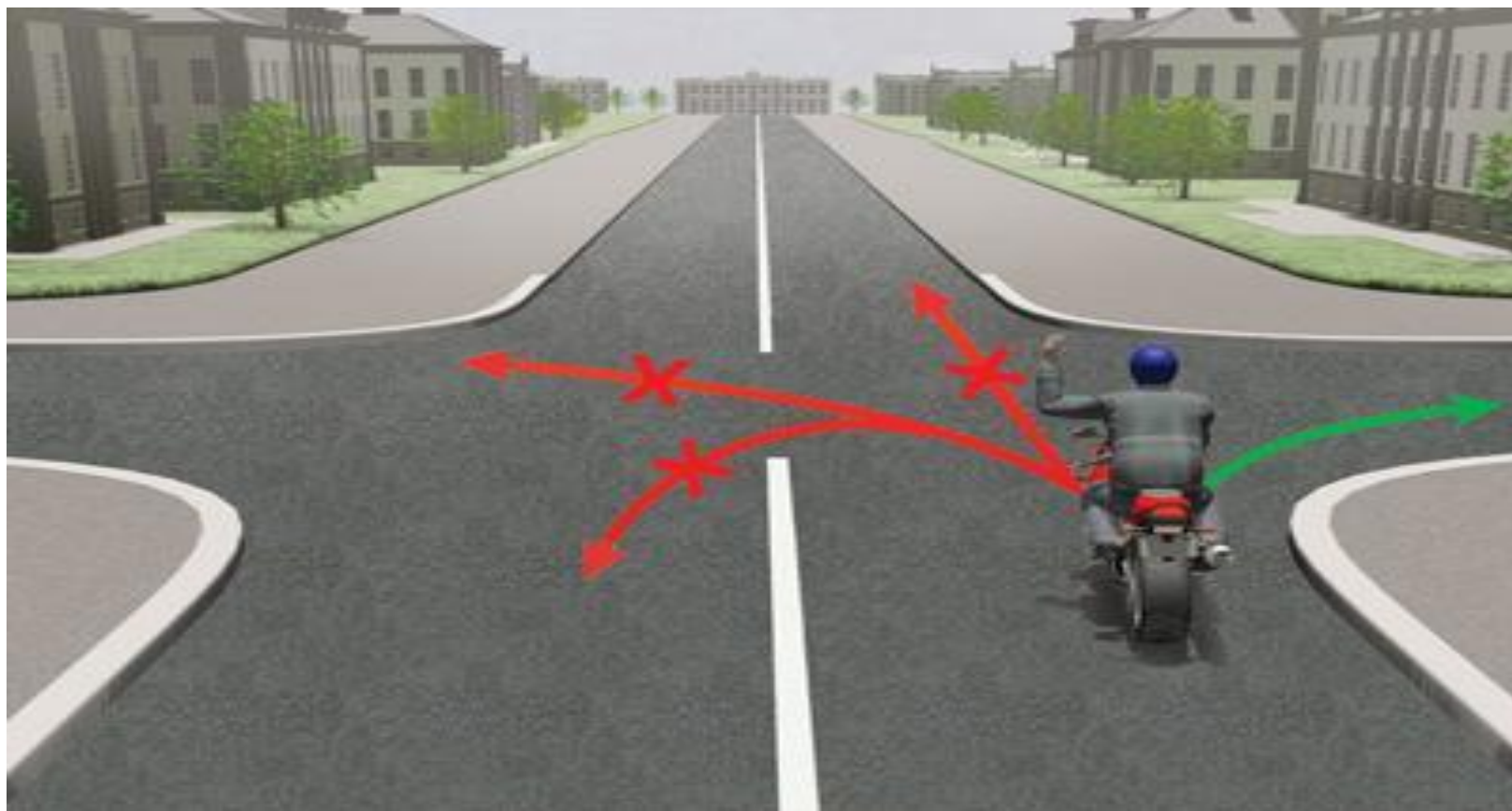
1. Использование световых указателей светофора.
2. Значение сигналов, подаваемых рукой.
3. Въезд на прилегающие территории и выезды с них.
4. Правила перестроения.
5. Правила выполнения поворотов, разворотов
6. и движения задним ходом.

Перед началом движения,
перестроением, поворотом
(разворотом) и остановкой водитель
обязан подавать сигналы световыми
указателями поворота
соответствующего направления, а если
они отсутствуют или
неисправны – рукой. При выполнении
манёвра не должны создаваться
опасность для движения, а также
помехи другим участникам дорожного
движения.

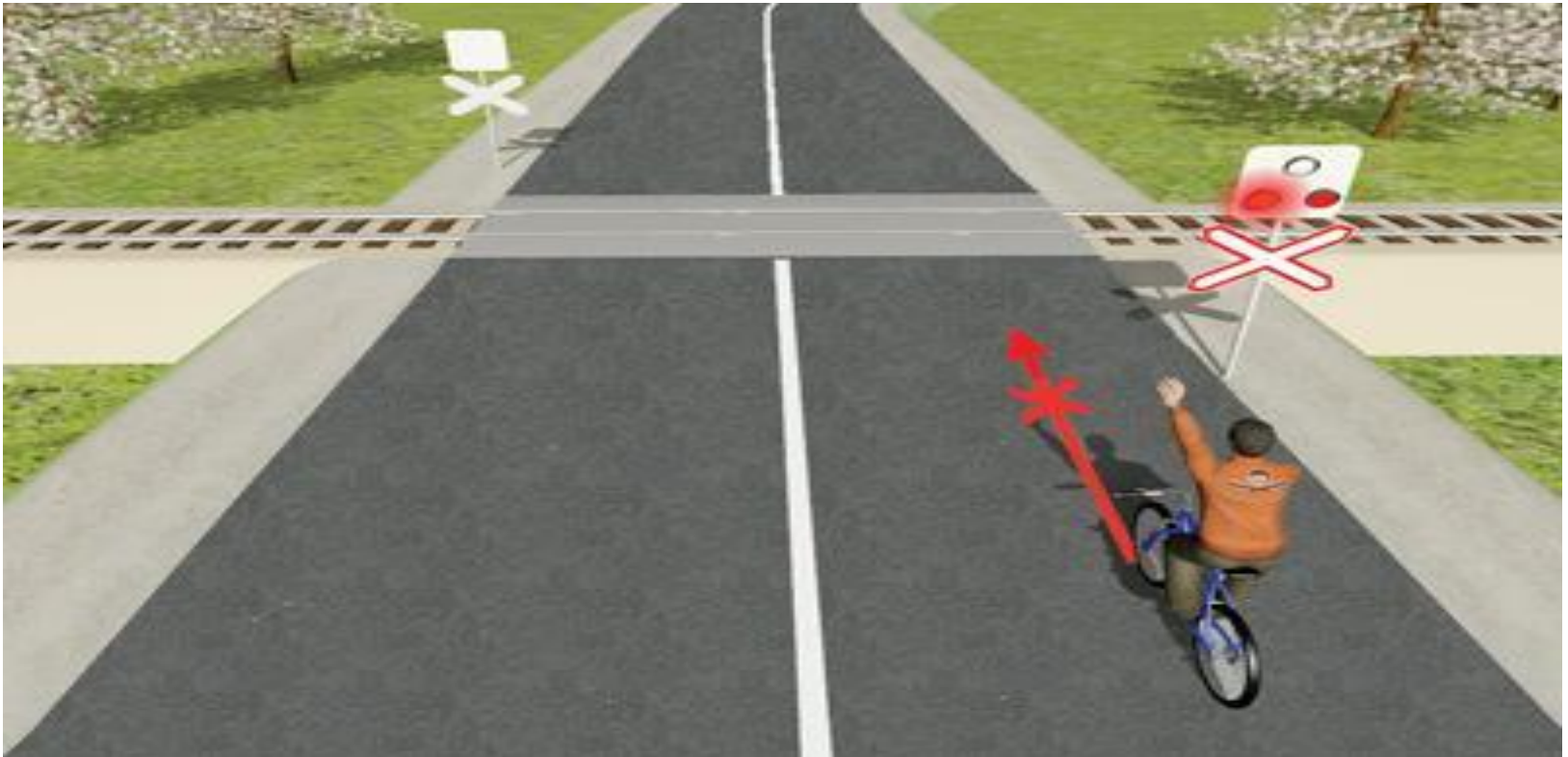
Сигналу левого поворота (разворота) соответствует вытянутая в сторону левая рука либо правая, вытянутая в сторону и согнутая в локте под прямым углом вверх.



Сигналу правого поворота соответствует вытянутая в сторону правая рука либо левая, вытянутая в сторону и согнутая в локте под прямым углом вверх.



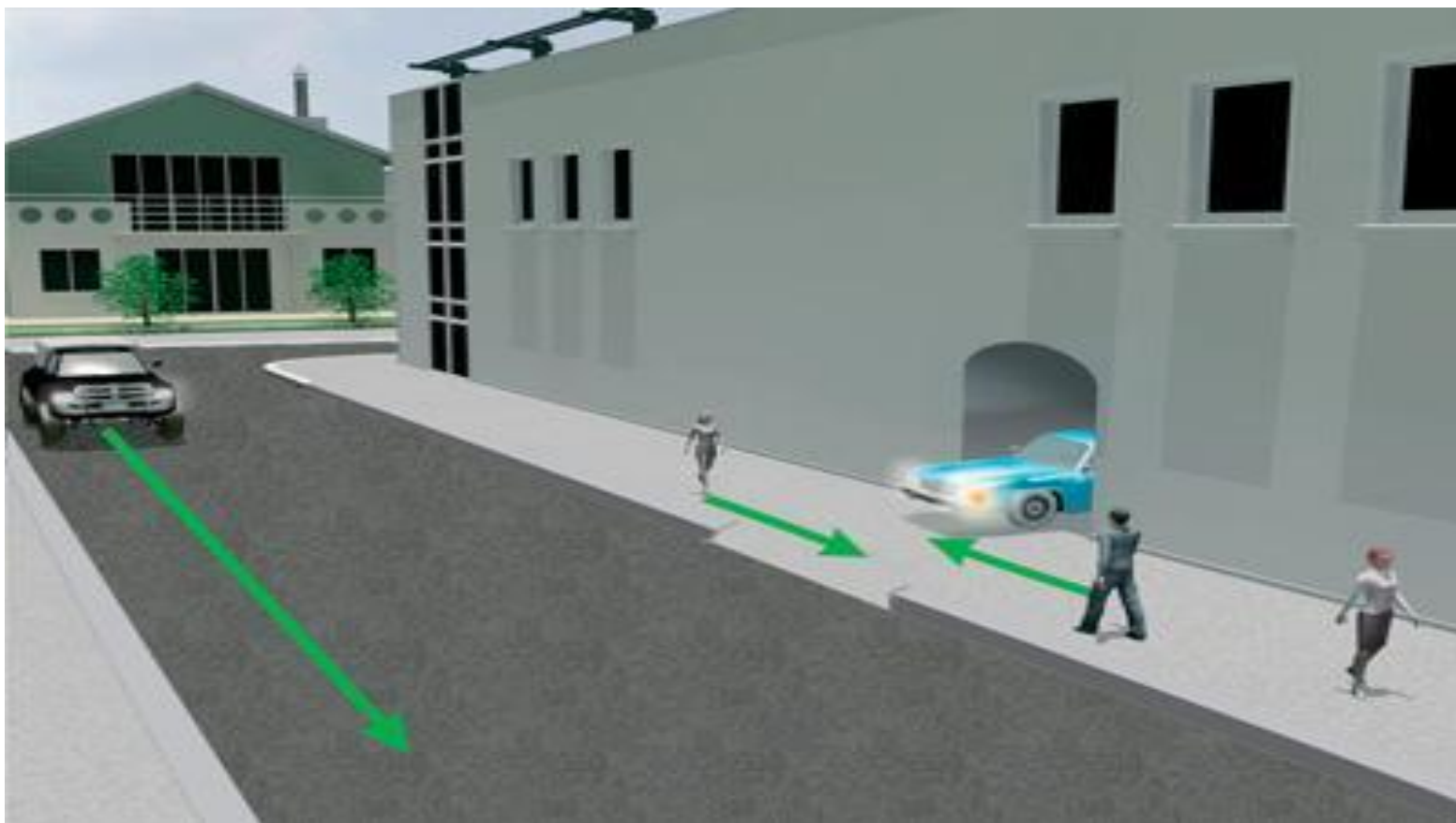
Сигнал торможения подается поднятой вверх левой или правой рукой.



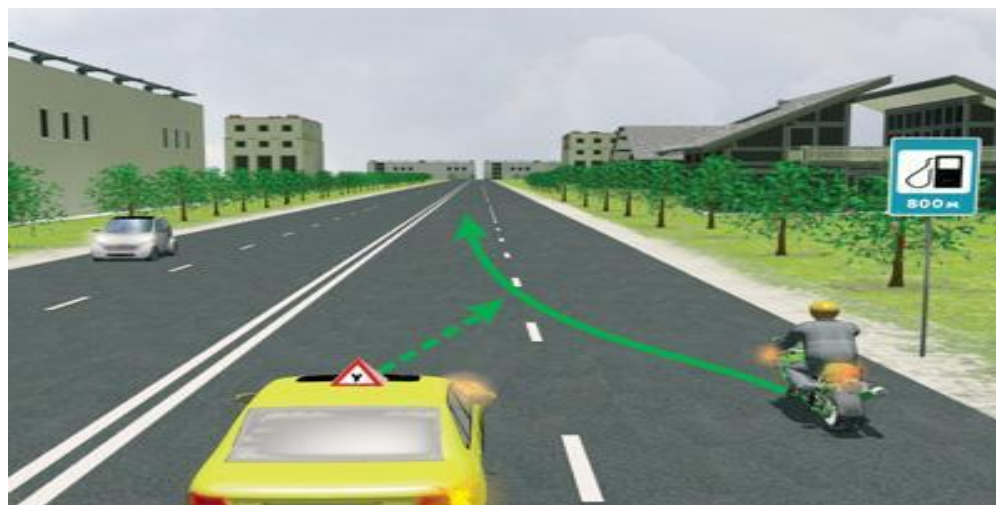
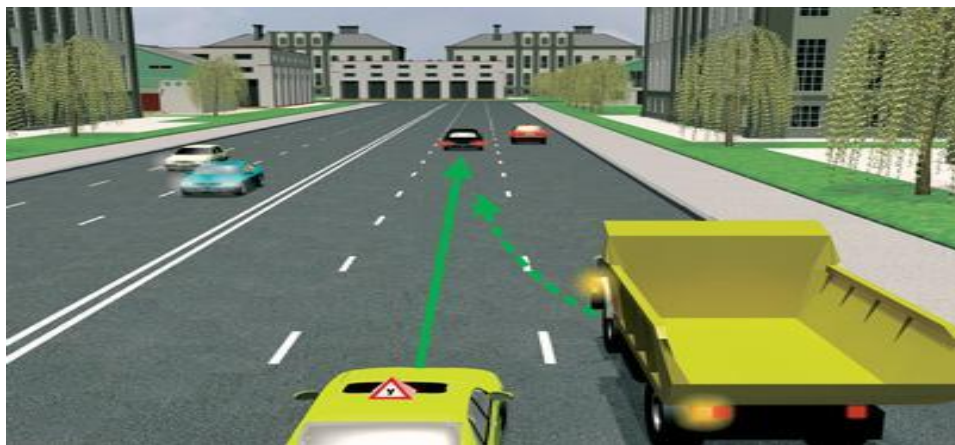
Подача сигнала указателями поворота или рукой должна производиться заблаговременно до начала выполнения манёвра и прекращаться немедленно после его завершения (подача сигнала рукой может быть закончена непосредственно перед выполнением манёвра). При этом сигнал не должен вводить в заблуждение других участников движения.

Подача сигнала не даёт водителю преимущества и не освобождает его от принятия мер предосторожности.

При выезде на дорогу с прилегающей территории водитель должен уступить дорогу транспортным средствам и пешеходам, движущимся по ней, а при съезде с дороги – пешеходам и велосипедистам, путь движения которых он пересекает.

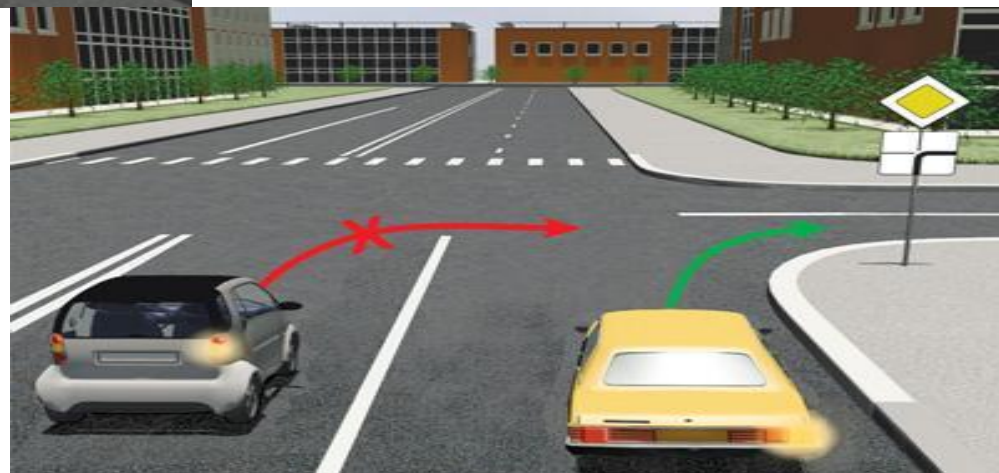


При перестроении водитель должен уступить дорогу транспортным средствам, движущимся попутно без изменения направления движения.



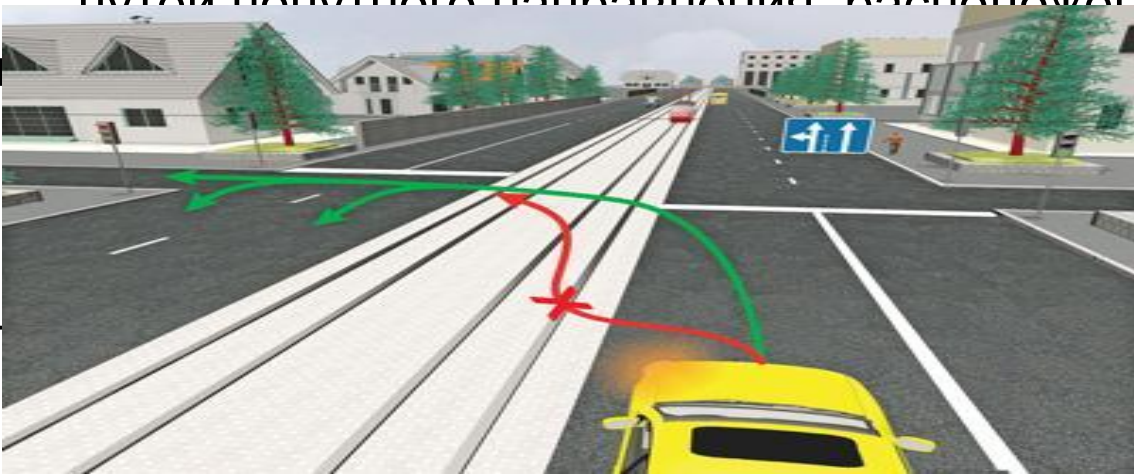
При одновременном
перестроении транспортных
средств, движущихся попутно,
водитель должен уступить
дорогу транспортному
средству, находящемуся
справа.

Перед поворотом направо, налево или разворотом водитель обязан заблаговременно занять соответствующее крайнее положение на проезжей части, предназначенной для движения в данном направлении, кроме случаев, когда совершается поворот при въезде на перекрёсток, где организовано круговое движение.

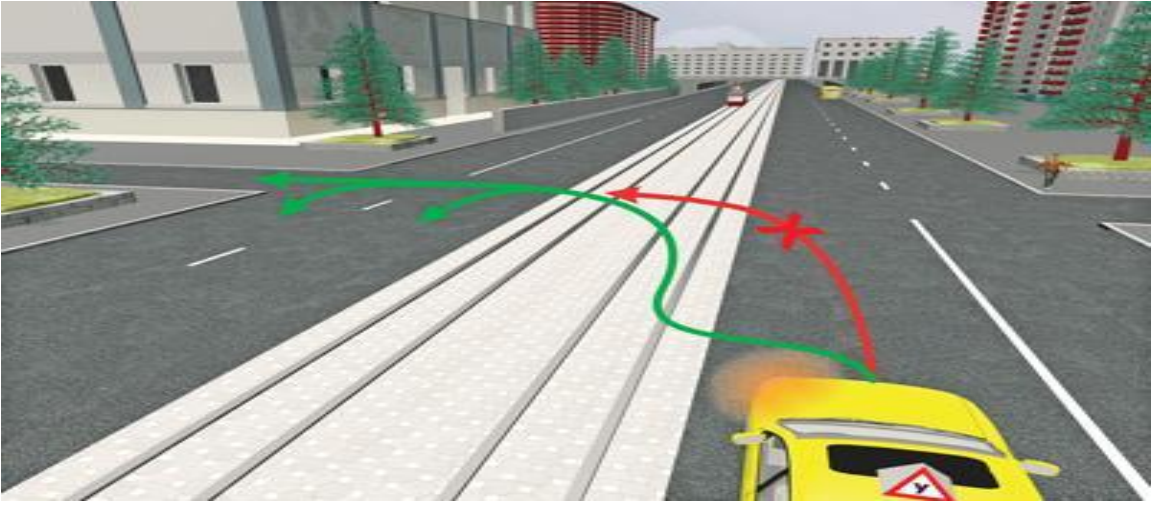


уровне с проезжей частью, поворот налево и разворот должны выполняться с них, если знаками 5.15.1 или 5.15.2 либо разметкой 1.18 При наличии слева трамвайных путей попутного направления, расположенных на одном уровне с проезжей частью, поворот налево и разворот должны выполняться с них, если знаками 5.15.1 При наличии слева трамвайных путей попутного направления, расположенных на одном уровне с

П
ЗН

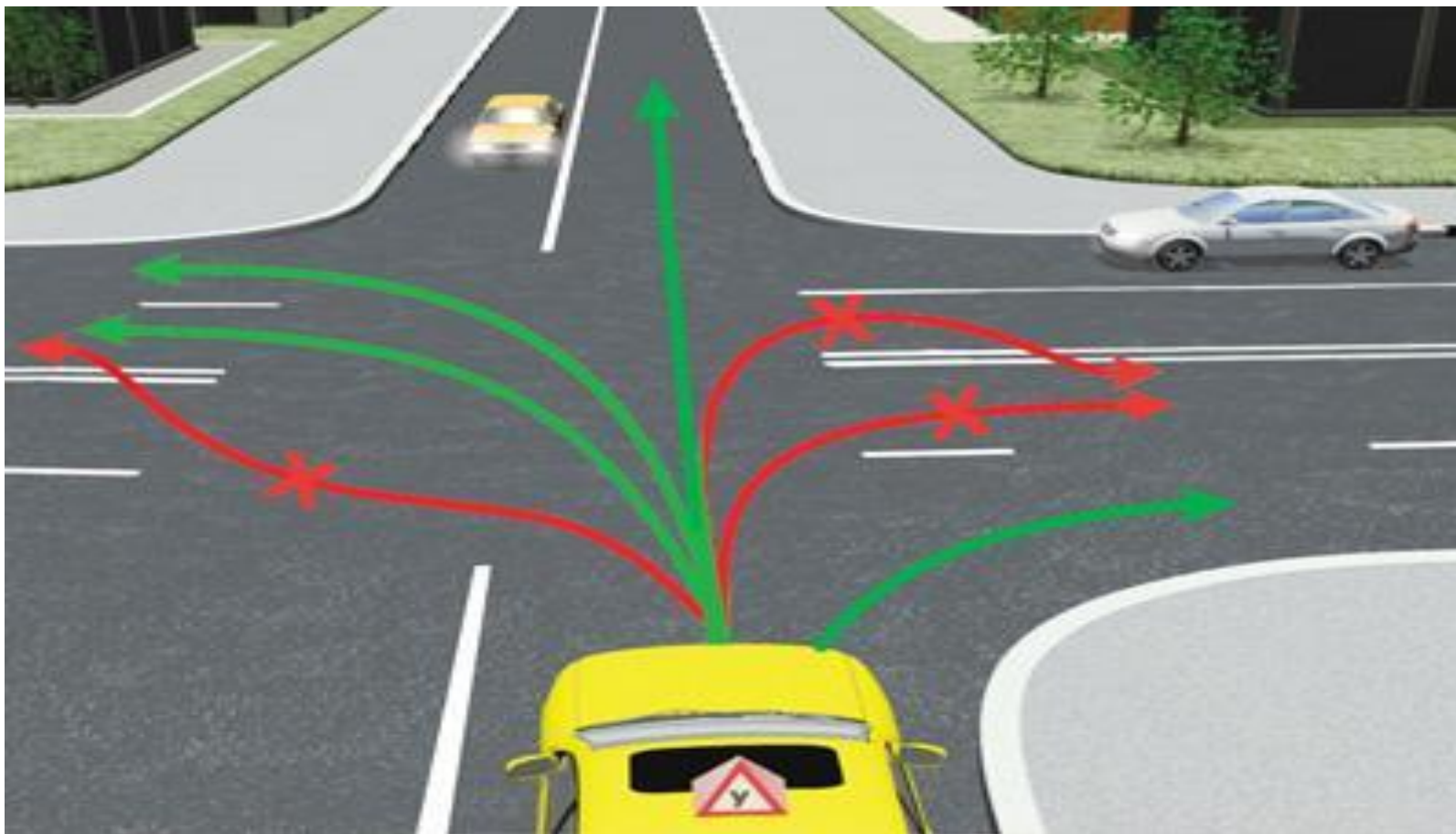


должны выполняться с них, слева трамвайных путей на одном уровне с проезжей частью должны выполняться с них, если не предписан иной порядок движения помех трамваю.

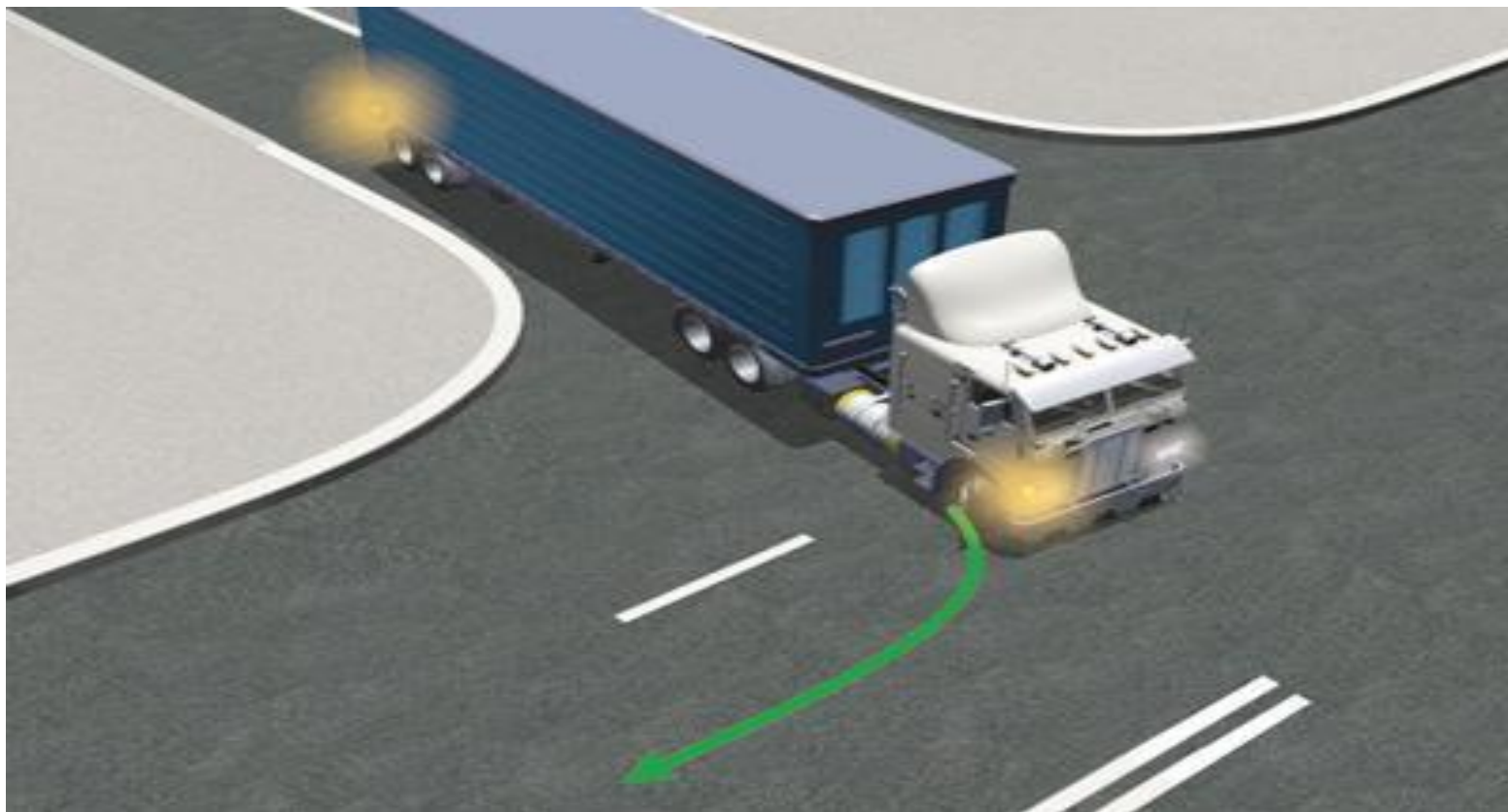


Поворот должен осуществляться таким образом, чтобы при выезде с пересечения проезжих частей транспортное средство не оказалось на стороне встречного движения.

При повороте направо транспортное средство должно двигаться по возможности ближе к правому краю проезжей части.



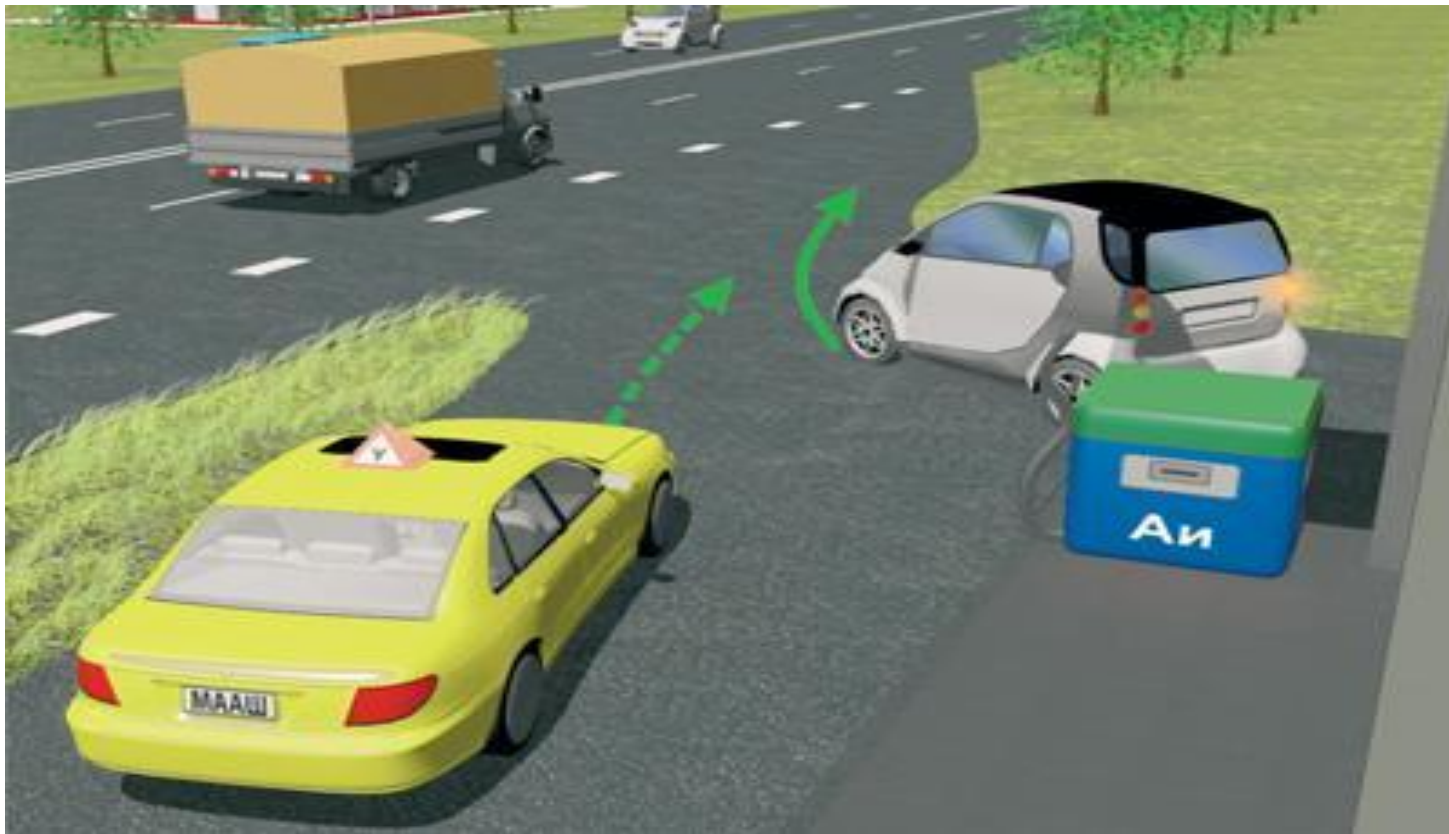
Если транспортное средство из-за своих габаритов или по другим причинам не может выполнить поворот с соблюдением требований пункта [8.5](#) Правил, допускается отступить от них при условии обеспечения безопасности движения и если это не создаст помех другим транспортным средствам.



При повороте налево или развороте вне перекрёстка водитель безрельсового транспортного средства обязан уступить дорогу встречным транспортным средствам и трамваю попутного направления.

Если при развороте вне перекрёстка ширина проезжей части недостаточна для выполнения манёвра из крайнего левого положения, его допускается производить от правого края проезжей части (с правой обочины). При этом водитель должен уступить дорогу попутным и встречным транспортным средствам.

В случаях, когда траектории движения транспортных средств пересекаются, а очерёдность проезда не оговорена Правилами, дорогу должен уступить водитель, к которому транспортное средство приближается справа.



При наличии полосы торможения водитель, намеревающийся повернуть, должен своевременно перестроиться на эту полосу и снижать скорость только на ней.

При наличии в месте въезда на дорогу полосы разгона водитель должен двигаться по ней и перестраиваться на соседнюю полосу, уступая дорогу транспортным средствам, движущимся по этой дороге.

Разворот запрещается:

- в месте с видимостью дороги менее 100 м хотя бы в одном направлении;
- на железнодорожном переезде;
- в месте остановки маршрутного транспортного средства;
 - на пешеходном переходе;
- на мосту, путепроводе, эстакаде и под ними;
 - в тоннеле.

Движение транспортного средства задним ходом разрешается при условии, что этот манёвр будет безопасен и не создаст помех другим участникам движения. При необходимости водитель должен прибегнуть к помощи других лиц.

Движение задним ходом запрещается на перекрёстке и в месте, где запрещён разворот согласно пункту [8.11](#) Правил.

Список используемых материалов, Интернет-ресурсов и литературы

1. avto-russia.ru
2. www.pddmaster.ru
3. Правила Дорожного Движения Российской Федерации 2018г.