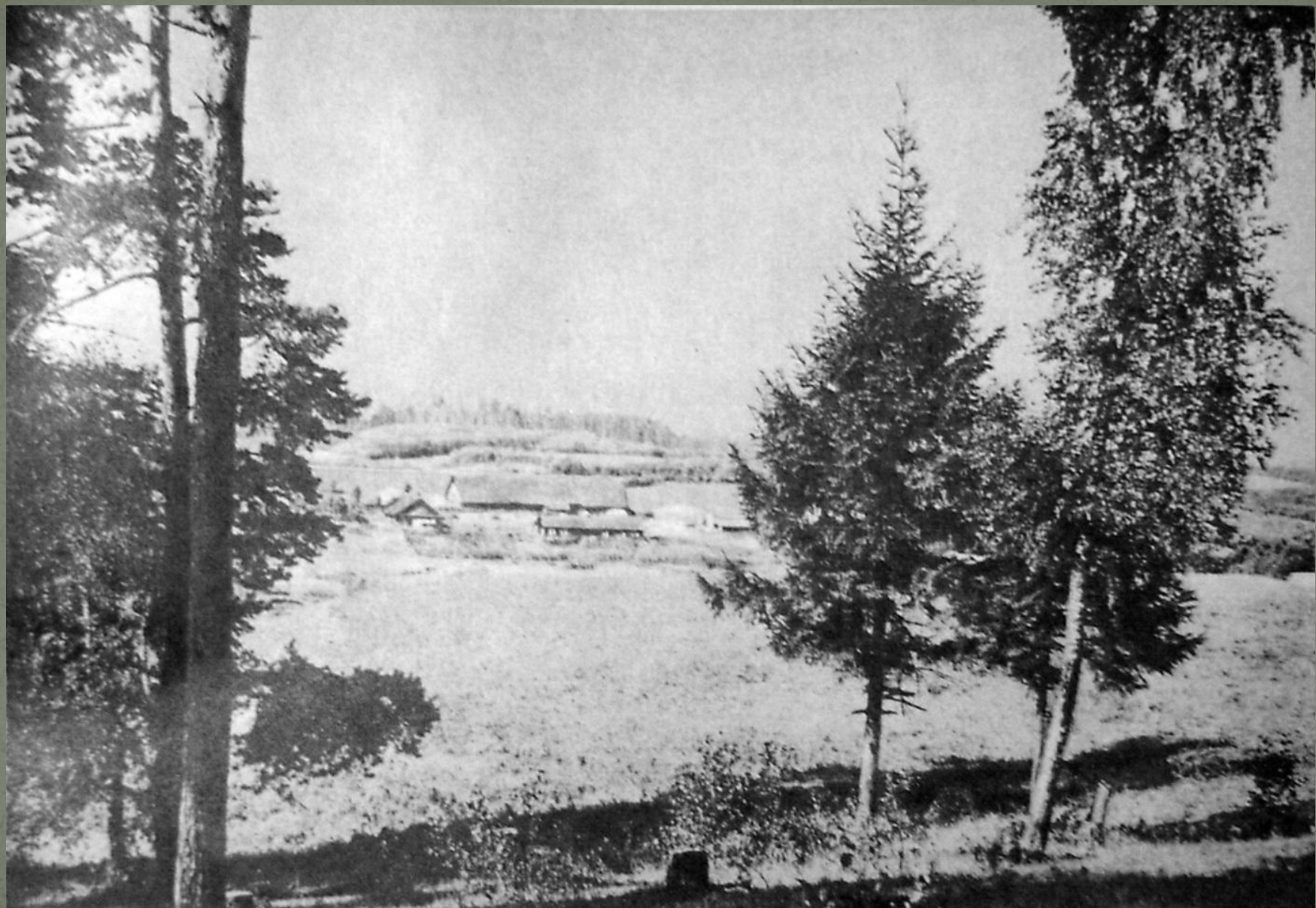


“Асоба Я. Купалы – народнага паэта”



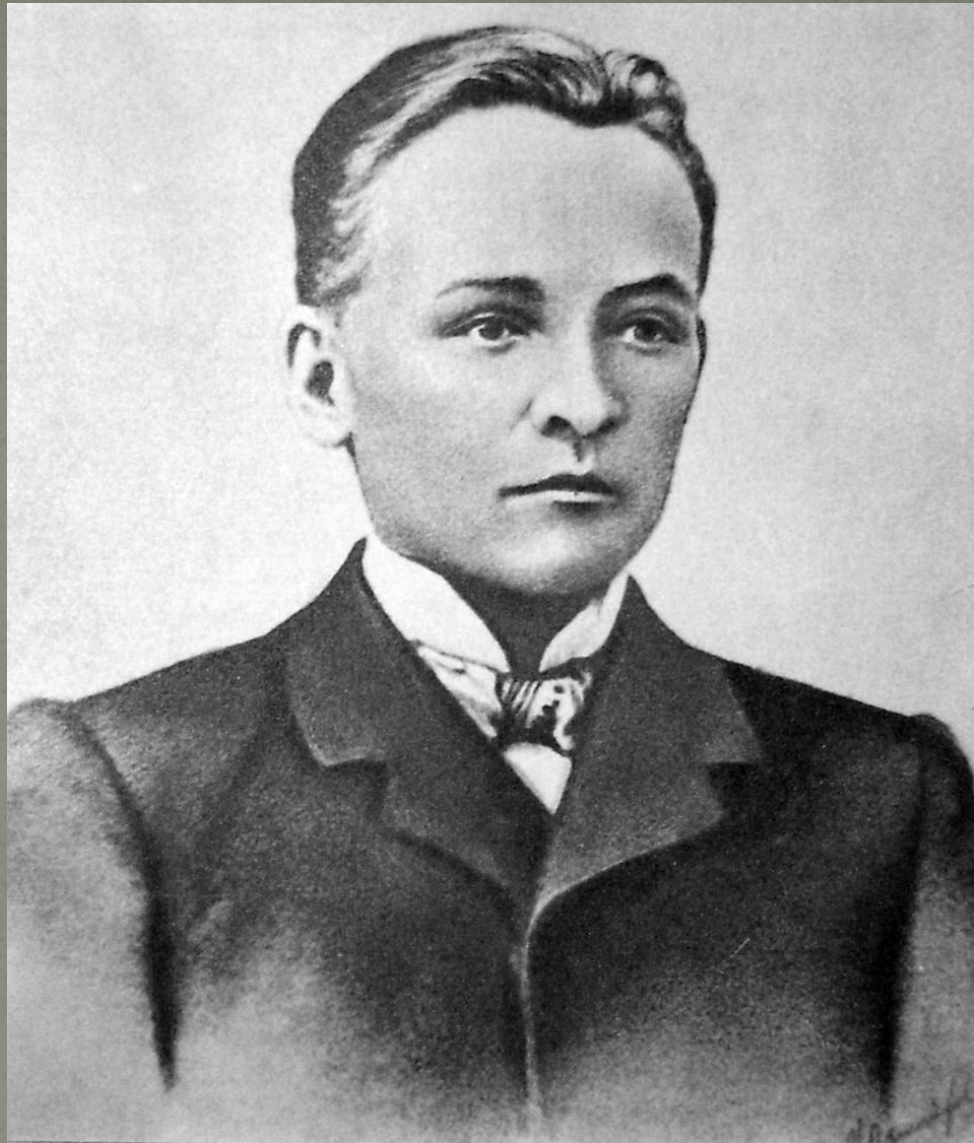
Распрацоўка ўрока па
беларускай літаратуры з
камп’ютарнай
прэзентацыяй настаўніцы
беларускай мовы і
літаратуры Паплаўскай А.
А.













- **Якія асацыяцыі ў вас выклікае імя "Янка Купала" ?**
- **Якім вы ўяўляеце гэтага чалавека?**
- **Якія творы вы ўспамінаеце?**









Эпіграф: І ў белы дзень і ў чорну ноч
Я ўсцяж раблю агледзіны,
Ці гэты скарб не збрыў дзе проч,
Ці трутнем ён не з"едзены.

Я.Купала. Спадчына

1882-1942

- 1904-1905 - руска-японская вайна;
- 1905-1907 - 1 буржуазна-дэмакратычная рэвалюцыя;
- 1914-1918 - першая сусветная вайна;
- 1917 - Лютаўская рэвалюцыя;
- 1917 - Кастрычніцкая рэвалюцыя;
- 1918-1922 - грамадзянская вайна;
- 1919г. 1 студзеня - утварэнне БССР;
- 1921-1939 - акупацыя Польшчай Заходняй Беларусі;
- 1941-1945 - Вялікая Айчынная вайна.

Як вы думаеце, да якіх тэм, да якой лірыкі (пейзажнай, інтымнай, грамадзянскай, філасофскай, публіцыстычнай) у сваёй творчасці мог звяртацца паэт, які жыў у такі час?

- Мы ведаем Купалу
Як...



Я. Купала

Што ведаў? (*)	Што даведаўся? (+)	Хачу больш ведаць (!)

3. Праца з тэкстам (крытычны матэрыял па падручніку , дадатковая літаратура).

1) Адбор матэрыялу па падручніку, тэзісны запіс у табліцу , з выкарыстаннем плана.

План

- Год нараджэння, месца.
 - Вучоба.
 - Пачатак творчасці.
 - Першыя зборнікі.
 - Званне народнага паэта.
 - Публіцыстыка ў гады Вялікай Айчыннай вайны.
 - Смерць паэта.
 - Цыкл “Хачу больш ведаць”.
- (Тэмы,прапанаваныя для цыкла “ Хачу больш ведаць “: “ Сустрэча Я. Купалы з Я. Коласам “; “ Загадка смерці Я.Купалы”; “ Перакладчыцкая дзейнасць паэта”.)

•Якія рысы характару Я.Купалы - чалавека

і

паэта - выклікалі ў цябе асаблівае

ўражанне?