

Тема:
Почва. Её состав и свойства.

Презентацию подготовила:
учитель начальных классов
школы имени М.Кашгари г.Кентау
Карабаева Сабахат Садировна



**Доброе утро! Доброе утро!
Доброе утро, солнцу и
птицам!**

Доброе утро, улыбчивым

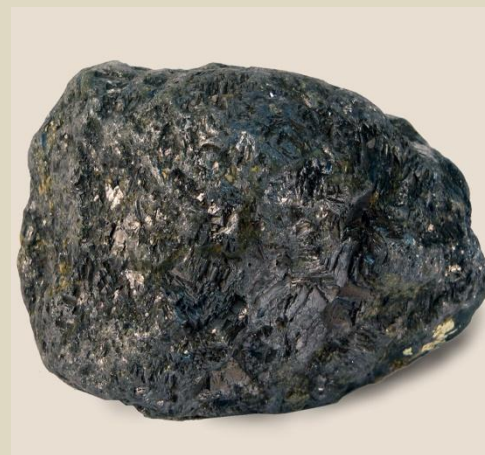


ХОРОШЕГО НАСТРОЕНИЯ!

Горючие полезные ископаемые



Рудные полезные ископаемые



Нерудные полезные ископаемые



Индивидуальная работа

фосфорит

железо

газ

медь

нефть

гранит

песок

Горючие п.
и.

Рудные п.
и.

Нерудные п.
и.

уголь

глина

соль

свинец

известняк

алюминий

мрамор



Правила работы в группе

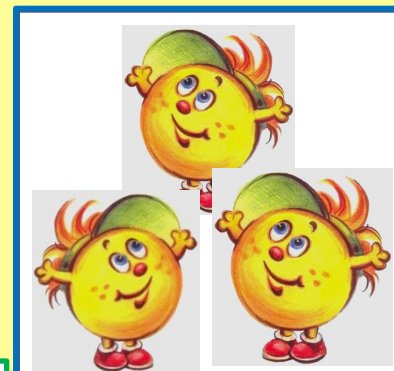
В группе должен быть
ответственный.

Работать должен **каждый** на
общий результат.

Один говорит, другие **слушают.**

Своё несогласие **высказывай вежливо.**

Если не понял, **переспроси.**



Работа в группах.





Работа с картой Казахстана



Земля



Земной шар



Поверхность



Почва



Основные понятия:

Почва – верхний плодородный слой земли.

Чернозём – богатая перегноем почва.

Плодородие – способность почвы обеспечивать растения питательными веществами.

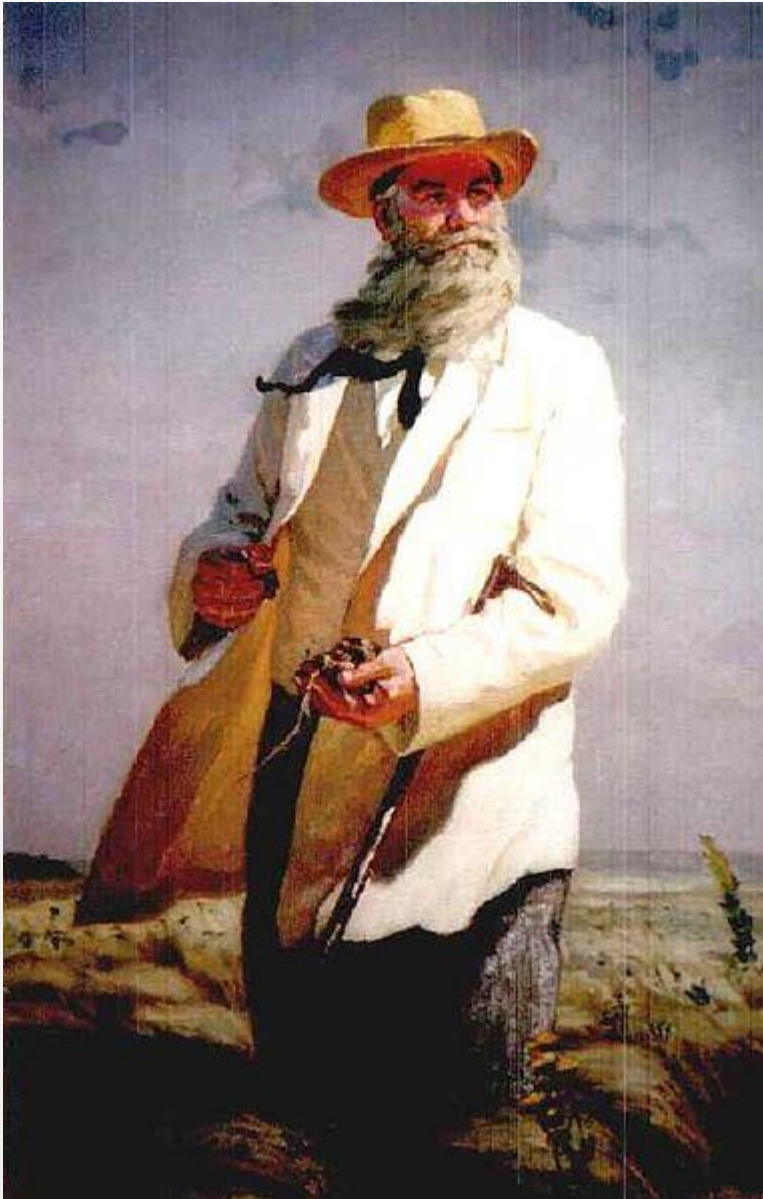


A photograph showing a cross-section of soil. The top part shows green grass and several tall, thin plants with yellow flowers. Below the surface, the soil is dark brown and contains a dense network of roots from the plants above. The text is overlaid in the center of the image.

**Почва – это верхний
плодородный слой земли,
на котором растут
растения.**

Слой почвы





Докучаев Василий Васильевич
(1 марта 1846 - 8 ноября 1903)
Основатель почвоведения и
географии почв.







Перегной



Круговорот веществ в почве



Типы почв



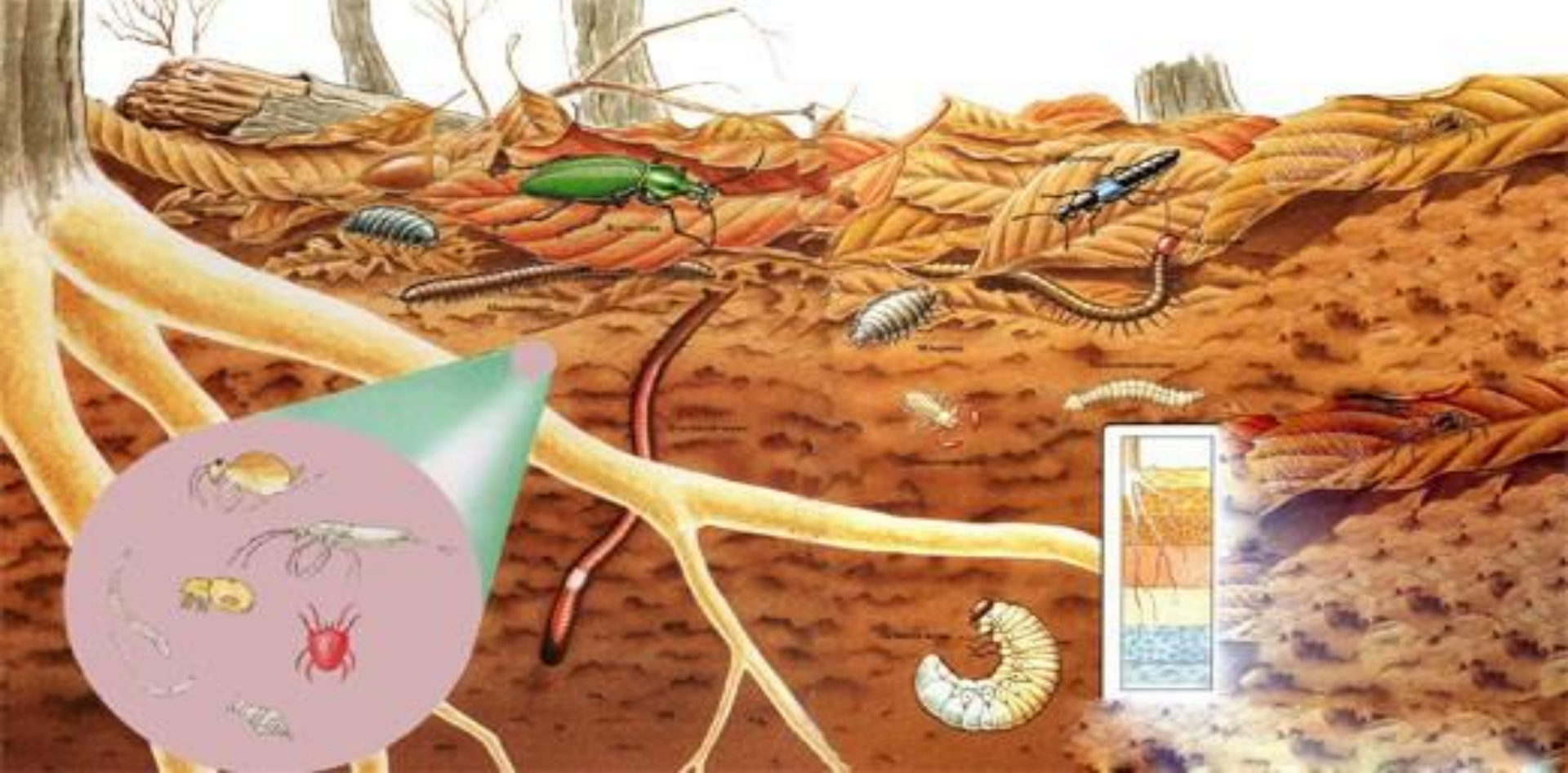
Скалы бесплодных земель Бисти, США.



Антарктида



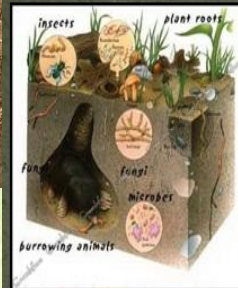




Обитатели почв



Обитатели почв



Работа в парах



**правила
работы в
паре**



Работать должны оба.

Один говорит, другой слушает.

Если не понял, переспроси.

Своё несогласие высказывай вежливо.

**состав
почвы**

коричневый

**Животны
е почвы**

жёлтый

**лишне
е**

красный

медведк
а

мыш
ь

перегно
й

жаб
а

минеральные
соли

возду
х

песо
к

сверчо
к

цемен
т

хомяк

перегнил
ь

ил

змея

крот

глина

одноножк
а

вода

червь

личинка
жука

медвед
ь

многoножк
а

Практическая работа

Состав почвы





Состав почвы





Это интересно!

Образование почвы

- **1см почвы за 250-300 лет**
- **20см за 5-6 тысяч лет**



1. Плодородие почвы зависит от количества:

- А) песка;
- Б) перегноя;
- В) глины;
- Г) солей



2. Из остатков умерших растений и животных под воздействием микроорганизмов образуется:

- А) песок;
- Б) глина;
- В) перегной;
- Г) ил.



3. Из перегноя под воздействием микроорганизмов образуются:

- А) вода;
- Б) воздух;
- В) камни;
- Г) соли.



**Земля-мать тому, кто
умеет с ней
обращаться.**

**Спасая почву, мы
спасаем себя и жизнь
на нашей планете**

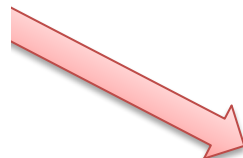




Я



узнал



СМОГ



**Мне
понравилось**



**Я доволен собой, у меня всё
получилось. Хочу знать
больше.**



**У меня не всё получилось,
но я постараюсь.**



Ничего не понятно на уроке.



WILD THING



Ы

О



М

Л

Д



О



Ц
BEW

Домашнее задание

- Подобрать материал о животных почв.
- Учебник стр. 67



Спасибо за внимание

