

**Ф.В. Сычковонь «Панда прѣста
курькснема» («Катание с гор»)
картинанц коряс сочиненияти
анокламась.**



Цельхне:

- содафтомс шабатнень Ф.В. Сычковонь творчестванц мархта;
- тонадомс сяда кържката картина коряс сочинениянь сермадома;
- лездомс тонафнихненди сяда кемоста шарькодемс, содамс, кельгомс мокшень кяльть;
- воспитандамс кельгомань потмоёжет перьфпяльти.

Оборудованиясь: Ф. В.Сычковонь картинанза, компьютерсь.

Виртуальной экскурсиясь

«Прасковья»

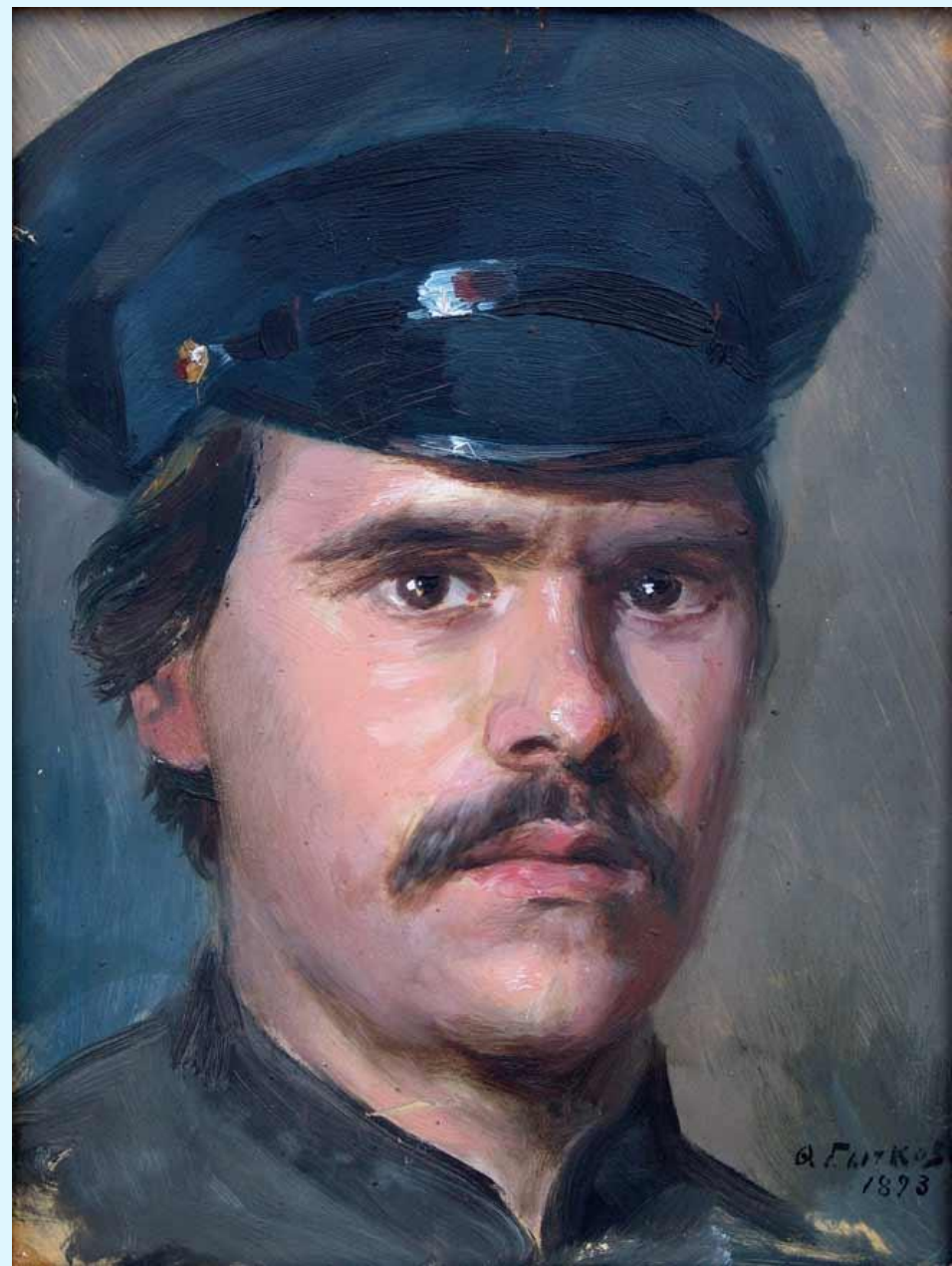
«Таня»



«Молодуха»



«Автопортрет»



«Женский портрет»



«Портрет жены»



«Девичья улыбка»



«Школьница-отличница»



Федот Васильевич Сычков - мокшэрзянь содавикс художник



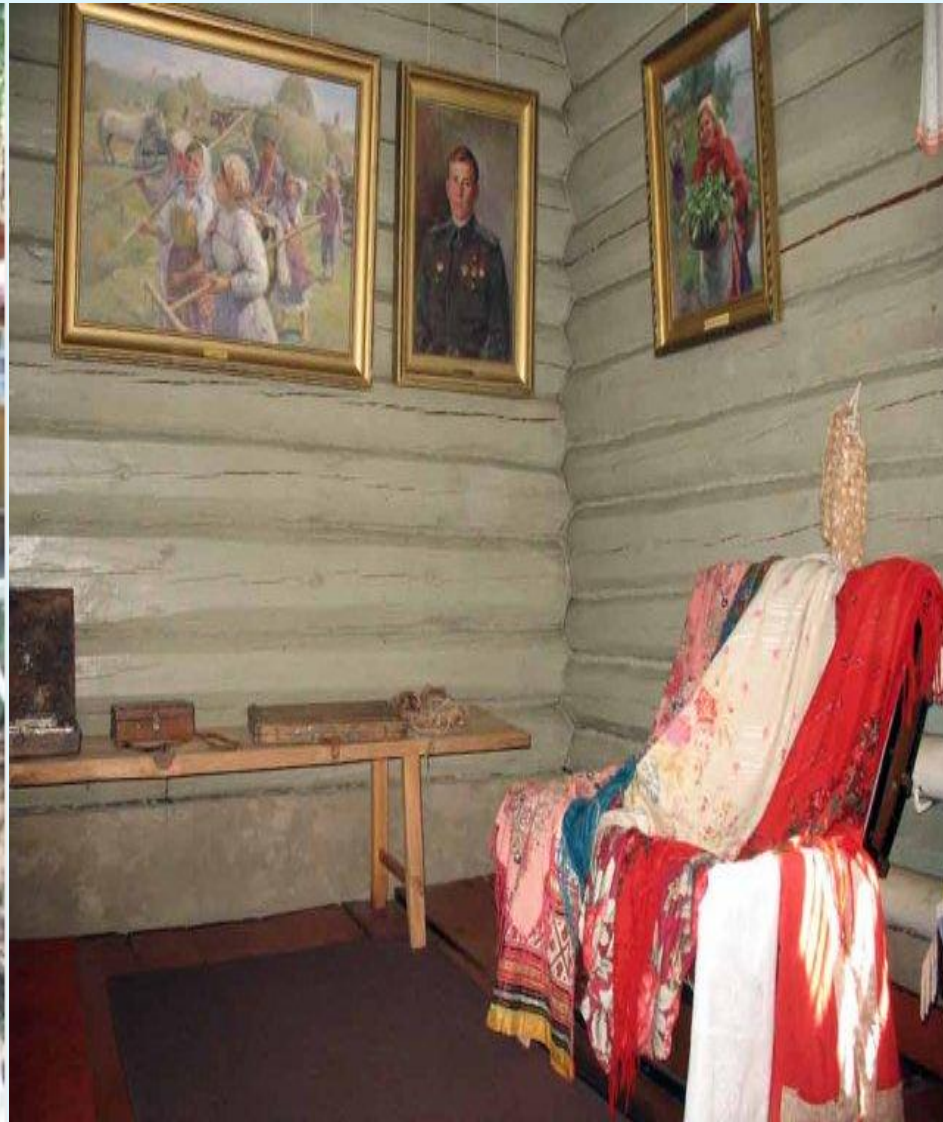
**Федот Васильевич Сычков (2.03.1870 — 03.08.1958) шачсь
Пензенскяй губерниань Наровчатскяй уездонь Кацялай
велеса (тяни Ковылкинскяй районць Кацялай велесь)**



**Тядянза-альянза ульсть пяк ашуфт и аф грамотнайхть. Аляц сидеста
яксесь Волгать лангс бурлачендама, меле работась монастырьса.
Семьясост 6 ломаттельхть: аляц, тядяц, бабац и 3 иттъ (1 цёраня и 2
стирнят).**



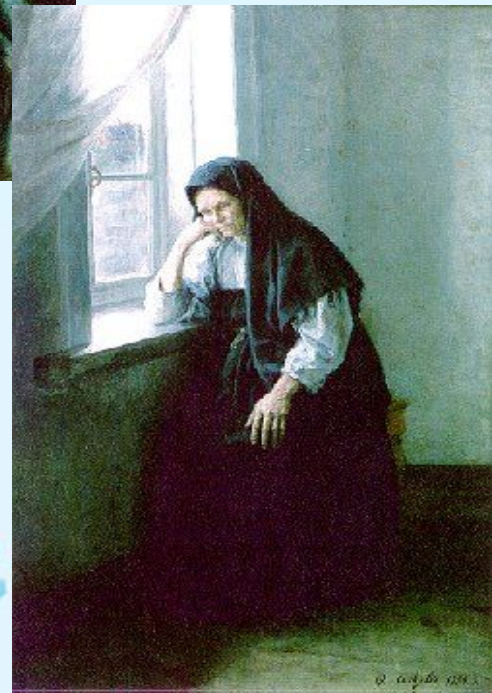
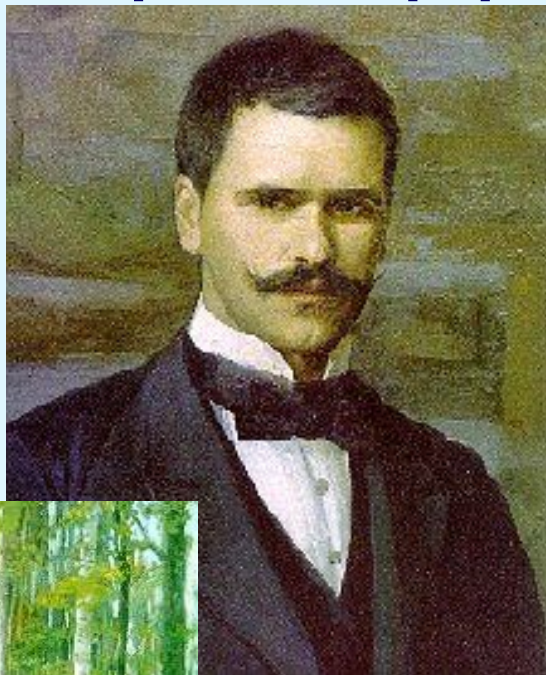
Кацялай велеса художникть кудса музейсь





Ф.В. Сычков лама картинада сермадсь эрь кодама

жанраса: портрет, натюрморт, пейзаж.



Натюрморт («Алма-Атинские яблоки», «Земляника», «Полевые цветы», «Черемуха»)



Пейзаж («Зимний вечер», «Ледоход», «Весной», «Лунная ночь»)



Тялоть колга картинатне («Тяла», «Панда пряса», «Тялонда», «Тялонь ки»)



«Панда прѣста курькснема» картинась (1937)



Ингольдень планца



- *Мазы стирьхть и цера.*
- *Синь пяк весялат. Пеедихть, рахайхть.*



Фталце планца



- - *Эй, эй! Туда шири, тапатьядзязь!*
- *Стирсь пеедзняя ваны церать лангс.*



Кержи ширеса



- *Стирнясь стясь ваймама. Сон, улема, сизесь нурдоняңц куцьфнемс панда пряти.*
- *Но сяка шамасонза пеедема.*
- *Фталонза няеви цераня, кона соксса куци панда пряти.*

Ломаттнень шамаликасна. Кодамот синь?



- *Од стирьхнень
щека прясна кода
якстерь
марьнят. (кода
мака панчфт,
бъта илядень
зарянясь
кърфай)*
- *Сельмосна
толнякс
палыхть.*
- *Пейсна ловкс*

Щапне-каряпне. Ко дамот синь?



- Ломаттне каннестъ орхт, фуфайкат, пильгсост ашуфне карьсекшнелхть карьхть, а сяда козятне щальхть ботинкат.
- Стирнятнень лангса минь няйхтяма сермав сарафатт, кърганят, конат тифт лама тюсонь ожнаста.
- Прясост сотнефт панчфу руцят, конатнень эзда сельмотне аф

Од ломаттнень ванфса



- Ванфсост
минь
няйтяма
оцю
кенярдема,
кеме
шумбраши,
валда
надияма и
идень паваз.

ВАЛОНЬ И СТИЛЕНЬ КОРЯС ТЕВСЬ

• *Содама ефкст*

Нармоттне тусть лямбе шири,
Афи молят пангска вири.
Модась акша ацам ала,
Кодама шта пингсь тя?

Акша панаркс шуфттнень
пряса

Повфнефт вирьса и ульцяса.
Аньцек варманя сърхкай,
Парьхцись шудезеви, прай.

Шуфтонь алашатне апак
вайсек ляпе ловга ардыхть.

• *Валмуворкст*

- *Сексеь кочкай, види, а
тялось ярхцай, пиди.*
- *Кизось шачфты, а тялось
машфты.*
- *Тялонда лама лешу шида –
кизонда кшида.*
- *Лама ловда-лама кшида.*
- *Кизось аделави, а тялось
ушеды.*

Налхксема «Кие сяда куроқ»

Кочкасть омбоце юромста васенце юромонь валхнень
синонимснон. Сермадость синь.

| | |
|---------------|-------------------------------|
| <i>Рахамс</i> | <i>Якшама</i> |
| <i>Кельме</i> | <i>Пеедемс, мъзолдомс</i> |
| <i>Арнемс</i> | <i>Цебярь</i> |
| <i>Пара</i> | <i>Курькснемс</i> |

Проверясасък!

| | |
|---------------|---------------------------|
| <i>Рахамс</i> | <i>Пеедемс, мъзолдомс</i> |
| <i>Кельме</i> | <i>Якшама</i> |
| <i>Арнемс</i> | <i>Курькснемс</i> |
| <i>Пара</i> | <i>Цебяръ</i> |

Налхксема «Кяшф вал»

*Антонипнень васенце букваснон эзда вярде алу лувсасть
картинаса рисовандаф пингть*

- Ванды
- Лямбе
- Ащемс
- Равжа

- Тячи
- Якшама
- Ласькомс
- Акша

«Фкя валса»

- Нолдамс вайгяль –
- Пильгонь- прянь
синдезь –
- Таргамс вайме –
- Пильге лангста прамс
–
- Шапама вайгяльса –
- пшкядемс,
ювадемс
- вишкста
- ваймамс
- сиземс
- кайгиста

«Эпитетт»

- ЛОВСЬ
- (акша,моцорды,ляпе,сенемаза)
- КОЖФСЬ
- (кельме,ару)
- ШАБАТНЕ
- (мазыхть,весеялат,павазуфт, шумбрат)
- УШЕСЬ

Планць:

- 1. Ф.В. Сычков – мокшэрзянь содаф художник.
- 2. «Панда пряста курькснема» картинать ваномец.
- 2.1. Кодама пинге няфтьф картинаса?
- 2.2. Мезьса курькснихть шабатне?
- 2.3. Кода няфтьфт шабатне? (синь шамаликасна, щамсна, ванфсна)
- 3. Мяльхне, конат шачендыхть картинать ваномста.

Лезксонди

- Художниксь – живописецсь, авторсь.
- Сермадсь- тяштсь, рисавась.
- Картинась- репродукциясь.
- Ловонь фальхне- панттне.
- Щамбяльсь, щамсь, щапне-каряпне.
- Нурдонят, сокст.

Урокть итогоц

- - Тусь ли мялезонт картинась?
- - Кодама потмоёжет эвондасть сонь ваномстонза?
- -Поладость валприсьмотнень:
 - *Мондейне няевсь мялень салайкс....*
 - *Монь дивандафтомань....*
 - *Мон ёралень ба*



Сюкпря тевонь тиеманкса!

- Аноклазе МБОУ «Пичпанинская СОШ»
мокшень кялень и литературань тонафтысь
Шейкина А.В.