

# **Шрифты чертёжные**

**ГОСТ 2.304 – 81**

Надписи на чертежах, заполнение  
основной надписи и простановка  
размерных чисел

# 1. Термины и определения

1.1 Размер шрифта – h, высота прописной буквы в мм

1.2 Высота строчных букв – c

1.3 Ширина буквы – g

1.4 Толщина линии шрифта – d,  
определяется в зависимости от типа и  
размера шрифта

## 2. Типы и размеры шрифта

2.1 Устанавливаются следующие размеры шрифтов (h):

(1,8); 2,5; 3,5;  
**5; 7; 10; 14;**  
20; 28; 40.

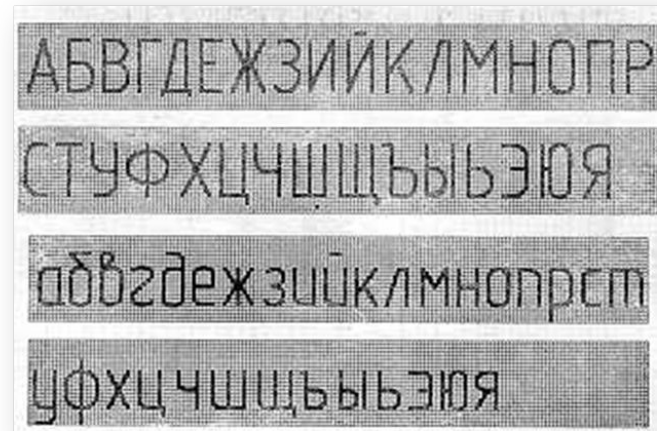
2.2 Устанавливаются следующие типы шрифтов:

# Тип А ( $d = 1/14 h$ )

- С наклоном  $75^\circ$



- Без наклона

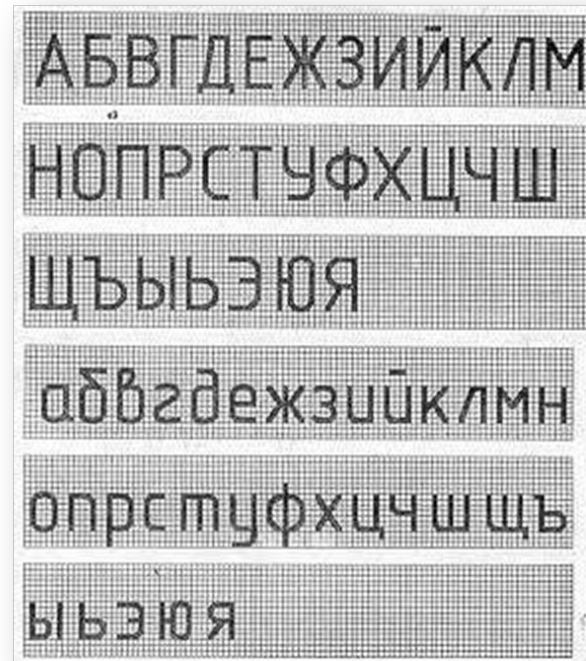


# Тип Б ( $d = 1/10 h$ )

- С наклоном  $75^\circ$



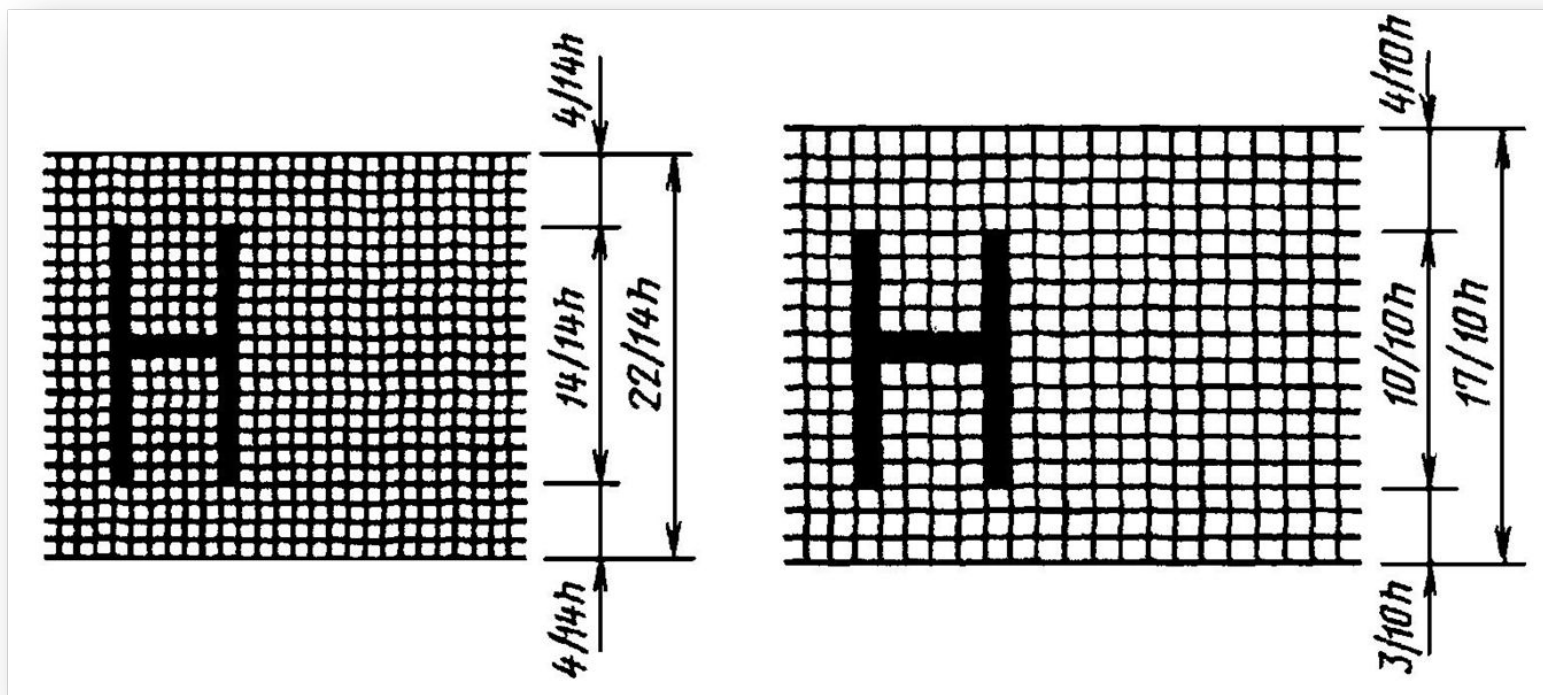
- Без наклона



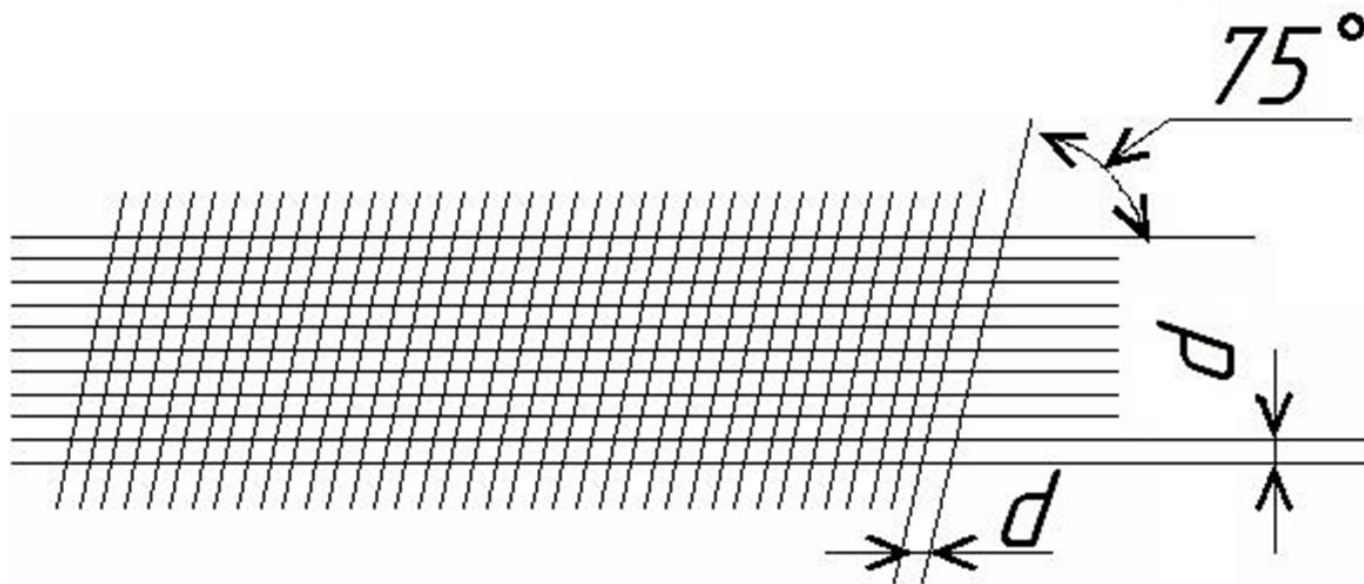
# 3. Построение шрифта по вспомогательной сетке

Тип А

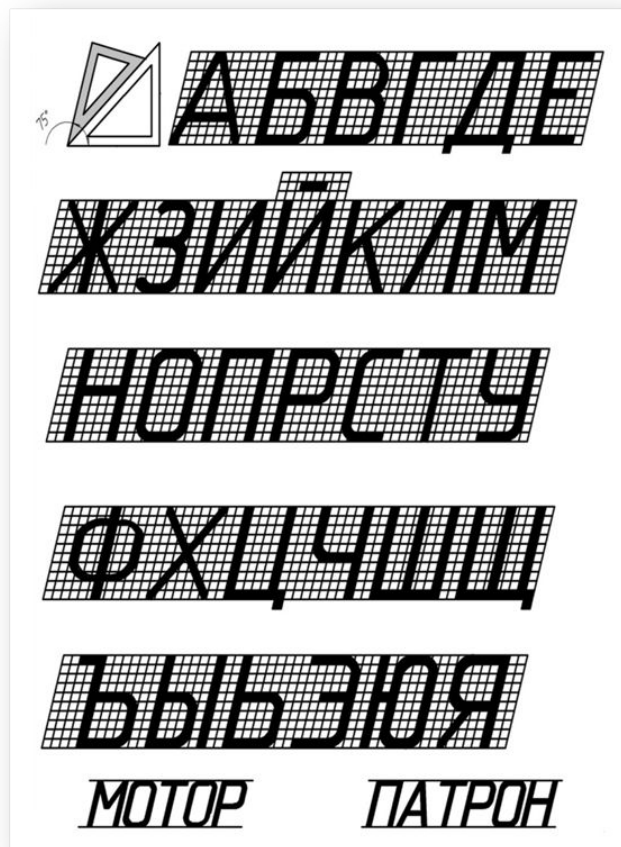
Тип Б



### 3.1 Вспомогательная сетка для шрифта типа Б с наклоном



## 3.2 Чертёжный шрифт типа Б





# 3.3 Ширина букв и цифр шрифта типа Б ( $d = 1/10 h$ )

	Относительная ширина, $h$	Буквы и цифры
Прописные	5d	Г, Е, З, С
	6d	Б, В, И, Й, К, Л, Н, О, П, Р, Т, У, Ц, Ч, Ъ, Э, Я
	7d	А, Д, М, Х, Ы, Ю
	8d	Ж, Ш, Щ, Ф, Ь
Строчные	4d	с, з
	5d	а, б, в, г, д, е, и, й, к, л, н, о, п, р, у, х, ч, ц, ь, э, я,
	6d	м, ъ, ы, ю
	7d	ж, т, ф, ш, щ
Цифры	3d	1
	5d	2, 3, 5, 6, 7, 8, 9, 0
	6d	4



## 3.4 Параметры шрифта типа Б

Параметры шрифта		Размер, мм						
Размер шрифта – высота прописных букв	$h=10d$	2,5	3,5	5,0	7,0	10,0	14, 0	20, 0
Высота строчных букв	$c=0,7h=7d$	1,8	2,5	3,5	5,0	7,0	10, 0	14, 0
Расстояние между буквами	$a=0,2h=2d$	0,5	0,7	1,0	1,4	2,0	2,8	4,0
Минимальный шаг строк	$b=1,7h=17d$	4,3	6,0	8,5	12, 0	17,0	24, 0	34, 0
Минимальное расстояние между словами	$e=0,6h=6d$	1,5	1,5	3,0	4,2	6,0	8,4	12, 0
Толщина линий	$d=0,1h$	0,25	0,2 5	0,5	0,7	1,0	1,4	2,0

## Примечания:

1. Боковые отростки букв Ц и Щ следует выполнять за счёт расстояния между буквами.
2. Расстояние  $a$  между прописными буквами, соседние линии которых не параллельны между собой (например, ГА, ГД, ГЛ, АР, АТ, ТА, ТД, ТЛ и др.) может быть уменьшено наполовину, т. е. на толщину  $d$  линии шрифта.
3. Минимальным расстоянием между словами  $e$ , разделёнными знаком препинания, является расстояние между знаком препинания и следующим за ним словом.

# 4. Титульный лист

*Ульяновский строительный колледж*

***РАБОТЫ ПО ИНЖЕНЕРНОЙ ГРАФИКЕ***

*III семестр*

*Разработала студентка гр. С-22 \_\_\_\_\_ Ильина В.А.*

*Проверила преподаватель \_\_\_\_\_ Сидоровская Л.Л.*

*Ульяновск 2016-2017 учебный год*