

Расовый состав Земли. {Равенство рас.

Выполнила: учитель
естествознания, Саттарова Д.Б.

Понятие «раса»

- **Рас**а — система популяций человека, характеризующаяся сходством по комплексу определённых наследственных биологических признаков, имеющих внешнее фенотипическое проявление и сформировавшихся в определённом географическом регионе.

Европеоидная раса

коренные жители, населяющие Европу, Южную Азию, Северную Африку. Северные европеоиды светлолицы, а южане – смуглолицы.



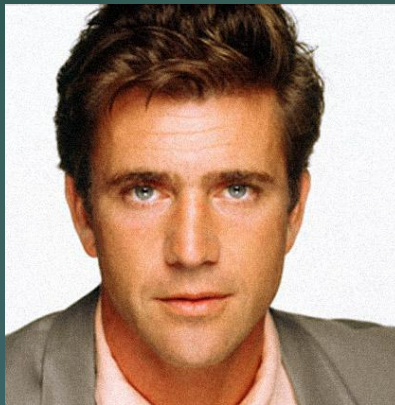
ВОСТОЧНЫЙ НОРДИД
(западная Россия,
Восточная Европа)

НОРИД
(Австрия, Словения, Чехия)

БОРРЕБИ
(Балканы, Центральная Европа)

ЗАПАДНЫЙ БАЛТИД
(Польша, страны Балтии и
Беларусь)





Признаки расы:

- светлая или смуглая кожа
- прямые или волнистые мягкие волосы
- узкий выступающий нос
- светлый цвет глаз
- тонкие губы

Негроидная раса

Представлена
наибольшим
населением
материка
Африка





Признаки расы:

- темный цвет кожи
- курчавые, спирально закрученные волосы
- широкий и мало выступающий нос
- толстые губы

Монголоидная раса



{ Населяют
Центр и
восточная
часть Азии,
Индонезия и
просторы
Сибири

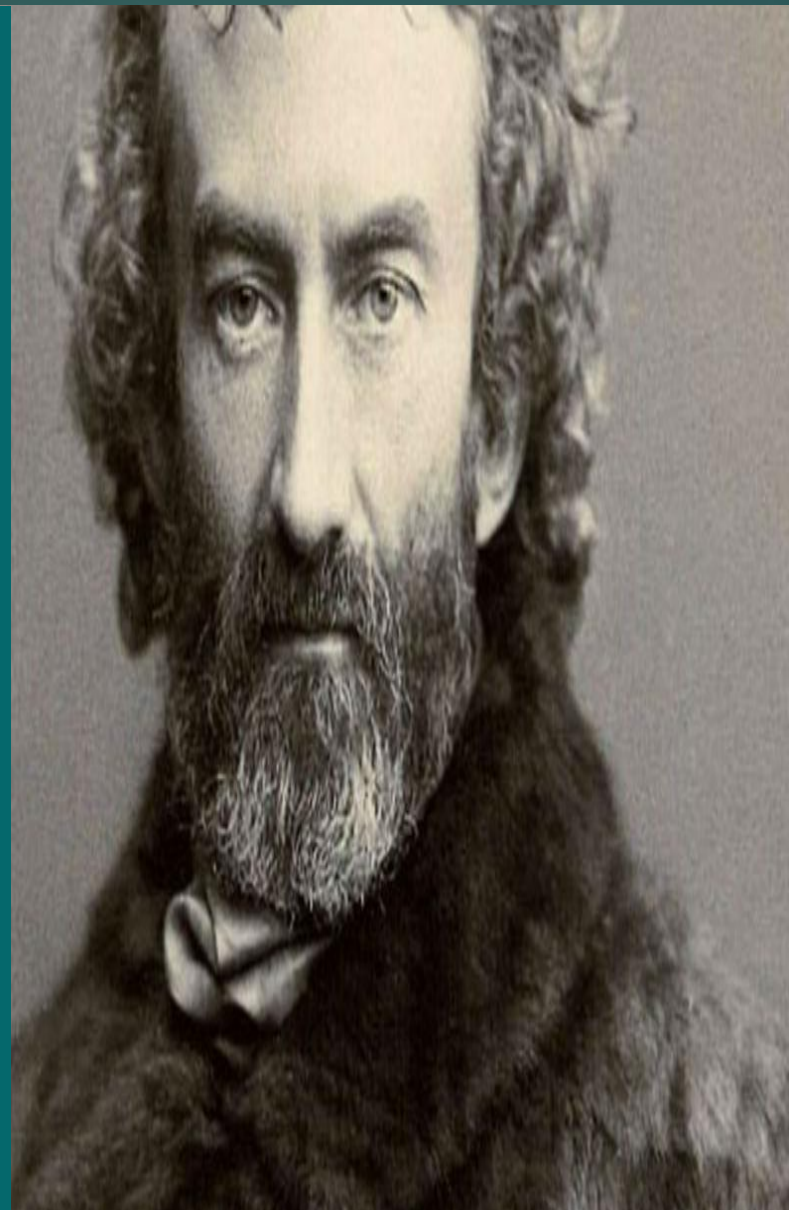


Признаки расы:

- смуглая или светлая кожа
- прямые и достаточно жесткие волосы
- уплощенная форма лица с заметными скулами и выступающими вперед губами
- узкая глазная щель
- сильное развитие складки верхнего века
- наличие эпикантуса, «МОНГОЛЬСКОЙ СКАДКИ»

Равенство рас

Большой вклад Миклухо-Маклая в антропологию и этнографию был огромным. В своих путешествиях он собрал множество данных о народах Индонезии и Малайи, Филиппин, Австралии, Меланезии, Микронезии и западной Полинезии. Как антрополог Миклухо-Маклай проявил себя борцом против всех "теорий", постулирующих расовое неравенство, против концепций "низших" и "высших" рас. Он первым описал папуасов как определенный антропологический тип. Ученый показал, что папуасы такие же полноценные и полноправные представители человеческого рода, как англичане или немцы. Николай Николаевич Миклухо-Маклай (1846-1888).



- Почему все расы равны?
- Что такое расизм?
- Как Вы думаете, какая наука занимается изучением рас?

