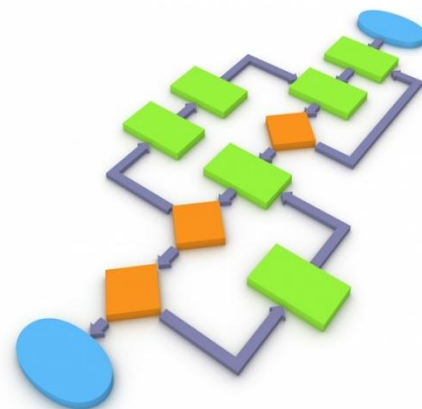




АЛГОРИТМ социально – психологического сопровождения обучающихся требующих особого педагогического внимания

*Педагог-психолог
МБОУ СШ №16 г.Новый Уренгой
Топонарь Ирина Александровна*

Декабрь 2017 год





Цель: сопровождение детей, создание социально – психологических условий, способствующих успешному обучению и развитию в школьной среде, оказание психологической поддержки семьям данной группы.

Задачи:

Обеспечение комплекса социально-педагогической помощи детям.

Формирование у ребенка веры в возможность достижения поставленных задач, нравственных чувств при самооценке своего поведения.

Стимулирование самопознания ребенком своих положительных черт.

Ожидаемые результаты

- **Снижение**
- **количества учащихся, состоящих на учёте в**
- **Учащиеся**
- **«группы риска» научатся более адекватно относиться к себе**
- **и окружающим, вести себя в сложных ситуациях**

•Участники сопровождения

- Социальный педагог**
- Педагог-психолог**
- Классный руководитель**
- Педагоги доп.образования**
- Педагог – предметник**
- Родители**
- Администрация**
- Инспектор**

УЧЕНИК

Направления работы:

- **Психопрофилактика** - тренинги формирования навыков регуляции негативных проявлений в межличностных отношениях ребёнка и родителя
- **Психопросвещение** - семинары, беседы о способах и методах воспитания
- **Диагностика** - элемент для сбора информации в работе с родителями и детьми; выявление условий семейного воспитания каждого учащегося

Перечень диагностических методов

- «Уровень школьной тревожности» Филлипса.**
- «Исследование тревожности» Спилберга-Ханина (старшеклассники).**
- Тест-опросник Шмишека (для выявления акцентуаций личности подростков).**
- «Дом-дерево-человек», «Несуществующее животное», «Человек под дождем».**
- Экспресс-анкета «Прогноз» (для оценки нервно-психической устойчивости).**
- Опросник Басса-Дарки «Исследование форм агрессивного поведения» (для детей от 11 до 14 лет этот тест применяется в модификации Г.В. Резапкиной).**
- В рамках исследования личностных особенностей учащихся используются такие тестовые методики, как «Шкала локус-контроля» Дж.Роттера.**
- Тест «Самооценка уверенности в себе», изучение общей самооценки с помощью опросника Г.Н.Казанцевой.**
- Методика экспресс-диагностики психологических особенностей личности Айзенка (в подростковом варианте).**
- Для исследования мотивационной сферы подростков применяются методика «Незаконченные предложения».**
- Анкета для оценки уровня школьной мотивации Н.Лускановой.**
- Методика «Направленность на приобретение знаний» (Е.П.Ильин, Н.А. Курдюковой).**
- Методика «Изучение мотивации к успеху» Т.Элерса.**
- «Мотивация к избеганию неудач» Т.Элерса.**
- «Готовность к риску» Шуберт**

Индикаторы неблагополучия можно наблюдать в следующих сферах:

- **учебная деятельность**
- **взаимоотношения со сверстниками**
- **взаимоотношения со взрослыми**
- **проведение свободного времени**
- **поведение**
- **и**
- **поступки**

Организационные дела

- Составление списка учащихся группы риска, его уточнение, собеседование с классными руководителями.
- Составление карт наблюдений за учащимися группы риска.
- Анкетирование учащихся группы риска.
- Встреча с родителями.
- Организация досуга и кружковой деятельности.
- Связь с ИДН.**
- Организация летней работы и отдыха детей группы риска.

• *Работа с учащимися*

Проведение профилактических бесед
Посещение

уроков с целью наблюдений за учащимися и их

Проведение психодиагностики

Помощь в выборе дальнейшего образовательного маршрута

Разбор конфликтных ситуаций

• **Работа с родителями**

- ***Проведение консультаций для родителей***
- ***Разработка рекомендаций по воспитанию детей и улучшению взаимопонимания***

Работа с педагогическим коллективом

- **Осуществление обмена необходимой информацией с учителями-предметниками**
- **Выработка рекомендаций по работе с детьми группы риска**
- **Выступление с соответствующими сообщениями на педагогических советах и совещаниях**

- **Консультирование родителей**
- **Индивидуальная**
- **Групповая**
- **ФОРМЫ РАБОТЫ**

Принципы работы

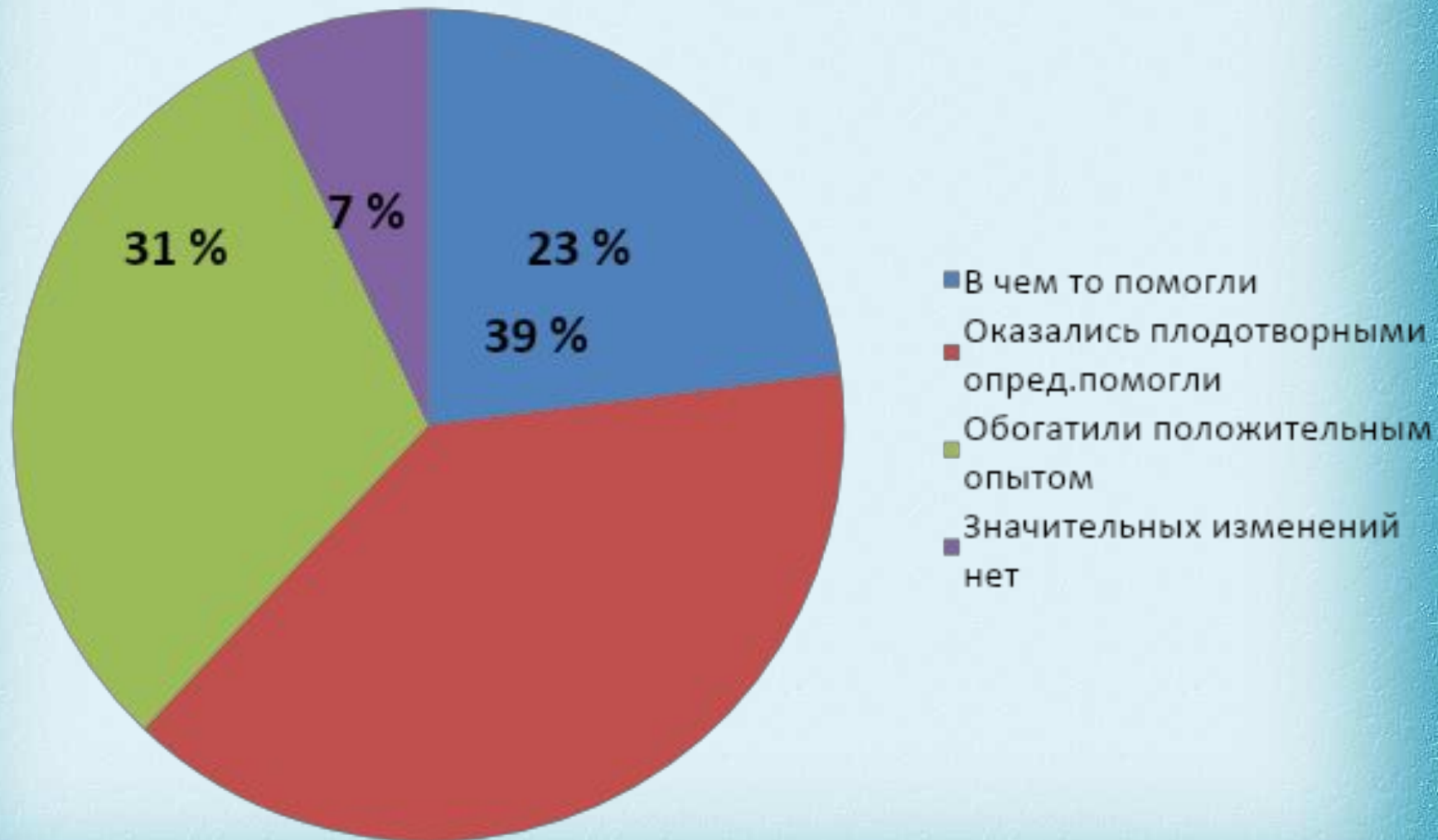
- ❑ Индивидуальный подход к каждому ребёнку;
- ❑ Учёт личностных особенностей;
- ❑ «Ненавязчивое» воспитание;
- ❑ Доброжелательность;
- ❑ Взаимоуважение;
- ❑ Доверие;
- ❑ Сравнительно-аналитический подход.

С учащимися «группы риска» по полученным результатам диагностических материалов проводятся:

- *Индивидуальные и групповые занятия по программе «Программа сопровождения подростков в школе» Э.М. Александровской;*
- **Составленные специально под индивидуальные особенности подростков занятия с элементами тренинга**
- **«Пойми себя».**

- психологическое просвещение учащихся;
- изучение личностных особенностей старшеклассников;
- выявление социальных и педагогических проблем у участников программы;
- проведение профилактических и коррекционных мероприятий.

Какое влияние на учащихся оказали групповые занятия?



Работа по профилактике отклонений в развитии личности и поведении детей и подростков

эффективна лишь в том случае, если **осуществляется на**

ОСНОВЕ:

-
- 1) успешности учебной деятельности (учение);
- 2) эмоционально положительной, удовлетворяющей учащихся системы их взаимоотношений (со сверстниками, учителями, родителями);
- 3) психологической защищённости :
- (знание учащимися своих прав и обязанностей; их неукоснительное соблюдение учителями и другими субъектами учебного и воспитательного процессов;
- Психологическое и социальное равенство учащихся, исключаящее какую-либо дискриминацию их по любому признаку; соблюдение прав учащихся на индивидуальное своеобразие и самоопределение).
-

***СПАСИБО
ЗА ВНИМАНИЕ!***

