

The background is a light blue gradient with various abstract shapes. There are several large, semi-transparent circles and arcs in shades of blue. Some of these shapes have a radial line pattern, giving them a sunburst or ripple effect. The overall aesthetic is clean, modern, and technical.

# *Организационная структура предприятия*

**Подготовила  
студентка гр.АК9-15-1  
Рукина Е.**

# Линейная организационная структура

**Самая простая структура из всех существующих. Характеризуется наличием определенной цепи инстанций. Решения спускаются сверху вниз. Этот вид структуры подходит для маленьких организаций вроде небольших бухгалтерских фирм и адвокатских контор. Линейная структура позволяет легко принимать решения.**



## **Преимущества:**

**Самый простой вид организационной структуры.**

**В результате жесткого управления формируется жесткая дисциплина.**

**Быстрые решения приводят к быстрым и эффективным действиям.**

**В структурах власти и ответственности существует ясность.**

**Поскольку контроль лежит на одном начальнике, в ряде случаев он может проявлять гибкость.**

**Есть хорошие перспективы карьерного роста у людей, которые выполняют работу качественно.**

## **Недостатки:**

**Есть возможности оказывать влияние на начальника отдела.**

**Постоянная проблема — отсутствие специализации.**

**Начальник отдела может быть перегружен работой.**

**Коммуникации осуществляются только сверху вниз.**

**Начальник, обладающий властью, может неправильно использовать ее для своей выгоды.**

**Решения принимаются одним человеком.**

# Линейно-функциональная структура

Линейно-функциональная структура используется для разделения управленческого труда. При этом функциональные звенья должны консультировать и оказывать помощь по вопросам разработки тех или иных вопросов, а также подготавливать планы и программы, решения. На линейные же звенья перекладывается вся нагрузка, связанная с командованием и управлением.



## **Преимущества:**

- 1) Решения и планы подготавливаются более тщательно и глубоко. Следовательно, они имеют большую эффективность. Планы при этом могут быть связаны также и со специализацией отдельных сотрудников.**
- 2) Линейные руководители освобождаются от решения ряда вопросов, что, в свою очередь, позволяет снизить нагрузку. Это вопросы, связанные с материально-техническим обеспечением, с финансовыми расчетами и их планированием, а также другие вопросы.**
- 3) Наличие определенной связи и четкой иерархической лестницы. Работник подчиняется не нескольким руководителям, а только одному.**

## **Недостатки:**

- 1) Каждое отдельное звено не хочет трудиться ради общего блага фирмы, взваливать на себя чужие задачи. Звено в большинстве случаев работает только над своими целями, выполняя узкий спектр функций.**
- 2) Тесные взаимосвязи между подразделениями отсутствуют. Нет практически никакого взаимодействия между этими составляющими. Это что касается горизонтали.**
- 3) А вот по вертикали взаимодействие, наоборот, очень сильно развито. Даже намного больше, чем нужно.**

# Дивизиональная структура

Сюда относятся виды структур, которые основаны на различных подразделениях в организации. Они группируют сотрудников на основе продуктов, рынков и географического положения.

**-Продуктовая (товарная) структура**

Такая структура основана на организации сотрудников и работы вокруг различных продуктов. Если компания производит три различных продукта, то у нее будут три различных подразделения для этих продуктов. Этот тип структуры лучше всего подходит для розничных магазинов с множеством продуктов.



## **Преимущества:**

**Структурные единицы, которые не работают, можно легко закрыть.**

**Каждая единица может управляться как отдельное структурное подразделение.**

**Быстрое и легкое принятие решений.**

**Большая независимость у лиц, принимающих решения.**

**Отдельные продукты привлекают отдельное внимание в зависимости от проблем, которые возникают.**

**Организация характеризуется высокой производительностью и эффективностью.**

## **Недостатки:**

**Поскольку каждая структурная единица работает самостоятельно организационные цели не могут быть достигнуты.**

**Нездоровая конкуренция среди внутренних подразделений.**

**Большое количество организационных уровней препятствует развитию бизнеса.**

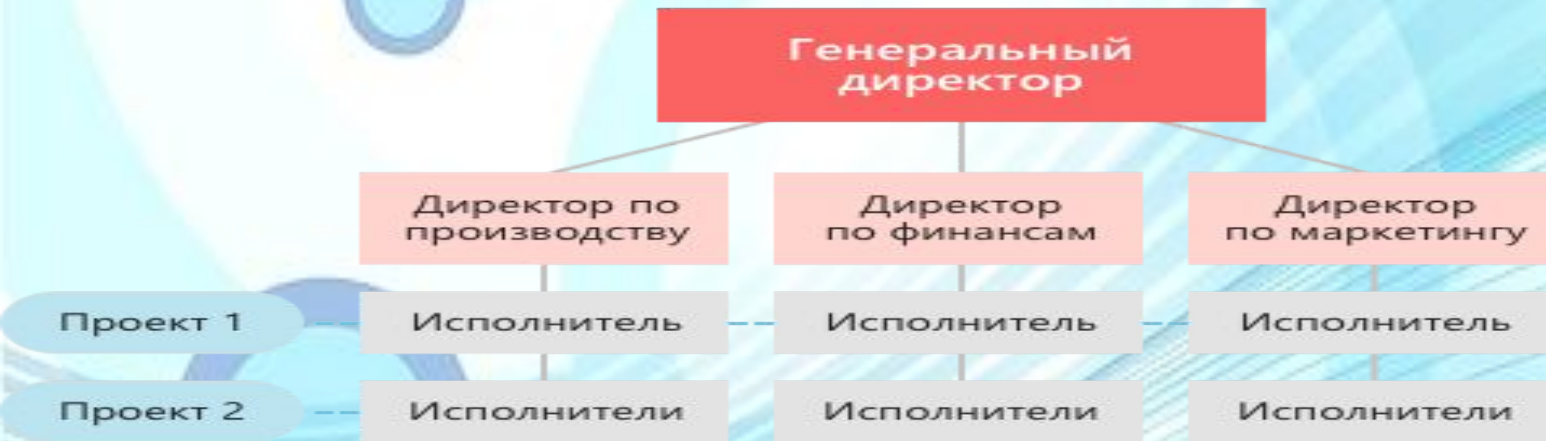
**Все единицы не могут быть равнозначными.**

**Маркетинг отдельных продуктов может сильно отличаться по стоимости.**



# Матричная структура

Это комбинация продуктовой и функциональной структур. Она объединяет преимущества обеих структур для большей эффективности. Эта структура самая сложная из существующих. Отличительная особенность матричной структуры — подчинение сотрудников двум или более руководителям одного уровня.



Существует функциональная матрица. В этом типе матричной структуры менеджеры по проекту следят за функциональными аспектами проекта. Однако они обладают очень ограниченной властью, фактически управляет ресурсами и проектом руководитель функционального подразделения.

**Существует функциональная матрица. В этом типе матричной структуры менеджеры по проекту следят за функциональными аспектами проекта. Однако они обладают очень ограниченной властью, фактически управляет ресурсами и проектом руководитель функционального подразделения.**

**Преимущества:**

**Сотрудники не работают на временной работе.**

**Руководитель функционального подразделения управляет проектом.**

**Руководитель функционального подразделения несет ответственность в случае, если что-либо идет не так, как надо.**

**Чем больше менеджер по проекту общается с сотрудниками, тем лучше результаты.**

**Менеджер по проекту может реально повлиять на ситуацию, не будучи под контролем.**

**Принятие решений сосредоточено в руках руководителя функционального подразделения.**

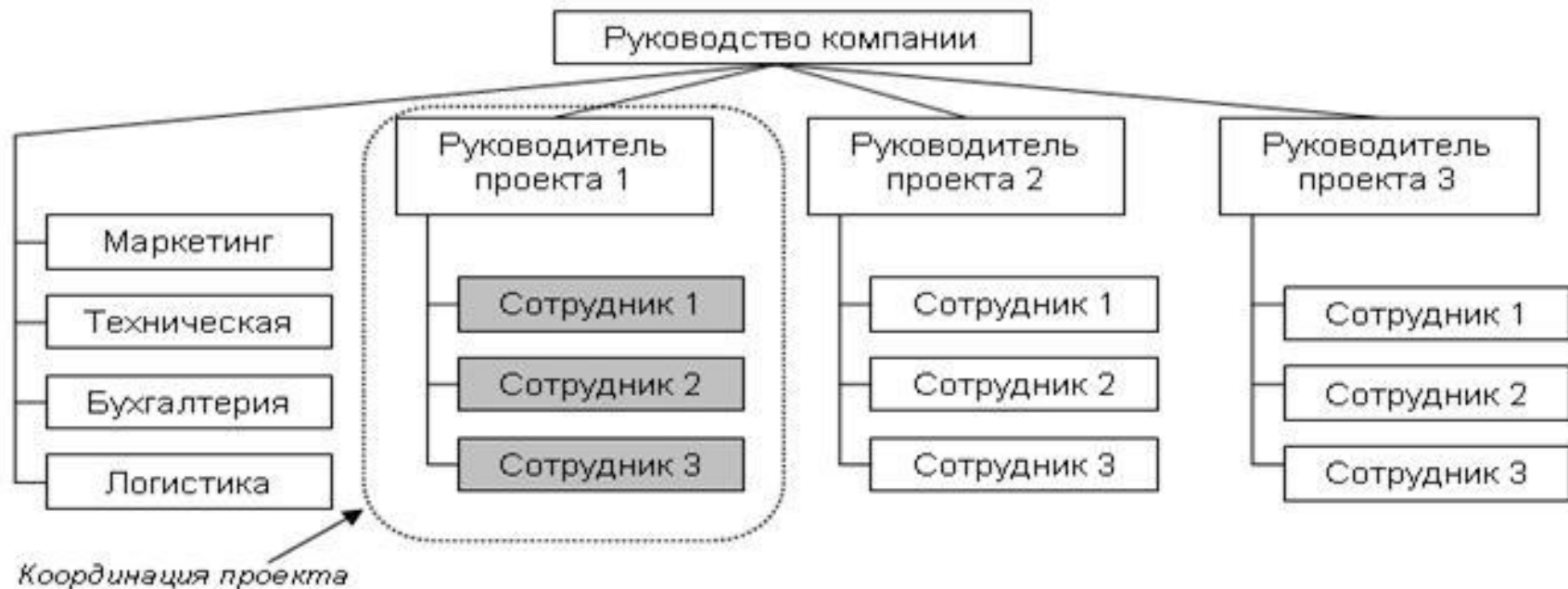
## **Недостатки:**

- **Менеджер по проекту может столкнуться с апатией со стороны сотрудников.**
  - **Менеджер по проекту не имеет полной власти.**
  - **Будучи не контролируемые, сотрудники могут показывать меньшую производительность всего подразделения.**
  - **Менеджер по проекту обладает слабой властью, которая не позволяет ему контролировать сотрудников.**
  - **Менеджер по проекту не имеет никакого контроля над управлением рабочей нагрузкой и определением приоритетов в задачах.**
  - **Менеджер по проекту не может дать отчет о работе.**
- Есть еще проектная матрица, когда прежде всего ответственен за работу менеджер по проекту, в то время как руководитель функционального подразделения может давать методические консультации и распределять ресурсы.**

# Проектная структура

Временная структура, создаваемая для решения конкретной задачи, ограниченной сроками. Возглавляется руководителем проекта, которому подчиняется команда специалистов и в распоряжении которого находятся необходимые ресурсы.

## Проектная структура



# **Преимущества проектной структуры:**

- члены проектной команды и ее руководитель концентрируются на реализации одного проекта и не отвлекаются на другие задачи.**
- введение должности руководителя проекта обеспечивает идеальные возможности для межфункциональной координации.**
- лучшая ориентация на проектные (или программные) цели и спрос;**
- более эффективное текущее управление, возможность снижения расходов и повышения эффективности использования ресурсов;**
- более гибкое и эффективное использование персонала организации, специальных знаний и компетентности сотрудников;**
- улучшение контроля за отдельными задачами проекта или целевой программы;**

## **Преимущества:**

**любая работа организационно оформляется, назначается одно лицо - "хозяин" процесса, служащее центром сосредоточения всех вопросов, касающихся проекта или целевой программы;**

**–сокращается время реакции на нужды проекта или программы, т. к. созданы горизонтальные коммуникации и единый центр принятия решений.**

## **Недостатки:**

- сложность задействования в проектах всех специалистов организации.**
- снижение управляемости внутри организации из-за двойного подчинения специалистов, участвующих в проектах.**
- конфликтность проектных структур.**

The background is a vibrant blue gradient with various abstract shapes. There are several large, semi-transparent circles and arcs in shades of light blue and cyan. Some of these shapes have a radial line pattern, giving them a sunburst or ripple effect. The overall composition is dynamic and modern.

Спасибо за внимание