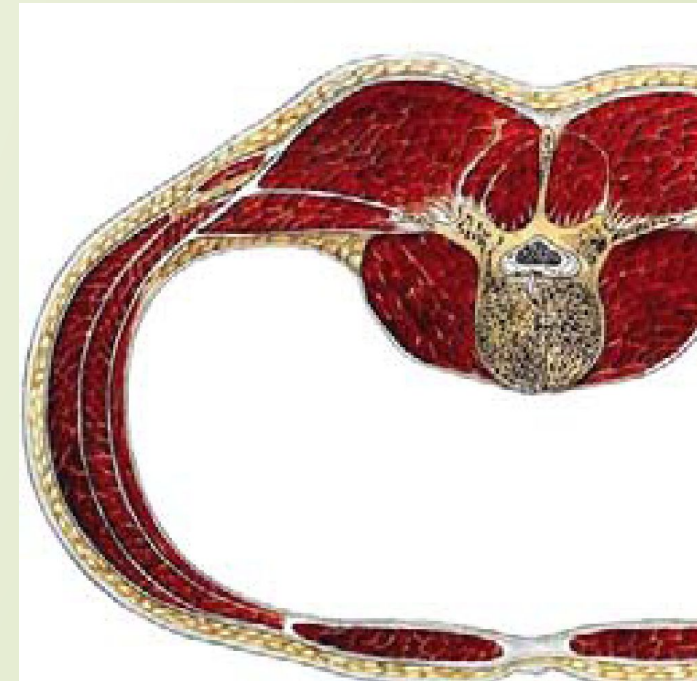
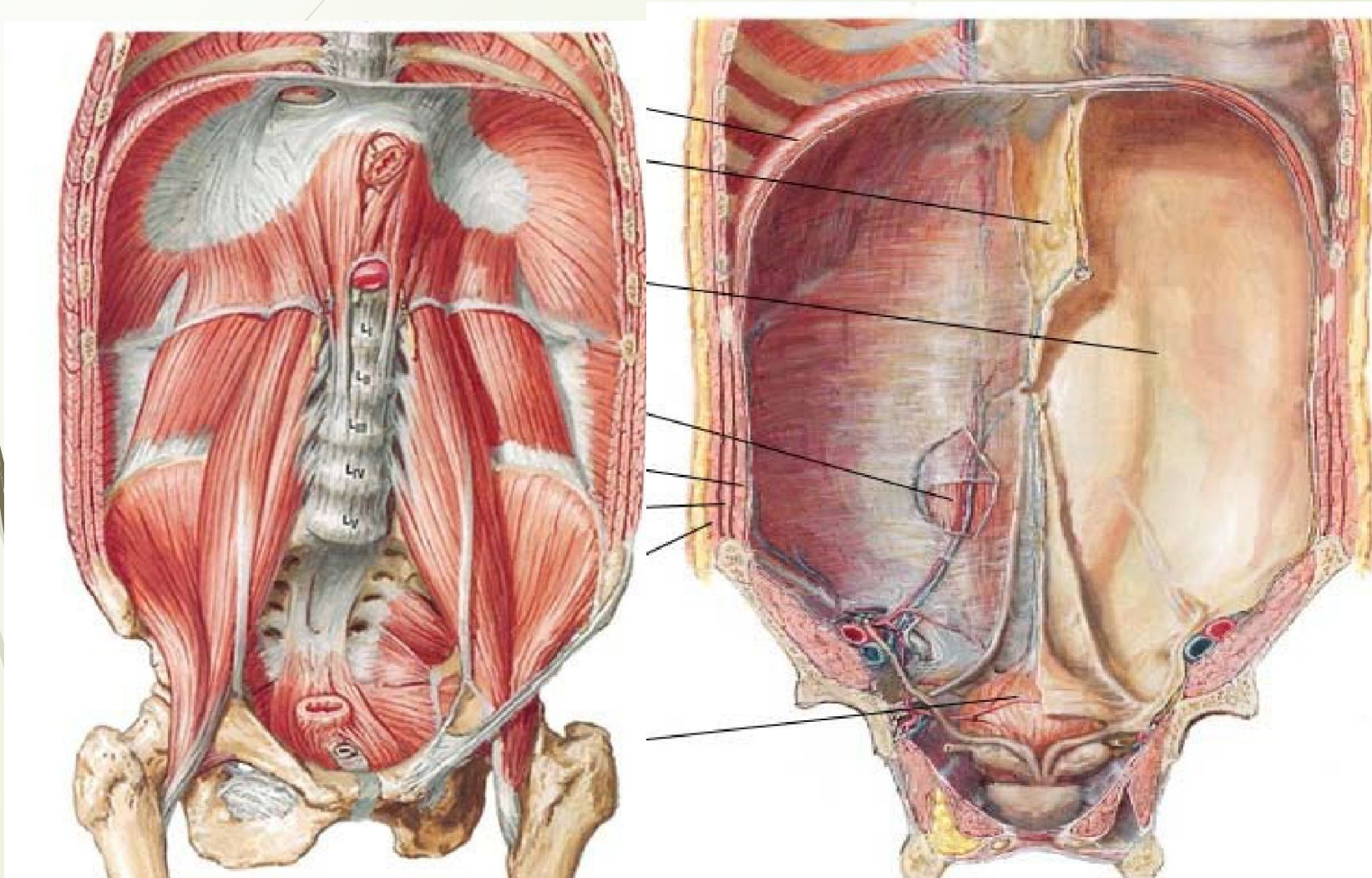


Абдоминальный компартмент-синдром

Понятие  
"Внутрибрюшное  
давление", этиология

Выполнили:  
Губарева И.В.  
Шварцман А.Д.

# АНАТОМИЯ БРЮШНОЙ ПОЛОСТИ



Внутрибрюшное давление (ВБД) - постоянное давление внутри брюшной полости и является одним из факторов гомеостаза, обеспечивающим нормальную работу не только органов брюшной полости, но и смежных полостей.



- Абдоминальное перфузионное давление (АПД) – разность среднего артериального давления и ВБД; показатель, характеризующий адекватность системной перфузии тканей.
- Внутрибрюшная гипертензия (ВБГ) – патологическое повышение ВБД в виде постоянного или повторного превышения – 12 мм рт. ст. при АПД 60 мм рт. ст. и ниже.
- Абдоминальный компартмент-синдром (АКС) – патологическое состояние, при котором органная дисфункция является результатом ВБГ.
- Compartment с английского – отделение, от сек, ячейка, ограниченное или изолированное образование



# Варианты перевода заболевания

- Синдром интраабдоминальной компрессии,
- Абдоминально - экстензионный синдром,
- Синдром внутрибрюшного сдавления,
- Абдоминальный компартмент-синдром,
- Синдром внутрибрюшной гипертензии,
- Синдром закрытого острого живота,
- Синдром абдоминальной компрессии

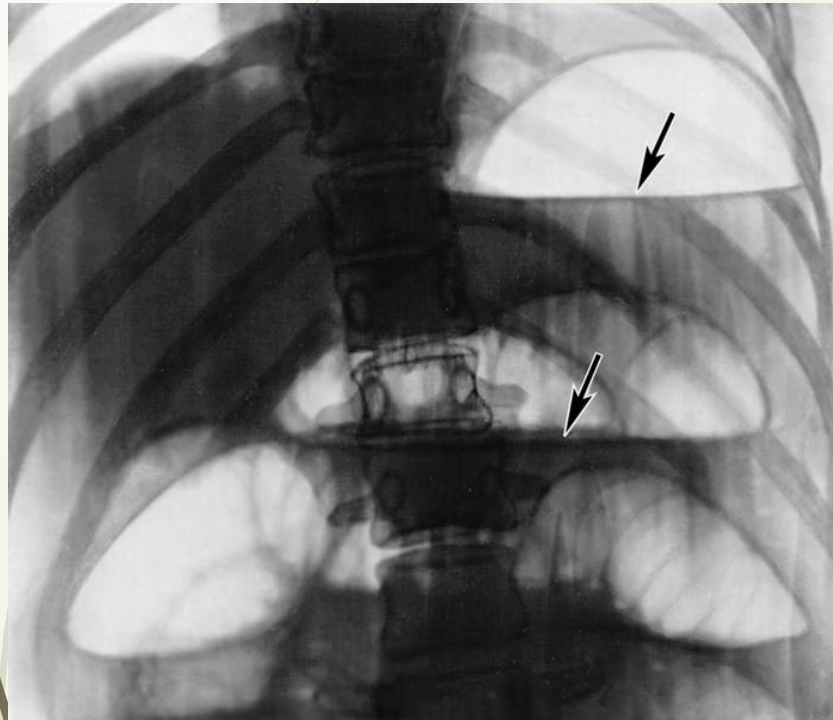


## Степени внутрибрюшной гипертензии:

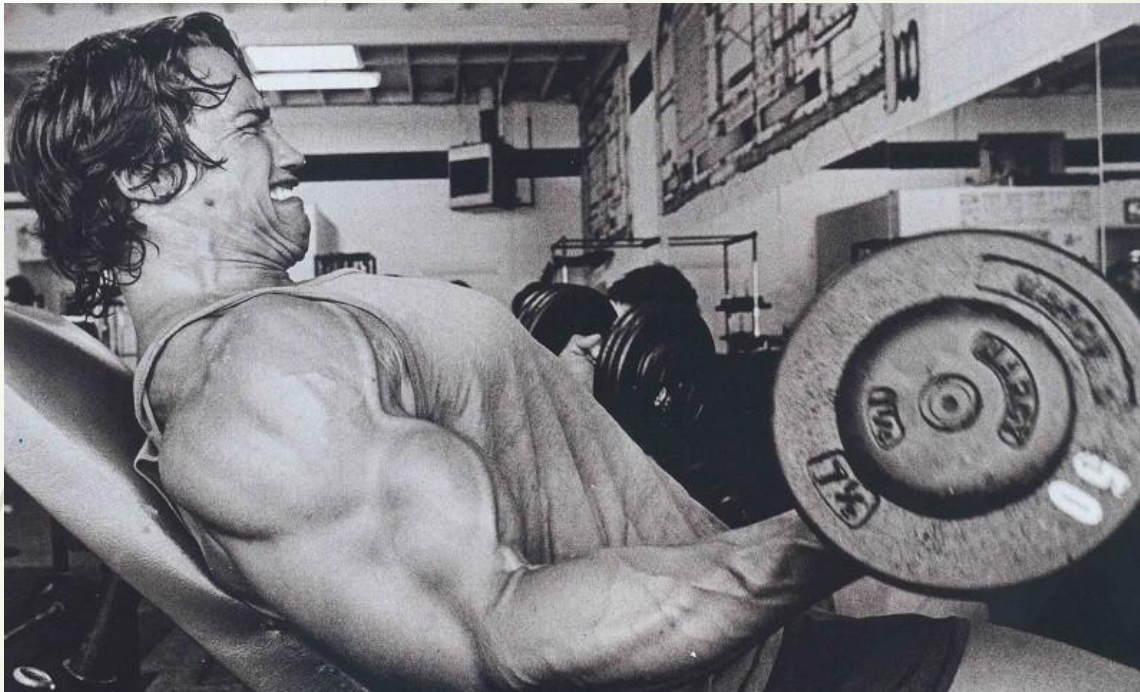
- I степень — 12–15 мм рт.ст.
  - II степень — 16–20 мм рт.ст.
  - III степень — 21–25 мм рт.ст.
  - IV степень — более 25 мм рт.ст.
- 
- У здорового человека внутрибрюшное давление составляет от 0 до 5 мм рт.ст.



# Факторы приводящие к увеличению объёма содержимого брюшной полости




# Факторы уменьшающие объём образуемой оболочкой брюшной полости





# Факторы уменьшающие эластичность передней брюшной стенки





Клинически высокое внутрибрюшное давление наблюдается при различных ситуациях:

- Спонтанные
- Послеоперационные
- Ятрогенные
- Посттравматические
- Хронические состояния



babik