

Active Directory

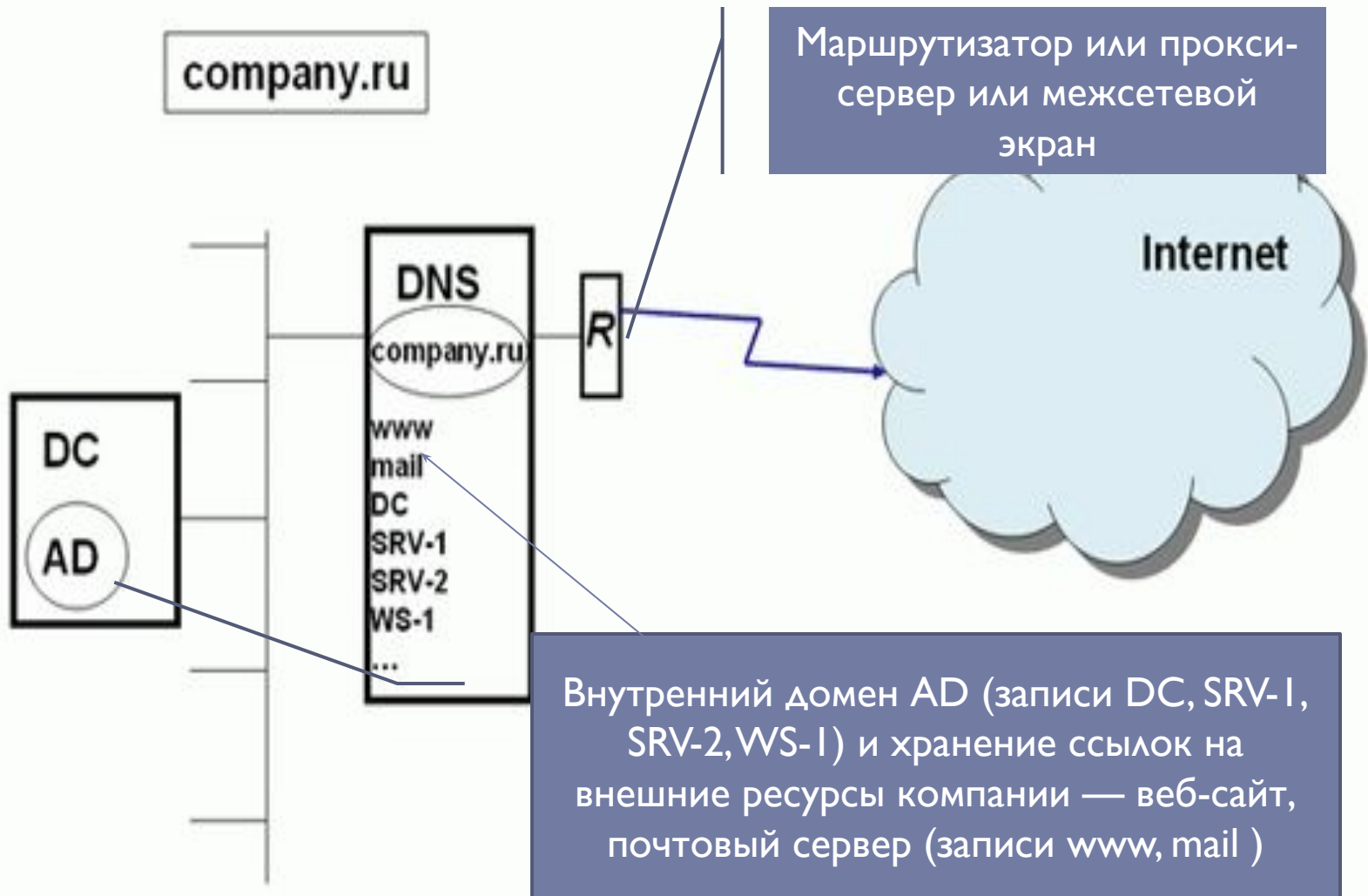
Планирование пространства имен

При планировании AD необходимо учитывать следующие моменты:

- тщательный выбор имен доменов верхнего уровня;
 - качество коммуникаций в компании (связь между отдельными подразделениями и филиалами);
 - организационная структура компании;
 - количество пользователей и компьютеров в момент планирования;
 - прогноз темпов роста количества пользователей и компьютеров.
-



Один домен, одна зона DNS



Достоинства способа способа

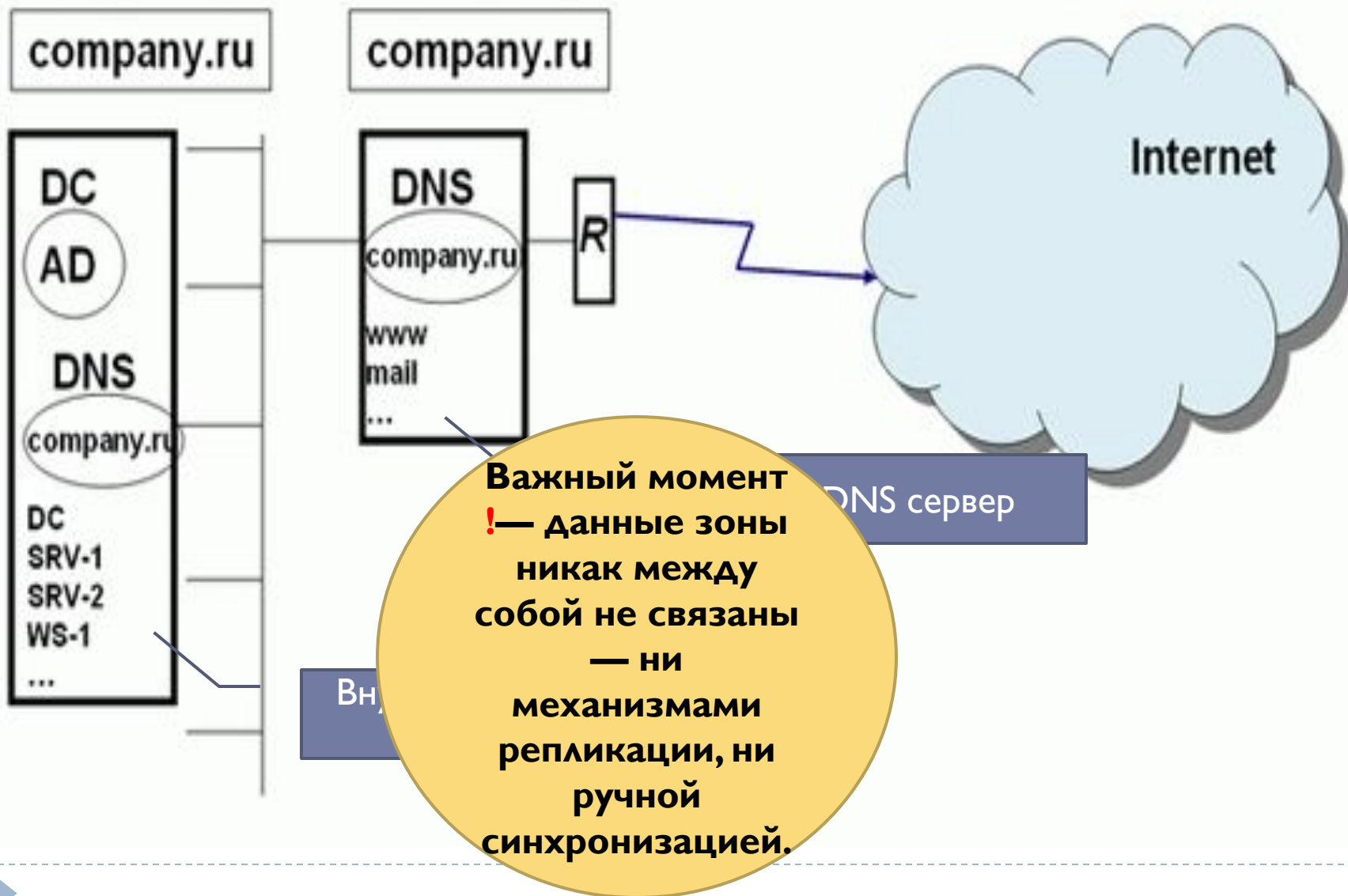
- максимально упрощает работу системного администратора

Недостатки

- DNS-сервер, доступный для всей сети Интернет, хранит зону com.ru и предоставляет доступ к записям этой зоны всем пользователям Интернета.
- Внешние злоумышленники могут получить полный список внутренних узлов корпоративной сети.



Расщепление пространства имен DNS - одно имя домена, две различные зоны DNS



Достоинства способа способа

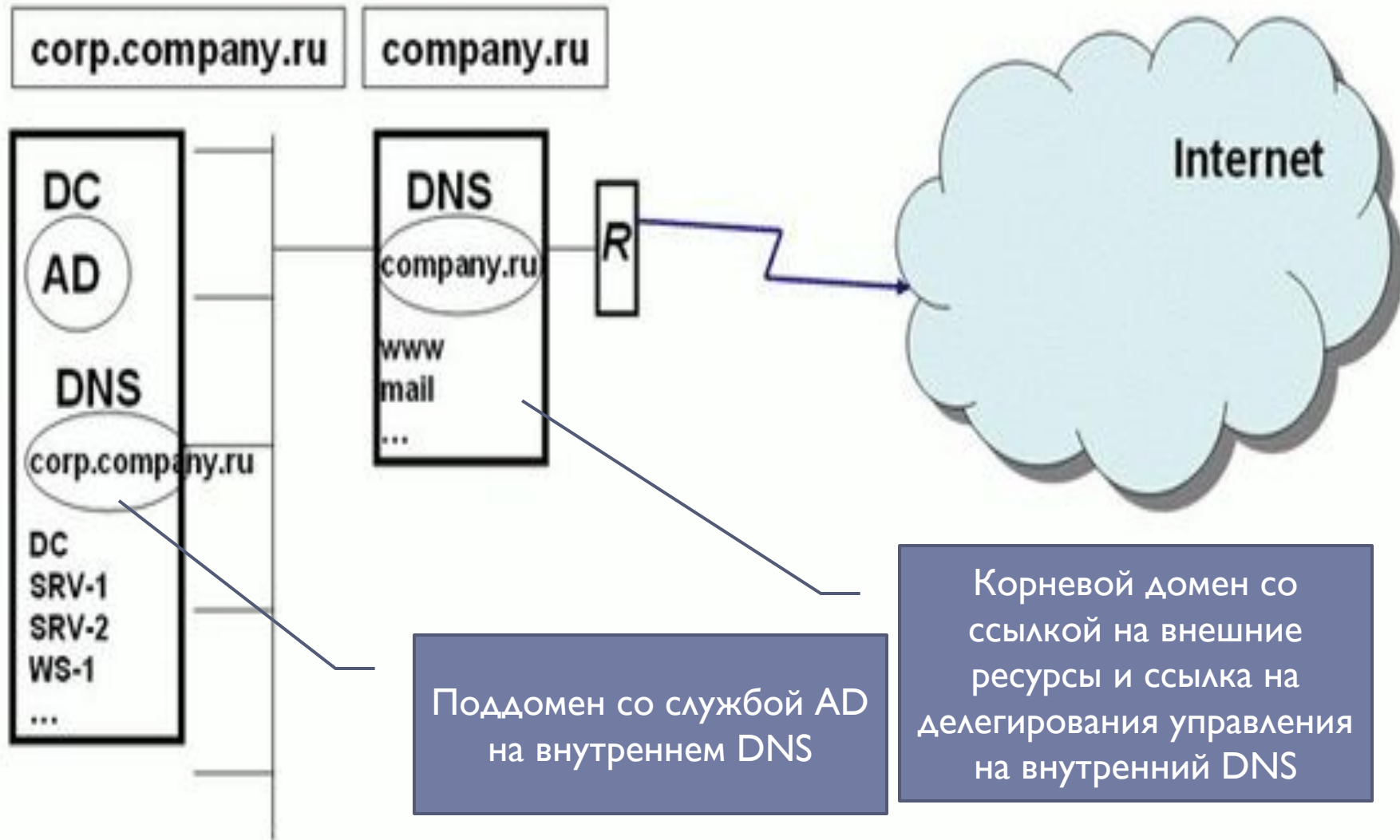
- Данный вариант несложно реализовать

Недостатки

- Для сетевого администратора возникает нагрузка управления двумя разными доменами с одним именем.



Поддомен в пространстве имен DNS для поддержки Active Directory

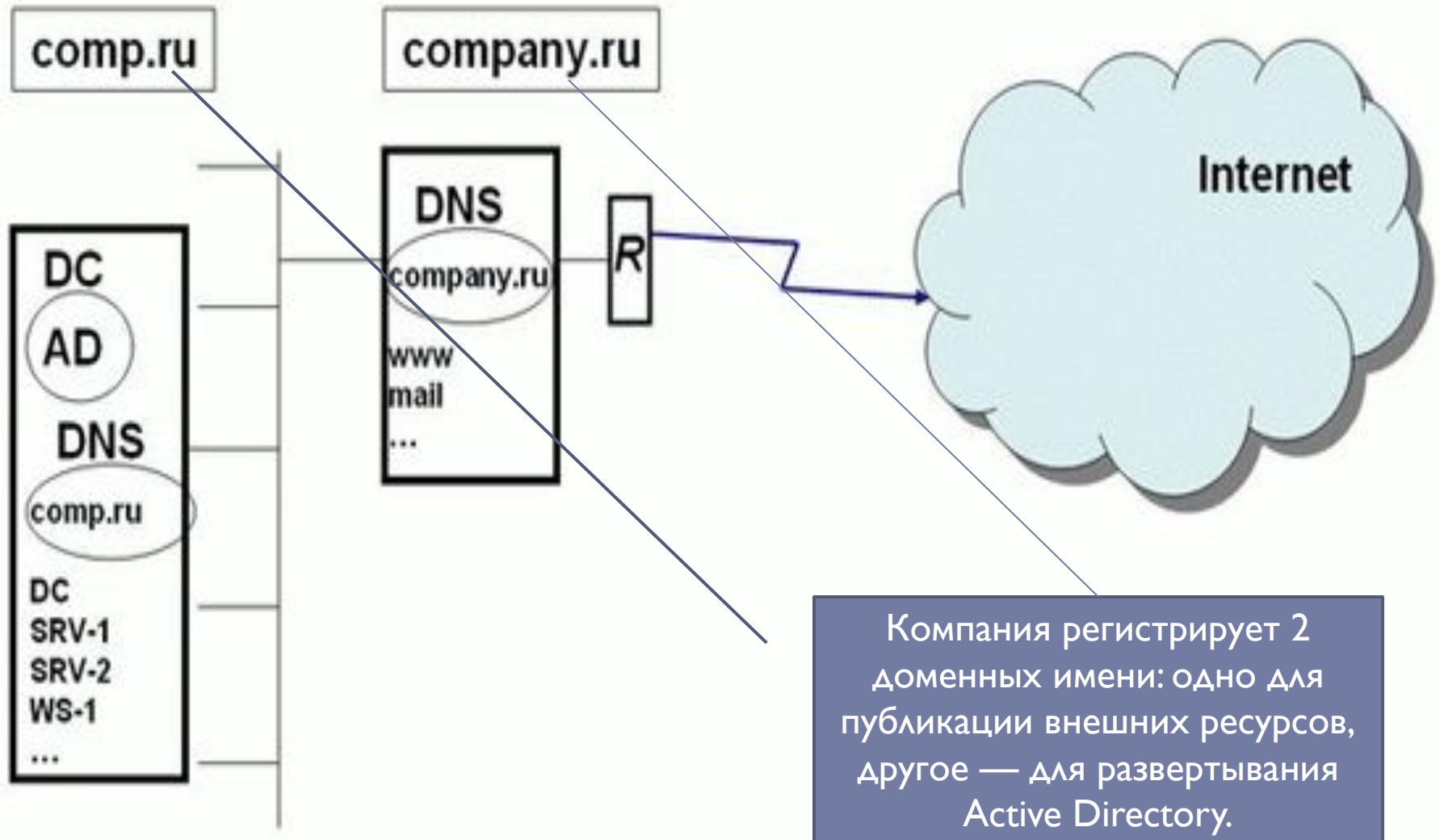


Достоинства способа

- Пользователям Интернета доступен минимум информации о внутренней сети.



Два различных домена DNS для внешних ресурсов и для Active Directory



Достоинства способа

- имя внешнего домена никак не связано с именем внутреннего домена, и не возникает никаких проблем с возможностью показа в Интернет внутренней структуры.
- регистрация (покупка) внутреннего имени гарантирует отсутствие потенциальных конфликтов, вызванных тем, что какая-то другая компания может зарегистрировать в Интернете имя, совпадающее с внутренним именем вашей компании.

**Самый
оптимальны
й способ**



Домен с именем типа company.local.

- В материалах разработчика системы Windows, корпорации Microsoft, нет прямых рекомендаций об использовании данного варианта.



Практическая работа

▣ **Установка контроллеров доменов**



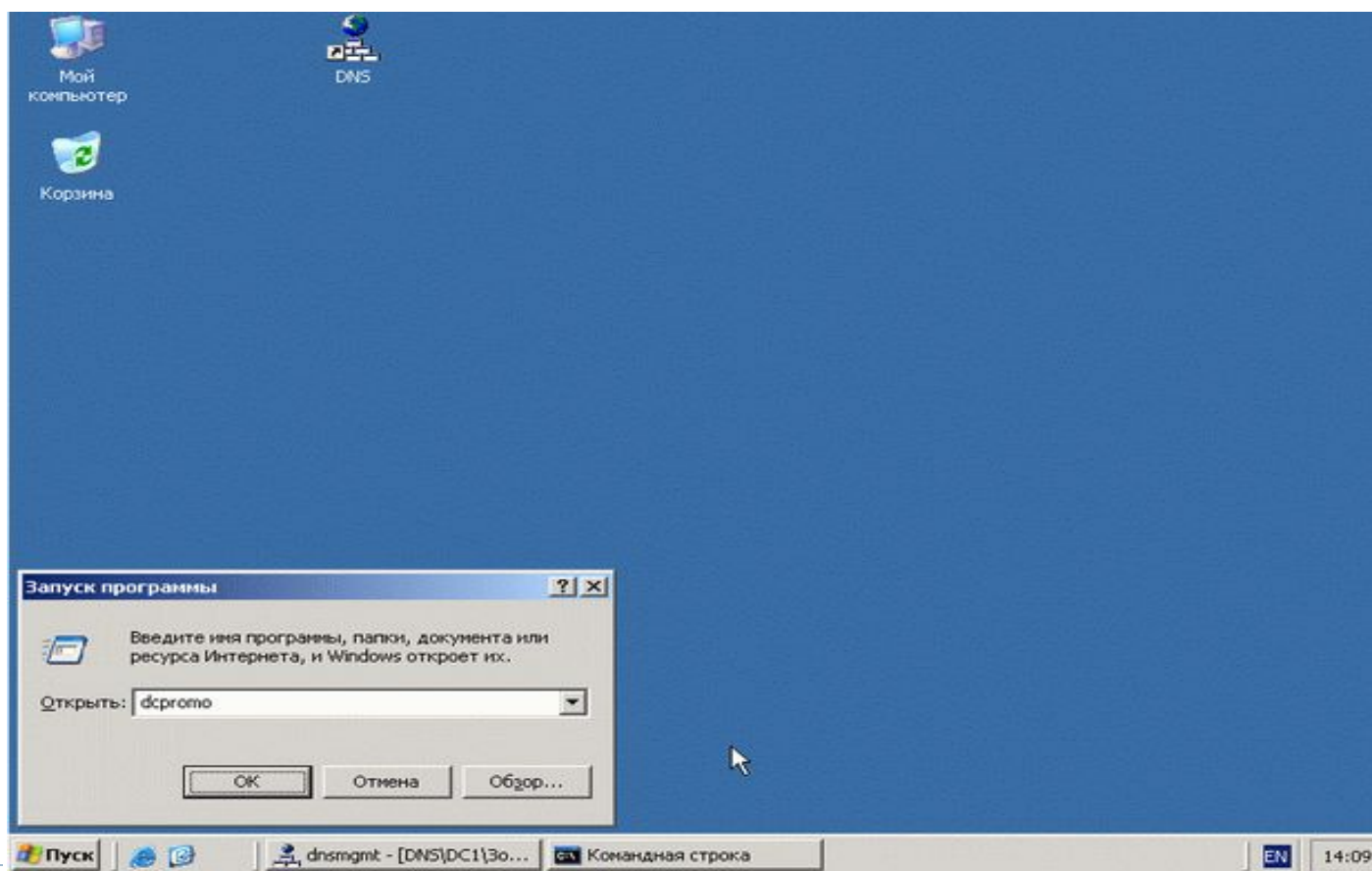
Цель:

- Изучить процедуры установки контроллеров доменов Active Directory.

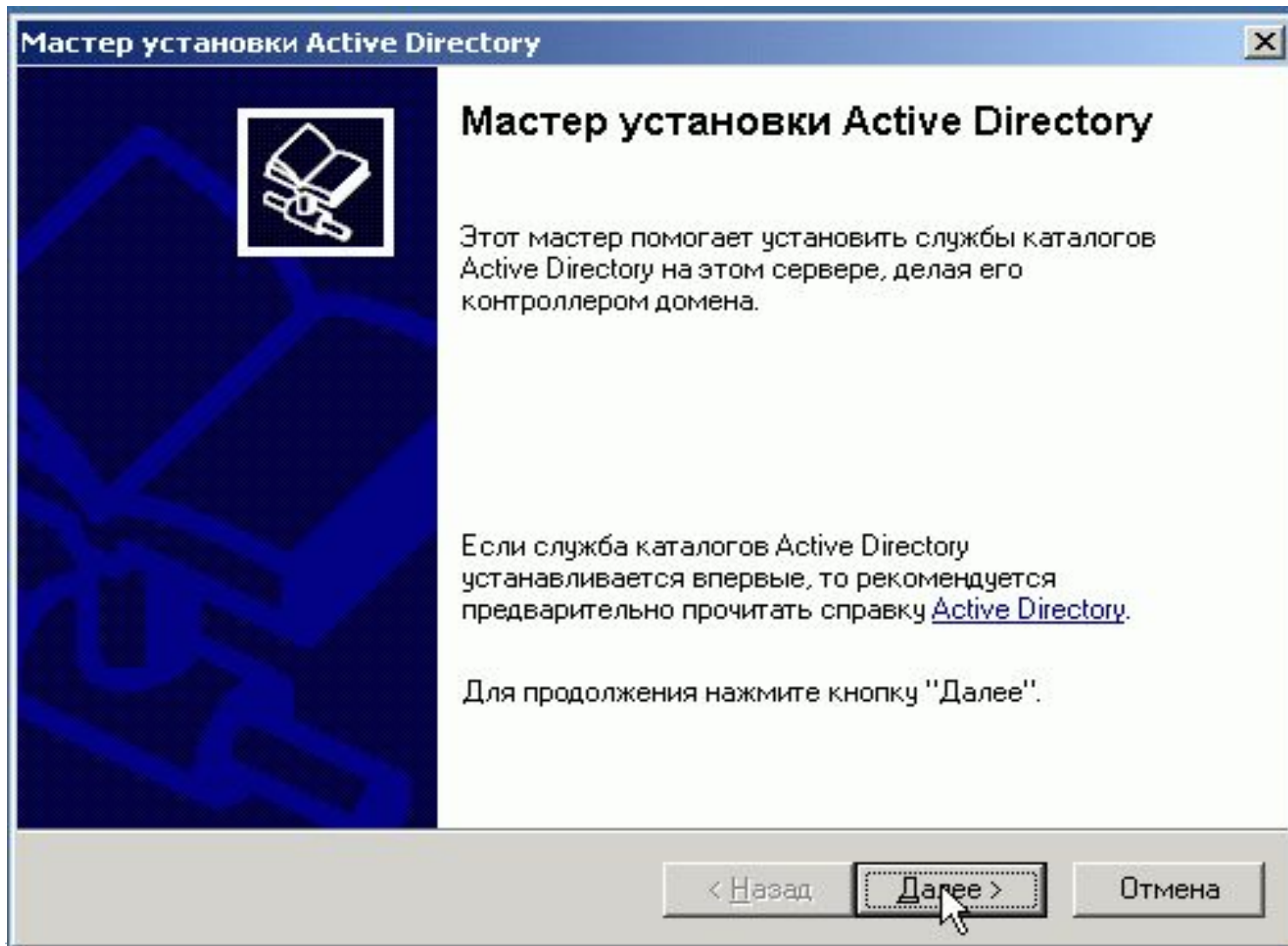


Ход работы:

- I. Установка начинается с запуска из командной строки мастера установки Active Directory — `dsiproto`



2. Нажимаем кнопку "ОК" и видим стартовую страницу мастера



Мастер установки Active Directory



Совместимость операционных систем

Усовершенствованные параметры безопасности в Windows Server 2003 влияют на предыдущие версии Windows.



Контроллеры домена под управлением Windows Server 2003 используют параметры безопасности, которые требуют от клиентов и других серверов обмениваться данными с такими контроллерами домена более надежным и безопасным способом.

Некоторые предыдущие версии Windows не отвечают новым требованиям:

- Windows 95
- Windows NT 4.0 SP3 или более ранние версии

По умолчанию, компьютеры под управлением этих версий Windows не смогут выполнять вход в домен с контроллерами домена Windows Server 2003 или получать доступ к доменным ресурсам.

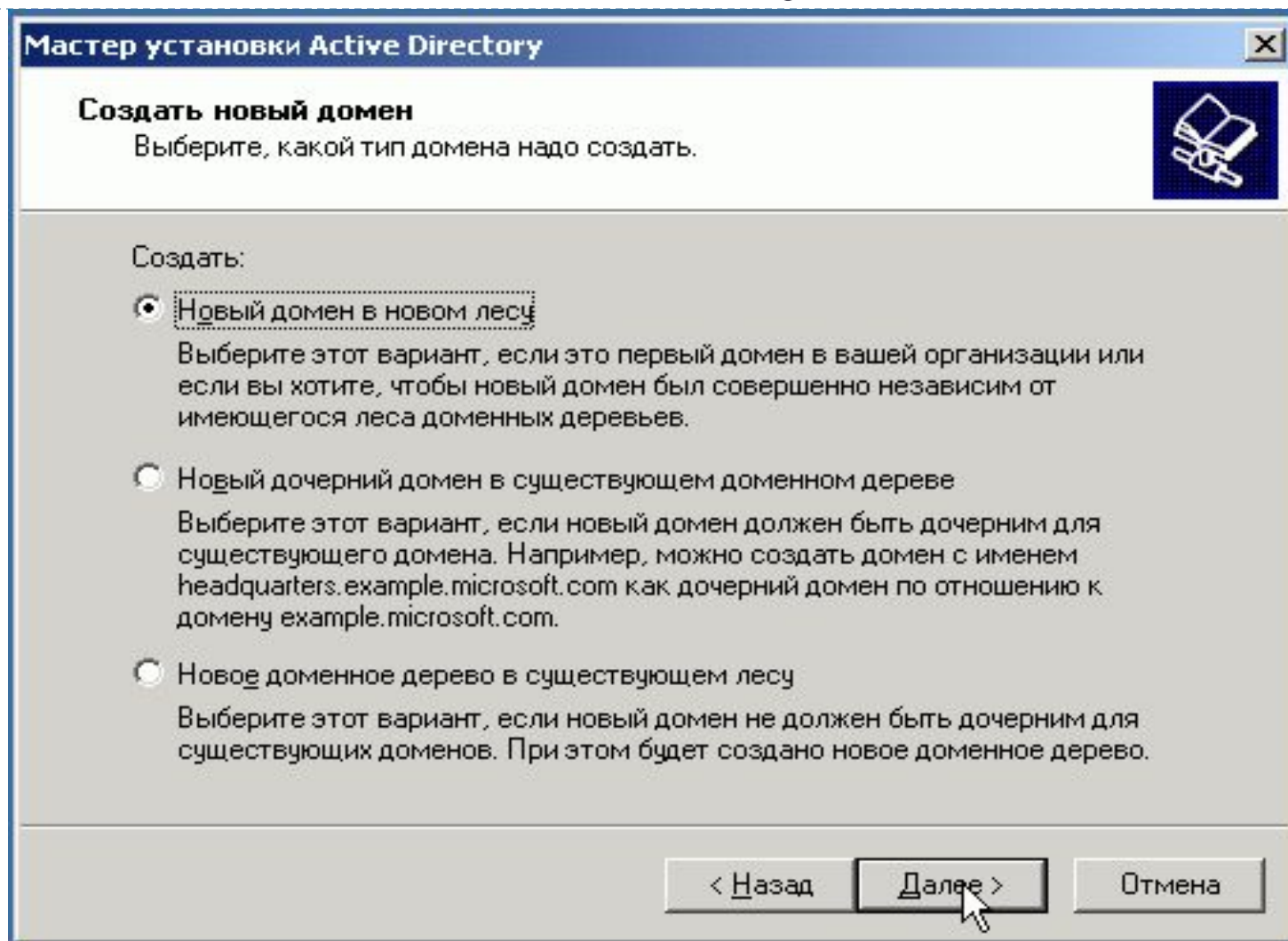
Для получения дополнительных сведений см. [справку по совместимости](#).

< Назад

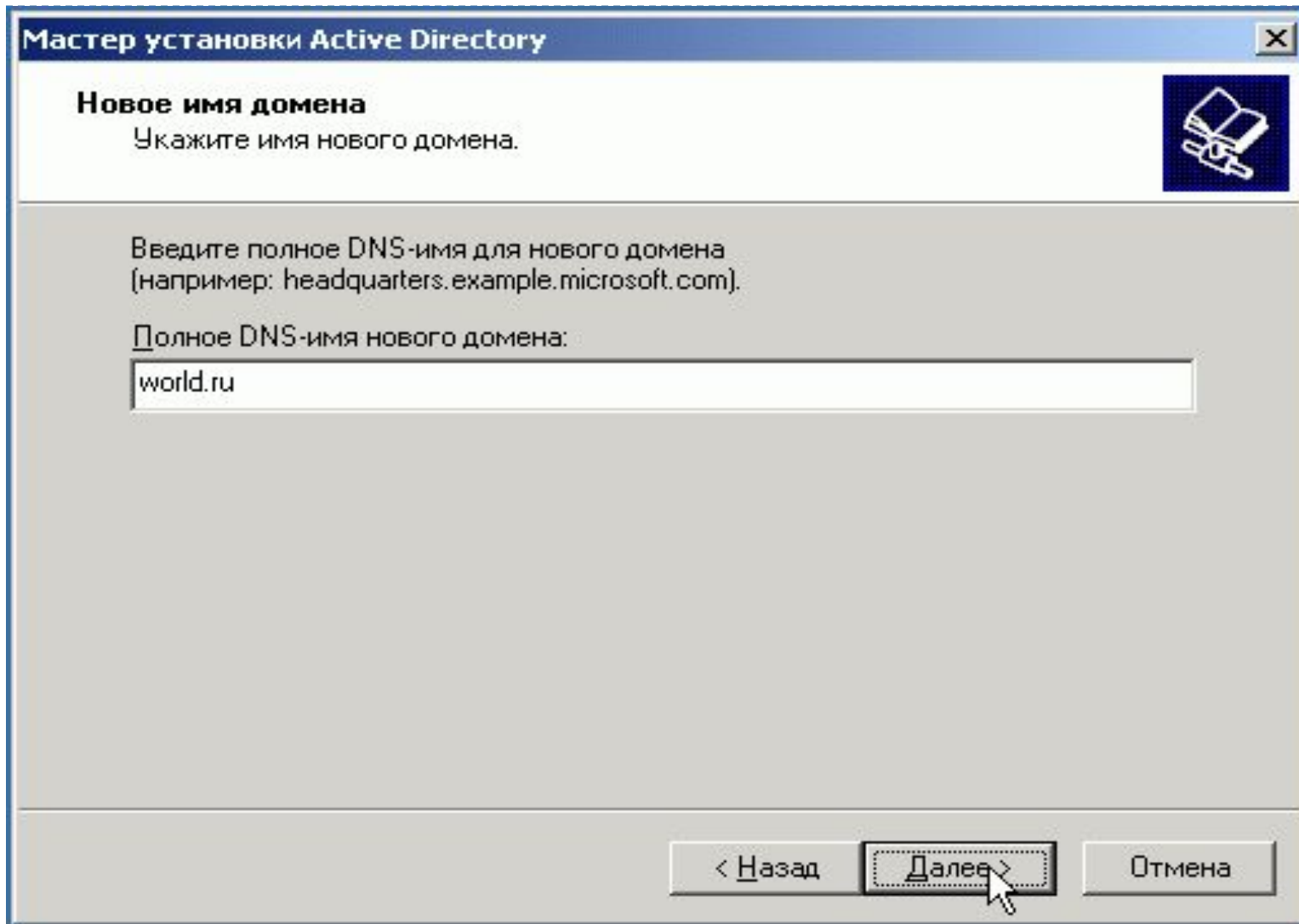
Далее >

Отмена

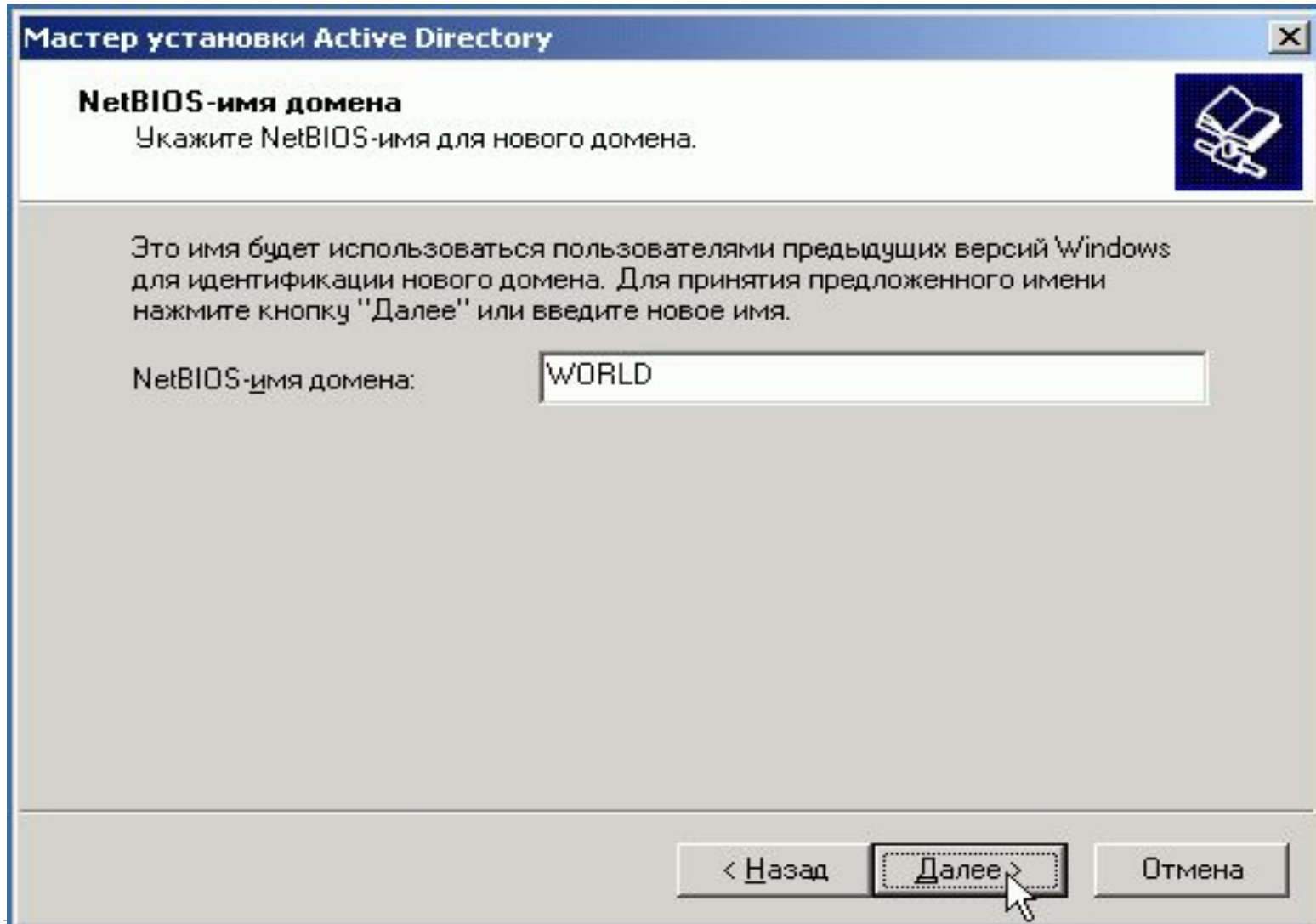
4. Затем выбираем варианты установки контроллера домена в новом домене и создания нового домена в новом лесу



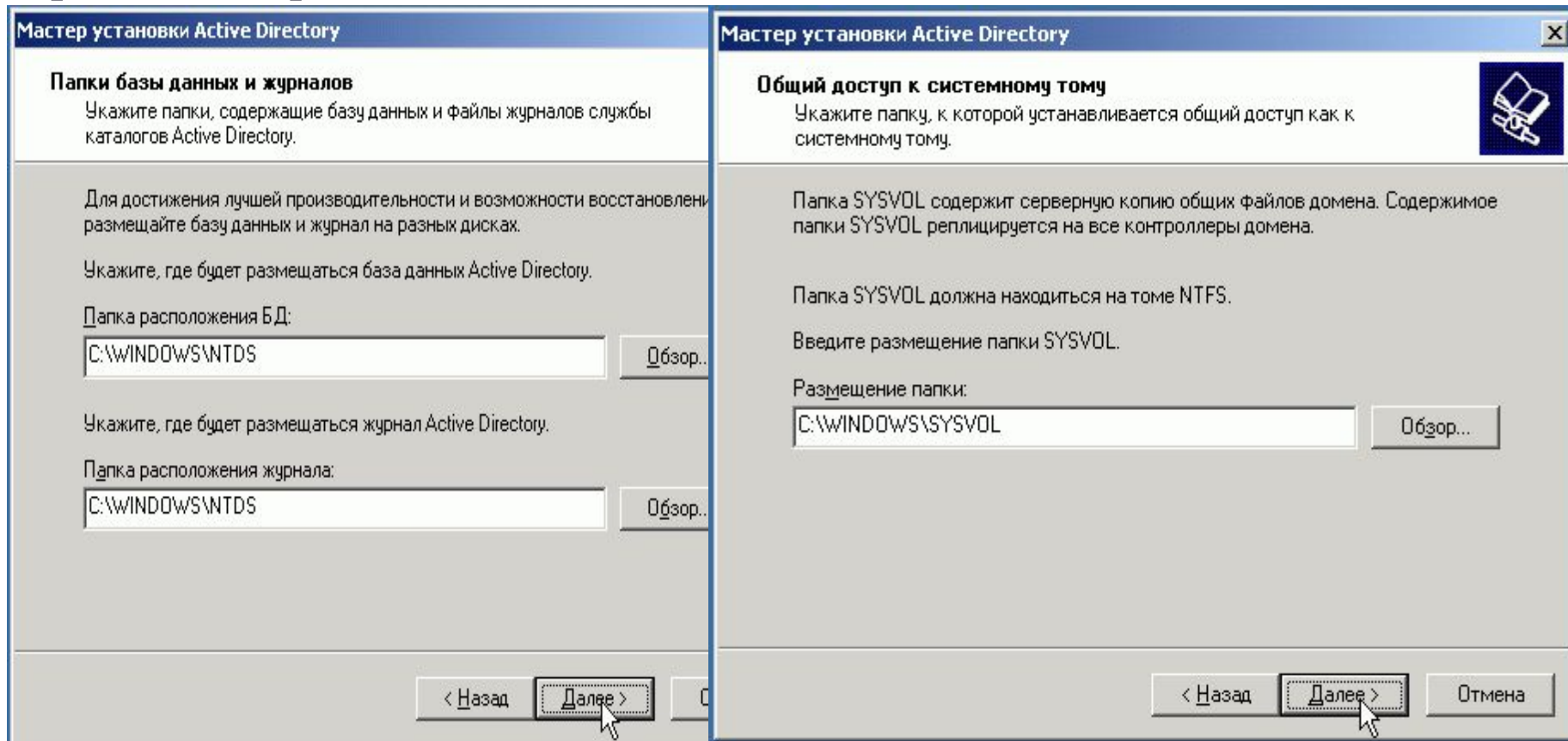
5. Следующий шаг — выбор имени домена (для Active Directory это будет корневой домен). В нашем примере выберем имя world.ru



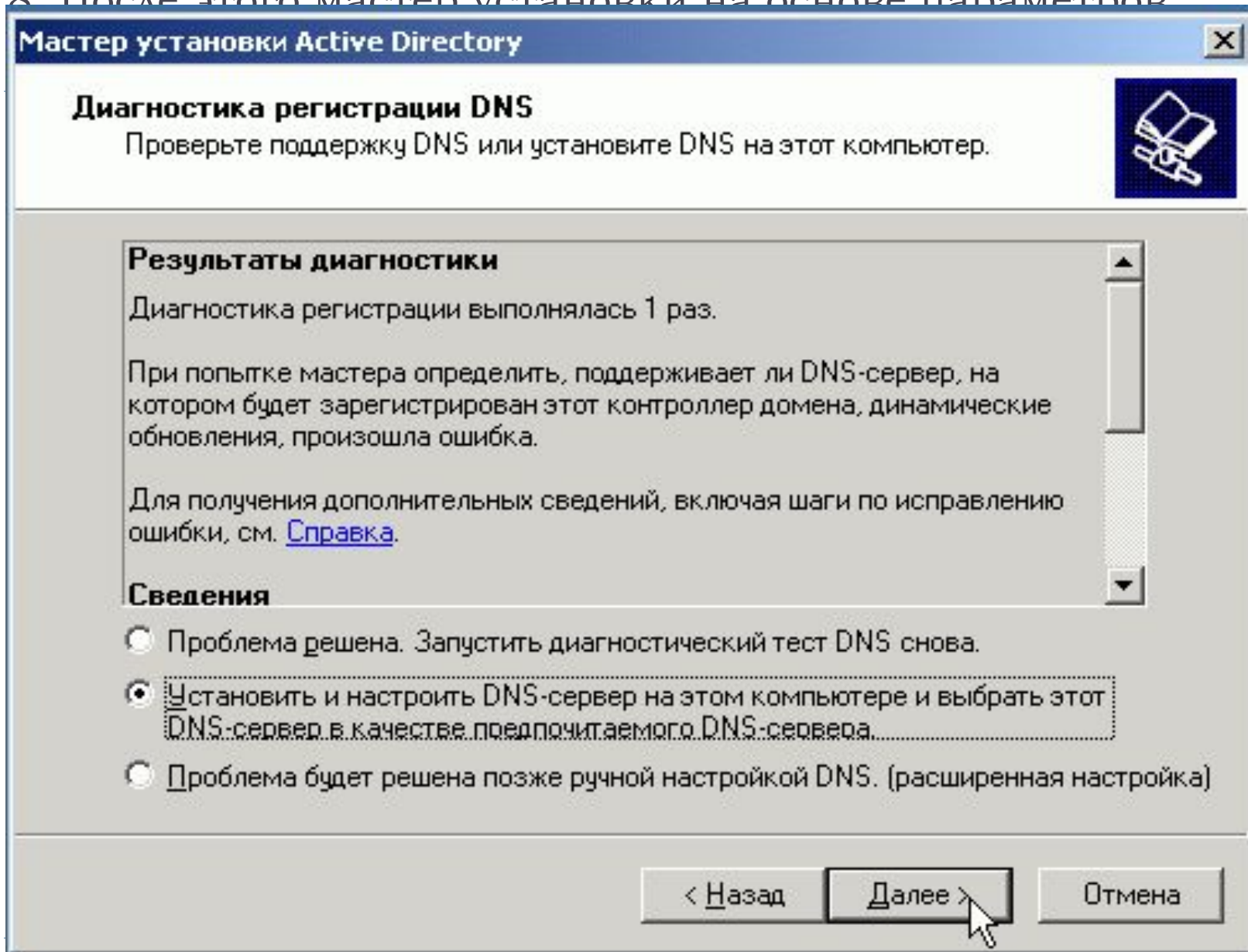
6. Зададим NetBIOS-имя домена (по умолчанию, будет предложена левая часть полного имени домена, выбранного на предыдущем шаге). В нашем примере — WORLD



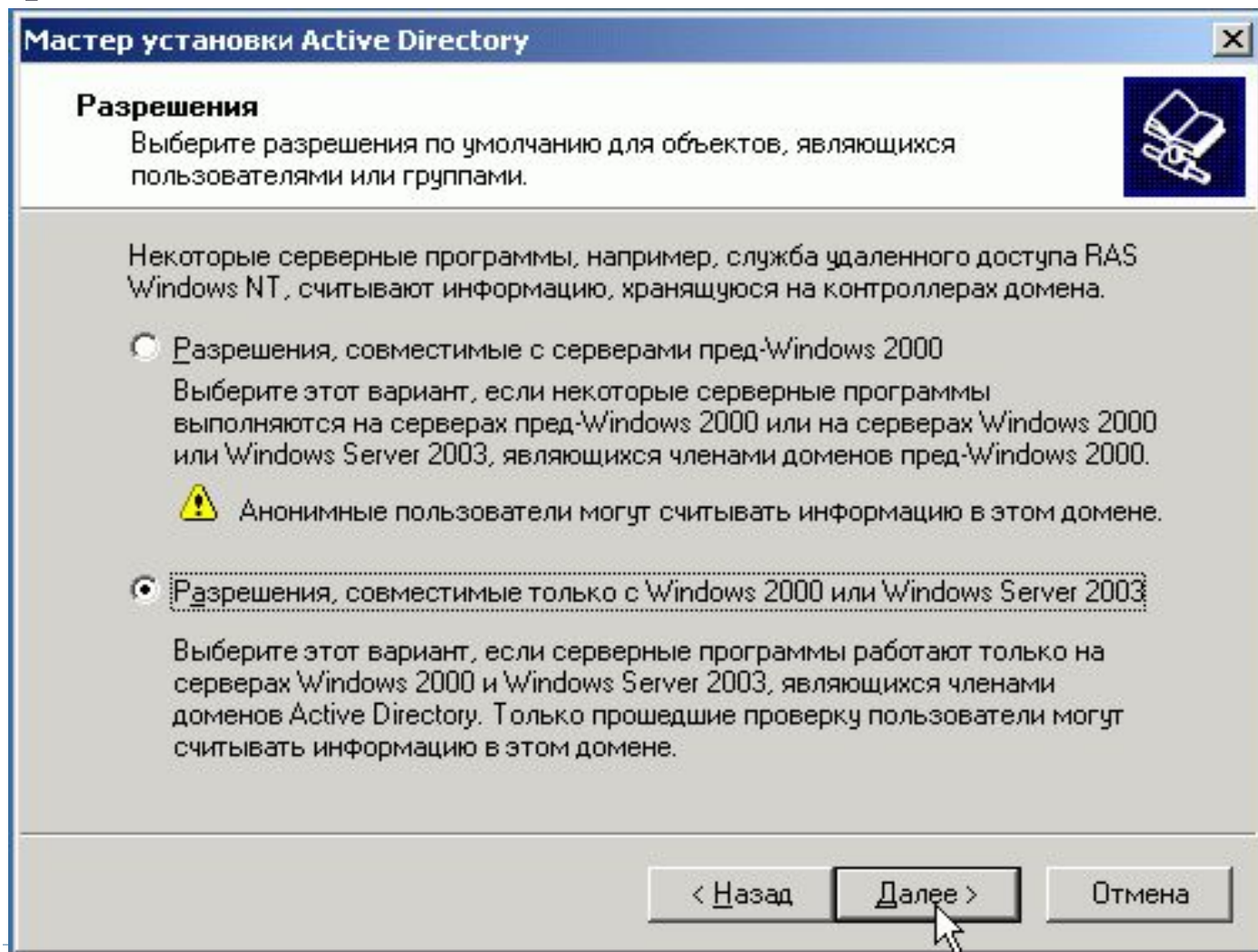
7. Далее мастер предложит выбрать место на жестких дисках для размещения базы данных Active Directory, журнала транзакций этой БД и папки системного тома SYSVOL. Системный том обязательно должен быть размещен на разделе с файловой системой NTFS.



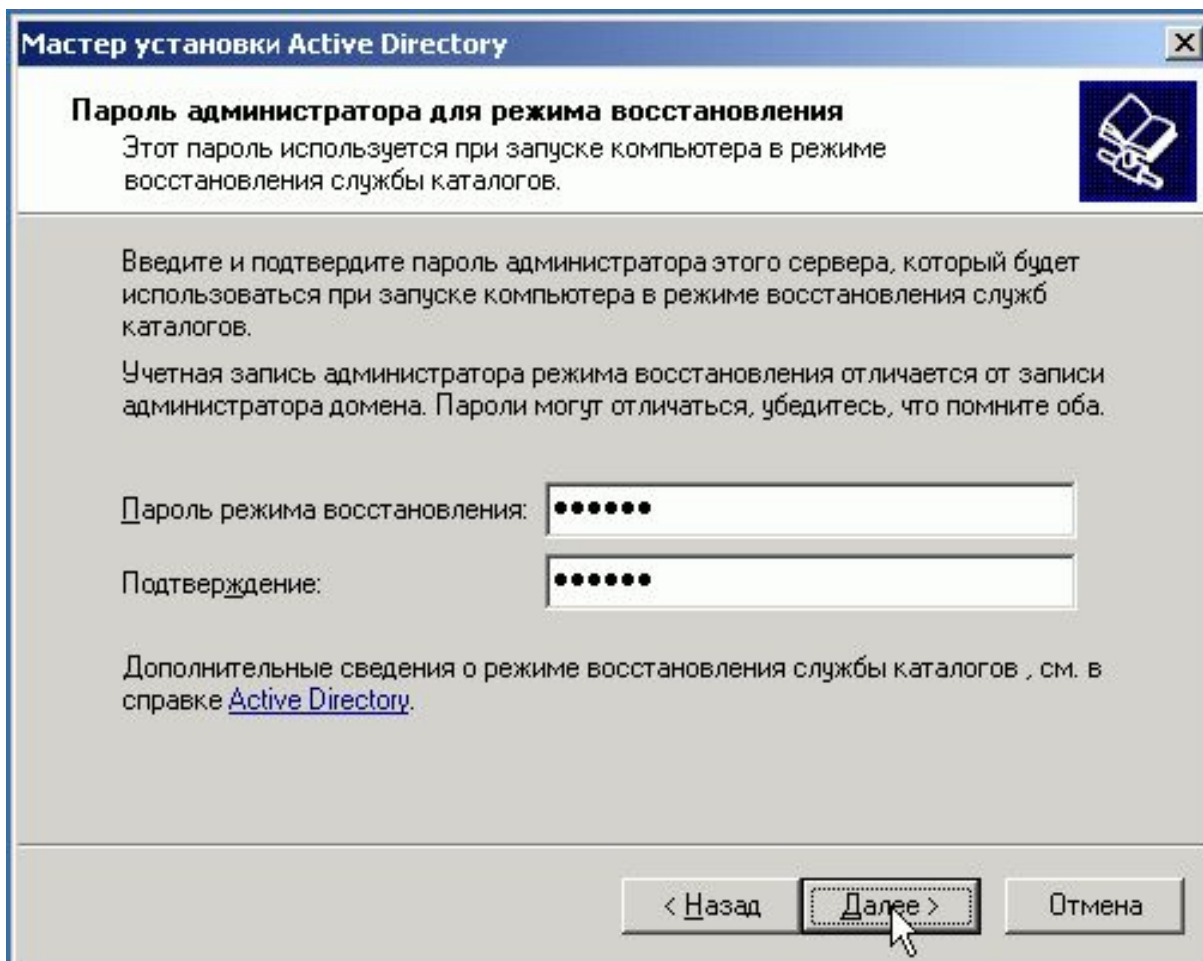
8. После этого мастер установки на основе параметров



9. Далее предлагается выбрать уровень разрешения создаваемого домена. Заметим, что если мы выберем наиболее высокий уровень, то в таком домене не смогут существовать компьютеры с операционными системами, более ранними, чем Windows 2000.



10. Затем задаем пароль администратора при запуске системы в режиме восстановления служб каталогов данный режим используется для восстановления БД Active Directory из резервной копии.



Мастер установки Active Directory

Пароль администратора для режима восстановления

Этот пароль используется при запуске компьютера в режиме восстановления службы каталогов.

Введите и подтвердите пароль администратора этого сервера, который будет использоваться при запуске компьютера в режиме восстановления служб каталогов.

Учетная запись администратора режима восстановления отличается от записи администратора домена. Пароли могут отличаться, убедитесь, что помните оба.

Пароль режима восстановления:

Подтверждение:

Дополнительные сведения о режиме восстановления службы каталогов, см. в справке [Active Directory](#).

< Назад **Далее >** Отмена



