

Презентация на тему:  
“Администрирование в ЛВС”

Выполнил учащийся группы КС-3-1  
Семикин Денис.

## Актуальность.

- Актуальность.
- В производственной практике ЛВС играют очень большую роль. Посредством ЛВС в систему объединяются персональные компьютеры, расположенные на многих удаленных рабочих местах, которые используют совместное оборудование, программные средства и информацию. Рабочие места сотрудников перестают быть изолированными и объединяются в единую систему, которая имеет свои особенные преимущества, получаемые при сетевом объединении персональных компьютеров в виде внутрипроизводственной вычислительной сети

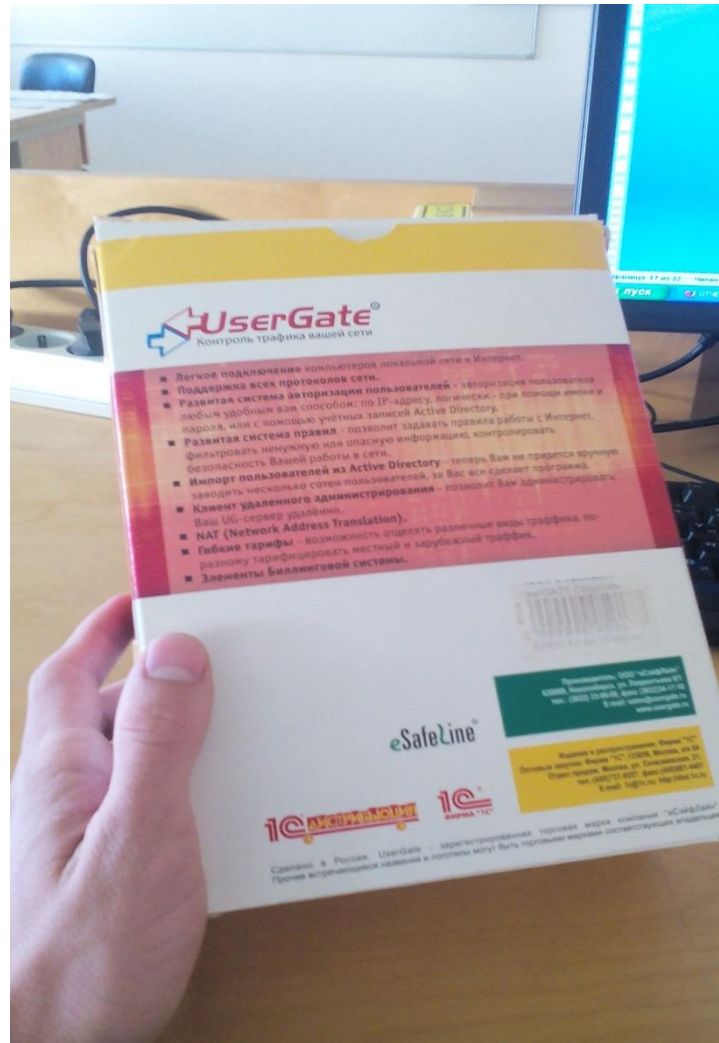
## Цели и задачи.

- Цель работы: организовать сетевую политику МОУ СОШ №140
- Для достижения поставленной цели требуется решить следующие задачи:
  - •Установка и настройка сети.
  - •Мониторинг сети.
  - •Установка и конфигурация аппаратных устройств.
  - •Установка программного обеспечения.
  - •Работа в Cisco Packet Tracer.

# Класс информатики.



# Программное обеспечение user gate

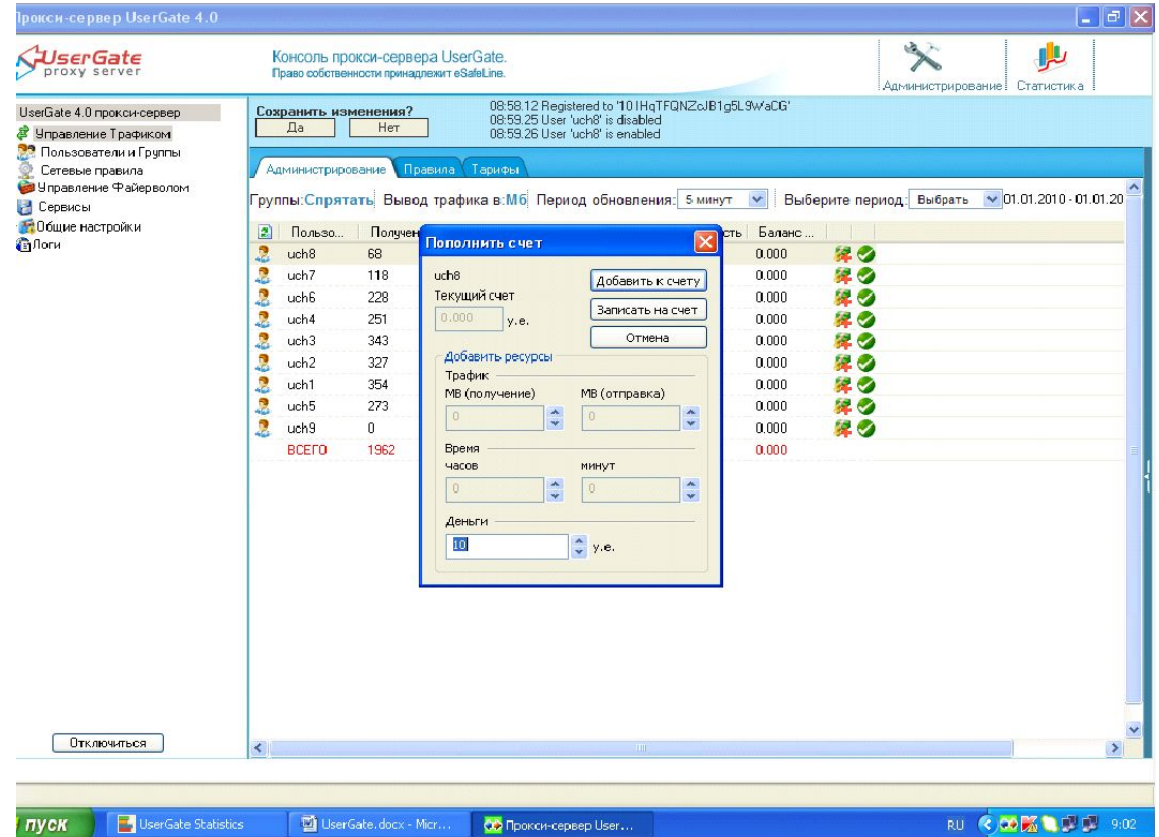


Куда всё идёт !



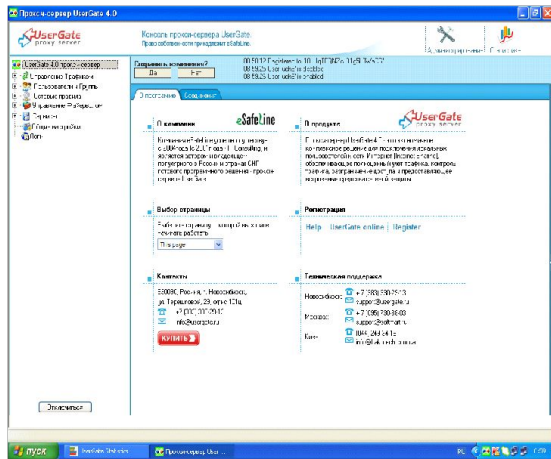
# Что я делал с помощью User gate

азначаю трафик пользователям.



В школе 140 установлен UserGate, с помощью которого я и осуществлял следующие действия:

Основная консоль управления. Здесь мы видим основные сведения об разработчике и контактные данные.

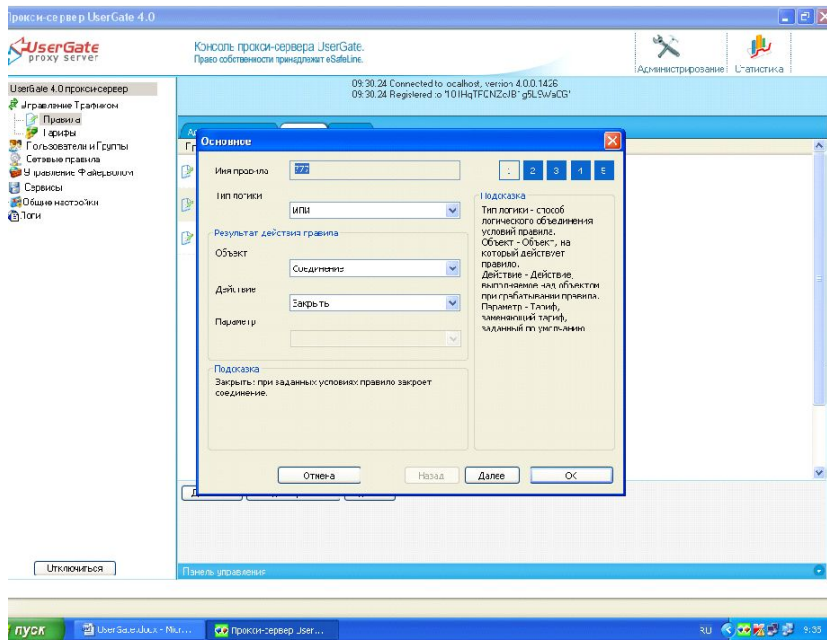


Назначаю трафик пользователям.

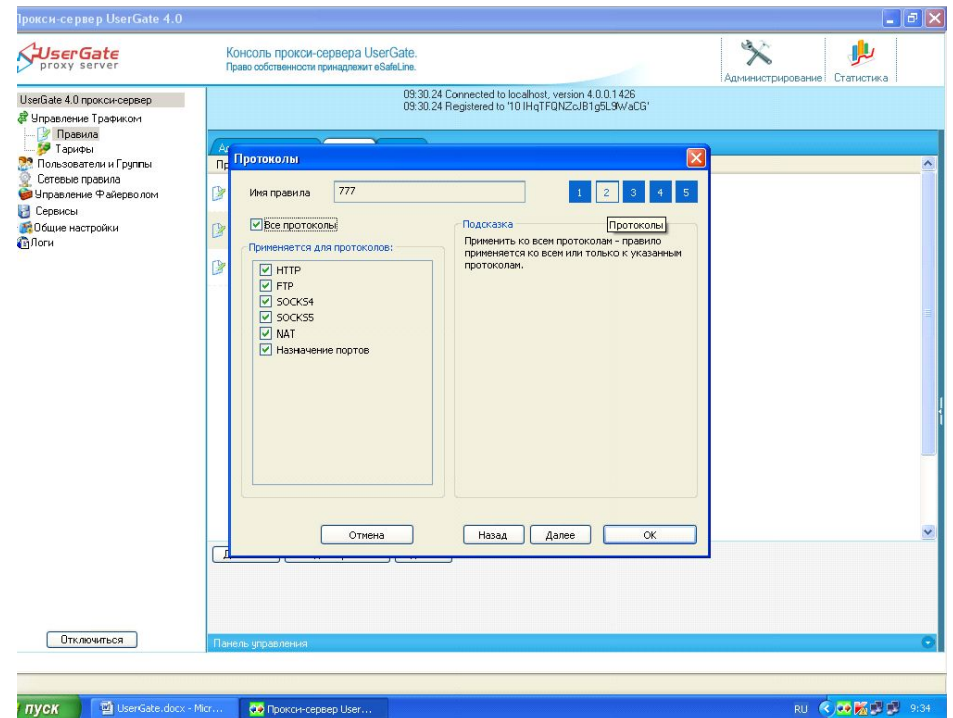
					Лист
Изм.	Лист	№ Документа	Подпись	Дата	22
КР 15. 230111. ПЗ					

# Что я делал с помощью User gate

Назначаю правила.



назначаю правила пользователям.

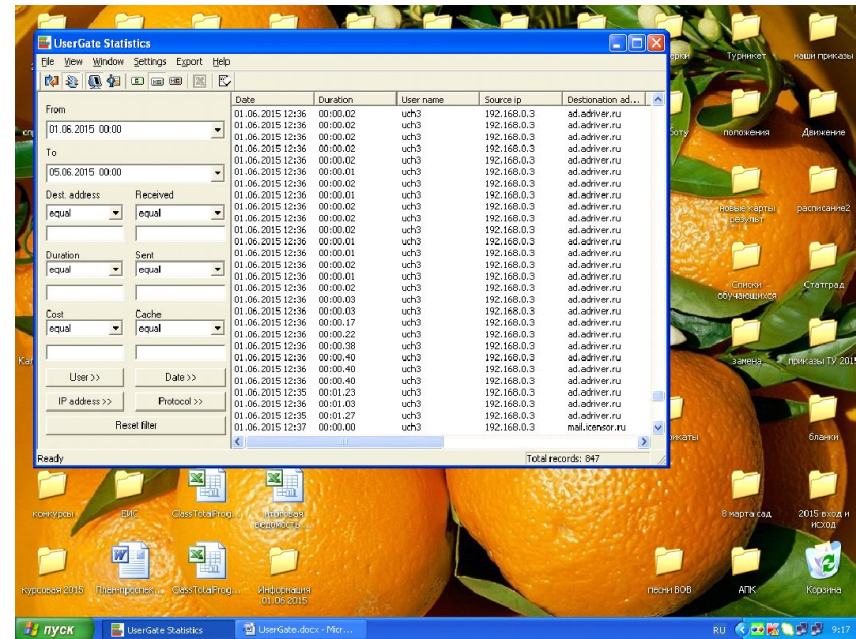
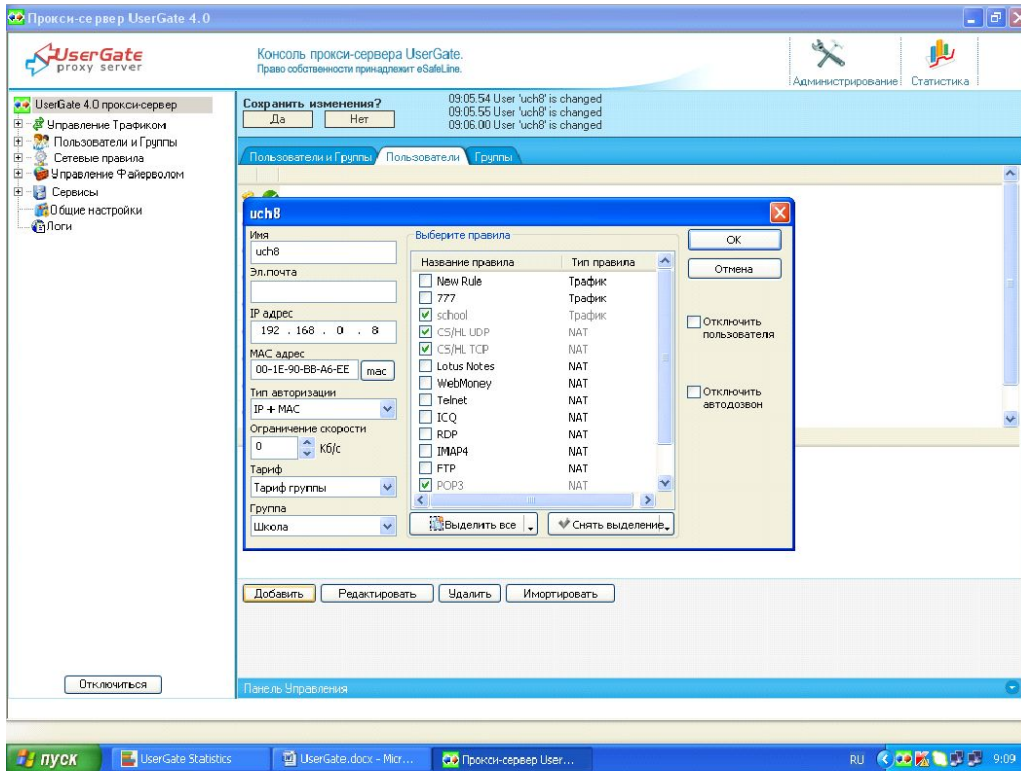




# Что я делал с помощью User gate

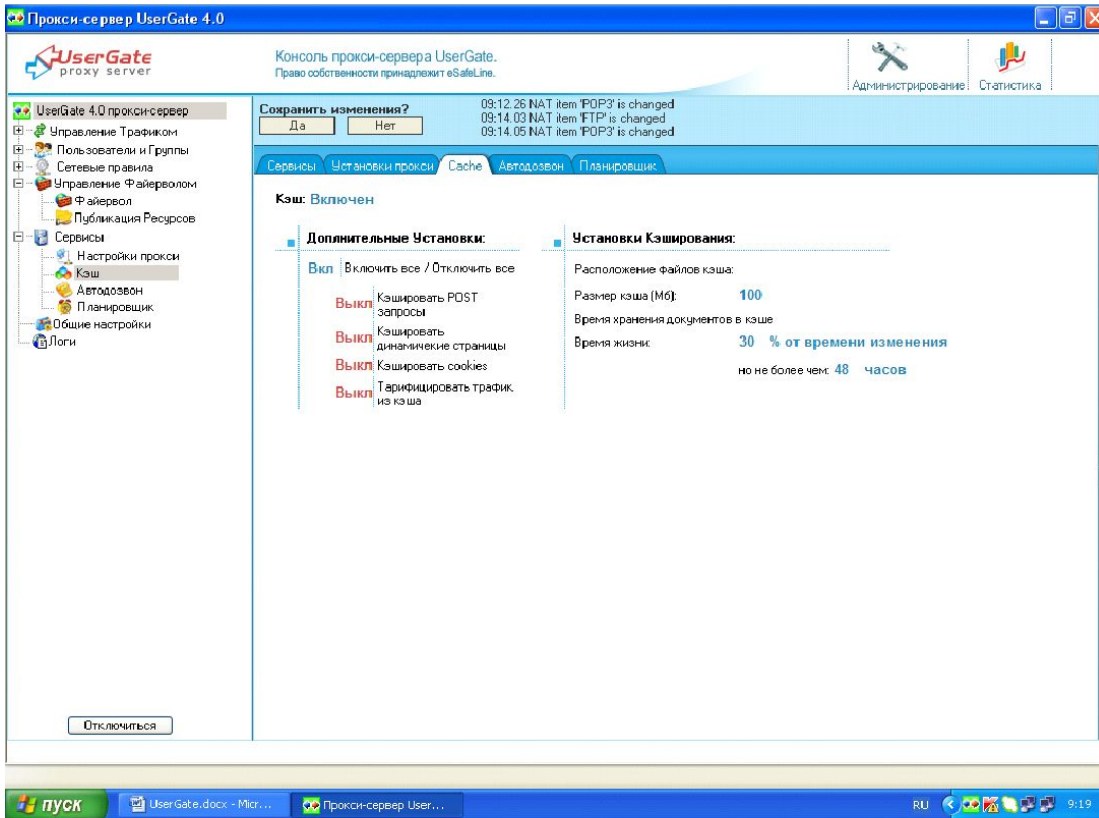
Также, можно добавлять новых пользователей и объединять их в группы.

Подключения нового uch8.

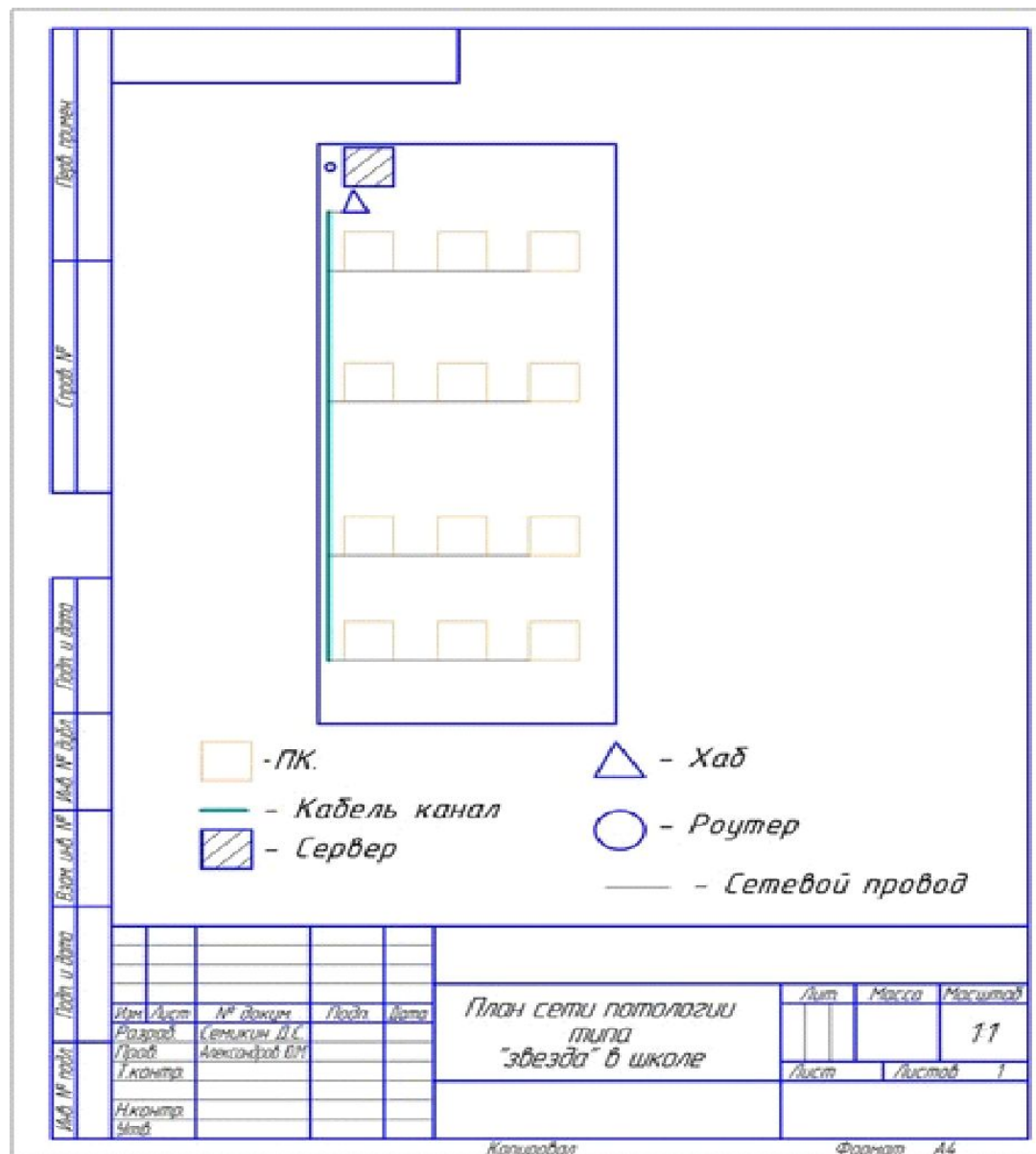


# Что я делал с помощью User gate

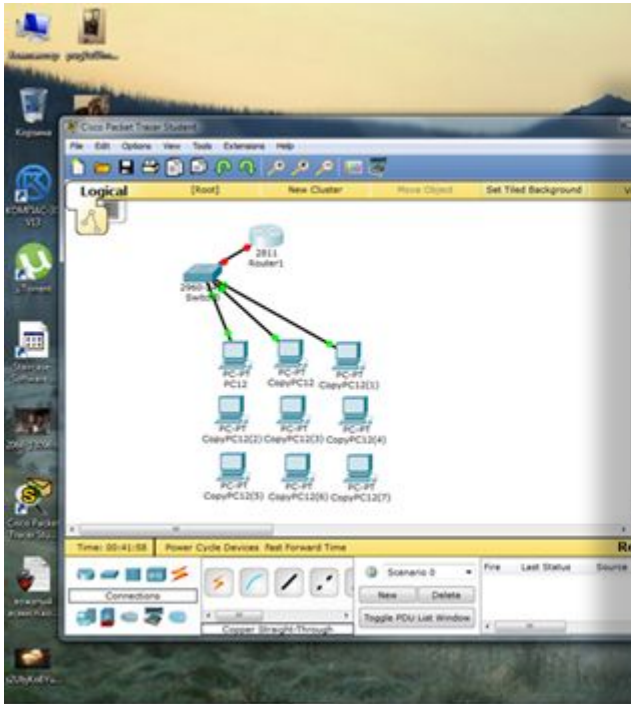
абота с кЭШОМ.



# План сети В МОУ СОШ№140



# Cisco Packet Tracer



This screenshot shows the Cisco Packet Tracer Student interface in 'Physical' view. The network diagram shows a 2811 Router1 connected to a 2950 Switch. The switch is connected to a central PC-PT PC27. Below PC27, there are three columns of PC-PT devices: PC27, PC28, PC29; PC30, PC31, PC32; PC33, PC35, PC36; and PC37, PC38, PC39. A Command Prompt window is open for PC27, displaying the following output:

```
Packet Tracer PC Command Line 1.0
PC>ping 192.168.10.254

Pinging 192.168.10.254 with 32 bytes of data:

Reply from 192.168.10.254: bytes=32 time=2ms TTL=255
Reply from 192.168.10.254: bytes=32 time=0ms TTL=255
Reply from 192.168.10.254: bytes=32 time=0ms TTL=255
Reply from 192.168.10.254: bytes=32 time=0ms TTL=255

Ping statistics for 192.168.10.254:
    Packets: Sent = 4, Received = 4, Lost = 0 (0% loss),
    Approximate round trip times in milli-seconds:
        Minimum = 0ms, Maximum = 2ms, Average = 0ms

PC>
```

The interface includes a menu bar (File, Edit, Options, View, Tools, Extensions, Help), a toolbar, and a status bar at the bottom showing 'Time: 03:07:05' and 'Power Cycle Devices: Fast Forward Time'. The status bar also includes a 'Realtime' indicator and a table with columns: Scenario, Fire, Last Status, Source, Destination, Type, Color, Time(sec), Periodic, Num, Edit, Delete.

## Вывод

- Вообще я крутой, молодец просто. Красавчик.
- Я сделал всё, что от меня потребовали, а это:
  - Установка и настройка сети.
  - Мониторинг сети.
  - Установка и конфигурация аппаратных устройств.
  - Установка программного обеспечения.
  - Работа в Cisco Packet Tracer.

Спасибо !