



Адресная программа по размещению щитов 6х3



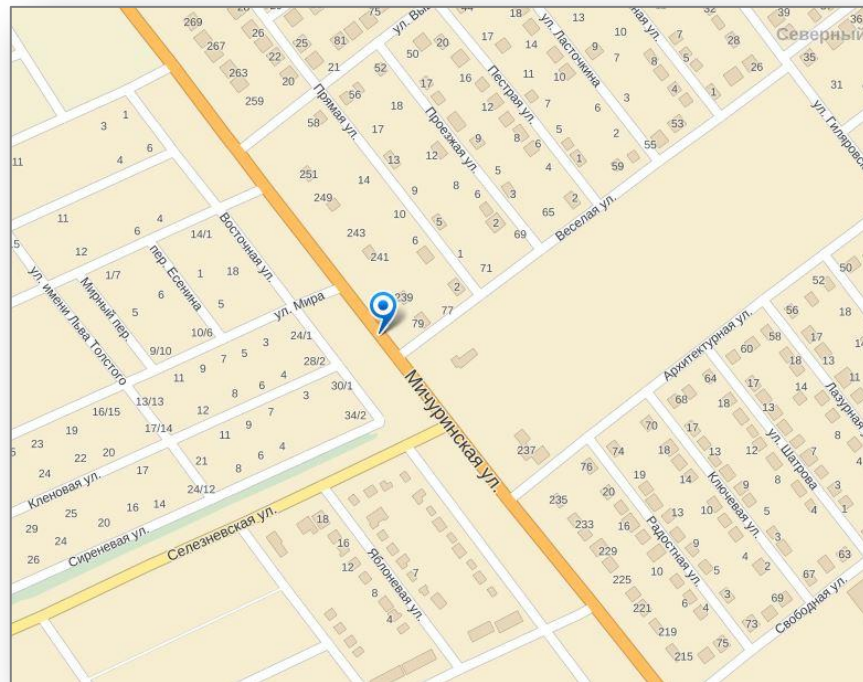
Расположение щитов: Тамбовский р-н, придорожная полоса автодороги Тамбов - Лысье Горы. По направлению в сторону пос. «Селезни», «Сосновка». Слева по ходу движения от города Тамбова.

БИЛЛБОРД: 1190 МЕТРОВ ОТ ЗНАКА Г.ТАМБОВ по ходу движения в Центр (ул. Мичуринская /ул. Веселая) НОМЕР КОНСТРУКЦИИ: TP-001

Сторона А



Сторона Б



- Щит расположен на улице **Мичуринская**, которая соединяет город и самый перспективный северный район Тамбова: поселок Радужное, пос. Северный, пос. Слобода, пос. Светлый. Район активно застраивается: растет как частный сектор, так и многоквартирные дома. Каждый день по этой магистрали проезжают тысячи жителей новых микрорайонов.
- **Освещение:** в режиме уличного освещения

По вопросам размещения наружной рекламы обращайтесь к своему личному менеджеру или по телефону: (4752)58-00-00

БИЛЛБОРД: 1090 МЕТРОВ ОТ ЗНАКА Г.ТАМБОВ

(Заправка ТНТ, ул. Мичуринская /ул. Овсяная)

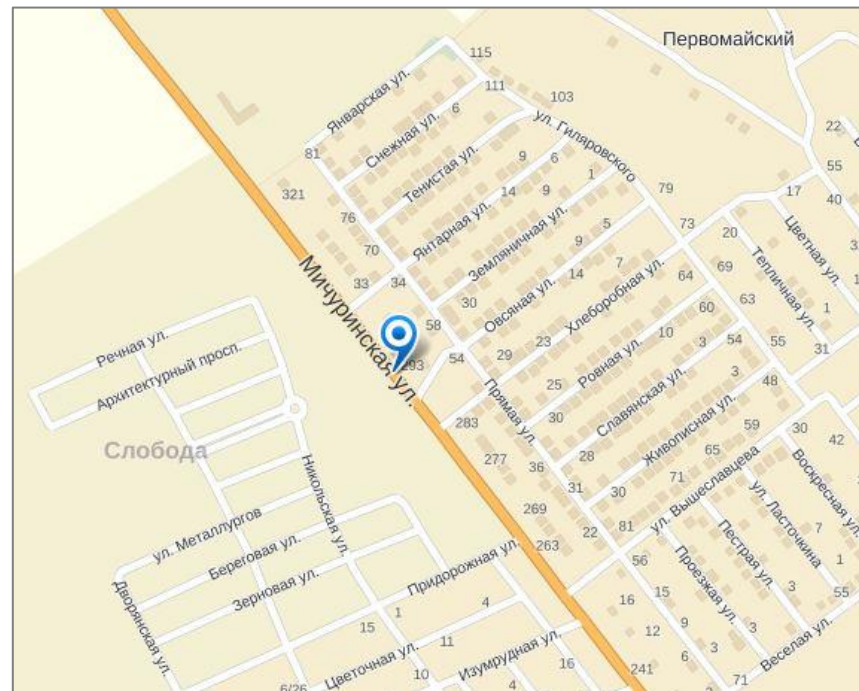
НОМЕР КОНСТРУКЦИИ: TP-002



Сторона А



Сторона Б



- Щит расположен на улице **Мичуринская**, которая соединяет город и самый перспективный северный район Тамбова: поселок Радужное, пос. Северный, пос. Слобода, пос. Светлый. Район активно застраивается: растет как частный сектор, так и многоквартирные дома. Каждый день по этой магистрали проезжают тысячи жителей новых микрорайонов.
- **Освещение:** в режиме уличного освещения

По вопросам размещения наружной рекламы обращайтесь к своему личному менеджеру или по телефону: **(4752)58-00-00**

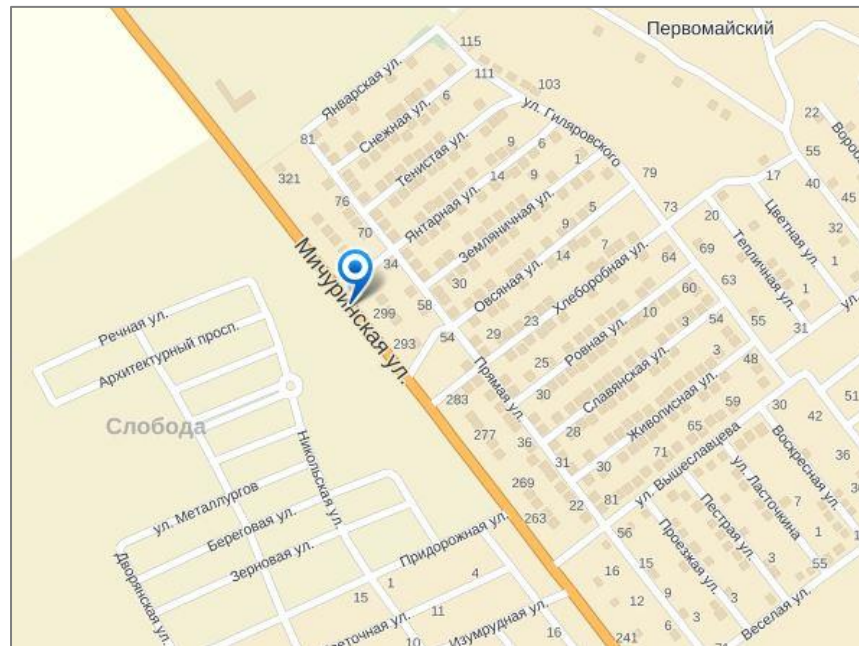
БИЛЛБОРД: 990 МЕТРОВ ОТ ЗНАКА Г.ТАМБОВ (ул. Мичуринская /ул. Земляничная) НОМЕР КОНСТРУКЦИИ: TP-003



Сторона А



Сторона Б



- Щит расположен на улице **Мичуринская**, которая соединяет город и самый перспективный северный район Тамбова: поселок Радужное, пос. Северный, пос. Слобода, пос. Светлый. Район активно застраивается: растет как частный сектор, так и многоквартирные дома. Каждый день по этой магистрали проезжают тысячи жителей новых микрорайонов.
- **Освещение:** в режиме уличного освещения

По вопросам размещения наружной рекламы обращайтесь к своему личному менеджеру или по телефону: (4752)58-00-00

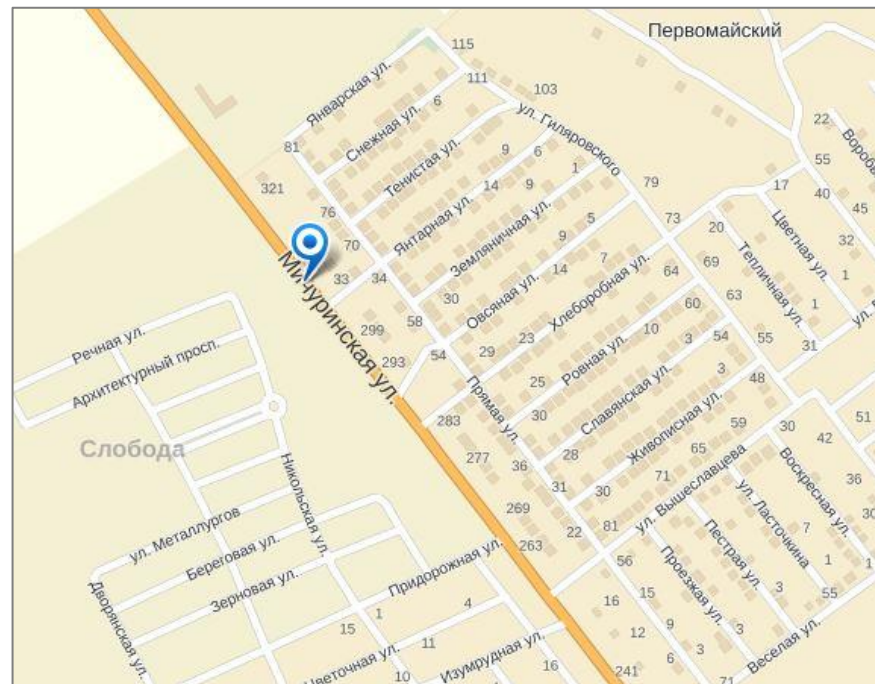
БИЛЛБОРД: 890 МЕТРОВ ОТ ЗНАКА Г.ТАМБОВ (ул. Мичуринская /ул. Янтарная) НОМЕР КОНСТРУКЦИИ: ТР-004



Сторона А



Сторона Б



- Щит расположен на улице **Мичуринская**, которая соединяет город и самый перспективный северный район Тамбова: поселок Радужное, пос. Северный, пос. Слобода, пос. Светлый. Район активно застраивается: растет как частный сектор, так и многоквартирные дома. Каждый день по этой магистрали проезжают тысячи жителей новых микрорайонов.
- **Освещение:** в режиме уличного освещения

По вопросам размещения наружной рекламы обращайтесь к своему личному менеджеру или по телефону: (4752)58-00-00

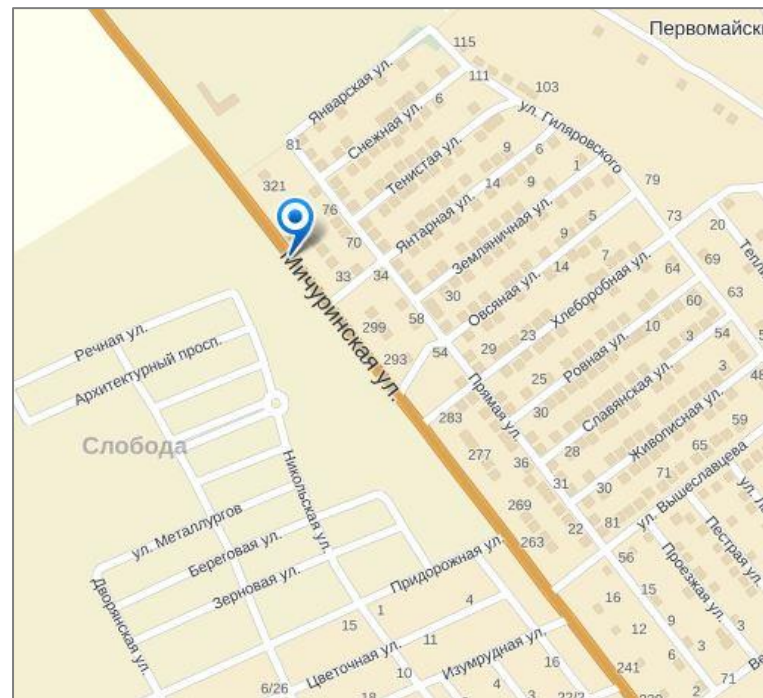
БИЛЛБОРД: 790 МЕТРОВ ОТ ЗНАКА Г.ТАМБОВ (ул. Мичуринская/Тенистая) НОМЕР КОНСТРУКЦИИ: TP-005



Сторона А



Сторона Б



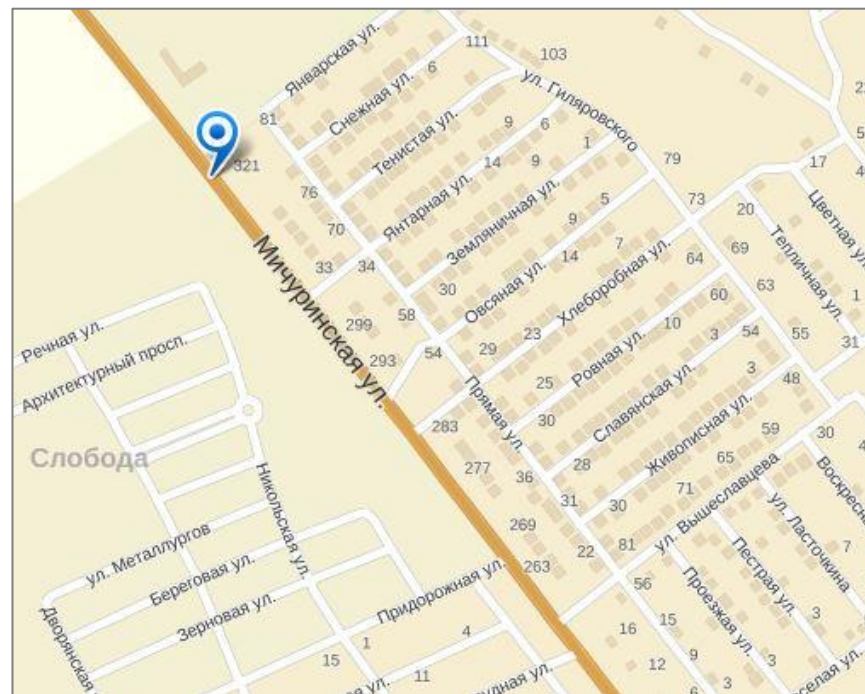
- Щит расположен на улице **Мичуринская**, которая соединяет город и самый перспективный северный район Тамбова: поселок Радужное, пос. Северный, пос. Слобода, пос. Светлый. Район активно застраивается: растет как частный сектор, так и многоквартирные дома. Каждый день по этой магистрали проезжают тысячи жителей новых микрорайонов.
- **Освещение:** в режиме уличного освещения

По вопросам размещения наружной рекламы обращайтесь к своему личному менеджеру или по телефону: (4752)58-00-00

БИЛЛБОРД: 690 МЕТРОВ ОТ ЗНАКА Г.ТАМБОВ (ул. Мичуринская /ул. Снежная) НОМЕР КОНСТРУКЦИИ: TP-006



Сторона А



Сторона Б



- Щит расположен на улице **Мичуринская**, которая соединяет город и самый перспективный северный район Тамбова: поселок Радужное, пос. Северный, пос. Слобода, пос. Светлый. Район активно застраивается: растет как частный сектор, так и многоквартирные дома. Каждый день по этой магистрали проезжают тысячи жителей новых микрорайонов.
- **Освещение:** в режиме уличного освещения

По вопросам размещения наружной рекламы обращайтесь к своему личному менеджеру или по телефону: (4752)58-00-00

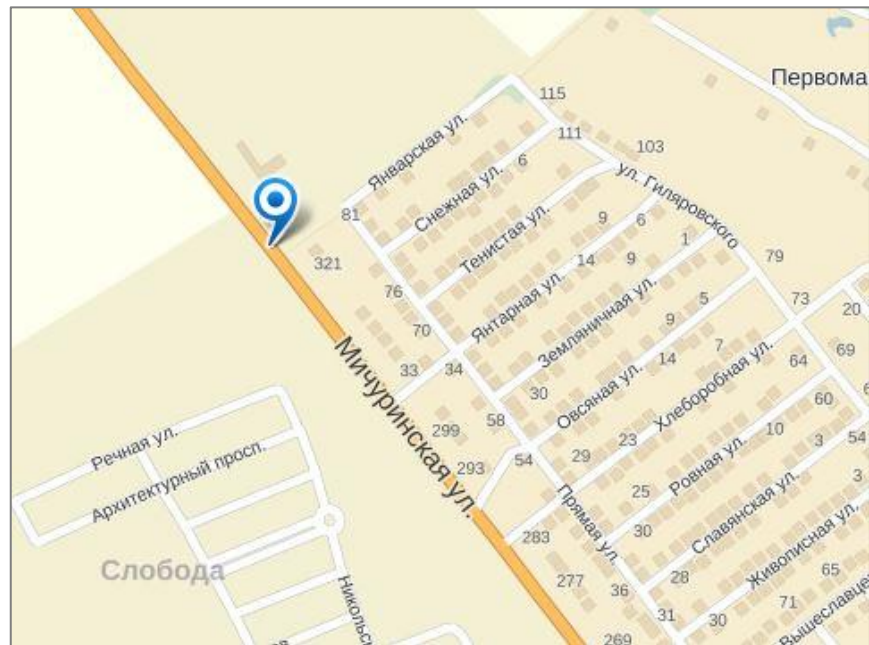
БИЛЛБОРД: 590 МЕТРОВ ОТ ЗНАКА Г.ТАМБОВ

(ул. Мичуринская /ул. Январская)

НОМЕР КОНСТРУКЦИИ: ТР-007



Сторона А



Сторона Б



- Щит расположен на улице **Мичуринская**, которая соединяет город и самый перспективный северный район Тамбова: поселок Радужное, пос. Северный, пос. Слобода, пос. Светлый. Район активно застраивается: растет как частный сектор, так и многоквартирные дома. Каждый день по этой магистрали проезжают тысячи жителей новых микрорайонов.
- **Освещение:** в режиме уличного освещения

По вопросам размещения наружной рекламы обращайтесь к своему личному менеджеру или по телефону: **(4752)58-00-00**

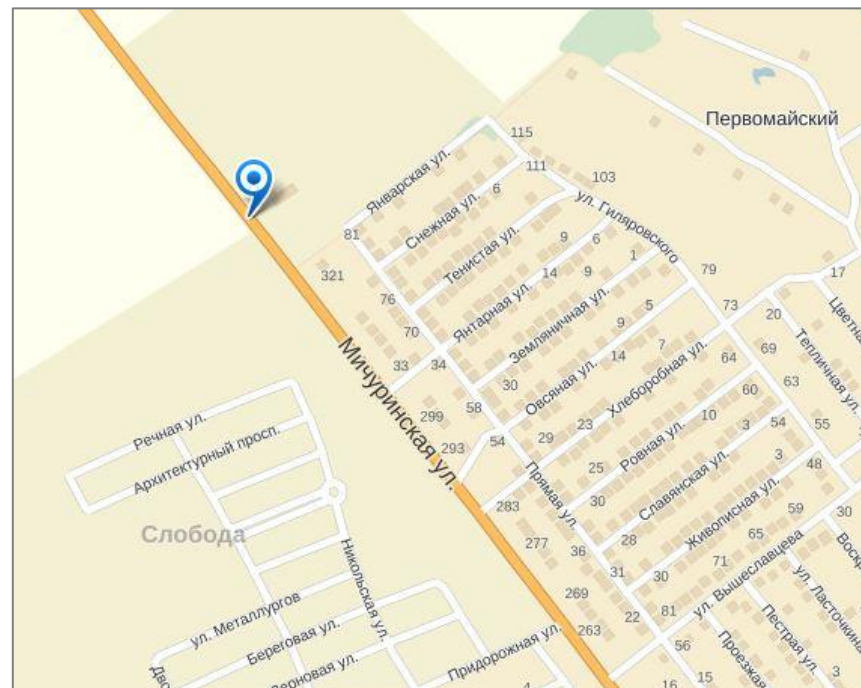
БИЛЛБОРД: 490 МЕТРОВ ОТ ЗНАКА Г.ТАМБОВ (ул. Мичуринская) НОМЕР КОНСТРУКЦИИ: TP-008



Сторона А



Сторона Б



- Щит расположен на улице **Мичуринская**, которая соединяет город и самый перспективный северный район Тамбова: поселок Радужное, пос. Северный, пос. Слобода, пос. Светлый. Район активно застраивается: растет как частный сектор, так и многоквартирные дома. Каждый день по этой магистрали проезжают тысячи жителей новых микрорайонов.
- **Освещение:** в режиме уличного освещения

По вопросам размещения наружной рекламы обращайтесь к своему личному менеджеру или по телефону: (4752)58-00-00

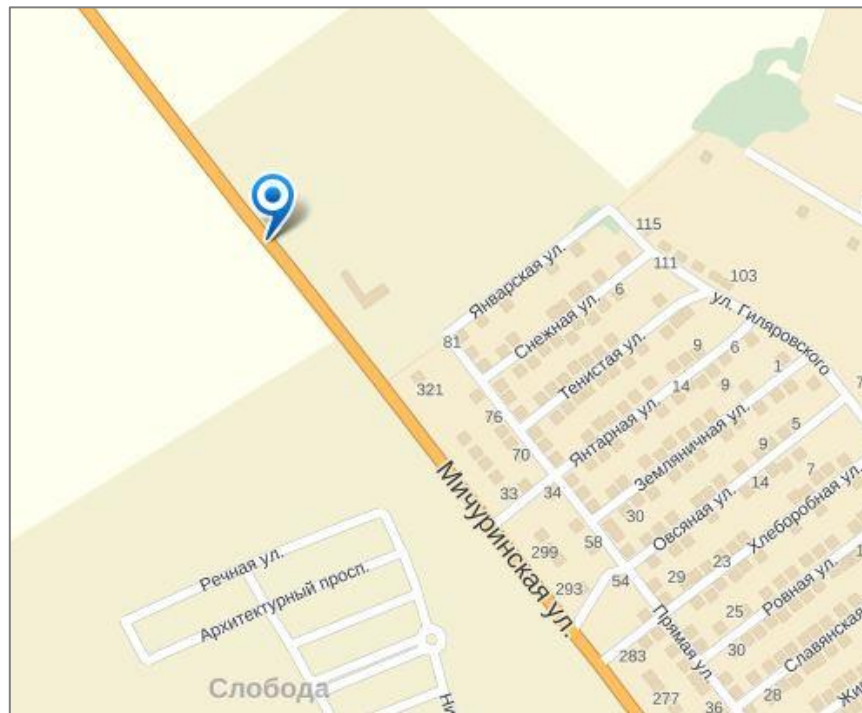
БИЛЛБОРД: 390 МЕТРОВ ОТ ЗНАКА Г.ТАМБОВ (ул. Мичуринская) НОМЕР КОНСТРУКЦИИ: TP-009



Сторона А



Сторона Б



- Щит расположен на улице **Мичуринская**, которая соединяет город и самый перспективный северный район Тамбова: поселок Радужное, пос. Северный, пос. Слобода, пос. Светлый. Район активно застраивается: растет как частный сектор, так и многоквартирные дома. Каждый день по этой магистрали проезжают тысячи жителей новых микрорайонов.
- **Освещение:** в режиме уличного освещения

По вопросам размещения наружной рекламы обращайтесь к своему личному менеджеру или по телефону: (4752)58-00-00

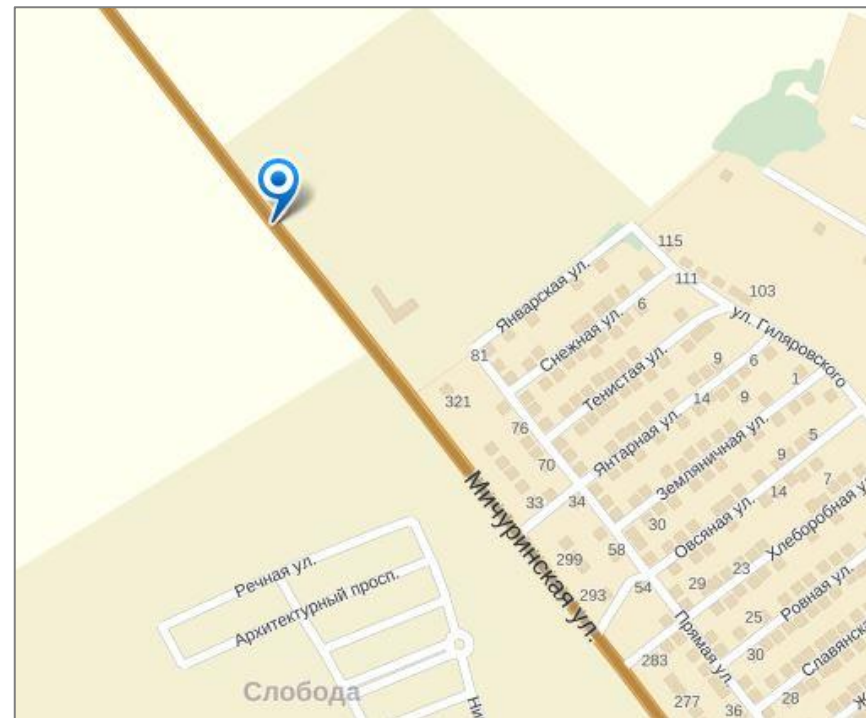
БИЛЛБОРД: 290 МЕТРОВ ОТ ЗНАКА Г.ТАМБОВ (ул. Мичуринская) НОМЕР КОНСТРУКЦИИ: TP-010



Сторона А



Сторона Б



- Щит расположен на улице **Мичуринская**, которая соединяет город и самый перспективный северный район Тамбова: поселок Радужное, пос. Северный, пос. Слобода, пос. Светлый. Район активно застраивается: растет как частный сектор, так и многоквартирные дома. Каждый день по этой магистрали проезжают тысячи жителей новых микрорайонов.
- **Освещение:** в режиме уличного освещения

По вопросам размещения наружной рекламы обращайтесь к своему личному менеджеру или по телефону: (4752)58-00-00

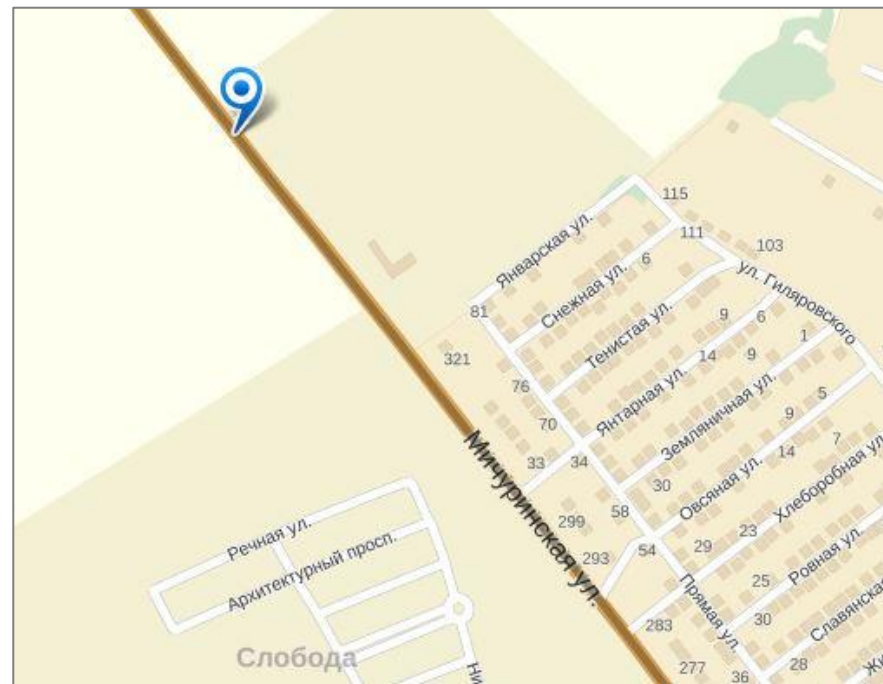
БИЛЛБОРД: 190 МЕТРОВ ОТ ЗНАКА Г.ТАМБОВ (ул. Мичуринская) НОМЕР КОНСТРУКЦИИ: TP-011



Сторона А



Сторона Б



- Щит расположен на улице **Мичуринская**, которая соединяет город и самый перспективный северный район Тамбова: поселок Радужное, пос. Северный, пос. Слобода, пос. Светлый. Район активно застраивается: растет как частный сектор, так и многоквартирные дома. Каждый день по этой магистрали проезжают тысячи жителей новых микрорайонов.
- **Освещение:** в режиме уличного освещения

По вопросам размещения наружной рекламы обращайтесь к своему личному менеджеру или по телефону: (4752)58-00-00

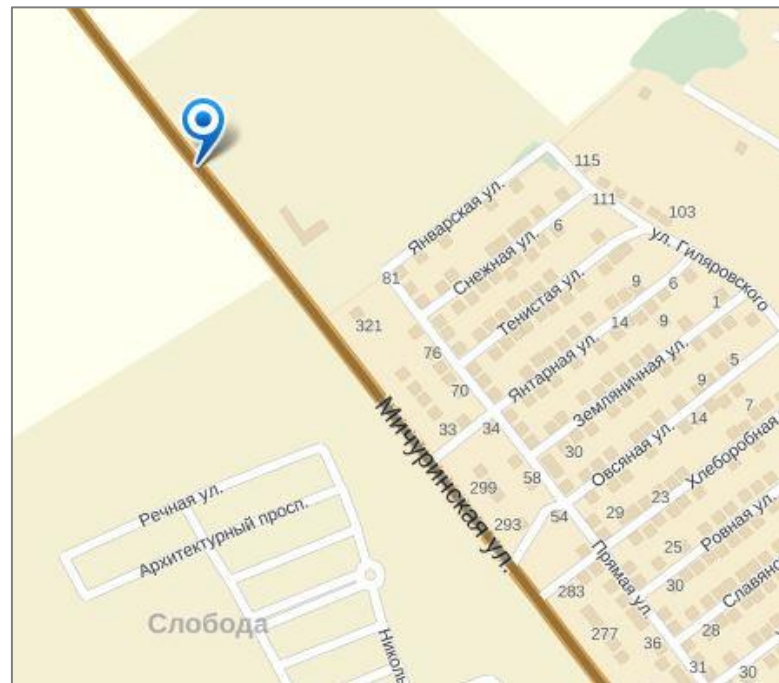
БИЛЛБОРД: 90 МЕТРОВ ОТ ЗНАКА Г.ТАМБОВ (ул. Мичуринская) НОМЕР КОНСТРУКЦИИ: TP-012



Сторона А



Сторона Б



- Щит расположен на улице **Мичуринская**, которая соединяет город и самый перспективный северный район Тамбова: поселок Радужное, пос. Северный, пос. Слобода, пос. Светлый. Район активно застраивается: растет как частный сектор, так и многоквартирные дома. Каждый день по этой магистрали проезжают тысячи жителей новых микрорайонов.
- **Освещение:** в режиме уличного освещения

По вопросам размещения наружной рекламы обращайтесь к своему личному менеджеру или по телефону: (4752)58-00-00

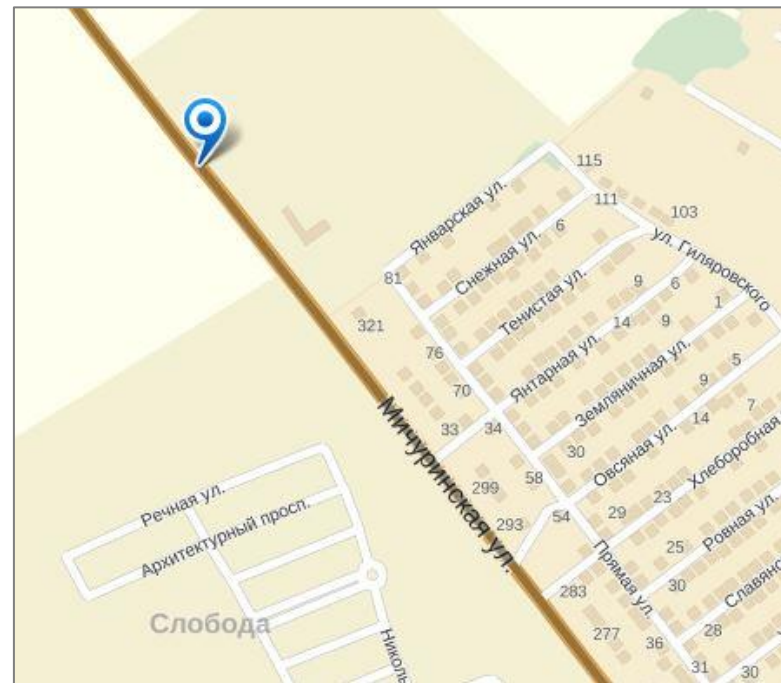
БИЛЛБОРД: 10 МЕТРОВ ОТ ЗНАКА Г.ТАМБОВ (ул. Мичуринская) НОМЕР КОНСТРУКЦИИ: TP-013



Сторона А



Сторона Б



- Щит расположен на улице **Мичуринская**, которая соединяет город и самый перспективный северный район Тамбова: поселок Радужное, пос. Северный, пос. Слобода, пос. Светлый. Район активно застраивается: растет как частный сектор, так и многоквартирные дома. Каждый день по этой магистрали проезжают тысячи жителей новых микрорайонов.
- **Освещение:** в режиме уличного освещения

По вопросам размещения наружной рекламы обращайтесь к своему личному менеджеру или по телефону: (4752)58-00-00

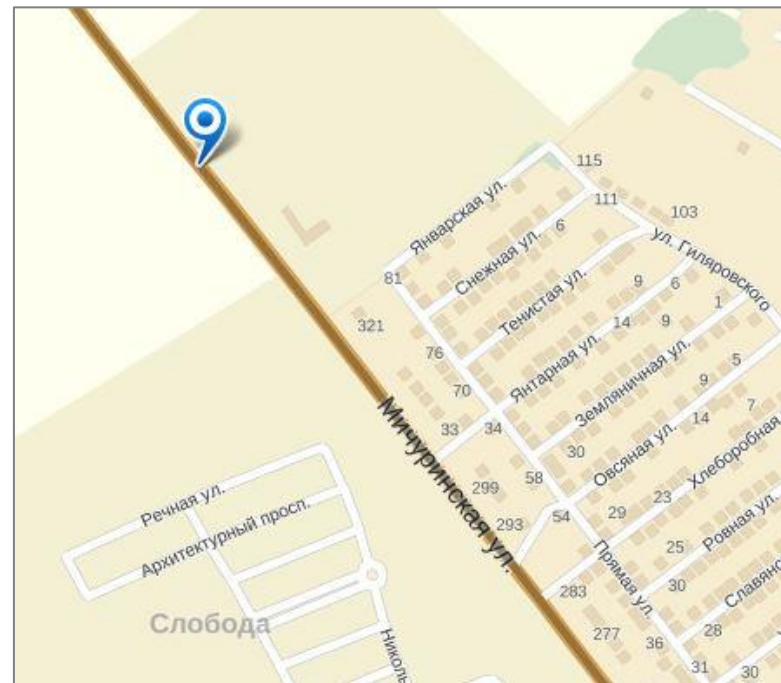
БИЛЛБОРД: 110 МЕТРОВ ОТ ЗНАКА Г.ТАМБОВ (ул. Мичуринская) НОМЕР КОНСТРУКЦИИ: TP-014



Сторона А



Сторона Б



- Щит расположен на улице **Мичуринская**, которая соединяет город и самый перспективный северный район Тамбова: поселок Радужное, пос. Северный, пос. Слобода, пос. Светлый. Район активно застраивается: растет как частный сектор, так и многоквартирные дома. Каждый день по этой магистрали проезжают тысячи жителей новых микрорайонов.
- **Освещение:** в режиме уличного освещения

По вопросам размещения наружной рекламы обращайтесь к своему личному менеджеру или по телефону: (4752)58-00-00

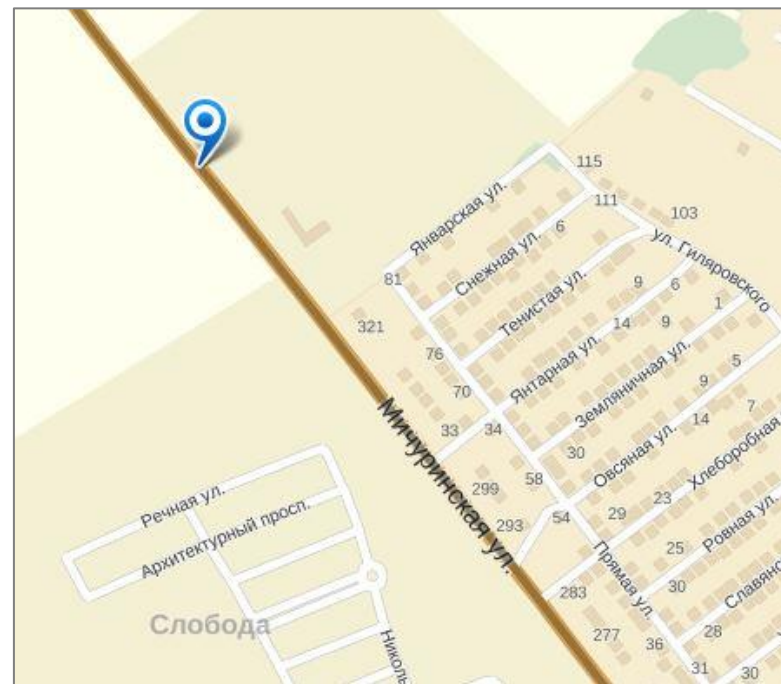
БИЛЛБОРД: 210 МЕТРОВ ОТ ЗНАКА Г.ТАМБОВ (ул. Мичуринская) НОМЕР КОНСТРУКЦИИ: TP-015



Сторона А



Сторона Б



- Щит расположен на улице **Мичуринская**, которая соединяет город и самый перспективный северный район Тамбова: поселок Радужное, пос. Северный, пос. Слобода, пос. Светлый. Район активно застраивается: растет как частный сектор, так и многоквартирные дома. Каждый день по этой магистрали проезжают тысячи жителей новых микрорайонов.
- **Освещение:** в режиме уличного освещения

По вопросам размещения наружной рекламы обращайтесь к своему личному менеджеру или по телефону: (4752)58-00-00

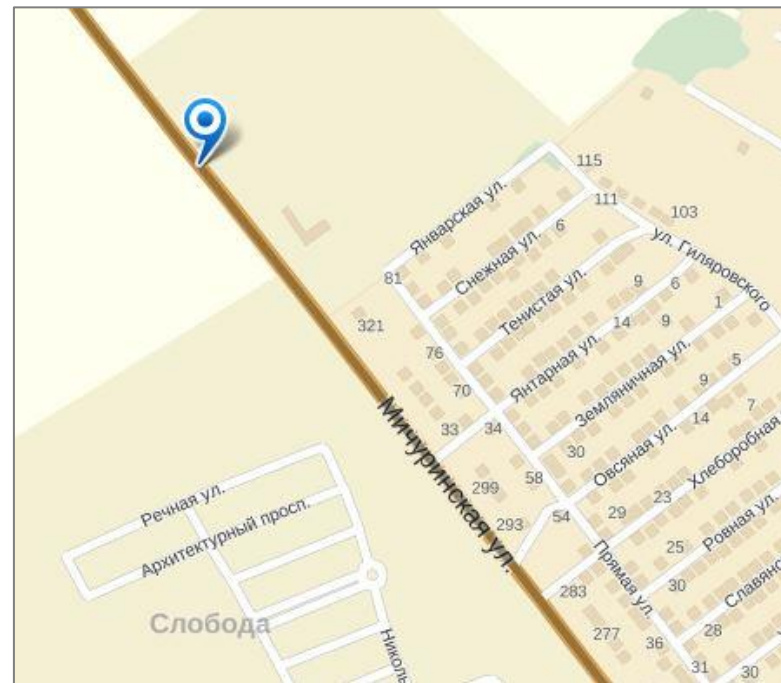
БИЛЛБОРД: 310 МЕТРОВ ОТ ЗНАКА Г.ТАМБОВ (ул. Мичуринская) НОМЕР КОНСТРУКЦИИ: TP-016



Сторона А



Сторона Б



- Щит расположен на улице **Мичуринская**, которая соединяет город и самый перспективный северный район Тамбова: поселок Радужное, пос. Северный, пос. Слобода, пос. Светлый. Район активно застраивается: растет как частный сектор, так и многоквартирные дома. Каждый день по этой магистрали проезжают тысячи жителей новых микрорайонов.
- **Освещение:** в режиме уличного освещения

По вопросам размещения наружной рекламы обращайтесь к своему личному менеджеру или по телефону: (4752)58-00-00

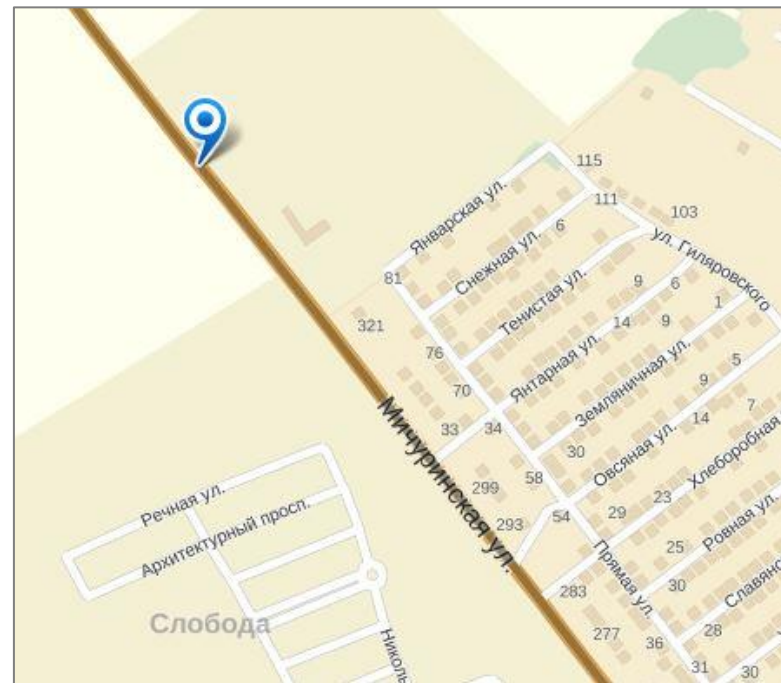
БИЛЛБОРД: 410 МЕТРОВ ОТ ЗНАКА Г.ТАМБОВ (ул. Мичуринская) НОМЕР КОНСТРУКЦИИ: TP-017



Сторона А



Сторона Б



- Щит расположен на улице **Мичуринская**, которая соединяет город и самый перспективный северный район Тамбова: поселок Радужное, пос. Северный, пос. Слобода, пос. Светлый. Район активно застраивается: растет как частный сектор, так и многоквартирные дома. Каждый день по этой магистрали проезжают тысячи жителей новых микрорайонов.
- **Освещение:** в режиме уличного освещения

По вопросам размещения наружной рекламы обращайтесь к своему личному менеджеру или по телефону: (4752)58-00-00

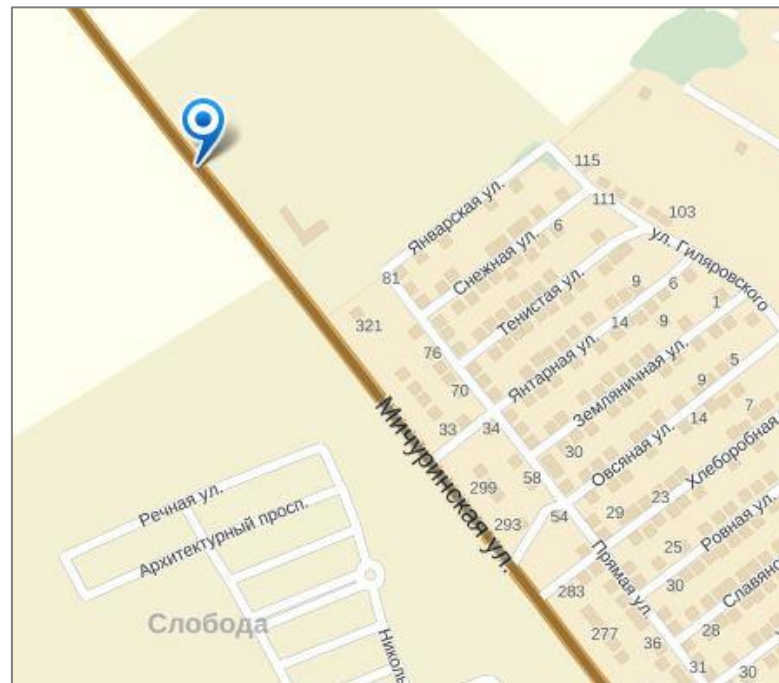
БИЛЛБОРД: 410 МЕТРОВ ОТ ЗНАКА Г.ТАМБОВ (ул. Мичуринская) НОМЕР КОНСТРУКЦИИ: TP-018



Сторона А



Сторона Б



- Щит расположен на улице **Мичуринская**, которая соединяет город и самый перспективный северный район Тамбова: поселок Радужное, пос. Северный, пос. Слобода, пос. Светлый. Район активно застраивается: растет как частный сектор, так и многоквартирные дома. Каждый день по этой магистрали проезжают тысячи жителей новых микрорайонов.
- **Освещение:** в режиме уличного освещения

По вопросам размещения наружной рекламы обращайтесь к своему личному менеджеру или по телефону: (4752)58-00-00

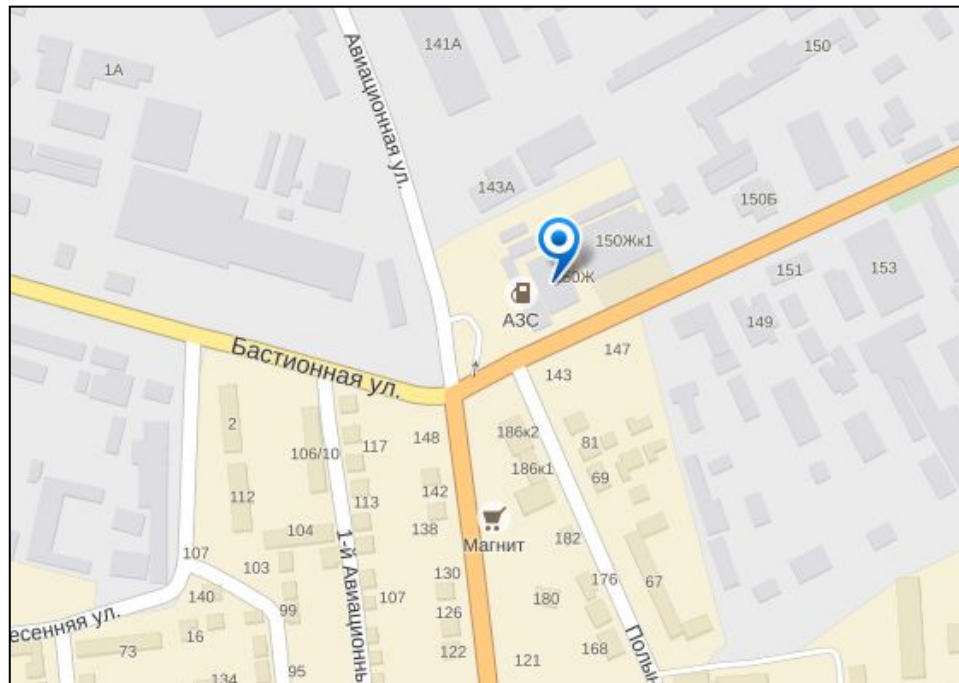
БИЛЛБОРД: ул. Авиационная, 150 ж (рядом с ТЦ «Башня») НОМЕР КОНСТРУКЦИИ: ТМ-019



Сторона А



Сторона Б



Щит расположен на улице **Авиационная**, которая соединяет западную часть города и северную. Щит расположен рядом с крупнейшим строительным торговым центром в городе - «Башня». **Сторона А** работает по направлению к рынкам строительных материалов «Башня», «Бонус», «Муравей», мебельному центру «Глобус – Мебель», автосалонам «Фиат», «Америка – Моторс» «Глобус» «Западный» .

Сторона Б работает по направлению к заводу ЖБИ, автосалону «Улей-авто». Кроме того, в данном месте постоянно затруднено движение, поэтому скорость автомобиля здесь невысока, а это является существенным преимуществом, так как щит попадает в зону внимания автомобилистов.

- **Освещение:** в режиме уличного освещения

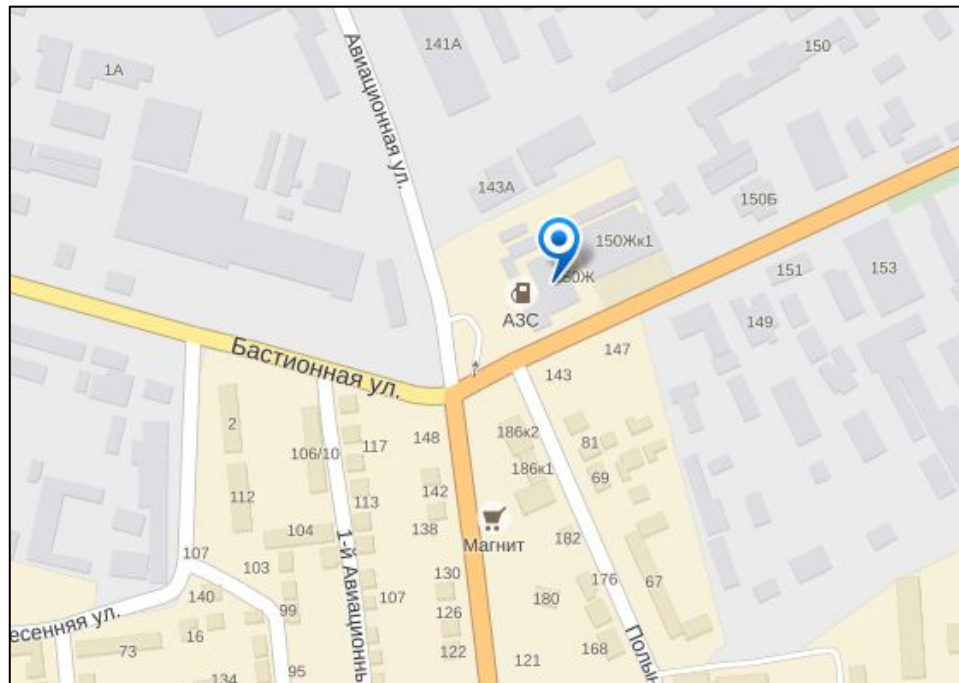
БИЛЛБОРД: ул. Авиационная, 150 ж (рядом с ТЦ «Башня», напротив центрального входа) НОМЕР КОНСТРУКЦИИ: ТМ-020



Сторона А



Сторона Б



Щит расположен на улице **Авиационная**, которая соединяет западную часть города и северную. Щит расположен рядом с крупнейшим строительным торговым центром в городе - «Башня». **Сторона А** работает по направлению к рынкам строительных материалов «Башня», «Бонус», «Муравей», мебельному центру «Глобус – Мебель», автосалонам «Фиат», «Америка – Моторс» «Глобус» «Западный» .

Сторона Б работает по направлению к заводу ЖБИ, автосалону «Улей-авто». Кроме того, в данном месте постоянно затруднено движение, поэтому скорость автомобиля здесь невысока, а это является существенным преимуществом, так как щит попадает в зону внимания автомобилистов.

- **Освещение:** в режиме уличного освещения

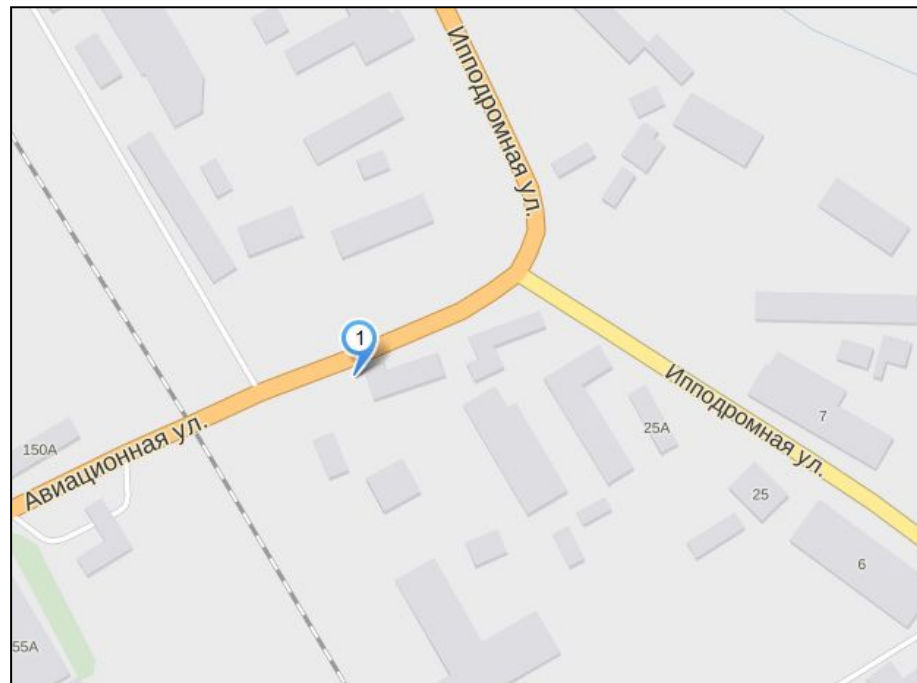
БИЛЛБОРД: ул. Ипподромная, 25а, стр.3 (рядом с Ж/Д переездом) НОМЕР КОНСТРУКЦИИ: ТМ-021



Сторона А



Сторона Б



Щит расположен на улице **Ипподромная**, которая соединяет западную часть города и северную. Район скопления продовольственных и промышленных оптовых баз.

Сторона А работает по направлению к заводу ЖБИ, автосалону «Улей-авто».

Сторона Б работает по направлению к рынкам строительных материалов «Башня», «Бонус», «Муравей», мебельному центру «Глобус – Мебель», автосалонам «Фиат», «Америка – Моторс» «Глобус» «Западный».

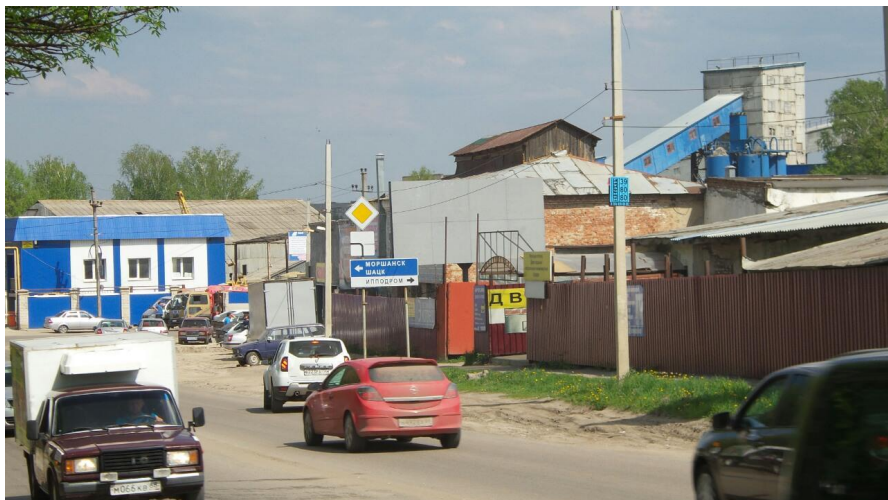
Данный щит находится вблизи Ж/Д переезда, который затрудняет движение автомобилей. Скорость автомобильного потока низкая, это является существенным преимуществом, так как щит попадает в зону внимания автомобилистов.

- **Освещение:** в режиме уличного освещения

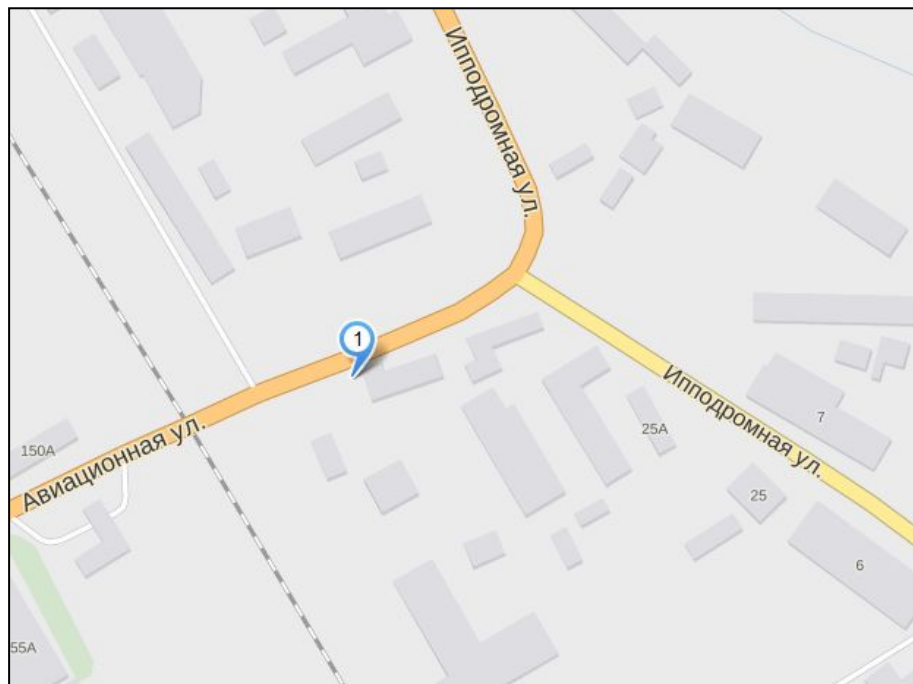
БИЛЛБОРД: ул. Ипподромная, 25а (рядом с Ж/Д переездом) НОМЕР КОНСТРУКЦИИ: ТМ-026



Сторона А



Сторона Б



Щит расположен на улице **Ипподромная**, которая соединяет западную часть города и северную. Район скопления продовольственных и промышленных оптовых баз.

Сторона А работает по направлению к заводу ЖБИ, автосалону «Улей-авто».

Сторона Б работает по направлению к рынкам строительных материалов «Башня», «Бонус», «Муравей», мебельному центру «Глобус – Мебель», автосалонам «Фиат», «Америка – Моторс» «Глобус» «Западный».

Данный щит находится вблизи Ж/Д переезда, который затрудняет движение автомобилей. Скорость автомобильного потока низкая, это является существенным преимуществом, так как щит попадает в зону внимания автомобилистов.

- **Освещение:** в режиме уличного освещения

Расположение щитов:

Тамбовская область, Тамбовский район, придорожная полоса автомобильной дороги М-6 «Каспий», трасса «Тамбов-Котовск»



БИЛЛБОРД: ТРАССА М-6 «КАСПИЙ»

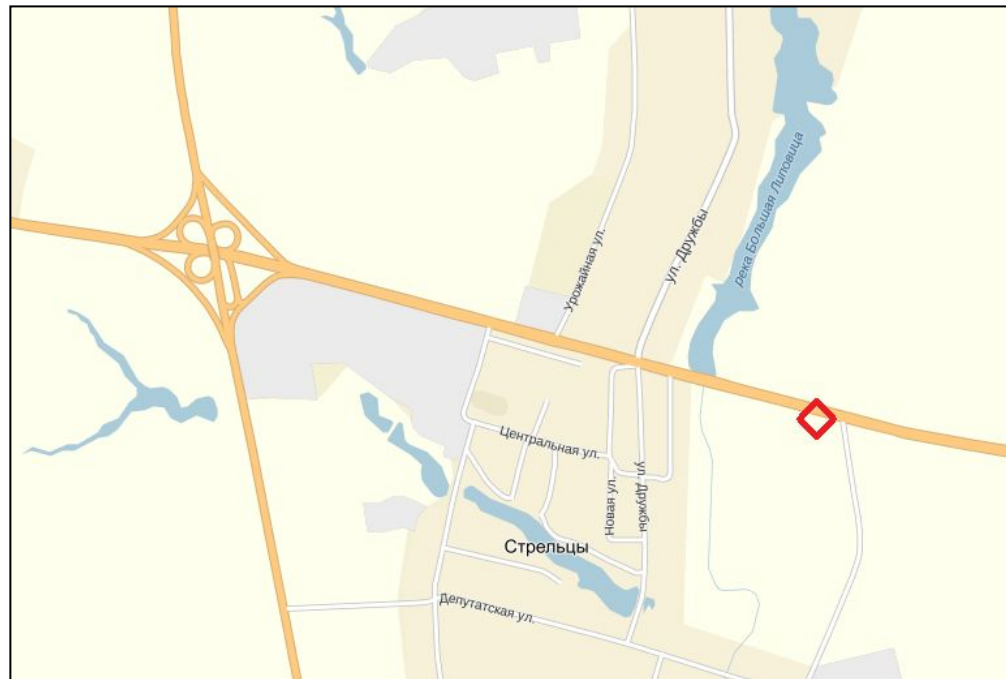
подъезд к г. Тамбову, 3 км. + 530 м, справа по ходу движения от г.
Москвы

НОМЕР КОНСТРУКЦИИ: TP-022

Сторона А



Сторона Б



Щиты расположены на одной из самых загруженных трасс М-6.

Сторона А работает по направлению на въезд в Тамбов из Липецка и Воронежа. Также большой поток жителей движется по трассе из Тамбовского района, жители которого преимущественно работают в Тамбове.

Сторона Б работает по направлению на выезд из Тамбова в сторону Воронежа, Липецка и Тамбовского района.

Рядом расположен поселок Стрельцы. Распределительный центр «Магнит»

- **Освещение:** в режиме уличного освещения

По вопросам размещения наружной рекламы обращайтесь к своему личному менеджеру или по телефону: (4752)58-00-00

БИЛЛБОРД: ТРАССА М-6 «КАСПИЙ»

446 км + 050 м., справа по ходу движения от г. Москвы

НОМЕР КОНСТРУКЦИИ: TP-023

Сторона А



Сторона Б



Щиты расположены на одной из самых загруженных трасс М-6.

Сторона А работает по направлению на въезд в Тамбов из Липецка и Воронежа. Также большой поток жителей движется по трассе из Тамбовского района, жители которого преимущественно работают в Тамбове. Рядом находится АЗС.

Сторона Б работает по направлению на выезд из Тамбова в сторону Воронежа, Липецка и Тамбовского района.

- **Освещение:** в режиме уличного освещения

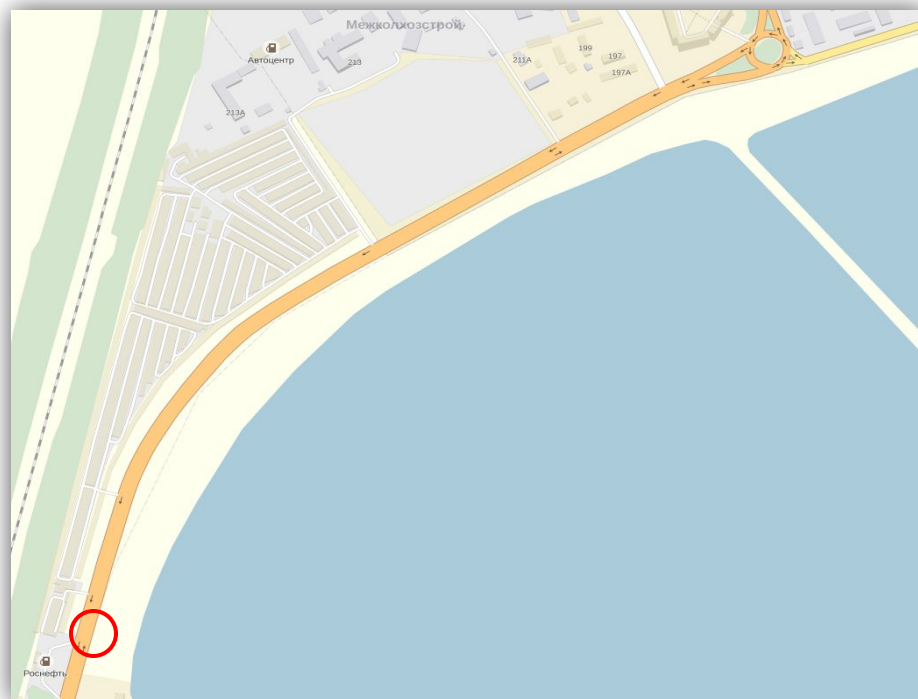
По вопросам размещения наружной рекламы обращайтесь к своему личному менеджеру или по телефону: (4752)58-00-00

БИЛЛБОРД: «ТАМБОВ-КОТОВСК», 7 км+910 м. слева по ходу движения от Тамбова (между пос. Строитель и г. Тамбов) НОМЕР КОНСТРУКЦИИ: ТР-024

Сторона А



Сторона Б



Щит расположен на придорожной полосе автомобильной дороги «Тамбов – Котовск», 7 км+910 м. слева по ходу движения от г. Тамбова (участок между пос. Строитель и г. Тамбов справа при направлении в г. Тамбов).

Сторона А работает по направлению на въезд в Тамбов из пос. Строитель. Рядом находится АЗС.

Сторона Б работает по направлению на выезд из Тамбова в сторону пос. Строитель, Бокино, Котовска.

- **Освещение:** в режиме уличного освещения

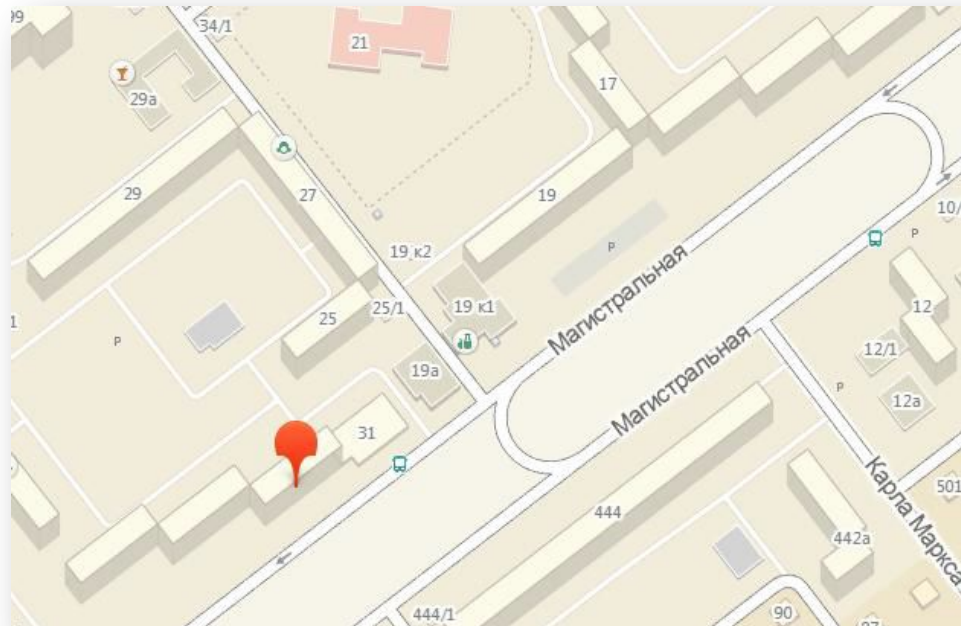
По вопросам размещения наружной рекламы обращайтесь к своему личному менеджеру или по телефону: (4752)58-00-00

Расположение щитов:

город Тамбов, брендмауэры.



БИЛЛБОРД: ул. Магистральная, 31 НОМЕР КОНСТРУКЦИИ: ТМ-502А



Баннер расположен на улице Магистральной – оживленном спальном районе города. Баннер работает по направлению к магазину «Огонек», микрорайону «Московский», ТРЦ «Карусель», рядом находится магазин «Магнит» и «Магнит косметик». Также на данном участке дороги активное пешеходное движение и расположена остановка общественного транспорта. Скоростной поток машин на данном отрезке дороги не высокий, из-за большого количества съездов, пешеходных переходов и карманов для парковки.

Размер рекламного поля: 11х14 метров, площадь 154 кв.м.

Формат баннера: баннерная ткань толщиной 510 г/м² с люверсами по всему периметру полотна через 30 см. Данный формат предполагает неоднократное использование баннера. Он устойчив к погодным условиям: ветру, морозу, дождю.

БИЛЛБОРД: ул. Советская, 109, восточная сторона дома НОМЕР КОНСТРУКЦИИ: ТМ-500А



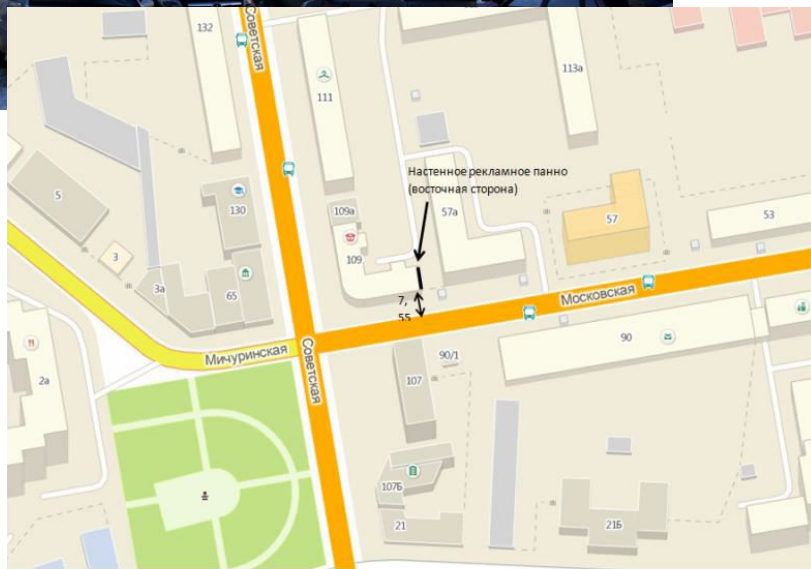
Данная улица является одной из самых проходимых в городе, автомобильный поток движется со стороны областной больницы, пригородного леса и Рассказовского шоссе.

Баннер работает по направлению к центру города, поток машин на данном перекрестке затруднен, и в данном случае, это большой плюс, так как рекламная поверхность находится в зоне внимания, у водителей и пешеходов есть время ее рассмотреть.

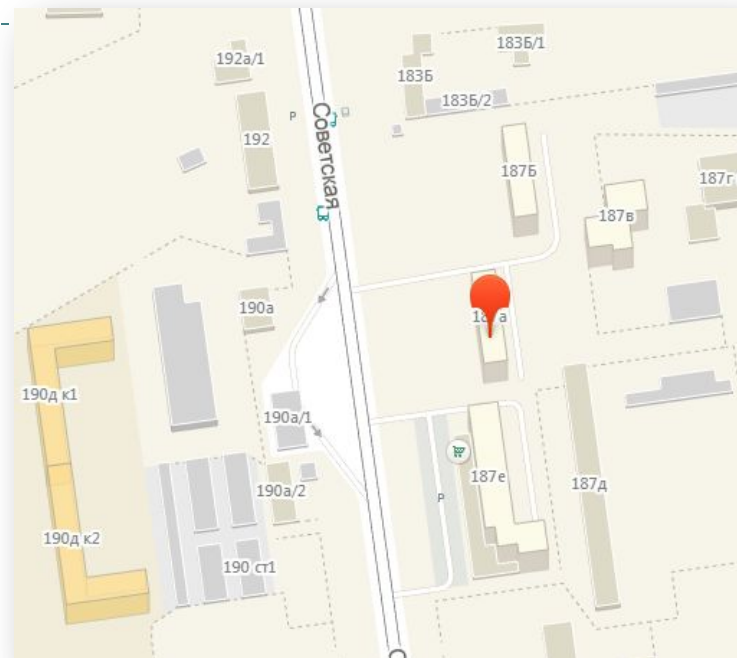
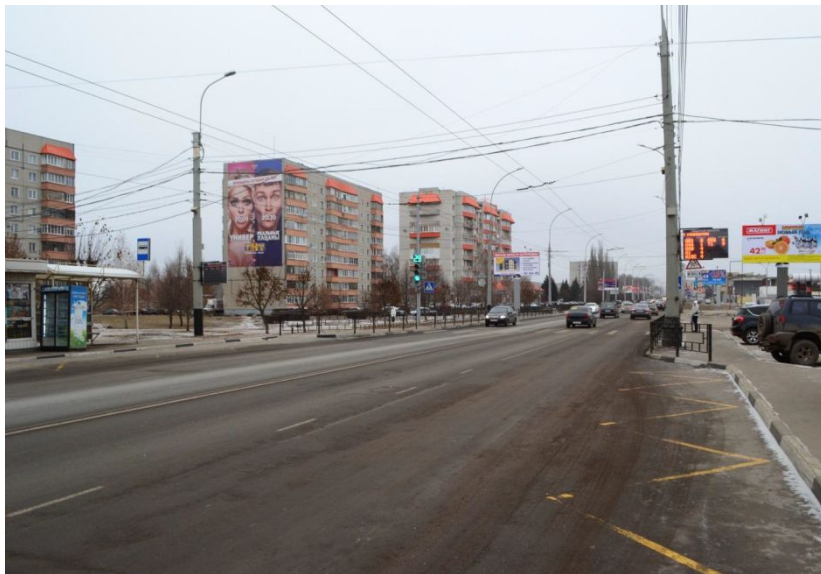
Размер рекламного поля: 7,3х3,65 метра

Формат баннера: баннерная ткань толщиной 510 г/м² с люверсами по всеми периметру полотна через 30 см. Данный формат предполагает неоднократное использование баннера.

Подсветка: в режиме уличного освещения



БИЛЛБОРД: ул. Советская, 187 а НОМЕР КОНСТРУКЦИИ: ТМ-501А



Баннер расположен на улице Советской – центральной улице города, одной из самых загруженных автомобильным движением. Баннер работает по направлению к ТЦ Ашан, гипермаркету строительных материалов "Стройдепо", гипермаркету "Уютterra", ДС «Антей», ВТЦ «Мебельный континент», гипермаркету «Магнит». Поток машин на данном перекрестке затруднен из-за переезда - это большой плюс, так как рекламная поверхность попадает в зону внимания водителей.

Также на данном участке дороги активное пешеходное движение. Сторона дома хорошо просматривается с остановок и пешеходного перехода, которые находятся на обеих сторонах дороги.

Размер рекламного поля: 12х20 метра, площадь 240 кв.м.

Подсветка: в режиме уличного освещения