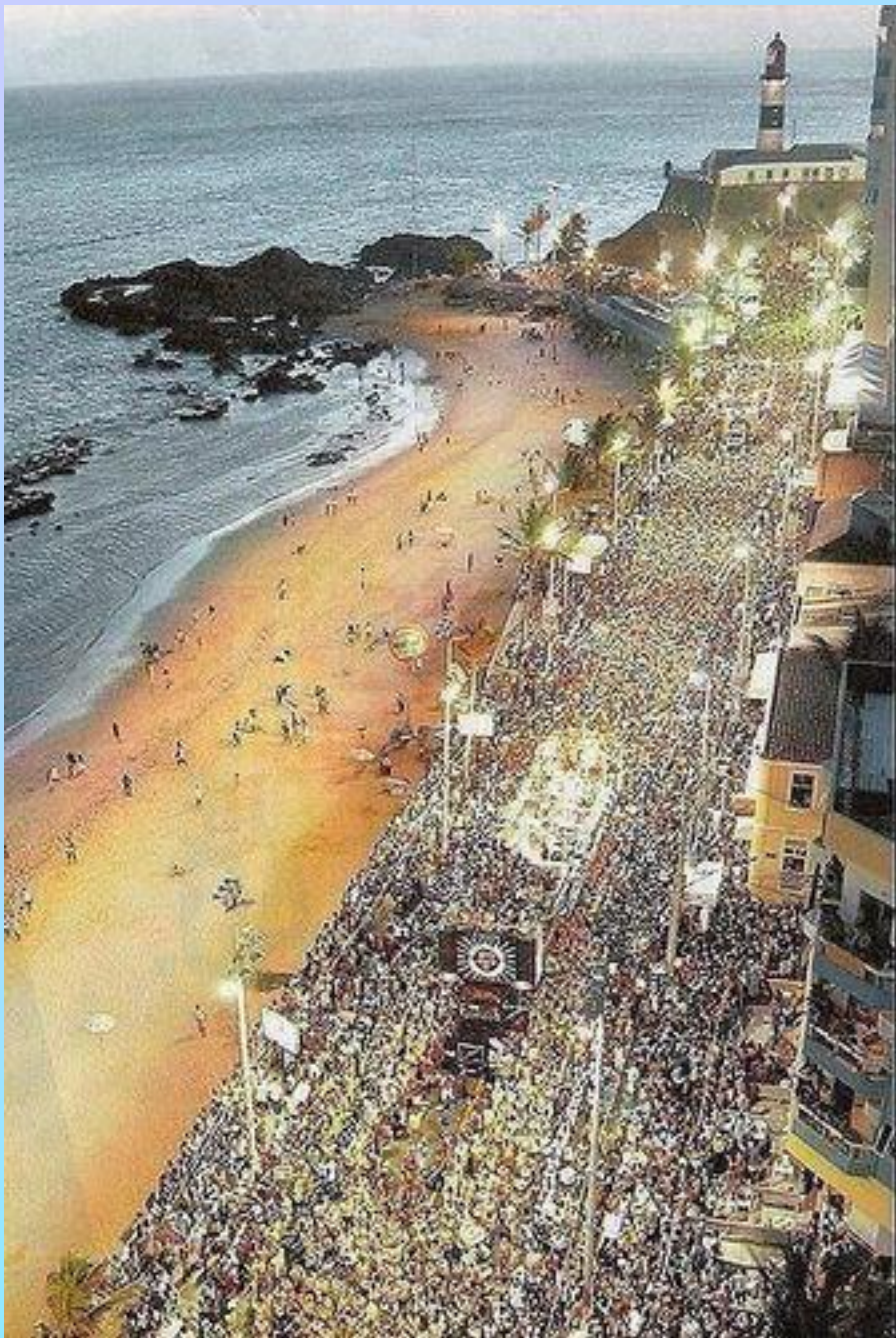


Ах, карнавал!

Удивительный мир!



**Бразильский карнавал**- это экзотическая смесь европейской изысканности, древних индейских традиций и обычаев чернокожих рабов

**Карнавал – главный бразильский праздник. Он начинается в последнюю субботу перед Великим постом и продолжается до позднего вечера во вторник. Это время танцев, песен и гуляний. Самое важное событие карнавала – состязание школ самбы, на котором богатство мелодий и красота танцоров самбы смешивается с роскошью костюмов, удивительным оформлением огромных карнавальных повозок, феерией спецэффектов и выплеском танцевальной страсти.**

**С 1984г карнавальные шествия идут по специальной улице – Самбадром. Его длина 700метров, по обе стороны расположены трибуны, где собираются зрители.**



# Карнавал в Рио – де Жанейро

Бразилия



**Карнавал в Бразилии**



# Карнавал в Бразилии





**Карнавал в Бразилии**





## **Венеция – город театр**

**Жажда перевоплощения влечёт сотни людей раз в году в Венецию на уникальный венецианский карнавал.**



**Венеция расположена на 119 островах, окружённых 150 каналами**

# Маска – главный герой венецианского карнавала



**Баута**





**Баута служила эффективным прикрытием для представителей любого сословия**



**Венецианская  
Дама –  
элегантная и  
изысканная  
маска,  
изображающая  
знатную  
венецианскую  
красавицу**



# Венецианская Дама

У Дамы есть несколько  
разновидностей:  
Либерти, Валери,  
Саломея, Фантазия и др.



**ΚΟΤ**



## **Вольто - Гражданин**

**Наиболее нейтральная из всех масок, копирующая форму человеческого лица. Её носили рядовые граждане.**





# Доктор Чумы

Маску во время эпидемии чумы надевал доктор, посещая пациентов. В её длинный клювообразный нос помещали различные ароматические масла и другие вещества, считалось, что они предохраняют от чумы.



**Панталоне** –  
маска старого  
педантичного  
торговца

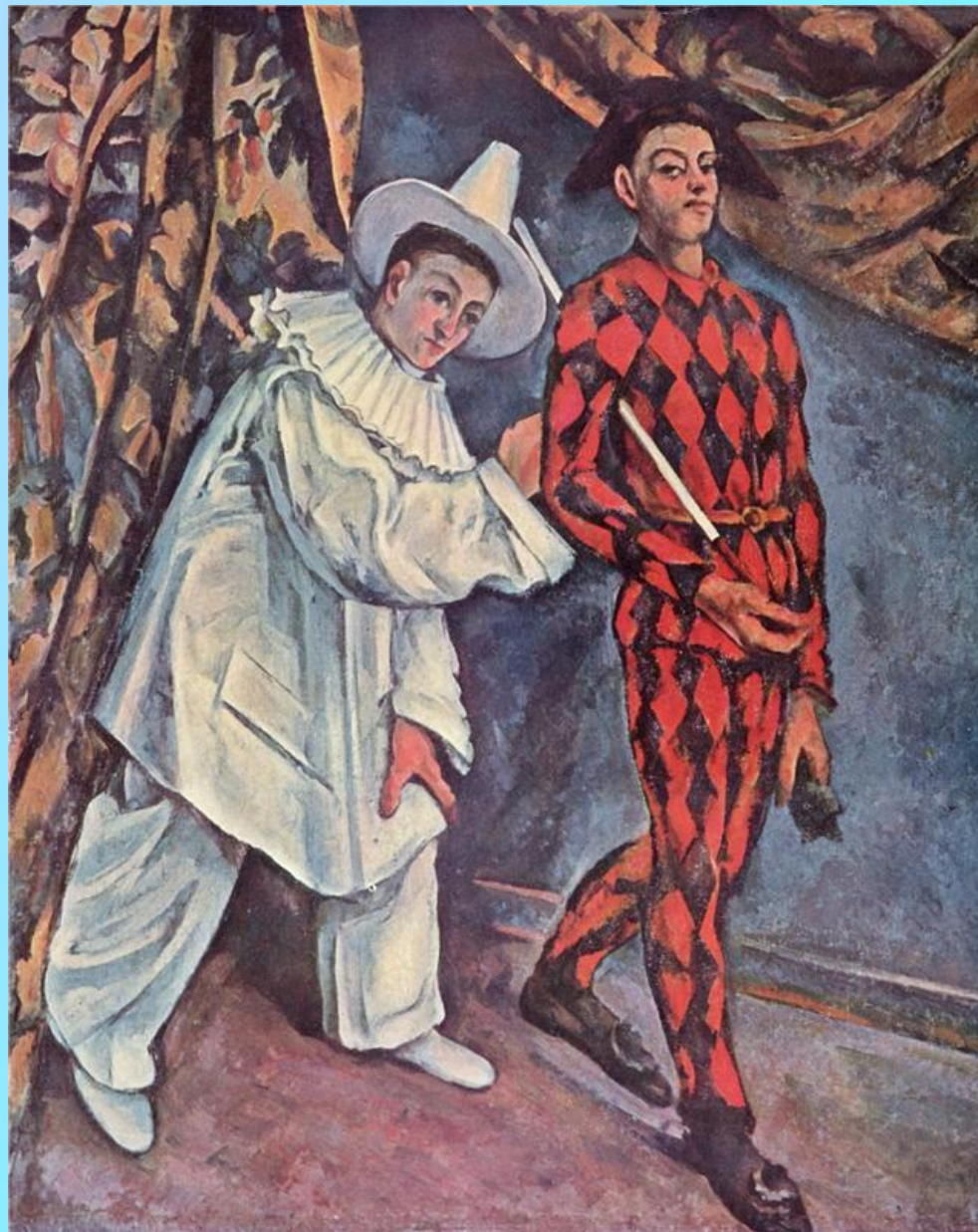




**Арлекин** – маска глупого болтливового человека из Бергамо

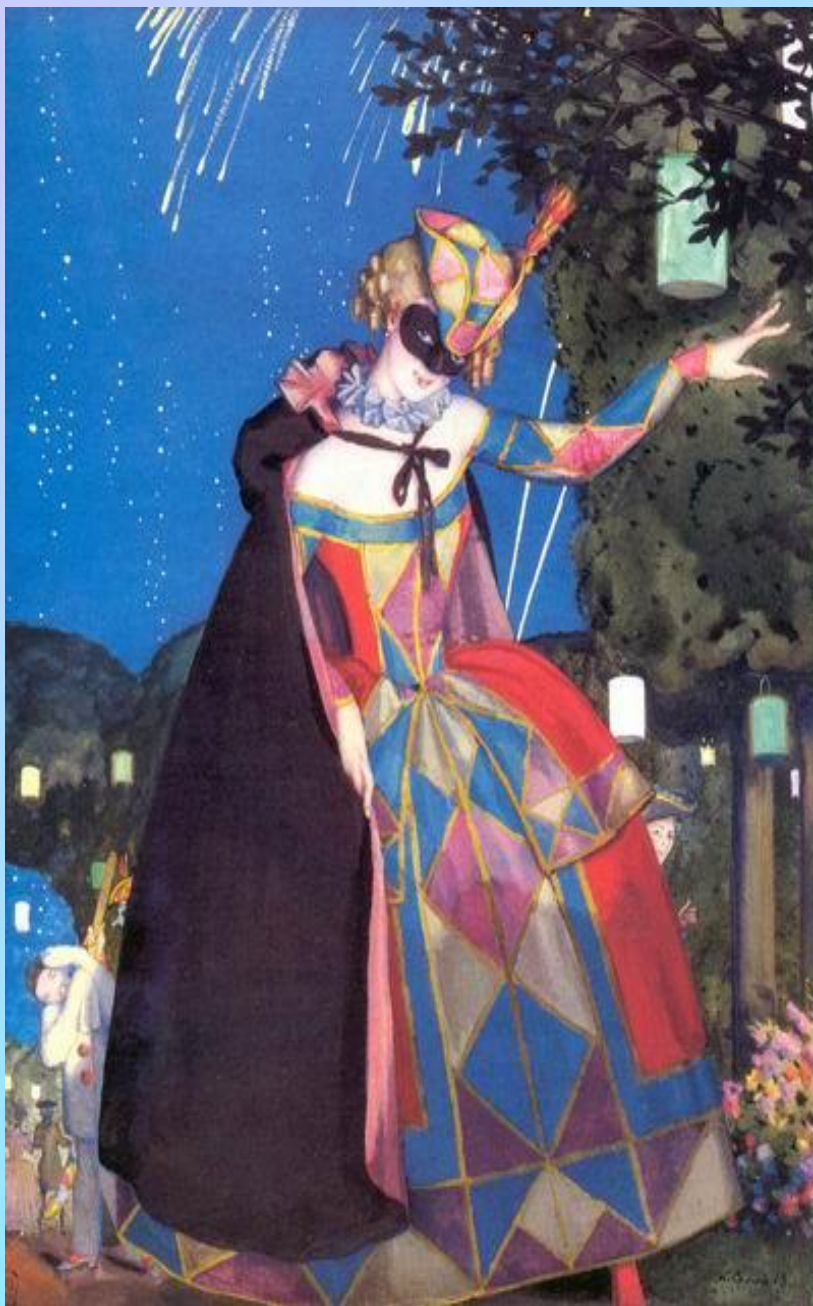


# Маска Арлекино



2024 x 2538 пикс.

**Арлекино** Поль Сезан



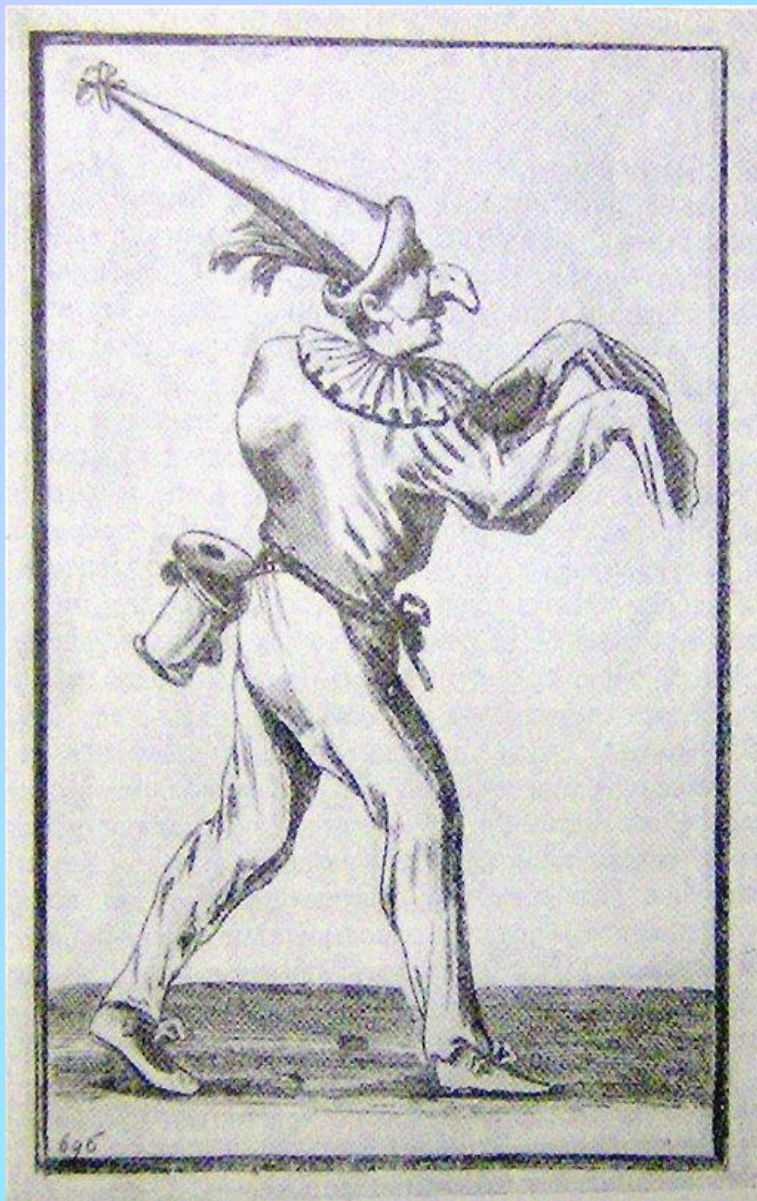
annadee.MoiFoto.ru

**Колумбина –**  
партнёр Арлекина,  
проницательная и  
хитрая кокетка и  
пустомеля



**БРИГЕЛЛА –  
друг Арлекина**





**ПУЛЬЧИНЕЛЛА**



# ВЛЮБЛЁННЫЕ

Господа Коломбины, Арлекина и других дзани. Влюблённые выглядят оторванными от жизни, напыщенными персонажами. Основные черты Влюблённых – тщеславие, болезненное внимание к собственной внешности, нервозность. Маски им заменял большой слой грима, парики и всяческие украшения.





# Капитан или Казанова

Не является коренным жителем города, всегда приходит откуда то издалека. Тип наглого и беспринципного вояки – бахвала и искателя приключений. Основные его особенности –это агрессивность, безудержное враньё о своих мнимых подвигах, отсутствие совести, стремление к обогащению.



**Карнавальные костюмы**







728 x 1000 пикс.

**Арлекин и  
Колумбина**

**Ватто**









