

С.Ж.Асфендияров атындағы
Қазақ Ұлттық Медицина Университеті



АЛКОГОЛЬДІҢ АДАМ АҒЗАСЫНА ӘСЕРІ



Орындаған: Дәулетбекулы Т
ЖМ13-015-2
Қабылдаған: Нұржанова К



«Арақ - адамның есін
жояды,
ұятын қашырады,
арамдыққа және
қылмысқа
итермелейді».
ұлы жазушы Л. Толстой



▣ Маскүнемдік - (алкоголизм) — спиртті ішімдіктерге салынушылық

▣ **ЗИЯН ЖАҚТАРЫ:**

- адамның денсаулығына
- тұрмысына
- еңбек қабілетіне
- қоғам өміріне зиян келтіреді.
- Маскүнемдік мінез-құлықты бұзумен қоса, қылмысқа да итермелейді.



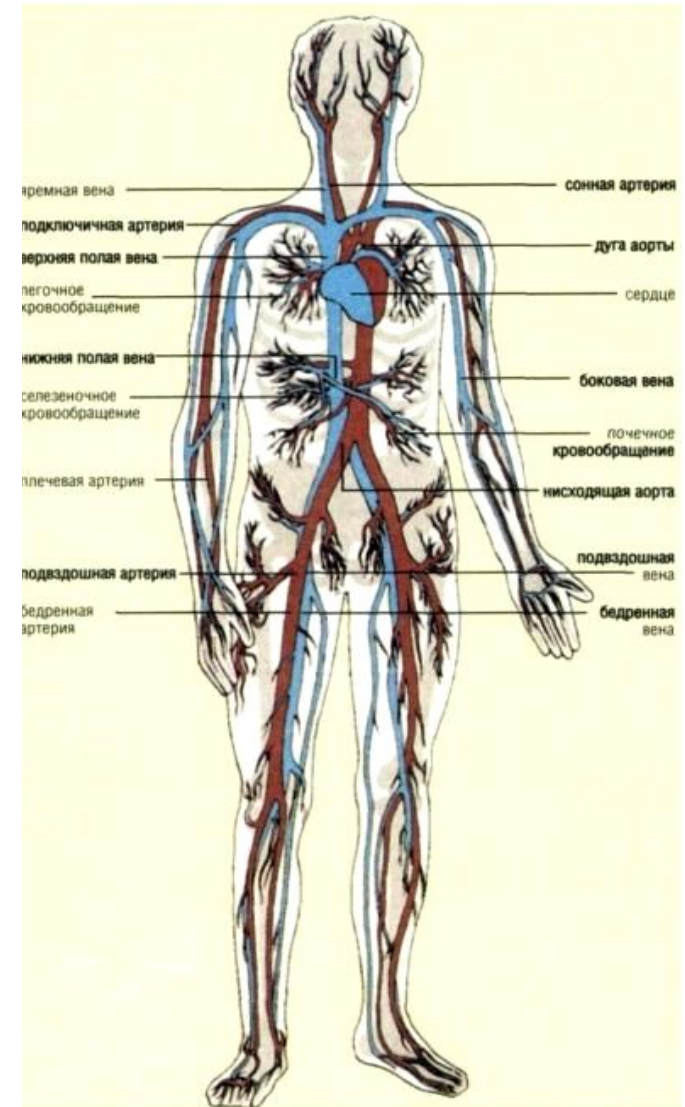
Ішімдік туралы жалпы мағлұматтар

- Ішімдік – “этил спирті” немесе “этанол” деп те аталады.
- Әр түрлі жеміс- жидектерден, тұқымдардың ашытқысынан жасалады.
- Этил спирті- мөлдір әрі түссіз болып келеді.
- Ішімдіктің кейбіреулерінде спирттің мөлшері 40 % градусқа жетеді.



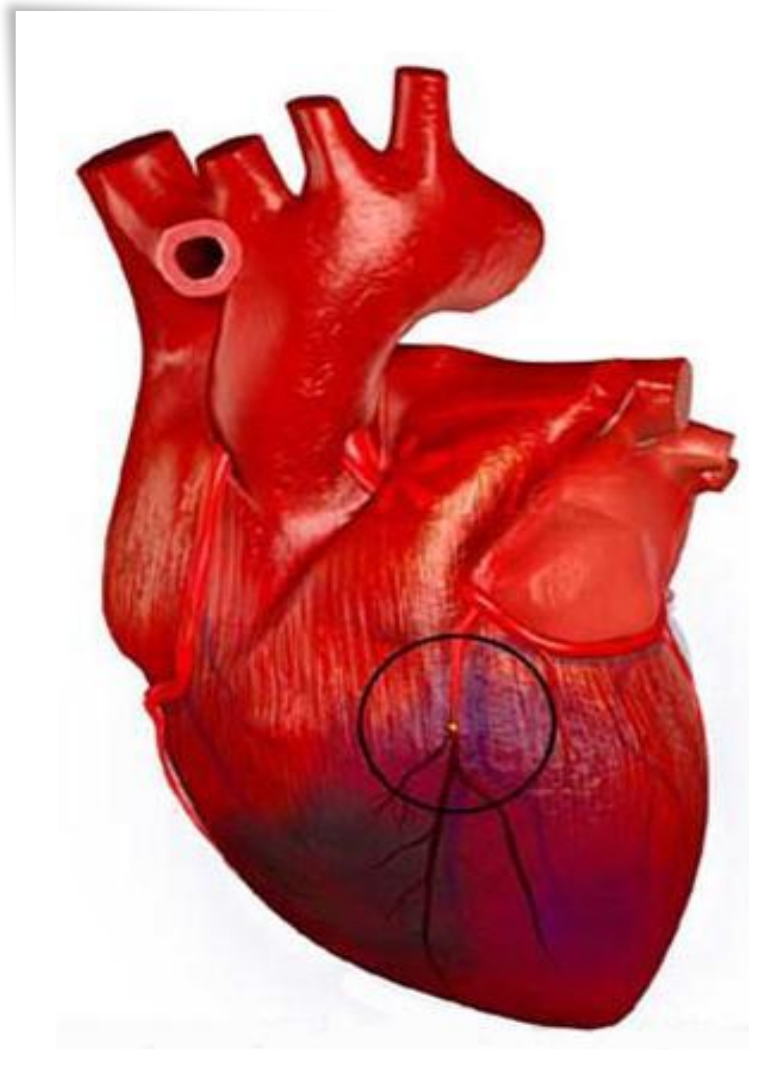
ІШІМДІКТІҢ АДАМ АҒЗАСЫНА ӘСЕРІ:

- Жүрек қан-тамырлар жүйесі
- Жүйке жүйесі
- Эндокриндік жүйе
- Ас қорыту жүйесі және т.б.

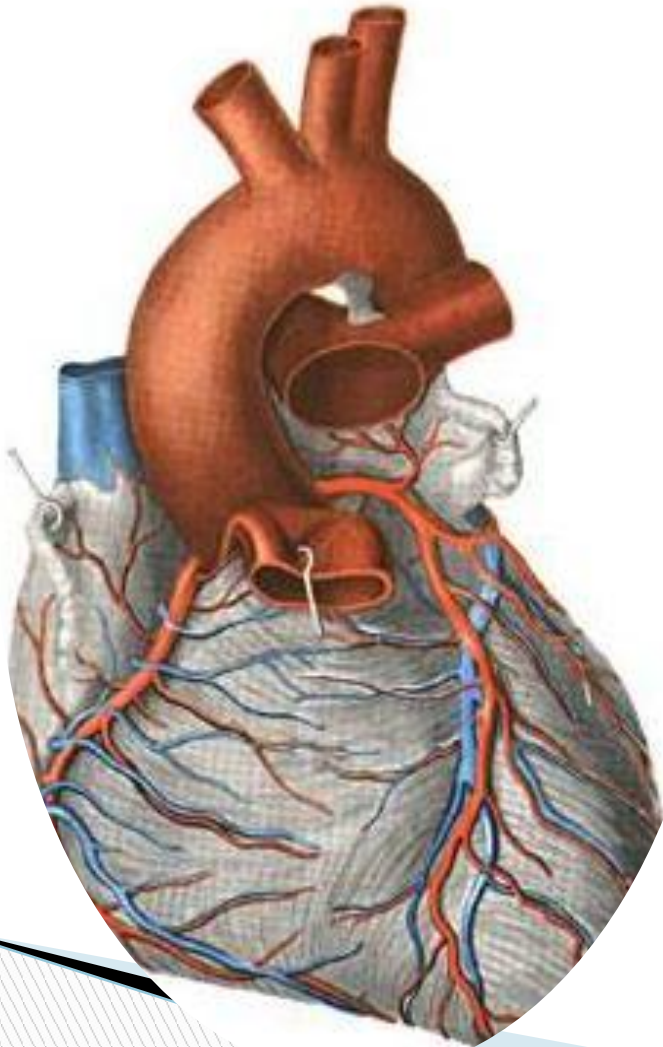


Жүрек қан-тамырлар жүйесі:

- Гипертониялық ауруларға,
- Атерокслерозға
- Мидың және жүректің артерияларының зақымдануына, нәтижесінде инфаркт мен инсультке алып келеді.



Жүрек...



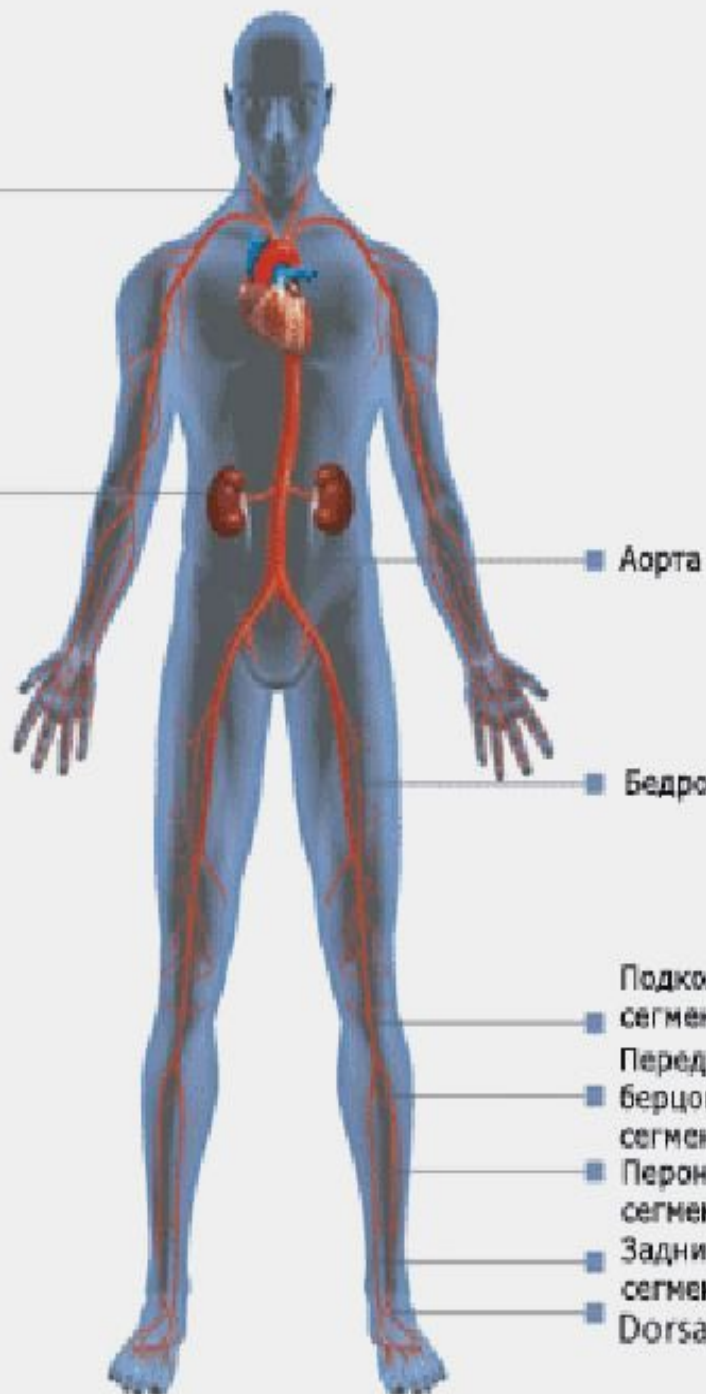
- Ішімдікті тұрақты түрде қолданғаннан, ең алдымен жүректің ритмі бұзылады. Нәтижесінде жүрек жетіспеушілігіне алып келеді. Ең алғашқы белгілері – нерв импульстарын өткізу мен жүрек жиырылуының бұзылуы

Атеросклероз сонных артерий

Сонная артерия

Атеросклероз почечных артерий

Почечные артерии



Заболевания брюшной части аорты

Болезнь периферических артерий

Атеросклероз аорто-подвздошного сегмента
Заболевание берцово-перониальной артерии
Бедренно-подколенный сегмент

Эндокриндік жүйе

ГИПОФИЗ



- Ішімдік гипофизға әсер етіп, өсіп дамып келе жатқан ағзаның өсуін тежейді, яғни гипофиздің функциясын бұзады.

Жүйке жүйесі...

МИ

- ▣ Ішімдік мидың барлық бөлімдеріне әсер етеді, ол дегеніміз тепе-теңдікті сақтау, ақыл – ойының дұрыс жетілуі және тағы басқа орталықтар зақымданады.



Мозг
алкоголика
Дале

Жүйке жүйесі...

НЕЙРОН

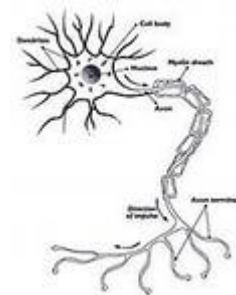


- 100 гр ішімдік
8000 нейронды
өлтiредi.



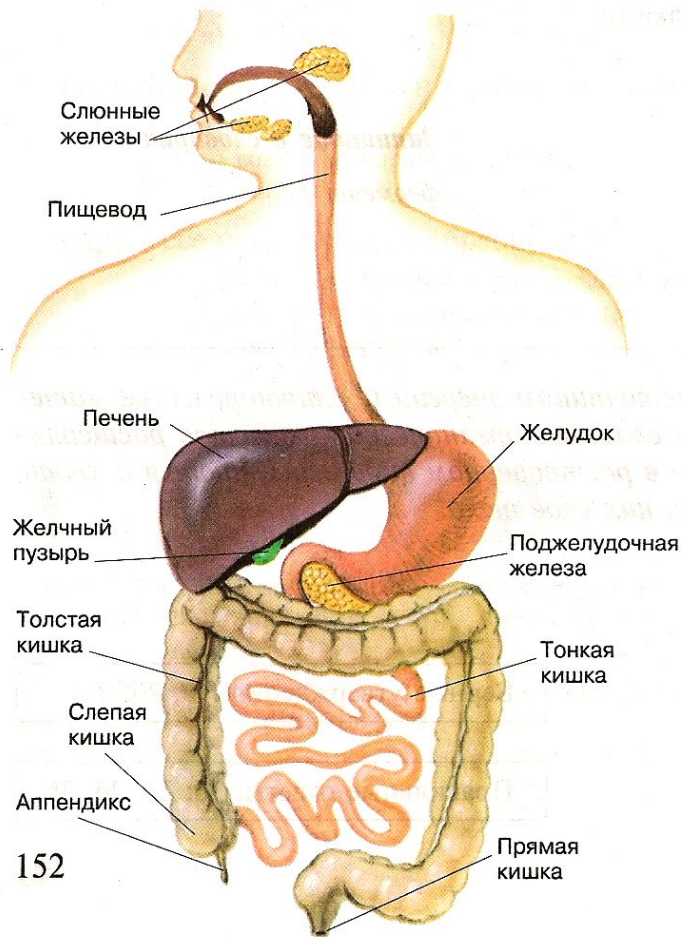
100гр

=



8000

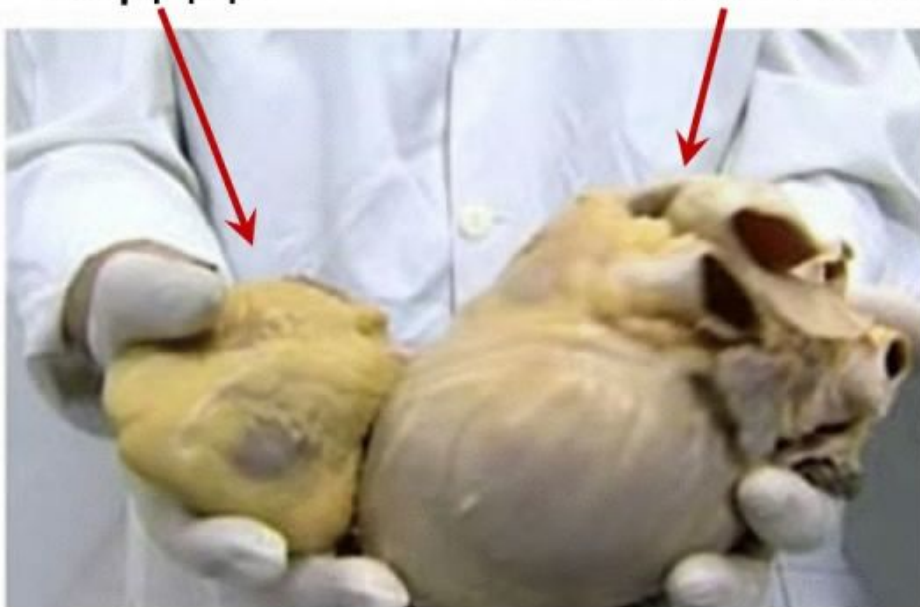
Ас қорыту жүйесі...



- Ішімдік ас қорыту жолдары арқылы өтетіндіктен, ең алдымен асқазан зақымдалады. Сонымен қоса бауыр қызметіне әсерін тигізеді.
- Ең алғышқы улану осы ағзаларда жүреді. Нәтижесі – қатерлі ісік ауруларына алып келеді.

Нормальное
сердце

Сердце умеренно
пившего пива



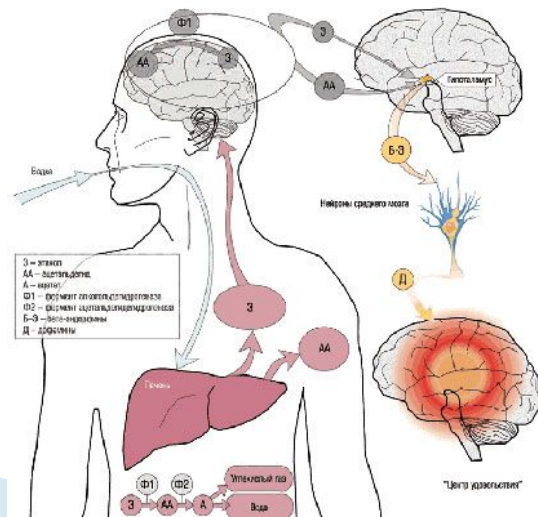
Печень здорового человека



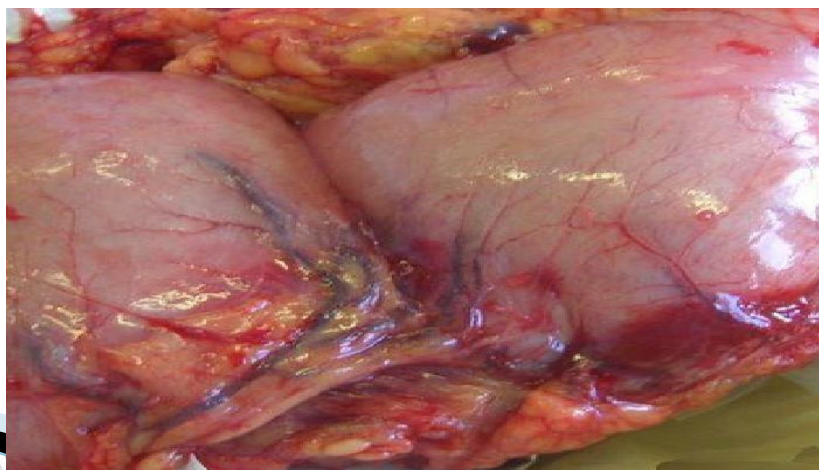
Печень пораженная циррозом



Как попасть в «центр удовольствия»



Нәтижесі...



ВРЕД АЛКОГОЛЯ

разрушение
нервных клеток



жировое перерождение

гастрит, язва, рак

гибель
почечных
клубочков,
отравление
продуктами
обмена



цирроз печени

снижение
половой функции,
неполноценное потомство



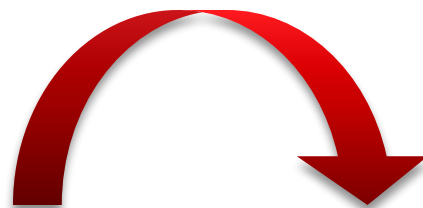
Ішімдіктерді тұтыну деңгейін айқындау



Дүниежүзілік денсаулық сақтау ұйымы



188 ЕЛДЕ
МОНИТОРИНГ



ҚАЗАҚСТАН
34 ОРЫН



1 жыл = 12 ай = 365 күн

- 11 литрге жуық таза этил спирті немесе жарты литрлік арақтың 50 бөтелкесін тұтынады



= 50

Статистикалық мәліметтер:

3172 қазақстандық
қаза тауыпты

Ішімдік ішіп көлік басқаруға
отырған 330 мың жүргізуші
ұсталыпты

1814 жол-көлік
оқиғасын жасаған

210 мыңға жуық адам
наркологиялық диспансерде
есепке алыныпты

1275 азамат мас күйде
осындай өртке оранып, қаза
тапқан



Қазақстан бесінші орын

□ Ресми мәлімет бойынша Қазақстанда 200 мыңнан астам адам маскүнемдікке шалдыққан.



= 200 мың

Мұндай қорытындыны әлемдік нарықты
зерттеген ұлыбританиялық ұйым

IWSR

*(халықаралық шарап пен спирттік
ішімдіктер нарығын зерттеу ұйымы)*



the IWSR

International Wine & Spirit Research

НАЗАРЛАРЫҢЫЗҒА РАХМЕТ!

□ «Ұлттың денсаулығы -
біздің табысты
болашағымыздың кепілі»