

Амблиопия



Выполнил интерн Белов М.

Определение

- Это функциональное снижение зрения (*Vis*) без органических поражений глаза.
- Амблиопия может быть одно- и двусторонней.
- При амблиопии снижается также цветовая и контрастная чувствительность.

Виды амблиопии:

1. Рефракционная (при аметропиях).
2. Анизометропическая.
3. Дисбинокулярная- корковое торможение функции центрального зрения косящего глаза (развивается в результате расстройств бинокулярного зрения).
4. Обскурационная- в результате помутнения преломляющих сред (катаракты, бельма), при птозе.
5. Истерическая.

Классификация по Аветисову

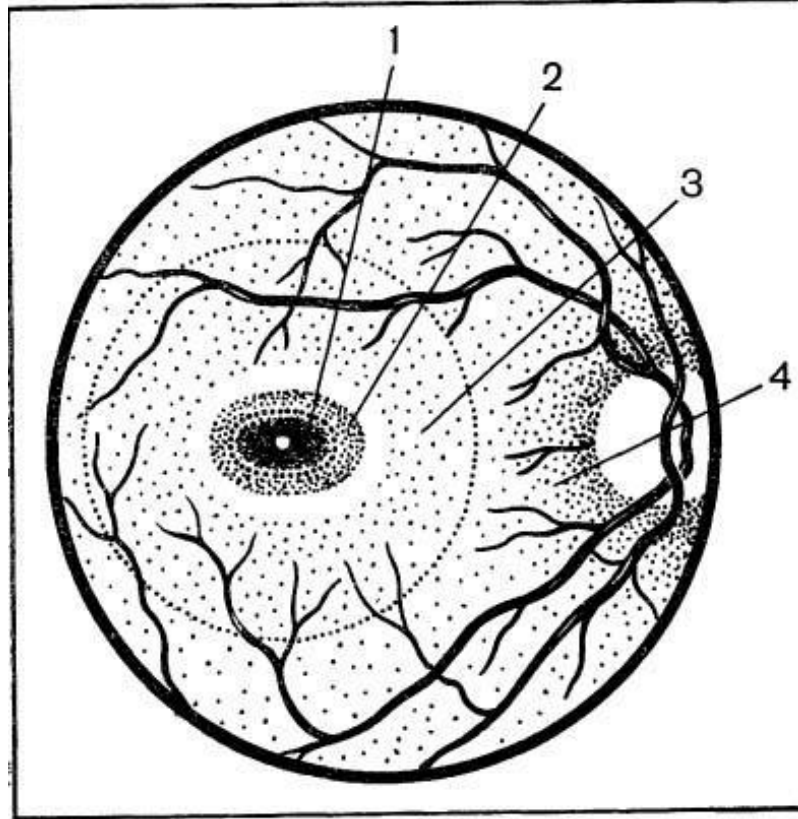
- низкой степени — 0,8—0,4 (Vis косящего глаза)
- средней — 0,3—0,2
- высокой — 0,1— 0,05
- очень высокой — 0,04 и ниже.

Амблиопия высокой степени обычно сопровождается нарушением зрительной фиксации косящего глаза.

Классификация дисбинокулярной амблиопии:

- С правильной центральной (макулярной) фиксацией
- С неправильной фиксацией:
 - С перемежающейся фиксацией
 - С неустойчивой нецентральной фиксацией
 - С устойчивой нецентральной фиксацией
- С отсутствием фиксации

- При правильной фиксации рассматриваемый предмет будет проецироваться на центр желтого пятна.
- При неправильной фиксации изображение предмета расположится вне центра желтого пятна либо на определенном участке глазного дна (устойчивая нецентральная фиксация), либо на сменяющихся друг друга участках (неустойчивая нецентральная фиксация).
- Чередование центральной и нецентральной фиксации свидетельствует о наличии перемежающейся фиксации.
- При отсутствии фиксации изображение рассматриваемого предмета перемещается по глазному дну, не задерживаясь ни на одном его участке.



- 1 – парафовеолярная
- 2 – макулярная
- 3 – парамаккулярная
- 4 – периферическая (нецентральная)



СПАСИБО ЗА ВНИМАНИЕ