

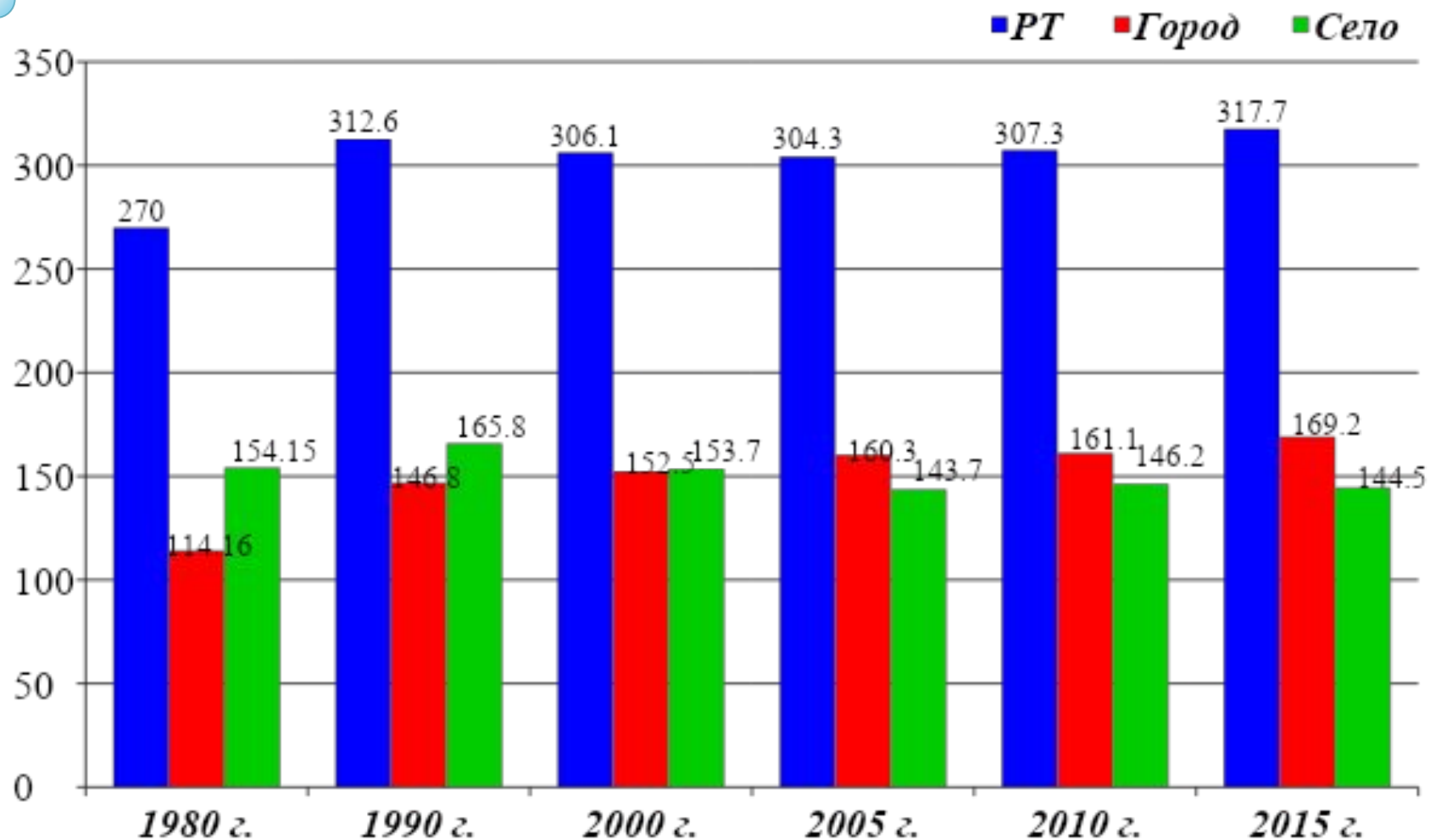


Анализ инфекционной заболеваемости за 2015 год в Республике Тыва

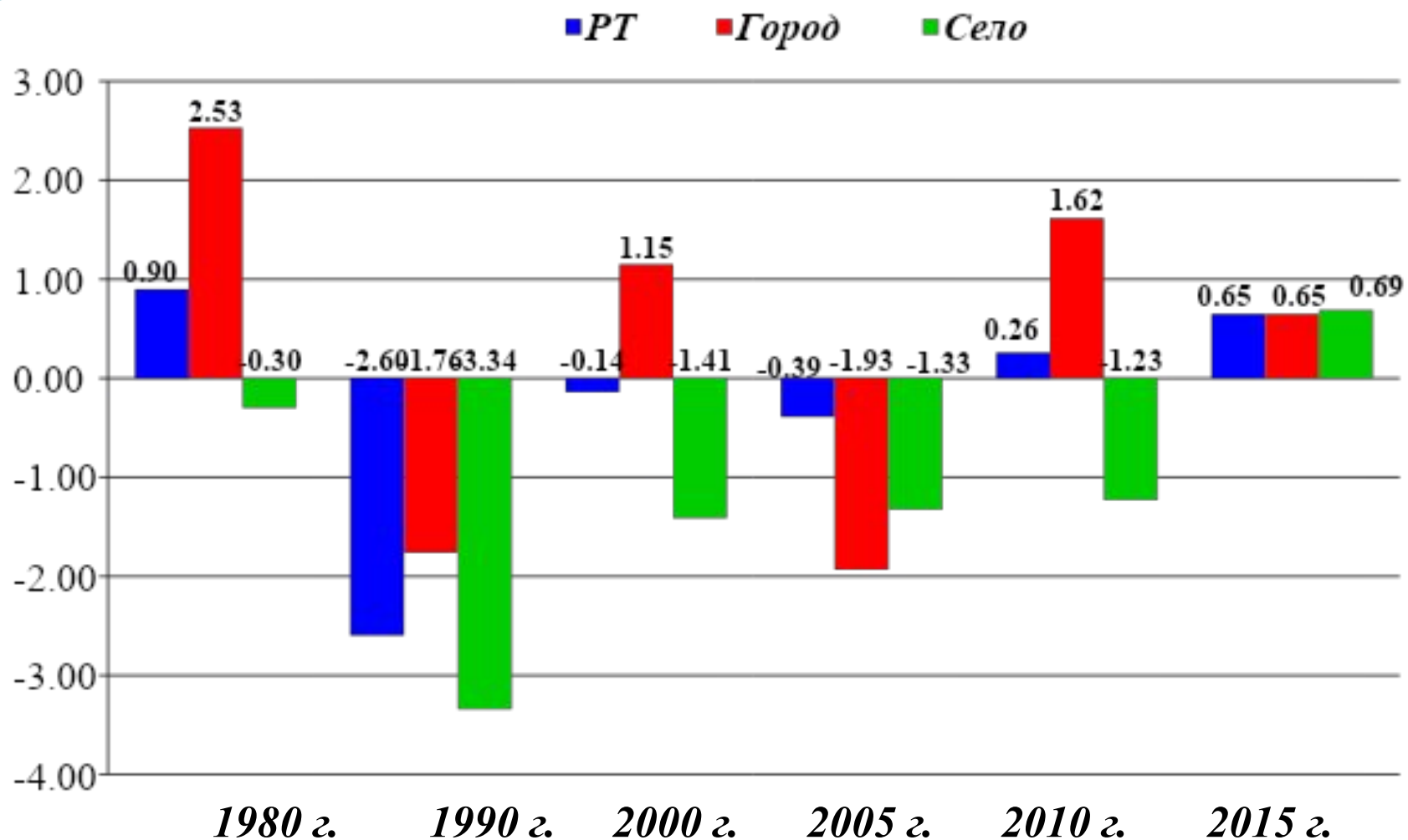
Республиканский семинар «Об обучении
медицинских работников летних оздоровительных
учреждений Республики Тыва

ГОБУ СПО РТ «Республиканский медицинский
колледж»

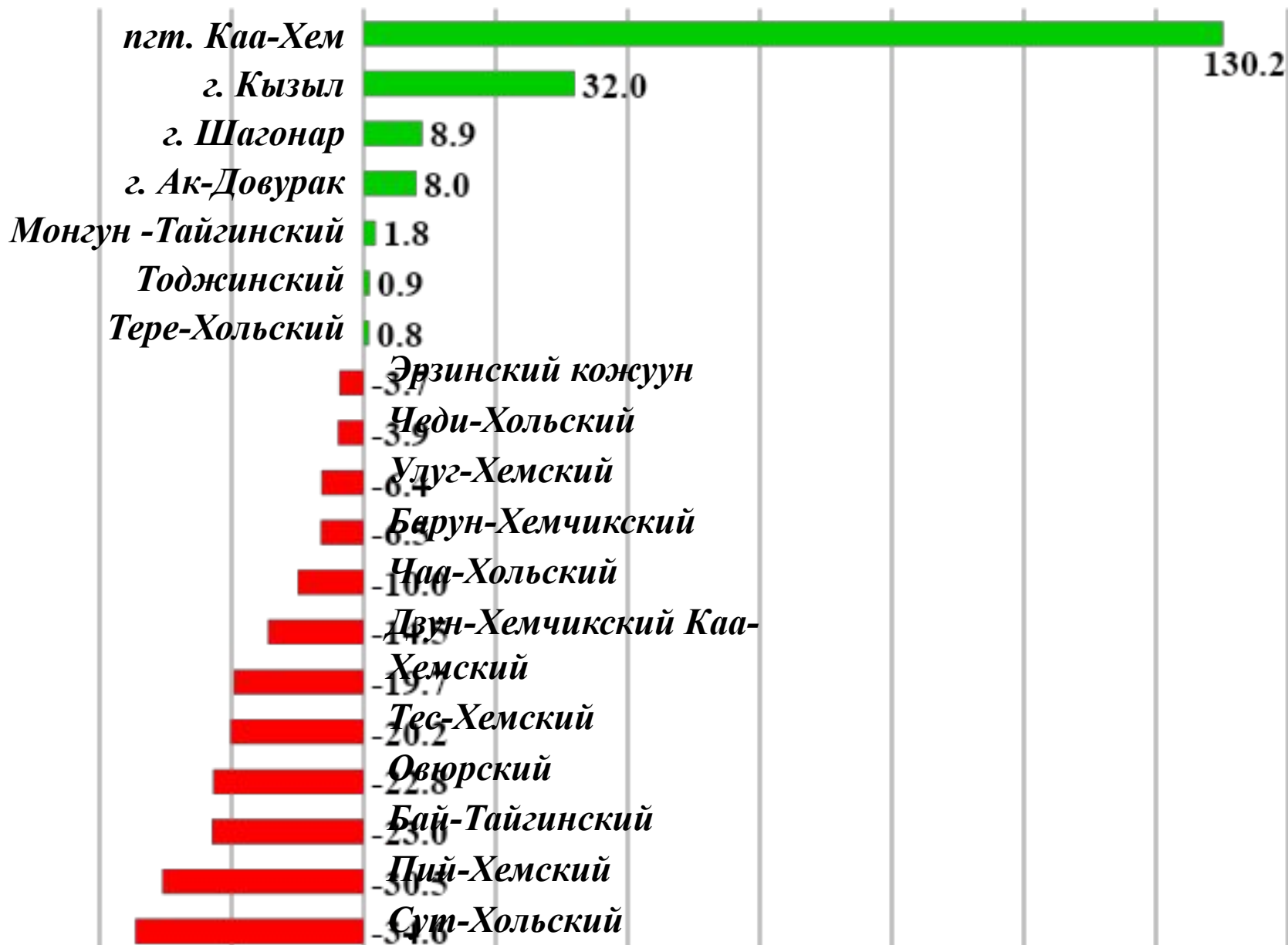
Численность населения Республики Тыва в динамике за 1980-2015 гг.



Общий прирост населения Республики Тыва в городах и селах, в 1980 -2015 гг.,(в %)

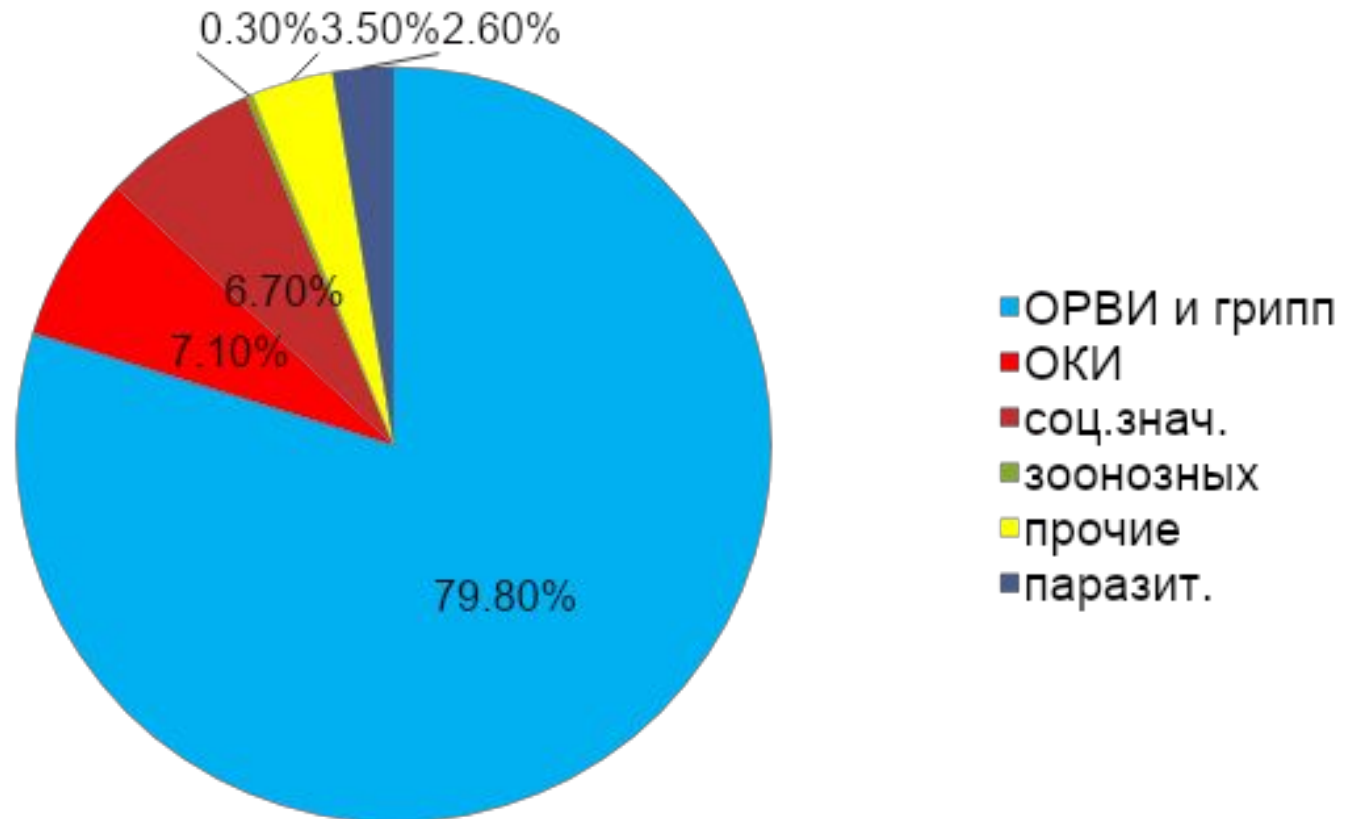


Изменение численности населения по городам и кожуунам по состоянию на 01.01.2015 г., (в %)

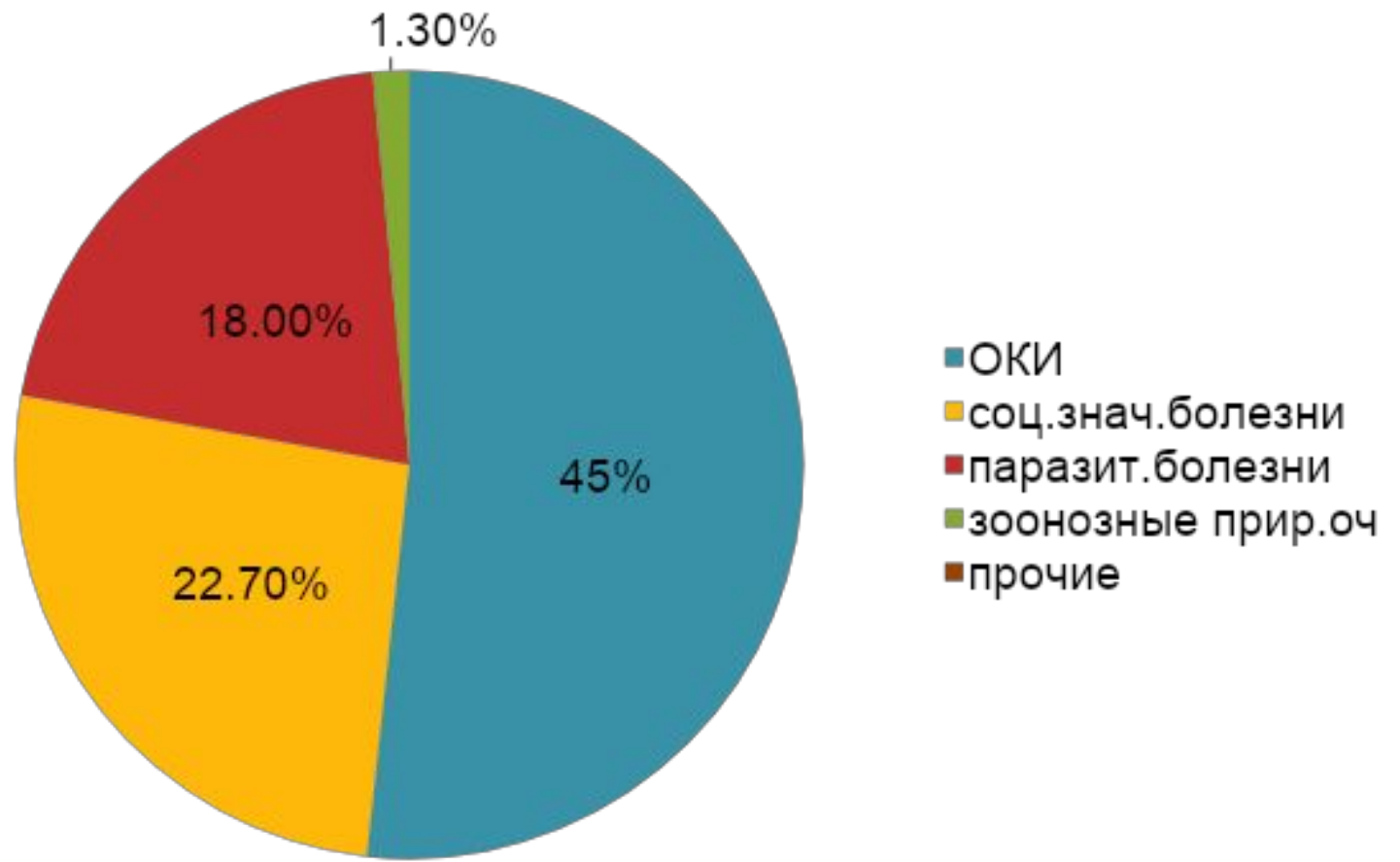


Структура заболеваемости инфекционными и паразитарными болезнями

заболеваемость



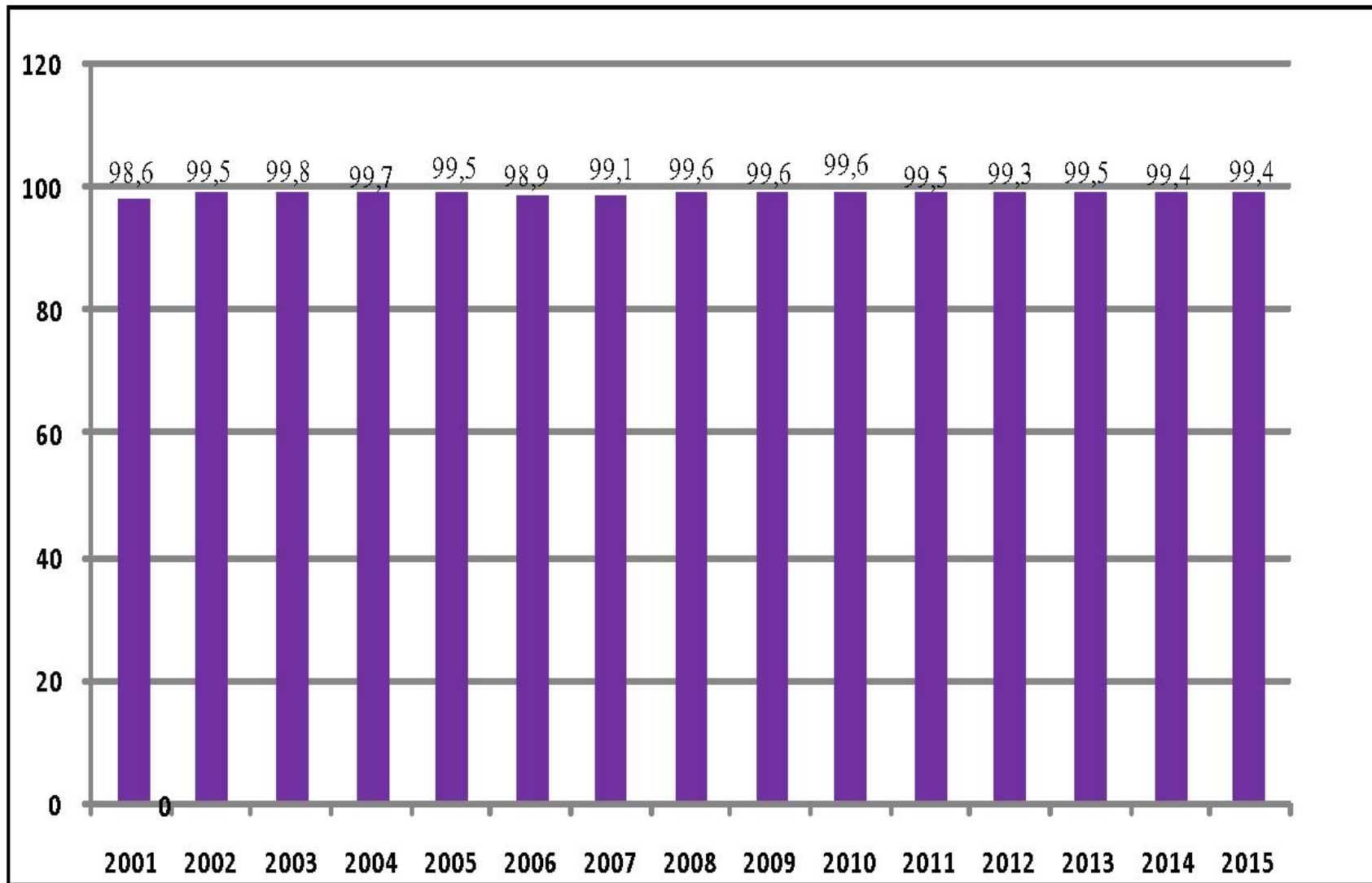
Инфекционные заболевания без учета ОРВИ и гриппа



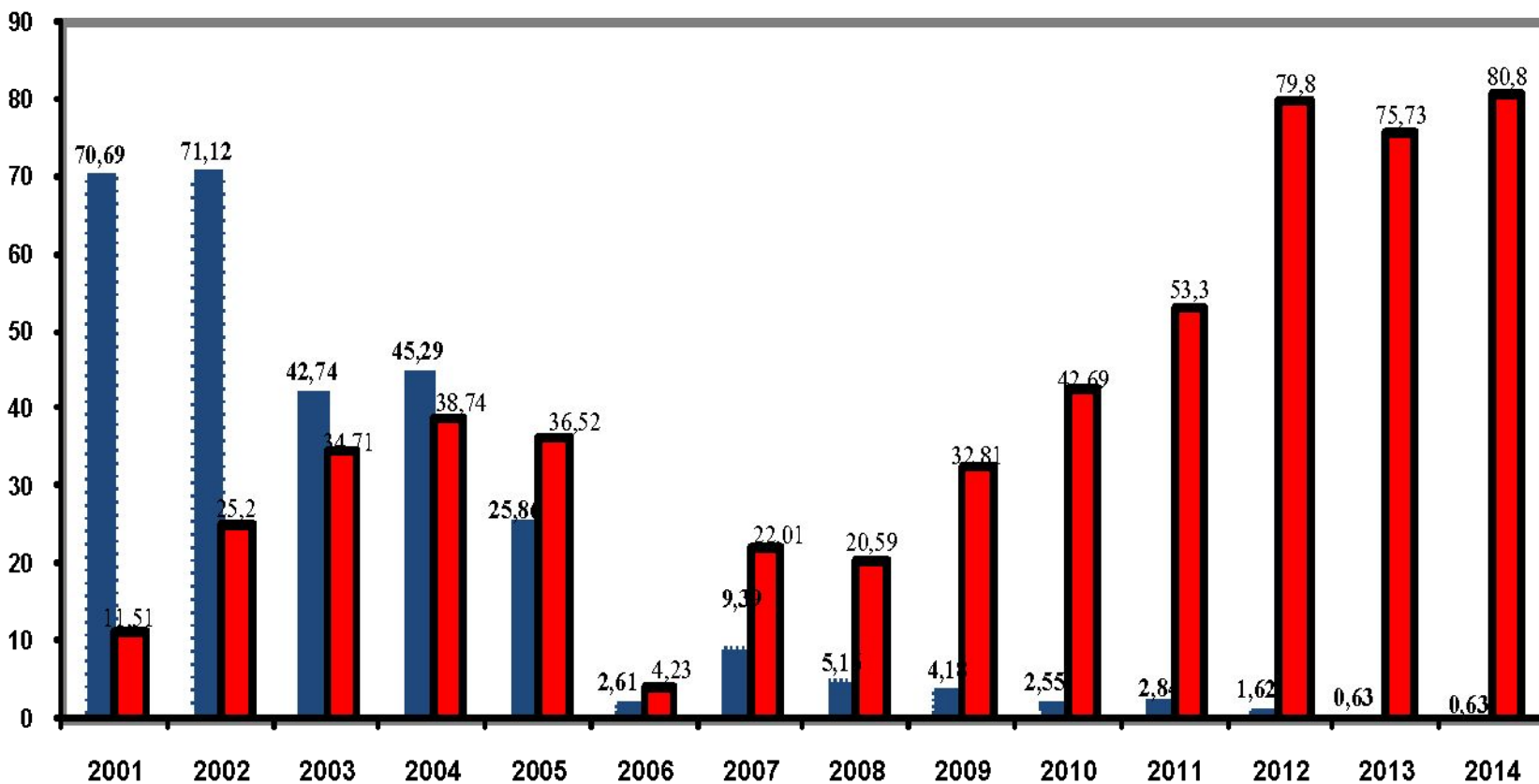
Статистические отчетные формы представляемые в органы и учреждения Роспотребнадзора

- 1. Стат. отчетная форма №1 «Сведения об инфекционных заболеваниях» (месячная).
- 2. Стат. отчетная форма №2 «Сведения об инфекционных заболеваниях» (годовая).
- 3. Стат. отчетная форма №5 «Сведения о профилактических прививках» (месячная).
- 4. Стат. отчетная форма №6 «Сведения о контингентах детей, подростков и взрослых, привитых против инфекционных заболеваний» (годовая).

Охват проф.прививками против кори

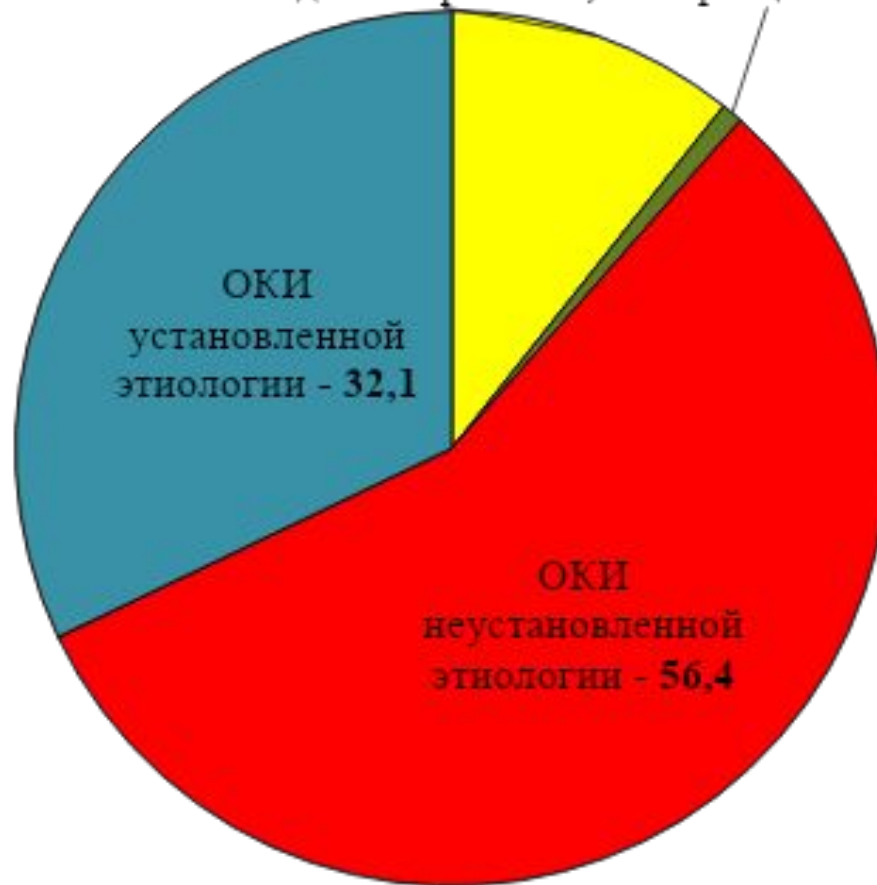


Охват прививками против вирусного гепатита В по РТ в 2015 г.

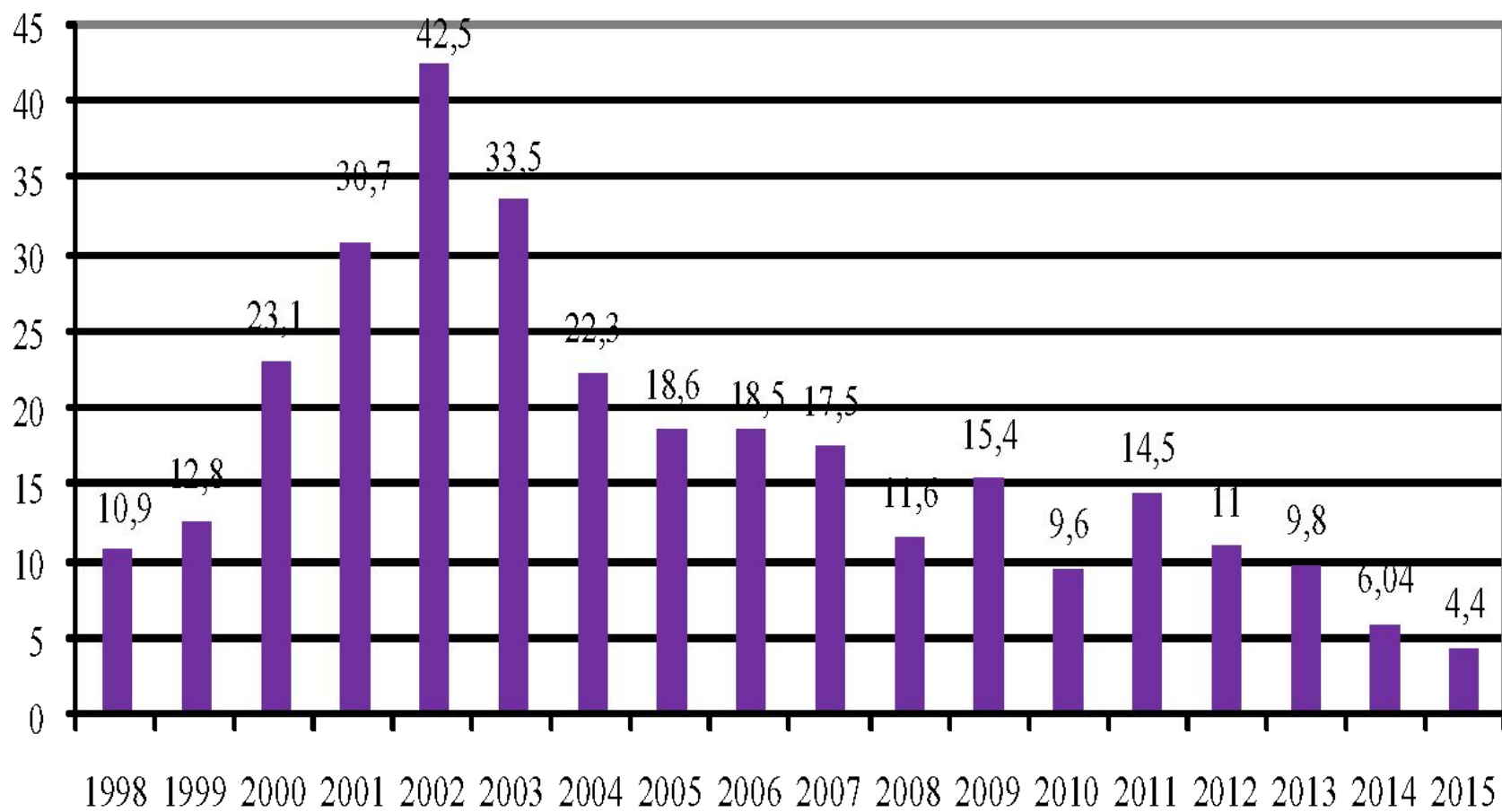


Структура заболеваемости ОКИ по РТ в 2015 г.

Бактериальная дизентерия - 10,7
Сальмонеллезная инфекция - 0,8



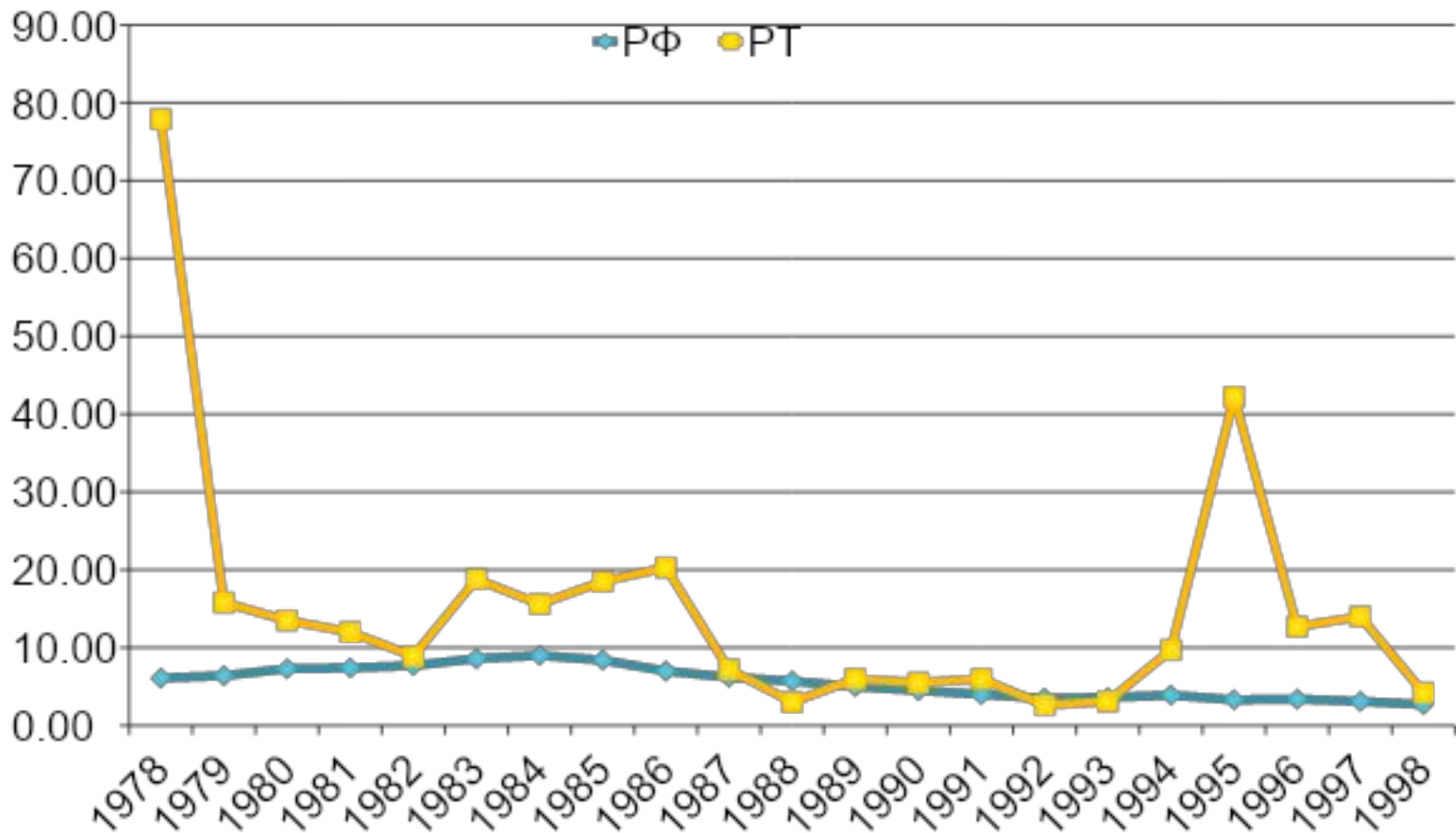
Заболееваемость клещевым вирусным энцефалитом в Республике Тыва за 2015 г.



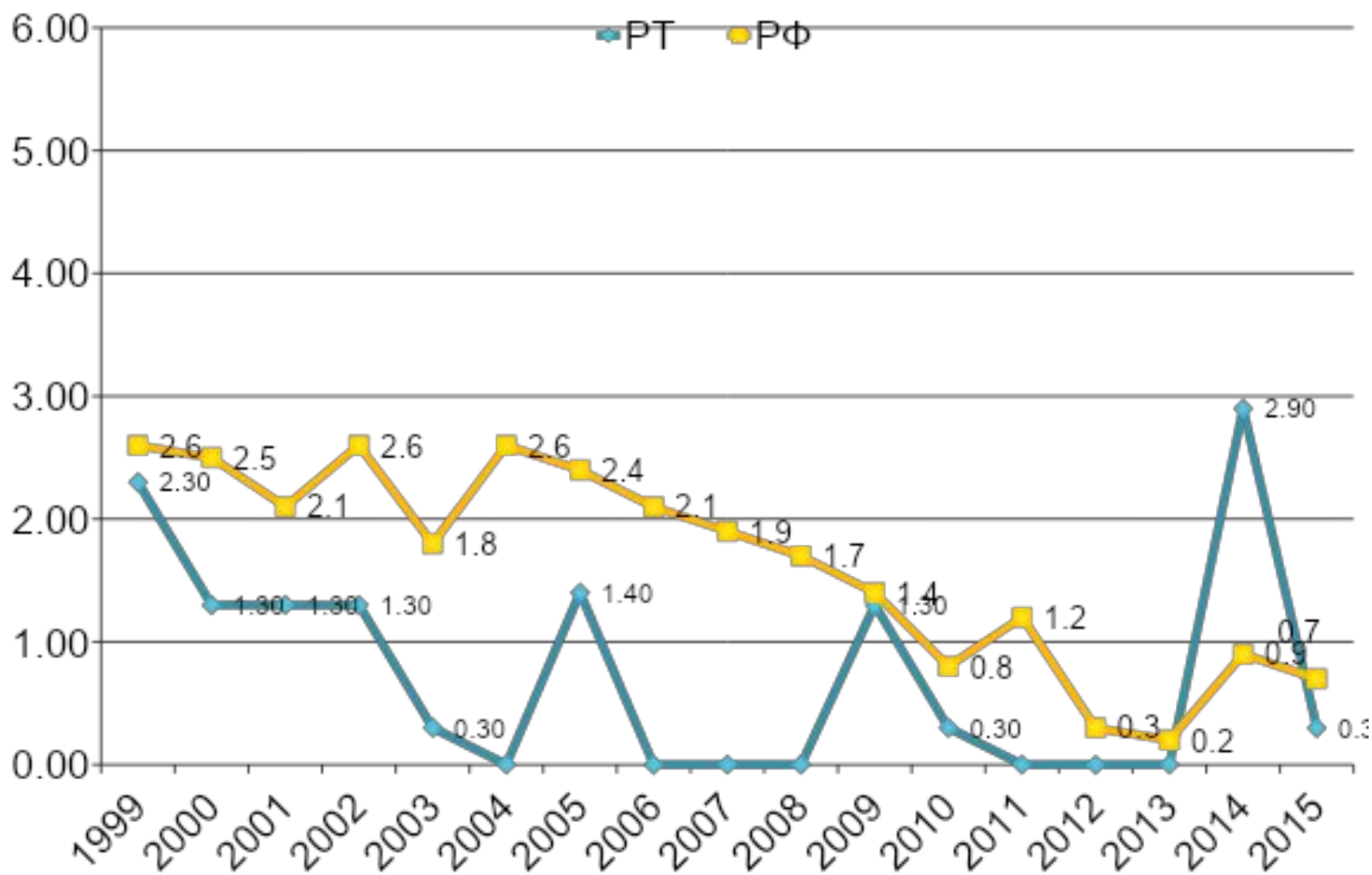


Охват проф.прививками против инфекционных заболеваний в Республике Тыва.

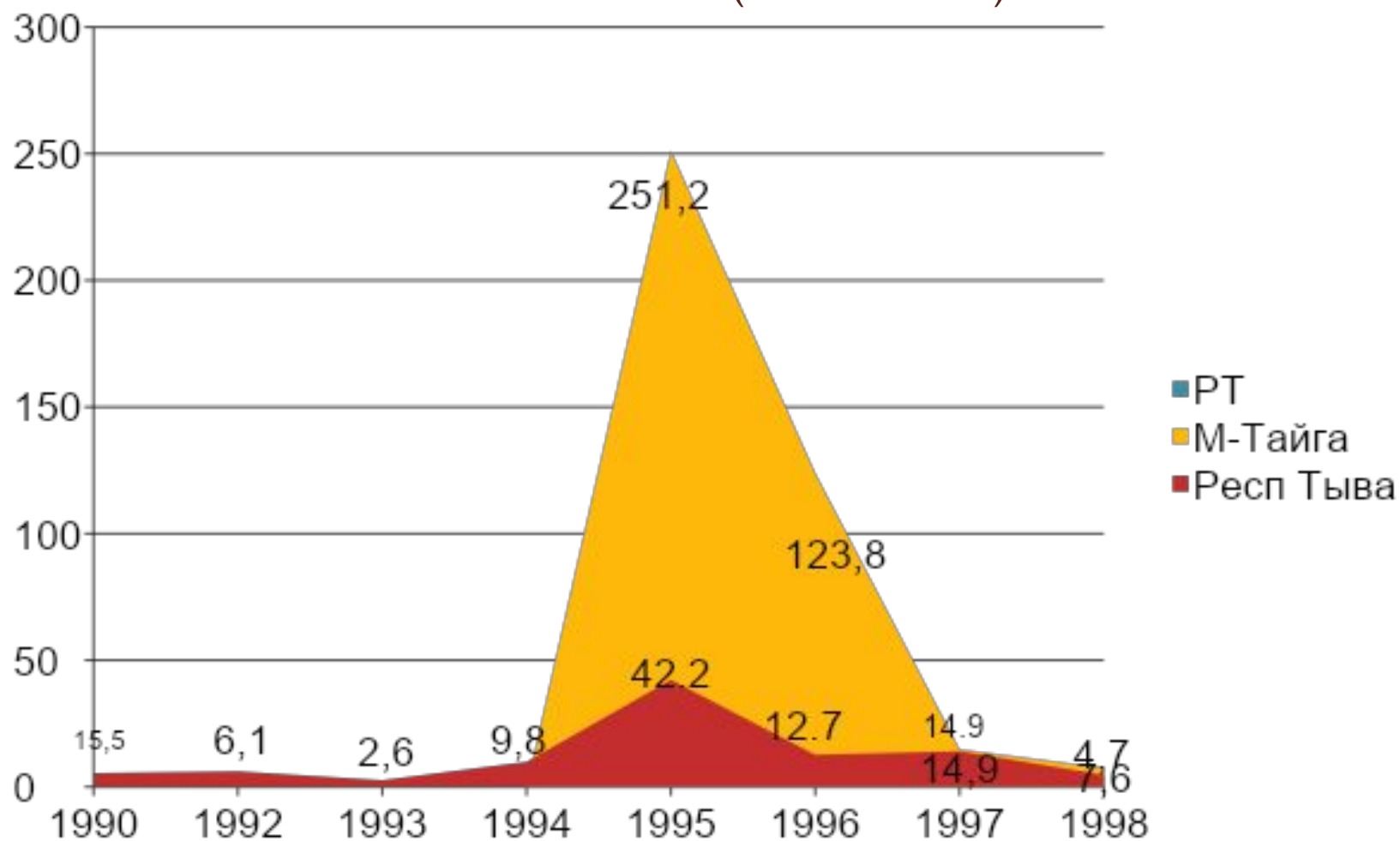
Менингококковая инфекция в Республике Тыва за 1978-1998 гг. (на 100тыс.нас.)



Менингококковая инфекция в Республике Тыва за 1999-2015 годы (на 100тыс.нас.)



Заболееваемость Менингококковой инфекцией в Монгун-Тайгинском районе РТ в 1990-2000 гг.(на 100тыс.нас.).



Нормативно-правовые документы по соблюдению сан-эпидрежима в медицинских кабинетах ЛОУ

- 1. СанПин 2.1.3.2630-10 «Санитарно-эпидемиологические требования к организациям, осуществляющим мед. деятельность».
- Прил.табл.1 – площадь для приема детей не менее 15 кв. м.
- Процедурная – 12 кв.м.
- Туалет -3 кв.м.
- 2. Сан-эпидрежим:
- 2.1 Приемная – первичный осмотр документации, кожных покровов, слизистых, измерение температуры тела, осмотр на педикулез, сбор эпид анамнеза и прививочного анамнеза.

Соблюдение сан-эпид.режима

- Поточность
- Соблюдение дезинфекционного режима;
- - общий дезинфекционный режим;
- -дезинфекция и стерилизация медицинского инструментария
- Сбор, утилизация медицинских ОТХОДОВ.