

**Анализ мониторинге готовности учащихся первых классов
Чеди-Хольского кожууна
к обучению в школе в соответствии с ФГОС
в 2014-2015 учебный год.**

- Приказом Министерства образования и науки Республики Тыва и ГБУ «Институт оценки качества образования Республики Тыва» с 15 по 23 октября 2014 года в первом классе начальных общеобразовательных школах проведена стартовая диагностика готовности учащихся к обучению.
- Мониторинг проведен по методической рекомендации по изучению готовности первоклассников к обучению в школе Российской Академии Образования Института содержания и методов обучения, Центра оценки качества образования.

Цели

- Мониторинг организуется с целью получения объективной и достоверной информации об общей готовности учащихся первых классов к обучению в школе в условиях внедрения ФГОС второго поколения.

Задачи:

1. Оценка и анализ качества готовности первоклассников к обучению в школе;
2. Сбор, хранение, обработка и распространение информации о первоклассниках для эффективного решения задач управления качеством образования в первых классах;
3. Определение целенаправленной работы учителя по ориентации учебного процесса на планируемые результаты, требуемые федеральными государственными стандартами второго поколения.

Объект мониторинга

- Объектом мониторинга являются результаты мониторинга готовности учащихся первых классов по следующим компонентам:
 1. Психофизиологическая и интеллектуальная зрелость;
 2. Личностная зрелость;
 3. Социальная зрелость;
 4. Эмоциональное состояние школьника;
 5. Здоровье первоклассника.

Организация мониторинга

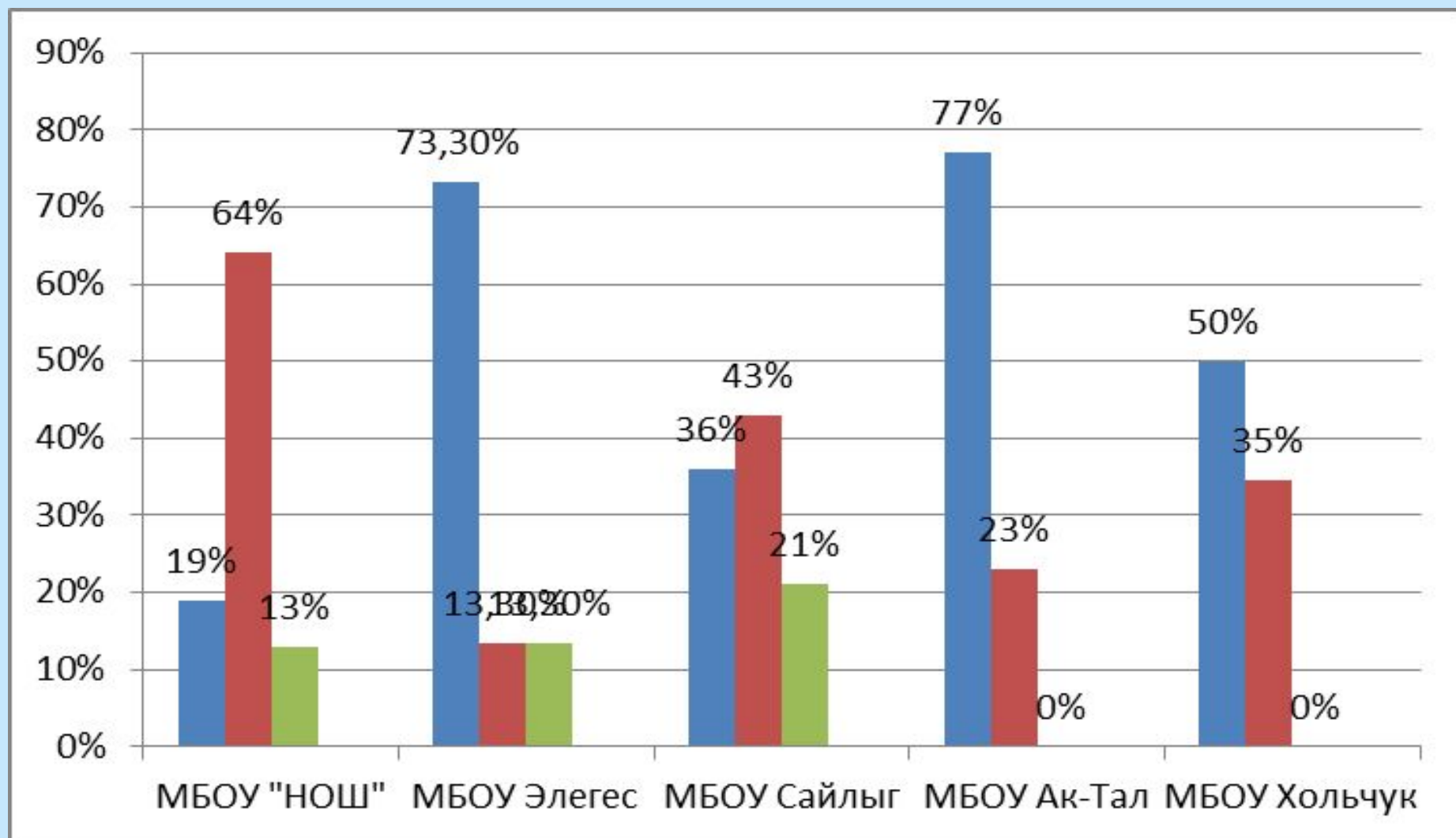
1. Мониторинг проведен во всех первых классах образовательного учреждения Чеди-Хольского кожууна.
 - Мониторинг готовности первоклассника к обучению в школе включает пять методик

Методика «Рисунок человека»

- направлена на исследование общего уровня умственного развития ребенка

№	Класс	Уровни умственного развития			Всего уч-ся	Примеч.
		высокий	средний	низкий		
		МБОУ «НОШ « с.Хову-Аксы				
	1 кл	19	64	13	100	
	%	19%	64%	13%	100%	
Элегестинская школа						
	1 кл	11	2	2	15	
	%	73,3%	13,3%	13,3 %	100%	
	Ак-Талская школа					
	1 кл	13	4	0	17	
	%	77%	23%	0%	100%	
	Сайлыгская СОШ					
	1 кл	5	6	3	14	
	%	36%	43%	21%	100%	
	Хольчукская начальная школа					
	1 кл	4	3	0	8	
	%	50%	37,5%	0%	100%	
	Чал-Кежигская школа					
	1 кл	2	3	3	8	
	%	25%	37,5%	37,5%		

Общий свод по кожууну

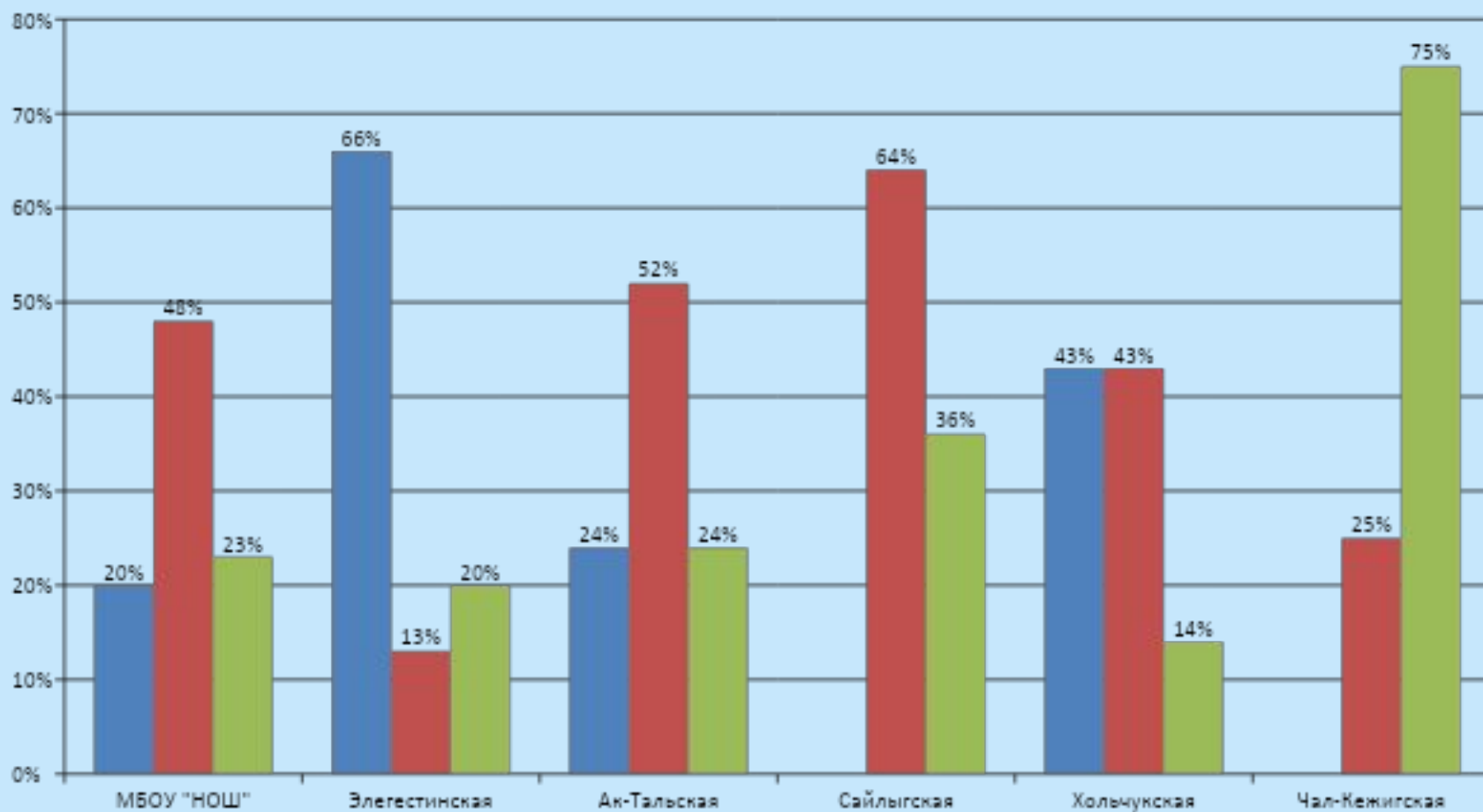


Методика «Графический диктант»

- направлена на выявление умения внимательно слушать и точно выполнять указания взрослого, правильно воспроизводить на листе бумаги заданное направление линии, самостоятельно действовать по указанию взрослого.

№	Класс	Умение внимательно слушать и точно выполнять указания			Всего уч-ся	Примеч.
		высокий	средний	низкий		
		МБОУ «НОШ» с.Хову-Аксы				
1.	1 кл	20	48	23	100	
	%	20%	48%	23%		
		Элегестинская школа				
	1 кл	10	2	3	15	
	%	66%	13%	20%		
		Ак-Талская школа				
	1 кл	4	9	4	17	
	%	24%	52%	24%		
		Сайлыгская школа				
	1 кл	0	9	5	14	
	%	0	64%	35,7		
		Хольчукская школа				
	1 кл	3	3	1	7	
	%	43	43	14		
		Чал-Кежигская школа				
	1 кл	0	2	6	8	
	%	0%	25%	75%		

Общий свод по кожууну

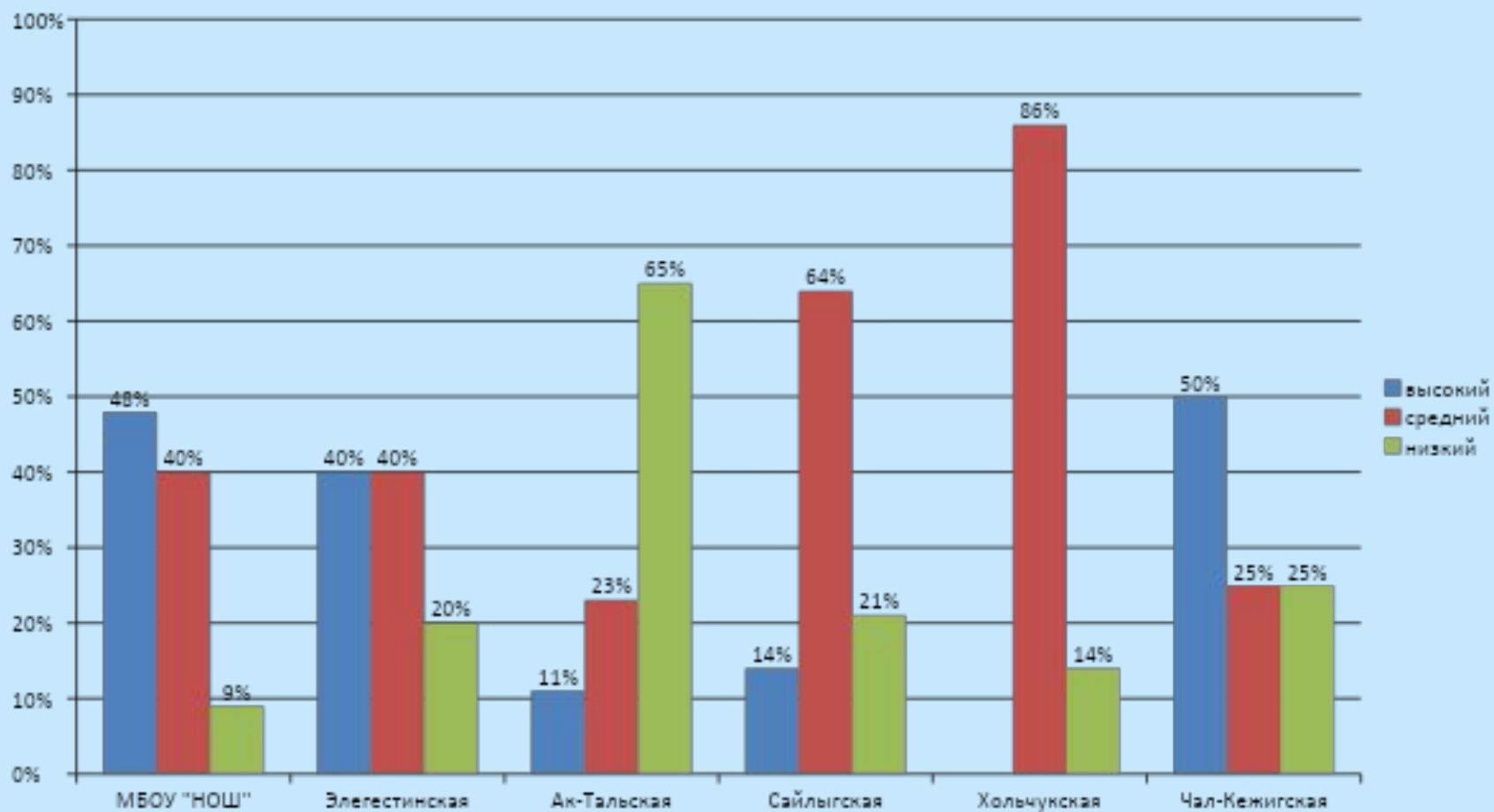


Методика «Образец и правило»

направлена на выявление уровня организации действий, умения руководствоваться системой условий задачи, преодолевая влияние посторонних факторов.

№	Клас с	Уровень организации действий, умение руководствоваться системой условий задачи.			Всего уч-ся	Примеч.
		высший	средний	низкий		
		МБОУ «НОШ» с.Хову-Аксы				
	1 кл	48	40	9	99	
	%	48,4%	40,4%	9%		
		Элегестинская школа				
	1 кл	6	6	3	15	
	%	40%	40%	20%		
		Ак-Талская школа				
	1 кл	2	4	11	17	
	%	11%	23%	65%		
		Сайлыгская школа				
	1 кл	2	9	3	14	
	%	14%	64%	21%		
		Хольчукская школа				
	1 кл	0	6	1	7	
	%	0%	86%	14%		
		Чал-Кежигская школа				
	1 кл	4	2	2	8	
	%	50%	25%	25%		

Общий свод по кожууну

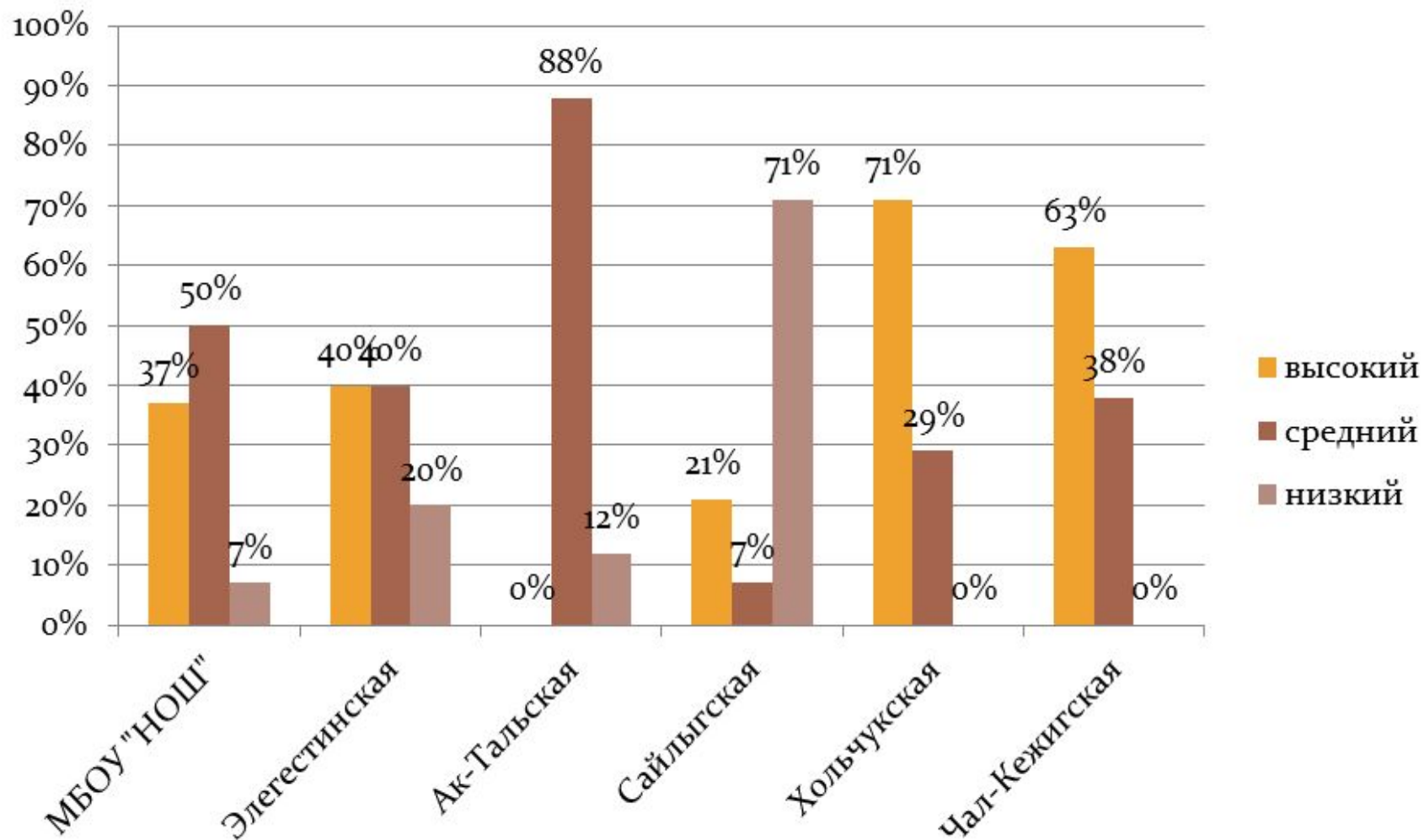


Методика «Первая буква»

- . направлена на выявление умения выделять согласный звук в начале слова (без учета его твердости/мягкости).

№	Клас с	Умение выделять согласный звук в начале слова			Всего уч-ся	Примеч.
		высший	средний	низкий		
		МБОУ «НОШ» с.Хову-Аксы				
	1 кл	37	50	7	100	
	%	37%	50%	7%		
		Элегестинская школа				
	1 кл	6	6	3	15	
	%	40%	40%	20%		
		Ак-Талская школа				
	1 кл	0	15	2	17	
	%	0%	88%	12%		
		Сайлыгская школа				
	1 кл	3	1	10	14	
	%	21%	7%	71%		
		Хольчукская школа				
	1 кл	5	2	0	7	
	%	71%	29%	0%		
		Чал-Кежигская школа				
	1 кл	5	3	0	8	
	%	62,5%	37,5%	0%		

Общий свод по кожууну

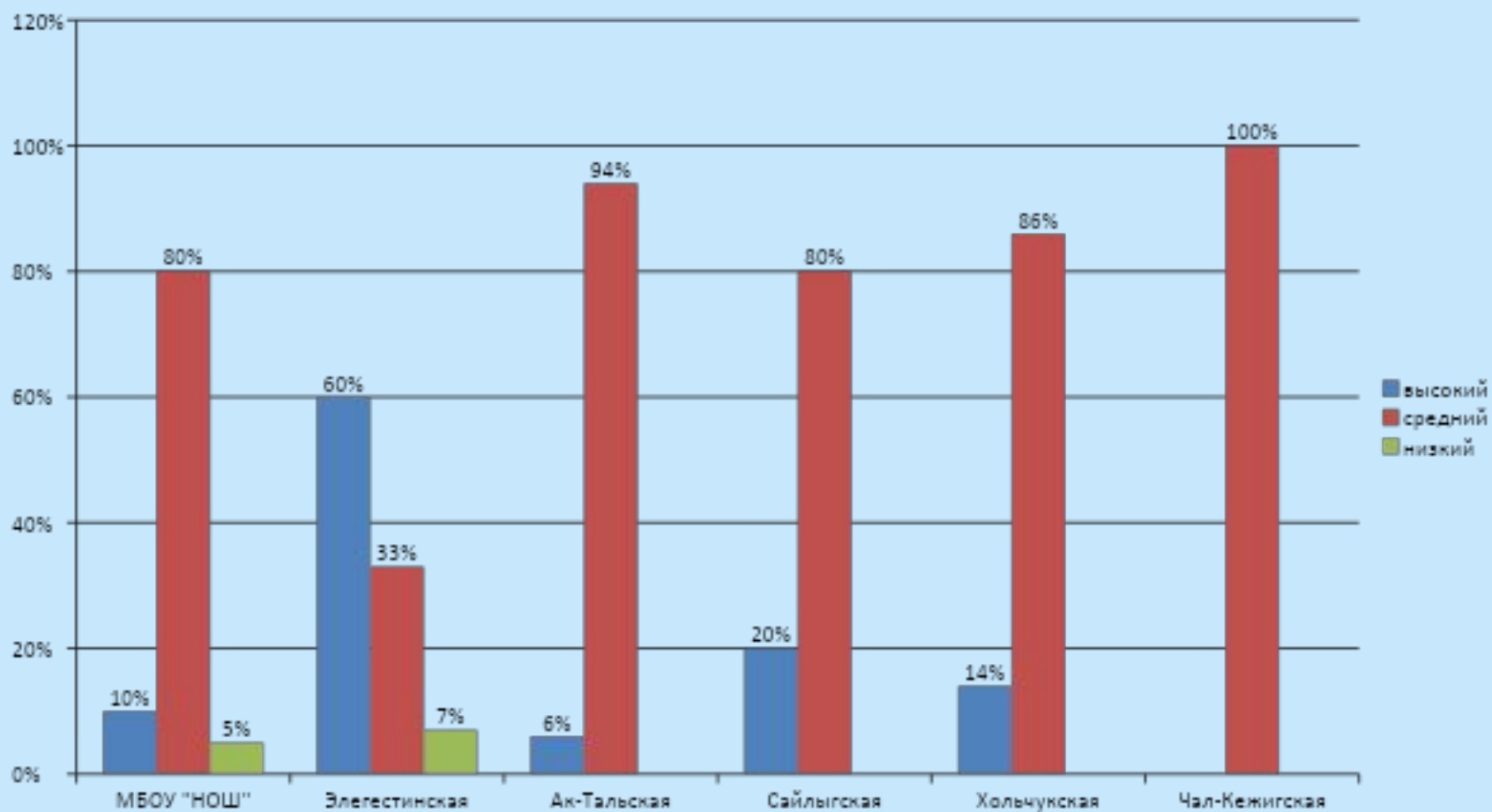


Тест отношений к школе «Домики»

- направлен на раскрашивание как выражение личностного отношения к определенным социальным категориям, видам деятельности или другим людям. Применение цвета дает возможность оценить реальные отношения детей, которые им сложно осознать и выразить словами.

№	Класс	Отношение к 10 видам деятельности				Всего уч-ся	Примеч.
		высший	средний	низкий	Кол-во		
		МБОУ «НОШ» с.Хову-Аксы					
	1 кл	0	10	80	5	100	
	%	10%	80%	5%			
		Элегестинская школа					
	1 кл	9	5	1	15		
	%	60%	33%	6,6%			
		Ак-Талская школа					
	1 кл	1	16	0	17		
	%	6%	94%	0%			
		Сайлыгская школа					
	1 кл	3	12	0	15		
	%	20%	80%	0%			
		Хольчукская школа					
	1 кл	1	6	0	7		
	%	14%	86%	0%			
		Чал-Кежигская школа					
	1 кл	0	8	0	8		
	%	0%	100%	0%			

Общий свод по кожууну



- С 15 октября «Рисунок человека» и «Графический диктант»; 17 октября «Образец и правило» и «Первая буква», 18 октября тест отношений к школе «Домики». Методики проводились на втором уроке по 35 минут.

- С 19 по 22 октября 2014 года учителя 1-ых классов осуществили проверку работ, заполнили протокола по формам и сводную статистику.